



## 1 Abgestimmte Instrumente zur Tiefenmarkierung

Die neuen PrepMarker markieren im Vorfeld einer Präparation die gewünschte Präparationstiefe. Dies kann zum Beispiel bei Keramik-(Teil)kronen, -onlays, -overlays oder Okklusionsonlays (auch okklusale Veneers oder Table Tops genannt) eine große Hilfe sein. Sie decken besonders sicher die geringen Schnitttiefen (0,5; 1; 1,5 und 2 mm) ab. Diese sind auf den Schaft gelasert und damit schnell vom Behandler identifizierbar. Da nach dem diamantierten Arbeitsteil ein etwas kräftigerer Hals folgt, ist ein tieferes Vordringen mit den PrepMarkern nicht möglich. Es wird automatisch



gestoppt, der Behandler kann nicht tiefer präparieren. Das bietet enorme Sicherheit bei allen vollkeramischen Restaurationen. Zum Einstieg eignet sich das Set 4663 mit je zwei der vier unterschiedlichen PrepMarker. Die Produktinformation zu den neuen PrepMarkern kann online angefordert oder direkt heruntergeladen werden – [www.kometdental.de/Info-Center](http://www.kometdental.de/Info-Center). Hilfreich ist außerdem der kostenlose Vollkeramik-Kompass. Mit dem 30-seitigen Ringbuch sind alle Präparations- und Bearbeitungsregeln schnell und einfach zur Hand. Der Kompass bietet Zahnärzten einen guten Leitfaden für den souveränen Umgang mit Keramik.

[www.kometdental.de](http://www.kometdental.de)

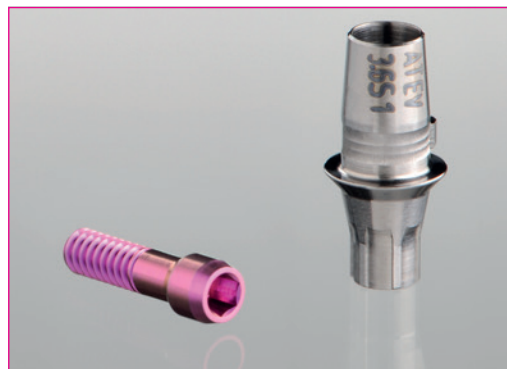
## 2 Ästhetik und Qualität in einer Sitzung

Dentsply Sirona hat das Angebot der CEREC-TiBase erweitert: Sie ermöglichen es, mit den entsprechenden Scanposts kundenspezifische Hybridabutments und verschraubte Kronen in einer einzigen Behandlung anzufertigen. Mit den neuen TiBase können Zahnärzte jetzt weitere Implantatsysteme mit CEREC versorgen, insbesondere die Systeme von Dentsply Sirona Implants mit Ankylos und Astra Tech Implant System EV, die bislang noch nicht zum CEREC-Portfolio gehörten. Dafür sowie für BioHorizons (Innenverbindung) und Osstem TS wurden TiBase und Scanposts eingeführt: „Dank dieser neuen CEREC-TiBase kann der Zahnarzt seine Patienten nicht nur in einer einzigen Sitzung behandeln, sondern idealerweise sogar in einem Workflow aus einer Hand“, erklärt Roddy MacLeod, Group Vice President CAD/CAM bei Dentsply Sirona. „Der Vorteil dabei ist, dass der Patient weniger Behandlungen und der Zahnarzt weniger Lieferanten benötigt.“

TiBase bilden die Basis für individuelle zweiteilige Abutments. Diese bieten vielseitige Einsatzmöglichkeiten: So ist die CEREC-TiBase als Teil eines Hybridabutments eine Alternative zu einer Vielzahl von Standardabutments, die sich durch Gingivahöhen, -längen und Abwinkelungen unterscheiden. Hybridabutments mit TiBase lassen sich als direkter-

verschraubte Krone, als Provisorium und als individuelles Heilungsabutment verwenden. Zusätzlich bieten sie dem Zahnarzt den Vorteil der freien Materialwahl für das Abutment, das mit CEREC hergestellt werden soll. Hybridabutments mit einer Mesostuktur aus Zirkonoxid gewährleisten im Vergleich zu Titanabutments eine bessere Anlagerung an die Gingiva und verbesserte ästhetische Eigenschaften. Neben Zirkonoxid können auch andere Materialien der CEREC-Materialpartner verwendet werden, z. B. IPS e.max von Ivoclar Vivadent.

[www.dentsplysirona.com](http://www.dentsplysirona.com)



### 3 Propylaxeprodukte zur Biofilmentfernung



Dürr Dental bietet ab sofort mit der eigenständigen Marke Lunos® eine Reihe innovativer Produkte für die professionelle Prophylaxe. Das Lunos®-Portfolio reicht von der Mundspüllösung, dem Pulverstrahlhandstück über unterschiedliche Pulver und Pasten bis hin zum Wellnesstuch. Das Lunos® Prophylaxepulver Perio Combi ist für die subgingivale und supragingivale Reinigung geeignet. Der innovative Abrasivkörper Trehalose mit einer Korngröße von ca. 30 µm garantiert beste Reinigungseigenschaften bei maximaler Oberflächenschonung. Zudem ist das Pulver nicht schleimhautreizend und hat einen leicht süßen Geschmack. Es weist eine hohe Wasserlöslichkeit auf,

die ein rückstandsfreies Auflösen in der parodontalen Tasche sicherstellt, hinterlässt keine Pulverrückstände im Patientenmund und schont so auch die Sauganlage. Die ergonomische Flasche verfügt über einen Einhandkipphebelverschluss, der die Anwendung erleichtert. Das Lunos® Prophylaxepulver Gentle Clean für die supragingivale Reinigung und Entfernung von extrinsischen Verfärbungen ist in den drei Geschmacksrichtungen Neutral, Orange und Spearmint erhältlich. Die Lunos® Polierpaste Two in One entfernt Verfärbungen und poliert in einem. Die Polierpaste ist für jeden Behandlungsbedarf einsetzbar und garantiert eine effektive Reinigung und Politur dank innovativem Abrasiv- und Polierkörpersystem. Zudem unterstützt Hydroxylapatit die Remineralisierung. Das Lunos® Pulverstrahlhandstück mit einem ergonomisch gestalteten, perfekt ausbalancierten Handstück garantiert ein geringes Verstopfungspotenzial und eine volle maschinelle Aufbereitbarkeit. Durch das Wechselkammerprinzip können die Behälter vor der Behandlung mit Pulver befüllt und während der Behandlung einfach und schnell gewechselt werden.

[www.duerrdental.com](http://www.duerrdental.com)

### 4 Antriebseinheit in neuer Generation

Bereits seit dem Jahr 2001 bietet W&H mit dem Chirurgiegerät Implantmed implantologisch tätigen Zahnärzten ein hochwertiges Gerät, das sich durch mehr Sicherheit, einfache Bedienbarkeit, hohe Präzision sowie Flexibilität in der Anwendung auszeichnet. Mit der neuen Implantmed-Generation profitieren Anwender neben den bewährten Funktionalitäten vor allem von einer modernen und intuitiven Bedienoberfläche, einem noch durchzugsstärkeren Motor sowie von individuell wählbaren und bei Bedarf nachrüstbaren Produktfeatures, wie einem einzigartigen System zur Messung der Implantatstabilität. Das neue Implantmed Bedienkonzept hilft dem Praxisteam, den Behandlungsablauf einfach, schneller und effizienter zu gestalten. Der moderne Farbtouchscreen mit Glasoberfläche ermöglicht eine einfache Bedienung des Gerätes. Flexibilität wird beim neuen Implantmed

großgeschrieben. Neben den bei der Erstanschaffung flexibel wählbaren Produktfeatures sorgt nun auch die neue kabellose Fußsteuerung für noch mehr Flexibilität und Komfort.

[www.wh.com](http://www.wh.com)



W&H AUF DER IDS:  
HALLE 10.1, STAND  
C/D 10-11

Erleben Sie W&H in der  
Virtual Reality Zone!

## 5 Reinigung im Einklang mit Mund und Speichel



Zendium, die neueste Zahnpflegemarke von Unilever, hilft mit einer speziellen Kombination aus Enzymen und Proteinen sowie Natriumfluorid, die natürlichen Abwehrkräfte des Mundes zu stärken und Bakterien sowie Zahnbelag zu kontrollieren. Dabei bildet ein Dreifach-Enzymsystem aus Amyloglucosidase, Glucoseoxidase und Lactoperoxidase in einem Kaskadenprozess Wasserstoffperoxid. Dieses wiederum steigert die Produktion von Hypothiocyanit, einem wichtigen antimikrobiellen Wirkstoff im Mund.

Zudem dämmt das Proteinsystem das orale Bakterienwachstum ein. Lysozym unterbindet die Bildung der Bakterienzellwand sowie den Glukosestoffwechsel der Bakterien, während Lactoferrin das Wachstum von eisenabhängigen Bakterien sowie die mikrobielle Adhäsion hemmt. Der Antikörper Immunglobulin – vorkommend im Kolostrum – wirkt gegen Infektionen und stärkt das Immunsystem. Bei all dem wirken die Proteine im Einklang mit dem Enzymsystem.

Anstelle des herkömmlichen Natriumlaurylsulfats nutzt Zendium den Schaumbildner Stearylethoxylate (Steareth-30), welcher bekanntlich milder ist und deutlich weniger schäumt. So werden die empfindliche Mundschleimhaut und das Epithelzellgewebe geschont. Daher wurde bei der Zendium-Formulierung speziell darauf geachtet, nur besonders milde, schaumarme Tenside zu verwenden, die gleichzeitig die Verteilung der wertvollen Wirkstoffe im Mundraum gewährleisten – speziell im Zahnzwischenraum.

[www.zendium.com](http://www.zendium.com)

## 6 Kopfwinkel für guten Zugang und maximale Sicht

Als 45-Grad-Winkelstück erleichtert Ti-Max Z45L signifikant den Zugang zu schwer erreichbaren Molaren oder anderen Mundregionen, in denen ein Standard-Winkelstück an seine Grenzen gelangt. Durch seine schlanke Formgebung bietet Ti-Max Z45L ausgezeichnete Sicht und großen Behandlungsfreiraum, da es mehr Raum zwischen dem Instrument und den benachbarten Zähnen lässt. Die kräftige, gleichbleibende Schneidleistung des

für den Behandler als auch für den Patienten spürbar verringert wird. Zudem verfügt Ti-Max Z45L über die weltweit erste Zwei-Wege-Sprayfunktion. Dabei

kann der Anwender den Spraytyp selbst definieren und mittels eines im Lieferumfang enthaltenen Schlüssels entweder Spraynebel (Wasser-Luft-Gemisch) oder einen Wasserstrahl zur Kühlung der Präparation auswählen. Ti-Max Z45L eignet sich somit für zahlreiche Behandlungsverfahren, wie zum Beispiel auch die Weisheitszahnpräparation oder die Eröffnung der Pulpenkammer.

Wie alle Instrumente der Ti-Max Z Serie ist das Z45L ein Titaninstrument und verfügt über das von NSK patentierte Clean-Head-System und das NSK Anti-Erhitzungssystem, welches die Wärmeerzeugung im Instrumentenkopf verringert, sowie einen Mikrofilter für das Spraysystem.



Ti-Max Z45L verkürzt im Vergleich zu Standard-Winkelstücken die Behandlungszeiten beim zeitaufwendigen Sektionieren oder bei der Extraktion von Weisheitszähnen, wodurch Stress sowohl

[www.nsk-europe.de](http://www.nsk-europe.de)

## 7 Prophylaxe-Bürsten zum einmaligen Gebrauch

Glattpolierte Zahnoberflächen sind als Behandlungsabschluss in der Prophylaxe unbedingt notwendig. Hochglanz ist nicht nur ästhetisch erstrebenswert, er erleichtert die Mundhygiene, denn für erneute Plaqueablagerungen bieten polierte Zähne keine Retentionsflächen. BUSCH bietet zu diesem Zweck Prophylaxe-Bürsten für die Anwendung mit Polierpaste in drei anwendungsspezifischen Figuren an, die zum einmaligen Gebrauch bestimmt sind.

Die weichen Borsten der Bürsten eignen sich gut zur Pastenaufnahme und schmiegen sich elastisch an die Zahnoberflächen. Drei Formen stehen zur Verfügung. Mit der kleinen Spitze lassen sich besonders gut Interdentalräume und tiefe Fissuren erreichen. Der mittlere Kelch steht für flächiges Arbeiten zur Verfügung, und mit dem größeren Hohlkelch ist großflächiges Arbeiten beispielsweise auf Molarenkaulflächen oder Oberkieferfrontzähnen möglich. Abgerundet wird das Programm durch einen Hohl-



kelch mit superweichen Borsten zur sanften Bearbeitung bis an den Zahnfleischsaum. Der Metallkelch dieser Hohlkelchbürste ist zur leichteren Identifikation goldfarben. Als Einmalprodukt sind alle Prophylaxebürsten zu 50 Stück verpackt.

[www.busch-dentalshop.de](http://www.busch-dentalshop.de)

## 8 Gebündelter glasfaserverstärkter Composite-Wurzelstift

Rebilda Post GT ist ein röntgenopaker, transluzenter glasfaserverstärkter Composite-Wurzelstift, der über ein dentinähnliches Elastizitätsverhalten verfügt und für einen deutlich stärkeren Verbund zum Stumpf-aufbau sorgt als herkömmliche Wurzelstifte. Rebilda Post GT besteht aus einem Bündel dünner Einzelstifte, welche zunächst durch eine Manschette zusammengehalten werden und sich in nur einem Arbeitsschritt in den Wurzelkanal einbringen lassen. Nach Vorbehandlung des Wurzelkanals wird das Stiftbündel silanisiert, mit Befestigungscomposite benetzt und anschließend in den mit Befestigungscomposite gefüllten Wurzelkanal gesetzt. Vor der Polymerisation des Befestigungscomposites wird die Manschette entfernt, sodass sich die Einzelstifte mit einem geeigneten Instrument im gesamten Kanal ausbreiten lassen.

Durch die Aufspreizung der Stifte erfolgt sowohl eine gleichmäßige Verstärkung des Befestigungscomposites im gesamten Wurzelkanalverlauf als auch eine Vergrößerung der Kontaktfläche zum Aufbaucomposite im koronalen Bereich, was zu einer hohen Stabilität des Stift-Aufbau-Systems insgesamt führt.

Rebilda Post GT ermöglicht eine ebenso individuelle wie substanzschonende Versorgung, denn die dünnen Einzelstifte lassen sich im gesamten Wurzelkanal ausbreiten und passen sich der jeweiligen Wurzelkanalmorphologie optimal an. Daher ist auch eine Wurzelkanalerweiterung mittels Bohrer für einen darauf abgestimmten Stift nicht notwendig, sodass keine weitere Zahnschubstanz verloren geht, was zwangsläufig zu einer Schwächung der Wurzelstruktur führen würde. Rebilda Post GT ist in vier farblich codierten Größen erhältlich.



[www.voco.de](http://www.voco.de)