



Abb. 1: Das gesamte Prophylaxesortiment der Lunos®-Serie.

Anne Bastek

Prophylaxe mit System

ANWENDERBERICHT Zahnarzthelferin Anne Bastek ist seit neun Jahren im Prophylaxebereich der Gemeinschaftspraxis Dr. Hoffmann und Dr. Glinz im baden-württembergischen Mauer tätig. Seit zwei Jahren unterstützt sie als eine von zwei Dentalhygienikerinnen die prophylaxeorientierte Arbeit in der Praxis. Weitere vier zahnmedizinische Prophylaxeassistentinnen machen das Team komplett. Dass die Anforderungen von Patienten stetig steigen, weiß Anne Bastek sehr genau. Wie die richtigen Produkte die tägliche Arbeit mit den Patienten erleichtern und effektive Behandlungen hin zu optimalen Ergebnissen unterstützen können, führt der folgende Beitrag aus.

Für die Standardisierung der Prophylaxebehandlungen ist es unbedingt empfehlenswert, dass Patienten, trotz möglicher unterschiedlicher Qualifikation der Prophylaxemitarbeiterinnen, immer die gleiche, hochwertige und angenehme Dienstleistung erfahren. Dies wird effektiv durch ein komplettes Prophylaxesystem unterstützt, das sowohl bei der Entfernung von Verfärbungen als auch beim Versiegeln von Zahnfissuren und bei der abschließenden Fluoridierung Anwendung findet. Die Umsetzung sollte sich für das Fachpersonal einfach darstellen und dabei trotzdem ein optimales und schnelles Reinigungsergebnis erzielen. Zudem muss eine besonders schonende Anwendung bezogen auf das Hart- und Weichgewebe im Bereich der Mundhöhle des Patienten gewährleistet sein.

Professionelle Zahnreinigung

Eine professionelle Zahnreinigung (PZR) sollte nicht zu lange dauern und bestenfalls für Patient wie Assistenz angenehm in der Durchführung sein. Zusätzlich äußern Patienten häufig den Wunsch nach einem guten Preis-Leistungs-Verhältnis. Die intraoral verwen-

deten Produkte sollten außerdem angenehm schmecken, gut verträglich sein und gut riechen.

In unserer Praxis kommt die komplette Lunos®-Serie (DÜRR DENTAL AG), bestehend aus Prophy-Kissen, Wellness-tüchern, Mundspüllösung, Luft-Pulver-Wasser-Strahlgerät, Prophylaxepasten, Material zur Fissurenversiegelung (Abb. 1). Die Prophylaxematerialien erfüllen die aufgeführten Aspekte gekonnt und erleichtern so den täglichen Arbeitsablauf.

Produktübersicht

Das Luft-Pulver-Wasser-Strahlgerät MyFlow (Abb. 2) lässt sich mit dem dafür geeigneten Adapter sowohl manuell als auch maschinell im Thermodesinfektor problemlos reinigen und aufbereiten. Auch das anschließende Sterilisieren bei 134 °C ist möglich und schließt damit optimal die in einer Zahnarztpraxis erforderliche Hygienekette.

Das Gerät liegt durch seine ergonomische Form und die Gewichtsverteilung gut in der Hand des Behandlers. Die Strahldüse lässt sich um 360 Grad

drehen und somit jedem Arbeitswinkel in der Mundhöhle gezielt anpassen. Dadurch lassen sich schwer zu erreichende Stellen, wie zum Beispiel die distalen Bereiche der endständigen Molaren, Zähne mit Engstand oder vorhandener festsitzender Zahnersatz/Schienung/Multiband, gezielt behandeln.

Das Prophylaxepulver besteht aus Trehalose. Dies ist ein nicht kariogenes Disaccharid. Das Prophylaxepulver löst sich rückstandslos in Verbindung mit dem Wasserstrahl und gewährleistet somit ein sicheres Arbeiten sowohl im supragingivalen als auch im subgingivalen Bereich.

Mit dem breiten Luft-Pulver-Wasser-Strahl gelingt ein schnelles und effektives Reinigungsergebnis. Durch das erweiterbare Wechselkammerprinzip mit zusätzlichem Aufbewahrungsbehältnis bleibt das lästige Nachfüllen während der Behandlung aus.

Zudem können die einzelnen Kammern gekennzeichnet werden. Somit wird eine Verwechslung der verschiedenen Pulver vermieden. Die Behälterablage kann desinfiziert werden und erfüllt damit auch die Anforderungen des internen Qualitätsmanagements.



DÜRR DENTAL AG
Infos zum Unternehmen

Die Pulver für den supragingivalen Bereich mit einer Korngröße von 65 µm sind in den Geschmacksrichtungen neutral, spearmint und orange erhältlich. Zusätzlich kann das Perio Combi-Pulver durch seine kleine Körnung von 30 µm auch im subgingivalen Bereich eingesetzt werden.

Die Politurpasten sind in feiner Körnung und selbstreduzierend verfügbar. Außerdem sind alle Prophylaxepasten laktose- und glutenfrei. Sie bringen somit keine Einschränkungen für Allergiker mit sich.

Abgerundet wird das Konzept mit dem transparenten und weißen Fissurenversiegler sowie Fluoridlack und Fluoridgel mit dezentem Erdbeeraroma. Während der Behandlung bietet das angenehm weiche Prophy-Kissen unserem Patienten eine komfortable Lagerung des Hals-Nacken-Bereichs. Die Prophy-Wellness Frotteetücher können sowohl gekühlt als auch erwärmt angewendet werden. Entweder zum Entspannen vor der Behandlung oder auch zum Reinigen der Gesichtspartie nach der Zahnreinigung. In der Zahnarztpraxis sind diese Tücher aufgrund der Hygienerichtlinien als Einzelprodukt zu verwenden.

Anwendungsbeispiel

Der 29-jährige Patient stellte sich zur professionellen Zahnreinigung in unserer Praxis vor. Zunächst spülte er seine Mundhöhle intensiv mit der Lunos® Mundspüllösung (20 ml, eine Minute). Dies dient zum Erhalt der Mundhygiene und damit dem Schutz des Patienten und des Anwenders. Bezogen auf den darauffolgenden intraoralen Befund waren die starken Zahn-



Abb. 2



Abb. 3



Abb. 4

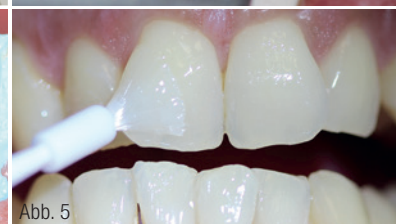


Abb. 5

Abb. 2: Das Luft-Pulver-Wasser-Strahlgerät MyFlow liegt durch seine ergonomische Form gut in der Hand. **Abb. 3:** Das Luft-Pulver-Wasser-Strahlgerät MyFlow im Einsatz. **Abb. 4:** Die Politur mit der Lunos® Two in one Politurpaste verschafft Patienten ein sauberes und glattes Mundgefühl. **Abb. 5:** Das Lunos® Fluorid Gel für die Intensiv-Fluoridierung schließt die Behandlung ab.

verfärbungen im Unterkieferfrontzahnbereich verursacht durch Kaffee-, Tee- und Nikotinkonsum auffallend. Nach Entfernung der harten Beläge mittels Schallscaler und Handinstrumenten fand das Luft-Pulver-Wasserstrahlgerät (MyFlow) seinen Einsatz (Abb. 3). Eine abschließende Politur aller Zahnflächen mit der Lunos® Two in one Politurpaste verschaffte dem Patienten zusätzlich ein sauberes und glattes Mundgefühl (Abb. 4). Abgerundet wurde die Behandlung durch eine abschließende Intensiv-Fluoridierung mit dem Lunos® Fluorid Gel (12.300 ppm), ein farbloses Präparat mit leichtem Minz-Erdbeer-Geschmack (Abb. 5).

Fazit

Bei unserer täglichen Arbeit suchen wir immer nach optimalen Produkten, die uns die Arbeit am Patienten und somit

den reibungslosen Praxisablauf ermöglichen. Mit der Premium Marke Lunos® steht hierfür eine durchdachte Serie zur Verfügung, die sowohl bei Patienten aufgrund der angenehmen Geschmacksrichtungen ein erhöhtes Maß an Akzeptanz findet als auch für die Prophylaxefachkraft anwenderfreundlich ist und somit für beide Seiten die Behandlung optimal unterstützt.

INFORMATION

Anne Bastek
Dentalhygienikerin
Zahnarztpraxis Dr. Kai-Lüder Glinz/
Dr. Wolfgang Hoffmann
Sinsheimer Straße 1
69256 Mauer
Tel.: 06226 1200
www.dr-glinz.de