

Geführte Gewebe- und Knochenregeneration

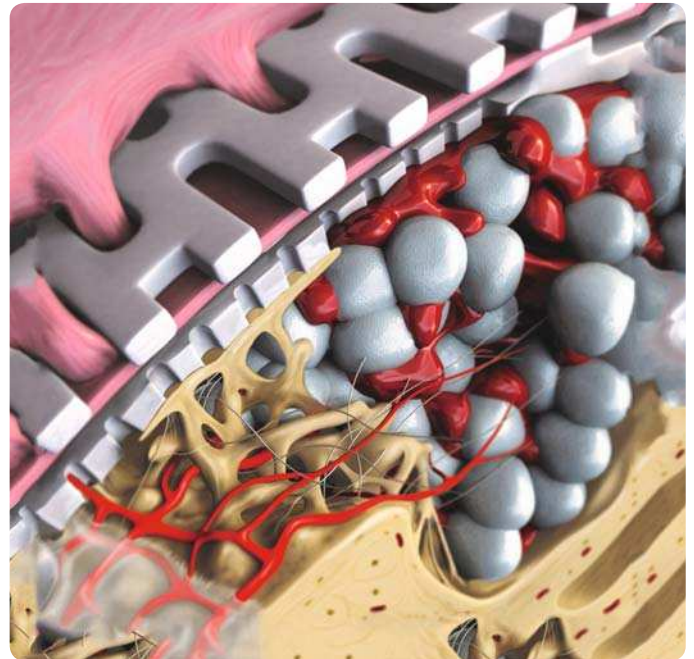
## GUIDOR® – Innovative Technologien mit modernsten Materialien

Mit der bioresorbierbaren Dentalmembran GUIDOR® *matrix barrier* und dem Knochenersatzmaterial GUIDOR® *easy-graft* stehen Zahnärzten moderne Produkte zur Verfügung, die für eine größere therapeutische Vielfalt bei der individuell angepassten, geführten Gewebe- und Knochenregeneration im Bereich des Kiefers sorgen.

Ziel jeder regenerativen Therapie ist es, verloren gegangene Strukturen des Parodonts nicht nur zu reparieren, sondern die verloren gegangenen Gewebestrukturen – Alveolarknochen und Desmodont – differenziert wiederherzustellen. Mittels geführter Geweberegeneration (*Guided Tissue Regeneration, GTR*) soll das schnell proliferierende Saumepithel durch Barrieren am Tiefenwachstum gehindert werden. So bleibt ausreichend Zeit, in der sich neu gebildete desmodontale Fasern mit der Wurzeloberfläche verbinden können und neuer Alveolarknochen den Defekt füllen kann. Bei der geführten Knochenregeneration (*Guided Bone Regeneration, GBR*) wird durch den Einsatz einer Barriere-membran die Regenerationsfähigkeit des Knochens genutzt, um durch den wieder aufgebauten Alveolarknochen z. B. das Setzen eines Implantats möglich zu machen.

### Mehrschichtige Matrixbarriere – für eine optimale Regeneration

GUIDOR® *matrix barrier* erfüllt alle Voraussetzungen einer idealen Dentalmembran und ist sowohl für GTR als auch für GBR erhältlich. Die Matrix weist ein einzigartiges mehrschichtiges Design auf: Die zur Gingiva zeigende äußere Schicht besitzt entsprechend große rechtwinklige Perforationen, die das rasche Eindringen von gingivalem Bindegewebe in die Matrix zur Stabilisierung ermöglichen. Die innere, zum Zahn bzw. zum Knochen zeigende Schicht verfügt über zahlreiche kleinere runde Perforationen, welche aufgrund ihrer geringen Größe die Gewebepenetration hemmen – also als Barriere fungieren – und dennoch für Nährstoffe durchlässig sind. Äußere Abstand-



halter an dieser Schicht dienen zudem dazu, den Raum für das natürliche koronale Wachstum des parodontalen Ligaments in Bereichen zu halten, in denen die Matrix nahe der Wurzel verläuft. Beide Schichten sind ebenfalls durch Abstandshalter getrennt, damit das Weichgewebe in den gebildeten Zwischenraum einwachsen kann.

Die GUIDOR® *matrix barrier* besteht aus bioresorbierbarer Polymilchsäure, kombiniert mit einem Zitronensäureester. Diese Zusammensetzung garantiert ihre Formbarkeit und gleichzeitig ihre Festigkeit. Sie ist zu 100 % alloplastisch. Die Matrix ist darauf ausgelegt, ihre Stabilität und Funktion für mindestens 6 Wochen zu erhalten. In dieser Zeit bleiben ihre Strukturen stabil und ermöglichen so die Aufrechterhaltung des Raums, der für Zement, parodontales Ligament und Knochenregeneration notwendig ist. Danach wird das Produkt resorbiert und nach und nach durch parodontales Gewebe ersetzt.

SUNSTAR  
GUIDOR®



- alloplastische Membran mit Matrix- und Barrierefunktion
- für die geführte Gewebe- und Knochenregeneration
- kontrollierte Resorption

guiding ORAL REHABILITATION