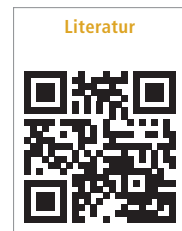


Das Unternehmen m&k (Kahla) hat sein Produktportfolio um dentale Knochen- und Geweberegenerationsmaterialien von novadento (Bad Saulgau) erweitert. Seit einem Jahr ist der Hersteller des Trias-Implantatsystems offiziell neuer Vertriebspartner. Im Mittelpunkt stehen das synthetische Knochenersatzmaterial SinossGraft und die resorbierbare Kollagenmembran SinossMem. In Ergänzung hierzu vertreibt m&k u. a. das pastöse SinossInject.



## Breites Angebot an indikationsbezogenen Biomaterialien

Dr. Anja Lohse

Als eindeutiger Vorteil alloplastischer Knochenersatzmaterialien gilt ihre gebrauchsfertige Verfügbarkeit. Der Verzicht auf einen Zweiteingriff reduziert die Operations- und Anästhesiezeiten sowie die Belastung für den Patienten; Morbiditätskomplikationen entfallen ganz.<sup>1</sup> Eine „eierlegende Wollmilchsau“ gibt es auch unter den Knochenersatzmaterialien nicht. Sie müssen je nach Indikation in ihren Eigenschaften bewertet und entsprechend gezielt eingesetzt werden.<sup>2</sup>

### Hohe Bioaktivität für beschleunigtes Bone Remodeling

Mit SinossGraft hat Implantathersteller m&k ein bewährtes phasenreines, stabiles, spongiöses und biokompatibles interkonnektierendes Knochenaufbaumaterial in das Produktpro-

gramm aufgenommen. Es besteht aus 75 % Hydroxylapatit (HA) und 25 % Beta-Tricalciumphosphat ( $\beta$ -TCP). Knochenbildende Zellen (Osteoblasten) besiedeln nicht nur die natürliche Knochengrundsubstanz als Unterlage, sondern akzeptieren auch solche geeigneten technischen und biologischen Oberflächen, um dort Knochen zu bilden.<sup>3</sup> Die SinossGraft-Matrix weist eine Porosität von bis zu 80 % auf. Diese makroporöse Struktur ist ein wichtiges Merkmal, da die Neubildung von Knochen, über eine klinisch relevante Distanz, immer an das Einwachsen von Blutgefäßen gekoppelt ist.<sup>4</sup>

Weil die spezifischen Eigenschaften eines alloplastischen Materials festlegen, für welchen Anwendungsbereich es am besten geeignet ist,<sup>1</sup> wird SinossGraft nicht nur als Granulat mit Partikelgrößen von 0,5–1,0 mm und von 1,0–

2,0 mm angeboten. SinossGraft Perio mit gerundeten Partikeln wurde speziell für die Parodontologie und kleine, schwer zugängliche Defekte konzipiert. SinossGraft Cone wurde für die Socket Preservation entwickelt, die Knochenregeneration nach Extraktion und bei schwierigen Defektsituationen, besonders bei nicht verschließbaren Kavitäten. Der SinossGraft Block ist die Alternative zum autogenen Knochenblock für die Verbesserung des Implantatalters bei vertikalen und horizontalen Knochendefiziten. Das zuschneidbare SinossGraft Wall dient der Erzielung eines horizontalen und vertikalen Volumengewinns mittels Schalenteknik. Daneben bietet SinossGraft Resorb (Granulat) eine phasenreine  $\beta$ -Tricalciumphosphat-Matrix mit offener, interkonnektierender Porosität; und das pastöse, injizierbare SinossInject

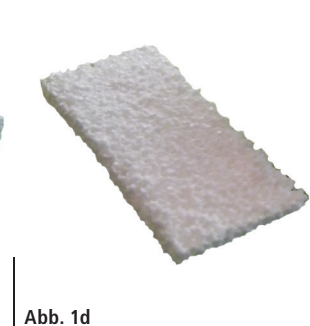
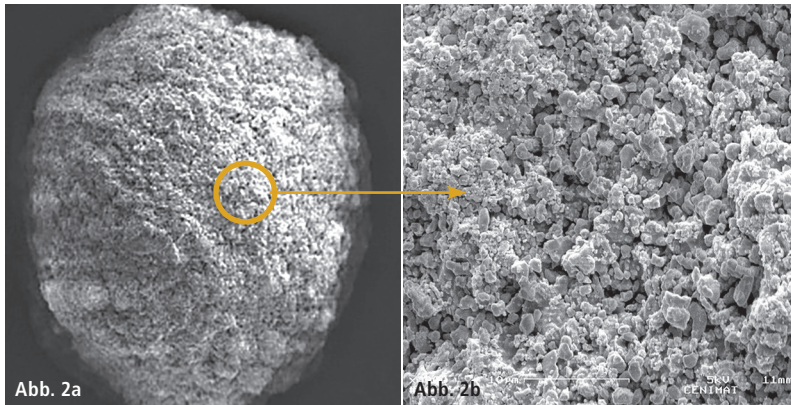


Abb. 1a–d: Implantathersteller m&k vertreibt die SinossGraft-Produktlinie von novadento. (Foto: novadento)

## „Ein Paradigmenwechsel in der Knochenregeneration“



**Abb. 2a und b:** Das Knochenersatzmaterial SinossGraft weist ein interkonnektierendes Mikroporensystem auf. (Foto: novadento)

besteht aus 100 % nanokristallinem Hydroxylapatit.

Lang anhaltende Barrierefunktion in der GBR/GTR-Technik

Die Anwendung von Membranen – allein und in Kombination mit Knochenersatzmaterial als Platzhalter – ist zu einem unverzichtbaren Bestandteil in der täglichen zahnärztlich-chirurgischen Anwendung geworden. Die Problematik eines unerwünschten Einwachsens von Weichgewebe wird durch sie im Rahmen der gesteuerten Knochenregeneration verhindert.<sup>5,6</sup> Indem unter der Membran ein Hohlraum verbleibt, ist eine ungestörte knöcherne Regeneration möglich.<sup>7</sup> ImplantatHersteller m&k hat deshalb auch die SinossMem-Produktlinie in ihr Portfolio aufgenommen. SinossMem ist eine natürliche Kollagenmembran equiner Herkunft mit einer Dicke von ca. 0,3 mm. Die Resorption beginnt nach ca. 6–8 Wochen und leistet eine lang anhaltende Barrierefunktion von bis zu 4–6 Monaten

ohne entzündliche Weichgewebereaktionen. Die Membran ist flexibel und auch im nassen Zustand sehr reißfest. Die SinossMem AlveolarRepair wurde speziell für faciale Defekte, SinossMem Seal für die Socket Seal-Technik entwickelt. Abgerundet wird das Sortiment der m&k durch das porcine Kollagenvlies SinossFleece.

#### Kennenlernangebot

Wer die innovativen Biomaterialien von novadento kennenlernen möchte, profitiert bei m&k derzeit von attraktiven Aktionspreisen. Zur Auswahl steht eine Packung SinossGraft (0,5–1,0 mm/0,5 g) oder SinossGraft Resorb (0,5–1,0 mm/0,5 g) zusammen mit einer Packung SinossMem (15 x 20 mm) für nur 99,- Euro oder mit einer Packung SinossFleece (22 x 27 x 5 mm) für nur 69,- Euro.\* Der Link zum Bestellformular steht online auf [www.mk-dental.de](http://www.mk-dental.de). Weitere Informationen, auch zu passenden Fortbildungsmöglichkeiten in der m&k akademie, werden gern unter Telefon 036424 811-0 erteilt.

\* Alle Preise verstehen sich in Euro, netto, frei Lager.

#### Information



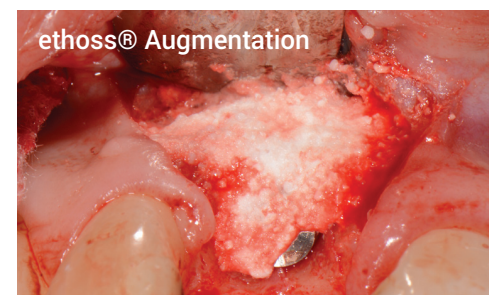
novadento-Biomaterialien werden auch am 15. September 2017 beim m&k akademie-Workshop „Das PRF-(Platelet Rich Fibrin-)Verfahren in der Zahnheilkunde“ in Berlin vorgestellt.

[www.mk-akademie.info](http://www.mk-akademie.info)

#### Kontakt

**Dr. Anja Lohse**

m&k gmbh  
Im Camisch 49  
07768 Kahla  
mail@mk-webseite.de  
[www.mk-webseite.de](http://www.mk-webseite.de)



Erhältlich bei:



**Demedi Dent GmbH & Co. KG**

Hohe Str. 7,  
44139 Dortmund

☎ 0231-4278474

✉ [info@demedi-dent.com](mailto:info@demedi-dent.com)

🌐 [www.demedi-dent.com](http://www.demedi-dent.com)