

Argon Dental

## Digitale Lösungen in der Implantologie

Die digitale Technologie eröffnet der Implantologie neue Horizonte. Das gesamte Produktspektrum von Argon Dental spiegelt dies wider. Die navigierte Chirurgie unseres konsequent konischen Implantatsystems K3Pro und die Augmentation mit unseren allogenen Transplantaten Osteograft wird immer sicherer, schonender, vorhersagbarer und effizienter. Die Basis dafür: Eine hochauflösende DVT-Aufnahme im offenen und vollkompatiblen Datenformat DICOM. Unser Partner Rayscan, in Asien seit Jahrzehnten bekannt für qualitative Röntgenlösungen, bietet Ihnen Innovation, Preiswürdigkeit und Verlässlichkeit. Die DVT-OPG-Kombieinheit Alpha Plus – auf Wunsch auch mit Ceph



– wird mit der Software reveal ausgestattet, die Anforderungen der Implantologie punktgenau erfüllt. Dank des breiten Einsatzspektrums von der Endodontie (Volumen ab 4 x 3 cm) bis zur Mund-, Kiefer- und Gesichtschirurgie (Maximum 16 x 10 cm) ist das Gerät auch ökonomisch eine nachhaltige Investition. Unsere erfahrenen Ingenieure und Netzwerkspezialisten stehen für Installation, Support und Service der Extraklasse.

Argon Dental  
Tel.: 06721 3096-0  
[www.argon-medical.com](http://www.argon-medical.com)



OT medical

## Zuverlässige Partner für GBR und GTR

Die BioVin® Produktreihe aus dem Hause OT medical steht für hochwertige Biomaterialien und zuverlässige Knochen- und Weichgewebsregeneration mit hoher Therapiesicherheit. Die resorbierbare BioVin® Collagen Membrane aus porcinem Collagen Typ I & III bietet durch ihre natürliche Struktur zuverlässigen Schutz vor einer Beeinträchtigung des knöchernen Regenerationsprozesses und bildet eine wirksame Unterstützung für den Heilungsprozess des Weichgewebes. Geschmeidig, flexibel sowie zug- und reißfest zeichnet sich die BioVin® Collagen Membrane durch optimale Handhabung aus.

Das Knochenersatzmaterial BioVin® Bovine Bone ist ein reines, stabiles bovines Hydroxylapatit, das durch seine Mikro- und Makroporosität und sein interkonnektierendes Porensystem eine schnelle Revascularisierung sicherstellt. Abgerundet wird das Sortiment durch die synthetischen Knochenersatzmaterialien OToss Synthetic Bone und OToss Synthetic Bone Inject aus Hydroxylapatit und  $\beta$ -Tricalciumphosphat, die eine kontrollierte Keramikresorption und Knochensubstitution gewährleisten.



OToss Synthetic Bone und OToss Synthetic Bone Inject aus Hydroxylapatit und  $\beta$ -Tricalciumphosphat, die eine kontrollierte Keramikresorption und Knochensubstitution gewährleisten.

OT medical GmbH  
Tel.: 0421 557161-0  
[www.ot-medical.de](http://www.ot-medical.de)

Die Beiträge in dieser Rubrik stammen von den Herstellern bzw. Vertreibern und spiegeln nicht die Meinung der Redaktion wider.

NSK

## Prothetikschauber mit Drehmoment-Kalibriersystem

Der NSK Prothetikschauber iSD900 bietet hohe Sicherheit beim Befestigen von Halte- bzw. Abutmentschrauben. Mit drei Geschwindigkeiten (15, 20, 25/min) sowie zwischen 10 und 40 Ncm frei wählbaren Anzugsmomenten (anwählbar in 1- und 5-Ncm-Schritten) ist er geeignet für alle gängigen Implantatsysteme. Das speziell für diese Anwendung konzipierte Drehmoment-Kalibriersystem stellt dabei sicher, dass stets das exakt erforderliche Drehmoment anliegt. Gegenüber herkömmlichen Befestigungssystemen, wie zum Beispiel manuellen Ratschen, bietet der iSD900 eine deutliche Zeitersparnis bei gleichzeitig guter Zugänglichkeit. Der



Behandler kann sich so auf das Wesentliche dieser Prozedur konzentrieren, nämlich Schrauben ohne Verkanten zu platzieren. Der iSD900 ist leicht und klein wie eine elektrische Zahnbürste und aufgrund seiner Aufladung durch Induktion (d.h. keine Kontaktkorrosion an elektrischen Kontakten) und seinem sterilisierbaren Verlängerungs-An-/Aus-Schalter benutzerfreundlich und leicht in der Anwendung. Für den Betrieb des iSD900 sind handelsübliche AAA-Akkus geeignet.

NSK Europe GmbH  
Tel.: 06196 77606-0  
www.nsk-europe.de



SUNSTAR

## Modellierbares Knochenersatzmaterial

Osteokonduktive Knochenersatzmaterialien werden vorrangig eingesetzt, um Extraktionsalveolen oder parodontale Knochendefekte zu versorgen.

GUIDOR easy-graft ist ein alloplastisches, modellierbares Biomaterial, das neben seinen beeindruckenden technischen Eigenschaften vor allem durch seine einfache Handhabung punktet. Das GUIDOR easy-graft System besteht aus einer Spritze, die mit polymerbeschichtetem Granulat vorgefüllt ist, sowie einer separaten Ampulle mit Polymer-Aktivator (= BioLinker). Nach Zugabe in die Spritze löst der BioLinker die Polymerbeschichtung an, wodurch eine „klebrige“ Oberfläche entsteht. Die Granula haften dadurch aneinander, wenn sie verdichtet und geformt werden. Bei Kontakt mit Körperflüssigkeiten wird der Bio-Linker aus dem Material ausgeschwemmt. GUIDOR easy-graft härtet innerhalb von

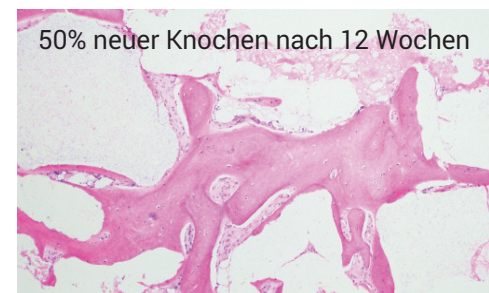
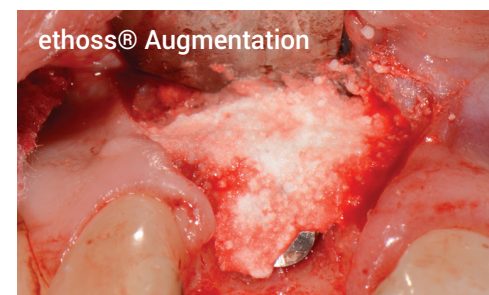


Minuten und bildet ein stabiles Gerüst aus miteinander verbundenen mikroporösen „Körnchen“, die sich optimal in die Form des Defekts einpassen. Der Raum zwischen den nebeneinanderliegenden Granula unterstützt ein Blutkoagulum und lässt zudem Platz für neue Blutgefäße, die sich in der Folgezeit entwickeln.

Sunstar Deutschland GmbH  
Tel.: 07673 885-10855  
www.guidor.com



## „Ein Paradigmenwechsel in der Knochenregeneration“



Erhältlich bei:



**Demedi Dent GmbH & Co. KG**  
Hohe Str. 7,  
44139 Dortmund

☎ 0231-4278474

✉ info@demedi-dent.com

🌐 www.demedi-dent.com

Cumdente

## Atmosphären-Plasmagerät für die Abutmentvorbehandlung

Die Firma Cumdente steht seit 20 Jahren für innovative Dentalprodukte und durchgängige Praxisprodukte der modernen Zahnheilkunde. Durch die Zusammenarbeit von Wissenschaftlern, Ingenieuren und Anwendungstechnikern ist es gelungen, ein wirtschaftliches Cold-Plasma-System und

effizientes Reinigungsprotokoll zu entwickeln. Mit einem einfachen Atmosphärenplasma-Handgerät können Abutments gereinigt und biologisch aktiviert werden. Die Plasmavorbehandlung erhöht die Oberflächenenergie und reduziert den Kontaktwinkel, aktiviert die Oberflächen auf ato-

marer und molekularer Ebene, produziert eine hydrophile Oberfläche und verbessert die Oberflächenbenetzbarkeit. Dadurch kommt es zu einer schnelleren und festeren Anhaftung von Fibroblasten und periimplantärer Mukosa. Studien von Canullo et al. 2013 und 2014\* haben gezeigt, dass auch nach 24 Monaten noch klinisch relevante Unterschiede zu erkennen waren. Die Anwendung ist denkbar einfach und dauert nur wenige Sekunden, das Gerät ist günstig und muss nicht vorbereitet werden.



\* Literatur beim Unternehmen erhältlich.

Cumdente GmbH  
Tel.: 07071 97557-22  
www.cumdente.de

Dentsply Sirona Implants

## Höhere Volumenfüllkapazität

Dentsply Sirona Impl.  
[Infos zum Unternehmen]

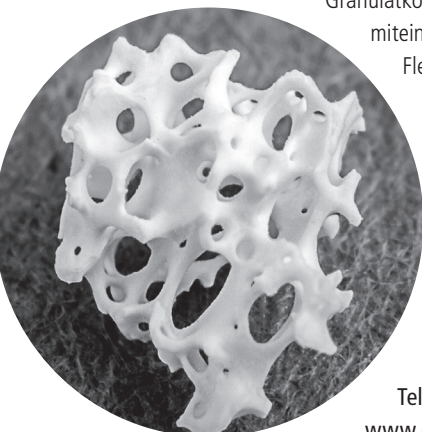


Wenn autogenes Knochenmaterial nicht indiziert oder für die notwendige Augmentation nicht in ausreichender Menge vorhanden ist, muss körperfremdes Augmentationsmaterial eingesetzt werden. Mit dem neuen Symbios Xenograft-Granulat erweitert Dentsply Sirona Implants sein Portfolio für regenerative Lösungen. Das

porcine Knochenaufbaumaterial ist hochporös und weist statistisch eine signifikant höhere Volumenfüllkapazität auf als vergleichbare Produkte. Das Symbios Xenograft-Granulat ist ideal für alle Indikationen im dentalen Alltag. Das Material lässt sich besonders einfach handhaben und im Knochendefekt platzieren, da sich die

Granulatkörnchen nach der Hydratisierung schnell miteinander verbinden. Für die größtmögliche

Flexibilität der Anwender wird das neue Knochenaufbaumaterial in unterschiedlichen Partikelgrößen beziehungsweise Volumina angeboten. Weitere Informationen zum neuen Symbios Xenograft-Granulat gibt es unter [implants-de-info@dentsplysirona.com](mailto:implants-de-info@dentsplysirona.com) sowie telefonisch und auf der Website.



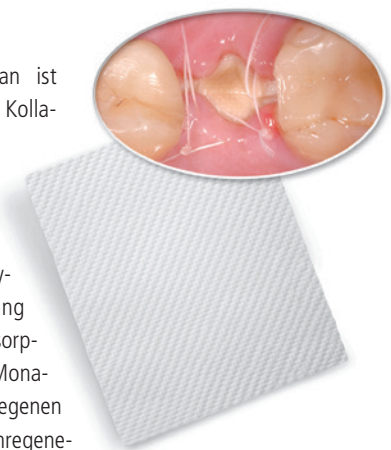
Dentsply Sirona Implants  
Tel.: 0621 4302-006  
[www.dentsplysirona.com/implants](http://www.dentsplysirona.com/implants)

REGEDENT

## Stabilität bei frühzeitiger Exposition

Die OSSIX® PLUS Membran ist eine Ribose-kreuzvernetzte Kollagenmembran bestehend aus hoch aufgereinigtem Kollagen porcinen Ursprungs. Es ist unbestritten, dass die Membran durch die hoch physiologische Kreuzvernetzung ein deutlich verlängertes Resorptionsprofil von bis zu sechs Monaten aufweist, was zu überlegenen Ergebnissen bei der Knochenregeneration führen kann.

Durch eine außergewöhnlich hohe Resistenz dieser kreuzvernetzten Membran gegenüber bakterieller Exposition (bis zu mehreren Wochen), v. a. im Vergleich zu klassischen nativen Kollagenmembranen, schützt OSSIX® PLUS das Knochenaugmentat erwie-  
senmaßen vor bakterieller Kontamination. Dadurch können nicht nur statistisch signifikant bessere Ergebnisse erzielt werden, die OSSIX® PLUS bietet darüber hinaus ein erweitertes Behandlungsspektrum im Vergleich zu nativen Kollagenmembranen.



REGEDENT GmbH  
Tel.: 09324 6049927  
[www.regedent.de](http://www.regedent.de)

Die Beiträge in dieser Rubrik stammen von den Herstellern bzw. Vertreibern und spiegeln nicht die Meinung der Redaktion wider.

CAMLOG

## Produkte für die Hart- und Weichgeweberegeneration


 CAMLOG  
 [Infos zum Unternehmen]


Seit dem Frühjahr 2017 vertreibt CAMLOG exklusiv die BioHorizons® Biomaterialien in der D-A-CH Region. Durch die Kooperation stehen den Kunden beider Unternehmen ein größeres Produktportfolio sowie umfangreichere Serviceleistungen zur Verfügung. Mit den Membranen Mem-Lok® RCM und Mem-Lok® Pliable, den Knochenersatzmaterialien MinerOss® X Collagen und Granulat sowie MinerOss® XP setzt CAMLOG Akzente in der Hart- und Weichgeweberegenerationen. Die xenogenen Produkte eignen sich für ein breites Anwendungsspektrum. Die resorbierbare Kollagenmembran Mem-Lok® RCM, bovines Ursprungs, ist aus hochreinen Kollagenfasern des Typs I hergestellt, um eine längere Resorptionszeit von bis zu 38 Wochen sicherzustellen. Sie ist eine wirkungsvolle Barrieremembran, die dafür sorgt, dass keine Fibroblasten in die Regenerationskavität migrieren und damit eine Knochenneubildung durch Osteoblasten ermöglichen. Bei der Mem-Lok® Pliable handelt es sich um eine nachgiebige Kollagenmembran, die aus hochreinem, porcines Gewebe hergestellt wird und eine hohe Reißfestigkeit aufweist. Die Resorptionszeit der Mem-Lok® Pliable beträgt 12 bis 16 Wochen. MinerOss® X ist eine anorganische bovine Knochenmineral-Matrix, die der Mineralstruktur des menschlichen Knochengewebes ähnelt. MinerOss® X ist sowohl als Kortikalis- als auch als Spongiosagranulat sowie in Kombination mit 5 Prozent Kollagen in Blockform erhältlich. MinerOss XP ist ein hochporöses, anorganisches Knochenmineral porcines Ursprungs für die Knochentransplantation. Die erhöhte Porosität führt zu einer optimalen Osteokonduktivität und bietet ausreichend Raum für die Knochenneubildung.

CAMLOG Vertriebs GmbH  
 Tel.: 07044 9445-100  
 www.camlog.de

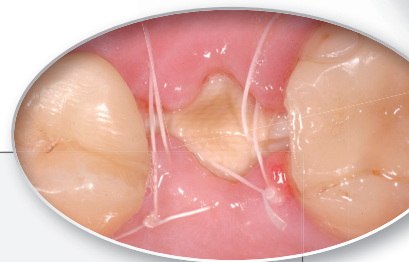
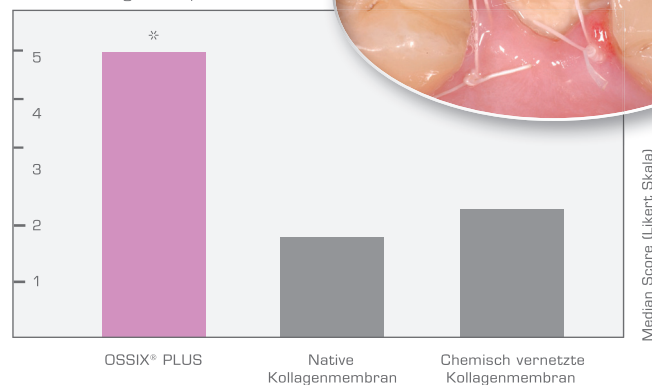
# OSSIX® PLUS

Zuverlässig – gerade wenn es darauf ankommt

■ **Verlässliche Barriere bis zu 6 Monaten**  
 Optimale Voraussetzung für die Knochenregeneration

■ **Stabiler bei Exposition**  
 Schützt das Augmentat vor bakterieller Kontamination

Membranintegrität nach 10 Tagen Exposition



### Erstbesteller-Angebot:

5 + 1 inkl. kostenfreiem Versand. OSSIX® PLUS ist erhältlich in:  
 15 mm x 25 mm für 104,20 € · 25 mm x 30 mm für 130,25 €  
 30 mm x 40 mm für 189,50 €. Zzgl. MwSt. Gültig bis 31.12.2017.

Zubery et al. J Periodontol. 2008;79(6):1101-1107.  
 Friedmann et al. Clin Oral Invest 2014;DOI 10.1007/s00784-014-1385-0.  
 Klinger et al. Clin. Oral Impl. Res. 2010;21:873-876.  
 Klinisches Bild mit freundlicher Genehmigung von Dr. Kai Fischer.

Sichern Sie sich unser Angebot!

REGEDENT GmbH  
 Phone + 49 (0) 93 24 - 6 04 99 27  
 info@regedent.com  
 www.regedent.de

Hager & Meisinger

## Passende Membranen für alle Defekte

Mit den Membranproduktlinien Vitala® und Cytoplast™ bietet die Hager & Meisinger GmbH passende Lösungen für alle Defekte und Defektmorphologien an.

Vitala® entstammt dem porcinen Perikard und wird in einem schonenden mehrstufigen Verfahren hergestellt, das alle Antigene und Proteine eliminiert, aber die mikroporöse, dreidimensionale Struktur erhält. Dies sorgt zum einen für eine besonders hohe Biegsamkeit und Anpassung an den Defekt und verleiht der Membran gleichzeitig beste Zugfestigkeit. Die Resorption erfolgt nach 26 Wochen und ist somit für den Anwender zeitgenau planbar.

Bei der Cytoplast™ RTM-Membran, hergestellt aus boviner Achillessehne, erfolgt die Resorption erst nach 26–38 Wochen und beugt somit für einen noch längeren Zeitraum dem Durchdringen von Bakterien und Epithelzellen in den behandelten Defekt vor. Lehnen Patienten den Einsatz von Kollagenmembranen ab oder wird eine integrierte Titanverstärkung für den Defekt benötigt, können Anwender auf 100 Prozent vegane Membranen zurückgreifen. So sind selbst



Anwendungen bei bis zu drei fehlenden Knochenwänden sicher und mit vorhersagbaren Ergebnissen möglich.

Hager & Meisinger GmbH  
Tel.: 02131 2012-0  
www.meisinger.de

Nobel Biocare

## Natürliche Barrieremembran

Die natürliche Barrieremembran von Nobel Biocare besteht aus einem starken Geflecht hochgereinigter Kollagen- und Elastinfasern porcinen Ursprungs. Dadurch ist die Membran im feuchten Zustand mechanisch stabiler als andere nicht quervernetzte bzw. chemisch quervernetzte Membranen. Diese hohe Reißfestigkeit bietet entscheidende Vorteile für eine mögliche Fixation der

Membran über der Augmentationsstelle und der damit verbundenen Immobilisierung partikulärer Augmentate. creos™ xenoprotect zeigt eine deutlich verlängerte Barrierefunktion trotz des hervorragenden Revaskularisierungsverhaltens und der exzellenten Gewebekompatibilität. Die Membran integriert sich zunächst in das umgebende Gewebe, um sich dann abzubauen. Sie expandiert nur gering nach Befeuchtung und rehydriert innerhalb weniger Sekunden. Für eine präzisere Platzierung an der Augmentations-

stelle kann die Membran in trockenem Zustand zugeschnitten werden. Sie ist sehr einfach in der Handhabung und lässt sich leicht repositionieren. Für mehr Informationen zu den regenerativen creos™ Lösungen sowie auch für Fallberichte besuchen Sie bitte [nobelbiocare.com/creos](http://nobelbiocare.com/creos)

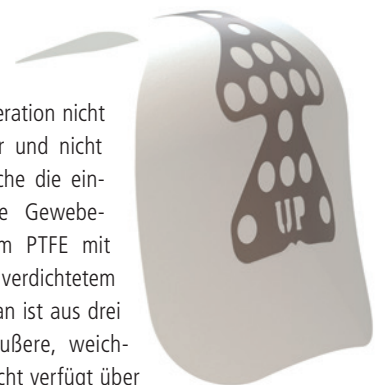
Nobel Biocare Deutschland GmbH  
Tel.: 0221 50085-0  
www.nobelbiocare.com



Neoss

## Eine neue Generation Membranen

NeoGen™ ist eine neue Generation nicht resorbierbarer titanverstärkter und nicht verstärkter Membranen, welche die einfache Handhabung und die Gewebewinteraktion von expandiertem PTFE mit erhöhter Barrierefunktion von verdichtetem PTFE kombiniert. Die Membran ist aus drei Schichten aufgebaut. Die äußere, weichgewebefreundliche PTFE-Schicht verfügt über eine dichte Textur, welche die Interaktion mit dem Weichgewebe ermöglicht. Dies verleiht Stabilität und bildet eine Barrierefunktion, sodass das Risiko einer Infektion minimiert wird. Die mittlere Schicht besteht bei den titanverstärkten Membranen aus einem widerstandsfähigen und dennoch leicht formbaren Titannetz, das während der gesamten Heilungsphase seine Form behält. Die innere PTFE-Schicht wiederum weist eine expandierte Textur auf, die eine vorhersagbare Hartgewebeintegration ermöglicht. Zusammen mit der festen Netzkonfiguration kann eine vollständige Knochenauffüllung erreicht werden. Die NeoGen™ Membranen sind in sieben verschiedenen anatomischen Formen erhältlich, um alle Hauptindikationen abzudecken.



Neoss GmbH  
Tel.: 0221 55405-322  
www.neoss.de



Die Beiträge in dieser Rubrik stammen von den Herstellern bzw. Vertreibern und spiegeln nicht die Meinung der Redaktion wider.

Champions-Implants

## Der Goldstandard des Knochenersatzmaterials



Die Champions-Implants GmbH stellt auf der IDS „Smart Grinder“ vor. Mit ihm können patienteneigene extrahierte Zähne zu autologem Knochenersatzmaterial verwandelt werden. Es ist sozusagen der „Goldstandard“ von Knochenersatzmaterial, das als alternatives Augmentationsmaterial für die Wiederherstellung knöcherner Alveolarkammdefekte verwendet werden kann.

Das Smart Grinder-Gerät „schreddert“ in etwa drei Sekunden einen oder mehrere Zähne, die vom Patienten gewonnen wurden. Die extrahierten Zähne werden zunächst mithilfe von Winkelstück und Diamant unter Wasserkühlung von Weichgewebe gereinigt und mit dem Luftbläser getrocknet. Sämtliche Füllungen und Endo-Materialien müssen zuvor entfernt werden. Selbst vor

langer Zeit extrahierte und aufbewahrte Weisheitszähne eines Patienten können nach Aufbereitung im Smart Grinder als Knochenaugmentat reimplantiert verwendet werden. Der große Vorteil dieses Verfahrens ist, dass nicht mehr „totes“, amorphes Material implantiert wird, sondern bioaktives.

Die Patient compliance ist ausgezeichnet und der Gesamtpreis für den Patienten akzeptabel. Das Gerät selbst wird in Europa, Afrika und Asien über Champions-Implants vertrieben. Interessierte können an Live-Operationen im Champions Future Center mit dem CE- und FDA-zertifizierten Verfahren bzw. Gerät teilnehmen.

Studien und ausführliche Informationen zu dem Verfahren finden Interessierte auf [www.championsimplants.com](http://www.championsimplants.com)

Champions-Implants GmbH  
Tel.: 06734 914080  
[www.championsimplants.com](http://www.championsimplants.com)

Demedi-Dent

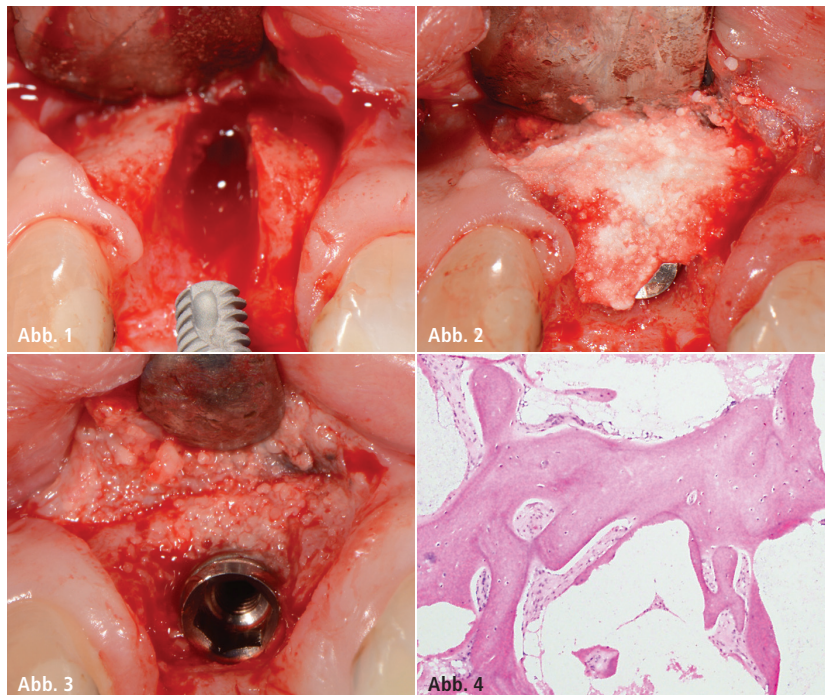
## Knochenersatzmaterial für schnelle Regeneration in zwölf Wochen

Der menschliche Körper ist erstaunlich und will heilen. Biokompatible Materialien helfen, eine schnelle Regeneration zu ermöglichen.

EthOss® liefert ein stabiles, biologisch abbaubares Gerüst. Es bietet eine Umgebung, welche reich an Phosphat- und Kalziumionen ist. Das neue Knochenersatzmaterial wird mit einer optimalen Geschwindigkeit absorbiert und durch neuen Wirtsknochen ersetzt. Das erkrankte und geschädigte Gewebe des Patienten wird in seinen ursprünglichen Zustand zurückgeführt, sodass optimale Bedingungen für eine Implantation vorliegen.

Das Knochenersatzmaterial besteht aus einer synthetischen zweiphasigen Paste und wird mit einer Spritze appliziert. Es besteht kein Wash-out-Effekt in blutenden Arealen. Das Material ermöglicht eine schnelle Umbildung zu eigenem Knochen und erfordert keine zusätzliche Kollagenmembran. Das Knochenvolumen wird durch EthOss® erhalten.

Demedi-Dent GmbH & Co. KG  
Tel.: 0231 4278474  
[www.demedi-dent.com](http://www.demedi-dent.com)



**Abb. 1:** Degranulierter Bereich. – **Abb. 2:** EthOss® Augmentation. – **Abb. 3:** Neuer Knochen nach zwölf Wochen. – **Abb. 4:** 50 Prozent neuer Knochen nach zwölf Wochen.

Die Beiträge in dieser Rubrik stammen von den Herstellern bzw. Vertreibern und spiegeln nicht die Meinung der Redaktion wider.

MIS

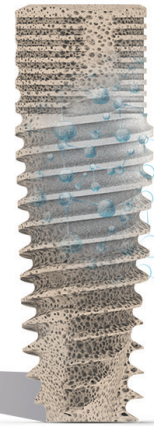
## Neue Implantatoberfläche

MIS Implants orientiert sich bei der Entwicklung und Produktion seiner Implantate an der neuesten Grundlagenforschung zu dentalen Makro-, Mikro- und Nanostrukturen. So entspricht die neue Implantatoberfläche B+ mit ihren innovativen Eigenschaften den aktuellen wissenschaftlichen Erkenntnissen zum Zusammenhang zwischen erfolgreicher Osseointegration und Hydrophilie. Die MIS-Implantatsysteme V3 und C1 sind nun mit der Implantatoberfläche B+ für dentale Anwendungen patentiert worden.

In einem Spezialverfahren werden Multi-Phosphonat-Moleküle mit der Titanoberfläche verbunden. Dabei weist die B+-Oberfläche folgende biologische Eigenschaften auf: Multi-Phosphonate aus enzymatisch beständigen und damit extrem widerstandsfähigen Molekülen unterstützen die Hydrophilie, ahmen natürliche Knochen-

bestandteile nach und verbessern die Osseointegration nachhaltig. Mehrere unabhängige und internationale klinische Studien belegen, dass die biomechanische und biochemische Beschaffenheit der B+-Implantatoberfläche sowohl die Knochenheilung als auch das Knochenwachstum fördert.

MIS Implants Technologies GmbH  
Tel.: 0571 972762-0  
www.mis-implants.de



Dentegris

## Membran mit langer Barrierefunktion

Mit der BoneProtect® Membrane stellt die Firma Dentegris eine Membran mit langanhaltender Barrierefunktion und optimierter Nassstabilität zur Verfügung. Die native Kollagenmembran aus porcinem Perikard wird schonend aufbereitet, sodass die natürlichen wabenartigen Strukturen und Eigenschaften des Perikards erhalten bleiben. Bei nur 0,3–0,4 mm ist die Membran in alle Richtungen extrem reißfest. Außerdem lässt sie sich im nassen Zustand sehr gut verarbeiten, da sie nicht verklebt und sich deshalb auch für knifflige Operationen und größere augmentative Maßnahmen eignet. Die dreidimensionale Struktur ermöglicht eine schnelle Revaskularisierung bei gleichzeitig verlängerter Barrierefunktion von ca. 12–24 Wochen. Damit unterstützt sie eine kontrollierte Wundheilung und ein vorhersagbares Behandlungsergebnis. Das Indikationsspektrum der Membran umfasst alle Arten der horizontalen/vertikalen Augmentation, die Socket und Ridge Preservation, den Sinuslift inklusive der Abdeckung der Schneider'schen Membran sowie das Management von Fenestrations-, Furkations- und intraossären Defekten. Die Membran ist jeweils einzeln steril verpackt in den Größen 15x20, 20x30 und 30x40 mm erhältlich.



Dentegris GmbH  
Tel.: 02841 88271-0  
www.dentegris.de

DORNMEDICAL

## Allrounder für alle dentalen Anwendungen

Der neue XFAB® Laser-3-D-Drucker der Firma DORNMEDICAL verarbeitet eine Vielzahl von Materialien und verwendet dabei ein eigenes Patronensystem. Das Gerät erlaubt durch seinen flexiblen Bauraum (Ø 180 x 180 mm), die Solid State BlueEdge® Lasertechnologie und eine Auflösung von 10–100 Micron alle Anwendungen der digitalen dentalen Drucktechnologie wie Meistermodelle, individuelle Löffel, Bohrschablonen, Chirurgiemodelle oder Aufbisschienen. Schneller Materialwechsel und -vielfalt, Hochgeschwindigkeit und Genauigkeit, niedrige Betriebskosten, das patentierte Tank Translation-System, die patentierte materialabhängige Temperaturregelung, BlueEdge® Lasertechnologie, keine Kalibrierung sowie keine Wartung sind weitere Alleinstellungsmerkmale.

Die im Lieferumfang enthaltene Software Nauta™ XFAB® Edition erlaubt den Support (Stützstifte) und die flexible Positionierung im Bauraum und bietet dem Anwender somit maximalen Komfort. Eine hohe Produktivität und geringe Betriebskosten sind die Hauptmerkmale dieses Rapid Prototyping-Systems.

DORNMEDICAL GmbH  
Tel.: 0371 517636  
www.dornmedical.de





**Der besondere Fall**

Alveolarkammerhalt mit **CERASORB® Foam** und **stypro®**

Prof. Dr. Dr. Frank Palm  
und Dr. Jan Rupp  
Dres. Palm, Roser und Kollegen  
Konstanz

**curasan**  
[Infos zum Unternehmen]



**DAS CERASORB®-VERSPRECHEN**

CERASORB®.  
Wort halten bei Knochenregenerationsmaterialien.

**curasan**  
Regenerative Medizin



curasan/mds

## Aktuelle Broschüre zum Alveolarkammerhalt

Die neue Serie von klinischen Produktinformationen der curasan AG zeigt Fallbeschreibungen und klinische Ergebnisse. In der aktuell aufgelegten Broschüre zum Alveolarkammerhalt kommt, neben dem Haemostyptikum stypro®, CERASORB® Foam zum Einsatz. CERASORB® Foam ist eine Kombination aus unterschiedlichen CERASORB® Granulaten und Kollagen. Die Granula sind in das Kollagen fest eingebunden.

„Patienten wünschen sich ästhetische, funktionale und dauerhafte Ergebnisse in einer sehr kurzen Zeit. Wenn ich diese fundamentalen Faktoren erfüllen will, ist CERASORB® Foam für mich die erste Wahl“, so Professor Dr. Dr. Frank Palm, Klinikum Konstanz.

Als Partner für Praxis, Chirurgie und Knochenregeneration bietet mds ein vollständiges Portfolio für die Zahnmedizin. Darunter, als exklusiver Vertriebspartner der curasan AG, das Knochenaufbaumaterial CERASORB® in verschiedenen Produktvarianten, unterschiedliche Membranen, Fixationssysteme und chirurgische Instrumente.

curasan AG  
Tel.: 06027 40900-0  
www.curasan.de

mds Medical & Dental Service GmbH  
Tel.: 02624 9499-0  
www.mds-dental.de



SUNSTAR  
**GUIDOR®**

## Knochenersatzmaterial **GUIDOR® easy-graft**



- ➊ 100 % alloplastisches Knochenersatzmaterial
- ➋ Soft aus der Spritze
- ➌ Im Defekt modellierbar
- ➍ Härtet in situ zum stabilen Formkörper



[www.GUIDOR.com](http://www.GUIDOR.com)

**Verkauf:**  
Sunstar Deutschland GmbH  
Aiterfeld 1 · 79677 Schönau  
Fon: +49 7673 885 10855  
Fax: +49 7673 885 10844  
service@de.sunstar.com