

Kongresse, Kurse und Symposien



**Live-OP-Streaming mit Dr. Karl Ulrich Volz:
Keramik ist einfacher – aber anders
Sofortimplantat Region 12 mit Sofortversorgung**

23. Juni 2017, 9.15 Uhr
www.zwp-online.info/cme-fortbildung/livestream



14. Leipziger Forum für Innovative Zahnmedizin

15./16. September 2017
Veranstaltungsort: Leipzig
Tel.: 0341 48474-308
Fax: 0341 48474-290
www.leipziger-forum.info



47. Internationaler Jahreskongress der DGZI

29./30. September 2017
Veranstaltungsort: Berlin
Tel.: 0341 48474-308
Fax: 0341 48474-290
www.dgzi-jahreskongress.de



Faxantwort an 0341 48474-290

Bitte senden Sie mir die angekreuzten Veranstaltungsprogramme zu.

Titel, Name, Vorname

E-Mail-Adresse (Für die digitale Zusendung des Programms.)

Praxisstempel / Laborstempel

Zeitschrift für Implantologie, Parodontologie und Prothetik

IMPLANTOLOGIE Journal

Deutsche Gesellschaft für Zahnärztliche Implantologie e.V.

Impressum

Herausgeber:
Deutsche Gesellschaft für
Zahnärztliche Implantologie e.V.
Paulusstraße 1, 40237 Düsseldorf
Tel.: 0211 16970-77
Fax: 0211 16970-66
sekretariat@dgzi-info.de

Verleger:
Torsten R. Oemus

Verlag:
OEMUS MEDIA AG
Holbeinstraße 29, 04229 Leipzig
Tel.: 0341 48474-0
Fax: 0341 48474-290
kontakt@oemus-media.de
www.oemus.com

Deutsche Bank AG Leipzig
IBAN DE20 8607 0000 0150 1501 00
BIC DEUTDE8LXXX

Verlagsleitung:
Ingolf Döbbecke
Dipl.-Päd. Jürgen Isbaner (V.i.S.d.P.)
Dipl.-Betriebsw. Lutz V. Hiller

Erscheinungsweise/Auflage:

Das Implantologie Journal – Zeitschrift der Deutschen Gesellschaft für Zahnärztliche Implantologie e.V. – erscheint 2017 in einer Auflage von 15.000 Exemplaren mit 10 Ausgaben (2 Doppelausgaben).

Der Bezugspreis ist für DGZI-Mitglieder über den Mitgliedsbeitrag in der DGZI abgegolten. Es gelten die AGB.

Verlags- und Urheberrecht:

Die Zeitschrift und die enthaltenen Beiträge und Abbildungen sind urheberrechtlich geschützt. Jede Verwertung ist ohne Zustimmung des Verlegers und Herausgebers unzulässig und strafbar. Dies gilt besonders für Vervielfältigungen, Übersetzungen, Mikroverfilmungen und die Einspeicherung und Bearbeitung in elektronischen Systemen. Nachdruck, auch auszugsweise, nur mit Genehmigung des Verlages. Bei Einsendungen an die Redaktion wird das Einverständnis zur vollen oder auszugsweisen Veröffentlichung vorausgesetzt, sofern nichts anderes vermerkt ist. Mit Einsendung des Manuskriptes gehen das Recht zur Veröffentlichung als auch die Rechte zur Übersetzung, zur Vergabe von Nachdruckrechten in deutscher oder fremder Sprache, zur elektronischen Speicherung in Datenbanken, zur Herstellung von Sonderdrucken und Fotokopien an den Verlag über. Die Redaktion behält sich vor, eingesandte Beiträge auf Formfehler und fachliche Maßgeblichkeiten zu sichten und gegebenenfalls zu berichtigen. Für unverlangt eingesandte Bücher und Manuskripte kann keine Gewähr übernommen werden. Mit anderen als den redaktionseigenen Signa oder mit Verfasseramen gekennzeichnete Beiträge geben die Auffassung der Verfasser wieder, die der Meinung der Redaktion nicht zu entsprechen braucht. Der Verfasser dieses Beitrages trägt die Verantwortung. Gekennzeichnete Sonderteile und Anzeigen befinden sich außerhalb der Verantwortung der Redaktion. Für Verbands-, Unternehmens- und Marktinformationen kann keine Gewähr übernommen werden. Eine Haftung für Folgen aus unrichtigen oder fehlerhaften Darstellungen wird in jedem Falle ausgeschlossen. Gerichtsstand ist Leipzig.

Grafik/Layout: Copyright OEMUS MEDIA AG

Chefredaktion:
Dipl.-Päd. Jürgen Isbaner (V.i.S.d.P.)

Schriftführer:
Dr. Georg Bach

Redaktion:
Georg Isbaner · Tel.: 0341 48474-123
g.isbaner@oemus-media.de
Katja Scheibe · k.scheibe@oemus-media.de

Redaktioneller Beirat:
Dr. Georg Bach, Prof. Dr. Herbert Deppe,
Prof. (CAI) Dr. Roland Hille, Prof. Dr. Dr.
Kai-Olaf Henkel, Dr. Rolf Vollmer

Layout:
Sandra Ehnert/Stephan Krause
Tel.: 0341 48474-119

Korrektorat:
Frank Sperling/Sophia Pohle
Tel.: 0341 48474-125

Druck:
Silber Druck oHG
Am Waldstrauch 1, 34266 Niestetal



ABOSERVICE

Implantologie Journal

Interdisziplinär und nah am Markt

BESTELLUNG AUCH
ONLINE MÖGLICH



www.oemus.com/abo



Lesen Sie in der aktuellen Ausgabe folgende Themen:

CME | DGZI Peer-reviewed
**Resorbierbare Barrieremembranen
in der GBR und GTR**

Fachbeitrag | Parodontologie
**Ästhetische Rehabilitation im
parodontal geschädigten Gebiss**

DGZI intern
**Arabisches Flair mit französischem
Charme**

Markt | Interview
**360°-Regeneration – in vielen
Dimensionen**

Faxantwort an **0341 48474-290**

Ja, ich möchte die Informationsvorteile nutzen und sichere mir folgende Journale bequem im günstigen Abonnement:

- | | | | |
|--------------------------|-----------------------|---------------|------------|
| <input type="checkbox"/> | Implantologie Journal | 10 x jährlich | 99,- Euro* |
| <input type="checkbox"/> | Prophylaxe Journal | 6 x jährlich | 66,- Euro* |
| <input type="checkbox"/> | Endodontie Journal | 4 x jährlich | 44,- Euro* |
| <input type="checkbox"/> | Oralchirurgie Journal | 4 x jährlich | 44,- Euro* |

* Alle Preise verstehen sich inkl. MwSt. und Versandkosten (Preise für Ausland auf Anfrage).

Widerrufsbelehrung: Den Auftrag kann ich ohne Begründung innerhalb von 14 Tagen ab Bestellung bei der OEMUS MEDIA AG, Holbeinstraße 29, 04229 Leipzig schriftlich widerrufen. Rechtzeitige Absendung genügt. Das Abonnement verlängert sich automatisch um 1 Jahr, wenn es nicht fristgemäß spätestens 6 Wochen vor Ablauf des Bezugszeitraumes schriftlich gekündigt wird.

Name/Vorname

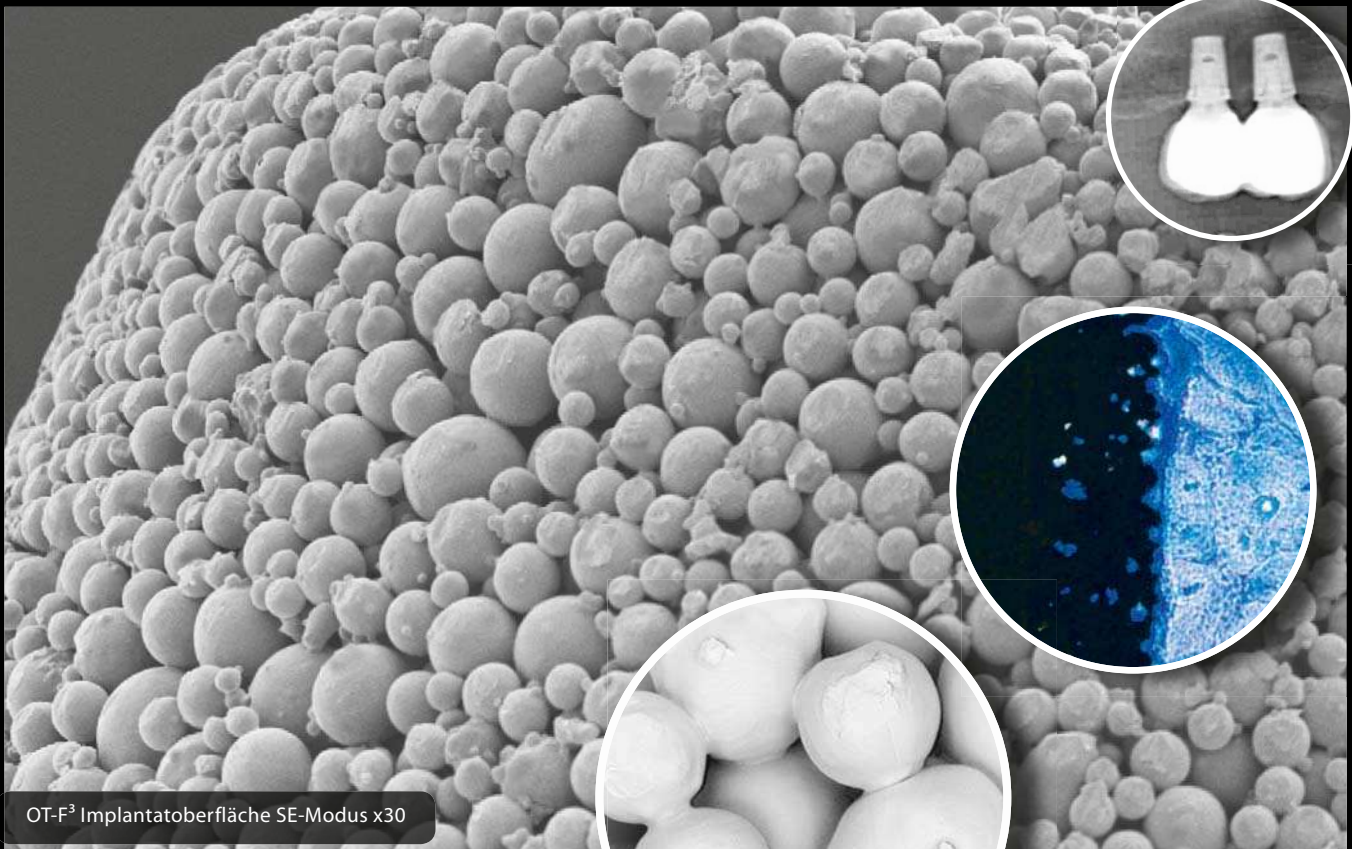
Straße/PLZ/Ort

Unterschrift

Praxisstempel

U 6/17

OT-F³ KURZES PORENIMPLANTAT bei reduziertem vertikalen Knochenangebot



OT-F³ Implantatoberfläche SE-Modus x30

Kurze OT-F³ Press-Fit-Implantate ● Ø 3.8 / ● Ø 4.1 / ● Ø 5.0



4.1 x 5 5.0 x 5 3.8 x 7 4.1 x 7 5.0 x 7 3.8 x 9 4.1 x 9 5.0 x 9

- **EINFACHES CHIRURGISCHES PROTOKOLL**
schneidende, formkongruente Bohrer – kombinierbar mit komprimierenden Osteotomen und schneidenden Osteotomen für internen Sinuslift
- **EINZIGARTIGE OBERFLÄCHENTOPOGRAPHIE**
erlaubt Kronen-Wurzel-Verhältnis von 2:1 und Einzelzahnversorgung
- **GESINTERTE, PORÖSE OBERFLÄCHE**
ermöglicht knöchernes Einwachsen in die gesamte dreidimensionale Struktur (Osseoinkorporation)