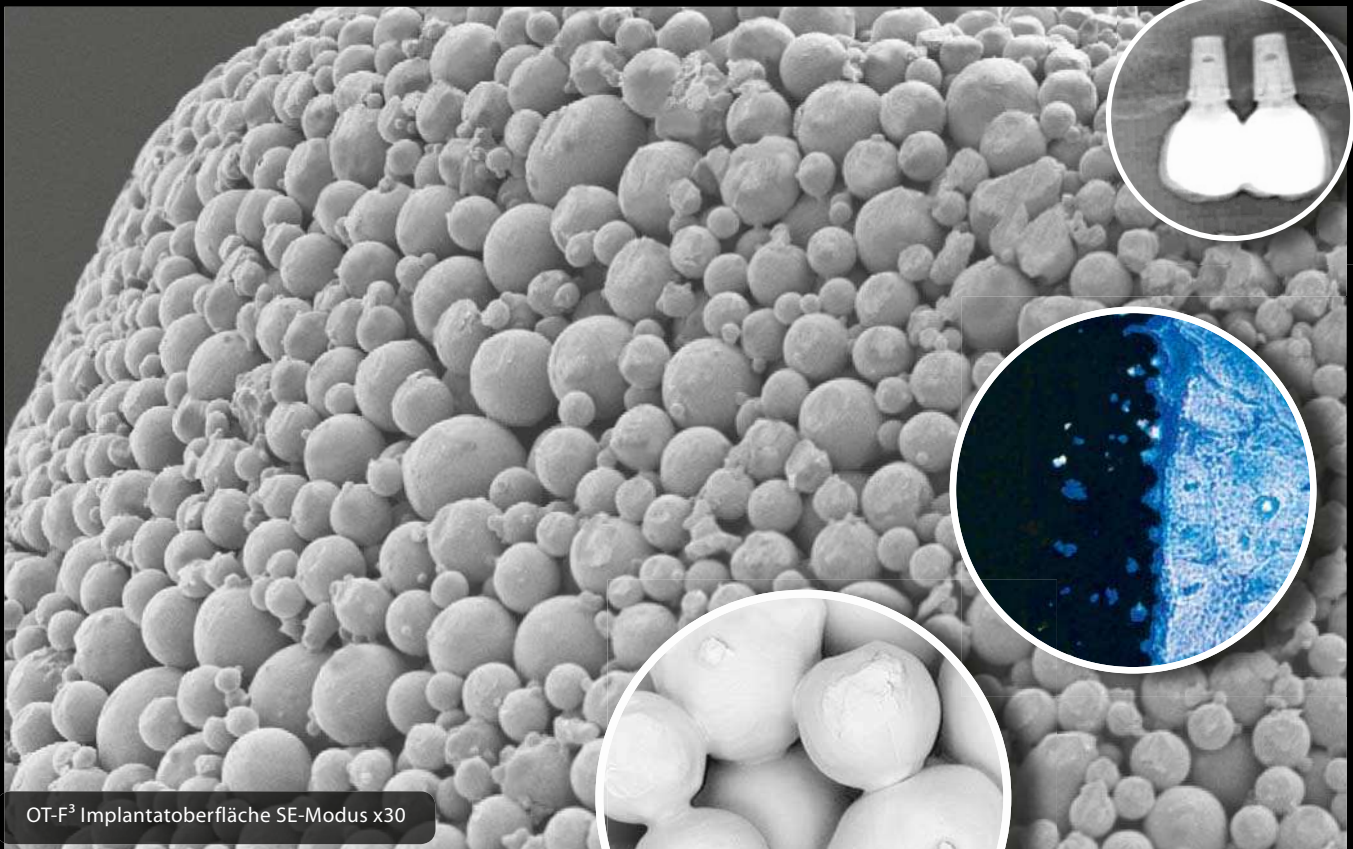


# OT-F<sup>3</sup> KURZES PORENIMPLANTAT bei reduziertem vertikalen Knochenangebot



OT-F<sup>3</sup> Implantatoberfläche SE-Modus x30

Kurze OT-F<sup>3</sup> Press-Fit-Implantate ● Ø 3.8 / ● Ø 4.1 / ● Ø 5.0



- **EINFACHES CHIRURGISCHES PROTOKOLL**  
schneidende, formkongruente Bohrer – kombinierbar mit komprimierenden Osteotomen und schneidenden Osteotomen für internen Sinuslift
- **EINZIGARTIGE OBERFLÄCHENTOPOGRAPHIE**  
erlaubt Kronen-Wurzel-Verhältnis von 2:1 und Einzelzahnversorgung
- **GESINTERTE, PORÖSE OBERFLÄCHE**  
ermöglicht knöchernes Einwachsen in die gesamte dreidimensionale Struktur (Osseoinkorporation)