

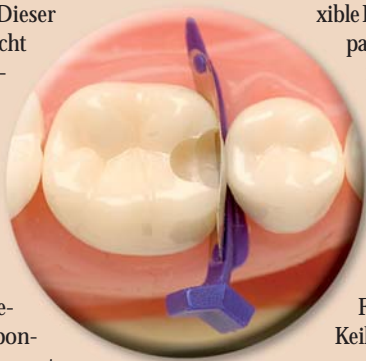
Perfekt kombiniert

Das FenderMate System bietet neue Technologie.

Eine Matrize, welche nicht dicht an der Präparationskante adaptiert ist, kann einen Überschuss verursachen. Dieser

ist oft auch nicht durch eine Kontrollprüfung mittels Floss oder Sonde fühlbar. Nach einiger Zeit verursachen okklusale Kaukräfte ein Zerbrechen des ungebundenen Überschussmaterials. Die dadurch entstandene Kante keilt Speisereste und Plaque ein.

Das Matrizensystem FenderMate bietet eine optimale Lösung durch die Kombination aus einem separierenden Keil und der Stahlblech-Matrize, beides in einem innovativen Design vereint. Keil und Matrize werden in einem Stück in nur wenigen Sekunden platziert. Die Matrize adaptiert sich um den



Zahn und passt sich seiner Form an, ohne dass die Verwendung eines Retentionsringes notwendig wird. Die flexible Kerbe separiert die Zähne, passt sich den Zwischenräumen an und schafft so einen dichten zervikalen Abschluss.

Einguter Kontaktpunkt entsteht durch die einzigartige zusätzliche konvexe Ausführung der Matrize. FenderMate ist in zwei Keilgrößen vorhanden.

Directa AB
P.O. Box 723
SE-194 27
Upplands Väsby
Schweden
Tel.: +46 8 506 505 75
Fax: +46 8 590 306 30
www.directdental.com

Zirkonkrone „made in Germany“

Qualitäts-Zahnersatz aus Deutschland kann mit Preisen der Auslandsfertigung mithalten.

Der technologische Fortschritt ermöglicht es, dass deutscher Zahnersatz heute so günstig hergestellt werden kann, dass er preislich mit auslandsgefertigtem Zahnersatz konkurrieren kann. Das zeigt das Angebot der ImexDental und Technik GmbH im Rahmen der BIOZAHNWOCHEN vom Januar bis Ende Juni. Während dieses Aktionszeitraums bietet das Essener Meisterlabor gefertigte Zirkonkronen für einen Preis an, der auf demselben Niveau liegt wie die Angebote der großen Mitbewerber, die ihren Zahnersatz aus China beziehen.

Zwar hat sich Imex eigentlich mit der Produktion in Asien nach deutschen Qualitätsmaßstäben einen Namen in der Branche gemacht, setzt aber seit Jahren parallel auch auf die Fertigung im Essener Stammsitz mit eigenem



Hightech-Fräszentrum. „Beide Schienen“, so Jan-Dirk Oberbeckmann, Geschäftsführer der Firma Imex, „sowohl unsere Fertigung in China als auch in Essen, haben ihren Markt und sind für unser Unternehmenskonzept auf lange Sicht wichtig. Unser Ziel ist und war es seit jeher, Qualitätszahnersatz so günstig wie möglich anzubieten.“

Innovative Fertigungstechnologien mit eigenem CAD/CAM-Fräszentrum in Essen, große Stückzahlen, hohe Auslastung sowie ein ausgefeiltes bundesweites Logistikkonzept ermöglichen Imex eine besonders günstige Preiskalkulation – auch bei der Fertigung „made in Germany“.

Während der BIOZAHNWOCHEN liegen die rabattierten Imex-Preise etwa 50 Prozent unter den deutschen Durchschnittspreisen. Die Kapazitäten sind allerdings limitiert. Daher lohnt es sich, frühzeitig bei der Firma Imex anzufragen und einen Kostenvoranschlag einzuholen.

Daher lohnt es sich, frühzeitig bei der Firma Imex anzufragen und einen Kostenvoranschlag einzuholen.

Imex Dental und Technik GmbH
Bonsiepen 6–8
45136 Essen
Tel. 0800/8 77 62 26
www.imexdental.de

Präzise Dosierung

Der Interims-Kronenzement wird mit Dosierhilfe ausgeliefert.

Hierdurch kann ein exaktes Mischungsverhältnis von Aqua dest. zu Zementpulver und somit eine gleichbleibende Konsistenz bei jedem Anrührvorgang gewährleistet werden. Der Interims-Kronenzement ist ein eugenolfreier alkalischer Unterfüllungs- und Heilzement. Nach dem Anrühren mit Aqua dest. bindet er langsam unter Bildung von Kalziumhydroxid (durch Hydrolyse) ab. Er bleibt dabei von geringer Festigkeit, die durch das Mischungsverhältnis Aqua dest. zu Zement variierbar ist.

Auf die Pulpa wirkt er beruhigend, das heißt, das alkalische Kalziummilieu

paralisiert die bei der Präparation entstandenen initialen Entzündungsreize und stimuliert die Sekundärdentinbildung. Zusätzlich zur alkalischen Proteolyse wirkt auch die Kupfer-Dotierung desinfizierend. Interims-Kronenzement findet so Anwendung beim temporären Aufsetzen von Kronen und leichteren Brücken sowie als pulpaberuhigende Unterfüllung.



HUMANCHEMIE GmbH
Hinter dem Krüge 5
31061 Alfeld
Tel.: 0 51 81/2 46 33
Fax: 0 51 81/8 12 26
www.humanchemie.de

Kleine Tablette – große Wirkung

Zahnpaste kann künftig durch eine Tablette ersetzt werden.

Bislang galt die Erkenntnis, dass man sich zweimal täglich mit Zahnbürste und Zahnpaste die Zähne putzen muss. Es gibt eine Alternative: DENTTABS-Zahnputztabletten. Nicht nur die Anwendung ist anders: Tablette in den Mund, zerbeißen, mit Speichel vermengen und dann mit einer möglichst weichen Zahnbürste die Zähne „putzen“. Auch das Verständnis für Zahnpflege wird auf den Kopf gestellt.

Denkt man bislang beim Zähneputzen daran, die Beläge zu entfernen, werden mit DENTTABS die Zähne nun so glatt poliert, dass erst gar keine Beläge entstehen können. Der Bakterienangriff, der zur Kariesentstehung führen kann, ist quasi nicht mehr möglich.

DENTTABS beruhen auf einer Grundidee von Prof. Dr. Peter Gängler, ehem. Dekan der zahnmedizinischen Fakultät der Privatuniversität Witten-Herdecke. Sein Ansatz war der Ver-

zicht. Denn in typischer Zahnpaste sind aufgrund des hohen Wasser-gehaltes (i.d.R. > 50 %) viele Stoffe enthalten, die für die Zahnpflege als solches unnötig sind. Wichtigste Folge daraus: Das in DENTTABS enthaltene Natriumfluorid wirkt erheblich intensiver als bei herkömmlicher Zahnpaste! Bereits nach wenigen Tagen können Empfindlichkeiten an Zahn und Zahnhals deutlich nachlassen!

DENTTABS sind in Apotheken und Drogeriemärkten erhältlich.

DENTTABS GmbH
Gerichtstr. 12–13
13347 Berlin
Tel.: 0 30/46 90 08-88
Fax: 0 30/46 90 08-99
www.denttabs.com



* Die Beiträge in dieser Rubrik basieren auf den Angaben der Hersteller und spiegeln nicht immer die Meinung der Redaktion wider.

ANZEIGE



4 Jahre



4 Jahre



6 Jahre



12 Jahre

AUSGEWÄHLTE FORSCHUNGSPROJEKTE

Schulte, J., Flores, A., and Weed, M. Crown-to-implant ratios of single tooth implant-supported restorations. *Journal of Prosthetic Dentistry*. 2007; 98 (1): 1-5.
Gentile, M., Chuang, S.K., and Dodson, T. Survival Estimates and Risk Factors for Failure with 6 x 5.7mm Implants. *The International Journal of Oral & Maxillofacial Implants*. 2005; 20(6): 930-937.

SHORT IMPLANTS



VERANSTALTUNGEN 2010

| | | | |
|----------|-------------|--------|-----------|
| Essen | 24. Februar | Essen | 16. April |
| Rom | 27. März | Sohren | 18. April |
| Hannover | 14. April | Essen | 11. Juni |



Schmerzfrei gegen Biofilm

EMS kombiniert sub- und supragingivales Air-Polishing sowie Scaling in einer Einheit.

Herr Köhler, bisher war die Reinigung von Zahnersatz bisher mit viel Mühe und Zeitaufwand verbunden. Ihr System möchte diesem Umstand ein Ende bereiten.

Das ist die Zielsetzung. Wir haben die Ultraschallreiniger vor circa vier Jahren getestet und festgestellt, dass damit die Zahnersatzreinigung, besonders für Senioren, wesentlich einfacher und mit einem besseren Ergebnis durchgeführt werden kann. Aber auch Menschen, die Knirscher- oder Schnarcherschienen tragen, Kinder, Jugendliche und Erwachsene, die kieferorthopädische Apparate einsetzen, und Sportler, die Sportmundschutz tragen, wenden das System regelmäßig an. Wichtig war uns die Betriebssicherheit, die einfache Dosierung, eine gründliche und schonende Reinigung und im Ergebnis ein tolles Mundgefühl durch das angenehme Minzaroma.

Ein Reinigungssystem muss klinisch perfekte Reinheit mit sanfter Oberflächenbehandlung kombinieren. Wie werden Sie diesem Anspruch gerecht?

Der Schlüssel dazu ist die Zusammensetzung des Pflegekonzentrats. Wir beziehen das Produkt von einem deutschen Markenhersteller, der über sein QM-System dauerhaft gleichbleibende Qualität gewährleistet. Die Inhaltsstoffe bewirken in wässriger Lösung die Entfernung von weichen Plaquebelägen und Verfärbungen. Dabei werden die Werkstoffe und Oberflächen geschont, weil kleine platzende Luftbläschen, erzeugt durch Ultraschallwellen, die Reinigungswirkung des Flüssigkonzentrats unterstützen. Bei hartnäckigen Verunreinigungen hilft die Wiederholung der fünfminütigen Ultraschallreinigung. Die Brillanz des Zahnersatzes bleibt erhalten. Es gibt keine böse Überraschun-



MyDental Geschäftsführer Klaus Köhler

gen, wie etwa Eintrübung von Kunststoffen oder Verfärbungen von Metallen. Wir haben bewusst auf aggressive chemische Zusätze verzichtet. Das Konzentrat wird im Verhältnis von 1:20 mit Wasser verdünnt, was nicht nur das Material, sondern auch den Geldbeutel der Patienten schont.

Etlliche Dentallabore und Zahnarztpraxen nutzen bereits das System. Wo liegen hier für beide Akteure die Vorteile?

Bei Praxen und Laboren haben wir den Wunsch wahrgenommen, sich im regionalen Zahngesundheitsmarkt vom Wettbewerb abzuheben. Unser Konzept, recht einfach zusätzliche Patientenkontakte und Erträge zu gewinnen, hat beide Akteure überzeugt. Deshalb bieten wir Patientenflyer und Anzeigenlayouts für die lokale Presse im individuellen Corporate Design der Dentallabore und Zahnarztpraxen an. Und wir gewähren gegen ein kleines Budget Wettbewerbsschutz pro 50.000 Einwohner. Wir fördern die Nachfrage über die Internetseite www.MyDentalClenaer.de, wo die Dentallabore und Zahnarztpraxen als regionale Bezugsquellen aufgeführt sind. Die Vernetzung durch Klick auf den Namen zu www.MyDentalClenaer.de zeigt die Kompetenzen und Leistungen in kompakten und informativen Labor- oder Praxisporträts, wodurch die Patienten schnell die regionalen Partner für gesunde schöne Zähne kennenlernen können.



MyDental GmbH
Birkenstr. 14
58644 Iserlohn
Tel.: 0 23 71/95 47-71
Fax: 0 23 71/95 47-72
www.mydental.de

Mit dem neuen Air-Flow Master Piezon geht für jeden Prophylaxeprofi jetzt die Rechnung auf: von der Diagnose über die Initialbehandlung bis hin zum Recall. Getragen vom Erfolg des Piezon Master 700, der für den Patienten Schmerzen praktisch ausschließt und maximale Schonung des oralen Epitheliums erlaubt, bedeutet diese Neuerung Patientenkomfort allererster Güte. Diese Bilanz und die glatten Zahnoberflächen sind nur mit den linearen, parallel zum Zahnverlaufenden Schwingungen der „Original Swiss Instruments“ von EMS erzielbar. Dazu kommt als weiteres Plus die optimierte Sicht auf die Behandlungsfläche durch die neuen, mit iPiezon-Technologie gesteuerten Handstücke mit LED-Licht.

Air-Flow Perio bekämpft den Biofilm

Auch lassen sich Parodontitis oder Periimplantitis mit dem Air-



Air-Flow Master Piezon: Ergonomie und Leistungskontrolle auf minimalem Raum.

Flow Master Piezon effektiv behandeln. Mit der im Gerät integrierten „Original Methode Air-Flow Perio“ geht man dem Übel sprichwörtlich auf den Grund. Die für den Einmalgebrauch konstruierte Perio-Flow

Düse verwirbelt Wasser und das Pulver-Luft-Gemisch gleichzeitig, sodass man mit dieser Technik zusätzlich Emphyse vermeiden kann. Gespeist aus maximal zwei Pulverkammern mit großen Volumen, agieren das Air-Flow Handstück und das Perio-Flow Handstück im supragingivalen als auch subgingivalen Bereich. Seitlich, magnetisch befestigt, lassen sich die Handstücke leicht abnehmen und nach der Behandlung einfach ablegen.

EMS Electro Medical Systems GmbH

Schatzbogen 86
81829 München
Tel.: 0 89/42 71 61-0
Fax: 0 89/42 71 61-60
www.ems-ch.de

ZWP online
Weitere Informationen finden Sie ebenfalls auf www.zwp-online.info

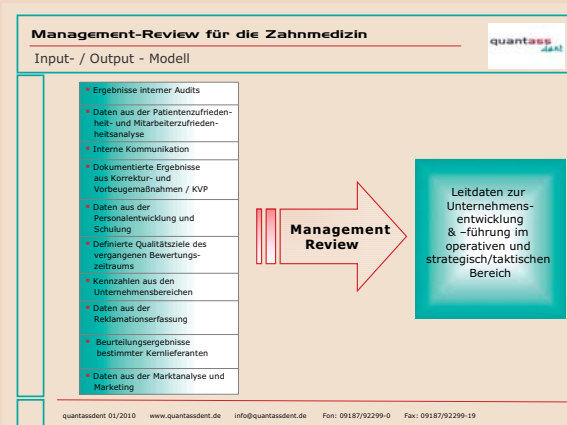
Wirksames Qualitätsmanagementsystem

Input-Output Modell zeigt Bewertungsbausteine für die Praxis.

Mitarbeiterzufriedenheit, Patientenzufriedenheit und Wirtschaftlichkeit gelten als wesentliche Faktoren eines effektiven Qualitätsmanagementsystems. quantass entwickelte dafür ein spezielles Qualitätsmanagement-Review. Dieses Management-Review ist sowohl ein Pflichtbaustein der Norm als auch ein Führungsinstrument für den Zahnarzt, welches – richtig erstellt, durchgeführt und kommuniziert – die Basis für die Weiterentwicklung der Praxis bedeutet. Dabei geht es nicht um reine Betriebswirtschaft, sondern um ganzheitlich betrachtete Bewertungs- und Führungsaufgaben, die in jedem Unternehmen zur

Pflicht werden, um wettbewerbsfähig zu bleiben.

Ein Input-Output-Modell zeigt jene Bewertungsbausteine auf, die stetig von der Praxisleitung betrachtet werden müssen. Aus den einzelnen Bausteinen ergeben sich entsprechende



Aufgaben für Praxisleitung und Mitarbeiter.

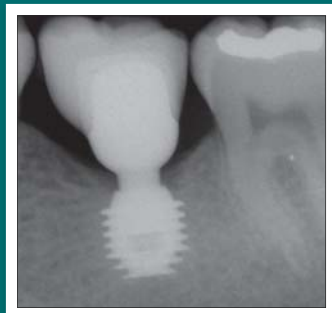
quantass unterstützt Sie bei der Entwicklung und Erstellung des Praxis-Management-Reviews innerhalb der Implementierung des Qualitätsmanagement-Reviews in der Praxis oder auch in speziellen Schulungen dazu und führt Sie in nur 6 Monaten zur Zertifizierung nach DIN ISO 9001:2008.

quantass e.K.

Oberer Markt 9
90518 Altdorf
Tel.: 0 91 87/9 22 99-0
Fax: 0 91 87/9 22 99-19
www.quantassdent.de

* Die Beiträge in dieser Rubrik basieren auf den Angaben der Hersteller und spiegeln nicht immer die Meinung der Redaktion wider.

ANZEIGE



7 Jahre



7 Jahre

DAS BICON DESIGN zeichnet sich durch seine Einfachheit aus. Der Grundstein der Einfachheit sind Kurzimplantate. Als das Bicon System 1985 vorgestellt wurde, galten die 8mm Implantate als „sehr kurz“ – wobei die Längen der anderen Implantate mindestens 12–14 mm, manchmal sogar 18–20 mm betragen! Seit dem entstanden aus der natürlichen Entwicklung der Bicon „Design Philosophie“ 5,0 mm, 5,7 mm und 6,0 mm kurze Implantate mit nachgewiesenem klinischen Erfolg!

bicon
DENTAL IMPLANTS

BICON'S 1.5° LOCKING TAPER VERBINDUNG

- ▶ Zeitbewährte und stabile Konnektion
- ▶ Geprüfte Bakterienversiegelung

ABGESCHRÄGTE IMPLANTATSCHULTER

- ▶ Platz für Knochen oberhalb des Implantates
- ▶ Optimale Kraftverteilung der okklusalen Kräfte
- ▶ Erhält den kristallinen Knochen (Knochenkammerhaltung)

BICON'S PLATEAU DESIGN

- ▶ 30% mehr Knochenoberfläche
- ▶ Kein Verblocken notwendig
- ▶ Ausformung eines kallusartigen Knochens
- ▶ Kortikalähnlicher Haverscher Knochen zwischen den Fins (Rippen) des Implantates



Essen _____ 2. Juli
Frankf. a. M. 22. September
Essen _____ 24. September

Karlsruhe ___ 8.–9. Oktober
Essen _____ 6. Oktober
Münster _____ 5. Oktober

Sohren _____ 10. Oktober
Rom _____ 16. Oktober
Rom _____ 11. Dezember

bicon
DENTAL IMPLANTS

Bicon Europe Ltd. ■ Michael-Felke-Straße 9a ■ 55487 Sohren
Telefon: 06543/81 82 00 ■ Fax: 06543/81 82 01
www.bicon.com

Seit 1985 » Einfach. Berechenbar. Wirtschaftlich.

beyond™

Innovation und neue Qualität in
der ästhetischen Zahnmedizin



←
Tastdigital-
anzeiger



←
Eingebaute
Polymerisations-
lampe zur
Behandlung
mit dualem
Wellenlängen-
system und
Einzelzahn-
aufhellung



←
Schwenkbarer
Arm ermöglicht
360° Bewegungs-
radius



←
Automatische
Lampenkopf-
stellung kann
durch den
Tastdigital-
anzeiger oder
durch Tasten am
Lampenkopf
eingestellt werden



←
Fernbedienung
mit Ruf-,
Notfallunterbre-
chungs- und
Wiederaufnah-
meknopf



beyond™ POLUS™

Die Zukunft der in-office Zahnaufhellung
ist angekommen.

Kontaktieren Sie uns heute, um mehr über Produkte und
Vertriebsmöglichkeiten in Ihrer Nähe zu erfahren!



BEYOND™ Complete® für Tetrazyklin
und schwierige Verfärbungen



BEYOND™ Premier™
mit RENEW Touch-up Whitening Gel



BEYOND™ Behandlungskit
für 5 Patienten



BEYOND™ Max5™ and Max10™
Behandlungskits

beyond™ Dental & Health

BEYOND™ USA HEADQUARTERS
12503 Exchange Dr. Suite 558
Stafford, TX 77477 USA
Tel: +1-281-277-4352
Fax: +1-281-277-4350
E-mail: beyondusa@beyonddent.com

BEYOND™ EUROPEAN HEADQUARTERS
Melkerstr. 4
14167 Berlin, Germany
Tel: +49-301-389-88-12
Fax: +49-301-389-88-11
E-mail: europe@beyonddent.com

BEYOND™ ASIA PACIFIC HEADQUARTERS
No. 69 Bei Chen West Rd. D-2008/2011
Beijing, China 100029
Tel: +86-10-5877-2600
Fax: +86-10-5877-2700
E-mail: info@beyonddent.com

BEYOND™ DEUTSCHLAND
Schöppinger Str. 12
12207 Berlin
Telefon: 030 34668150
Fax: 030 34668151
Mobil: 0179 7569024
m.ochman@bleaching-pro.de

Questions? Call +1-866-695-6452 M-F 9:00 a.m. – 5:30 p.m. CST

www.beyonddent.com