

PRODUKTE  
HERSTELLERINFORMATIONEN



Infos zum Unternehmen



Instrumente

## Umfangreiches Sortiment für universale Endo-Möglichkeiten

Ob Tigon+ oder Tigon – die Piezo-Scaler aus dem Hause W&H sind für die endodontologische Behandlung unverzichtbar. Für die Wurzelkanalbehandlung und -revision besticht jeder auf seine Weise. Während der Tigon+ unter anderem mit fünf individuellen Behandlungsmöglichkeiten, Sicherheit durch drei Modi, temperierbare Flüssigkeit und einem Handstück mit fünffachem LED-Ring punktet, liegt wiederum in der Einfachheit des Tigon zugleich seine Stärke. Ohne auf Extras, intuitive Bedienung für den Anwender und Wohlbefinden für den Patienten verzichten zu müssen, vereint Tigon mit

einem 400 ml-Kühlmitteltank, verstell- und abnehmbarer Handstückablage, ergonomischem LED-Handstück und dem Fünffach-LED-Ring Behandlungssicherheit mit Komfort. Die Ultraschall-Endodontie stellt eine optimale Ergänzung zu den bisher verwendeten Techniken dar. Durch den Einsatz des erweiterten Endospitzenortiments von W&H lässt sich die Qualität der Behandlung und somit die Langzeitprognose der Zähne deutlich verbessern.

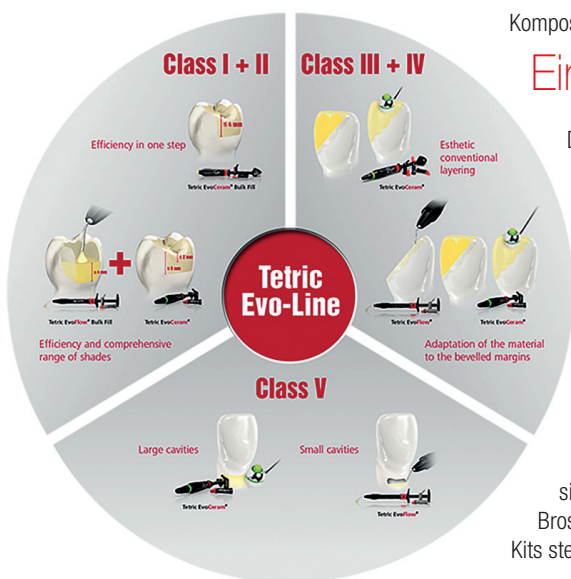
Das W&H-Spitzensortiment ist kompatibel für alle W&H-Scaler und präzise auf die Bedürfnisse der Praxis abgestimmt. Ob zur

Aktivierung der Spülung im Wurzelkanal-system, zum Entfernen von abgebrochenen Wurzelkanalinstrumenten oder Wurzelkanalstiften – sechs Ausführungen von „Profis für Profis“ sorgen für ein effizientes, endodontologisches Arbeiten.

**W&H Deutschland GmbH**  
Tel.: 08682 8967-0  
www.wh.com

Komposit

## Eine Lösung für alle Kavitätenklassen



Die Entscheidung, wann welches Komposit zu wählen ist, fällt manches Mal schwer. Da gibt es fließfähige versus stopfbare Materialien und konventionelle versus Bulk-Fill-Materialien. Mit den neuen System-Kits der Tetric Evo-Linie ist erstmals eine Zusammenstellung aller vier Kompositarten in nur einem Kit erhältlich. Hinweise helfen bei der Auswahl.

Mit den vier Kompositen der Tetric Evo-Linie lassen sich alle Kavitätenklassen ästhetisch und effizient versorgen. Die neuen System-Kits enthalten alle vier Produkte auf einmal. Tetric EvoCeram ist stopfbar und konventionell schichtbar. Tetric EvoFlow ist fließfähig und ebenfalls konventionell schichtbar. Tetric EvoCeram Bulk Fill ist stopfbar und in 4 mm-Schichten applizierbar. Tetric EvoFlow Bulk Fill ist fließfähig und in 4 mm-Schichten applizierbar. Alle vier Produkte sind in den neuen Kits übersichtlich und indikationsbezogen angeordnet. So ist auf einen Blick erkennbar, welches Material sich für welche Indikation eignet. Ergänzt wird das Kit durch eine leicht verständliche Broschüre. Sie listet alle möglichen Kombinationen und Einsatzgebiete detailliert auf. Die Kits stehen jeweils als Cavifil- wie auch als Spritzen-Version zur Verfügung.

**Ivoclar Vivadent GmbH**  
Tel.: 07961 889-0 • www.ivoclarvivadent.de

Infos zum Unternehmen



Diese Beiträge basieren auf dem Angaben der Hersteller und spiegeln nicht die Meinung der Redaktion wider.

Lachgassedierung

## Neues Maskensystem für maximalen Behandlungskomfort

Die Nasenmasken sind das entscheidende Medium bei einer Lachgassedierung. BIEWER® medical kann dabei auf insgesamt drei verschiedene Systeme des Herstellers Accutron exklusiv für seine Kunden zurückgreifen. Bei allen Systemen sind Farben und die damit verbundenen Duftrichtungen so fein ausgestaltet, dass für jeden Geschmack eine passende Maske dabei ist. Kinder sprechen sehr häufig auf die roten Masken mit Erdbeerduft an oder entscheiden sich für die pinke Variante mit Duftnote „Bubblegum“. Die Nutzung der Farben und Düfte spielt bei der Lachgassedierung sehr häufig als positiver Bestandteil der Verhaltensführung eine wichtige Rolle, insbesondere bei der Behandlung von Kindern. Die Akzeptanz und damit die Effektivität der Therapie mit Lachgas wird durch solche Nasenmasken nachweislich erhöht. Alle BIEWER®-Systeme richten sich nach hohen Sicherheits- und Hygienestandards. Ganz neu auf dem Markt ist das Maskensystem Axess™. Dieses neuartige System zeichnet sich durch eine extrem flache, platzsparende weiche Maske sowie ein ultraleichtes Schlauchsystem aus. Die Schläuche werden nicht mehr



„hinter Kopf“ fixiert, sondern durch die dünne und leichte Form hinter den Ohren des Patienten geführt. Das Ergebnis sind ein maximaler Arbeitsplatz im Mundbereich für den Zahnarzt und eine maximale Bewegungsfreiheit für den Patienten während einer sicheren Sedierung mit Lachgas. Bei BIEWER® medical können sich interessierte Praxen Lachgassysteme kostenfrei in der eigenen Praxis präsentieren lassen und sich dabei umfassend über die Vorteile der Methode in gewohnter Umgebung informieren.



**BIEWER medical Medizinprodukte**

Tel.: 0261 988290-60

[www.biewer-medical.com](http://www.biewer-medical.com)

Infos zum Unternehmen

Endodontie

## Weltweit kleinster Apex Lokator mit 3-Frequenz-Technologie

In allen Alltagsbereichen erleichtern intelligente Technologien das Leben. Zeit, dass diese cleveren Lösungen auch die Arbeit in der dentalen Praxis verbessern. So wie es beispielsweise der neue Dr's Finder NEO schafft. Der innovative Apex Lokator des Bonner Spezialanbieters GoodDrs ist eine richtungweisende Entwicklung, die Hightech mit Behandlungskomfort verbindet. So ist laut wissenschaftlicher Stellungnahme der DGZMK bei der Bestimmung der endodontischen Arbeitslänge die elektrische Längenmessung der röntgenologischen in der direkten Lokalisierung der Konstriktion überlegen. Allerdings störten bisher der Platzbedarf auf dem Behandlungstisch und die langen Kabel. Der Dr's Finder NEO hat dieses Problem intelligent gelöst. Kompakt wie eine Smartwatch kann man das kleine Gerät mit einem Clip am Finger tragen, sodass das fast randlose Display optimal im Blickfeld liegt. Dadurch verringert sich die Kabellänge und das Kabel an der Patientenschulter gehört der Vergangenheit an. Das Touchdisplay bietet diverse Darstellungsoptionen und wird wie ein Smartphone durch Fingerwischen bedient. Auch akustische Signale können zur Unterstützung aktiviert werden. Die Arbeitslänge lässt sich ebenfalls individuell einstellen. Die Berechnung erfolgt aus drei Messfrequenzen. Der eingebaute Lithium-Polymer-Akku wird über den Mini-USB-Anschluss wie ein Smartphone geladen. Zudem ist

die Evolution der endodontischen Behandlung auch wirtschaftlich attraktiv. Das Messen eines Kanals dauert wenige Sekunden und wird nach GOZ 2400 zusätzlich zu den BEMA-Leistungen abgerechnet. Und da der Dr's Finder NEO mit Smartphone-Technologien entwickelt wurde, bietet er ein hervorragendes Preis-Leistungs-Verhältnis: Das Gerät amortisiert sich tatsächlich schon nach wenigen Behandlungen.



**Touchdisplay**

Verschiedene Anzeige-Modi

Wiederaufladbarer Akku

Präzise Messgenauigkeit durch 3 Messfrequenzen

**Finger-Clip**



**Good Doctors Germany GmbH**

Tel.: 0228 53441465 • [www.gooddrs.de](http://www.gooddrs.de)

Infos zum Unternehmen



Infos zum Unternehmen

Endodontie

## Apex-Lokalisator ermöglicht sichere und präzise Wurzelkanalbehandlung

Der batteriebetriebene NSK Apex-Lokalisator iPex II mit SmartLogic-Steuerung wurde auf Basis zahlreicher klinischer Studien und Verifikationstests entwickelt und ist mit den unterschiedlichsten Zahn- und Wurzelformen kompatibel. Der iPex II mit SmartLogic-Technologie gewährleistet so höchste Präzision bei der Detektion der Wurzelspitze und gibt jederzeit zuverlässig Informationen über die aktuelle Position der Feilenspitze. Die SmartLogic-Technologie beseitigt praktisch alle Signalstörungen aus dem Wurzelkanal selbst, sodass der Apex ganz genau geortet werden kann. Dabei bedient sich der SmartLogic-Controller zur präzisen Signalanalyse zweier höchst moderner Technologien: Für die Messungen wechselt das Gerät zwischen zwei verschiedenen Frequenzen. Nebengeräusche, die die Signalanalyse beeinträchtigen würden, werden wirksam reduziert, wodurch ein präzises Wellensystem ge-

neriert wird, das keinen Filterkreis erfordert. Zudem verwendet der iPex II das gesamte Wellensystem, um die extrahierte Frequenz zu analysieren. Dadurch werden zuverlässige Messauswertungen erzielt, selbst dann, wenn sich die Bedingungen im Wurzelkanal ändern. Gleichzeitig wird eine konstante Echtzeitverbindung zum Status der Feileinführung aufrechterhalten und visuell auf dem Display dargestellt. Unterschiedliche Signaltöne geben parallel zur Anzeige auf dem dreifarbigem Display einen akustischen Hinweis über den Aufbereitungsfortschritt.

**NSK Europe GmbH**  
Tel.: 06196 77606-0  
[www.nsk-europe.de](http://www.nsk-europe.de)

Software

## Vernetzter Cloud-Service für effizientere Praxisverwaltung



Materialeinkauf, Warenwirtschaft und Abrechnung: Hinter der reibungslosen Organisation von Zahnarztpraxen steckt ein hoher Zeitaufwand. Spezielle Softwarelösungen für die einzelnen Bereiche helfen beim Erledigen der Arbeitsschritte, als „Insellösungen“ kommunizieren sie jedoch selten effizient miteinander. So werden Bestellvorschläge der Materialwirtschaftssoftware manuell in Onlineshops oder Preisvergleichsportale übertragen und Einkaufspreise der abrechnungspflichtigen Materialien wiederum ins Abrechnungsprogramm eingegeben. Dadurch entsteht ein Mehraufwand, der sich vermeiden lässt. Genau hier setzt die AERA-Cloud als Schnittstelle

zur Verfügung“, erklärt AERA-Geschäftsführer Boris Cords. „Daher gehen wir davon aus, dass schon bald weitere Anbieter diese Schnittstelle nutzen werden.“

**AERA EDV-Programm GmbH**  
Tel.: 07042 3702-0  
[www.aera-gmbh.de](http://www.aera-gmbh.de)

Diese Beiträge basieren auf dem Angaben der Hersteller und spiegeln nicht die Meinung der Redaktion wider.





Infos zum Unternehmen

Endo-Zapfsystem

## Zeitsparendes Spülen, Desinfizieren und Reinigen des Wurzelkanals

Das ESD-Entnahmesystem von lege artis ist seit einigen Jahren in jeder Flaschengröße der bekannten Produkte HISTOLITH NaOCl 5%, CALCINASE EDTA und CHX-Endo 2% integriert und darf natürlich im neuen Produkt HISTOLITH NaOCl 3% auch nicht fehlen. Denn ESD bedeutet: Kein zeitaufwendiges Montieren von Entnahmehilfen und keine Reinigung und Wartung von Füllstationen – ESD ist einfach dabei! Bei einer Umfrage unter 70 Zahnarztpraxen zur Anwendung des ESD-Entnahmesystems bewerteten 93 Prozent der Testzahnärzte das System mit gut oder sehr gut und 86 Prozent gaben an, es ihren Kolleginnen und Kollegen weiterzuempfehlen. Zudem stellten 81 Prozent fest: ESD ist besser bzw. wesentlich besser als die bisher angewandte Methode. Die Vorteile des ESD-Entnahmesystems im Überblick unterstreichen die positiven Rückmeldungen: ESD bietet eine Zeitersparnis durch schnelle, direkte Entnahme, ist universell einzusetzen bei Luer- und Luer-Lock-Spritzenansätzen, spart Material durch rückstandsfreie Entnahme ohne Kleckergefahr, bedeutet einen Hygienegewinn durch weniger Arbeitsschritte, bietet eine sofort einsetzbare Flasche ohne erforderliches „Zusammenstöpseln“ (Verschüttungsgefahr!), überzeugt durch einfache Arbeitsvor-



-nachbereitungsschritte durch die Helferin und garantiert ein praxisgerechtes Gebinde für den professionellen Einsatz. Das ESD-System ist exklusiv und kostenlos bei allen lege artis Endo-Spüllösungen dabei.

*Der Verkauf erfolgt, wie bei allen lege artis Produkten, unkompliziert über den dentalen Versand- und Fachhandel in Deutschland.*

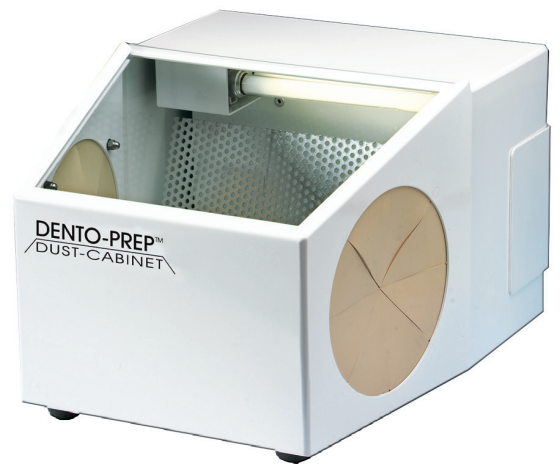
lege artis Pharma GmbH + Co. KG • Tel.: 07157 5645-0 • www.legeartis.de

Oberflächenpräparation

## Mikro-Pulverstrahler sichert Haftverbund

Der Mikro-Pulverstrahler DENTO-PREP™ ist ein kompaktes, voll sterilisierbares Gerät für den Einsatz von Strahlmitteln wie Aluminium- und Siliziumoxidpulver (Korngröße 20–80 µm). Das mikrofeine Abstrahlen dient der Vorbereitung (Vergrößerung/Beschichtung) der Oberflächen von Metall-, Keramik- und Kunststoffmaterialien zur wirkungsvollen Verstärkung des Verbunds mit Haftvermittlern. Im Rahmen der extraoralen Anwendung umfassen die Anwendungsbereiche unter anderem die Bearbeitung von Kronen, Brücken, Inlays, Onlays, Stiften und orthodontischen Befestigungselementen, die Entfernung alter Zementreste und die Anpassung gussmetallener Restaurationen. Bei der intraoralen Anwendung dient die Mikropräparation der Vorbereitung von Ausbesserungen an Keramik- und Kunststoffteilen (Verblendreparaturen). Die günstige zentrale Position des Pulverbehälters, der gleichzeitig als Handgriff dient, ermöglicht eine bequeme Bedienung wie auch das unkomplizierte Abstellen auf der jeweiligen Arbeitsfläche.

DENTO-PREP™ lässt sich einfach auf den Turbinenschlauch mittels Adapter aufsetzen. Alternativ kann es direkt an die Druckluftleitung angeschlossen werden (Einbausatz ist erhältlich). Das Metallteil des DENTO-PREP™-Strahlers ist aus hochgradig rostfreiem Edelstahl. Gerät und Pulverbehälter sind autoklavierbar bis 135 °C. Die Strahldüse ist voll drehbar (360°) und in beliebiger Stellung fixierbar. Der Luftdruck für den Betrieb sollte – je nach Anwendungsbereich und Strahlmittel – circa 2 bis 5 bar betragen. Für die extraorale Anwendung ist eine Staubkabinen zu empfehlen.



Die DUST-CABINET hält das Pulver in der Kabine effektiv zurück und ein helles Licht sichert einen klaren Blick. Sie verfügt über ein eingebautes Absaugsystem und Filterelement sowie eine Frontscheibe aus gehärtetem Glas und lässt sich an 230 V anschließen.



RÖNVIG Dental Mfg. A/S  
Tel.: +45 70233411 • www.ronvig.com

Diese Beiträge basieren auf den Angaben der Hersteller und spiegeln nicht die Meinung der Redaktion wider.

## PRODUKTE

### HERSTELLERINFORMATIONEN

#### Mundspiegel

## Anhaltend klare Sicht durch selbstreinigende Spiegeloberfläche

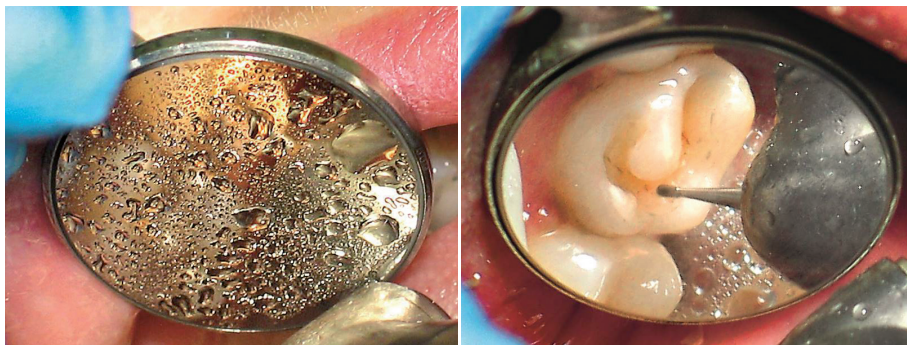


Die Schweizer Firma I-DENT SA bietet Zahnärzten mit ihrem akkubetriebenen, voll autoklavierbaren und selbstreinigenden Mundspiegel EverClear ein durchgängiges Arbeiten ohne lästige Unterbrechungen. Die Ausstattung des EverClear mit einem Mikro-

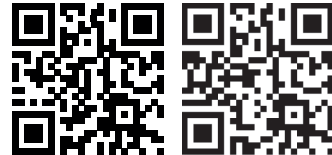
motor, der mit 15.000 Umdrehungen pro Minute die Spiegelscheibe dreht, ermöglicht es, dass Wasser, Schmutz, Speichel und Blut weggeschleudert werden und so durchgängig optimale Sicht, besonders bei anspruchsvollen Präparationen, gegeben ist. Somit wird nicht nur Zeit gespart, sondern auch eine erhöhte Produktivität erreicht, da unnötiger Arbeitsstress reduziert und die Augen durch eine konstant gute Sicht entlastet werden. Darüber hinaus erlaubt ein integriertes Mikromagnetsystem den schnellen Austausch der doppelseitig nutzbaren

Präzisionsspiegelscheiben, die auf modernstem Kugellager gleiten. Das innovative Präzisionsinstrument EverClear ist leicht und ergonomisch ideal geformt. Es begleitet so sinnvoll jedes Präparationsset, das mit Kühl-spray eingesetzt wird.

EverClear entspricht den stetig wachsenden Hygieneanforderungen und kann, mit Ausnahme der Akkus, voll sterilisiert werden.



Infos zum Unternehmen **Video: EverClear™**



#### I-DENT

Vertrieb Goldstein  
Tel.: 0171 7717937  
[www.i-dent-dental.com](http://www.i-dent-dental.com)

#### Metallkanülen

## Durchdachtes Applizieren im Wurzelkanal



Wie bringt man Präparate in den Wurzelkanal? Ob durch Bestreichen der Instrumente, mit Papierspitzen oder Lentulo – all dies bleibt letztlich unzureichend und verursacht Luftblasen im Kanal. Optimal ist die Applikation mit NaviTips. Der gebogene Hals erleichtert die Sicht auf das OP-Gebiet. Mit der speziellen Formgebung – federhart, jedoch weich an den Enden, die auch abgerundet sind – kann man sie leicht ohne „Knittern“ einführen, und sie können einer apikalen Krümmung gut folgen.

NaviTips gibt es in vier Längen und zwei Stärken: 30 ga/Ø 0,30 mm für Flüssigkeiten und Gele, 29 ga/Ø 0,33 mm für Pasten. Sie reichen bis kurz vor den Apex und füllen damit von unten nach oben, und dies blasenfrei. So können desinfizierende sowie reinigende Gele und Flüssigkeiten eingebracht werden, aber auch Wurzelfüllpasten wie UltraCal XS und EndoREZ. Zudem gibt es für besondere Aufgaben

spezielle Varianten: NaviTip FX kann nicht nur applizieren, sondern dank Beflockung auch die Kanalwand „schrubben“, um z.B. mithilfe von Citric Acid den Kanal von Calciumhydroxid-Resten zu reinigen. Und NaviTip Sideport kann mit einem Durchmesser von nur 0,28 mm in dünnste Kanäle vordringen, um diese zu spülen; zwei seitliche Öffnungen und das geschlossene Ende sorgen für Effektivität, vermeiden aber eine Applikation über den Apex hinaus.



#### Ultradent Products GmbH

Tel.: 02203 3592-15  
[www.ultradent.com/de](http://www.ultradent.com/de)

Infos zum Unternehmen

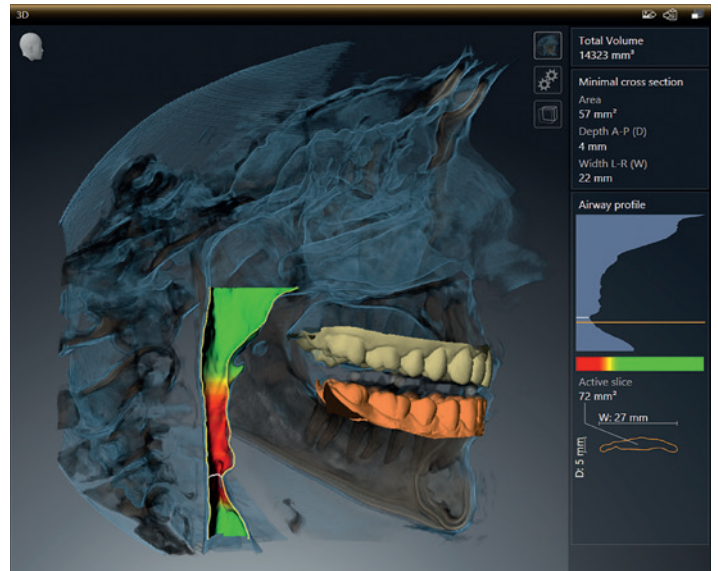


Schlafmedizin

## 3D-Schientherapie bei obstruktiver Schlafapnoe

Zur Behandlung von Patienten mit Atemaussetzern im Schlaf gibt es mit SICAT Air ein einfaches Analyseverfahren sowie mit OPTISLEEP eine für den Patienten komfortable Schienenlösung. Dabei ist SICAT Air die erste 3D-Lösung, die Visualisierung und Analyse der oberen Atemwege im 3D-Volumen ermöglicht und den Workflow einer schienengeführten Therapie komplett digital abbildet. Die SICAT Air-Software segmentiert die oberen Atemwege in der 3D-Ansicht, zeigt sämtliche Atemwegsparameter und visualisiert Engstellen. Der Atemwegsvergleich ermöglicht die direkte Gegenüberstellung der Atemwegssituation im Normalzustand und bei protrudiertem Unterkiefer. Die deutliche Darstellung der Atemwege in 3D kann das Patientengespräch erleichtern und die Notwendigkeit der vorgeschlagenen Therapie aufzeigen. Nach Analyse der oberen Atemwege und Beratung mit dem Patienten kann in wenigen Schritten eine patientenindividuelle OPTISLEEP Therapieschiene bestellt werden. OPTISLEEP reduziert oder lindert leichte bis mittlere obstruktive Schlafapnoe und zeichnet sich insbesondere durch das schlanke Design und einen hohen Tragekomfort aus. Die zweiteilige Schiene ermöglicht eine komplette Lippenschließung und normale Atmung. Dank eines vollständig digitalen Workflows sind Gipsmodelle nicht mehr zwingend erforderlich. Durch die komplett digitale Planung der Schiene und die optische Abformung mit der CEREC Omnicam ist die Schiene passgenau und patientenindividuell.

Für Zahnärzte, die auf einen 3D-Röntgenscan des Patienten verzichten möchten, gibt es als besonderes Plus zudem den digitalen Workflow mit Gipsmodellscan. Hierzu wird eine Bissgabel wie der



George Gauge zwischen Ober- und Unterkiefer-Gipsmodellen positioniert und dieses mit einem 3D-Röntgensystem gescannt. SICAT bietet außerdem für alle SICAT Air-Anwender umfangreiche Marketingmaterialien für eine erfolgreiche Patientenkommunikation. Durch die umfassende und gezielte Beratung fühlen sich Patienten gut aufgehoben und das erweiterte Serviceangebot unterstützt den Arzt nachhaltig bei der Patientenbindung.



SICAT GmbH & Co. KG

Tel.: 0228 854697-0

www.sicat.de

Infos zum Unternehmen

Zahnpaste

## Schmerzlinderung und Schmerzvorbereitung in einem

Mit der elmex® SENSITIVE PROFESSIONAL™ REPAIR & PREVENT erweitert Colgate-Palmolive sein Sortiment für schmerzempfindliche Zähne um eine Zahnpaste mit doppel-

sind. Eine der Hauptursachen der Schmerzempfindlichkeit ist Zahnfleischrückgang, da hierdurch Zahnhälse und Dentintubuli freigelegt werden.

eine Minute leicht einmassiert werden. Zwei Mal täglich beim Zähneputzen angewendet, bewirkt die elmex® SENSITIVE PROFESSIONAL™ REPAIR & PREVENT eine lang anhaltende Linderung. Zahnfleischentzündung kann mit der neuen Zahnpaste nachweislich um bis zu 26 Prozent reduziert werden, Zahnstein um bis zu 22 Prozent.<sup>1</sup> Zusätzlich zur neuen Zahnpaste können Patienten zu Hause die elmex® SENSITIVE PROFESSIONAL™ Zahnpulver mit der PRO-ARGIN® Zahnpulvertechnologie verwenden.



tem Ansatz: sie lindert den Schmerz und beugt gleichzeitig künftiger Schmerzempfindlichkeit vor.

Die überlegene PRO-ARGIN® Technologie der Zahnpaste versiegelt und repariert die offenen Reizleiterkanälchen, die für die schmerzempfindlichen Zähne verantwortlich

Die elmex® SENSITIVE PROFESSIONAL™ REPAIR & PREVENT enthält daher zusätzlich Zink, welches das Zahnfleisch stärkt und somit vor künftiger Schmerzempfindlichkeit schützt. Für die sofortige Schmerzlinderung kann die Zahnpaste mit der Fingerspitze auf den empfindlichen Zahn aufgetragen und für

<sup>1</sup> Lai et al. 2015, J Clin Periodontol 42 S17, P0748; Garcia-Godoy et al. 2015, J Clin Periodontol 42 S17, P0779.

Colgate-Palmolive GmbH

Tel.: +43 1 7188335-0

www.colgate.at

Speichelkontrolle

## Absorber für optimale Feuchtigkeitsregulierung und Komfort

Mit DryDent® offeriert Directa eine Produktlinie von Speichelabsorbentien mit optimaler Feuchtigkeitsregulierung und großem Komfort. Mit den Absorbentien DryDent® Parotid und DryDent® Sublingual in Kombination mit gewöhnlichen Speichelsaugern wird die Feuchtigkeitsregulierung signifikant verbessert. DryDent® Parotid enthält keine Bindemittel und hat sehr weiche Kanten, die der Mundschleimhaut keinen Schaden zufügen. Die Patienten berichten über das komfortable Gefühl einer seidenweichen Oberfläche. Es ist dabei absolut formbeständig und erleichtert einen freien Behandlungsraum auch für längere Zeit. DryDent® Sublingual verringert die Verletzung der Mundschleimhaut. Das absorbierende Material wird durch ein neues Verfahren gewebt, das ein Gefühl einer seidig weichen Oberfläche ergibt. Ein über diesem Speichelabsorber platzierter Speichelabsauger minimiert Schmerzen und Geräusche und hat eine beruhigende Wirkung durch reduzierte Schluckreflexe.



**DIRECTA AB** • Tel.: 0171 5308153 • [www.directadentalgroup.com](http://www.directadentalgroup.com) • [Wolfgang.Hirsch@directadental.com](mailto:Wolfgang.Hirsch@directadental.com)

Ausstattung

## Benutzerfreundliche und RKI-gerechte Behandlungseinheiten

**Premium Klasse**  
**U 1600**

Der neue Standard  
der Premium-Klasse.  
Mit RKI-konformem Design.

**ULTRADENT**  
DENTAL UNITS. MADE IN GERMANY.

2017

Knopfdruck abnehmbar und sterilisierbar. In diesem Zusammenhang wurde auch das Griffsystem neu konzipiert, alle Griffe von Traytisch, OP-Leuchte und Zahnarztelement sind kompatibel. Zudem wurde für den Antrieb des Patientenstuhls ein neuer Hochleistungsmotor realisiert und eine neue Steuerung ermöglicht Soft-Start und -Stopp, mit komfortablem Bewegen des Patienten durch vibrationsfreien, schnellen Lauf. Und für den Herbst 2017 gibt es eine weitere Neuheit: Neben Schwebetischgerät und Cart-Version steht in Kürze auch ein Zahnarztgerät mit motorgesteuerter Längsverschiebung an der Einheit und damit eine innovative Umsetzung eines Zahnarztgerätes mit Gleitbahn zur Verfügung. Erleben Sie die ULTRADENT Premium-Klasse bei Ihrem Dentalfachhändler oder im ULTRADENT Showroom in München/Brunnthal.

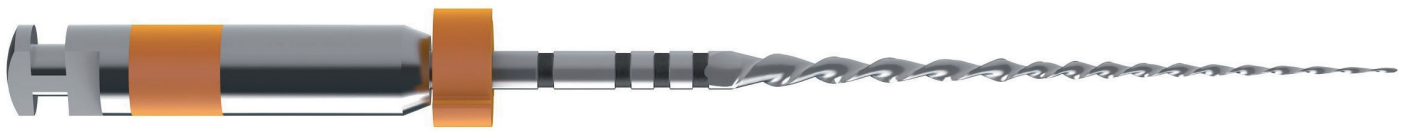
ULTRADENT hat mit den Premium-Behandlungseinheiten eine Geräteklasse geschaffen, die Qualität und Ausstattung auf höchstem Niveau präsentiert. Diese Maßstäbe werden dabei an Design, Verarbeitungsqualität und Bedienungskomfort gleichermaßen gesetzt. Für die nächste Entwicklungsstufe der Premium-Klasse wurden nun viele Details neu definiert. Die neuen Premiummodelle präsentieren sich mit innovativen Neuheiten und erweiterten Ausstattungsmöglichkeiten. Dazu gehören neue Designelemente, verbunden mit funktionellen Verbesserungen,

die die Arbeit von Behandler und Assistenz unterstützen, die Hygienemaßnahmen vereinfachen und den Komfort für den Patienten erhöhen. Sofort ins Auge fallen dabei die fließenden, gut zu reinigenden Formen und die neu gestaltete Wassereinheit mit einer größeren Speischale. Hierbei konnte die Reinigung der Schläuche für die Instrumentenantriebe in das Zahnarztelement U1600 integriert werden. Das bedeutet kurze und damit schnelle Wege für den regelmäßigen Hygieneaufwand. Die Instrumentenköcher von Arzt- und Assistenzelement sind per



Infos zum Unternehmen

**ULTRADENT Dental-Medizinische  
Geräte GmbH & Co. KG**  
Tel: 089 420992-70  
[www.ultradent.de](http://www.ultradent.de)



Wurzelkanalaufbereitung

## Motorbetriebenes Gleitpfadinstrument in reziproker Bewegung

Wie können Zahnärzte die Gleitfaderstellung einfacher und effizienter durchführen? Mit der Weltneuheit R-PILOT™ bietet der Endo-Spezialist VDW das erste motorgetriebene Gleitpfadinstrument mit reziproker Bewegung an. R-PILOT™ erleichtert die initiale Gleitfaderstellung deutlich. Der Vorteil für Behandler: Durch mehr Sicherheit und Schnelligkeit sowie besserer Beachtung der Kanal-anatomie gewinnen Zahnärzte noch mehr Vertrauen in die Endo-Behandlung ihrer Patienten.

Mit dieser Innovation geht VDW im Einsatz der reziproken Bewegung noch einen Schritt weiter. Dem Zahnarzt bietet sich mit R-PILOT™ in der Gleitfaderstellung eine Lösung, die Sicherheit mit Einfachheit und Effizienz in der Behandlung verbindet. In Kombination mit dem bewährten Ein-Feilen-System RECIPROC® erreichen Behandler damit auch in schwierigeren Fällen noch besser die volle Arbeitslänge.

Auch die Materialeigenschaften des R-PILOT™ entsprechen den höchsten Ansprüchen an die moderne Endodontie. Die Neuheit

besteht aus dem bereits bei RECIPROC® Instrumenten bewährten M-Wire Nickel-Titan. Dank des speziellen Behandlungsprozesses zeigt R-PILOT™ höhere Resistenz gegen zyklische Ermüdung bei gleichzeitig hoher Flexibilität. Ein möglicher Instrumentenbruch rückt dank der hohen Qualitätsstandards von VDW daher in weite Ferne. Zahnärzte mit Erfahrung in der reziproken Arbeitsweise können zudem sofort auf R-PILOT™ umsteigen, da keine Änderungen an den Motoreinstellungen notwendig sind.



VDW GmbH

Tel.: 089 62734-0

www.vdw-dental.com

Infos zum Unternehmen

Restaurationsmaterial

## Ästhetik und Festigkeit durch Mix aus Füller und Kunststoff

Aura eASY ist ein Ultra-Universal-Restaurationsmaterial, mit dem mühelos elegante Füllungen gelingen. Die einzigartige Mischung von Füller und Kunststoff ist exakt auf die für langlebige Füllungen nötige Festigkeit und Ästhetik abgestimmt. Mit 3 mm Polymerisationstiefe, hoher Druck- und Biegefestigkeit und einem patentierten

ung, hohe Festigkeit und Verschleißbeständigkeit, stets glatte, hochglänzende Oberflächen, eine nicht klebrige Konsistenz für müheloses Modellieren, sehr gute Stand- und Formbeständigkeit und natürlich die einfache, sekundenschnelle Applikation. Dr. Lori Trost, DMD: „Nach einigen Tagen Arbeit mit aura war klar, dass die vier Farben völlig ausreichen. Mit seiner leichten Handhabung und Farbanpassung liefert aura in kürzester Zeit sehr ästhetische Füllungen.“



schrumpfungsarmen Kunststoff, der Stress im Randbereich ausgleicht, sind Füllungen stabil und robust. Zusätzlich ist bei den meisten Front- und Seitenzahnfüllungen die Farbbestimmung besonders easy. Mit einer einfachen Auswahl aus nur vier Universalfarben, die im Farbsättigungsspektrum die gleichen Abstände haben und sich leicht einer VITA-Farbe zuordnen lassen, findet man ohne Rätselraten die richtige Farbe für die Füllungen und vereinfacht mit aura eASY die individuelle Farbanpassung. So erleichtert aura eASY die Arbeit, minimiert Materialbestände und macht so die tägliche Praxis effizienter. Demzufolge ist aura eASY die erste Wahl für easy Farbanpas-

SDI Germany GmbH

Tel.: 02203 9255-0 • www.sdi.com.au

# a simple, easy, beautiful SMILE



Ja, bitte schicken Sie mir mein persönliches **Aura eASY Testpaket** mit Testfragebogen. Selbstverständlich werde ich den Fragebogen gerne beantworten.

Fax: +49 2203 9255-200 oder E-Mail: [AU.Dental@sdi.com.au](mailto:AU.Dental@sdi.com.au)

Melden Sie sich jetzt an!

aura SDI

Praxisstempel



Hygienemanagement

## Innovatives Opalglas mit hoher Temperaturakzeptanz

Opalglas eignet sich durch seine Hitzebeständigkeit, Langlebigkeit und Wertigkeit in besonderer Weise als Organisationsmittel für die Aufbewahrung von Kleininstrumentarium, Arzneimitteln oder Watterprodukten. Zunehmende regulatorische Anforderungen und der Zwang zu mehr Wirtschaftlichkeit in der Zahnarztpraxis haben eine neue Generation von Autoklaven hervorgebracht, die die Aufbereitung des Instrumentariums in immer kürzeren Zyklen ermöglicht. Damit sind neuzeitige Opalprodukte starken Temperaturschwankungen im Aufheiz- und besonders im folgenden Abkühlprozess ausgesetzt, die, da iterativ ablaufend, die thermischen Eigenschaften von Opalglas bis an deren Grenze belasten. Um diesen Produktanforderungen langfristig gerecht zu werden, hat das Fraunhofer-Institut für Silicatforschung ISC in Würzburg, im Auftrag der Alfred Becht GmbH, die bisherige Glaszusammensetzung der Opalglasproduktlinie dahin gehend modifiziert, dass die Glasprodukte eine noch höhere Toleranz gegenüber schnellen Temperaturwechseln aufweisen können. Dies betrifft insbesondere das Temperaturspektrum zwischen Raumtemperatur und 150 °C. Maßgeblich für das Temperaturschockverhalten von Opalglas ist der Temperaturexpansionskoeffizient, der wesentlich durch die Gemengezusammensetzung des Glases beeinflusst wird. Zwar lässt sich diese Eigenschaft für sich genommen relativ einfach beeinflussen, allerdings verändert dies auch die übrigen Parameter des Opalglases, insbesondere Farbe bzw.



Opaleszenz, Haptik sowie chemische Beständigkeit. Eine besondere Herausforderung für das Fraunhofer-Institut bestand darin, diese Abweichungen zu unterdrücken und Haptik und optische Wirkung des weiß-opaleszenten Glases unverändert zu bewahren. Im Entwicklungsprojekt wurde die Basisrezeptur über Monate hinweg schrittweise gezielt verändert, bis ein circa 25 Prozent verringerter Temperaturexpansionskoeffizient erreicht war. Nachfolgend unterstützte das Fraunhofer-Institut auch die produktionstechnische Umsetzung. Durch geschickte Auswahl der Einsatzstoffe und Neudefinition der Schmelz- und Kühlkurve wurde eine Balance zwischen gewünschten und unerwünschten Auswirkungen hinsichtlich der physikalischen Eigenschaften der Gläser gefunden. Inzwischen werden alle Opalglasprodukte der Alfred Becht GmbH mit der neuen Glasgemengerezeptur hergestellt und entsprechen so den geltenden Anforderungen an die hygienische Aufbewahrung von unter anderem Medizinprodukten. Sie können weiterhin uneingeschränkt in Thermodesinfektoren und im Autoklaven eingesetzt werden.

Alfred Becht GmbH  
Tel.: 0781 60586-0 • [www.becht-online.de](http://www.becht-online.de)



Digitalisierung

## Dentaler 3-D-Druck schnell und präzise

Mit dem 3Delux stellt DMG einen neu entwickelten High-Speed 3-D-Drucker speziell für dentale Anwendungen vor. Der DLP-basierte (Digital Light Processing) Drucker nutzt die von Sharebot entwickelte WARP-Technologie. Sie ermöglicht die Optimierung des Druckprozesses, sodass die notwendige Belichtungszeit für jede einzelne Schicht auf wenige Hundertstel Sekunden reduziert wird. Damit konnte die Druckgeschwindigkeit für Dentalanwendungen von bisher etwa 10 mm/h auf 100 mm/h gesteigert werden. Die Verschiebung der Geschwindigkeitsgrenzen erfolgt ohne Einbußen bei der Präzision: Die Auflösung des 3Delux gehört mit circa 50 Mikron zu den feinsten bisher erreichten.

Eine leicht zu bedienende Slicing-Software überträgt die Daten per Netzwerkverbindung oder USB-Stick an die im 3Delux integrierte Steuerungssoftware. Das Touchdisplay des Druckers ermöglicht eine einfache und übersichtliche Verwaltung der anstehenden Druckjobs. Der DMG 3Delux ist mit allen im Dentalbereich gängigen CAD-Programmen (STL-Dateien) kompatibel.

Der DMG 3Delux ist grundsätzlich mit allen modernen 3-D-Druckmaterialien nutzbar. Als idealen Partner der neuesten Generation empfiehlt DMG die LuxaPrint Materialfamilie: fünf neu entwickelte lichthärtende Kunststoffe für unterschiedliche Einsatzzwecke, mit denen sich die Möglichkeiten des Hochleistungsdruckers voll ausschöpfen lassen.



DMG  
Tel.: 0800 3644262 (kostenfrei)  
[www.dmg-dental.com](http://www.dmg-dental.com)  
Infos zum Unternehmen

Zahnzwischenraumreinigung

## Interdentalbürste mit L-förmigem Griff reinigt auch hintere Molaren



Infos zum Unternehmen

Benutzung eine ausreichende Belüftung sicherstellt. Die Bürsten sind in sechs unterschiedlichen Stärken (xx-fine bis large) erhältlich. Somit findet sich für jeden Interproximalraum die exakte, passende Größe. Der durch Kunststoff ummantelte Draht schützt zusätzlich prothetische Arbeiten aus Metall oder Keramik und verhindert das Aufrauen von weicheren Oberflächen wie zum Beispiel Implantatabutments aus Titan. miradent I-Prox® L garantieren nicht nur eine zuverlässige Mundhygiene, sondern eignen sich zudem besonders zur Mitnahme auf Reisen und im mobilen Alltag.

Die neue Interdentalbürste miradent I-Prox® L eignet sich perfekt zur Kontrolle und zur finalen Reinigung der Interdentalräume nach der Durchführung einer PZR oder UPT. Auch für die häusliche Mundpflege ist die Interdentalbürste ideal, denn jede I-Prox® L wird durch eine luftdurchlässige, hygienische Schutzkappe geschützt. Die Kappe besitzt einen kleinen Lüftungsschacht, der nach der

Bei einer aktuellen Umfrage der Facebook-Gruppe „Prophy Check“ bewerteten 90 Prozent der Tester/-innen die Reinigungseigenschaften von I-Prox® L mit der Note „sehr gut“. Der verlängerte L-förmige Griff und der abgewinkelte Kopf (100°-Winkel) ermöglichen eine leichtere Handhabung und einen hygienischeren Zugang in die Zahnzwischenräume der hinteren Molaren. Die-



sen Vorteil beurteilten die Tester/-innen zu 80 Prozent mit „sehr gut“ und zu 20 Prozent mit „gut“. Die Handhabung mit I-Prox® L empfanden hingegen 85 Prozent als „sehr gut“ und 15 Prozent als „gut“.

**Hager & Werken GmbH & Co. KG**  
Tel.: 0203 99269-0  
www.hagerwerken.de

Endodontie

## Smart Dentistry: Von Endo-Motor bis Polymerisationsgerät



SMD-DENT mit Standort in Berlin, entwickelt und vertreibt durchdachte und höchst innovative Dentalinstrumente für die endodontische Wurzelkanalbehandlung. Die Kernkompetenz des Unternehmens liegt in der Forschung und Entwicklung qualitativ hochwertiger Geräte für den Einsatz in der modernen Endodontie. Neben einem ausgewählten Expertenteam wird SMD-DENT durch führende Meinungsmacher der Branche unterstützt. Die Produktpalette ausgeklügelter kabelloser Instrumente umfasst Endo-Motoren zur maschinellen Wurzelkanalauflbereitung,

kabellose Wurzelkanal-Füllsysteme und LED-Polymerisations- und Diagnosegeräte. Alle Instrumente zeichnen sich durch ein schlankes und handliches Design und ausgewählten Features aus. Das führende Modell SmartDrive<sup>®</sup>, verfügt über einen eingebauten Apex-Finder mit Auto-Stop und Auto-Reverse-Funktion, verschiedenen reziproken und rotierenden Programmen und einer LED-Beleuchtung mit Touchbedienung. Zudem bietet der Apex-Lokator SmartXL eine spezielle Kalibrierung für Natrium-hypochloride/EDTA/Chlorhexidine.

SMD-DENT überzeugt gleichermaßen mit einem fairen Preis-Leistungs-Verhältnis, einer Garantie von 24 Monaten auf alle Produkte des Portfolios sowie einer nahe am Kunden geschaffenen Servicestruktur, die, ausgehend vom Berliner Standort, Kunden im deutschen ebenso wie west-europäischen Markt kompetent betreut.

**SMD-DENT**  
Tel.: 030 92121022  
www.smd-dent.com • info@smd-dent.de