

Geistlich

Erfolgsfaktoren in der GBR

Die GBR beruht auf dem Prinzip, unerwünschtes Weichgewebe im Augmentationsraum zu verhindern. Neben der Barrierefunktion ist die gute Gewebeintegration einer Kollagenmembran ein entscheidender Faktor. Diese ist durch die frühzeitige Integration und ausgewogene Vaskularisation gekenn-

zeichnet, ohne dabei eine Fremdkörperreaktion auszulösen.¹⁻³ Dank der Bilayer-Struktur der Geistlich Bio-Gide® wird im Augmentat die rasche Ausbildung einer provisorischen Knochenmatrix gefördert, sodass bereits wenige Wochen nach dem Augmentationszeitpunkt der Wundbereich schon so weit stabilisiert ist, dass keine Weichgewebezellen mehr in den Defekt einwandern können.⁴

In einer kürzlich publizierten Feldstudie wurden in einem Zeitraum von 20 Jahren mehr als 100.000 Implantate untersucht. Implantate, die im augmentierten Knochen mit Geistlich Biomaterialien eingesetzt wurden, wiesen die höchste Überlebensrate auf.⁵

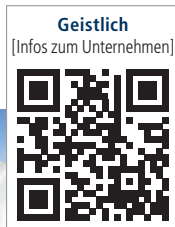
Der dokumentierte Erfolg zeigt, dass unter Einsatz von Geistlich Bio-Gide® und Geistlich Bio-Oss® das Knochenvolumen und die Knochendichte besonders hoch sind.⁶⁻⁸ Zudem treten signifikant weniger Dehiscenzen auf.⁹

Literaturnachweise sind beim Unternehmen erhältlich.

Geistlich Biomaterials Vertriebsgesellschaft mbH

Tel.: 07223 96240

www.geistlich.de



W&H

Red Dot Award: W&H punktet mit Design

Jedes Jahr wird der „Red Dot Design Award“ an die originellsten und besten Beispiele für Design und Innovation vergeben. Anfang April 2017 hat eine hoch qualifizierte Jury, bestehend aus 40 international renommierten Experten, nach der mehrtägigen Bewertung Tausender Produkte aus aller Welt entschieden, die Auszeichnung „Red Dot“ für die hohe Designqualität eines Produktes an W&H zu verleihen.

Das vom W&H-eigenen Designteam konzipierte Gerät wurde speziell für die zahnärztliche Implantologie entwickelt. Dabei erfüllen das schlichte Design, die klaren Linien und die hochwertigen Materialien nicht nur alle hygienischen Anforderungen einer zahnärztlichen Praxis, sondern auch die Designansprüche der Chirurgen an eine moderne Praxisausstattung. Zusätzlich versprechen das intuitive Bedienkonzept mit Farb-Touchscreen sowie der kabellose Fußanlasser höchsten Komfort und Flexibilität. Der Design-Wettbewerb „Red Dot Award: Product Design“ mit Sitz in Essen ist international fest etabliert. In diesem Jahr verzeichnete der Wettbewerb mehr als 5.500 Einreichungen aus 54 Nationen.

W&H Deutschland GmbH

Tel.: 08682 8967-0

www.wh.com

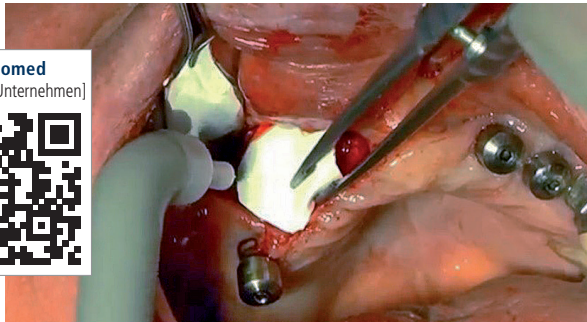


Die Beiträge in dieser Rubrik stammen von den Herstellern bzw. Vertreibern und spiegeln nicht die Meinung der Redaktion wider.

Zantomed

Innovativer Membranfixierer

Der luftdruckbetriebene SMARTACT PIN-Fixierer mit Fußschalter ist seit der Internationalen Dental-Schau (IDS) der Geheimtipp unter erfolgreichen MKGLern, Oralchirurgen und Implantologen. Die schmale und leicht gebogene Front fasst einen sterilen SMARTACT PIN aus Reintitan aus dem Shuttle und hält diesen präzise und sicher an die gewünschte Position. Per Fußauslöser



wird der Pin exakt an dieser Stelle präzise, schnell und sicher versenkt – auch in schwer zugänglichen posterioren Bereichen. Das hält im Vergleich zu herkömmlichen Verfahren zwei Hände frei und kann in einer normalen Operation leicht zehn Minuten einsparen. Die Intensität, mit welcher Kraft die SMARTACT PINS eingebracht werden, lässt sich bequem direkt im Handstück einstellen. Ein Anwendervideo ist auf ZWP online auf der Unternehmensseite von Zantomed verfügbar.

Zantomed GmbH
Tel.: 0203 607998-0
www.zantomed.de

Neoss

Abgewinkelte Schraubenkanäle

Die abgewinkelten Schraubenkanäle für die individuelle Prothetik eröffnen die Freiheit, die Schraubenzugangskanäle bis zu einem Winkel von 25° und gleichzeitiger Rotationsfreiheit von 360° zu gestalten. Diese Lösung verbessert sowohl die Handhabung als auch die Ästhetik durch die Möglichkeit, die Schraubenzugangskanäle in den anterioren und posterioren Bereich zu legen – bei gleichzeitig geringerem Durchmesser des Schraubenzugangskanals. Die Gestaltung der Schraubenverbindung stellt sicher, dass in einem Winkel von bis zu 25° das erforderliche Drehmoment von 32 Ncm sicher erreicht wird. „Neoss bietet damit von der Einzelzahn- bis zur mehrgliedrigen Versorgung eine große Spanne prothetischer Versorgungsmöglichkeiten zu einem erschwinglichen Preis“, sagt Rainer Woyna, Marketing Manager von Neoss.

Nähere Informationen unter www.neoss.de, per Telefon, Internet oder durch unseren Außendienst vor Ort.

Neoss GmbH
Tel.: 0221 55405-322
www.neoss.com



Dentaurum Implants

In drei Schritten zum Erfolg

Die Dentaurum Implants GmbH, ein Tochterunternehmen der Dentaurum-Gruppe, erweitert ihr umfassendes Produktspektrum für die Implantologie um CITO mini®. Es handelt sich hierbei um ein System einteiliger Implantate, das die minimalinvasive Insertion in nur drei Schritten erlaubt. Die einteiligen CITO mini® Kugelpfimplantate sind in drei Durchmesser (1,8/2,2/2,5 mm) und jeweils zwei Längen (11,0/13,0 mm) erhältlich.

CITO mini®-Implantate können transgingival und minimalinvasiv eingebracht werden. Je nach Ausgangs-



situation lassen sich mit den einteiligen Kugelpfimplantaten vielfach augmentative Maßnahmen vermeiden. Da in vielen Fällen eine Sofortbelastung dieser Implantate möglich ist, haben Patienten zudem schnell Freude an dem Gefühl wiedergewonnener Lebensqualität. Weiterführende Informationen über CITO mini® erhalten Interessenten bei der Dentaurum Implants Hotline.

Dentaurum Implants GmbH
Tel.: 07231 803-560
www.dentaurum-implants.com



CITO mini®

Die Beiträge in dieser Rubrik stammen von den Herstellern bzw. Vertreibern und spiegeln nicht die Meinung der Redaktion wider.

Akrus

Mobiler OP-Stuhl SC 5010 HS

In Zusammenarbeit mit führenden Chirurgen aus der MKG-, HNO- und Plastischen/Ästhetischen Chirurgie hat Akrus den mobilen OP-Stuhl SC 5010 HS entwickelt. Der OP-Stuhl ist aufgrund seiner ergonomischen und funktionalen Vorteile speziell für Anwendungen im Kopfbereich ausgelegt und damit optimal geeignet für chirurgische Eingriffe im Bereich Oralchirurgie, Implantologie, Kieferorthopädie und Plastische/Ästhetische Chirurgie.

Die Mobilität des Stuhles ermöglicht dem Behandler eine rasche und wirtschaftliche Arbeitsweise, der Patient erfährt gleichzeitig eine schonende Behandlung: Sämtliche Arbeitsschritte können auf einem Stuhl durchgeführt werden. Über eine Handbedienung und optional am Stuhl angebrachte



Fuß-Joysticks lassen sich Stuhlhöhe, Fußstütze, Rückenlehne, Sitzfläche und Kopfstütze über fünf Antriebsmotoren bequem einstellen; verschiedene ergonomische Kopfstützen (u. a. Standard-/Mehrgelenk-Kopfstütze) ermöglichen unbegrenzte Lagerungsmöglichkeiten des Kopfes für eine individuell angepasste Position. Zum Speichern einer Funktion stehen standardmäßig drei, optional acht Memory-Tasten zur Verfügung. Der große, freie Fußraum unter der Rückenlehne gibt dem Behandler den nötigen Bewegungsspielraum, um bequem operieren zu können – für eine einfachere und komfortablere Behandlung.

Akrus GmbH & Co. KG
Tel.: 04121 791930
www.akrus.de

NSK

Kombinierbares Ultraschall-Chirurgiesystem

Mit dem Ultraschall-Chirurgiegerät VarioSurg3 bietet NSK ein Chirurgiesystem, welches über eine um 50 Prozent höhere Leistung verfügt als das Vorgängermodell. In Verbindung mit der jederzeit zuschaltbaren „Burst“-Funktion, welche für einen Hammereffekt sorgt, wird dabei die Schneidleistung und Schnittgeschwindigkeit signifikant erhöht. Das ultraschlanke und federleichte Handstück mit LED-Beleuchtung – selbstverständlich sterilisierbar und thermodesinfizierbar – sorgt jederzeit für optimalen Zugang und beste Sicht. Lichtleistung und Kühlmittelmenge sind je nach Anwendungsbereich regulierbar, sodass in Verbindung mit einer Vielzahl an zur Verfügung stehenden Aufsätzen den Anwendungsbereichen der VarioSurg3 praktisch keine Grenzen gesetzt sind. Durch das große, hinterleuchtete Display ist der Behandler jederzeit und aus jedem Blickwinkel über die aktuellen Behandlungsparameter informiert. Über das NSK Dynamic Link System kann

die neue VarioSurg3 mit dem NSK Implantatmotor Surgic Pro zu einer kompakten, nur minimalen Raum beanspruchenden Einheit verbunden werden.

Die so gekoppelten Chirurgieeinheiten lassen sich dann mit nur einer Fußsteuerung bedienen. Für den Anwender bedeutet das NSK Link System eine

hohe Flexibilität und Zukunftssicherheit, denn für welches Chirurgiesystem auch immer er sich zunächst entscheidet: Das Ergänzungsprodukt kann zu jedem beliebigen Zeitpunkt hinzugefügt werden.

NSK Europe GmbH
Tel.: 06196 77606-0
www.nsk-europe.de



Die Beiträge in dieser Rubrik stammen von den Herstellern bzw. Vertreibern und spiegeln nicht die Meinung der Redaktion wider.

14. LEIPZIGER FORUM FÜR INNOVATIVE ZAHNMEDIZIN

15. und 16. September 2017
Leipzig – pentahotel Leipzig

ONLINE-ANMELDUNG/
KONGRESSPROGRAMM



www.leipziger-forum.info



Thema:

Das gesunde Implantat – Prävention,
Gewebestabilität und Risikomanagement

Wissenschaftliche Leitung:

Dr. Theodor Thiele, M.Sc., M.Sc./Berlin
Priv.-Doz. Dr. Dirk Ziebolz/Leipzig

Veranstalter:

OEMUS MEDIA AG
Holbeinstraße 29 | 04229 Leipzig
Tel.: 0341 48474-308 | Fax: 0341 48474-290
event@oemus-media.de | www.oemus.com

Hauptsponsor:



Faxantwort an **0341 48474-290**

Bitte senden Sie mir das Programm zum 14. LEIPZIGER FORUM FÜR
INNOVATIVE ZAHNMEDIZIN zu.

Titel, Name, Vorname

E-Mail-Adresse (Für die digitale Zusendung des Programms.)

Stempel

01/3/17