

aura eASY – Der Name ist Programm

Ästhetische Füllungen sind nun noch einfacher.

aura eASY ist ein Ultra-Universal-Restaurationsmaterial, mit dem mühelos elegante Füllungen gelingen. Die einzigartige Mischung von Füller und Kunststoff ist exakt auf die für langlebige Füllungen nötige Festigkeit und Ästhetik abgestimmt. Mit 3 mm Polymerisationstiefe, hoher Druck- und Biegefestigkeit und einem patentierten schrumpfung-armen Kunststoff, der Stress im Randbereich ausgleicht, sind Füllungen stabil und robust. Zusätzlich ist bei den meisten Front- und Seitenzahnfüllungen die Farbbestimmung besonders easy. Mit einer einfachen Auswahl aus nur vier Universalfarben, die im Farbsättigungsspektrum die gleichen Abstände haben und sich leicht einer VITA-Farbe zuordnen lassen, findet man ohne Rätselraten die rich-

tige Farbe für die Füllungen und vereinfacht mit aura eASY die individuelle Farbanpassung. So erleichtert aura eASY die Arbeit, minimiert Materialbestände und

macht so die tägliche Praxis effizienter. Demzufolge ist aura eASY die erste Wahl für easy Farbanpassung, hohe Festigkeit und Verschleißbeständigkeit, stets glatte, hochglänzende Oberflächen, eine nicht klebrige Konsistenz für müheloses Modellieren, sehr gute Stand- und Formbeständigkeit und natürlich die einfache, sekundenschnelle Applikation.

Dr. Lori Trost, DMD: „Nach einigen Tagen Arbeit mit aura war klar, dass die vier Farben völlig ausreichen. Mit seiner leichten Handhabung und Farbanpassung liefert aura in kürzester Zeit sehr ästhetische Füllungen.“ **DT**



SDI Germany GmbH
Tel.: +49 2203 9255-0
www.sdi.com.au

a simple, easy, beautiful SMILE



Ja, bitte schicken Sie mir mein persönliches **Aura eASY Testpaket** mit Testfragebogen. Selbstverständlich werde ich den Fragebogen gerne beantworten.

Fax: +49 2203 9255-200 oder E-Mail: AU.Dental@sdi.com.au

Melden Sie sich jetzt an!



Praxisstempel

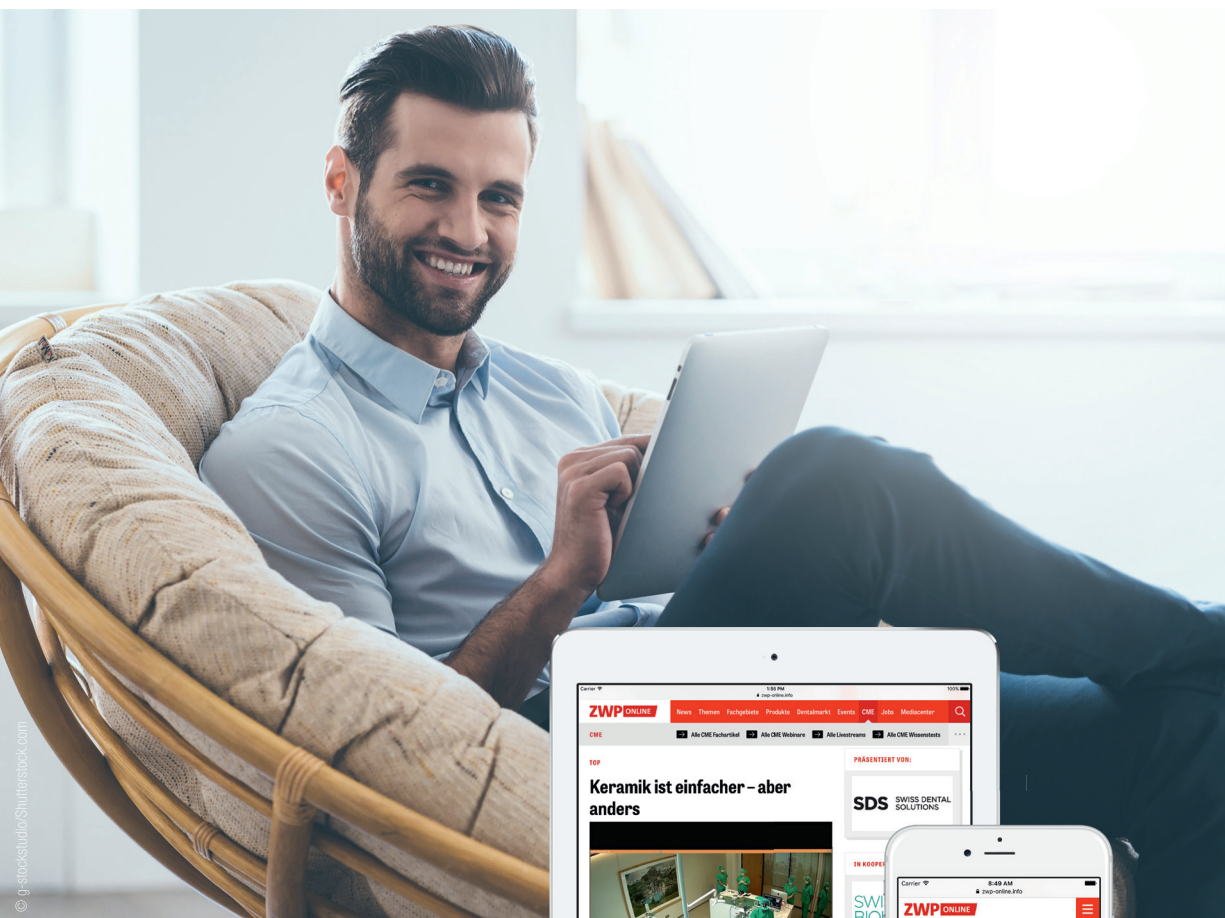
ANZEIGE

THAT'S THE WAY I LIKE IT

Zertifizierte Fortbildung bequem von zu Hause aus.

www.zwp-online.info/cme-fortbildung

ZWP ONLINE CME



ZWP ONLINE
CME-COMMUNITY

Die neue Art der dentalen Fortbildung.

- Fachbeiträge
- Webinare
- Live-OPs/Behandlungen

OEMUS MEDIA AG

Holbeinstraße 29 • 04229 Leipzig • Tel.: +49 341 48474-0 • info@oemus-media.de

Smart Dentistry: Von Endo-Motor bis Polymerisationsgerät

SMD-DENT überzeugt mit Produktportfolio, Service und fairem Preis-Leistungs-Verhältnis.

SMD-Dent entwickelt, produziert und vertreibt ab sofort vom Standort Berlin aus durchdachte und höchst innovative Dentalinstrumente für die endodontische Wurzelkanalbehandlung. Dabei liegt die Kernkompetenz des Unternehmens in der Forschung und Entwicklung qualitativ hochwertiger Geräte für den Einsatz in der modernen und stetig anspruchsvolleren Endodontie. Neben einem ausgewählten Expertenteam wird SMD-DENT durch führende Meinungsmacher der Branche unterstützt. Die Produktpalette ausgeklügelter kabelloser Instrumente umfasst Endo-Motoren zur maschinellen Wurzelkanalaufbereitung, kabellose Wurzelkanal-Füllsysteme und LED-Diagnosegeräte für verschiedenste Diagnoseverfahren. Alle Instrumente zeichnen sich durch ein schlankes und hand-

liches Design aus und weisen ausgewählte Features auf, wie z.B. ein eingebautes Apex-Finder mit Auto-Stop im „All-in-one“ Endo-Motor SmartDRIVE R/RL oder ein automatisches Signal für Location-Monitoring im Apex-Lokator SmartXL. Neben den Produktbesonderheiten überzeugt SMD-DENT gleichermaßen mit einem fairen Preis-Leistungs-Verhältnis, einer Garantie von 24 Monaten auf alle Produkte des Portfolios sowie einer nahe am Kunden geschaffenen Servicestruktur, die, ausgehend vom Berliner Standort, Kunden im deutschen ebenso wie westeuropäischen Markt kompetent betreut. **DT**

SMD-DENT

Tel.: +49 30 92121022
www.smd-dent.com



Legacy *ENDO*

Create your own Legacy!



K-Files

- ISO 6 - 40
- 21, 25 & 31 mm.

+



Apex Access

- NiTi & Controlled Memory
- .01/15, .02/15 & .02/20
- 21, 25 & 31 mm.

+



Multi Taper

- Shaping X, 1 & 2
- Finishing 1 - 5
- 21, 25 & 31 mm.

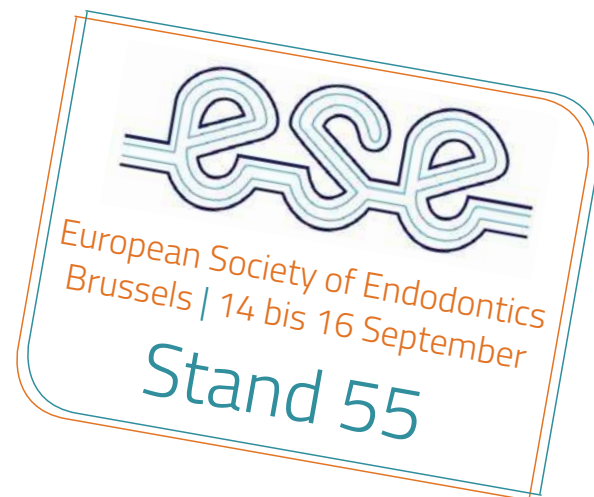


Multi Taper Controlled Memory

- Shaping X, 1 & 2
- Finishing 1 - 5
- 21, 25 & 31 mm.

Controlled Memory NiTi Technology™

Die **Controlled Memory NiTi Technology™** erhöht Stärke und Flexibilität, was zu einer 800% höheren Beständigkeit gegen zyklischen Ermüdungsstress führt. **Controlled Memory NiTi Technology™** erlaubt die Verfolgung des natürlichen Kanals. Die Feilen können bei Bedarf vorgebogen werden. Im typischen Fall wird der gerippte Teil der Feile vor der Trennung begradigt oder abgewickelt. Vorteile der kontrollierten Rückstellkraft die **NiTi Technology™** ermöglicht es LegacyENDO, diese erstaunlichen Ergebnisse zu erzielen.



Für weitere Informationen,
Gebrauchsanweisung und
Wiederverkäufer:
www.legacy-endo.com

Für weitere Informationen, Gebrauchsanweisung und Wiederverkäufer:
www.legacy-endo.com



Auch der Spätsommer ist Hoch-Zeit für den Biofilm

Innovative Wasserhygienetechnologie von BLUE SAFETY schafft Rechtssicherheit.

Viele Praxen kennen es: Die Ventile und Winkelstücke sind verstopft, die Wasserprobenergebnisse sind schlecht und nach dem Urlaub ist es besonders schlimm. Das komplexe Wasserschlauchsystem eines Zahnarztstuhls bietet generell schon ideale Voraussetzungen für die Entwicklung eines bakteriellen Biofilms und schlechten Wasserproben.

Kommen dann noch hohe Temperaturen, direkte Sonneneinstrahlung und zusätzlich eine längere Stagnationszeit dazu, ist das Paradies für die Keimvermehrung geschaffen. So sind Schäden bei der Wiederinbetriebnahme oft vorprogrammiert. Also Vorsicht mit der Wasserprobe nach dem Sommerurlaub: Je länger eine Dentaleinheit stillsteht, desto höher ist die Keimbelastung. Bestehen diese Biofilme dann noch aus pathogenen Mikroorganismen, wird es gefährlich. Aber Achtung: An den vielen Zahnarztstühlen ist es heute nicht mehr möglich, aussage-

kräftige und rechtssichere Wasserproben zu gewinnen. Das Wasser der Instrumente und des Becherfüllers ist mit Desinfektionsmittel kontaminiert. Das hier verwendete Wasserstoffperoxid (H_2O_2) kann bei der Probenentnahme nicht gemäß den vorgeschriebenen Normen neutralisiert werden. Durch die lange Kontaktzeit des Mittels mit den im Wasserprobengefäß befindlichen Bakterien sind diese dann inaktiviert, bevor sie durch ein akkreditiertes Labor ausgewertet werden können. Das Schlimme daran: Hierbei wird nicht nur die Rechtssicherheit der Zahnmediziner für die Beweislastumkehr zerstört, sondern auch die Rechtssicherheit der Labore gefährdet, da diese Wasserproben nicht konform mit der DIN EN ISO 19458 ausgewertet werden können.

Verkeimtes Wasser: Was tun?

Für viele Praxisbetreiber heißt das Zauberwort: Intensiventkeimung

mit Wasserstoffperoxid. Kurzzeitig verringert sich die Keimbelastung. Eine Untersuchung der zahnmedizinischen Abteilung der Uni Greifswald zeigte, dass bereits innerhalb von 24 Stunden nach der geräteinternen Intensiventkeimung schon wieder mehr als 400 Bakterien/ml existieren.

Erwiesenermaßen ist H_2O_2 gegen viele gramnegative, aquatische Humanpathogene wirkungslos und kann sogar die Heranzucht besonders gefährlicher mikrobieller Lebensgemeinschaften unterstützen. Auch deswegen ist es zur Desinfektion von Trinkwasser in Deutschland nicht zugelassen. Hat sich erst einmal eine solche Matrix aus Schleim und Mikroorganismen etabliert, dauert es nicht lange, bis sich daraus Biofilmpfützen, Partikel oder gar Verklumpungen lösen und Folgeschäden verursachen. Zudem besteht bei regelmäßiger Anwendung die Problematik einer kontinuier-



Hohe Temperaturen im Sommer fördern die Bildung von Biofilm in Ihren Dentaleinheiten.

lichen Materialschädigung durch Korrosionsprozesse. Schäden an Instrumenten, Dichtungen und Magnetventilen sind die Folge. Nachhaltige Konzepte mit einer stabilen Kostenstruktur aus Expertenhand werden daher immer stärker nachgefragt. Die Lösung: Wirkliche Hilfe gibt es nur mit einer Ergebnisgarantie. BLUE SAFETY hilft mit einer innovativen Wasserhygienetechnologie, diese Probleme zu lösen. Die Stärke des Systems liegt darin, die mikrobielle Kontamination im Wasser der Behandlungseinheiten

zuverlässig, dauerhaft und rechtssicher unter den gesetzlichen Grenzwerten zu halten. Das innovative preisgekrönte SAFEWATER-Konzept sorgt darüber hinaus dafür, dass die laufenden Betriebskosten für die Hygienestandards in diesem Bereich der Praxis um ein Vielfaches gesenkt werden können. Wenn Sie wissen wollen, wie es um die Rechtssicherheit Ihrer Dentaleinheiten und Wasserhygiene steht, rufen Sie uns für ein kurzes Strategiegeläch vor Ort in Ihrer Praxis an. Auf Grundlage dieser Analyse bestimmen wir gemeinsam mit Ihnen das weitere optimale Vorgehen für Ihre Praxis. [DT](#)

Biozidprodukte vorsichtig verwenden. Vor Gebrauch stets Etikett und Produktinformation lesen.

BLUE SAFETY GmbH

Tel.: 00800 88552288 (kostenfrei)
www.bluesafety.com

ANZEIGE

Referent | Dr. Tomas Lang/Essen

ENDO UPDATE

Für Einsteiger, Fortgeschrittene und Profis

Online-Anmeldung/
Kongressprogramm



inkl. DVD
Teil I + II



FORBILDUNGSPUNKTE
Bis zu
16
FORBILDUNGSPUNKTE

inkl.
Hands-on

www.endo-seminar.de

Termine 2017/2018

13. Oktober 2017, Essen | 8. Dezember 2017, Baden-Baden | 23. Februar 2018, Unna | 4. Mai 2018, Mainz | 7. September 2018, Leipzig

14. Oktober 2017, Essen | 9. Dezember 2017, Baden-Baden | 24. Februar 2018, Unna | 5. Mai 2018, Mainz | 8. September 2018, Leipzig

28. Oktober 2017, Essen | 13. Januar 2018, Essen

1 Basiskurs ●●●

Sichere und professionelle Lösungen für Standardfälle – Ein kombinierter Theorie- und Demonstrationskurs

2 Fortgeschrittenenkurs ●●●

Sichere und professionelle Lösungen auch komplexer endodontologischer Probleme – Ein kombinierter Theorie- und Demonstrationskurs

3 Masterclass ●●●

Aufbaukurs für Fortgeschrittene

Faxantwort an +49 341 48474-290

Bitte senden Sie mir das Programm für die Kursreihe ENDO UPDATE zu.

Titel, Name, Vorname

E-Mail (Für die digitale Zusendung des Programms.)

Stempel

DTG 6/17

Ringkonstruktion mit unvergleichlicher Elastizität

Re-invent Dental Products
erfindet das NiTin™ Teilmatrizensystem neu.

Das NiTin™ Teilmatrizensystem, das hauptsächlich für Klasse II-Kompositrestaurationen genutzt wird, unterscheidet sich von der Konkurrenz vor allem durch seine einzigartige Ringkonstruktion. Die Ringe sind weiterhin aus gezogenem Nitinol-Draht, einem Produkt, das in medizinischen Geräten verwendet wird. Das Material wird einem Prozess der molekularen Ausrichtung unterzogen, der unvergleichliche Elastizität erzeugt und auch nach Hunderten Nutzungen quasi neue Separierkräfte sicherstellt. Neu wird diese Spannkraft mit PEEK® (Polyetheretherketon) verstärkt, ein Superkunststoff, der für seine Haltbarkeit bekannt ist und ausschließlich in Ringrücken und Ringfüßen verwendet wird. Im Gegensatz zu nicht gezogenem Nickel-Titan hat sich gezeigt, dass der NiTin™-Teilmatrizensystem eine überlegene Elastizität und Spannkraft und eine wesentlich längere Lebensdauer bietet.

„Die Verbesserung des Systems stellt einen großen Fortschritt in der Teilmatrizensystem-Technologie dar. Mit der einmaligen Kombination von PEEK® und Nitinol in einem einzigen Ring hoffen wir, dass die Zahnärzte mit der Leistung von NiTin und den verbesserten Fähigkeiten gegenüber anderen Produkten auf dem Markt genauso zufrieden sind wie wir“, so Marketingmanager Jason Phillips.

Das NiTin™ Teilmatrizensystem und die Nachfüllkomponenten sind direkt bei Re-invent Dental Products GmbH erhältlich. [DT](#)



Starter-Set

Neben der fortschrittlichen Ringkonstruktion von NiTin enthält das Starter-Set auch Full Curve™ Matrizenbänder, die mit einer deutlich ausgeprägteren Krümmung entwickelt wurden, was die Restauration von Zahnformen einfacher und vorhersehbarer macht. Im Kit enthalten sind farbcodierte, anatomisch korrekte Keile zur Separation und Abdichtung des Bandes im Approximalbereich. Das System enthält ebenfalls eine ergonomisch gestaltete Ringseparierzange sowie eine Pinzette zur Bandplatzierung und -entfernung.

Das NiTin™ Teilmatrizensystem und die Nachfüllkomponenten sind direkt bei Re-invent Dental Products GmbH erhältlich. [DT](#)

Re-invent Dental Products GmbH

Tel.: +49 2451 4095890
www.re-inventdental.de

Mini Preise, maxi Auswahl, null Versandkosten

Onlineshop minilu.de: Über 25.000 Markenartikel und nur 24 Stunden Lieferzeit.

Es gibt zahlreiche Vorteile, die minilu.de zu einem der beliebtesten



Onlinedepots für Labor und Praxis machen. Ab sofort ist das Dentalshopping auf minilu.de noch kundenfreundlicher: Seit dem 1. Juni 2017 sind die Versandkosten abgeschafft.

Entfielen bisher Portokosten ab einem Warenwert von 250 Euro, gilt dies nun für alle Bestellungen, die über minilu.de eingehen, unabhängig vom Warenwert. „minilu hat auf E-Mail-Rechnung umgestellt. So sparen wir Porto und das wollen wir an unsere Kunden weitergeben. Deshalb haben wir die Versand-

kosten für sie gestrichen, um das Onlineshopping noch attraktiver zu gestalten“, sagt Veith Gärtner, Geschäftsführer von minilu.de.

Neben dem kostenlosen Versand profitieren [minilu](http://minilu.de)-Kunden nach wie vor von günstigen Angeboten, bester Qualität, schneller und zuverlässiger Lieferung sowie bequemer Zahlung auf Rechnung. [DTI](http://www.dti.de)

minilu GmbH
Tel.: 0800 5889919
www.minilu.de

Innovativer Highspeed 3-D-Drucker

Geschwindigkeit und Präzision für den dentalen 3-D-Druck.

Mit dem 3Delux stellt DMG einen neu entwickelten Highspeed 3-D-Drucker speziell für dentale Anwendungen vor. Der DLP-basierte (Digital Light Processing) Drucker nutzt die von Sharebot entwickelte WARP-Technologie. Sie ermöglicht die Optimierung des Druckprozesses, sodass die notwendige Belichtungszeit für jede einzelne Schicht auf wenige Hundertstelsekunden reduziert wird. Damit konnte die Druckgeschwindigkeit für Dentalanwendungen von bisher etwa 10 mm/h auf 100 mm/h gesteigert werden. Die Verschiebung der Geschwindigkeitsgrenzen erfolgt ohne Einbußen bei der Präzision: Die Auflösung des 3Delux gehört mit ca. 50 Mikron zu den feinsten bisher erreichten.

Einfache Handhabung

Eine leicht zu bedienende Slicing-Software überträgt die Daten per Netzwerkverbindung oder USB-Stick an die im 3Delux integrierte Steuerungssoftware. Das Touchdis-



play des Druckers ermöglicht eine einfache und übersichtliche Verwaltung der anstehenden Druckjobs. Der DMG 3Delux ist mit allen im Dentalbereich gängigen CAD-Programmen (STL-Dateien) kompatibel.

Alle Materialmöglichkeiten mit LuxaPrint

Der DMG 3Delux ist grundsätzlich mit allen modernen 3-D-Druckmaterialien nutzbar. Als idealen Partner der neuesten Generation empfiehlt DMG die LuxaPrint Materialfamilie: fünf neu entwickelte lichthärtende Kunststoffe für unterschiedliche Einsatzzwecke, mit denen sich die Möglichkeiten des Hochleistungsdruckers voll ausschöpfen lassen. [DTI](http://www.dti.de)



DMG
Tel.: 0800 3644262
(kostenfrei)
www.dmg-dental.com

Doppelt gespart: Wertvolle Zeit und bares Geld

Das Angebot des Wawibox-Dentalmarktplatzes wächst kontinuierlich.

Langwieriges Bestellen von Produkten per Bestellschein gehört nun dank des innovativen Dentalmarktplatzes der Wawibox der Vergangenheit an. War die Bestellung von Artikeln bisher noch mit hohem Zeit- und Personalaufwand verbunden, gestaltet sich der Prozess nun denkbar einfach. Und es gibt noch mehr Grund zur Freude: Der Marktplatz verzeichnet ein immer größer werdendes Angebot an Herstellern.

Der neueste Zuwachs auf dem Marktplatz ist der Dentalhersteller Dentaurum, dessen Kunden ab sofort sämtliche Produkte aus der Wawibox-Materialverwaltung heraus bestellen können. Das Beste daran: Die Versandkosten gibts geschenkt. Somit wird gleich doppelt gespart: Wertvolle Zeit und bares Geld.

Individuelle Vorteile sichern

Auch auf bereits ausgehandelte Rabatte muss der Kunde bei der Bestellung über den Wawibox-Marktplatz nicht verzichten. Hinterlegt die Praxis die persönliche Dentaurum-Kundennummer im System, werden dank direktem Draht zwischen Dentaurum und Wawibox die individuellen Einkaufspreise für die Praxis einfach in der Wawibox abgebildet. Damit wird Dentaurum nicht nur in Sachen hochwertiger Dentalprodukte seiner Vorzeigerolle gerecht – auch im Bereich Kundenservice nimmt das international agierende Unternehmen eine herausragende Stellung ein. [DTI](http://www.dti.de)

caprimed GmbH
Tel.: +49 6221 5204803-0
www.wawibox.de



[dentisratio]

Der Wert Ihrer Arbeit

Unser erfahrenes
[dentisratio]-Team

erstellt für Ihre Praxis alle
Heil- und Kostenpläne,

die zahnärztliche
Abrechnung [GOZ/BEMA]

sowie die Korrespondenz
mit Versicherungen und
Erstattungsstellen.

Wir unterbreiten Ihnen gern
ein Festpreisangebot.

[dentisratio]

Abrechnungs- und Verwaltungsdienstleistungen
für Zahn-, Mund- und Kieferheilkunde

dentisratio GmbH
Großbeerenstr. 179
14482 Potsdam

Tel. 0331 979 216 0
Fax 0331 979 216 69

info@dentisratio.de
www.dentisratio.de

Bundesweit zufriedene Kunden

Dienstleistungsunternehmen für zahnärztliche Abrechnung und Verwaltung expandiert erneut.



Betriebswirtin Anja Kotsch, Abrechnung BEMA/GOZ, Finanzen, und Betriebswirt Lutz Schmidt, Marketing & Vertrieb, Technik, Prozesse.

Die dentisratio GmbH, 2011 in Potsdam gegründet, betreut inzwischen Zahnarztpraxen in 14 Bundesländern – von der Einbehandlerpraxis bis hin zu ganzen Zahnkliniken.

Um allen Kundenwünschen auf höchstem Niveau und zu jeder Zeit gerecht werden zu können, haben wir unsere Kapazitäten kontinuierlich angepasst und im letzten Jahr die Mitarbeiterzahl um 35 Prozent erhöht, die Bürofläche nahezu verdoppelt und das generelle Dienstleistungsangebot entsprechend den Wünschen unserer Kunden erweitert.

Wir arbeiten für Sie

Neben Büros in Potsdam und Hamburg wurde im August dieses Jahres nun eine Dependence in Ber-

lin eröffnet. Unsere Prioritäten sind gesetzt: Kundennähe, ausgewiesene Fachkompetenz und direkte Ansprechpartner. Dabei liegen Ihre Vorteile auf der Hand: keine zeitaufwendige Mitarbeitersuche, keine Probleme mit Urlaub, Krankheit, Schwangerschaft.

Damit wir sicherstellen können, dass Sie jederzeit einen kompetenten Ansprechpartner erreichen, sind prinzipiell immer mehrere Kollegen in Ihre Betreuung involviert.

Alles ist möglich

Wir sind in der Lage, sowohl kleine Praxen als auch große Praxisgemeinschaften mit unterschiedlichsten Abrechnungsmodalitäten zu betreuen. Unser Angebotsspektrum reicht von der vollständigen

Übernahme der Abrechnungsabwicklung und aller Verwaltungsaufgaben inkl. Korrespondenz mit Versicherungen und Erstattungsstellen bis hin zur Systempflege der Praxissoftware und dem Controlling zur Sicherstellung, dass keine erbrachten Leistungen verloren gehen.

Ihre Wünsche, gleich ob das komplette Auslagern aller Verwaltungsaufgaben oder die Unterstützung und Beratung Ihrer mit der Abrechnung in der Praxis betrauten Mitarbeiter sind umsetzbar. Und Sie haben wieder mehr Zeit für Ihre eigentliche zahnärztliche Arbeit. [DT](#)

dentisratio GmbH

Tel.: +49 331 979216-0
www.dentisratio.de

Professionelle Zahnpflege

Neu: parodur Gel und parodur Liquid von lege artis.

Parodontitis zählt zu den häufigsten Zahnerkrankungen in Deutschland. Wichtige Voraussetzungen zur Vorbeugung der Erkrankung sind eine adäquate tägliche Mundhygiene, unterstützt durch professionelle Reinigungsmaßnahmen. Dabei besteht je nach Patientengruppe – Diabetiker, Raucher oder Schwangere – ein erhöhtes Parodontitisrisiko. Auch erhöhter Stress kann die Abwehrkräfte bei Patienten reduzieren und so zu Erkrankungen führen.

Neu und speziell für die professionelle Parodontitisprophylaxe und zur Anwendung zu Hause stehen dem Zahnarzt für seine Patienten jetzt die schützenden Pflegeprodukte parodur Gel und parodur Liquid von lege artis zur Verfügung. Mit Inhaltsstoffen aus Kamille, Thymian, Salbei und Beinwell entfaltet das Gel einen angenehm beruhigenden Effekt auf angegriffenes Zahnfleisch. Zusätzlich wird durch Chlorhexidin die Keimbelastung reduziert.

parodur Gel ist sparsam und einfach anzuwenden und kann in Phasen erhöhter Gefährdung und nach Parodontalbehandlungen 1x täglich nach dem letzten Zähne-

putzen aufgetragen werden. Zur allgemeinen Prophylaxe ist eine 1–2 x wöchentliche Anwendung empfehlenswert. parodur Gel ist in einer praktischen 10 ml-Kanülentube in den Geschmacksrichtungen Limette und Minze erhältlich.

Mit parodur Liquid wird die tägliche Mundhygiene perfekt ergänzt. 1–2 x täglich nach dem Zähneputzen angewendet, wird bakterieller Zahnbelag reduziert und eine Neubildung verhindert. Die gebrauchsfertige Lösung ohne Alkohol enthält neben 0,05 Prozent keimreduzierendem Chlorhexidin 250 ppm kariesprotektives Natriumfluorid. parodur Liquid ist in einer 200ml-Flasche mit praktischem Messbecher erhältlich. [DT](#)

lege artis Pharma GmbH + Co. KG

Tel.: +49 7157 5645-0
www.legeartis.de

Infos zum Unternehmen



Dentalmarktplatz für unterwegs – Einkaufen, wo und wann man will

Wawibox deckt dank neuer Features sämtliche Bedürfnisse der unterschiedlichen Zahnarztpraxen ab.

Seit seiner Einführung im Jahre 2014 lag der Fokus des cleveren Warenwirtschaftssystems besonders auf der einfachen Verwaltung von Produkten und Materialien. Seitdem hat sich die Wawibox stetig weiterentwickelt und weitere Features wie Kostenstellen, Zweigpraxisfunktionalität und Statistikfunktionen wurden hinzugefügt. Damit deckt die Materialverwaltungsfunktion der Wawibox sämtliche Bedürfnisse der unterschiedlichen Zahnarztpraxen ab, von der Einbehandlerpraxis bis hin zur überregionalen Berufsausübungsgemeinschaft. Mit der Materialverwaltung von Wawibox hat jede Praxis ihr Lager perfekt im Griff.

Um den Einkaufsprozess noch weiter zu optimieren, wurde in diesem Jahr das Augenmerk zusätzlich auf das Thema Bestellung gelegt. Dabei wurde der Marktplatz völlig revolutioniert und ist nun nicht nur als neue App verfügbar, sondern auch noch für alle Zahnarztpraxen frei zugänglich.

Die neue Wawibox App

Die Marktplatzfunktion ist an sich nichts Neues. Anstatt ewig Kataloge zu wälzen, bestellt das Assistenzpersonal die gewünschten Produkte und Materialien ganz einfach online beim Händler der Wahl. Neu

ist allerdings die App „Wawibox – Dentalmarktplatz und Preisvergleich“, die auf der IDS in Köln ihre Premiere hatte. Mit dieser kann nun der Wareneinkauf ganz bequem vom Smartphone aus erledigt werden, ganz ohne die komplette Lagerverwaltung auf ein digitales System umzurüsten. Somit kann der Einkauf nun zu jeder Zeit getätigt werden, ganz egal, wo man sich aufhält. Zur Auswahl stehen dem Nutzer auf dem Wawibox-Händlermarktplatz derzeit mehr als 190.000 Artikel und 1,2 Millionen Angebote.

Mit dem enormen Erfolg der App hat nicht einmal Zahnarzt und Mitgründer der Wawibox, Dr. Simon Prieß, gerechnet: „Das begeisterte Feedback für die App hat uns total umgehauen.“ Momentan ist die App nur für iOS verfügbar. Das soll sich aber bald ändern, verspricht Dr. Prieß: „Wir arbeiten jetzt daran, so schnell wie möglich die Android-Version auf den Markt zu bringen, damit unser Dentalmarktplatz für die Hosentasche noch mehr Nutzern zur Verfügung steht.“

Ein weiteres Feature macht die App zum praktischen Marktplatz für die Hosentasche: Die integrierte Preisvergleichsfunktion. Durch diese ist das Bestellen nicht nur einfacher als jemals zuvor, der Kunde

kann sich durch den integrierten Vergleich der Preise auch sofort für den günstigsten Anbieter entscheiden – auch von unterwegs. Somit wird bares Geld beim Materialkauf gespart.

Der Marktplatz für alle

Neben der neuen App gibt es aber noch eine weitere Neuerung: Konnte der Marktplatz bisher nur



von Kunden der Wawibox-Materialverwaltung genutzt werden, steht dieser ab September jeder Zahnarztpraxis öffentlich zur Verfügung. Jeder Zahnarzt kann dann schnell und einfach Preise vergleichen und

online Produkte und Materialien bestellen. Somit fungiert der Marktplatz als eine Art Idealo im B2B-Bereich, der sowohl online im Browser als auch per App verfügbar sein wird.

Auch das Angebot der Händler auf dem Dentalmarktplatz hat sich im letzten Jahr noch erweitert, wo-

face-Discounters wurden kürzlich in das System eingespielt. Darüber hinaus sind nun auch die klassischen Dentaldepots auf dem Wawibox-Marktplatz zu finden.

Schneller Einkauf und intelligenter Preisvergleich

War die Bestellung von Produkten und Materialien zuvor mit hohem Zeit- und Personalaufwand verbunden, können alltägliche Prozesse mit dem Marktplatz der Wawibox nun optimiert werden. Mithilfe des Marktplatzes können aber nicht nur die Preise einzelner Anbieter schnell und einfach verglichen werden. Auch händlerbezogene Rabatte und Discounts können beim Preisvergleich mit einbezogen werden. Dafür müssen Zahnarztpraxen lediglich ihre individuellen Kundendaten von bestimmten Händlern im Marktsystem hinterlegen und schon werden auch Daten wie Rabatte bei einzelnen Händlern in den Vergleich eingeschlossen. Das Ergebnis bildet somit die individuellen Voraussetzungen jeder einzelnen Praxis transparent ab. [DT](#)

caprimed GmbH

Tel.: +49 6221 5204803-0
www.wawibox.de

Facelift beim EndoPilot mobil

Modularer Aufbau erlaubt individuelles Kombinieren je nach Praxiskonzept.



führung, hochwertige Metallhalterungen, eine verdeckte Kabelführung und ein leistungsstarker Lithium-Ionen-Akku. Selbstverständlich lassen sich auch weiterhin individuelle Sequenzen zusammensetzen. Eine intuitive Menüführung erleichtert die Navigation. Auch technische Details bei der Anwendung wurden beim Facelift bedacht. Ein einfaches Update ist per micro SD-Karte möglich. Auf Wunsch kann der EndoPilot nun auch um die Elemente Obturation und Ultraschall erweitert werden. Der modulare Aufbau erlaubt dem Zahnarzt also ein

individuelles Kombinieren je nach Praxiskonzept und macht das Gerät am Behandlungsstuhl wertvoller denn je – und schicker! **DT**

Der anwenderfreundliche EndoPilot hat mit seiner Mehrfachfunktion (Motor, Apexmessung in Echtzeit) und der vorprogrammierten Feilenbibliothek einen festen Platz in endodontisch tätigen Praxen. Komet präsentiert das Gerät jetzt in neuem Design – ergonomisch, modern und gleichzeitig schön für das Auge. Dazu zählen z.B. ein 7-Zoll-Farb-Touchdisplay mit intuitiver Menü-

Komet Dental
Gebr. Brasseler
GmbH & Co. KG
Tel.: +49 5261 701-700
www.kometdental.de



Ideal für Klasse II-Kompositrestaurationen

Das Teilmatrizensystem Composit-Tight® 3D Fusion™ von Garrison.

Die neue Composit-Tight® 3D Fusion™ Teilmatrize wurde entwickelt, um ein breiteres Spektrum von Klasse II-Kompositrestaurationen erfolgreich durchführen zu können. Dieses umfassende Set enthält drei verschiedene Separierringe, fünf Größen an Matrizenbändern, vier Größen an interproximalen Keilen und eine Platzierzange für Ringe. Composit-Tight® 3D Fusion™ ist für den Einsatz bei posterioren Klasse II-Restaurationen von MO/DO-, MOD- und breiten Präparationen indiziert.

Das neue Composit-Tight® 3D Fusion™ System basiert auf der über 20-jährigen Marktführerschaft von Garrison im Bereich der Teilmatrizen und dem Bestreben, das verständlichste und anwenderfreundlichste System des Unternehmens herzustellen. Das Drei-Ringe-System besteht aus einem kleinen (blau) und einem großen (orange) Separierring sowie dem ersten Separierring (grün) der Zahnmedizin, der für breite Präparationen bestimmt ist. Alle drei Ringe enthalten die Garrison-spezifischen Soft-Face™ Silikon-Ringspitzen zur Verringerung von Kompositüberständen und Ultra-Grip™-Retentionsspitzen zum Verhindern eines Abspringens der Ringe.

Leichtes Platzieren und Entnehmen

Fünf Größen der ultradünnen, bleitoten Antihalt-Teilmatrizenbänder haben auch zusätzlich eine Grab-Tab™-Greifflasche an der Okkluskante, um das Platzieren und Entnehmen des Bandes zu erleichtern. Diese sind an vier Größen der preisgekrönten Garrison Composit-Tight® 3D Fusion™ Ultra-Adaptive-Keile gekoppelt. Diese Keile besitzen weiche Lamellen, durch die die Matrizenbänder perfekt an Zahnunregelmäßigkeiten angepasst werden und ein Herausrutschen des Keils verhindert wird.

Als weitere Branchenneuheit entwickelte Garrison eine gesenkgeschmiedete Ringseparierzange aus Edelstahl, die ein Platzieren des Rings selbst über den breitesten Molaren, unabhängig von der Handgröße oder -kraft, deutlich vereinfacht.



Bestellen Sie jetzt auch ganz bequem online unter www.garrison-dental.com. **DT**

Garrison Dental Solutions
Tel.: +49 2451 971-409
www.garrisondental.com

Bessere Modellierbarkeit bei gleicher Effizienz

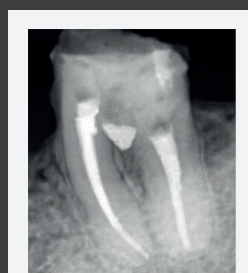
MTA Repair HP

Biokeramischer, hochformbarer Reparaturzement

- **Neue Formel:** Nach der Hydratation leichte Handhabung und Applikation in den Hohlraum
- **Neuer Luminophor Calciumwolframat (CaWO₄):** Hinterlässt keine Verfärbungen am Zahnmaterial

- **Abbindezeit von 15 Minuten:** Ermöglicht das Fertigstellen einer Behandlung in einer Sitzung
- **Geringe Löslichkeit:** Verlängerte Wirkung und schnellere Geweberegeneration
- **Abbindeexpansion:** Dichter Randschluss schützt den Wurzelkanal vor Bakterien und Flüssigkeiten
- **Stimulation der Zellregeneration:** Hervorragende biologische Versiegelung von Wurzelperforationen (Kanal und Furkation) durch periradikulären Zement
- **Stimulation der Weichteilregeneration:** Bildung von Dentinbrücken bei Kontakt mit Zahnpulpa
- **Hydrophil:** Höchste Dichtigkeit beim Abbinden auch im feuchten Milieu

Ref. 843 - 2 Kapseln mit jeweils 0.085 Gramm Pulver und 2 Flüssigkeitsphiolen
Ref. 846 - 5 Kapseln mit jeweils 0.085 Gramm Pulver und 5 Flüssigkeitsphiolen



Bilder mit freundlicher Genehmigung von Prof. Dr. Fábio Duarte da Costa Aznar



Neues Produkt



Kittartige Konsistenz



Beispielhafte Abbildung.

HanChaDENT - Friedrich-Ebert-Str. 13 - 04539 Groitzsch - Tel: 034203 442145 - Fax: 034203 442146 - info@hanchadent.com
KINDERDENT - KinderDent GmbH - Gutenbergstraße 7 - D - 28844 Weyhe - Tel: +49 (0) 4203-43-366 - Fax: +49 (0) 4203-43-4-366
sawalies@kinderdent.com - www.kinderdent.de
ADS - American Dental Systems GmbH - Johann-Sebastian-Bach-Straße 42 - D-85591 - Tel: +49 (0) 8106 / 300 315
Fax: +49 (0) 8106 / 300 310 s.raabe@adsystems.de - www.adsystems.de
Dental-Union GmbH - Gutenbergring 7-9 - 63110 Rodgau / Nieder-Roden - Germany - Tel.: +49 (6106) 874 - 202 Fax: +49 (6106) 874 - 222
<http://www.dental-union.de>

www.angelus.ind.br

ANZEIGE