

Integrierte Lösungen für die Praxis

Systemgedanke in allen Bereichen.

■ Kulzer bietet ein umfassendes Portfolio für den Workflow in Praxis und Labor, das konventionelle und digitale Schritte verbessert. Die neue Generation der Intraoralscanner, cara TRIOS3®, bündelt als puderfreier Scanner bedeutende Synergien für mehr Wachstum in der Praxis.

Die Flexitime®-Palette unterstützt mit dem puderfreien und ohne zusätzliches Gipsmodell direkt scanbaren Flexitime Fast&Scan den digitalen Einstieg. Im Bereich der Schmerzschaltung steht das SOPIRA® Sortiment bereit. SOPIRA Citocartin, SOPIRA Citoject und die SOPIRA Car-pule Kanülen mit Kurzschliff sind sehr gut aufeinander abgestimmt.

Das Fundament einer Restauration bildet ein zuverlässiges Adhäsiv. Mit iBOND® Universal bietet Kulzer ein studiengeprüftes Bonding für alle Fälle an, das unabhängig von der Adhäsivtechnik für alle Indikationen einsetzbar ist. Mit den Venus® Mix &



KULZER
MITSUI CHEMICALS GROUP

Match Kompositen werden herausragende physikalische Eigenschaften mit anwenderorientiertem Handling und brillanter Ästhetik vereint. Venus Diamond und Venus Pearl garantieren langzeitstabile Restaurationen. Venus Bulk Fill eignet sich speziell für Kavitäten der Klassen I und II und die Milchzahntherapie.

Im Bereich Parodontitisbekämpfung hingegen steht mit Ligosan® Slow Release ein 14%iges Doxycyclin-Gel für die einfache Applikation in den betroffenen Taschen bereit, das Sondierungstiefen reduziert und den Attachment-Level verbessert. ◀

Kulzer GmbH

Tel.: 0800 4372522

www.kulzer.de

Stand: C52

Zahnaufhellung mit Geschmack

Opalescence Go: einfach, professionell, vielfältig.



■ Opalescence Go ist ein Zahnaufhellungssystem mit gebrauchsfertigen UltraFit-Trays. Wie praktisch dies ist, zeigt die steigende Nachfrage – und der *Clinicians Report*, der Opalescence Go zu „The BEST Products for 2017“ gezählt hat (Ausgabe 12/2016).

Zur kompletten Zahnaufhellung, als Ergänzung einer In-Office-Behandlung, zur Auffrischung – Opalescence Go ist stets genau das Richtige. Oder auch zur Ergänzung einer PZR – so werden Zähne nicht nur sauber, sondern auch strahlender.

Die vorgefertigten, gebrauchsfertigen UltraFit Trays sind bereits mit einem 6%igen H₂O₂-Gel befüllt. Das Innentray auf der Zahnreihe formt sich nach wenigen Minuten ideal an, bleibt während der 60- bis 90-minütigen Tragezeit formstabil und sitzt sicher, komforta-

bel und unauffällig. Bereits nach wenigen Anwendungen sind Aufhellungserfolge zu sehen. Als beliebte Aromen stehen Mint oder Melone zur Auswahl.

Opalescence Go erspart Laborarbeiten und kann für den Patienten besonders preisgünstig kalkuliert werden. So ist es möglich, mehr Patienten zu hellen, schönen Zähne zu verhelfen – und der Praxis zu zahnbewussten, treuen Patienten.

Sie kennen Opalescence Go noch nicht? Kommen Sie zum Messestand von Ultradent Products, dort finden Sie das „Bleaching to go“. ◀

Ultradent Products GmbH

Tel.: 02203 3592-15

www.ultradent.com

Stand: E84

Neuer leistungsfähiger Allround-Ultraschallaufsatz

Der neue Varios Ultraschallaufsatz G16 punktet vor allem mit Effizienz.

■ Mit dem Varios Ultraschallaufsatz G16 stellt NSK auf den Herbstmessen 2017 eine neue High-Performance-Spitze für die Verwendung an allen NSK Varios-Geräten vor. Das Hauptaugenmerk dieser Neuentwicklung lag auf einer hohen Leistungsfähigkeit für noch effizienteres Arbeiten.

Nach ausgiebigen Feldtests und permanenten Verbesserungsmaßnahmen bestätigen nun führende Dentalhygienikerinnen: Der G16 Aufsatz ist ein empfehlenswerter Allround-Aufsatz für die professionelle Zahnreinigung sowie die PA-Therapie. Dank seiner grazilen Form bietet der G16 Aufsatz ungehinderten Zugang nicht nur im su-

pra-, sondern auch in den subgingivalen Bereich hinein sowie ein hervorragendes taktiles Empfinden für beste Kontrolle des Aufsatzes. G16 ist damit die erste Wahl im Recall und äußerst effizient bei mineralisierten Konkrementen. Der G16 Aufsatz ist ab sofort lieferbar.

Der G16 Aufsatz kann auf allen NSK Varios2-Handstücken betrieben werden. ◀

NSK Europe GmbH

Tel.: 06196 776060

www.nsk-europe.de

Stand: A20



Das Herz der Praxis

Der Arbeitsalltag kommt in der Zukunft an.

■ Digitale Lösungen entwickeln und für jeden zugänglich machen – dafür schlägt das Herz von Planmeca. Auf den diesjährigen Herbstmessen präsentiert das Unternehmen Innovationen aus dem Portfolio: smarte Software, brillante Bildgebung, effiziente CAD/CAM-Systeme und moderne Behandlungseinheiten. Wie reibungslos und profitabel die Umstellung im Praxisalltag ist, wird noch unterschätzt. „Dabei sind die digitalen Arbeitsschritte jetzt so einfach wie noch nie“, erklärt Dieter Hochmuth, Geschäftsführer der Planmeca Vertriebs GmbH.

Grund dafür ist das Herzstück vieler Zahnarztpraxen: die All-in-one-Software Planmeca Romexis. Zu den diesjährigen Neuheiten gehört das Software-Modul Planmeca Romexis Clinic Management, das alle digitalen

Geräte in der Praxis vernetzt. In puncto digitaler Bildgebung setzt die nächste Generation der 3-D-Röntengeräte, der Planmeca Viso, neue Maßstäbe in der Aufnahmequalität bei geringer Strahlenbelastung. Zudem verbessern vergrößerte Aufnahmevolumen und die Bewegungskorrektur Planmeca CALM die dreidimensionale Sicht. Der lizenzfreie, leichte Intraoralscanner Planmeca Emerald sorgt für eine schnelle und präzise digitale Abformung. Die vernetzte LED-Behandlungsleuchte Planmeca Solanna erhellt den Arbeitstag.

Außerdem gibt es besondere Aktionen

am Stand von Planmeca. Im Servicepoint betreuen Techniker alle Bestandskunden und beantworten Produktfragen. ◀

Planmeca Vertriebs GmbH

Tel.: 0201 316449-0

www.planmeca.de

Stand: D10



Behandlungseinheit zu Sonderkonditionen

Belmont verlängert auf Kundenwunsch die Aktion Clesta II „Limited Edition“.

■ Zu einem besonderen Anlass gehört auch ein besonderes Outfit: Pünktlich zu den Fachdental-Messen im Herbst verlängert das japanische Unternehmen Belmont aufgrund der hohen Nachfrage den Aktionszeitraum für die Clesta II „Limited Edition“ bis zum 31.12.2017.

Als einer der weltweit größten Hersteller von Behandlungseinheiten hat das Unternehmen seinen zuverlässigen Bestseller noch attraktiver „verpackt“ und für Interessierte zwei Vorteilspakete geschnürt, die keine Wünsche offen lassen. Die Kunden haben die Wahl zwischen der Sonderausstattung 300 mit der OP Leuchte Typ 320-U-LED

oder der Limited Edition 900 mit zusätzlichen Extras, wie einem WEK-Modul für komfortable und automatisierte Wasserentkeimung sowie der OP Leuchte Typ 920-U-LED. Beide Varianten zeichnen sich durch den hochwertigen Polyesterbezug „Hightech Mountain

Grey“ sowie die Speifontäne in der Farbe „Silver Metal“ aus, allerdings sind auch andere Optionen möglich.

Das Modell Holder mit hängenden Instrumentenschläuchen sowie höhenverstellbarem Assistenzarm passt sich nicht nur allen individuellen Behandlungskonzepten an, sondern findet auch in kleinen Räumen Platz. Die bewährte Betriebssicherheit und die niedrigen Folgekosten zeichnen auch die Clesta II „Limited Edition“ aus. Interessierte sind herzlich eingeladen, sich am Messestand zu überzeugen und diese limitierten Behandlungseinheiten zu speziellen Konditionen zu sichern. ◀



Belmont Takara Company Europe GmbH

Tel.: 069 506878-0

www.belmontdental.de

Stand: D82

Materialbeschaffung einfach gelöst

Mit AERA wird das Nachbestellen zum Kinderspiel.

■ AERA - seit vielen Jahren einer der führenden Anbieter professioneller Warenwirtschaftssysteme für Zahnarztpraxen - hat eine praktische Methode entwickelt, mit der sich das Nachbestellen ganz einfach vorbereiten lässt. Dabei erübrigt sich die in vielen Praxen problematische Lagerentnahmebuchung, die häufig zu Fehlern führt.

Stattdessen bringt der Nutzer eine optische Markierung an der Stelle im Regal an, die dem „Meldebestand“ für die Nachbestellung entspricht. Ist ausreichend Ware im Lager vorhanden, wird die Markierung von der Ware verdeckt; sobald diese wieder sichtbar wird, muss nachbestellt werden.

Am Bestelltag werden die sichtbaren Nachbestellmarkierungen direkt im Lager mit einem Smartphone

gescannt und dadurch auf den AERA-Online-Merkzettel übertragen. Die Wahl der Lieferanten für die einzelnen Produkte erfolgt anschließend unter Berücksichtigung der tagesaktuellen Preise ganz bequem am Bildschirm.

Möglich ist dieser Workflow durch die AERA-Cloud-Technologie, die die gleichzeitige Nutzung mehrerer Endgeräten erlaubt. So lässt sich die Materialbeschaffung nicht nur einfach, sondern auch kostenbewusst erledigen.

AERA-Online und die passenden Apps stehen den Nutzern kostenlos und werbefrei zur Verfügung. «

AERA
EDV-Programm GmbH
Tel.: 07042 3702-0
www.aera-gmbh.de
Stand: D89

Austauschaktion für Behandlungseinheiten

Ein Umstieg auf die neue KaVo ESTETICA™ E70/E80 Vision lohnt sich.

■ Seit fast drei Jahrzehnten sind die Behandlungseinheiten KaVo SYSTEMATICA 1060/1062 bei Zahnärzten weltweit im Einsatz. Da aber für die Einheit die Ersatzteilverfügbarkeit ausläuft, bietet KaVo ab sofort attraktive Konditionen im Rahmen der KaVo Austauschaktion 2017. Je nach Modell, Konfiguration und Bestellzeitpunkt ist eine Reduzierung des Listenpreises von bis zu 10.000 € möglich.

Der Umstieg von einer alten Behandlungseinheit auf eine neue KaVo ESTETICA™ E70/E80 Vision lohnt sich nicht nur finanziell, sondern für den Zahnarzt und das Praxisteam bei jeder einzelnen Behandlung. Das ergonomisch gestaltete Schwebestuhlkonzept für herausragende Beinfreiheit, der große Verstellbereich von 350 mm Tiefstposition bis 900 mm Höchstposition, die integrierbare Patientenkommunikation CONEXIOcom mit Anbindung an das Patienten-Management

System oder die Rechtssicherheit durch RKI-konforme Wasseraufbereitung sind nur einige Highlights.

„Auch wenn die Ersatzteilverfügbarkeit nur für die SYSTEMATICA 1060/1062 2018 ausläuft, sollen sich möglichst viele Zahnärzte den Preisvorteil von bis zu 10.000 € und die Vorzüge einer ESTETICA E70/E80 Vision sichern können“ so Jan Kucher, Vertriebsleiter Einrichtungen D-A-CH bei KaVo. „Unser Angebot im Rahmen der Austauschaktion 2017 gilt daher nicht nur für Zahnärzte, die eine 1060/1062 besitzen. Wir gewähren die attraktiven Preisvorteile auch beim Tausch anderer Behandlungseinheiten.“ «

KaVo Dental GmbH
Tel.: 07351 56-0
www.kavo.de
Stand: D11/C12



Innovation

Sie dürfen Ihre Dentaleinheit nicht mehr betreiben?



Schon seit 1988 dürfen Ihre Dentaleinheiten ohne eine Sicherungseinrichtung nicht mit der Trinkwasserinstallation verbunden sein.

Mit SAFEBOTTLE können Sie Ihre Dentaleinheiten kostengünstig und schnell umrüsten und gemäß DIN EN 1717 betreiben.



BLUE SAFETY
Die Wasserexperten

Fon 00800 88 55 22 88
www.bluesafety.com/Termin

Nutzen Sie die Wasserexperten-Beratung am

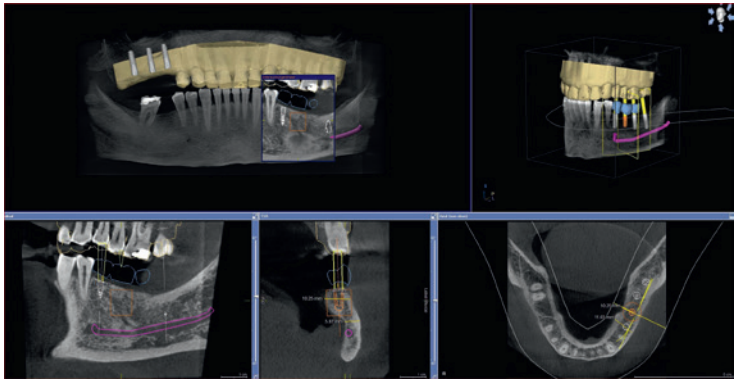
Stand
F 84

Integrierte Implantologie

Dentsply Sirona bietet ganzheitliche Lösungswege.

■ Bei den integrierten Lösungen für die Implantologie von Dentsply Sirona profitieren die Zahnärzte von den klinisch getesteten Technologien und Materialien. Das individuell passende Implantat für die jeweilige Situation kann der Anwender aus drei verschiedenen Systemen wählen: Ankylos, Xive und Astra Tech Implant System. Zur integrierten Implantologie

CEREC Omnicam als Grundlage für die virtuelle Implantatplanung sowie für die Insertion des Implantats unter Mithilfe von Bohrschablonen. Um den individuellen Anforderungen der Zahnärzte gerecht zu werden, wurden unterschiedliche Arbeitsabläufe entwickelt: mySimplant eignet sich für Zahnärzte, die sich bei der Planung von externen Experten un-



gehören auch die Symbios-Materialien für den Knochenaufbau. Mit verschiedenen individuellen CAD/CAM-Restaurationslösungen führt die prothetische Rekonstruktion als finaler Schritt im Arbeitsablauf zu einem Ergebnis, das sowohl funktionellen als auch sehr hohen ästhetischen Ansprüchen genügt.

terstützen lassen möchten, SICAT-Bohrschablonen oder Simplant-Schablonen für Zahnärzte, die zwar selbst planen, aber die Schablonen zentral herstellen lassen wollen. CEREC Guide2 ist für Zahnärzte ideal, die den gesamten Arbeitsablauf in der eigenen Praxis umsetzen wollen. ◀

In der integrierten Implantologie fungieren Daten aus qualitativ hochwertiger Bildgebung mit den 3D-Röntengeräten Galileos oder Orthophos 3D und der digitalen Abformung mit der

Dentsply Sirona
Tel.: +43 662 2450-0
www.dentsplysirona.com
Stand: C38, D39, D40

Vom Scanner bis zur Presskeramik

GC präsentiert Highlights für Praxis und Labor.

■ Auch 2017 präsentiert der Dental-spezialist GC auf den Herbstmessen erneut seine aktuellen Produktlösungen.

GC Aadva IOS, der erste Intraoral-scanner der Firma, setzt auf den offenen STL-Standard, arbeitet pudertfrei und hat ein Anti-Fog-System. Mit der integrierten GC Aadva IOS Digital Service Platform (DSP) lassen sich gescannte Fälle verwalten und senden.

GC D-Light Pro, eine LED-Lichthärtelampe, vereint eine Polymerisationsfunktion mit einem leistungsfähigen Diagnosewerkzeug (Detection Mode). Zum Aushärten gibt es die Modi High Power und Low Power.

Die Presskeramik GC Initial LiSi Press mit der Mikronisierungstechnologie bietet viel Potenzial für Dentallabore. Die Eigenschaften der Keramik bewirken u.a. eine hohe Biegefestigkeit von über 500 MPa. Zusammen mit der phosphatgebundenen Speed-Einbettmasse GC Initial PressVest entsteht nur eine sehr geringe Reaktionsschicht, die sich durch Abstrahlen mit Glasperlen entfernen lässt.

Weitere Highlights sind die neuen Universal-farbtöne



GC Essentia HiFlo und GC Essentia LoFlo sowie der dualhärtende Adhäsiv-Befestigungszement G-CEM LinkForce. Für Dentallabore gibt es unter anderem das modulare Composite-System GRADIA PLUS und die lichthärtende Oberflächenversiegelung OPTIGLAZE color für indirekte Restaurationen.

Der Besucher erhält Einblicke in die Performance der Spezialkeramik für Lithiumdisilikatgerüste GC Initial LiSi sowie die ergänzenden, dreidimensionalen Keramikmal-farben GC Initial Lustre Pastes NF. ◀

GC Germany GmbH
Tel.: 06172 99596-0
www.gcgermany.de
Stand: E22

Einmal lächeln bitte

SHOFU erweitert sein Angebot an Kompositen, Keramik und Dentalkameras.

■ Das japanische Unternehmen SHOFU präsentiert den Zahnärzten das pastöse Universalkomposit Beautifil II LS, das durch eine Schrumpfung von 0,85 Volumenprozent und sehr gute Polierbarkeit besticht. Für die direkte Zahnfleischreproduktion und die Gestaltung feinsten Details der Zahnmorphologie werden die Gingiva- und Enamelmassen aus dem Beautifil II-System vorgestellt.

sowie die gute Form- und Brenn-stabilität ein wirtschaftliches Arbeiten. Ohne Retentionsperlen kommt der intra- und extraoral anwendbare Haftvermittler MZ Primer Plus aus.

Mit der neuen Dentalkamera Eye-Special C-III lassen sich Zähne gut in Szene setzen. Das neue Modell verfügt über einen helleren, kontrastreichen LCD-Touchscreen mit

intuitivem Display, ein neues leistungsstarkes Objektiv und einen hochsensitiven CMOS-Sensor für eine hohe Auflösung ohne Bildrauschen. ◀

SHOFU Dental GmbH
Tel.: 02102 8664-0
www.shofu.de
Stand: D22

Zudem wurde das SHOFU Block HC-Sortiment erweitert. Die Rohlinge sind in drei Varianten (Universal, CEREC und Ceramill) als jeweils ein- und zweischichtiger Fräsblock erhältlich. Für eine haftstarke Befestigung der Hybridkeramik gibt es den universellen HC Primer, der die Polymermatrix des hybridkeramischen Werkstoffs infiltriert.

Auch den Zahntechnikern bietet der Hersteller Produktlösungen. Die Vintage PRO Metallkeramik ermöglicht durch die Standfestigkeit und Modellierfähigkeit der Einzelkomponenten



Fotoshooting für das VITA Gesicht!

Zahnärztin Nada Čuk wird in der Fashion-Hauptstadt Berlin zum Model.

■ Die VITA Zahnfabrik hatte auf der IDS 2017 in Köln mit einer Fotoaktion das Gesicht mit dem „perfect match“ gesucht und schließlich die junge Zahnärztin Nada Čuk aus Bosnien und Herzegowina gefunden. Ende Juli war die frischgebackene Gewinnerin zum Firmensitz der VITA Zahnfabrik nach Bad Säckingen und zu einem professionellen Fotoshooting nach Berlin eingeladen. Auf der Suche nach dem „perfect match“ zwischen der Persönlichkeit Nada Čuk und den pulsierenden Farbwelten Berlins ging es für die Shootings nach Friedrichshain an die Berliner Mauer, an die S-Bahn-Station Friedrichstraße und in eine trendige Bar im Stil der Goldenen 20er-Jahre. „Wir wollten möglichst viele Facetten von Nada und Berlin zeigen. Dafür haben wir

besondere Orte dieser Stadt ausgewählt“, beschrieb der Leiter der Corporate Communication und Public Relations der VITA Zahnfabrik, Björn Kersten, das Konzept. Beim letzten Set fand die Zahnärztin ihr ganz persönliches Highlight: „Das ist mein absoluter Favorit gewesen. Ich mochte das rosafarbene, lange Kleid. Als es um mich herumwirbelte, sah ich aus wie eine große Blume.“

Auch Fotograf Lars Kroupa zeigte sich mit dem Ergebnis zufrieden: „Nada hat das wirklich super gemacht und ist in ganz viele verschiedene Rollen geschlüpft. Wir konnten dadurch einzigartige Momente sichtbar machen.“ Mit neuen Erfahrungen und Eindrücken im Gepäck, ging es für die glückliche

Gewinnerin zurück nach Bosnien und Herzegowina: „Ich möchte mich bei allen bedanken, die für mich abgestimmt haben. Vor allem bei meinen Freunden in meiner Heimatstadt, in Sarajevo und allen anderen in der ganzen Welt. Ich habe mich wie ein Star gefühlt! Vielen Dank!“

Welches Bild des „VITA Gesicht 2017“ ist Ihr persönliches Highlight? Wo finden Sie den „perfect match“? Stimmen Sie vom 6.10. bis 16.10.2017 ab unter: www.vita-zahnfabrik.com/VITA_FACE2017 ◀

VITA Zahnfabrik H. Rauter GmbH & Co. KG
Tel.: 07761 562-0
www.vita-zahnfabrik.com
Stand: E36



Leistungs-Check für „Aufsteiger“

Praxen können eine Privatabrechnung von der ZA kostenfrei prüfen lassen.

■ Damit Sie wissen, wie viel Potenzial noch in Ihrer Abrechnung steckt oder ob Sie Ihr Leistungsniveau schon erreicht haben, bietet Ihnen die ZA als Messebesucher der Fachdental Leipzig einen kostenfreien Leistungs-Check an. Sie bringen eine anonymisierte Abrechnung mit an den Messestand oder reichen die Abrechnung bei Vereinbarung des Leistungs-Checks nach. Die GOZ-Experten der ZA, bei schwierigen Fällen auch mit Unterstützung des ausgewiesenen GOZ-Spezialisten Dr. Esser, prüfen gewissenhaft jede Position der Abrechnung und ermitteln, welche Leistungspositionen für diesen Behandlungsfall üblicherweise unter korrekter Auslegung der Gebührenordnung abgerechnet werden können.

Danach erhalten Sie eine schriftliche Auswertung des Leistungs-Checks, der Ihnen Sicherheit verschafft oder Spielräume aufzeigt.

Dieser Service der ZA wendet sich naturgemäß an Praxen, die bisher noch ohne Abrechnungsunterstützung, beispielsweise als Bestandteil einer Factoring-Vereinbarung, arbeiten. Denn für ZA-Kunden gehört ein mehrmonatiger Leistungs-Check zum Leistungsumfang.

Der Leistungs-Check ist Teil der Kampagne „Aufsteiger“, unter der die ZA im diesem Herbst alle Aktivitäten zusammenfasst, die zu einer Steigerung der Leistungsdaten und damit des wirtschaftlichen Erfolgs einer Praxis beitragen.



Lernen Sie einige unserer Betreuer persönlich kennen! Beim „Leistungs-Check“ auf der Fachdental Leipzig, Halle 1, Stand D93. Wir freuen uns auf Sie. «

ZA Zahnärztliche Abrechnungsgesellschaft AG

Tel.: 0800 9292582
www.za-abrechnung.de

Stand: D93

Rundumschutz ohne Spender

Vordosierte Sticks mit voll viruzider Wirksamkeit.



■ Mit den innovativen Kanisept Premium AF Sticks von KANIEDENTA wird der Praxisalltag noch komfortabler. Die aldehydfreien Sticks sind aufgrund der praktischen Vordosierung äußerst einfach anzuwenden. Sie werden in die mit Wasser gefüllte Desinfektionswanne gegeben. Die Verpackungsfolie löst sich nach einigen Minuten selbstständig und rückstandsfrei auf. Ein zusätzlicher Dosierspender ist nicht mehr erforderlich.

Das farb- und geruchsneutrale Kanisept Premium AF Pulverkonzentrat ist in vordosierten Sticks voll viruzid wirksam und erfüllt daher alle Anforderungen des RKI/DVV an die rein manuelle Aufbereitung semikritischer Instrumente. Der mild-alkalische pH-Wert sorgt dabei für eine ausgezeichnete Materialverträglichkeit.

Durch den in der Anwendungslösung generierten Wirkstoff sind die Sticks bakterizid und levurozid wirksam

bei hoher Belastung nach VAH. Weiterhin garantieren sie eine sporizide, tuberkulozide und voll viruzide Wirksamkeit bei gleichzeitig kurzer Einwirkzeit. Aufgrund des umfassenden Wirkungsspektrums werden sowohl behüllte als auch unbehüllte Viren inaktiviert, wie z.B. Adeno-, Noro-, Rota- und Polioviren. Somit bieten die Kanisept Premium AF Sticks einen sicheren Schutz gegen alle Bakterien, Pilze und Viren. «

KANIEDENTA GmbH & Co. KG

Tel.: 05221 3455-0
www.kaniedenta.de

Stand: F36

Visuelle und ökonomische Alleskönner

Tokuyama stellt Kompositzement und Haftmittel vor.



■ ESTECEM II ist ein dualhärtendes, röntgenopakes, adhäsives Kunststoffzementssystem mit hervorragenden Eigenschaften hinsichtlich Handhabung, Ästhetik und Adhäsion, das sich für prothetischen Materialien gleichermaßen eignet. Das System überzeugt durch

zuverlässige Haftkraft, da es nach Lichthärtung nahezu wasserunlöslich ist. Dank seines kompatiblen und universellen Bondings, das zugleich als Primer für alle prothetischen Materialien fungiert, gelingt ein zuverlässiger Haftverbund. Das System bietet für jede Anwendung die passende Farbe. Von Klar über Braun (A5) bis Weiß-Opak ist ein ästhetisches Ergebnis garantiert. In den meisten Fällen reicht die Standardfarbe Universal (A3). Auch die Applikation mit der Automix-Spritze sowie die Entfernung der Überschüsse sind denkbar einfach.

Weiterhin bietet Tokuyama UNIVERSAL BOND an. Die außergewöhnliche Haftkraft basiert auf einer Zusammenstellung von mehreren speziellen Haftvermittlern, die je nach Restaurationsmaterial mit der jeweiligen Oberfläche reagieren. Dank aktiver Vernetzungs- und Bindungsreaktionen kann bei Glaskeramiken auf die Flusssäureätzung verzichtet werden. Das Produkt lässt sich als Primer für adhäsive Befestigungen vollständig kompatibel verwenden.

ESTECEM II wird in Deutschland von KANIEDENTA GmbH & Co. KG (Herrford) vertrieben. «

Tokuyama Dental Deutschland GmbH

Tel.: 02505 938513
www.tokuyama-dental.de

Stand: A70

ANZEIGE



„FÜR SIE KOMMT UNTERM STRICH MEHR RAUS – VERSPROCHEN!“

Doreen Müller (Gebietsleiterin Dresden/Leipzig/Chemnitz)

Unsere GOZ-Expertinnen prüfen jede Rechnung auf Vollständigkeit und Plausibilität.

So geht kein Honorar verloren. Mit unserem Abrechnungsservice sparen Sie nicht nur Zeit, sondern auch Geld und können sich voll und ganz auf Ihre Kernaufgaben konzentrieren.

Doreen Müller freut sich auf Sie!
Halle 1/Stand E66.

Mehr erfahren Sie hier:
www.pvs-dental.de
Hotline: 0800 - 787 336 825



Das Thema Wasserhygiene im Fokus der Herbstmessen

BLUE SAFETY informiert zur Fachdental Leipzig über die SAFEWATER Technologie.

Die enorme Resonanz der IDS 2017 gibt BLUE SAFETY Recht – das Thema Wasserhygiene und seine Relevanz ist in der Zahnmedizin angekommen. Die Nachfrage nach der SAFEWATER Technologie mit Servicepaket ist weiterhin groß. Auf der Fachdental Leipzig können auch Sie erfahren, warum das so ist.



Medizinische Einrichtungen sind infektiologische Hochrisikobereiche. Neben der Oberflächenhygiene spielt dabei die Wasserhygiene eine zentrale Rolle. In zahnmedizinischen Ein-

richtungen darf laut Gesetz bei allen Anwendungen nur Wasser in Trinkwasserqualität verwendet werden.

Ein Großteil der Zahnarztpraxen & -kliniken haben aufgrund von mikrobiologischen, baulichen und design-

technischen Gründen erhebliche Probleme mit mikrobiell verkeimtem Wasser und hierfür bisher keine wirksame technologische Lösung.

Dabei betreiben Praxen einen enormen Aufwand für ihre Instrumentenaufbereitung, schließen die sterilen Geräte dann aber an ein kontaminiertes Wassersystem an. Der Schlüssel zum Erfolg ist eine funktionierende Hygienekette, die das Thema Wasserhygiene im Wassersystem der Immobilie, aber auch jeder einzelnen Dentaleinheit berücksichtigt.

Sprechen Sie uns an! Wir kommen auch gerne für eine kostenfreie Vor-Ort-Beratung zu Ihnen in die Praxis. ☀

Biozidprodukte vorsichtig verwenden. Vor Gebrauch stets Etikett und Produktinformation lesen.

BLUE SAFETY GmbH
Tel.: 0800 885522-88
www.bluesafety.com
Stand: F84

Intelligente Software-Lösung

Zahnärztliches Factoring wird übersichtlicher und effizienter.



DAMP SOFT
Die Zahnarzt-Software

Abrechnung geht jetzt noch einfacher: BFS und Dampsoft haben eine intelligente Verknüpfung von Factoring und Praxissoftware entwickelt. Gemeinsame Kunden können unmittelbar auf die vollumfänglich integrierte Funktion des BFS-Mandantenportals zugreifen. Dies umfasst z.B. die Erstellung von offenen und erledigten Rechnungen oder die Übersicht von Konten und Statistiken.

prozess wurde besonders auf die Anwenderfreundlichkeit geachtet. Beide Partner haben sich auf ihre ursprünglichen Stärken konzentriert. Damit werden Kompetenzen in einer gemeinsamen Software-Lösung gebündelt und schaffen damit einen Mehrwert für die Kunden. Intuitive Bedienbarkeit, eine übersichtliche Darstellung und eine Unterstützung der Arbeitsabläufe sind dabei sehr wichtig. Dadurch kann die Praxis viel effizienter mit Factoring arbeiten. ☀

Mit dem Factoring Cockpit können Dampsoft-Anwender, deren Privatliquidation über BFS abgewickelt wird, ihre Praxisabläufe noch effizienter gestalten. Im Entwicklungs-

DAMP SOFT GMBH
Tel.: 04352 9171-16
www.dampsoft.de
Stand: C82

Keine Angst vor der Spritze

CALAJECT™ hilft, schmerzfrei zu injizieren.

Das Geheimnis ist ein intelligentes und sanftes Verabreichen von Lokalanästhetika. CALAJECT™ kontrolliert die Fließgeschwindigkeit des Anästhetikums in jedem Programm und verhindert damit Schmerzen, die üblicherweise durch eine hohe Geschwindigkeit der Injektion und anschließende Schwellung des Gewebes entstehen.

Injektionseinstellungen für die Infiltrations-, Leitungs- und intraligamentäre (sowie palatale) Anästhesie.

Das Gerät ist kostengünstig in der Anwendung – keine Mehrkosten für zusätzliche Einwegverbrauchsmaterialien – und die sanfte, schmerzfreie Injektion mit CALAJECT™

fördert eine vertrauensbildende Behandlung Ihrer Patienten. ☀

I-DENT Vertrieb Goldstein
Rönvig Dental Mfg. A/S
Tel.: 0171 771937
www.ronvig.com
Stand: G24



Das Steuergerät besteht aus einem hygienisch glatten Touchscreen und überzeugt durch einfache Programmwahl mit nur einer Berührung und übersichtlicher Programmanzeige. Absolut geräuschloser und vibrationsfreier Betrieb sind durch das Handstück bei allen Einstellungen mit Sichtbarkeit der Zylinderampulle während der gesamten Injektion gegeben. Alle Standard-Dentalkanülen können benutzt werden. CALAJECT™ ist für alle Injektionstechniken einsetzbar und bietet drei

Hightech-Equipment

Das Bonner Unternehmen Good Doctors bietet hohe Qualität.



Ob intraorale Kameras, hochwertige Polymerisationslampen oder präzise Endodontie-Messinstrumente: Alle Geräte haben gemeinsam, dass sie neue Technologien mit den Erfordernissen des Praxisalltags verbinden. Kabellos ist die intraorale Kamera Whicam Story3 bequem in der ganzen Praxis anwendbar, lässt sich einfach intuitiv mit der eingebauten Sensor Maus steuern und besitzt eine innovative Flüssiglinse, deren Autofokus vom Makro bis zum Quadranten automatisch scharf stellt – und zwar in HD-Qualität.

als auch mit einem Fingerclip an der Hand getragen werden kann. Außerdem verfügt er über ein Touchdisplay wie bei einem Smartphone und garantiert eine präzise Messgenauigkeit durch drei Messfrequenzen.

Nicht zuletzt überzeugt die Polymerisationslampe Dr's Light G durch ihre sehr hohe Lichtintensität von max. 1.600 mW/cm², die für eine schnelle Aushärtung bereits ab fünf Sekunden sorgt. Aufgrund des eingebauten Bewegungssensors ist die Dr's Light G sofort betriebsbereit, sobald sie in die Hand genommen wird, und geht automatisch in den Ruhemodus, wenn sie wieder abgelegt wird. Zudem liegt die kabellose Hochleistungs-LED-Lampe für lichthärtende Dentalwerkstoffe im Wellenlängenbereich von 420 – 490nm aufgrund ihres durchdachten ergonomischen Designs ausgesprochen gut in der Hand. ☀

Good Doctors
Germany GmbH
Tel.: 0228 53441465
www.gooddrs.de
Stand: G17

Auch der Apex Lokator Dr's Finder NEO setzt Maßstäbe: Er ist so klein, dass er sowohl auf das Tray gestellt

Powerduo gegen Schmutz

AlproJet-DD und AlproJet-W halten Absaugsysteme sauber.

Seit über 25 Jahren zählt ALPRO zu den anerkannt führenden Spezialisten bei der Reinigung, Pflege und Desinfektion von Absauganlagen in der Zahnarztpraxis. Mit der AlproJet-Linie wird eine umweltfreundliche, zuverlässige Aufbereitung gewährleistet.

wendung nachweislich weniger Quecksilber aus dem abgeschiedenen Amalgam gelöst wird, als mit Leitungswasser. Zudem ist die Produktschleimmaterialverträglich gegenüber Kunststoff, Gummi, Buntmetall sowie legiertem Stahl und VAH-zertifiziert.

triert. Das Flüssigkonzentrat wirkt bakterizid, levurozid, begrenzt viruzid PLUS = viruzid/low level im DVV Carriertest (2012) gegen unbehüllte Adeno-, Rota- und Noroviren, alle behüllten Viren und ist VAH/DGHM-zertifiziert.

AlproJet-D wurde speziell zur täglichen Reinigung, Pflege und Desinfektion der Absaugsysteme entwickelt. Es wirkt darüber hinaus desodorierend, löst gleichzeitig kraftvoll abgesaugte Rückstände sowie festsitzende Schmutzbeläge und verhindert die Bildung neuer Schmutzherde. Das Flüssigkonzentrat erfüllt höchste Umweltanforderungen, da bei der An-

AlproJet-DD dient der täglichen Reinigung, Pflege und Desinfektion, ist mit umfänglicherer Sicherheitsbandbreite aber höher konzen-

AlproJet-W empfiehlt sich zur wöchentlichen sauren Kontrareinigung. So werden Ablagerungen von organischen und anorganischen Rückständen, die sich nur im sauren Milieu lösen, verhindert. Das Spezialpräparat wird an zwei Wochentagen angewendet.

Jedes Produkt der Serie ist aldehyd-, phenol- und chlorfrei. Alle Produkte sind, gemäß den Anforderungen der OECD, biologisch abbaubar. ☀



ALPRO MEDICAL GMBH
Tel.: 07725 9392-0
www.alpro-medical.com
Stand: D28

Schmerzlose Anästhesie, die immer wirkt

Immer voll zufriedene Patienten mit dem QuickSleeper.

■ Bei Betäubungen von Patienten kann es zu Ängsten kommen, es wird Schmerz empfunden und die Lippe, Zunge oder die Wange sind mitbetäubt. Bei traditionellen Betäubungen ist es für den Zahnarzt manchmal schwierig, einen bestimmten Bereich zu betäuben (z.B. bei einem pulpitischen Molar).

Die Firma Dental Hi Tec aus Frankreich hat seit 1997 ein elektronisches Gerät für intraossäre Anästhesie entwickelt, den QuickSleeper. Dieses Gerät injiziert in die Spongiosa in der Nähe des Apex, wodurch die Betäubung eine viel höhere Effizienz hat. Das Anästhetikum wird in der Spongiosa hinterlassen. Deswegen ist die Betäubung schmerzlos, hat Sofortwirkung und die Behandlung kann sofort begonnen werden. Man braucht keine zusätzlichen palatinalen oder lingu- alen Einstiche mehr, auch nicht bei Extraktionen. Es ermöglicht mehrere Behandlungen in einer Sitzung.

Der QuickSleeper wird elektronisch gesteuert und die Betäubungen werden mit mehr Effizienz und mit mehr Komfort durchgeführt. Die speziellen Nadeln (skalpellspitzenähnlich)



und der Bleistiftgriff vom Handstück ermöglichen sowohl eine komfortable intraossäre Anästhesie als auch jede andere Anästhesie. Patienten empfinden kein Taubheitsgefühl von der Lippe und Wange, weil diese nicht betäubt werden. Deshalb sind Zungenverletzungen bei Kindern/Behinderten auszuschließen. Es treten keine Nebeneffekte auf.

Während der Fachdental Leipzig wird der QuickSleeper am Stand vorgeführt und kann auch selbst getestet werden. «

Straight Dental GmbH
Tel.: 03929 2678184
www.quicksleeper.de
Stand: F80

Sehen, was Sie sehen wollen

Dürr Dental hat das 3-D-Röntgensystem VistaVox S erfolgreich eingeführt.



■ Dürr Dental, Hersteller für diagnostische Systemlösungen, hat mit dem neuen DVT das Programm seiner erfolgreichen VistaSystem-Familie komplettiert. Mit dem VistaVox S präsentieren die Entwickler aus Bietigheim eine Innovation, die neben DVT-Aufnahmen auch OPGs in hoher Bildqualität liefert.

Das kieferförmige Field of View des VistaVox S bildet den diagnostisch relevanten Bereich eines 130mm-Volumens ab und ist

somit sichtbar größer als das gängigste Volumen von Ø80x80mm. Der Vorteil: Durch diese anatomisch angepasste Volumenform bildet VistaVox S auch den Bereich der hinteren Molaren vollständig ab - für die Diagnostik eine essenzielle Voraussetzung.

Neben der Abbildung in Kieferform bietet Ihnen VistaVox S zehn weitere Volumen mit Ø50x50mm: je fünf für den Ober- und den Unterkiefer. Sie kommen zum Einsatz, wenn die Indikation nur eine bestimmte Kieferregion erfordert, z. B. bei endodontischen und implantologischen Behandlungen. Die Volumen lassen sich je nach nötigem Detailreichtum der Aufnahme wahlweise mit einer Auflösung von 80 oder 120 µm nutzen.

Ergänzt durch die 17 Panoramaprogramme in bewährter S-Pan-Technologie sind Zahnarztpraxen sowohl im 2-D- als auch im 3-D-Bereich mit bester bildgebender Diagnostik ausgestattet. «

DÜRR DENTAL AG
Tel.: 07142 705-0
www.duerrdental.com
Stand: C61



Streichen Sie Bakterien und Biofilme endlich von der Liste Ihrer Probleme.



Biofilm verursacht hohe Folgekosten bei der Wartung Ihrer Dentaleinheiten und ist ein Infektionsrisiko.

Entfernen Sie Biofilm rechtssicher und kostengünstig mit SAFEWATER in nur 8 Wochen.

Mit Ergebnisgarantie.



BLUE SAFETY
Die Wasserexperten

Fon 00800 88 55 22 88
www.bluesafety.com/Termin

Nutzen Sie die Wasserexperten-Beratung am

Stand F 84

Form follows Function

Die ULTRADENT Premium-Klasse – Benutzerfreundlich und RKI-gerecht.

Die neuen Premium-Modelle präsentieren sich mit innovativen Neuheiten und erweiterten Ausstattungsmöglichkeiten. Dazu gehören im Besonderen neue Design-Elemente, verbunden mit funktionellen Verbesserungen, die den Praxisalltag erleichtern, die Arbeit für Behandler und Assistenz unterstützen, die

Hygiene-Maßnahmen vereinfachen und den Komfort für den Patienten erhöhen.

Sofort ins Auge fallen dabei die Design-Details 2017 mit fließenden, gut zu reinigenden Formen und die neu gestaltete Wassereinheit mit einer größeren Speischale. Ein ganz be-

sonderer Clou ist, dass die Reinigung der Schläuche für die Instrumenten-Antriebe in das Zahnarztelement U1600 integriert werden konnte. Das bedeutet kurze und damit schnelle Wege für den regelmäßigen Hygiene-Aufwand.

Die Instrumentenköcher von Arzt- und Assistenzelement sind per Knopfdruck abnehmbar und sterilisierbar. In diesem Zusammenhang wurde auch das Griffsystem neu konzipiert, alle Griffe von Traytisch, OP-Leuchte und Zahnarztelement sind kompatibel.

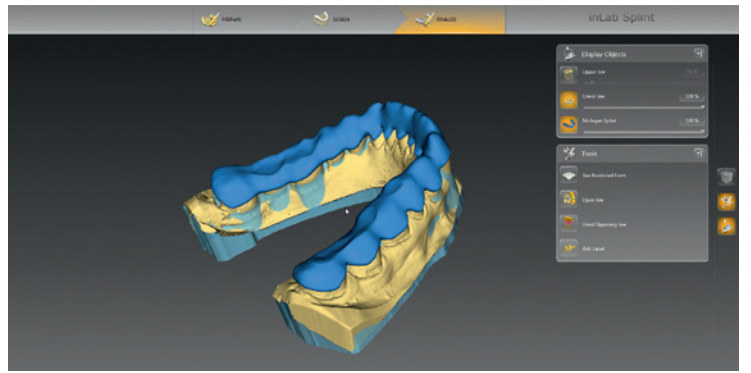
Und für den Herbst 2017 gibt es eine weitere Neuheit. Neben Schwebetischgerät und Cart-Version steht in Kürze auch ein Zahnarztgerät mit pneumatischer Längsverschiebung an der Einheit zur Verfügung. Sie dürfen gespannt sein auf eine innovative Umsetzung eines Zahnarztgerätes mit Gleitbahn. <<

ULTRADENT
Dental-Medizinische
Geräte GmbH & Co. KG
Tel.: 089 4209927-0
www.ultradent.de
Stand: C42



Die passende Lösung parat

Bewährtes und Innovatives bei Dentsply Sirona.



Im Bereich CAD/CAM sind die effizienten CAD-Software-Möglichkeiten von inLab beim Design von Schienen, Löffeln und Modelguss hervorzuheben. Zudem ergeben sich im Fertigungsbereich zusätzliche Produktionswege mit der 5-Achs-Fräseinheit inLab MC X5 auf dem Gebiet der Metallverarbeitung.

Die Angebotspalette der patienten-individuellen CAD/CAM-Lösungen mit Atlantis Abutments und Atlantis Suprastrukturen umfasst eine Reihe digitaler Services. Als besonders interessant für viele Besucher dürfte sich die neue Atlantis CustomBase-Lösung für verschraubte Einzelzahnrestorationen erweisen.

Darüber hinaus sind Werkstoffe ebenso Teil des Angebotspektrums von Dentsply Sirona – so z. B. der neue Prothesenkunststoff Lucitone HIPA (high impact pour acrylic). Als erstes hoch schlagfestes Kaltpoly-

merisat ermöglicht er die Herstellung von Qualitätsprodukten mit den Eigenschaften von Heißpolymerisaten bei einer komfortablen Verarbeitung, wie man sie nur von Kaltpolymerisaten gewohnt ist.

Eine aktuelle Neuheit im Bereich Zirkonoxid stellt Cercon xt dar. Dieses extratransluzente Material bietet dem Dentallabor mit einer gegenüber dem hochtransluzenten Cercon ht um etwa 19 Prozent gesteigerten Transluzenz insbesondere bei monolithischen Restaurationen eine noch brillantere Ästhetik. Mit Digital Dentures gibt Dentsply Sirona Prosthetics einen Einblick in den digitalen Workflow im Bereich Totalprothetik. <<

Dentsply Sirona
Tel.: +43 662 2450-0
www.dentsplysirona.com
Stand: C38, D39, D40

Herbstmesseaktion: Das W&H GoodieBook

Die Messebesucher können am Stand von W&H einen Fitnessstracker gewinnen.

Die Besucher der Fachdental-Messen in Leipzig und Stuttgart sowie der id infotage dental in München und Frankfurt am Main haben die Möglichkeit, am Stand von W&H ein Fitnessstracking-Armband zu gewinnen. Aufhänger der exklusiven Messeaktion ist die digitale System-schnittstelle Roto Quick. Diese zukunftsweisende Handstückkupplung nimmt eine Schlüsselfunktion zur Übertragung von Medien (Luft, Wasser und Strom) zwischen dem Versorgungsschlauch der Dentaleinheit und den luftbetriebenen Instrumenten ein.

Zudem ist die Roto Quick-Kupplung im neuen W&H GoodieBook in einem Vorteilsangebot, bestehend aus einer Synea Vision Turbine und einem Proxeo Air Scaler, für Systemumsteller oder Praxisgründer erhältlich.

Das W&H GoodieBook bietet über die Herbstmessen des Dentalfachhandels hinaus bis zum 15. Dezember weitere Sparaktionen für die Zahnarztpraxis aus den Bereichen Restauration/Prothetik, Pro-

phylaxe, Oralchirurgie/Implantologie sowie Hygiene.

Sichern Sie sich die Vorteilsangebote des W&H-GoodieBooks 2017 und nehmen Sie am Gewinnspiel auf den Herbstmessen am W&H-Stand teil. <<

W&H Deutschland
GMBH
Tel.: 08682 8967-0
www.wh.com
Stand: B10

Wer also nicht den Anschluss an die Digitalisierung verlieren möchte, kann seine Praxis schon jetzt mit den vielseitigen Roto Quick-Kupplungen von W&H mit der Zukunft verbinden. Sie ermöglichen den Einsatz der innovativen Primea Advanced Air Technologie und bietet in Verbindung mit Synea Vision Turbinen dank 5-fach Ring LED+ eine schattenfreie Ausleuchtung des Behandlungsfeldes.

Der Dentaltechnik-Spezialist W&H möchte mit dem Gewinnspiel das Thema Digitalisierung gemeinsam mit seinen Messebesuchern aufgreifen. Mit einer Postkartenaktion, die nur auf den oben genannten Messen stattfindet, können persönliche Wünsche für die W&H-Turbine der Zukunft mitgeteilt werden.

Gewinnspiel am Stand

PEOPLE HAVE PRIORITY

W&H

The best connection to the future.

Primea Advanced Air System

5-fach Ring LED+

Digitale Schnittstelle

Leichtestes System am Markt

GoodieBook

01. September – 15. Dezember 2017

Klare Sicht

I-Dent bietet selbstreinigende Spiegeloberfläche.



Eine Lösung für durch Spray und Bohrstaub blinde Mundspiegel hat die Schweizer Firma I-DENT SA aus Lausanne entwickelt und produziert. Die Idee heißt EverClear™ – ein akkubetriebener, sterilisierbarer und selbstreinigender Mundspiegel, der immer klar und sauber bleibt.

Zeitersparnis und eine erhöhte Produktivität.

EverClear™ begleitet sinnvoll jedes Präparationsset, das mit Kühlspray eingesetzt wird. Er entspricht den Hygieneanforderungen und kann, mit Ausnahme des Akkus, voll sterilisiert werden. <<

Das ermöglicht die Ausstattung des EverClear™ mit einem Mikromotor, der mit 15.000 Umdrehungen in der Minute die Spiegeloberfläche dreht und so Wasser, Schmutz, Speichel und Blut wegschleudert. Der Mundspiegel ist dabei ultraleicht und handlich. Das Instrument ermöglicht ununterbrochenes Präparieren, auch unter ungünstigsten Bedingungen. Die Vorteile für den Behandler sind reduzierter Arbeitsstress, eine geringere Augenmüdigkeit, eine deutliche

I-DENT
Vertrieb
Goldstein
Tel.: 0171 7717937
www.i-dent-dental.com
Stand: G24



Neue Schallspitzen

Komet ist mit Neuheiten breit aufgestellt.



Seit der IDS sind der Kronentrenner „Jack“ zum Aufschlitzen von Vollkeramikkronen, die Polierspirale für Composite-Restorationen und die beiden innovativen Schallspitzen SF10T und SF11 zur Parodontalbehandlung besonders beliebt. Wer nach Endo-Neuheiten sucht, wird am Komet-Stand auch fündig. Der EndoPilot mobil, der Endo-Motor und Apexlokator in sich vereint und alle gängigen Feilensysteme abspeichert, kommt im neuen Design daher.

Außerdem läutet das NiTi-Feilsystem Endo ReStart eine neue Epoche in der Revision ein. Dank Endo ReStart Opener und den Endo ReStart Feilen mit spezieller Schneidengeometrie und konstantem Taper .05 kann das Füllmaterial effektiv aus dem Kanal befördert werden. Komet ist mit seinen Produktneuheiten breit aufgestellt, der Besuch lohnt sich. ◀

**Komet Dental
Gebr. Brasseler
GmbH & Co. KG**
Tel.: 05261 701-700
www.kometdental.de
Stand: A42

■ Das Innovationsrad bleibt bei Komet nicht stehen. Das Okklusiononlay-Set 4665ST wurde um zwei neue Schallspitzen ergänzt. Wenn mit einem dünnen Diamant-Finierer der Approximalkontakt eröffnet wurde, dann kommen die SFM6 (mesial) und SFD6 (distal) zum Glätten und Finieren der Approximalflächen zum Einsatz. Sie unterstützen auch die Kronenstumpfpräparation. Glatte Approximalflächen sind dank der Geometrie dieser Spitzen (breiter als rotierende Separierer) einfacher zu erzeugen. Zudem bleiben dank der einseitigen Belegung der Spitzen die Nachbarzähne unversehrt.

Sichere und effektive Gingiva-Retraktion

Retraktionspaste in praktischen Dosierkapseln mit innovativer, biegsamer Kapselspitze.



fadens mit der Paste minimiert das Blutungsrisiko.

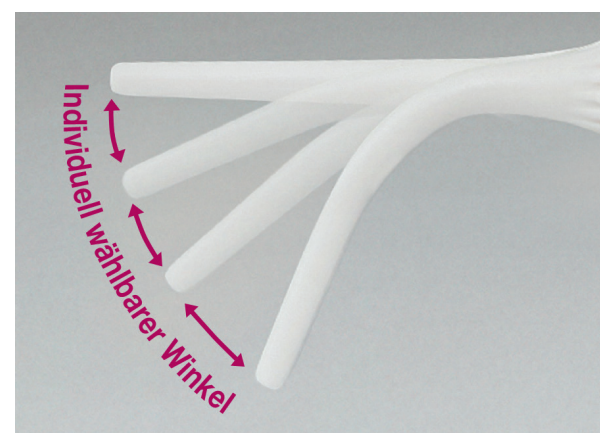
Das enthaltene Kaolin absorbiert effektiv orale Flüssigkeiten und sorgt nach circa zwei Minuten für eine trockene und saubere Präparation. Eine Lokalanästhesie ist in den meisten Fällen nicht erforderlich. Aufgrund der hygienischen Direktapplikation und speziellen Wirkstoffe gelingt die Gingiva-Retraktion mit Re-Cord bis zu 50 Prozent schneller. ◀

**KANIEDENTA
GmbH & Co. KG**
Tel.: 05221 3455-0
www.kaniedenta.de
Stand: F36

■ Re-Cord ist eine temporäre Retraktionspaste für die effektive Sulkuserweiterung - ganz ohne Faden. Die Paste mit Apfelaroma wird aus der neuen, materialsparenden Dosierkapsel direkt in den Sulkus appliziert. Zur Ausbringung der Paste können handelsübliche Applikatorpistolen verwendet werden.

Die innovative, biegsame Kapselspitze erleichtert den Zugang zu interdentalen Bereichen, da sich der Applikationswinkel individuell einstellen lässt. Durch den Verzicht auf einen separaten Applikationstip ergibt sich weniger Materialverwurf und eine deutliche Kostenersparnis.

Entsprechend der klinischen Situation und individuellen Arbeitstechnik kann Re-Cord als Alternative oder in Kombination mit konventionellen Retraktionsfäden benutzt werden. Wenn eine geringfügige Gingiva-Retraktion erforderlich ist, kann die Paste einfacher und gewebeschonender angewendet werden. Bei stark subgingivalen Präparationen ist eine Kombination von Faden und Retraktionspaste möglich. Das Abdecken des Retraktions-



Komposit mit Nanotechnologie

Megadenta bietet mit CAMOUFLAGE ein neues Füllungsmaterial.



■ CAMOUFLAGE® ist ein lichthärtendes Nano-Concept Füllungsmaterial für die direkte Verblendtechnik. Es kombiniert die typischen Eigenschaften von Füllungsmaterialien mit den Vorteilen der Nanotechnologie für die direkte Verblendtechnik in der zahnärztlichen Praxis. Eine geeignete Farbauswahl in Enamel-, Dentin- und Opaque-Massen ermöglicht ein sehr gutes Aufbauen und farbliches Anpassen der Verblendung. Zahnverfärbungen und Fehlstellen im Schmelz- und Dentinbereich lassen sich damit abdecken

und in der direkten Veneertechnik schichtweise aufbauen.

CAMOUFLAGE® ist in Einzelpackungen sowie als Sortiment über den Fachhandel erhältlich. Mehr erfahren Sie am Messestand oder unter www.megadenta.de ◀

**MEGADENTA
Dentalprodukte GmbH**
Tel.: 03528 453-0
www.megadenta.de
Stand: E85

Ultraschallchirurgie und Polymerisation auf neuem Niveau

Piezotome Cube und MINI LED active sind die Messehighlights von Acteon

■ Zur Fachdental Leipzig erwarten die Besucher des Messestandes von Acteon zahlreiche Produkt-highlights. Mit dem Piezotome Cube wird eine neue Generation der Ultraschallchirurgie präsentiert. Das Gerät bietet dank der D.P.S.I.-Technologie 30 Prozent mehr Leistung und noch mehr Sicherheit im Weichgewebe. Sechs Keramikringe im Piezotome Cube LED-Handstück erreichen die hohe Schneidleistung. Damit erweitern nicht nur Osteotomien, sondern auch die schonende Extraktion von Zahnwurzeln, Bone Spreading sowie der interne und externe Sinuslift das chirurgische Spektrum jedes Anwenders.

Darüber hinaus läutet die MINI LED active die Lichthärtung 2.0 ein. Die Polymerisationslampe liegt stabil und sicher auf der Ar-

beitsfläche, ohne wegzurollen. Sie emittiert 10 Sekunden lang mit voller Leistung und gibt nach 5 Sekunden Polymerisation ein Blinklichtsignal ab. Der Ladestand des integrierten, leichten Akkus kann über eine Kontrollanzeige jederzeit eingesehen werden. Pro Akkuladung sind rund 100 Polymerisationszyklen durchführbar. Außerdem ist auch der Betrieb über ein Universal-Netzteil (Kabel-/Steckerverbindung) möglich. Die Leistung der Lampe beträgt 1.492 mW/cm² (Ø 7,5 mm Lichtleiter). ◀

**Acteon Germany
GmbH**
Tel.: 02104 956510
www.de.acteongroup.com
Stand: D52



Sichern Sie sich diese limitierte Behandlungseinheit zu
speziellen Konditionen!

CLESTA II Limited Edition

- Spezieller Polsterbezug in „Hightech Mountain Grey“
- Speifontäne in der Farbe „Silver Metal“

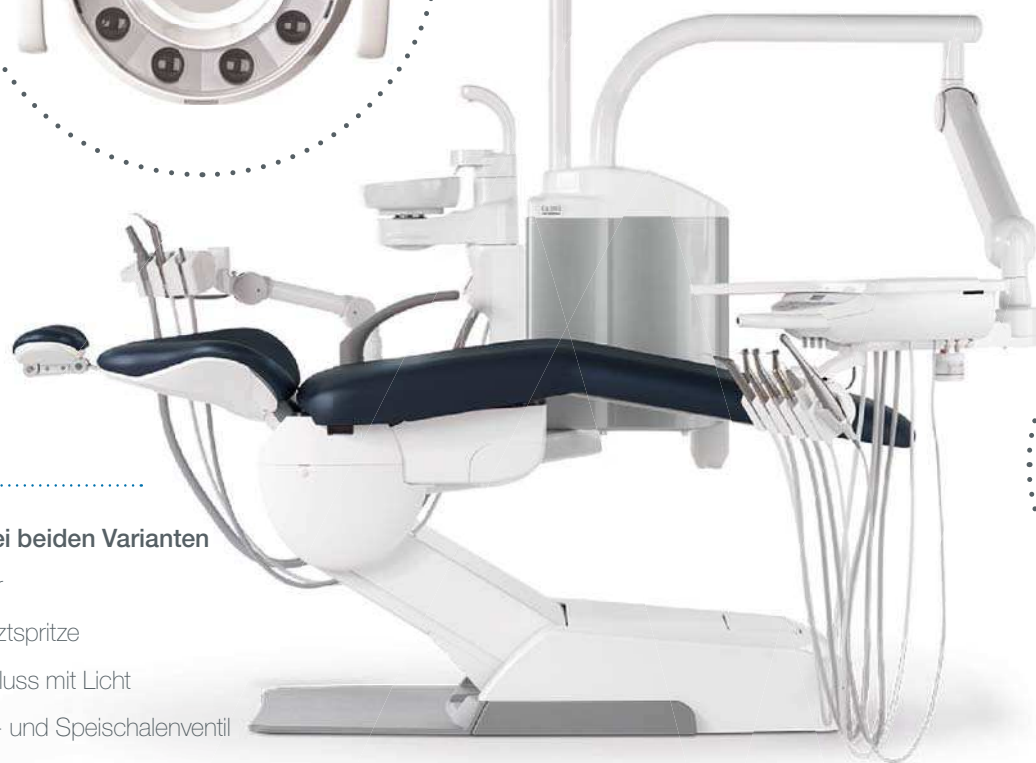


Clesta II mit
DENTAL LEUCHE
900

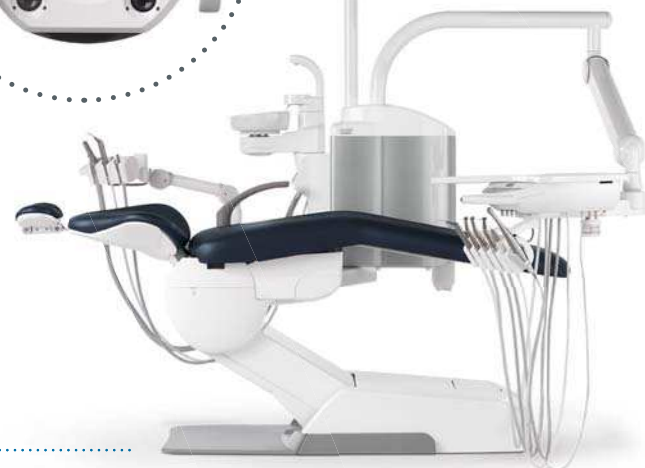
**Besuchen
Sie uns
auf der:**

**FACH
DENTAL
LEIPZIG**

**Halle: 1
Stand: D82**



Clesta II mit
DENTAL LEUCHE
300



Ausstattung bei beiden Varianten

- Clesta II Holder
- Luzzani 6-F Arztspritze
- Turbinenanschluss mit Licht
- Dürr Platzwahl- und Speischalenventil
- höhenverstellbarer Assistenzarm
- Luzzani 3-F Helferinspritze
- Speischale aus Porzellan
- kleiner Sauger und großer Sauger mit Kugelgelenk

Sonderausstattung Limited Edition 900

- Bien Air MX2 LED, 1. Motor, kollektorlos
- Bien Air MX2 LED, 2. Motor, kollektorlos
- Satelec ZEG Newtron Lux LED
- Metasys Wasserentkeimung, DVGW konform
- OP Leuchte 920-U, LED
- Softpolster für Patientenliege

Sonderausstattung Limited Edition 300

- Bien Air MCX LED, 1. Motor, kollektorlos
- Bien Air MCX LED, 2. Motor, kollektorlos
- Satelec ZEG Newtron ohne Licht
- Bottle System (DCI)
- OP Leuchte 320-U, LED

CLESTA II
Limited Edition

2

1

3

Zuverlässigkeit

Partner von:

