



Katja Mannteufel

© Olena Yakobchuk/Shutterstock.com

## Prophylaxe – unbedingt altersgerecht!

**HERSTELLERINFORMATION** Die demografische Entwicklung zeigt es deutlich: Deutschland wird immer älter (Grafik). Dabei bleibt die Zahnschubstanz der Älteren deutlich länger erhalten (DMSV). Für die Zahnheilkunde bedeutet das im Umkehrschluss, dass sich die Zahnerkrankungen weiter ins Alter verlagern und damit auch in erhöhtem Maße Pflegebedürftige betroffen sind (DMSV). In Zukunft müssen sich Zahnärzte demzufolge verstärkt auf ältere, sogar hochbetagte bzw. physisch und psychisch eingeschränkte Patienten einstellen.

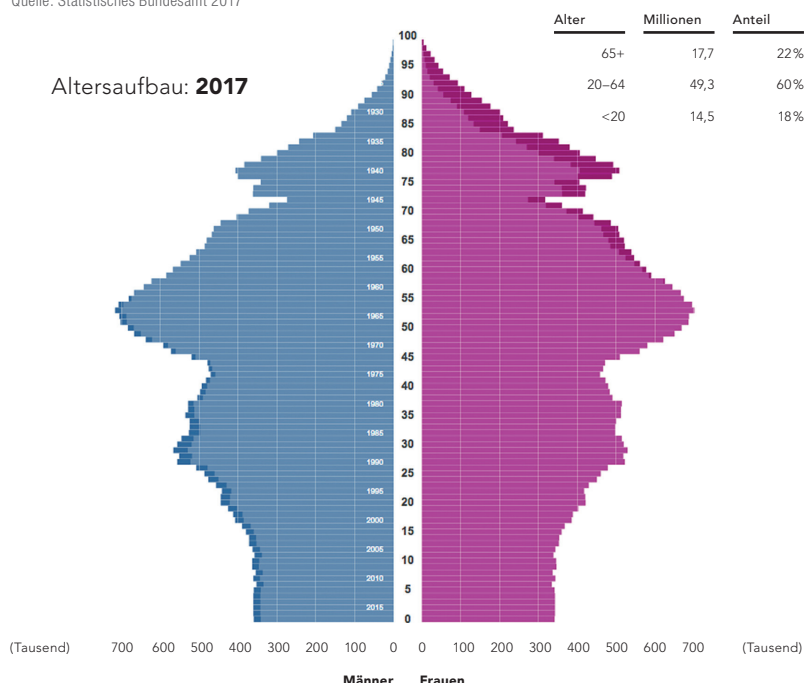
Für den familiengeführten Dentaltechnik-Spezialisten W&H steht stets der Mensch im Mittelpunkt: Die Bedürfnisse und Wünsche von Anwendern und Patienten sind die Maßgabe des Unternehmens bei Entwicklung und Herstellung. Das Produktsortiment aus dem Hause W&H bietet Präzisionsinstrumente und -geräte für die Behandlung aller Altersklassen – selbstverständlich auch für die Versorgung im Rahmen der Alterszahnheilkunde mit all ihren Herausforderungen, Besonderheiten und Facetten. Denn dafür bedarf es individualisierter Therapien und rascher Handlungsfähigkeit. W&H unterstützt die Behandler dabei.

### Bedeutung der (Zahn-)Gesundheit

Die Zahngesundheit hat unmittelbare Auswirkungen auf die Allgemeingesundheit. So ist zum einen ein gesunder

### 13. koordinierte Bevölkerungsberechnung für Deutschland.

Quelle: Statistisches Bundesamt 2017





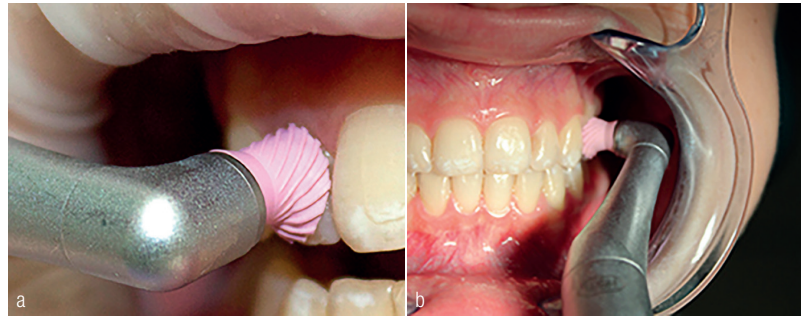
Infos:  
W&H Proxeo Winkelstücke

Zahnhalteapparat grundlegend für eine ausgewogene, nährstoffreiche Ernährung. Zum anderen können sich Erkrankungen in der Mundhöhle negativ auf die Herz-Kreislauf- oder Nierenfunktion auswirken. Eine altersgemäße Funktion und Ästhetik des Zahnhalteapparates steigert zudem die Lebensqualität erheblich. Ziel muss es also sein, den Zahnhalteapparat auch im Alter gesund zu erhalten bzw. etwaige Erkrankungen optimal und zeitnah zu behandeln, um Mangelernährung, Bakteriämie oder anderen Einschränkungen mit entsprechenden Folgen vorbeugen zu können.

### Altersgerechte Prophylaxe

Ältere Menschen haben heute mehr im Mund verbliebene Zähne als früher. Nur noch jeder achte Senior zwischen 65 und 74 Jahren ist zahnlos; im Jahr 1997 war es noch jeder vierte. So besitzen diese jüngeren Senioren fünf eigene Zähne mehr als noch 1997. (DMSV) Demzufolge nimmt der Bedarf an Prophylaxe zu. Weiterhin erhöht sich mit zunehmendem Alter der Pflegebedarf, wobei Pflegebedürftige zwar weniger eigene Zähne haben, aber mehr Karies als die gesamte Altersgruppe der 75- bis 100-Jährigen.

**Proxeo von W&H – die kompakte Lösung für die perfekte Zahnprophylaxe:** a) Mit Proxeo und den Polierkappen von W&H ist ein effizientes und substanzschonendes Arbeiten möglich. b) Das ergonomische Design des Proxeo-Winkelstückes unterstützt effizientes Arbeiten selbst bei beengten Platzverhältnissen.



Alarmierend ist auch, dass knapp ein Drittel der Menschen mit Pflegebedarf nicht mehr selbst in der Lage sind, eine adäquate Mundpflege eigenständig zu betreiben. Mit erhöhtem Pflegebedarf steigt die Zahl derer proportional an. Überdies sind zwei Drittel der Pflegebedürftigen nicht mehr in der Lage, sich zur Behandlung in eine Zahnarztpraxis zu begeben (DMSV). Ein steigender Prophylaxebedarf, chronische Erkrankungen und Multimorbidität bei älteren Patienten sind Hürden, denen sich Zahnärzte mit der richtigen Ausstattung beruhigen stellen können.

### Equipment für besondere Fälle

Das Unternehmen W&H hält dafür nicht nur die geeigneten modernen Technologien bereit; vielmehr sind diese in

Funktion und Design so beschaffen, dass die Therapie möglichst schonend und stressfrei verläuft. Sicher, einfach und so zeitsparend wie möglich sind die Attribute, auf die es ankommt. Entscheidend ist dabei der Einsatz geeigneter Turbinen, Hand- und Winkelstücke. Für die professionelle Zahnreinigung, die vor allem auch bei älteren Menschen weiterhin fester Bestandteil der Prophylaxemaßnahmen sein sollte, hält W&H mit dem Winkelstück Proxeo und den W&H Polierkappen eine durchdachte Lösung bereit. Die Screw-in- oder Snap-on-Technik sorgt dabei für ein schnelles Arretieren der Kappen, um die Wartezeit für die Patienten so gering wie möglich zu halten. Gemeinsam im Einsatz punkten Proxeo und die W&H Polierkappen mit einer hohen Adaptionfähigkeit und ermöglichen so eine substanzschonende Politur, ohne das Zahnhartgewebe zu er-



Die Mikroturbine TK-94 ist für die minimalinvasive Behandlung in der Alterszahnheilkunde ein starker Partner.



Infos:  
Synea Vision Mikroturbine TK-94 L



wärmen. Mit den vorhandenen Außenlamellen verbleibt das Gemisch aus Polierpaste und Speichel garantiert auf den Zähnen, wodurch ein unangenehmes Wegspritzen oder Verlaufen ausgeschlossen werden kann. Das Handling in schwer zugänglichen Arealen oder bei geringer Patientencompliance wird durch den zierlichen Kopf des Winkelstücks und die kurzen Kappen erleichtert. Schließlich soll auch im Alter Prophylaxe noch das sein, was es ist: Wellness für die Zähne, die der weiteren Gesunderhaltung dient.

Auch hinsichtlich der Hygieneeigenschaften überzeugt das Proxeo-Winkelstück mit einer glatten und kompakten Oberflächenbeschaffenheit. Nach der Wischdesinfektion kann die Vorreinigung im Thermodesinfektor erfolgen, die Sterilisation im Autoklaven. Zur Behandlung von Risikopatienten bietet sich überdies das Proxeo-Handstück in Kombination mit Einweg-Winkelstücken an.



**Die Synea Vision Mikroturbine TK-94 L** eignet sich besonders für minimalinvasive Eingriffe, wie sie zum Beispiel in der Alterszahnheilkunde notwendig sind.

## Klein mit großer Wirkung

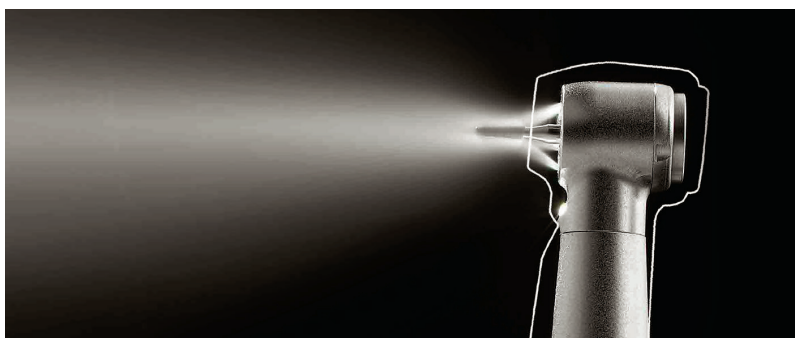
Für minimalinvasive Eingriffe ist die Mikroturbine TK-94 gerade bei einem eingeschränkten Zugang zum Patientenmund das Mittel der Wahl: sei es durch eine geschwächte Kiefermuskulatur, einen Mangel an Geduld des Patienten oder die notwendige Behandlung. Der 9mm kleine Durchmesser des Turbinenkopfes mit einer Kopfhöhe von 17,2mm wirkt weniger verunsichernd auf den Patienten, sorgt für einen guten Zugang und eine optimale Sicht auf die zu behandelnde Stelle – auch, wenn mehrere Instrumente wie Mundspiegel oder Absaugkanüle zeitgleich zum Einsatz kommen. Exaktes Arbeiten bei einem angenehmen Behandlungsgefühl und einer zugleich verbesserten Kooperation des Patienten sind die Folge. Weiterhin zeigt sich die Mikroturbine mit 14 Watt äußerst leistungsstark. Ein hochwertiges Keramikugellager und optimierte Strömungsverhältnisse sorgen dabei für einen ruhigen und vibrationsfreien Lauf ohne störende Geräusche, wovon besonders ängstliche oder unerfahrene Patienten profitieren. Mit nur 39 Gramm ist die Turbine obendrein ein echtes Leichtgewicht und beugt, auch dank ihrer ergonomischen Form und eines rutschfesten Griffprofils, Ermüdungserscheinungen beim Behandler vor. Ein zügiges wie effizient-gründliches Arbeiten zum Wohle des Patienten wird damit unterstützt. Der 5-fach-Spray reinigt die Behandlungsstelle zuverlässig und kühlt auf angenehme Weise. Die kratz-feste Oberfläche macht die Mikroturbine widerstandsfähig und langlebig und minimiert die Störanfälligkeit im eng getakteten Praxisalltag. Gerade für anspruchsvolle Behandlungen pflegebedürftiger Menschen ist dieser Aspekt

nicht außer Acht zu lassen. Selbstverständlich bietet die TK-94 außerdem die Möglichkeit der Thermodesinfektion und Sterilisation, was das Risiko von Kontaminationen minimiert und die Turbine somit zu einem rundum zuverlässigen Begleiter in der Alterszahnheilkunde macht.

## Patienten im Fokus

Im Bereich der anspruchsvollen Alterszahnheilkunde bietet W&H professionelle und lösungsorientierte Konzepte. Dabei sind Design und Funktion auf die spezifischen Anforderungen des überaus sensiblen Bereichs der Zahnheilkunde abgestimmt: immer zum Wohle des Patienten und unter Berücksichtigung der oftmals spezifischen Behandlungssituation, die den Einsatz eines fein abgestimmten, aber dennoch vielseitigen Equipments nötig macht. Als Familienunternehmen weiß W&H um die gesellschaftliche Bedeutung älterer Menschen – schließlich sind sie es, denen die nachfolgenden Generationen vieles verdanken.

Bilder, soweit nicht anders vermerkt:  
W&H Deutschland GmbH



**Kleiner Kopf mit großem Nutzen:** Mit einem Kopfdurchmesser von nur 9mm und einer Gesamtkopfhöhe von 17,2mm mit eingespanntem 16mm-Bohrer profitieren vor allem Patienten mit geringer Mundöffnung, wie ältere Menschen.

## INFORMATION

### W&H Deutschland GmbH

Raiffeisenstraße 3b  
83410 Laufen/Obb.  
Tel.: 08682 8967-0  
office.de@wh.com  
www.wh.com

Infos zum Unternehmen



Infos zur Autorin

