



Abb. 1: „Embellished Elegance“ am Beispiel der Praxis von Shahin Rostami aus Fürstenfeldbruck. – Abb. 2: „Honest Materials“ am Beispiel der Praxis von Dr. Marcus Riedl aus Stein.

Mit stilvollen Designtrends Statements setzen

Die Designlinien von Dentsply Sirona Treatment Centers „Embellished Elegance“, „Honest Materials“, „Cheerful Patterns“ und „Pure Shapes“ schaffen vier unterschiedliche emotionale Welten: „Jede der vier Linien vermittelt andere Eindrücke, löst unterschiedliche Emotionen aus und setzt Ästhetik anders um“, sagt Susanne Schmidinger, Leiterin Produktmanagement bei Dentsply Sirona Treatment Centers, „Zahnarztpraxen definieren sich selbstverständlich über qualitativ hochwertige medizinische Behandlungen. Doch eine dazu passende hochwertige Einrichtung, die den individuellen Stil des Behandlers unterstreicht, trägt dazu bei, die Praxis zu positionieren und bei den Patienten einen bleibenden positiven Eindruck zu hinterlassen.“ Ob klassisch, minimalistisch oder außergewöhnlich: Designtrends bieten die Möglichkeit, einen Charakter auszustrahlen, Geschmack und Vorlieben zu präsentieren und ein Statement zu setzen. Ein durchdachtes Design, das Farb-, Licht- und Materialgestaltung mit funktionalen Abläufen und innovativen Medizinproduk-

ten verbindet, schafft neben einem smarten Workflow ein positives Ambiente für das Praxisteam und die Patienten. „Wenn sich Behandlungsteam und Patient wohlfühlen und alle Handgriffe nahtlos ineinander übergehen, sind wir dem optimalen Workflow schon sehr nahe“, so Susanne Schmidinger weiter.

„Embellished Elegance“

Unaufgeregt und gleichzeitig voller Eleganz in der Ausstrahlung in der Verbindung von innovativer Technologien und Materialien, akzentuiert durch extravagante, glamouröse Details – so präsentiert sich die Linie „Embellished Elegance“. Anwender, die es geschmackvoll, edel und auserlesen mögen, fühlen sich hier wohl.

„Honest Materials“

Die Linie „Honest Materials“ steht für ein nachhaltiges Design, das moderne Technologien und ursprüngliche Materialien zusammenführt. Das Ambiente vermittelt ein Gefühl von Heimat, Authentizität und Verbundenheit mit traditionellen Werten. Patienten fühlen sich hier sofort geborgen.

„Cheerful Patterns“

Experimentierfreude, zwanglose Kombinationen und humorvolle Details kennzeichnen den Trend „Cheerful Patterns“. Frische, kräftige und fröhliche Farben treffen auf unkonventionelle Formen und hinterlassen so einen unverwechselbaren Eindruck. Dafür sorgen die Farbtöne Signalrot, Ocker gelb und Saphir. In Kombination mit Carbon, Carrara-Marmor und neutralem Weiß wirken diese Farben belebend und überzeugen durch hochmodernes junges Design und moderne Technologien.

„Pure Shapes“

„Pure Shapes“, der Designtrend für eine stilvolle, geradlinige und minimalistische Einrichtung überzeugt mit transparenten Farben, die Ruhe ausstrahlen. Das Ambiente wirkt hygienisch, puristisch, aber keinesfalls klinisch kühl. Trendige, individuell gesetzte Farbakzente setzen besondere Highlights des Wohlfühlens.

**Dentsply Sirona –
The Dental Solutions Company**

Tel.: +43 662 2450-0
www.dentsplysirona.com



Abb. 3: „Cheerful Patterns“ am Beispiel der Praxis von Dr. Johannes Schinz aus Bad Nenndorf. – Abb. 4: „Pure Shapes“ am Beispiel der Praxis von Dr. Michael Langhammer aus Ulm.

Dentsply Sirona
[Infos zum Unternehmen]

Zukunftsorientierte Schnittstelle für Instrumente

Praxisgründer und Systemumsteller können mit der vielseitigen Systemschnittstelle Roto Quick von W&H ihre Praxis zukunftssicher machen. Denn vor allem bei zentralen Elementen wie den Behandlungseinheiten werden strategisch langfristige Entscheidungen getroffen, welche sich auch in der Zukunft bewähren müssen. Als Systemschnittstelle zur Übertragung von Medien (Luft, Wasser) sowie elektrischer Versorgung und digitale Kommunikation zwischen dem Versorgungsschlauch der Dentaleinheit und primär luftbetriebenen Übertragungsinstrumenten nimmt die Roto Quick-Kupplung dabei eine Schlüsselfunktion ein und entscheidet indirekt auch über die Wahl des restlichen Geräteequipments.

Die zukunftsorientierte Schnittstelle ermöglicht den Einsatz der innovativen W&H Primea Advanced Air Technologie und bietet in Verbindung mit W&H Synea Vision Turbinen dank 5-fach Ring LED+ eine schattenfreie Ausleuchtung des Behandlungsfeldes. Darüber hinaus stellt die Roto Quick-Kupplung das leichteste und am besten ausbalancierte System in Kombination mit der Synea Turbine dar. Sie ermöglicht zudem eine zukunftsorientierte digitale Datenkommunikation, die insbesondere bereits bei Primea Advanced Air eine grundlegende funktionelle Rolle spielt.



Mit dem neuen W&H GoodieBook profitieren Praxisgründer und Systemumsteller vom Vorteilsangebot, bestehend aus einer Synea Vision Turbine und einem Proxeo Air Scaler und erhalten im Paket eine W&H Roto Quick-Kupplung. Daneben finden sich im GoodieBook weitere ausgewählte Angebote aus den Bereichen Restauration/Prothetik, Prophylaxe, Oralchirurgie/Implantologie sowie Hygiene.



W&H Deutschland GmbH

Tel.: 08682 8967-0
www.wh.com

Optimaler Workflow: offen, konsistent, digital

Viele Prozesse in der Zahnheilkunde und Zahntechnik basieren auf analogen Daten, die sekundär digitalisiert werden. Ferner verhindern nicht vorhandene, geschlossene oder fehlerbehaftete Schnittstellen einen durchgängigen Prozessablauf.

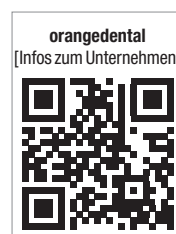


Mehrwerte, gleichermaßen für Anwender und Patienten, entstehen sowohl durch die primäre digitale Datenakquisition als auch durch die anschließende Fusion dieser digitalen Daten. Einen derartigen konsistenten Workflow (dentflow™) haben die Schwesterfirmen orangedental GmbH & Co. KG und die Dental Innovation GmbH in Kooperation entwickelt. Sie verfügen mit ihrem gemeinsamen Produktportfolio über sämtliche hierzu benötigten Schlüsseltechnologien, die alle für den dentflow™ bezüglich ihrer Schnittstellen optimiert sind.

Der Workflow ist dabei offen und erlaubt die Fusion von DICOM-, XML- und STL-Daten mittels standardisierter Schnittstellen. Mit der Software byzz nzt bietet orangedental eine offene Software-Plattform. Damit kann die Praxis ihren Workflow und die Wertschöpfung individuell gestalten und wird nicht wie bei anderen Herstellern in proprietäre Lösungen gezwungen. Das byzz nzt Control Center zeigt alle digitalen Befunde eines Patienten (DICOM, STL, XML, Bild-/ Dokumentenformate) interaktiv und individualisierbar auf einen Blick. Das neue Modul byzz nzt 3D ermöglicht einfaches und schnelles Matching von DICOM- und STL-Daten. So können z.B. 3-D-Röntgendatensätze und ein optischer Modellscan präzise für Simulation und Planung übereinandergelegt werden. Durch die Einbeziehung der individuellen Kieferbewegungen, Gelenkräume und Okklusionskontakte durch den Freecorder®BlueFox – auf DICOM- und/oder CAD-Ebene – werden Befunde noch besser verständlich und erlebbar, die Diagnostik für den Arzt erleichtert sowie die Compliance des Patienten verbessert. Das Ergebnis kann einfach an alle offenen CAD/CAM-Systeme für die weitere Produktion übergeben werden. In Kombination mit dem strahlungsreduzierten DVT/OPG-Multifunktionsgerät GREEN 15 (FOV 15 x 15) oder GREEN nzt 16 (FOV 16 x 9), mit hochauflösenden fast-scan CEPH-Optionen, ein sehr attraktives Angebot für beispielsweise die KFO-Praxis.

orangedental GmbH & Co. KG

Tel.: 07351 47499-0
www.orangedental.de



Bestens beraten zur Traumpraxis

Die Wunschvorstellungen eines (angehenden) Praxisinhabers stellen oftmals große Herausforderungen an die räumlichen und gestalterischen Voraussetzungen. Mit einem kompetenten Pla-



nungspartner wie dental bauer steht der Erfüllung von Praxisräumen nichts im Wege. Nach einer umfassenden Bedarfsanalyse durch kompetente Innenarchitekten und Dentalplaner wird gemeinsam ein stimmiges Gesamtkonzept geformt, bei dem Funktionalität, Materialien, Beleuchtung, Form und Farbe ganz auf die Wünsche des Praxisinhabers und dessen Arbeitsabläufe zu-

geschnitten sind. Zudem bietet das Dentaldepot die technische Planung für die dentalmedizinischen Einbauten sowie die Bereiche Elektro, Sanitär und EDV. Kunden profitieren dabei von der langjährigen Erfahrung in Bezug auf die architektonische und ergonomische Praxisplanung unter Beachtung aller gesetzlichen Auflagen sowie von umfassenden Serviceleistungen wie einer persönlichen Zusammenstellung der individuellen Praxisausstattung mit Produkten aller namhaften Hersteller. Durch das kreative Können und einer großen Portion Einfühlungsvermögen der Planer zusammen mit dem Wissen um Praxisabläufe, dem technischen Hintergrund und viel Erfahrung, bietet dental bauer dem Kunden die Sicherheit, bei auftretenden Fragen und Problemen immer eine zielführende Antwort zu bekommen. Das Ergebnis kann sich sehen lassen.



dental bauer GmbH & Co. KG

Tel.: 0800 6644718
www.dentalbauer.de

Behandlungseinheit zu Sonderkonditionen

Zu einem besonderen Anlass gehört auch ein besonderes Outfit: Pünktlich zu den Fachdental-Messen im Herbst verlängert das japanische Unternehmen Belmont aufgrund der hohen Nachfrage den Aktionszeitraum für die Clesta II „Limited Edition“ bis zum 31.12.2017.

Als einer der weltweit größten Hersteller von Behandlungseinheiten hat die Belmont Takara Company Europe GmbH ihren zuverlässigen Bestseller noch attraktiver „verpackt“ und für Interessierte zwei Vorteilspakete geschnürt, die keine Wünsche offenlassen. Die Kunden haben die Wahl zwischen der Sonderausstattung 300 mit der OP Leuchte Typ 320-U-LED oder der Limited Edition 900 mit zusätzlichen Extras wie einem WEK-Modul für komfortable und automatisierte Wasserentkeimung sowie der OP Leuchte Typ 920-U-LED. Beide Varianten zeichnen sich durch den hochwertigen Polsterbezug „Hightech Mountain Grey“

sowie die Speifontäne in der Farbe „Silver Metal“ aus, allerdings sind auch andere Optionen möglich. Das Modell Holder mit



hängenden Instrumentenschläuchen sowie höhenverstellbarem Assistenzarm passt sich nicht nur allen individuellen Behandlungskonzepten an, sondern findet auch in kleinen Räumen Platz. Die bewährte hohe Betriebssicherheit und niedrige Folgekosten zeichnen natürlich auch die Clesta II „Limited Edition“ aus. Interessierte sind herzlich eingeladen, sich persönlich am Messestand zu überzeugen und sich diese limitierten Behandlungseinheiten zu speziellen Konditionen zu sichern.



Belmont Takara Company Europe GmbH

Tel.: 069 5068780
www.belmontdental.de

Neues 2-D-/3-D-Röntengerät erhöht Diagnose- und Patientensicherheit

Was ist sinnvoller, zwei- oder dreidimensionales Röntgen? Die Antwort hängt letztlich vom einzelnen Patientenfall ab – doch um für alle Fälle gerüstet zu sein, bieten sich 2-D-/3-D-Kombinationssysteme als vielseitige Allrounder an. Morita stellt als Vorreiter im Bereich Röntgen moderne Diagnoselösungen für sichere Befunde in der

Zoomrekonstruktionsfunktion Neuberechnen, die eine Rekonstruktion einer 80 µm- aus einer 125 µm-Voxel-Aufnahme erlaubt (Zoom Reconstruction Function) – und das ganz ohne eine neue Aufnahme anfertigen zu müssen.

Auch die Panoramaaufnahmen werden mithilfe neuer Technologien revolutioniert: So analysiert der Adaptive Focal Point (AFP) mehrere Schichten von akquirierten Bildern und setzt aus jedem Bereich der optimalen Panoramaschicht ein neues Bild zusammen, während die Funktion Adaptive Gray Scale (AGS) für perfekten Kontrast sorgt. Zudem kann der Anwender die Aufnahmeschicht an den Zahnbogen anpassen (Optionen: schmal, standard und breit). Ergänzend kommt hier eine spezielle Aufnahmefunktion für kleinere Kinderkiefer (Pediatric Panorama) hinzu, die einen gezielteren und kürzeren Röntgenprozess erreicht und somit Dosis sowie Aufnahmezeit reduziert. Im Bereich der Cephalometrieaufnahmen kann der Anwender drei verschiedene Aufnahmen wählen, um die Röntgenbelastung des Patienten zu verringern.



Für eine exakte Patientenpositionierung bietet Veraview X800 eine Panorama-Scout-Funktion, mit deren Hilfe der Anwender im Vorfeld einer 3-D-Aufnahme den Untersuchungsbereich auswählt. Der C-Arm fährt dann automatisch in die optimale Position, um die 3-D-Aufnahme zu erstellen. Das neue Face-to-Face-Design trägt zudem dazu bei, bei der Ausrichtung der Laserlichtvisiere eine ideale Kommunikation zwischen Zahnarzt und Patient sicherzustellen – darüber hinaus lässt sich die Gerätehöhe bequem auch an Rollstuhlfahrer anpassen.

Der Veraview X800 kombiniert diese neuen Features mit dem bewährten, einzigartigen R100-Sichtfeld in Form eines Reuleaux-Dreiecks, das nur den für die Diagnose wesentlichen Teil erfasst und die Strahlendosis gegenüber der konventionellen Zylinderform deutlich reduziert. Das breite Spektrum von elf Fields of

View (FOV) deckt sämtliche Behandlungsgebiete von der Mund-Kiefer-Gesichtschirurgie, Implantologie, Parodontologie, Endodontie, Kieferorthopädie bis hin zur allgemeinen Zahnheilkunde ab. Das System kann sich aufgrund seiner eleganten Formsprache und der attraktiven Farbgebung auch im Praxisraum sehen lassen: Das hochwertige Design repräsentiert den Qualitätsanspruch auch nach außen und wurde erst kürzlich mit einem IF Design Award in Gold ausgezeichnet.

Das System kann sich aufgrund seiner eleganten Formsprache und der attraktiven Farbgebung auch im Praxisraum sehen lassen: Das hochwertige Design repräsentiert den Qualitätsanspruch auch nach außen und wurde erst kürzlich mit einem IF Design Award in Gold ausgezeichnet.



Mund-Kiefer-Gesichtschirurgie, Implantologie, Parodontologie, Endodontie sowie Kieferorthopädie bereit und präsentierte auf der IDS 2017 den revolutionären neuen Veraview X800. Dieser bündelt eine für ein 2-D-/3-D-Kombinationsgerät einzigartige Bildqualität mit zahlreichen neuen innovativen Features. Das Ergebnis sind aussagekräftige Röntgenbilder für ein breites Einsatzspektrum – die Sicherheit des Patienten stets im Blick.

Bei Morita nimmt der Sicherheitsaspekt in der Produktentwicklung eine elementare Rolle ein – in Bezug auf die Präzision der Diagnose sowie auf den Zahnarzt und seinen Patienten. Mit dem neuen Röntgensystem Veraview X800 erhält der Anwender nun eine noch brillantere Bildqualität mit einer Auflösung von 2,5LP/mm MTF 10 Prozent, die einzigartig für ein Kombinationsröntgensystem ist. Dies ermöglicht gestochen scharfe 3-D-, Panorama- und Cephalometrieaufnahmen – sowohl in einem 180°- als auch in einem 360°-Modus. Um die Bildschärfe weiter zu verbessern und Artefakte sowie Verzerrungen auf ein Minimum zu reduzieren, besitzt Veraview X800 einen horizontalen Röntgenstrahl, der sehr detailreiche 3-D-Aufnahmen erzeugt. Verschiebt der Anwender den horizontalen Röntgenstrahl um fünf Grad, wird der störende Schatten des harten Gaumens bei Panoramaaufnahmen unterdrückt. Die Röntgenbilder lassen sich zudem im Nachhinein mithilfe einer



J. Morita Europe GmbH
Tel.: 06074 836-0
www.morita.com/europe



Produktdesign mit zeitloser Ästhetik

Die Firma Karl Baisch plant und fertigt individuelle Raumlösungen für die medizinische Praxis und Klinik. Prozesse ergonomisch abzubilden, hygienischen Anforderungen gerecht zu werden und darüber hinaus die Investition durch nachhaltiges Design zu sichern, das sind wesentliche Grundsätze der entworfenen Konzepte. Seit Jahrzehnten beliefert das niederbayrische Unternehmen Zahnarztpraxen und Krankenhäusern mit hochwertigen, praxistauglichen Produkten und ist so zu einer festen Größe bei der Planung und Installation medizinischer Einrichtungen geworden. Neben der Funktionalität und den vielen Detaillösungen, welche die tägliche Arbeit des Zahnarztes erleichtern, sind es vor allem zwei Eigenschaften, die den Baisch-Produkten zu dauerhafter Popularität verhelfen: höchste Qualität und innovatives Design. Zudem garantiert die Karl Baisch GmbH im Bereich Service eine höchste Kundenorientierung bei Planung, Installation und darüber hinaus.

Karl Baisch GmbH
Tel.: 09931 89007-0
www.baisch.de

Praxis- und Labormöbel: Individuell und hochwertig

Jahrzehntelange Erfahrung im Bereich medizinischer Praxis- und Labormöbel machen Ziegler Design zu einem Spezialisten bei der Planung und Umsetzung ganzheitlicher Praxis- und Laborkonzepte. Dabei bietet das Unternehmen für sämtliche in Praxen und Laboren vorkommenden Räume nicht nur entsprechend gefertigte Individualmöbel an, sondern unterstützt das Praxisteam ganzheitlich – von der persönlichen Beratung über die Konzeption im firmeneigenen Planungsbüro bis hin zum professionellen Einbau der – mit meisterlicher Handwerksqualität und modernen, computergesteuerten Maschinen – maßgefertigten Komplettlösung. Ziegler Design ist der Experte für den individuellen Innenausbau.



Ziegler Design
Tel.: 0991 99807-0
www.ziegler-design.de

Naturschauspiele auf hochauflösenden Screens

Mit atmosphere healthcare bringt Ambiviro eine audiovisuelle State-of-the-Art-Lösung in Praxen und Kliniken. Das Angebot umfasst neben Beratung, Installation und Inbetriebnahme drei Pakete. Sie bestehen aus unterschiedlichen Monitoren, Apple-Technologie und immersiven Naturfilmen. Insbesondere Angstpatienten im



Dentalbereich profitieren von der beruhigenden Wirkung. Das sehr aufwendig produzierte Filmmaterial mit einem speziellen Slow-Movement-Verfahren hat einen meditativen Effekt. Der Betrachter versinkt in die brillanten Bilder auf hochauflösenden Screens und mit Originalsound. Er entspannt, vergisst, lässt die Seele baumeln. Die räumliche Integration der Natur liegt bereits seit Jahren im Fokus von Architektur und Design. Wissenschaftler bescheinigen ein deutlich besseres Gesunden und Angstlösung in naturnaher Umgebung. Der Trend, Räume durch biophile Akzente zu „enturbanisieren“, ist schon lange da. Und somit der wachsende Bedarf an Lösungen.

Seit 2011 dreht das atmosphere-Team an den Orten, wo die Natur ihr Bestes gibt. Ambiviro ist deutschlandweit mit Vertriebs- und Installationsteams aufgestellt und bereit, die Räumlichkeiten der Dental- und Healthcare-Industrie mit atmosphere-Installationen aufzuwerten. Der Full-Service ist unkompliziert, umgehend und verbindlich.

AMBIVIRO GmbH
contact@ambiviro.com
www.ambiviro.com

Wenn Designklassiker erneut gewinnen

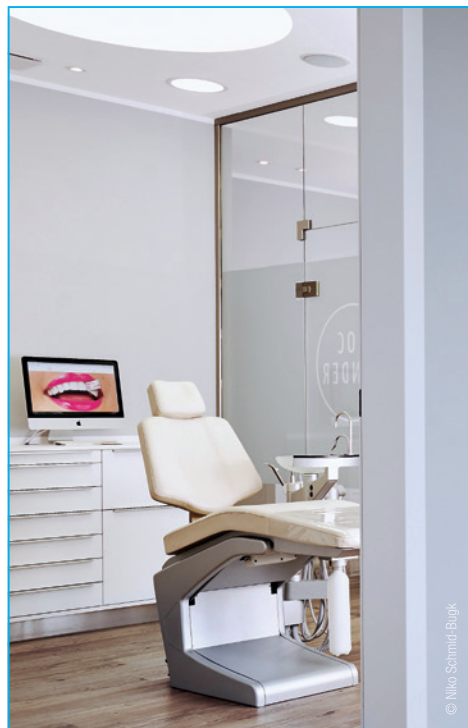
MIKRONA gratuliert DocSander herzlich zum Erreichen der Gewinnerrunde des Designpreises 2017 für Deutschlands schönste Zahnarztpraxis. Nach der Villa Maxilla in Lippstadt gehört damit erneut eine hochwertige Kieferorthopädische Praxis mit ORTHORA 200 Einheiten zu den Prämierten der begehrten Auszeichnung. Als Schweizer Traditionsunternehmen und europäischer Marktführer vereint MIKRONA Funktionalität und Ästhetik in Produkten höchster Qualität. Das ergonomische und kompakte Design des ORTHORA begeistert bereits seit 1959 Kieferorthopäden und Designer auf der ganzen Welt. So erhielt der ORTHORA 200 den red dot product design award und den Good Design Award Chicago Atheneum. „Für uns ist es sehr wichtig, ästhetische Produkte zu entwickeln, einmalige Designklassiker“, sagt Fabio Fagagnini, CEO der MIKRONA

TECHNOLOGIE AG. „Gleichzeitig legen wir viel Wert auf Kompaktheit sowie bestmöglichen Komfort für Behandler und Patienten. Die gesamte Steuerung geschieht über Pedale, ob Einstellen der Mikromotoren oder Lichtregelung. Die Polster sind weich, widerstandsfähig, glatt und wie die gesamte Technik sehr lange haltbar. Alle Instrumente lassen sich modular anbauen und über den gesamten Lebenszyklus nachrüsten.“ Vollständig aus Metall und Aluminium gefertigt und individuell lackiert, können Kieferorthopäden aus verschiedenen Farben wählen, je nach Geschmack und individuellen Wünschen. Als Mittelpunkt des Praxiszimmers fügt sich der ORTHORA 200 somit harmonisch in das Design ein, hebt sich aber gleichzeitig deutlich von der Praxisausstattung ab.

MIKRONA TECHNOLOGIE AG

Tel.: 0331 7403828

www.mikrona.com



Dentaleinheiten mit Zukunft

Funktionalität, Qualität, Ästhetik – die Anforderungen an eine neue Dentaleinheit sind vielfältig. Doch neben den unerlässlichen Funktionen, einer hochwertigen Verarbeitung und einem ansprechenden Design ist vor allem der Komfort entscheidend. Dieser bezieht

sich nicht nur auf das Wohlbefinden des Patienten, sondern auch auf die Annehmlichkeiten für den Zahnarzt. Als Zahnarzt verbringt man bis zu acht Stunden täglich an der Dentaleinheit – und das über durchschnittlich 15 Jahre. Dieser Zeitraum wird etwa als Lebensdauer einer Einheit angesetzt. Deshalb lohnt es sich, bei der Wahl dieses Arbeitsgeräts besonders auf die Qualität zu achten. Sparsamkeit kann sich durch ungünstige Ergonomie einer Behandlungseinheit auf die eigene Gesundheit auswirken, kostet langfristig Zeit und Nerven. Wer hingegen mit einer etwas höheren Investition bei der Anschaffung rechnet, kann auf zusätzliche Features setzen. Neben der ergonomischen Arbeitsposition des Behandlers stehen dabei die intuitive Bedienung und die ideale Unterstützung von zahnärztlichen Therapieangeboten wie Endodontie und Implantologie durch optionale Funktionen im Vordergrund. Automatisierte Hygieneprozesse sparen zusätzlich Zeit. So können täglich zahlreiche Behandlungen reibungslos, effektiv und zugleich behandlerfreundlich ablaufen. So zahlt sich die Investition in Qualität langfristig aus. Wer sich hierzu umfassend informieren möchte und individuelle Beratung sucht, wendet sich am besten an einen Fachberater eines Dental-Depots. Nähere Infos unter www.vandervende.de



van der Ven – Dental GmbH & Co. KG

Geschäftsstelle Rhein-Ruhr

Tel.: 02102 1338-0

www.vandervende.de

Form follows function

ULTRADENT ist bekannt für seine Premium-Behandlungseinheiten, die, in Bezug auf Design, Verarbeitungsqualität und Bedienungs-komfort, zugleich Qualität und Ausstattung auf höchstem Niveau



präsentieren. Für die nächste Entwicklungsstufe wurden nun viele Details neu definiert. Die neuen Premium-Modelle verfügen über innovative Neuheiten und erweiterte Ausstattungsmöglichkeiten. Dazu gehören im Besonderen neue Design-Elemente, verbunden mit funktionellen Verbesserungen, die den Praxisalltag erleichtern, die Arbeit für Behandler und Assistenz unterstützen, die Hygiene-maßnahmen vereinfachen und den Komfort für den Patienten er-höhen.

Sofort ins Auge fallen dabei die Design-Details 2017 mit fließenden, gut zu reinigenden Formen und die neu gestaltete Wassereinheit mit einer größeren Speischale. Ein ganz besonderer Clou ist, dass die Reinigung der Schläuche für die Instrumentenantriebe in das Zahnarztelement U1600 integriert werden konnte. Das bedeutet kurze und damit schnelle Wege für den regel-mäßigen Hygieneaufwand.

Die Instrumentenköcher von Arzt- und Assistenzele-ment sind per Knopfdruck abnehmbar und sterilisierbar. In diesem Zusammenhang wurde auch das Griffsystem neu konzipiert; alle Griffe von Traytisch, OP-Leuchte und Zahnarztelement sind kompatibel.

Eine wichtige Entwicklung wurde außerdem für den Antrieb des Patientenstuhls realisiert und kommt dem Zahnarzt und dem Patienten zugute. Ein neuer Hoch-leistungsmotor und eine neue Steuerung ermöglichen Softstart und Softstopp, mit komfortablem Bewegen des Patienten durch vibrationsfreien, schnellen Lauf. Und für den Herbst 2017 gibt es eine weitere Neuheit: Neben Schwebetischgerät und Cart-Version steht in Kürze auch ein Zahnarztgerät mit motorgesteuerter Längsverschiebung an der Einheit zur Verfügung. Sie dürfen gespannt sein auf eine innovative Umsetzung

eines Zahnarztgerätes mit Gleitbahn. Damit beweist ULTRADENT einmal mehr, warum die Münchener Dental-Spezialisten seit über 90 Jahren zu den führenden Unter-nehmen für hochwertige Behandlungseinheiten gehören.

ULTRADENT Dental-Medizinische Geräte GmbH & Co. KG
 Tel.: 089 420992-70
 www.utradent.de

Die Beiträge in dieser Rubrik basieren auf den Angaben der Hersteller und spiegeln nicht die Meinung der Redaktion wider.

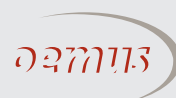
IMPRESSUM

Ein Supplement von **ZWP** **ZAHNARZT WIRTSCHAFT PRAXIS**

Verlagsanschrift

OEMUS MEDIA AG, Holbeinstraße 29, 04229 Leipzig, Tel.: 0341 48474-0, kontakt@oemus-media.de, www.oemus.com

Chefredaktion	Dipl.-Päd. Jürgen Isbaner (V.i.S.d.P.)	Tel.: 0341 48474-321	isbaner@oemus-media.de
Redaktion	Antje Isbaner Marlene Hartinger	Tel.: 0341 48474-120 Tel.: 0341 48474-133	a.isbaner@oemus-media.de m.hartinger@oemus-media.de
Anzeigenleitung	Stefan Thieme	Tel.: 0341 48474-224	s.thieme@oemus-media.de
Grafik/Satz	Josephine Ritter	Tel.: 0341 48474-144	j.ritter@oemus-media.de
Druck	Dierichs Druck+Media GmbH & Co. KG, Frankfurter Straße 168, 34121 Kassel		



15. JAHRESTAGUNG DER DGKZ

VORANKÜNDIGUNG



15. und 16. Juni 2018
Lindau – Inselhalle Lindau

www.dgkz-jahrestagung.de



Thema:

Cosmetic Dentistry – State of the Art

Veranstalter:

OEMUS MEDIA AG
Holbeinstraße 29 | 04229 Leipzig
Tel.: 0341 48474-308 | Fax: 0341 48474-290
event@oemus-media.de | www.oemus.com

Wissenschaftliche Leitung:

Deutsche Gesellschaft für Kosmetische Zahnmedizin e.V



Faxantwort an **0341 48474-290**

Bitte senden Sie mir die Programminformation für die
15. JAHRESTAGUNG DER DGKZ zu.

Titel, Name, Vorname

E-Mail-Adresse (Für die digitale Zusendung des Programms.)

Stempel

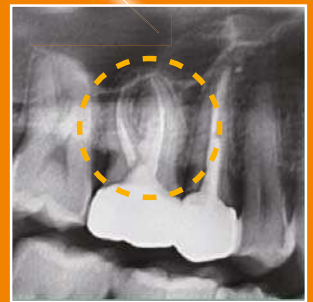
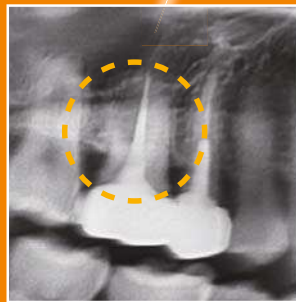
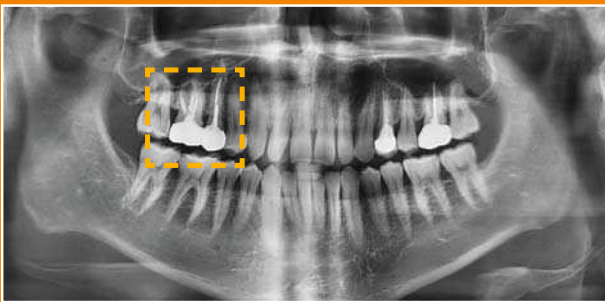
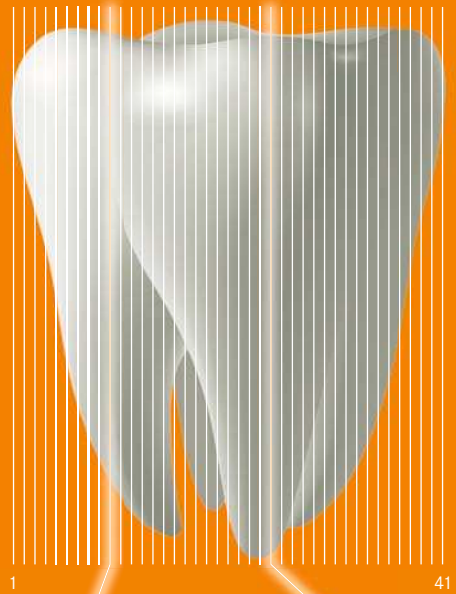
ZMP spezial 9/17

Eine Klasse für sich

PaX-i INSIGHT 2,5D*

In **41** Schichten alles sehen!

Weltneuheit



Das **ERSTE** Panoramaröntgen mit 41 Schichten über den gesamten Zahnbogen. **ALLE WURZELN SEHEN!** 49µm Sensor – höchste Auflösung. Extrem schnell! Als echte Panoramaaufnahme abrechenbar. (2,5D* = 2D in 41 Schichten) Praxisintegration durch byzz[®]next.

Optional mit Fast Scan CEPH **1,9 Sek. WELTREKORD!**

Fragen Sie Ihren orangedental Fachhändler.

www.orangedental.de | +49 (0)7351 474 990

orangedental
premium innovations

