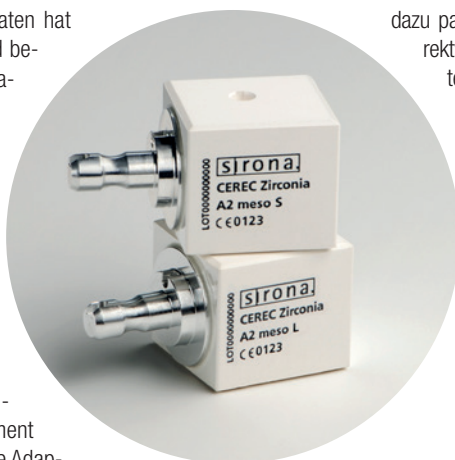


Implantatversorgung

## Direktverschraubte Kronen mit Vollzirkon

Zur prothetischen Versorgung von Implantaten hat sich in den vergangenen Jahren Zirkonoxid bewährt. Kronen und Brücken aus diesem Material können mit dem innovativen CEREC Zirconia Workflow sicher und sehr schnell direkt in der Praxis hergestellt werden. Mit dem CEREC Zirconia meso Block bringt Dentsply Sirona nun ein Produkt auf den Markt, das die hervorragenden Eigenschaften des Materials Zirkonoxid mit einem effizienten klinischen Protokoll verbindet. Das transluzente Zirkonoxid bietet mehrere Vorteile: Es ist sehr fest und biokompatibel. Dies sorgt gemeinsam mit der Verschraubung, die den Zement überflüssig macht, für eine gute und reizlose Adaption der Gingiva. Der CEREC Zirconia meso Block ist in dieser Form einzigartig auf dem Markt. Der CEREC Zirconia meso Block besteht aus einem transluzenten, voreingefärbten Zirkonoxid. Die Krone kann trocken gefräst und anschließend in etwa 24 Minuten im CEREC SpeedFire gesintert werden. Zusammen mit den



dazu passenden TiBases lassen sich individuelle direktverschraubte Kronen herstellen, die viele Vorteile bieten: Die metallische Abutmentbasis vermeidet an der Innengeometrie Abriebe bei Mikrobewegungen, TiBase und Krone lassen sich extraoral zusammenfügen. Risiken, wie sie durch unsaubere Klebestellen entstehen können, können so ausgeschlossen werden. Die Abutmentkrone (TiBase plus Krone) lässt sich einfach auf dem Implantat verschrauben.

Dentsply Sirona  
The Dental Solutions Company™  
Tel.: +43 662 2450-0  
www.dentsplysirona.com

Infos zum Unternehmen



Desinfektionssystem

## Durchdachte Wasserhygiene für die Dentaleinheit

Trinkwasserverordnung, RKI-Richtlinien, Wasserproben oder einfach nur Infektionsschutz: Durchdachte Wasserhygiene ist mehr denn je ein Topthema in der Zahnarztpraxis. Zahnärzte sind als Praxisinhaber gefordert, sowohl die gesetzlichen Auflagen zu erfüllen als auch den Infektionsschutz (für Mitarbeiter und Patienten) sicherzustellen. Zugleich soll der Mehraufwand durch die eingesetzten Systeme und Lösungen möglichst gering gehalten werden. Mit den Wasserentkeimungssystemen WEK sowie WEK Light bietet ihnen METASYS die passende Lösung für ihren Infektionsschutz und gibt ihnen die Möglichkeit, den rechtlichen Auflagen zu entsprechen.

Das durch mikrobiologische Studien belegte Wirkungsspektrum des Desinfektionskonzentrats führt zu einer permanenten Entkeimung des dentalen Brauchwassers. Die kalkbindenden Stoffe des Konzentrats schützen zudem vor Kalkablagerungen in den wasserführenden Leitungen sowie in den Ventilen und schonen Turbinen sowie Hand- und Winkelstücke. Mit einer METASYS WEK werden sie zudem den Anforderungen der DIN EN1717 (integrierter freier Auslauf) nach den DVGW-Richtlinien gerecht.



Im Aktionszeitraum bis zum 31. Dezember 2017 erhalten Sie die Produkte METASYS WEK und WEK Light zu Sonderpreisen. Alle Infos zum Thema Wasserhygiene sowie eine umfassende Beratung erhalten Sie beim teilnehmenden Fachhandel.

METASYS Medizintechnik GmbH • Tel.: 02236 374242 • www.metasys.com

Infos zum Unternehmen



Abdrucknahme

## Das hoch standfeste A-Silikon für die Implantatabdrucknahme

Der Erfolg einer implantatgestützten prothetischen Restauration wird durch die Kombination von Know-how, Technik und hochwertigen Materialien erreicht. Um einen genauen Abdruck beim ersten Versuch zu gewinnen, sind Standfestigkeit, Elastizität, hohe Dimensionsstabilität und Präzision unerlässlich. Das alles bietet Hydorise Implant von Zhermack. „Mit hochwertigen Rohstoffen gefertigt, ist es ein Schritt nach vorne in der Welt der Implantat-Abdrucknahme“, so Nicola Rossi, Produktmanager bei Zhermack. „Wir haben ein A-Silikon geschaffen, das sich durch seine hohe Standfestigkeit, lang anhaltende Dimensionsstabilität und Biokompatibilität auszeichnet. Deshalb eignet es sich für die Implantologie, speziell für Abdrücke mit mehreren Implantaten.“ Zusätzlich ist Hydorise Implant starr, um die Implantatposition korrekt zu übertragen, präzise, hydrokompatibel, bis zu zwei Wochen formstabil und besitzt eine hohe elastische Rückstellung, die gegen Verformungen

beim Entfernen schützt. Hydorise Implant wurde so konzipiert, dass es sicher ist: biokompatibel, röntgenopak – sodass Reste unter dem Zahnfleisch leicht auf einem einfachen Röntgenbild sichtbar werden – und stabil nach der Desinfektion. Neben der Genauigkeit und Sicherheit können wir auch Komfort für den Zahnarzt und den Patienten hinzufügen: Es minimiert den Stress des Anwenders bei der Abdrucknahme dank der optimalen Verarbeitungszeit. Darüber hinaus reduzieren die kurze Mundverweildauer und der Minzduft das Unbehagen des Patienten bei der Abdrucknahme.

**Zhermack GmbH Deutschland**

Tel.: 05443 2033-0  
www.zhermack.de

Lokalanästhetika

## Schmerzfremie Betäubung durch computerassistierte Injektionen



CALAJECT™ unterstützt den zahnärztlichen Behandlungsalltag in mehrfacher Hinsicht: Es bietet Patienten eine sanfte und schmerzfreie Injektion, ermöglicht Behandlern eine entspanntere Arbeitssituation und fördert so das Vertrauen zwischen Zahnarzt und Patient.

Grund hierfür ist die intelligente und sanfte Verabreichung von Lokalanästhetika. Ein zu Beginn langsamer Fluss verhindert den Schmerz, der entsteht, wenn ein Depot zu

schnell gelegt wird. Selbst palatinale Injektionen können vorgenommen werden, ohne dass der Patient Unbehagen oder Schmerz empfindet. Der Griff um das Handstück verbessert die Taktilität und sorgt dafür, dass der Behandler während der Injektion in einer entspannten und ergonomischen Haltung arbeiten kann. Es sind keine Fingerkräfte nötig, sodass eine Belastung von Muskeln und Gelenken vermieden wird. Durch die Möglichkeit einer guten Finger-

stütze kann die Kanüle während der Injektion vollkommen still an einer Stelle gehalten werden. Das Instrument eignet sich für alle odontologischen Lokalanästhesien, da das System Programmeinstellungen sowohl für die intraligamentäre (PDLA) und die Infiltrationsanästhesie als auch für die Leitungsanästhesie hat.

Der computergesteuerte Fluss in allen drei Programmen ermöglicht das leichte Legen einer schmerzfreien Betäubung – selbst palatinal. Zusätzliche kostenaufwendige Verbrauchsstoffe sind nicht vonnöten. Es werden Standard-Dentalkanülen und -Zylinderampullen verwendet. Die Kontrolleinheit wird über einen hygienischen Touchscreen mit einer einfachen Programmwahl gesteuert.

Das Gerät lässt sich entweder mit einem Fußschalter bedienen, der im Lieferumfang enthalten ist, oder an schon bestehende Behandlungseinheiten anschließen.

**RÖNVIG Dental Mfg. A/S**

Vertrieb Deutschland  
Tel.: 0171 7717937  
www.ronvig.com

Guided Biofilm Therapy

## Effektive Lösung für Karies, Perio-Prävention und Versorgung

Der AIRFLOW® Prophylaxis Master ist die neueste Innovation von EMS. Das Gerät kombiniert die AIRFLOW®-Pulverstrahltechnologie und die PIEZON® No Pain-Technologie und bietet somit die beste Lösung für die moderne Prävention, Erhaltungs- und Parodontaltherapie. Entwickelt in Zusammenarbeit mit führenden Zahnärzten und Dentalhygienikerinnen, hat sich der AIRFLOW® Prophylaxis Master in über 100.000 Stunden technischer und klinischer Testdauer bewährt. Das Gerät besticht durch einzigartige Ergonomie, hohe Präzision, einfache Wartung, moderne Hygiene sowie elegantes Design. Zahnreinigungen können mit erwärmtem Wasser (25° bis 40° Celsius) durchgeführt werden. Behandler aktivieren alle Gerätefunktionen einfach über einen kabellosen Fußanlasser mit integrierter Boostfunktion. Mit AIRFLOW® Prophylaxis Master erleichtert EMS die intensive tägliche Anwendung. Die perfekte Abstimmung von Pulverkammern, Handstücken, Düsen und Pulvern (AIRFLOW® Pulver CLASSIC, AIRFLOW® Pulver PERIO und AIRFLOW® Pulver PLUS) gewährleistet eine bessere Vermischung von Luft, Pulver und externer Wasserführung. Das Ergebnis: keine Verstopfungen mehr, der Pulververbrauch wird reduziert, das Gerät bleibt noch länger einsatzbereit.



Externe Luft- und Wasserfilter ermöglichen einen einfachen Austausch und eine schnelle Überprüfung, während sich auch die internen Wasserleitungen leicht desinfizieren lassen.



**EMS Electro Medical Systems GmbH**

Tel.: 089 42716-10

[www.ems-company.com](http://www.ems-company.com)

Infos zum Unternehmen

Ausstattung

## Run auf Second-Life-M1 ungebrochen

Das in Pulheim bei Köln ansässige Unternehmen rdv Dental hat sich auf das Refitting gebrauchter, solider Behandlungsstühle spezialisiert – allen voran die Einheit M1. Als Klassiker unter den dentalen Behandlungseinheiten wurde der Erfolgsstuhl 1983 auf den Markt gebracht und ist seitdem eines der nachgefragtesten Produkte. Und dies aus guten Gründen: Die M1 ist solide, zuverlässig, nahezu unkaputtbar und folglich besonders wirtschaftlich sowie wertebeständig für den Praxisinhaber. Der Stuhl überzeugt zudem durch eine unkomplizierte und analoge Systematik bei robuster Technik, Qualitätsmaterialien innen sowie außen und einer daraus resultierenden Langlebigkeit. Obwohl der Klassiker heute nicht mehr produziert wird, ist die M1 noch immer verfügbar – als Second-Life-Behandlungseinheit, refittet bei rdv Dental. Gebrauchte Einheiten werden hier vollständig in ihre Einzelteile zerlegt sowie gereinigt, Verschleißteile erneuert und die gesamte Einheit neu zusammengesetzt. Dabei ist jede M1 nach dem Manufakturgedanken individuell konfiguriert, Lieferung und Montage erfolgen bundesweit.

Auch nach dem Kauf ist rdv Dental vollumfänglich für seine Kunden da: Sämtliche Verschleiß- und Ersatzteile sind für rdv-Kunden



Infos zum Unternehmen

dauerhaft verfügbar. Selbstverständlich bietet rdv Dental neben Sirona/Siemens weitere Second-Life-Einheiten wertiger Hersteller, wie von KaVo an.

All dies und vieles mehr kann täglich im Pulheimer Showroom nach telefonischer Voranmeldung besichtigt werden, um den Begriff *gebraucht* bei rdv neu zu definieren.

**rdv Dental GmbH** • Tel.: 02234 4064-0 • [www.rdv-dental.de](http://www.rdv-dental.de)

Komposit

## CAD/CAM-Werkstoff unterstützt Bruxismusbehandlung

Knirschen, Pressen, Abradieren – In unserer stressgeplagten Gesellschaft avanciert Bruxismus allmählich zur neuen Volkskrankheit. Schienen helfen zwar bei den typischen Beschwerden, verhindern jedoch nicht dauerhaft die Schäden an den Zähnen. Minimalinvasive Kauflächenveneers aus CAD/CAM-Komposit zur Korrektur der Bisslage schaffen effektiv und auf ganz natürliche Weise Abhilfe. Mit dem eigens entwickelten CAD/CAM-Werkstoff LuxaCam Composite stellt DMG ein neuartiges Konzept zur Behandlung von Bruxismus vor. Erstmals gelingt es mithilfe des innovativen Materials, konservierende und prothetische Rekonstruktionen vorzunehmen, die langfristig zu einer funktionellen Kiefergelenkposition führen. Nach eingehender Diagnostik erfolgt die Korrektur der Bisslage direkt mit individuell gefertigten Kauflächenveneers. Dadurch wird die genaue okklusale Einstellung optimiert und die ideale Versorgung auf ganz natürliche Weise ohne störende Fremdkörper im Mund ermittelt. Das Material in gewohnter DMG-Qualität eignet sich zur Herstellung resilienzfähiger Kauflächenveneers genauso wie zur Fertigung von



Onlays und Teilkronen. Dank seines dentinähnlichen Elastizitätsmoduls verfügt das CAD/CAM-fräsbare Composite über eine stoßdämpfende Wirkung und ist besonders antagonistenschonend. Aufgrund des angenehmen Kaugefühls entscheiden sich deshalb immer mehr Patienten für kompositbasierte Lösungen zur definitiven Versorgung. Gleichzeitig sorgt die funktionelle Formulierung der hoch vernetzten Polymer-

Matrix bei LuxaCam Composite für eine besonders hohe Transparenz: So fügt sich das hochästhetische Material durch den ausgeprägten Chamäleon-Effekt harmonisch in die natürliche Zahnreihe ein.

**DMG**

Tel.: 0800 3644262 (kostenfrei)  
www.dmg-dental.com

Mundspüllösung

## Effektive Ergänzung zur mechanischen Plaquekontrolle

Die mechanische Entfernung von Zahnbelägen mit Zahnbürste und Zahnpasta in Kombination mit Interdentalraumhygiene ist nach wie vor die effektivste Methode, um Karies und entzündlichen Parodontalerkrankungen vorzubeugen. Diese Maßnahme stellt jedoch viele Patienten vor eine besondere Herausforderung und ist trotz intensiver Bemühungen oftmals nicht ausreichend erfolgreich.<sup>1,2</sup>

Auch bei Patienten mit Behinderung oder eingeschränkter manueller Geschicklichkeit, wie etwa im Alter, kann eine chemische Unterstützung der Plaqueentfernung angezeigt sein. Hier können Mundspüllösungen mit geeigneten antibakteriellen Wirkstoffen eine sinnvolle Ergänzung sein, da sie Bakterien in der „Restplaque“ abtöten oder deren weitere Vermehrung hemmen. Zu den aktiven Substanzen mit den besten klinischen Erfahrungen zählt die Wirkstoffkombination aus Aminfluorid und Zinnionen, die in meridol® Produkten enthalten ist. Die zweimal tägliche Anwendung von meridol® Zahnpasta plus Mundspülung bewirkt nachweislich eine Verbesserung der parodontalen Gesundheit verglichen mit Standardmaßnahmen der Mundhygiene ohne den Effekt der Aminfluorid-Zinnionen-Kombination.<sup>3</sup> Darüber hinaus können Zinn- und Zinksalze als

Bestandteil von Zahnpasten und Mundspüllösungen beispielsweise zur Mundgeruchshemmung (meridol® SICHERER ATEM Mundspülung)<sup>4</sup> oder als Erosionsschutz (elmex® ZAHNSCHMELZSCHUTZ PROFESSIONAL™ Zahnspülung)<sup>5</sup> einen klinisch relevanten Effekt bewirken.



- 1 Deinzer et al.: Finding an upper limit of what might be achievable by patients. Clin Oral Investig. 2017.
- 2 Fünfte Deutsche Mundgesundheitsstudie (DMS V), 2016.
- 3 Banach et al.: In vivo reduction of plaque and gingivitis by the meridol® system compared to standard oral hygiene measures. Czas Stomatol 60 (2007), 11–19.
- 4 Wigger-Alberti et al.: Efficacy of a new mouthrinse formulation on the reduction of oral malodour in vivo. J Breath Res. 4(2010) 017102.
- 5 Tolle et al.: Abstract 22. ORCA, 2012.

**CP GABA GmbH**

Tel.: 040 7319-0125  
www.cpgaba-professional.de

Software

## „Data Diary“-App übernimmt Datenmanagement bei Aufbereitungsprotokollen

Zahnärzte sind bekanntlich verpflichtet, die erfolgreiche Aufbereitung ihrer Instrumente lückenlos zu dokumentieren. Hierfür bietet Miele Professional jetzt eine besonders zeitsparende Lösung per App. Diese empfängt Chargenprotokolle automatisch vom Thermodesinfektor und ermöglicht so die Protokollerstellung per Tablet – ohne Kabel, USB-Stick oder sonstige Zwischenschritte.

Für die Helferinnen in der Zahnarztpraxis sind Übertragung, Freigabe und Archivierung der Aufbereitungsprotokolle ein täglich wiederkehrender Zusatzaufwand. Üblicherweise beginnt dies mit dem Überspielen der Daten per USB-Stick auf den Praxis-PC, oft von mehreren Chargen hintereinander. Und je mehr Daten abzuspeichern sind, desto länger werden die Helferinnen von ihren eigentlichen Aufgaben abgehalten.

Ab sofort bietet Miele Professional hierfür eine einfachere und schnellere Lösung. Mittels der neuen App, die unter dem Namen „Data Diary“ verfügbar ist, empfängt das Tablet direkt vom Thermodesinfektor die Aufbereitungsdaten. Dies geschieht sofort nach jedem Prozessschritt und ohne jeden Handgriff des Personals. Die Dokumentation als solche erledigt „Data Diary“ ebenfalls. Jeder verantwortliche Mitarbeiter identifiziert sich durch seine User-ID. Die App ist für das Betriebssystem Android verfügbar – und kompatibel mit allen Thermodesinfektoren der aktuellen Generation von Miele.



Miele & Cie. KG  
Tel.: 0800 2244644 • [www.miele-professional.de](http://www.miele-professional.de)

Restauration

## Hochästhetisches Füllungsmaterial für Front- und Seitenzähne



Hochästhetische Restaurationen können auch geübte Praktiker vor Herausforderungen stellen. Das klinisch bewährte Komposit IPS Empress Direct von Ivoclar Vivadent bietet bei breiter Farbauswahl gleichzeitig eine intuitive Anwendung. Die nun optimierten Oberflächeneigenschaften der besonders kleinen Füllkörper in IPS Empress Direct erleichtern die Handhabung in vielerlei Hinsicht. Das Material lässt sich leicht und gleichmäßig mit dem Cavifil-Injector anwenden. Durch seine äußerst geringe Klebrigkeit lässt es sich mühelos und präzise in die gewünschte Form bringen. Für klinische Sicherheit sorgt die sehr gute Adaptierbarkeit an die Kavitätenwände. Mit dem neuen

IPS Empress Direct System Kit erhält der Praktiker alle wesentlichen Massen an die Hand, die zur Herstellung ästhetisch anspruchsvoller Restaurationen erforderlich sind. Das Kit umfasst die beliebtesten Schmelz- und Dentinfarben als Basismaterial. Zur Ausarbeitung charakteristischer Besonderheiten insbesondere im Frontzahnbereich dient die IPS Empress Direct Effect-Farbe Trans Opal. Mit ihrem speziellen Mikro-Opal-Füller imitiert sie das komplexe Lichtspiel der natürlichen Opaleszenz in der Schneidekante nahezu perfekt. Um Effekte zu betonen, wird eine Übersichtung der Inzisalkante mit der transluzenten Farbe Trans 30 empfohlen. Müssen

zunächst starke Verfärbungen abgedeckt werden, kann IPS Empress Direct Opaque appliziert werden. Indikationsbezogene Grafiken in den Kits zeigen, wann sich welches Material am besten eignet. Das Composite ist in A–D-Farben eingeteilt. So kann der Anwender vom ersten Moment an kreativ arbeiten, ohne ein neues Farbkonzept erlernen zu müssen. 32 Farben in fünf Transluzenzstufen sorgen für eine große Flexibilität beim Herstellen naturnaher Restaurationen.

Ivoclar Vivadent GmbH  
Tel.: 07961 889-0  
[www.ivoclarvivadent.de](http://www.ivoclarvivadent.de)

## PRODUKTE

### HERSTELLERINFORMATIONEN



Mundspiegel

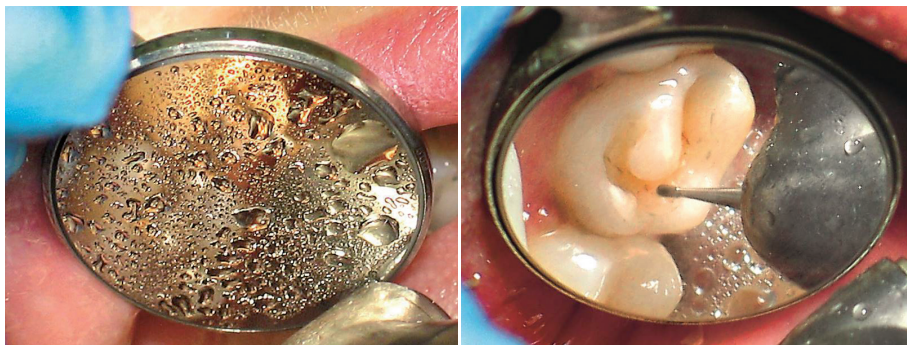
## Anhaltend klare Sicht durch selbstreinigende Spiegeloberfläche

Die Schweizer Firma I-DENT SA bietet Zahnärzten mit ihrem akkubetriebenen, voll autoklavierbaren und selbstreinigenden Mundspiegel EverClear ein durchgängiges Arbeiten ohne lästige Unterbrechungen. Die Ausstattung des EverClear mit einem Mikro-

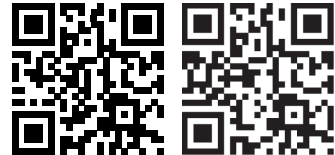
motor, der mit 15.000 Umdrehungen pro Minute die Spiegelscheibe dreht, ermöglicht es, dass Wasser, Schmutz, Speichel und Blut weggeschleudert werden und so durchgängig optimale Sicht, besonders bei anspruchsvollen Präparationen, gegeben ist. Somit wird nicht nur Zeit gespart, sondern auch eine erhöhte Produktivität erreicht, da unnötiger Arbeitsstress reduziert und die Augen durch eine konstant gute Sicht entlastet werden. Darüber hinaus erlaubt ein integriertes Mikromagnetsystem den schnellen Austausch der doppelseitig nutzbaren

Präzisionsspiegelscheiben, die auf modernstem Kugellager gleiten. Das innovative Präzisionsinstrument EverClear ist leicht und ergonomisch ideal geformt. Es begleitet so sinnvoll jedes Präparationsset, das mit Kühl-spray eingesetzt wird.

EverClear entspricht den stetig wachsenden Hygieneanforderungen und kann, mit Ausnahme der Akkus, voll sterilisiert werden.



Infos zum Unternehmen **Video: EverClear™**



**I-DENT**

Vertrieb Goldstein  
Tel.: 0171 7717937  
www.i-dent-dental.com

Preisvergleich

## Onlineplattform ermöglicht Produktübersicht auf einen Blick

Große Menge, kleiner Preis? Nicht immer sind große Gebinde oder Abnahmemengen wirklich billiger. Um die verschiedenen Packungsformen wirklich vergleichen zu können, muss man zunächst einen Grundpreis berechnen. Das kostet allerdings Zeit und verlangt einen gewissen Überblick. AERA beobachtet seit fast 25 Jahren die Preis-

entwicklung aller namhaften Lieferanten und listet diese auf der Preisvergleichsplattform AERA-Online auf. Damit werden nicht nur die verschiedenen Anbieter, sondern auch die jeweiligen Packungsformen auf einen Blick vergleichbar. Durch den die Packungsform übergreifenden Preisvergleich lässt sich beispielsweise häufig feststellen, dass große Abnahmemengen eigentlich überhaupt keine Kosteneinsparung bringen, von unnötiger Kapitalbindung oder überquellenden Lagerräumen ganz zu schweigen. In vielen Fällen sind kleine Gebinde absolut gesehen tatsächlich günstiger als die Großgebilde – und das sogar bei gleichen Lieferanten. „Ein Markendesinfektionsmittel für 4,95 EUR in der Literflasche macht den Anbieter attraktiv. Entsprechend überträgt sich die positive Erwartung auch auf die Großgebilde – und prompt landet der 5-Liter-Kanister für 26,99 EUR im Einkaufswagen“, so Horst Lang, Leiter Kundensupport bei AERA. „Diese direkte Vergleichbarkeit kann derzeit nur AERA bieten, da bei uns die verschiedenen Artikel- und Herstellernummern zu einer neuen, übergeordneten AERA-ID zusammengefasst und abgebildet werden. Hier zahlen sich natürlich auch 25 Jahre Erfahrung aus.“



**AERA EDV-Programm GmbH**

Tel.: 07042 3702-0  
www.aera-gmbh.de

Ultraschallaufsatz

## Neuer leistungsfähiger Allround-Ultraschallaufsatz

Mit dem Varios Ultraschallaufsatz G16 stellt NSK auf den Herbstmessen 2017 eine neue High-Performance-Spitze für die Verwendung an allen NSK Varios-Geräten vor. Das Hauptaugenmerk dieser Neuentwicklung lag auf einer hohen Leistungsfähigkeit für noch effizienteres Arbeiten. Nach ausgiebigen Feldtests und permanenten Verbesserungsmaßnahmen bestätigen nun führende Dentalhygienikerinnen: Der G16 Aufsatz ist ein überaus empfehlenswerter Allround-Aufsatz für die professionelle Zahnreinigung sowie die PA-Therapie. Dank seiner grazilen Form bietet der G16 Aufsatz ungehinderten Zugang nicht nur im supra-, sondern auch in den subgingivalen Bereich hinein sowie ein hervorragendes taktiles Empfinden für beste Kontrolle des Aufsatzes. G16 ist damit die erste Wahl im Recall und äußerst effizient bei mineralisierten Konkrementen. Der G16 Aufsatz ist ab sofort lieferbar. Der G16 Aufsatz kann auf allen NSK Varios 2-Handstücken betrieben werden.



NSK Europe GmbH

Tel.: 06196 77606-0 • [www.nsk-europe.de](http://www.nsk-europe.de)

Infos zum Unternehmen



## NEUGIERIG GEWORDEN?

Dann hat der rosa Elefant  
gute Arbeit geleistet.

Kunststoffprothesen

## Pflegemittel für Reinigung und Hochglanzpolitur

Prothesen, die mit einem natürlichen Glanz versehen sind, verleihen dem Patienten von Anfang an ein besonderes Tragegefühl. Protho Clean®, aus dem Hause Hager & Werken, ist ein vollsynthetisches Pflegemittel zur Reinigung und Hochglanzpolitur von Kunststoffprothesen. Das Spray dient zur ästhetischen Aufwertung der Präsentation von prothetischen Arbeiten. Protho Clean® hat zusätzlich einen frischen Minzgeschmack, welcher von Patienten als besonders angenehm empfunden wird. Zudem eignet sich Protho Clean® zum Entfernen von Poliermittel- und Monomerresten auf Zahnersatz. Das Pflegemittel ist einfach anzuwenden: Aufsprühen, kurz einwirken lassen und mit einem weichem Tuch abwischen.



Hager &amp; Werken

Tel.: 0203 99269-0

[www.hagerwerken.de](http://www.hagerwerken.de)

Infos zum Unternehmen

Sander Concept  
steht seit 1997 für:

- Kreatives Design
- High Quality Websites
- Wirksame Zahnarztwerbung

Suchen Sie auch mehr  
Neupatienten?

Rufen Sie uns einfach an:

 **0471 - 80 61 000**

**SANDER** CONCEPT

Marketing und Werbung für Zahnärzte

[www.sander-concept.de](http://www.sander-concept.de)  
[info@sander-concept.de](mailto:info@sander-concept.de)

## PRODUKTE

### HERSTELLERINFORMATIONEN



Digitale Volumetomografie

## Bewegungsartefakte ade: 3-D-Röntgen mit Planmeca Viso

Einzigartige Patientenpositionierung, freie FOV-Anpassungen und eine intelligente Korrektur von Patientenbewegungen: Das neue Röntgengerät Planmeca Viso ist der nächste Schritt in der digitalen Volumetomografie. Integrierte Kameras liefern eine Live-Videoansicht der Patienten auf dem Bedienpanel, über welches die komfortable Positionierung der Patienten und die individuelle Einstellung der Volumengröße erfolgen. Der 25 x 30 cm großflächige Flat-Panel-Sensor ermöglicht Scans, die den gesamten Kiefer- und Gesichtsbereich abdecken – ganz ohne Stitching. Neuaufnahmen bei lebhaften Patienten entfallen, da die neue Bewegungskorrektur Planmeca CALM immer scharfe Bilder liefert. Zusammen mit der Ultra-Low-Dose-Option sind so hochauflösende Aufnahmen bei geringer Strahlenbelastung der Patienten gewährleistet. Das neue Design des Aufnahmearms von Planmeca Viso bietet mehr Platz für Patienten und ermöglicht kürzere Aufnahmezeiten. In der Software Planmeca Romexis – dem Herzen des prothetischen Workflows – fließen alle Bildgebungsdaten in offenen Softwareformaten zusammen. Planmeca Romexis unterstützt verschiedene Arbeitsabläufe – von der 2-D-Bildgebung mit hohem Patientendurchsatz bis hin zur hoch spezialisierten, anspruchsvollen 3-D-Behandlungsplanung. Dem Behandler eröffnen sich eine Vielzahl von Anwendungen, die besonders im Bereich der Implantatprothetik heute wesentlich sind: die Diagnose von Knochendefekten, die Bildbearbeitung und die Bestimmung der Implantatposition nach Knochenangebot und prothetischen Bedürfnissen.



**Planmeca Vertriebs GmbH**

Tel.: 0201 316449-0

[www.planmeca.de](http://www.planmeca.de)

Infos zum Unternehmen

Home-Bleaching

## Smartes Zahnaufhellungssystem für die Praxis und zu Hause

Strahlend weiße Zähne sind attraktiv, unterstreichen die gepflegte Persönlichkeit und sind mehr denn je ein Schönheitsideal und damit ein weitverbreiteter Wunsch einer Vielzahl an Patienten. Für das professionelle Home-Bleaching bietet PERMADENTAL, der Komplettanbieter für Zahnersatz, mit permawhite ab sofort ein kosmetisches Zahnaufhellungssystem für die Zahnarztpraxis und zu Hause an. permawhite kombiniert durch seine spezielle Formel eine schonende Aufhellung der Zähne mit optimiertem Ergebnis: Durch die Gel-Konzentration aus 10 % HP Carbamid Peroxid und 3,5 % HP Wasserstoffperoxid werden Dehydratationen und Sensibilitäten während der Behandlung vermieden. Professionelles Bleaching beginnt laut geltender EU-Kosmetikverordnung in der Zahnarztpraxis. Mit permawhite können Patienten nach der einführenden Demonstration in der Zahnarztpraxis die weiteren Anwendungen zu Hause durchführen.



**PERMADENTAL GmbH**

Tel: 02822 10065

[www.permadental.de](http://www.permadental.de)

© Permadental



Endodontie

## Stumpfaufbaumaterial für zuverlässige und stressfreie Restaurationen

CLEARFIL™ DC CORE PLUS ist ein dualhärtendes (Licht- und Selbsthärtung) Zweikomponenten-Stumpfaufbaumaterial in einer Automixspritze für ästhetische und zuverlässige Restaurationen. Die selbsthärtende Eigenschaft dieses neuen Stumpfaufbaumaterials bietet die perfekte Lösung für schwer zugängliche Regionen im Wurzelkanal, welche nur bedingt mit Licht gehärtet werden können. Für alle anderen Bereiche können Sie die Aushärtung durch Licht beschleunigen. Bei Stumpfaufbaurestaurationen ist es wichtig, das Risiko einer Kontamination durch eine kurze und einfache Anwendung zu reduzieren. CLEARFIL™ DC CORE PLUS ist durch seine vereinfachte Anwendung und optimale Viskosität bestens für stressfreie Restaurationen geeignet.

CLEARFIL™ DC CORE PLUS kann nun in Kombination mit CLEARFIL™ Universal Bond Quick verwendet werden. Dank seiner hervorragenden Hafteigenschaften ist



CLEARFIL™ Universal Bond Quick die perfekte Ergänzung zu CLEARFIL™ DC CORE PLUS, wodurch exzellente klinische Langzeitergebnisse ermöglicht werden. Das neue innovative Universal-Bonding liefert optimale dauerhafte Ergebnisse ohne Wartezeit, ohne intensives Einreiben, ohne mehrfaches Schichten oder mehrfaches Applizieren. Ein zuverlässiges Bonding für alle direkten Restaurationen, Stumpfaufbauten, indirekte Restaurationen und Reparaturen.



Infos zum Unternehmen

**Kuraray Europe GmbH**  
**BU Medical Products**  
Tel.: 069 30535835  
[www.kuraraynoritake.eu](http://www.kuraraynoritake.eu)

Zubehör

## Bohrerstände mit wave-Konstruktion



Der neue BUSCH STERI-SAFEwave Bohrerstände aus Medical-Kunststoff überzeugt in Anwendung, Sicherheit und Hygiene. Die kombinierte Aufnahmekapazität von FG und WST-Instrumenten ist ein wesentlicher Vorteil und eine besondere Innovation dieses Bohrerständers. Die wave-Konstruktion mit unterschiedlichen Einsteckhöhen macht es möglich. Beim Transport und während der Wieder-

aufbereitung ist der Sicherungsbügel in geschlossenem Zustand arretiert und sichert das kombinierte Instrumentarium gegen Herausfallen. Der desinfizierbare und sterilisierbare Medical-Kunststoff ist zudem für alle praxisrelevanten Wiederaufbereitungsmaßnahmen geeignet. Die offene Konstruktion unterstützt eine bessere Durchströmung im Sinne einer optimalen und effektiven Wiederaufbereitung. Aufgrund seiner kompakten Abmessung lässt sich der STERI-SAFEwave in bestehende Hygienekonzepte einbinden (Sterilgutverpackung/-container). Die Reinigungsfähigkeit inklusive vorkontaminierter Medizinprodukte wurde durch ein externes Institut validiert und dokumentiert. Zur Systematisierung seiner Behandlungssätze hat der Anwender die Möglichkeit der Farbcodierung durch einzusetzende Silikonbänder, die auf der Bodenseite angebracht werden. Diese Silikonbänder sichern zudem einen rutschfesten Stand des STERI-SAFEwave.

**BUSCH & CO. GmbH & Co. KG**  
Tel.: 02263 86-0 • [www.busch.eu](http://www.busch.eu)

Digitale Zahnmedizin

## Einfach. Smarter. Behandeln.

Der digitale Fortschritt bringt nicht nur spektakuläre Neuentwicklungen, sondern erleichtert den Alltag in erheblicher Weise – auch in der Zahnmedizin. Die koreanische Firma Good Drs ist eines der Unternehmen, das diese digitalen Trends vorantreibt, um leistungsstarke Instrumente für die dentale Praxis zu produzieren. Good Drs nutzt Komponenten aus der Kommunikationselektronik für die Entwicklung modernster Geräte. Diese sind leistungsfähig, zuverlässig und vor allen Dingen preiswert, da die Bauteile größtenteils für den Massenmarkt konzipiert sind. Ob intraorale Kameras, hochwertige Polymerisationslampen oder präzise Endodontie-Messinstrumente: Alle Geräte haben gemeinsam, dass sie neueste Technologie mit den Erfordernissen des Praxisalltags verbinden. Ein weltweit führendes Gerät im Portfolio ist beispielsweise die intraorale Kamera Whicam Story3. Kabellos ist sie bequem in der ganzen Praxis anwendbar, lässt sich einfach intuitiv mit der eingebauten Sensormaus steuern und besitzt eine innovative Flüssiglinsse, deren Autofokus vom Makro bis zum Quadranten automatisch scharf stellt – und zwar in HD-Qualität.

Die drahtlose Whicam Story3 hat HD-Qualität, stellt dank Flüssiglinsse automatisch scharf und verwickelt nicht. Mittels eingebauter Maus kann das Bildprogramm direkt mit der Kamera bedient werden.

Good Doctors Germany GmbH  
Tel.: 0228 53441465 • www.gooddrs.de

Infos zum Unternehmen



Funktionsdiagnostik

## Funktionelle Prothetiken anhand individueller Unterkieferbewegungen



Mit SICAT Function, SICAT JMT+ und CEREC ist nun erstmals die Erstellung von prothetischen Restaurationen basierend auf den individuellen Unterkieferbewegungen des Patienten umsetzbar. Die mit dem Jaw Motion Tracker aufgenommenen Bewegungsdaten des Patienten werden in SICAT Function fu-

sioniert und erlauben die anatomiegetreue Darstellung der patientenindividuellen Bewegungen des Unterkiefers im 3D-Volumen. Darüber hinaus können mit SICAT Function alle notwendigen Parameter zur Programmierung des virtuellen Artikulators in CEREC unter Berücksichtigung anatomischer und

kinematischer Gesichtspunkte ermittelt werden. Dank automatischer Anpassung der Restaurationsvorschläge nach der Integration der Bewegungsdaten in CEREC ist erstmals die Erstellung von individuellen funktionellen Restaurationen möglich. Durch den Gipsmodellworkflow kann der Anwender alle Vorteile von SICAT Function auch ohne Röntgenscan am Patienten nutzen. SICAT Function eröffnet dem Anwender insgesamt vielfältige Optionen, so zum Beispiel auch die Bestellung der OPTIMOTION Therapie-schiene zur Behandlung craniomandibulärer Dysfunktionen, vollständig digital nach Planung in der Software.



Infos zum Unternehmen

SICAT GmbH & Co. KG  
Tel.: 0228 854697-0  
www.sicat.de

ANZEIGE

[www.winkelstueckeguenstiger.de](http://www.winkelstueckeguenstiger.de)

Handstücke · Winkelstücke · Turbinen · Schläuche · Kleingeräte · Rotoren · Pflegegeräte · Reparaturen aller namhaften Hersteller

über 5000 Produkte  
rund um das  
Thema Instrumente





Ausstattung

## Bewährte Digitalkamera jetzt noch schärfer

Ob Arbeitsmodell, Profilbild oder Einzelzahn, ob zur Patientenberatung, Präsentation, Verlaufskontrolle oder zur Dokumentation von Therapieschritten und Arbeitsprozessen: Die neue digitale Kompaktkamera EyeSpecial C-III von SHOFU stellt für jedes Motiv, jeden Blickwinkel und jede Entfernung ein professionelles Tool für die Dentalfotografie sowohl in der Zahnarztpraxis als auch im Labor dar. Gleichzeitig erleichtert sie mit ihren direkt auf einen Computer oder Tablet übertragbaren Aufnahmen dem Behandler die Patientenansprache und dem Patienten die Entscheidung über eine kosmetische oder prothetische Behandlung.

Neben der verbesserten Digitaltechnik überzeugt die Kamera auch durch ihr unkompliziertes und ergonomisches Handling: Sie lässt sich mit einem Gewicht von nur 590 g mühelos und verwacklungssicher mit einer Hand bedienen, ist wasserresistent, wischdesinfizierbar und jederzeit an die Zahnärztliche Assistenz delegierbar. Und mit den acht voreingestellten Aufnahmemodi, dem Kontrast-Autofokus und der integrierten Belichtungskontrolle mit patentiertem

FlashMatic-System liefert sie automatisch eine überzeugende Bildqualität mit maximaler Schärfentiefe und minimalem Fehlerrisiko.



SHOFU Dental GmbH • Tel.: 02102 8664-0 • www.shofu.de

Infos zum Unternehmen

Füllungen

## Glasionomerzement in Paste-Paste-Formulierung



Die australische Innovation riva cem von SDI ist ein kunststoffmodifizierter Glasionomerzement (KGIZ) in Paste-Paste-Ausführung. Er überzeugt speziell durch sparsame Anwendbarkeit und leichte Überschussentfernung, aber natürlich auch durch alle zentralen klinischen Eigenschaften eines guten Befestigungszements, also exzellente Haft-, Druck- und Biegefestigkeit. Die Paste-Paste-Formulierung lässt sich leicht aus der Doppelkammerspritze ausbringen, und die hohe Qualität der Mischung sorgt für gleichbleibend gute Resultate – jederzeit. Dank des patentierten ionoglass™ Füllers von SDI gibt riva cem nachhaltig Fluorid an das orale Milieu ab. Er ist auch BPA-frei und

zeichnet sich durch hervorragende Farbstabilität, hohe Transluzenz und außerordentliche Randdichtigkeit aus. riva cem ist zur Zementierung verschiedenster indirekter Restaurationen indiziert, z.B. metall- und kunststoffbasierte Inlays, Onlays, Kronen und Brücken, vollkeramische Restaurationen mit Aluminiumoxid- oder Zirkoniumoxidgerüst, kieferorthopädische Bänder und implantatgetragene Versorgungen.

SDI Germany GmbH

Tel.: 02203 925-0

www.sdi.com.au



## EverClear™

der revolutionäre Mundspiegel!

Die Spiegelscheibe von EverClear™ rotiert, angetrieben von patentiertem Mikromotor, mit 15.000 U/min. Bohrstaub und Spraynebel werden einfach weggeschleudert.



**You can't treat  
what you can't see!**

EverClear™ ist ausbalanciert und handlich und selbstverständlich 100% autoklavierbar.

**EverClear™ – und Sie sehen,  
was Sie sehen müssen!**

I.DENT Vertrieb Goldstein

Kagerbauerstr. 60  
82049 Pullach

tel +49 89 79 36 71 78  
fax +49 89 79 36 71 79

info@ident-dental.de  
www.i-dent-dental.com

Zahnbegradigung

## Transparentes Alignersystem schenkt Patienten neues Lächeln

Von der Identifizierung geeigneter Fälle über den Behandlungsplan bis zur Kontrolle der Therapieverläufe: Besonders eine klar strukturierte Vorgehensweise und die gleichzeitige Einbindung der innovativen Alignertechnologie stellen für den Zahnarzt eine relevante Erweiterung seines Praxisangebots dar. Er kann kompetent beraten und die komplette Therapie direkt in seiner Praxis durchführen. Das Resultat: In der Regel können Invisalign® Go-Anwender schon nach maximal drei Monaten selbstbewusster Lächeln als zuvor. Perfekter Partner für das System Invisalign® Go ist der intraorale Scanner iTero – er ermöglicht Invisalign-Anwendern, digitale Abdrücke für die digital unterstützte Diagnosestellung und Behandlungsplanung einzusetzen.

Beim Einsatz von iTero Digitalabformungen treten im Durchschnitt siebenmal weniger Probleme mit der Passgenauigkeit des Aligners auf! Vor der Behandlung mit Invisalign® Go durchläuft jeder Anwender einen Zertifizierungskurs (Onlinetraining und ein persönlicher Trainingstag mit praktischen Übungen) und erhält praktische Tipps und technische Unterweisungen zu digitaler Fotografie, Abformung, möglichen Zahnstellungskorrekturen und Anbringen von Attachments zur Zahnschwenkung. *Zertifizierungstermine für Invisalign® Go finden Sie unter [www.invisalign-go.de](http://www.invisalign-go.de)*



**Align Technology GmbH**  
Tel. 0800 2524990 • [www.invisalign-go.de](http://www.invisalign-go.de)  
Infos zum Unternehmen

Parodontitistherapie

## Bakterientest und genetische Risikobestimmung in einem



Parodontitis ist eine multifaktorielle Erkrankung, für die jeder Patient ganz individuelle Risiken mit sich bringt. Eine zentrale Rolle spielen dabei die bakterielle Belastung des Patienten sowie die individuelle, genetisch bedingte Entzündungsneigung. Mikrobiolo-

gische Analysen mit micro-IDent® bzw. micro-IDent®plus und die genetische Risikobestimmung mit GenoType IL-1 erfassen demnach die wichtigsten Faktoren für die Entstehung und Progression von Parodontalerkrankungen. Mit dem Kombitest Basis

bzw. Kombitest Plus können mit nur einem Auftrag beide vorgestellten Analyseformen zu besonders attraktiven Konditionen genutzt werden. So stehen schnell und umfassend therapie-relevante Informationen für eine fundierte Auswahl adjuvanter Antibiotika sowie für die Ermittlung sinnvoller Recallintervalle zur Verfügung. Dadurch kann die Therapie individuell an den Patienten angepasst und der Behandlungserfolg gesteigert werden. Denn ob eine Parodontitistherapie erfolgreich ist, hängt in den meisten Fällen davon ab, wie gut die Behandlung auf die Situation des Patienten abgestimmt ist.

**Hain Lifescience GmbH**  
Tel.: 00800 42465433 (kostenfrei)  
[www.micro-IDent.de](http://www.micro-IDent.de)

ANZEIGE

OEMUS MEDIA AG

### SCHLUSS MIT SUCHEN!

Traumjob finden. [www.zwp-online.info/jobsuche](http://www.zwp-online.info/jobsuche)



ZWP ONLINE MOBILE

Zubehör

## Zur präzisen Anwendung dentaler Flüssigkeiten und Gels

Die Sortimentreihe Microbrush® von Young Innovations präsentiert verschiedene Einwegapplikatoren. Alle sind biegsam und verharren ohne Rückfederung in der gewünschten Position. Nichtabsorbierende Fasern ermöglichen die hervorragende Aufnahme, Abgabe und punktgenaue Platzierung von Material. Zum Auftragen von Zement, Binde- und Ätzmittel, Kalziumhydroxidpaste, Versiegelung und Disclosing Solution ist der Microbrush®-Applikator bestens geeignet. Sein fester Bürstenkopf verhindert ein Vertropfen der Substanzen. Erhältlich sind die Größen regulär, fein und superfein in sieben Farben für unterschiedliche oder mehrstufige Behandlungen. Der Applikator Microbrush® X kommt in der Endodontie, bei Fissuren sowie dem Kleben von Stiften zum Einsatz. Er lässt sich um bis zu 90 Grad biegen, hat eine dünne, lange Spitze und ist damit prädestiniert für sehr enge Stellen. Der flexible Kopf mit kurzen Fasern erleichtert die gleichmäßige und exakte Dosierung von Material. Für besonders anspruchsvolle Aufgaben gibt es den Applikator TRU™ von Microbrush®. Sein zwölf Zentimeter langer Griff bietet maximale Kontrolle. Die Spitze kann doppelt gebogen werden, sodass auch

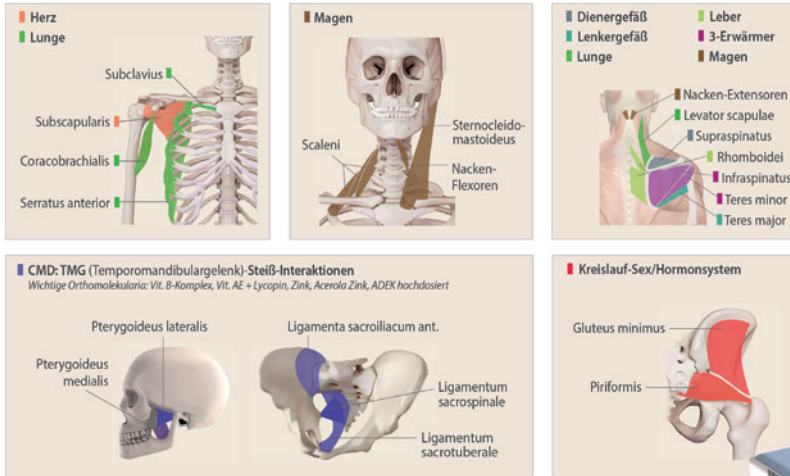


schwer zugängliche Regionen erreicht werden. Der UltraBrush® Bristle Applikator ist ideal für große Flüssigkeitsmengen und das Auftragen von Desensibilisierungsmitteln, Zahnaufheller, Fluorid und Versiegelung. Seine robusten Fasern halten auch aggressiven Chemikalien stand. Erhältlich sind die Varianten Ultrabrush® Regulär mit 200 Fasern für festere Stoffe sowie Ultrabrush® Fein mit 100 Fasern für höchste Präzision. Der Micro-Stix™ Applikator hat an seinem Kopf einen Klebepunkt für das Anheben und die Navigation von Veneers, Kronen, Brackets und Inlays. Nach deren Platzierung im Mund wird der Applikator mit einer leichten Drehbewegung entfernt.

Young Innovations Europe GmbH  
Tel.: 06221 434544-2 • www.microbrush.eu

Nahrungsergänzung

## Ganzheitlicher Ansatz unterstützt Zahngesundheit



Regelkreise können langfristig zu lokalem Knochenabbau und Pulpitiden führen sowie eine prothetische Versorgung zum Beispiel durch Wundheilungsstörungen verkomplizieren. Itis-Protect schützt vor Komplikationen durch Silent Inflammation durch umfassende Vitamin-Substitution und Symbioseelenkung. Perioperativ verordnet optimiert Itis-Protect Ihre OP-Ergebnisse und die Wundheilung!

Poster: © hoT-Schmerzlöschung von <https://supr.com/vbn-verlag-luebeck>

Allergien und chronische Entzündungen nehmen seit Jahren ständig zu. Obwohl die moderne Zahnmedizin immer erfolgreicher Karies bekämpft, gehen immer noch Zähne aus scheinbar unerklärlichen Gründen verloren. Wichtige Stützpfiler sind plötzlich nicht mehr ausreichend belastbar und wackeln, obwohl sie sowohl inspektorisch als auch im radiologischen Bild einen völlig gesunden Eindruck machen. Der ursächliche Auslöser ist oft eine Silent Inflammation – eine stille Entzündung der Bindegewebe, des Lymphsystems usw. Getriggert wird dieses schleichende Krankheitsbild durch

die moderne Lebensweise, vor allem aber durch die moderne Kost, die den Gastrointestinaltrakt mit unphysiologischen Chemikalien belastet und verarmt ist an essenziellen Inhaltsstoffen wie Vitaminen, Spurenelementen usw. Die zum Beispiel auch durch craniomandibuläre Dysfunktion (CMD) fehlbelastete Halswirbelsäule korreliert, wie das Diagramm von Kopf und Hals zeigt, mit dem Magenmeridian und mit den Zähnen 17, 27, 35 und 45, die nach Dr. Voll und Dr. Kramer dem Magenmeridian zugeordnet sind. Störungen dieser



Infos zum Unternehmen

hypo-A GmbH  
Tel.: 0451 3072121  
[www.hypo-a.de](http://www.hypo-a.de)