

In 12 Wochen Knochenneubildung ohne Membran

Ein Paradigmenwechsel in der Knochen- und Geweberegeneration

ethOss ist die neueste Generation von biphasischen, synthetischen β -Tricalciumphosphat, bestehend aus 65% β -Tricalciumphosphat und 35% Kalziumsulfat

ethOss ist osteoinduktiv, sodass die Knochenbildung in 12 Wochen stattfindet ⁽¹⁾.

ethOss ermöglicht eine atraumatische, verzögerte Sofortimplantation mit anschließender Belastungsphase ⁽²⁾.

ethOss ermöglicht optimale Bedingungen für den Langzeiterfolg von Implantaten und Weichteilgewebe.

ethOss ist volumenstabil, 100% synthetisch, 100% resorbierbar, ermöglicht eine minimalinvasive, moderne Therapie ohne Membran.

Einfaches Handling

Anmischen nur mit steriler Kochsalzlösung, einfach mit einer Spritze applizierbar.

Kein Wash-out Effekt in blutenden Arealen.

ethOss haftet im Defekt an und liefert ein stabiles, biologisch abbaubares Gerüst.

Kontakt

Demedi-Dent GmbH & Co. KG
Brambauerstr. 295
44536 Lünen

Tel: 0231 427 84 74
Fax: 0231 427 84 75

Demedi-Dent Homepage

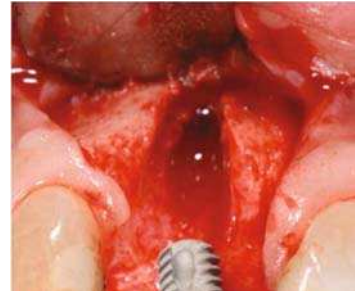


Abb. 1: Degranulierter Bereich.

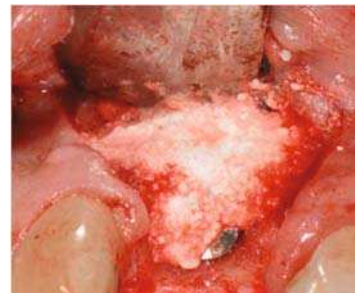


Abb. 2: Augmentation mit ethOss.



Abb. 3: Neuer Knochen nach 12 Wochen.

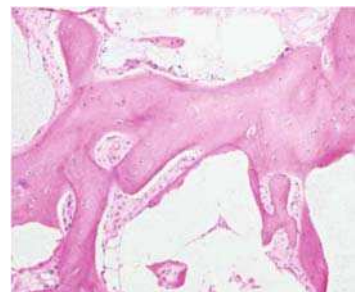


Abb. 4: Histologische Darstellung.
Mehr als 50% neuer Knochen nach nur 12 Wochen

⁽¹⁾ Buser et al. (2016). Osteoinductive potential of a novel biphasic calcium phosphate bone graft in comparison with autografts, xenografts, and DFDBA. *Clinical Oral Implants Research*, 27(6), 668–675.

⁽²⁾ Fairbairn & Leventis. (2015). Protocol for Bone Augmentation with Simultaneous Early Implant Placement: A Retrospective Multicenter Clinical Study. *International Journal of Dentistry*, Article ID 589135.