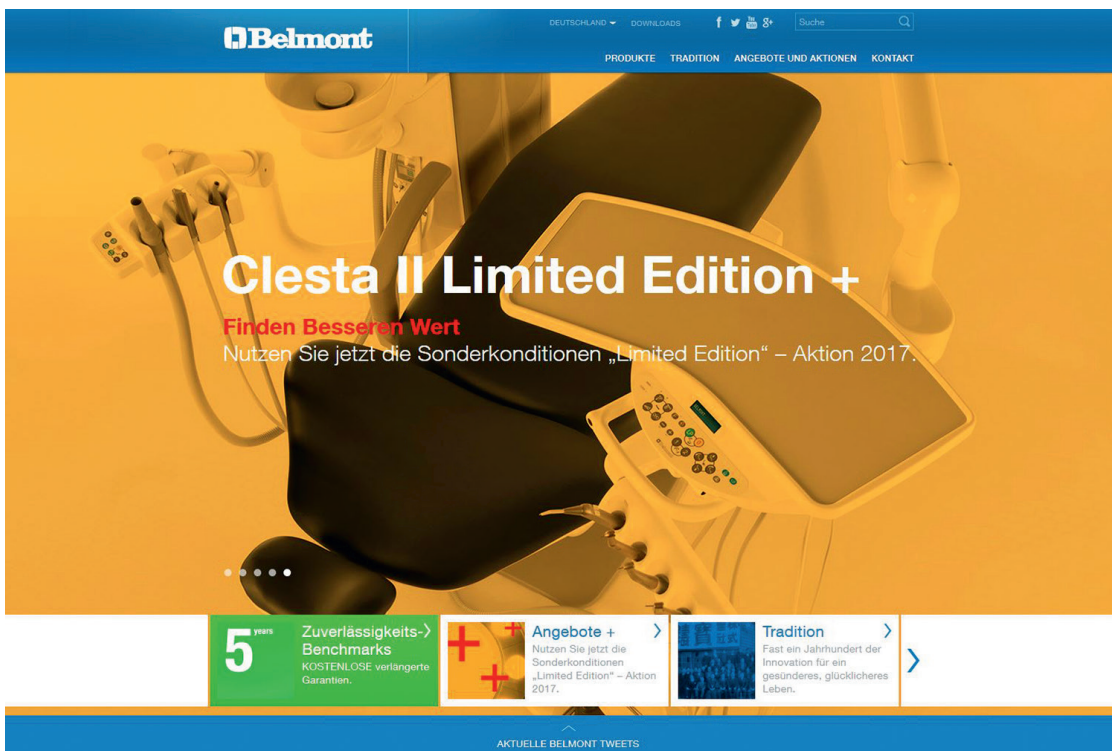


Neue Website gelauncht



Die Belmont Takara Company Europe GmbH ist ab sofort unter der neuen Domain belmontdental.de erreichbar und hat ihren Onlineauftritt grundlegend überarbeitet. Kompakte Informationen rund um das umfangreiche Produktportfolio, die Geschichte des japanischen Traditionsunternehmens sowie attraktive Aktionsangebote, wie z. B. die Clesta II Limited Edition, sollen Interessenten und Kunden ansprechen.

Belmont ist stolz auf seine lange Tradition als Produktionsunternehmen für dentalmedizinische Technik und zeigt in einer beeindruckenden Time-

line, wann es wertvolle Beiträge zur Zahnmedizin geleistet hat. Gleichzeitig sorgen großzügige Bilder auf belmontdental.de für einen frischen und modernen Auftritt.

Dank der Fly-out-Navigation findet der User ohne viele Klicks schnell und effizient die gewünschten Informationen. Jedes Produkt ist nach Produkttyp gegliedert, dem eine vollständige, individuelle Beschreibung folgt. Hier findet der Kunde außerdem Modell- und Einbauoptionen und erhält Kombinationsanregungen: So lässt sich im Menüpunkt „Farbpalette“ bei der Auswahl der

Polsterfarbe sofort eine virtuelle Ansicht erstellen, sodass der Besucher bereits im Internet einen realistischen Eindruck der Farbvarianten erhält – eben alle Informationen auf einen Klick. Im Downloadbereich können Kunden zudem benötigte Produktliteratur einfach herunterladen. ◀◀

Belmont Takara Company Europe GmbH
Tel.: 069 506878-0
www.takara-belmont.de
Stand: E38

Alles im Blick

nature Implants stellt Multimedia-Brille vor.

Dank aktuellster Technologie können Implantationen ab sofort mit der Unterstützung erfahrener Implantologen realisiert werden. nature Implants stellt seinen Anwendern nach Absprache eine Multimedia-Brille nach neusten technischen Standards zur Verfügung. Nach der gemeinsamen Planung kann mit diesem Konzept bei komplizierten Implantationen auf unterstützende Anweisungen durch Systemexperten vertraut werden. GuuGi ist vor allem für System- oder Implantologie-Einsteiger interessant, da es einen kompetenten und vollwertigen OP-Assistenten bietet.

nature Implants geht mit der neuen Brille einen weiteren Schritt im Bereich Kundensupport und kombiniert die neusten Standards der Im-

plantologie mit intuitiver Multimedia-Technik. Konzepte zu erarbeiten, die das Kernprodukt in seiner Anwendung erweitern und damit fortschrittliche Implantologie ermöglichen, ist die Basis der Firmenphilosophie. Das Unternehmen möchte das System der einteiligen Implantologie verbessern. Titan Grad 4, einteilige Implantate 0° und 15° mit selbstzentrierendem Tellergewinde und torpedoförmigem Grundkörper sorgen für deutlich weniger Knochen-schäden beim Patienten. ◀◀

Nature Implants GmbH
Tel.: 06032 869843-0
www.nature-implants.de
Stand: C99



GuuGi
Virtuelle Supervision

nature Implants
keep it simple

Sehen, was Sie sehen wollen

Dürr Dental hat das 3-D-Röntgensystem VistaVox S erfolgreich eingeführt.



Dürr Dental, Hersteller für diagnostische Systemlösungen, hat mit dem neuen DVT das Programm seiner erfolgreichen VistaSystem-Familie komplettiert. Mit dem VistaVox S präsentieren die Entwickler aus Bietigheim eine Innovation, die neben DVT-Aufnahmen auch OPGs in hoher Bildqualität liefert.

Das kieferförmige Field of View des VistaVox S bildet den diagnostisch relevanten Bereich ei-

nes 130 mm-Volumens ab und ist somit sichtbar größer als das gängigste Volumen von Ø80 x 80 mm. Der Vorteil: Durch diese anatomisch angepasste Volumenform bildet VistaVox S auch den Bereich der hinteren Molaren vollständig ab – für die Diagnostik eine essenzielle Voraussetzung. Neben der Abbildung in Kieferform bietet Ihnen VistaVox S zehn weitere Volumen mit Ø50 x 50 mm: je fünf für den Ober- und den Unterkiefer. Sie kommen zum Einsatz, wenn die Indikation nur eine bestimmte Kieferregion erfordert, z. B. bei endodontischen und implantologischen Behandlungen. Die Volumens lassen sich je nach nötigem Detailreichtum der Aufnahme wahlweise mit einer Auflösung von 80 oder 120 µm nutzen.

Ergänzt durch die 17 Panoramaprogramme in bewährter S-Pan-Technologie sind Zahnarztpraxen sowohl im 2-D- als auch im 3-D-Bereich mit bester bildgebender Diagnostik ausgestattet. ◀◀

DÜRR DENTAL AG
Tel.: 07142 705-0
www.duerrdental.com
Stand: E92

Hightech-Equipment präsentiert auf der id infotage dental Frankfurt

Das Bonner Unternehmen GoodDrs bietet hohe Qualität.

Ob intraorale Kameras, hochwertige Polymerisationslampen oder präzise Endodontie-Messinstrumente: Alle Geräte haben gemeinsam, dass sie neue Technologien mit den Erfordernissen des Praxisalltags verbinden. Kabellos ist die intraorale Kamera Whicam Story 3 bequem in der ganzen Praxis anwendbar, lässt sich einfach intuitiv mit der eingebauten Sensormaus steuern und besitzt eine inno-

vative Flüssiglinsse, deren Autofokus vom Makro bis zum Quadranten automatisch scharf stellt – und zwar in HD-Qualität.

Der Apex-Lokator Dr's Finder NEO ermöglicht eine der modernen 3-Frequenz-Technologien auf kleinstem Raum. Er kann konventionell auf das Tray gestellt oder mit einem

Fingerclip an der Hand getragen werden, verfügt über ein Touchdisplay wie bei einem Smartphone und garantiert eine präzise Messgenauigkeit durch drei Messfrequenzen.

Nicht zuletzt überzeugt die Polymerisationslampe Dr's Light G durch ihre sehr hohe Lichtintensität von max. 1.600 mW/cm², die für eine schnelle Aushärtung bereits ab fünf Sekunden sorgt. Aufgrund des eingebauten Bewegungssensors ist die Dr's Light G sofort betriebsbereit, sobald sie in die Hand genommen wird, und geht automatisch in den Ruhemodus, wenn sie wieder abgelegt wird. Zudem liegt die kabellose Hochleistungs-LED-Lampe für lichterhärtende Dentalwerkstoffe im Wellenlängenbereich von 420-490 nm aufgrund ihres durchdachten ergonomischen Designs ausgesprochen gut in der Hand. ◀◀



Good Doctors Germany GmbH
Tel.: 0228 53441465
www.gooddrs.de
Stand: C88

Einfacher und stressfreier Stumpfaufbau

Dualhärtendes Zweikomponenten-Stumpfaufbaumaterial.

■ CLEARFIL™ DC CORE PLUS ist ein dualhärtendes (Licht- und Selbsthärtung) Zweikomponenten-Stumpfaufbaumaterial in einer Automix-Spritze für ästhetische und zuverlässige Restaurationen. Die selbsthärtende Eigenschaft dieses Stumpfaufbaumaterials bietet eine Lösung für schwer zugängliche Regionen im Wurzelkanal, welche nur bedingt mit Licht gehärtet werden können. In allen anderen Bereichen kann die Aushärtung durch Licht beschleunigt

werden. Bei Stumpfaufbaures-taurationen ist es wichtig, das Risiko einer Kon-tamination durch eine kurze und ein-

fache Anwendung zu reduzieren. CLEARFIL™ DC CORE PLUS ist durch seine vereinfachte Anwen-

dung und sehr gute Viskosität bes-tens für stressfreie Restaurationen geeignet.

sal Bond Quick liefert sehr gute dau-erhafte Ergebnisse ohne Wartezeit, ohne intensives Einreiben, ohne mehrfache Schichten und ohne mehrfache Applizieren. Es ist ein zuverlässiges Bonding für alle direk-ten Restaurationen, Stumpfaufbau-ten, indirekten Restaurationen und Reparaturen. ◀◀

CLEARFIL™ DC CORE PLUS kann nun in Kombination mit CLEARFIL™ Universal Bond Quick verwendet werden. Es stellt dank seiner guten Hafteigenschaften eine geeignete Erg-änzung dar und er-möglicht klinische Langzeitergebnisse. CLEARFIL™ Univer-



Kuraray Europe GmbH
Tel.: 069 30535-835
www.kuraraynoritake.eu
Stand: B45

Handstück-integriertes Licht zur Karieserkennung

Fluoresce HD zur effektiven und minimalinvasiven Kariesentfernung.

■ Zur IDS stellte Lares Research mit Fluoresce HD eine neue Technologie zur Erkennung von Karies vor. Das im Handstück integrierte Licht sorgt bei Karies für eine orangerote Färbung und lässt gesundes Zahngewebe grün scheinen. So zeigt es dem Zahnarzt die Kariesränder deutlich an und erleichtert die Entfernung von kariösem Gewebe. Fluoresce HD ist sowohl für High- als auch für Low-Speed-Handstücke verfügbar.

Fluoresce HD nutzt die patentierte Fluorescence-Aided Caries Excavation (FACE) Technik.

Eine Studie der Universität Zürich im Jahr 2006 zeigte, dass FACE eine bessere Kombination von Exkavationszeit und erfolgreicher Entfernung von infiziertem Dentin erreicht, im Vergleich zur konventionellen Methode mit Einfärben der Karies und chemomechanischer Kariesentfernung.¹

Für tiefe Kariesexkavationen bietet Lares ein Fluoresce HD Low-Speed-Handstück mit 0-25.000/min und einem im Motor integrierten 405nm LED-Licht an. Das Licht hebt die Ränder zwischen gesunder Zahnstruktur und restaurativen Materialien hervor und hilft, gesundes Gewebe zu erhalten und die verbleibende Zahnkraft zu maximieren, sodass es weniger bruchanfällig ist. Es bringt dem Zahnarzt Gewissheit, dass kariöses Gewebe vollständig entfernt wurde, und minimiert so das Risiko einer Reinfektion. ◀◀

Lares Research
Tel.: +1 530 7173145
www.laresdental.com
Stand: F05

1 Lennon, A.M., Buchalle, W., Rassner, B., Becker K., Attin, T.: "Efficiency of 4 caries excavation methods compared", Operative Dentistry, 31 (5), 551-555.



Schmerzlose Anästhesie, die immer wirkt

Immer voll zufriedene Patienten mit dem QuickSleeper.

■ Bei Betäubungen von Patienten kann es zu Ängsten kommen, es wird Schmerz empfunden und die Lippe, Zunge oder die Wange sind mitbetäubt. Bei traditionellen Betäubungen ist es für den Zahnarzt manchmal schwierig, einen bestimmten Bereich zu betäuben (z. B. bei einem pulpatischen Molar). Die Firma Dental Hi Tec aus Frankreich hat seit 1997 ein elektronisches Gerät für intraossäre Anästhesie entwickelt, den QuickSleeper. Dieses Gerät injiziert in die Spongiosa in der Nähe des Apex, wodurch die Betäubung eine viel höhere Effizienz hat. Das Anästhetikum wird in der Spongiosa hinterlassen. Deswegen ist die Betäubung schmerzlos, hat Sofortwirkung und die Behandlung kann sofort begonnen werden. Man braucht keine zusätzlichen palatinalen oder lingualen Einstiche mehr, auch nicht bei Extraktionen. Es ermöglicht mehrere Behandlungen in einer Sitzung. Der QuickSleeper wird elektronisch gesteuert und die Betäubungen werden mit mehr Effizienz und mit mehr Komfort durchgeführt. Die speziellen

Nadeln (skalpellspitzenähnlich) und der Bleistiftgriff vom Handstück ermöglichen sowohl eine komfortable intraossäre Anästhesie als auch jede andere Anästhesie. Patienten empfinden kein Taubheitsgefühl von der Lippe und Wange, weil diese nicht betäubt werden. Deshalb sind Zungenverletzungen bei Kindern/Behinderten auszuschließen. Es treten keine Nebeneffekte auf.

Während der id infotage dental Frankfurt wird der QuickSleeper am Stand vorgeführt und kann auch selbst getestet werden. ◀◀

Straight Dental GmbH
Tel.: 03929 2678184
www.quicksleeper.de
Stand: C91



ANZEIGE

TOKUYAMA UNIVERSAL BOND

Universell einsetzbar und vollständig kompatibel ohne Kompromisse!

Eigenschaften

- ✦ Anwendbar für alle Ätz-Techniken
- ✦ Anwendbar für alle prothetischen Materialien
- ✦ Kompatibel mit allen Kunststoffmaterialien (ohne zusätzlichen Aktivator)
- ✦ Keine Einwirkzeit erforderlich
- ✦ Keine Lichthärtung erforderlich
- ✦ Stabil gegen Dehydration für zuverlässige Haftung auch auf (Glas-)Keramiken
- ✦ Auch als Primer für Reparaturen geeignet

NEU!



Leichte Anwendung

Keine Einwirkzeit & Lichthärtung erforderlich

Komposit - Direkte Restauration



1. Applizieren 2. Lufttrocknen

Prothese - Indirekte Restauration



1. Applizieren 2. Lufttrocknen

in nur 2 Schritten anwendbar

Materialbeschaffung einfach gelöst

Mit AERA wird das Nachbestellen zum Kinderspiel.

■ AERA - seit vielen Jahren einer der führenden Anbieter professioneller Warenwirtschaftssysteme für Zahnarztpraxen - hat eine praktische Methode entwickelt, mit der sich das Nachbestellen ganz einfach vorbereiten lässt. Dabei erübrigt sich die in vielen Praxen problematische Lagerentnahmebuchung, die häufig zu Fehlern führt.

Stattdessen bringt der Nutzer eine optische Markierung an der Stelle im Regal an, die dem „Meldebestand“ für die Nachbestellung entspricht. Ist ausreichend Ware im Lager vorhanden, wird die Markierung von der Ware verdeckt; sobald diese wieder sichtbar wird, muss nachbestellt werden.

Am Bestelltag werden die sichtbaren Nachbestellmarkierungen direkt im Lager mit einem Smartphone

gescannt und dadurch auf den AERA-Online-Merkzettel übertragen. Die Wahl der Lieferanten für die einzelnen Produkte erfolgt anschließend unter Berücksichtigung der tagesaktuellen Preise ganz bequem am Bildschirm.

Möglich ist dieser Workflow durch die AERA-Cloud-Technologie, die die gleichzeitige Nutzung mehrerer Endgeräte erlaubt. So lässt sich die Materialbeschaffung nicht nur einfach, sondern auch kostenbewusst erledigen.

AERA-Online und die passenden Apps stehen den Nutzern kostenlos und werbefrei zur Verfügung. ◀

AERA
EDV-Programm GmbH
Tel.: 07042 3702-0
www.aera-gmbh.de
Stand: E11

Aktivsauerstoff reduziert Bakterien

OXYSAFE hilft bei Parodontitis.

■ OXYSAFE Professional Produkte von Hager & Werken enthalten die patentierte Ardox-X®-Technologie auf Aktivsauerstoffbasis, die durch Kontakt mit der Haut oder Schleimhaut aktiviert wird. So wird sofort die Anzahl der gramnegativen Bakterien reduziert. OXYSAFE eliminiert schädliche, anaerobe Bakterien (auch in den Taschen), die für Parodontitis und Periimplantitis verantwortlich sind.

angewendet wird. Die Applikation des Gels unterstützt die parodontale Regenerationstherapie von Weichgewebe. Die Mundspülung wirkt sowohl antibakteriell als auch antifungizid und unterstützt durch den erhöhten Sauerstoffanteil die Regeneration von entzündetem Gewebe.

Die Wirkung von OXYSAFE Professional wurde durch unabhängige Universitäten und Studien bestätigt. Innerhalb von drei Monaten nach Behandlung wurde eine Reduzierung der Taschentiefe um durchschnittlich 56 Prozent festgestellt und bei 75 Prozent aller Periimplantitis-Patienten ein deutlicher Heilungseffekt und teilweise sogar eine Reosseointegration (Berendsen et al. 2014).¹ ◀

¹ Berendsen et al. (2014) Ardox-X® adjunctive topical active oxygen application in periodontitis and periimplantitis – a pilot study, 2–18.



OXYSAFE Gel Professional wird von der Prophylaxefachkraft oder Dentalhygienikerin in die Zahntasche appliziert. OXYSAFE Liquid Professional ist eine Mundspülung, die vom Patienten direkt nach der Behandlung im häuslichen Gebrauch

Hager & Werken
GmbH & Co. KG
Tel.: 0203 99269-0
www.hagerwerken.de
Stand: B76

Einmal lächeln bitte

SHOFU erweitert sein Angebot an Kompositen, Keramik und Dentalkameras.



■ Das japanische Unternehmen SHOFU präsentiert den Zahnärzten das pastöse Universalkomposit Beautifil II LS, das durch eine Schrumpfung von 0,85 Volumenzent und sehr gute Polierbarkeit besticht. Für die direkte Zahnfleischreproduktion und die Gestaltung feinsten Details der Zahnmorphologie werden die Gingiva- und Enamelmassen aus dem Beautifil II-System vorgestellt.

Zudem wurde das SHOFU Block HC-Sortiment erweitert. Die Rohlinge sind in drei Varianten (Universal, CEREC und Ceramill) als jeweils ein- und zwei-

schichtiger Fräsblock erhältlich. Für eine haftstarke Befestigung der Hybridkeramik gibt es den universellen HC Primer, der die Polymermatrix des hybridkeramischen Werkstoffs infiltriert.

Auch den Zahntechnikern bietet der Hersteller Produktlösungen. Die Vintage PRO Metallkeramik ermöglicht durch die Standfestigkeit und Modellierfähigkeit der Einzelkomponenten sowie die gute Form- und Brennstabilität ein wirtschaftliches Arbeiten. Ohne Retentionsperlen kommt der intra- und extraoral anwendbare Haftvermittler MZ Primer Plus aus.

Mit der neuen Dentalkamera Eye-Special C-III lassen sich Zähne gut in Szene setzen. Das neue Modell verfügt über einen helleren, kontrastreichen LCD-Touchscreen mit intuitivem Display, ein neues leistungsstarkes Objektiv und einen hochsensitiven CMOS-Sensor für eine hohe Auflösung ohne Bildrauschen. ◀

SHOFU Dental GmbH
Tel.: 02102 8664-0
www.shofu.de
Stand: E77

Austauschaktion für Behandlungseinheiten

Ein Umstieg auf die neue KaVo ESTETICA™ E70/E80 Vision lohnt sich.

■ Seit fast drei Jahrzehnten sind die Behandlungseinheiten KaVo SYSTEMATICA 1060/1062 bei Zahnärzten weltweit im Einsatz. Da aber für die Einheit die Ersatzteilverfügbarkeit ausläuft, bietet KaVo ab sofort attraktive Konditionen im Rahmen der KaVo Austauschaktion 2017. Je nach Modell, Konfiguration und Bestellzeitpunkt ist eine Reduzierung des Listenpreises von bis zu 10.000 € möglich.

Der Umstieg von einer alten Behandlungseinheit auf eine neue KaVo ESTETICA™ E70/E80 Vision lohnt sich nicht nur finanziell, sondern für den Zahnarzt und das

Praxisteam bei jeder einzelnen Behandlung. Das ergonomisch gestaltete Schwebestuhlkonzept für herausragende Beinfreiheit, der große Verstellbereich von 350 mm Tiefstposition bis 900 mm Höchstposition, die integrierbare Patientenkommunikation CONEXIOcom mit Anbindung an das Patienten-Management-System oder die Rechtssicherheit durch RKI-konforme Wasseraufbereitung sind nur einige Highlights.

„Auch wenn die Ersatzteilverfügbarkeit nur für die SYSTEMATICA 1060/1062 2018 ausläuft, sollen sich möglichst viele Zahnärzte den

Preisvorteil von bis zu 10.000 € und die Vorzüge einer ESTETICA E70/E80 Vision sichern können“, so Jan Kucher, Vertriebsleiter Einrichtungen D-A-CH bei KaVo. „Unser Angebot im Rahmen der Austauschaktion 2017 gilt daher nicht nur für Zahnärzte, die eine 1060/1062 besitzen. Wir gewähren die attraktiven Preisvorteile auch beim Tausch anderer Behandlungseinheiten.“ ◀

KaVo Dental GmbH
Tel.: 07351 56-0
www.kavo.de
Stand: E86, E87



Leistungs-Check für „Aufsteiger“

Praxen können eine Privatabrechnung von der ZA kostenfrei prüfen lassen.

■ Damit Sie wissen, wie viel Potenzial noch in Ihrer Abrechnung steckt oder ob Sie Ihr Leistungsniveau schon erreicht haben, bietet die ZA Ihnen als Messebesucher der id infotage dental Frankfurt einen kostenfreien Leistungs-Check an. Sie bringen eine anonymisierte Abrechnung mit an den Messestand oder reichen die Abrechnung bei Vereinbarung des Leistungs-Checks nach. Die GOZ-Experten der ZA, bei schwierigen Fällen auch mit Unterstützung des ausgewiesenen GOZ-Spezialisten Dr. Esser, prüfen gewissenhaft jede Position der Abrechnung und ermitteln, welche Leistungspositionen für diesen Behandlungsfall üblicherweise unter korrekter Auslegung der Gebührenordnung abgerechnet werden können.

Danach erhalten Sie eine schriftliche Auswertung des Leistungs-Checks, der Ihnen Sicherheit verschafft oder Spielräume aufzeigt.



Dieser Service der ZA wendet sich naturgemäß an Praxen, die bisher noch ohne Abrechnungsunterstützung, beispielsweise als Bestandteil einer Factoring-Vereinbarung, arbeiten. Denn für ZA-Kunden gehört ein mehrmonatiger Leistungs-Check zum Leistungsumfang.

Der Leistungs-Check ist Teil der Kampagne „Aufsteiger“, unter der die ZA in diesem Herbst alle Aktivitäten zusammenfasst, die zu einer Steigerung der Leistungsdaten und damit des wirtschaftlichen Erfolgs einer Praxis beitragen.

Lernen Sie einige unserer Betreuer persönlich kennen! Beim „Leistungs-Check“ auf der id infotage dental Frankfurt, Halle 5 am Stand E62. Wir freuen uns auf Sie. ☺

ZA Zahnärztliche Abrechnungsgesellschaft AG

Tel.: 0800 9292582

www.za-abrechnung.de

Stand: E62

Visuelle und ökonomische Alleskönner

Tokuyama stellt Kompositement und Haftmittel vor.



■ ESTECEM II ist ein dualhärtendes, röntgenopakes, adhäsives Kunststoffzementssystem mit hervorragenden Eigenschaften hinsichtlich Handhabung, Ästhetik und Adhäsion, das sich für prothetische Materialien gleichermaßen eignet. Das System überzeugt

durch zuverlässige Haftkraft, da es nach Lichthärtung nahezu wasserunlöslich ist. Dank seines kompatiblen und universellen Bondings, das zugleich

als Primer für alle prothetischen Materialien fungiert, gelingt ein zuverlässiger Haftverbund. Das System bietet für jede Anwendung die passende Farbe. Von Klar über Braun (A5) bis Weiß-Opak ist ein ästhetisches Ergebnis garantiert. In den meisten Fällen reicht die Standardfarbe Universal (A3). Auch die Applikation mit der Automix-Spritze sowie die Entfernung der Überschüsse sind denkbar einfach.

Weiterhin bietet Tokuyama UNIVERSAL BOND an. Die außergewöhnliche Haftkraft basiert auf einer Zusammenstellung von mehreren speziellen Haftvermittlern, die je nach Restaurationsmaterial mit der jeweiligen Oberfläche reagieren. Dank aktiver Vernetzungs- und Bindungsreaktionen kann bei Glaskeramiken auf die Flusssäureätzung verzichtet werden. Das Produkt lässt sich als Primer für adhäsive Befestigungen vollständig kompatibel verwenden.

ESTECEM II wird in Deutschland von KANIEDENTA GmbH & Co. KG (Herford) vertrieben. ☺

Tokuyama Dental Deutschland GmbH

Tel.: 02505 938513

www.tokuyama-dental.de

Stand: B42

Zwei neue Reinigungs- und Desinfektionsgeräte

SciCan stellt Neuheiten in der Thermodesinfektion vor.

■ Mit dem HYDRIM® C61wd G4 und dem HYDRIM® M2 G4 bietet SciCan leistungsstarke Thermodesinfektoren in zwei Größen an. Beide Geräte sind aus robustem Edelstahl gefertigt und bieten nahezu jeder Praxis eine passende Option, egal ob als Unterbau- oder Tischgerät. Die



patentierete Reinigungslösung wird jeweils platzsparend seitlich im Gerät eingesetzt.

Die kompakten, internetfähigen Reinigungs- und Desinfektionsgeräte sind einfach und sicher in der Anwendung und ermöglichen eine gründliche Reinigung sowie eine thermische Desinfektion bei 93 Grad Celsius. Der validierbare Prozess garantiert ein kontrolliertes Verfahren mit gleichbleibenden, reproduzierbaren Reinigungsergebnissen. Beide HYDRIM® G4-Geräte sind konform zu den grundlegenden Anforderungen der EU-Richtlinie 93/42 und den internationalen Standards ISO 15883-1/-2.

Eine Besonderheit der Thermodesinfektoren sind die innovativen interaktiven Möglichkeiten der G4-Technologie. Über den benutzerfreundlichen Farb-Touchscreen ist die Bedienung des Gerätes einfach und übersichtlich. Sie können über einen integrierten Ethernet-Port direkt mit dem Praxisnetzwerk verbunden werden. Online haben Benutzer Zugang zu dem Webportal des jeweiligen Gerätes, auf dem Zyklusinformationen in Echtzeit mitverfolgt und vergangene Zyklusdaten, aus der gesamten Lebensdauer des Gerätes, eingesehen werden können. ☺

SciCan GmbH

Tel.: 07561 98343-0

www.scican.de.com

Stand: E49

ANZEIGE



„WIR SIND IMMER PERSÖNLICH FÜR SIE DA!“

Holger Hübler (Gebietsleiter Hessen/Rheinland-Pfalz)

Bei uns hat jeder Kunde seine persönliche GOZ-Expertin. Sie prüft alle Rechnungen auf Vollständigkeit und Plausibilität – und dies über die gesamte Vertragslaufzeit – nicht nur in den ersten 3 Monaten oder gegen Zusatzkosten. Damit bieten wir die genaueste Rechnungsprüfung auf dem deutschen Markt.

Holger Hübler freut sich auf Sie!
Halle 5/Stand A60.

Mehr erfahren Sie hier:
www.pvs-dental.de
Hotline: 0800 - 787 336 825

PVS dental
Wir regeln das für Sie!

Powerduo gegen Schmutz

AlproJet-DD und AlproJet-W halten Absaugsysteme sauber.

Seit über 25 Jahren zählt ALPRO zu den anerkannt führenden Spezialisten bei der Reinigung, Pflege und Desinfektion von Absauganlagen in der Zahnarztpraxis. Mit der AlproJet-Linie wird eine umweltfreundliche, zuverlässige Aufbereitung gewährleistet.

AlproJet-D wurde speziell zur täglichen Reinigung, Pflege und Desinfektion der Absaugsysteme entwickelt. Es wirkt darüber hi-

naus desodorierend, löst gleichzeitig kraftvoll abgesaugte Rückstände sowie festsitzende Schmutzbeläge und verhindert die Bildung neuer Schmutzherde. Das Flüssigkonzentrat erfüllt höchste Umwelanforderungen, da bei der Anwendung nachweislich weniger Quecksilber aus dem abgeschiedenen Amalgam gelöst wird als mit Leitungswasser. Zudem ist die Produktserie materialverträglich gegenüber Kunststoff, Gummi, Buntmetall sowie legiertem Stahl und VAH-zertifiziert.

AlproJet-DD dient der täglichen Reinigung, Pflege und Desinfektion, ist mit umfangreicherer Sicherheitsbandbreite aber höher konzentriert. Das Flüssigkonzentrat wirkt bakterizid, levurozid, begrenzt viruzid PLUS = viruzid/low level im DVV Carriertest (2012) gegen unbehüllte Adeno-, Rota- und Noroviren, alle behüllten Viren und ist VAH/DGHM-zertifiziert.

AlproJet-W empfiehlt sich zur wöchentlichen sauren Kontrareinigung. So werden Ablagerungen von organischen und anorganischen Rückständen, die sich nur im sauren Milieu lösen, verhindert. Das Spezialpräparat wird an zwei Wochentagen angewendet.

Jedes Produkt der Serie ist aldehyd-, phenol- und chlorfrei. Alle Produkte sind, gemäß den Anforderungen der OECD, biologisch abbaubar. «

ALPRO MEDICAL GMBH
Tel.: 07725 9392-0
www.alpro-medical.com
Stand: C24



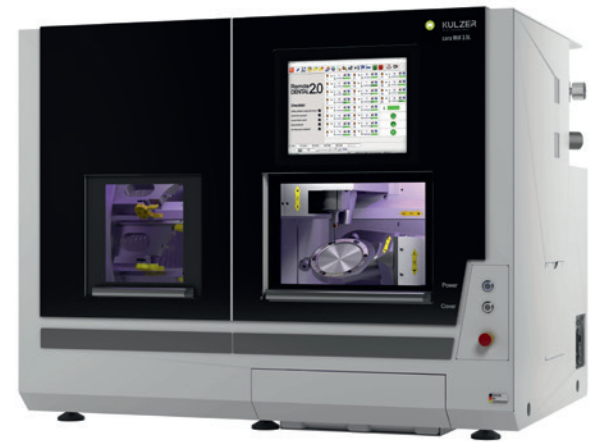
Im System gedacht

Kulzer bietet Komplettpaket zur Fertigung im Labor.

Die Systemlösungen von Kulzer sorgen digital wie analog für mehr Sicherheit und gesteigerte Effizienz bei der Fertigung im Labor. Auf den Herbstmessen präsentiert der Hanauer Dentalhersteller den Besuchern sein Systemangebot. Das Portfolio von Kulzer erstreckt sich über Datenerfassung, Design und Fertigung bis hin zur Veredlung. Im offenen System ist die reibungslose Kombination einzelner Komponenten möglich.

Die Datenerfassung kann mit dem Intraoralscanner cara Trios in der Praxis oder mit dem Modellscanner cara Scan 4.0 im Labor erfolgen. Der 3-D-Drucker cara Print 4.0 unterstützt bei der Löffel- und Schienenherstellung, sowie beim Modellguss. Durch die cara Software und das 3Shape Dental System™ werden die Daten an die Hardware übermittelt. Eine analoge Modellherstellung ist mit dem Superhartgips Molda-Rock Royal möglich.

Für die Fertigung können Anwender zwischen drei Fräsmaschinen und



verschiedenen dima Material-Discs wählen, die exakt auf die Geräte abgestimmt sind. Die Tischfräsmaschine cara Mill 2.5 verarbeitet Dentalwerkstoffe auf fünf Achsen. Mit der cara Mill 3.5 lassen sich auch metallische Werkstoffe verarbeiten. Als cara Mill 3.5L ist sie mit automatischem Disc-Wechsler verfügbar.

Abgerundet wird das System mit der Verbundkeramik HeraCeram Zirkonia 750, Signum Kompositen sowie Malfarben. «

Kulzer GmbH
Tel.: 0800 4372-522
www.kulzer.de
Stand: B59

Herbstmesseaktion: Das W&H GoodieBook

Die Messebesucher können am Stand von W&H einen Fitnessstracker gewinnen.

Die Besucher der Fachdental-Messen in Leipzig und Stuttgart sowie der id infotage dental in München und Frankfurt am Main haben die Möglichkeit, am Stand von W&H ein Fitnesstracking-Armband zu gewinnen. Aufhänger der exklusiven Messeaktion ist die digitale Systemschnittstelle Roto Quick. Diese zukunftsweisende Handstückkupplung nimmt eine Schlüsselfunktion zur Übertragung von Medien (Luft, Wasser und Strom) zwischen dem Versorgungsschlauch der Dentaleinheit und den luftbetriebenen Instrumenten ein.

Wer also nicht den Anschluss an die Digitalisierung verlieren möchte, kann seine Praxis schon jetzt mit den vielseitigen Roto Quick-Kupplungen von W&H mit der Zukunft verbinden. Sie ermöglicht den Einsatz der innovativen Primea Advanced Air Technologie und bietet in Verbindung mit Synea Vision Turbinen dank 5-fach Ring LED+ eine schattenfreie Ausleuchtung des Behandlungsfeldes.

Der Dentaltechnik-Spezialist W&H möchte mit dem Gewinnspiel das Thema Digitalisierung gemeinsam mit seinen Messebesuchern aufgreifen. Mit einer Postkartenaktion, die nur auf den oben genannten Messen stattfindet, können persönliche Wünsche für die W&H Turbine der Zukunft mitgeteilt werden.

Zudem ist die Roto Quick-Kupplung im neuen W&H GoodieBook in einem Vorteilsangebot, bestehend aus einer Synea Vision Turbine und einem Proxeo Air Scaler, für Systemumsteller oder Praxisgründer erhältlich.

Das W&H GoodieBook bietet über die Herbstmessen des Dentalfachhandels hinaus bis zum 15. Dezember weitere Sparaktionen für die Zahnarztpraxis aus den Bereichen Restauration/Prothe-

tik, Prophylaxe, Oralchirurgie/Implantologie sowie Hygiene.

Sichern Sie sich die Vorteilsangebote des W&H GoodieBooks 2017 und nehmen Sie am Gewinnspiel auf den Herbstmessen am W&H Stand teil. «

W&H Deutschland GmbH
Tel.: 08682 8967-0
www.wh.com
Stand: B84

Das Herz der Praxis

Der Arbeitsalltag kommt in der Zukunft an.



Digitale Lösungen entwickeln und für jeden zugänglich machen - dafür schlägt das Herz von Planmeca. Auf den diesjährigen Herbstmessen präsentiert das Unternehmen Innovationen aus dem Portfolio: smarte Software, brillante Bildgebung, effiziente CAD/CAM-Systeme und moderne Behandlungseinheiten. Wie reibungslos und profitabel die Umstellung im Praxisalltag ist, wird noch unterschätzt. „Dabei sind die digitalen Arbeitsschritte jetzt so einfach wie noch nie“, erklärt Dieter Hochmuth, Geschäftsführer der Planmeca Vertriebs GmbH.

Grund dafür ist das Herzstück vieler Zahnarztpraxen: die All-in-one-Software Planmeca Romexis. Zu den diesjährigen Neuheiten gehört das Software-Modul Planmeca Romexis Clinic Management, das alle digitalen Geräte in der Praxis vernetzt. In puncto digitaler Bildgebung setzt die nächste Generation der 3-D-Röntgen-

geräte, der Planmeca Viso, neue Maßstäbe in der Aufnahmequalität bei geringer Strahlenbelastung. Zudem verbessern vergrößerte Aufnahmevolumen und die Bewegungskorrektur Planmeca CALM die dreidimensionale Sicht. Der lizenzfreie, leichte Intraoralscanner Planmeca Emerald sorgt für eine schnelle und präzise digitale Abformung. Die vernetzte LED-Behandlungsleuchte Planmeca Solanna erhellt den Arbeitstag.

Außerdem gibt es besondere Aktionen am Stand von Planmeca. Im Servicepoint betreuen Techniker alle Bestandskunden und beantworten Produktfragen. «

Planmeca Vertriebs GmbH
Tel.: 0201 316449-0
www.planmeca.de
Stand: A30

DENTALZEITUNG

Fachhandelsorgan des Bundesverbandes Dentalhandel e.V.



ABONNIEREN SIE JETZT!

**BESTELLUNG AUCH ONLINE MÖGLICH UNTER:
WWW.OEMUS-SHOP.DE**

DENTALZEITUNG • OEMUS MEDIA AG • OEMUS.COM • DENTALZEITUNG.COM

Praxis _____

Name _____

Straße _____

PLZ/Ort _____

Telefon _____

Fax _____

E-Mail _____

Ja, ich abonniere die **DENTALZEITUNG** für 1 Jahr zum Vorteilspreis von 33,- Euro inklusive gesetzl. MwSt. und Versandkosten. Das Abonnement verlängert sich automatisch um ein weiteres Jahr, wenn es nicht 6 Wochen vor Ablauf des Bezugszeitraumes schriftlich gekündigt wird (Poststempel genügt).

Datum _____

Unterschrift _____

OEMUS MEDIA AG

Abonnement-Service
Holbeinstraße 29
04229 Leipzig
Tel.: 0341 48474-201
Fax: 0341 48474-290
grasse@oemus-media.de
www.oemus.com

Widerrufsbelehrung: Den Auftrag kann ich ohne Begründung innerhalb von 14 Tagen ab Bestellung bei der OEMUS MEDIA AG, Holbeinstraße 29, 04229 Leipzig schriftlich widerrufen. Rechtzeitige Absendung genügt.

Unterschrift _____

DZ today 4/17



Das Thema Wasserhygiene im Fokus der Herbstmessen

BLUE SAFETY informiert zur id infotage dental Frankfurt über die SAFEWATER Technologie.

■ Nicht nur die enorme Resonanz der IDS 2017 zeigte, dass das Thema Wasserhygiene in der Zahnmedizin ange-

kommen ist, sondern auch die große Nachfrage nach der SAFEWATER Technologie mit dem Rundum-sorglos-Paket. Auf den id infotagen dental Frankfurt können auch Sie sich über SAFEWATER aus erster Hand informieren.

Medizinische Einrichtungen, wie auch Zahnarztpraxen oder Kliniken, gehören zu den infektiologischen Hochrisikobereichen. Dabei muss nicht nur die Oberfläche von medizinischem Material, also die Innenwandung der wasserführenden Bauteile

von Dentaleinheiten, hygienisch sein, sondern auch das Wasser. Laut Gesetz muss bei allen medizinischen Anwendungen das Wasser mindestens Trinkwasserqualität besitzen. Doch genau hierbei haben viele zahnmedizinische Einrichtungen aufgrund von mikrobiologischen, baulichen und designtechnischen Gründen der Trinkwasserleitungen und der Dentaleinheiten große Probleme und für das so verkeimte Wasser bis heute noch keine einfache und wirksame Lösung gefunden.

Der Schlüssel zum Erfolg ist eine funktionierende Wasserhygienekette,

welche durch das SAFEWATER Technologie-Konzept sicher und schnell erreicht wird. Sprechen Sie uns an unserem Stand A20 an! Die Tassen „Bester Chef“, „Beste Chefin“ und „Beste ZFA“ warten auch auf Sie (nur solange der Vorrat reicht). Keine Zeit, um auf der Messe vorbeizuschauen? Kein Problem. Wir kommen auch zu einer kostenfreien und

unverbindlichen Bestandsaufnahme zu Ihnen in die Praxis oder Klinik. ◀

Biozidprodukte vorsichtig verwenden. Vor Gebrauch stets Etikett und Produktinformation lesen.

BLUE SAFETY GmbH

Tel.: 00800 88552288
www.bluesafety.com

Stand: A20



Mehr Möglichkeiten für Implantatversorgungen

Auf der id infotage dental Frankfurt stellt Dentsply Sirona spannende Neuerungen bei seinem CEREC-System vor.

■ Für die schnelle und sichere prothetische Versorgung von Einzelzahnimplantaten mit einer direkt verschraubten Krone hat Dentsply Sirona den CEREC Zirconia meso-Block entwickelt. Er verbindet die hervorragenden Eigenschaften des Materials Zirkonoxid mit einem effizienten klinischen Protokoll. Das transluzente Zirkonoxid bietet mehrere Vorteile: Es ist sehr fest und biokompatibel. Dies sorgt gemeinsam mit der Verschraubung, die den Zement überflüssig macht, für eine gute und reizlose Adaption der Gingiva.

Vereinfachte Integration:

Dentsply Sirona Hub

Das Konzept der digitalen Zahnarztpraxis erhält mit Hub ein neues wichtiges Modul: Das Gerät fungiert zum

einen als lokale Back-up-Lösung, zum anderen wie ein digitaler Assistent rund um die CEREC Scans. Die auf Hub gespeicherten Daten lassen sich in allen kompatiblen Software-An-

wendungen aufrufen und für weitere Arbeitsschritte verwenden. So kann beispielsweise ein Techniker im Praxislabor einen Fall öffnen, der eben noch im Behandlungsraum gescannt

wurde, und direkt mit der Restauration beginnen, während die Aufnahmeinheit für die nächste Abformung bereitsteht. Alle Daten werden verschlüsselt übertragen, und die Einrichtung ist dank „Plug & Play“ kinderleicht. Hub bietet somit eine umfassende und sichere Lösung für die Handhabung der CAD/CAM-Daten in einer Praxis. ◀



Dentsply Sirona

Tel.: +43 662 2450-0
www.dentsplysirona.com

Stand: D23, E22, E23

Universalkomposit für lebensechte Restaurationen

Kerr™ führt Harmonize™ ein – das Universalkomposit der nächsten Generation mit ART (Adaptive Response Technology).

■ Kerr freut sich, die Einführung von Harmonize bekannt geben zu dürfen: ein Universalkomposit der nächsten Generation mit Adaptive Response Technology (ART), einem Nanopartikel-Füllersystem mit Eigenschaften, die Zahnärzten helfen, eine lebensechte Restauration einfacher und müheloser zu erreichen als jemals zuvor.

Harmonize streut und reflektiert Licht auf ähnliche Weise wie menschlicher Zahnschmelz, was zu einem stärkeren Chamäleon-Effekt für eine bessere Farbanpassung führt. Außerdem wurden Partikelgröße und Struktur der Nanopartikel so konzipiert, dass sie eine unvergleichliche Glanzretention und einfachere Polierbarkeit bieten. Bei Verwendung mit dem Opti1Step Poliersystem von Kerr

konnte Harmonize sehr gute und konsistente Ergebnisse erreichen.

Aufgrund des hohen Füllergehalts, der Kugelform der Nanopartikel und des rheologischen Modifiers von ART ist Harmonize weicher beim Modellieren, behält seine Form ohne Wegfließen

und klebt nicht. Das ART-Füllersystem verfügt über einen hohen Füllergehalt von 81 Prozent sowie ein einzigartiges verstärktes Füllersystem im Nanobereich, was eine bessere Polymerisation, strukturelle Integrität, Stabilität wie auch Haltbarkeit erzielt. ◀

Kerr GmbH

Tel.: 07351 56-4263
www.kerrdental.com

Stand: E86, E87



Neuer leistungsfähiger Allround-Ultraschallaufsatz

Der neue Varios Ultraschallaufsatz G16 punktet vor allem mit Effizienz.

■ Mit dem Varios Ultraschallaufsatz G16 stellt NSK auf den Herbstmessen 2017 eine neue High-Performance-Spitze für die Verwendung an allen NSK Varios-Geräten vor. Das Hauptaugenmerk dieser Neuentwicklung lag auf einer hohen Leistungsfähigkeit für noch effizienteres Arbeiten.

Nach ausgiebigen Feldtests und permanenten Verbesserungsmaßnahmen bestätigen nun führende Dentalhygienikerinnen: Der G16-Aufsatz ist ein überaus empfehlenswerter Allround-Aufsatz für die professionelle Zahnreinigung sowie die PA-Therapie. Dank seiner grazilen Form bietet der G16-Aufsatz ungehinderten Zugang nicht nur im supra-, sondern auch in den subgingivalen Bereich hinein sowie ein hervorragendes

taktils Empfinden für beste Kontrolle des Aufsatzes. G16 ist damit die erste Wahl im Recall und äußerst effizient bei mineralisierten Konkrementen.

Der G16-Aufsatz ist ab sofort lieferbar und kann auf allen NSK Varios 2- Handstücken betrieben werden. ◀

NSK Europe GmbH

Tel.: 06196 77606-0
www.nsk-europe.de

Stand: E64



Hilfe im Abrechnungsdschungel

Dampsoft und DAISY Akademie + Verlag GmbH stellen den GOZ-Assistenten vor.



DAMPISOFT Die Zahnarzt-Software

Ein Zahnarzt hat viele Aufgaben und muss in Zeiten wachsenden Konkurrenzdrucks auch wirtschaftliche Kennzahlen genau im Blick behalten. Abrechnung spielt hierbei eine wichtige Rolle. Die GOZ gilt in Fachkreisen als besonders komplex, deshalb bestehen oft Wissenslücken bei den Zahnmedizinischen Fachangestellten. Im Kern ermöglicht der GOZ-Assistent von Dampsoft und der DAISY Akademie + Verlag GmbH eine Liveprüfung der Leistungseingabe im DS-Win.

Das heißt, der zuständigen Abrechnungskraft wird die Anzahl möglicher Hinweise und Verstöße angezeigt. Insgesamt umfassen die Informationen, die beim Klick auf den GOZ-Assistenten aufgerufen werden können, allgemeine Hinweise, Warnungen und direkt identifizierte Abrechnungsverstöße. So kann die Innovation den Anwender auf erbrachte, aber nicht berücksichtigte Leistungen hinweisen, die im Zusammenhang mit einer Behandlung berechnet werden können oder müssen. Darüber hinaus erinnert das Programm aktiv, wenn z. B. auf der Rechnung eine Begründung erforderlich ist, um gewisse GOZ-Nummern nebeneinander aufzuführen, und zeigt an, wenn zwei Gebührennummern auf keinen Fall parallel berechnet werden dürfen. Da diese Prüfung vor dem Rechnungsdruck stattfindet, erhält der Patient eine korrekt erstellte Rechnung. «

Dampsoft GmbH
Tel.: 04352 9171-16
www.dampsoft.de
Stand: C58

Klare Sicht

I-DENT bietet selbstreinigende Spiegeloberfläche.



Eine Lösung für durch Spray und Bohrstaub blinde Mundspiegel hat die Schweizer Firma I-DENT SA aus Lausanne entwickelt und produziert. Die Idee heißt EverClear™ – ein akkubetriebener, sterilisierbarer und selbstreinigender Mundspiegel, der immer klar und sauber bleibt.

unterbrochenes Präparieren, auch unter ungünstigsten Bedingungen. Die Vorteile für den Behandler sind reduzierter Arbeitsstress, eine geringere Augenermüdung, eine deutliche Zeitersparnis und eine erhöhte Produktivität.

Das ermöglicht die Ausstattung des EverClear™ mit einem Mikromotor, der mit 15.000 Umdrehungen in der Minute die Spiegeloberfläche dreht und so Wasser, Schmutz, Speichel und Blut wegschleudert. Der Mundspiegel ist dabei ultraleicht und handlich. Das Instrument ermöglicht un-

EverClear™ begleitet sinnvoll jedes Präparationsset, das mit Kühlspray eingesetzt wird. Er entspricht den Hygieneanforderungen und kann, mit Ausnahme des Akkus, voll sterilisiert werden. «

I-DENT Vertrieb Goldstein
Tel.: 0171 7717937
www.i-dent-dental.com
Stand: B90



Rundumschutz ohne Spender

Vordosierte Sticks mit voll viruzider Wirksamkeit.



Mit den innovativen Kanisept Premium AF Sticks von KANIEDENTA wird der Praxisalltag noch komfortabler. Die aldehydfreien Sticks sind aufgrund der praktischen Vordosierung äußerst einfach anzuwenden. Sie werden in die mit Wasser gefüllte Desinfektionswanne gegeben. Die Verpackungsfolie löst sich nach einigen Minuten selbstständig und rückstandsfrei auf. Ein zusätzlicher Dosierspender ist nicht mehr erforderlich.

Das farb- und geruchsneutrale Kanisept Premium AF Pulverkonzentrat ist in vordosierten Sticks voll viruzid wirksam und erfüllt daher alle Anforderungen des RKI/DVV an die rein manuelle Aufbereitung semikritischer Instrumente. Der mild alkalische pH-Wert sorgt dabei für eine ausgezeichnete Materialverträglichkeit.

Durch den in der Anwendungslösung generierten Wirkstoff sind die Sticks bakterizid und levurozid wirk-

sam bei hoher Belastung nach VAH. Weiterhin garantieren sie eine spozide, tuberkulozide und voll viruzide Wirksamkeit bei gleichzeitig kurzer Einwirkzeit. Aufgrund des umfassenden Wirkungsspektrums werden sowohl behüllte als auch unbehüllte Viren inaktiviert, wie z. B. Adeno-, Noro-, Rota- und Polioviren. Somit bieten die Kanisept Premium AF Sticks einen sicheren Schutz gegen alle Bakterien, Pilze und Viren. «

KANIEDENTA GmbH & Co. KG
Tel.: 05221 3455-0
www.kaniedenta.de
Stand: F26

ANZEIGE



KRONENTRENNER

für Kronen aus Metall und Metall-Verblendkeramik

- sehr ausdauernd
- extrem scharf
- Lieblingsstück*

*Unabhängiger Test in "Das Dentalbarometer", (2. April 2016): Die Mehrzahl der Zahnärzte fand den Kronentrenner C4XLCM 314 014 besser als das bisher verwendete Produkt und würde ihn an Kollegen weiterempfehlen.



GUTSCHEIN

1 Kronentrenner
(C4XLCM 314 014)

Besuchen Sie uns in
Frankfurt: Halle 5, Stand A65



Kronenauftrennen leicht gemacht

Hartmetall-Kronentrenner für Metall und Metall-Verblendkeramik.



■ 99 Jahre, das ist eine Schnapszahl – aber auch ganz nüchtern kann man feststellen: Das Familienunternehmen HORICO® (Hopf, Ringleb & Co.) besteht schon seit 1918. HORICO ist bekannt für hochwertige rotierende Instrumente und Separierstreifen „made in Germany“.

HORICO hat einen besonderen Hartmetall-Kronentrenner entwickelt, um das

Aufschneiden von Kronen aus Metall und Metall-Verblendkeramik leichter zu machen (im Foto links, C4XLCM 314 014). Der robuste Schliff und der größere Durchmesser sorgen für besondere Langlebigkeit. Ein unabhängiger Test mit 50 Zahnärzten zeigt: Die Mehrzahl der Zahnärzte fand diesen Kronentrenner besser als das bisher verwendete Produkt und würde ihn an Kollegen empfehlen. Messe-Spezial: Holen Sie

sich Ihren Gratis-Kronentrenner bei uns am Stand A65 in Halle 5!

Gut zu wissen: Für vollkeramische Kronen aus harter Keramik (z.B. Zirkon, Glaskeramik, Lithiumdisilikat) nehmen Sie bitte die Diamant-Kronentrenner, z.B. Löwen-Diamantschleifer AuFG 109X014. Wir beraten Sie dazu gerne bei uns am Stand.

Die Löwen-Diamantschleifer (im Foto Mitte und rechts) zeigen ihre besonderen Vorteile bei Anpassungsarbeiten auf harten Keramiken wie Zirkon: Die spezielle Körnung verringert die Gefahr von Mikro-Cracks und Chipping, der vergoldete Schaft leitet Wärme ab. Die außerordentliche Qualität wurde in einem unabhängigen Test bestätigt (*Clinicians Report*, Okt. 2013). Gleichzeitig sind die Löwen-Diamantschleifer aber für jede Art von Präparation so gut geeignet, dass man in der Praxis nur noch eine Instrumenten-Linie vorrätig haben muss, die „für alles“ passt. ◀

Hopf, Ringleb & Co. GmbH & Cie.
Tel.: 030 8300030
www.horico.de
Stand: A65

Premium-Behandlungseinheit mit „selbstfahrendem“ Zahnarztgerät

Auf der IDS 2017 vorgestellte Studie von ULTRADENT wurde jetzt realisiert.

■ Die hohe Resonanz während der IDS 2017 hat die Vision von einer modernen Behandlungseinheit mit selbstfahrender Zahnarztsteinheit beflügelt. Auf der id infotage München wurde erstmalig ULTRADENT E-matic vorgestellt. Dabei ist vieles neu, einiges anders und Bewährtes ist geblieben. Das sorgt bei diesem neuen Modell von Beginn an für hohe Zuverlässigkeit, überzeugende Ergonomie und gleichzeitig neueste Technologie.

Das Besondere: die pneumatische Steuerung des Zahnarztgerätes. Mit sanfter

Kraft schiebt ein Luftdruckzylinder parallel zum Patientenstuhl das auf einer Gleitbahn fixierte Zahnarztgerät in die gewünschte Position. Zwei weitere Gelenke sorgen für eine ideale Ausrichtung zum Behandler. Wird der Stuhl in die Ein-/Aussteigegeposition gefahren, bewegt sich das ZA-Gerät wie von Geisterhand lautlos aus diesem Bereich und kommt mit der Programmierung einer Behandlungsposition wieder zurück. Die Design-Details 2017 mit fließenden, gut zu reinigenden Formen und die neu gestal-

tete Wassereinheit mit einer größeren Speiseshale runden die Dynamik dieser neuen Einheit harmonisch ab. Die Instrumentenköcher von Arzt- und Assistenten sind per Knopfdruck abnehmbar und sterilisierbar. In diesem Zusammenhang wurde auch ein Universal-Griffsystem konzipiert. Ein neuer Hochleistungsmotor im Patientenstuhl und eine neue Steuerung ermöglichen Soft-Start und Stopp, mit komfortablem Bewegen des Patienten durch vibrationsfreien, schnellen Lauf.

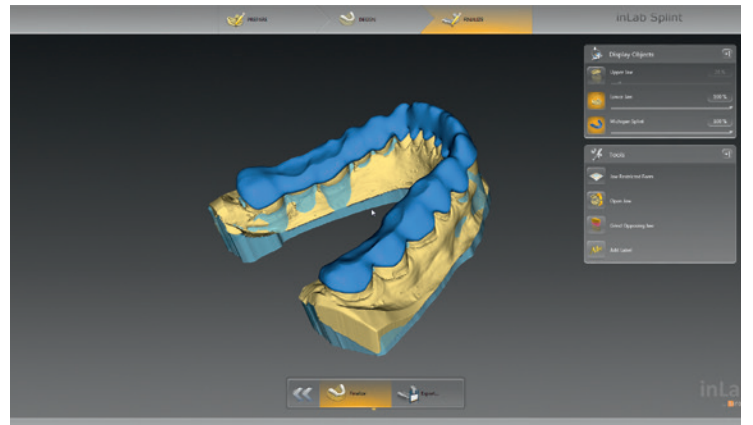


Erleben Sie die ULTRADENT Premium-Klasse auf den Fachmessen, bei Ihrem Dental-Fachhändler oder in den ULTRADENT Showrooms in München-Brunnthal und neu seit 1. Oktober 2017 auch in Leipzig. ◀

ULTRADENT Dental-Medizinische Geräte GmbH & Co. KG
Tel.: 089 420992-70
www.ultradent.de
Stand: C48

Die passende Lösung parat

Bewährtes und Innovatives bei Dentsply Sirona.



■ Im Bereich CAD/CAM sind die effizienten CAD-Software-Möglichkeiten von inLab beim Design von Schienen, Löffeln und Modelguss hervorzuheben. Zudem ergeben sich im Fertigungsbereich zusätzliche Produktionswege mit der 5-Achs-Fräseinheit inLab MC X5 auf dem Gebiet der Metallverarbeitung.

Die Angebotspalette der patientenindividuellen CAD/CAM-Lösungen mit Atlantis Abutments und Atlantis Suprastrukturen umfasst eine Reihe digitaler Services. Als besonders interessant für viele Besucher dürfte sich die neue Atlantis CustomBase-Lösung für verschraubte Einzelzahnrestaurationen erweisen.

Darüber hinaus sind Werkstoffe ebenso Teil des Angebotspektrums von Dentsply Sirona – so z.B. der neue Prothesenkunststoff Lucitone HIPA (high impact pour acrylic). Als erstes hoch schlagfestes Kaltpoly-

merisat ermöglicht er die Herstellung von Qualitätsprodukten mit den Eigenschaften von Heißpolymerisaten bei einer komfortablen Verarbeitung, wie man sie nur von Kaltpolymerisaten gewohnt ist.

Eine aktuelle Neuheit im Bereich Zirkonoxid stellt Cercon xt dar. Dieses extratransluzente Material bietet dem Dentallabor mit einer gegenüber dem hochtransluzenten Cercon ht um etwa 19 Prozent gesteigerten Transluzenz insbesondere bei monolithischen Restaurationen eine noch brillantere Ästhetik. Mit Digital Dentures gibt Dentsply Sirona Prosthetics einen Einblick in den digitalen Workflow im Bereich Totalprothetik. ◀

Dentsply Sirona
Tel.: +43 662 2450-0
www.dentsplysirona.com
Stand: D23, E22, E23

„Ein Game Changer in der Prävention“

Neues Behandlungsprotokoll stellt individuelle Mundgesundheit in den Mittelpunkt.



sub- und supragingivalem Biofilm mit AIRFLOW® sowie die gezielte Entfernung mineralisierter Beläge mit PIEZON®. Das revolutionäre AIRFLOW® Pulver PLUS auf Basis von Erythritol reinigt dabei extrem niedrig abrasiv. GBT bildet eine Symbiose aus aktuellen wissenschaftlichen Erkenntnissen und technischem Fortschritt.

Die neue Partnerschaft mit Philips ergänzt GBT mit einer geeigneten Home-care-Lösung. Das Philips-Sortiment, darunter die Schallzahnbürste Sonicare, bietet für Patienten zusätzliche Vorteile und Motivation.

Mit GBT stellt EMS die individuelle Mundgesundheit in den Mittelpunkt. Das Ziel: die Prävention von Karies, Gingivitis, Parodontitis, periimplantärer Mukositis, Periimplantitis und Zahnsteinbildung. GBT – mit gesunden Patienten zu mehr Umsatz. ◀

EMS Electro Medical Systems GmbH
Tel.: 089 42716-10
www.ems-dental.com
Stand: B47

■ Guided Biofilm Therapy (GBT) von EMS ist ein neues und individuelles klinisches Behandlungsprotokoll, entwickelt mit führenden Universitäten, Praktikern und Spezialisten. Jahrzehntelange Erfahrung und Forschung spiegeln sich in einer klaren achtstufigen Lösung wider: Diagnose, Anfärben, Motivation, AIRFLOW®, PERIOFLOW®, PIEZON®, Kontrolle und Recall. GBT gibt dem Praxisteam die Fähigkeiten, Motivation und Produkte für die professionellste Zahnreinigung des Patienten.

Kern der GBT ist die professionelle Zahnreinigung (Pro Care): das Sichtbarmachen und die Beseitigung von

Neue Schallspitzen

Komet ist mit Neuheiten breit aufgestellt.

■ Das Innovationsrad bleibt bei Komet nicht stehen. Das Okklusionsonlay-Set 4665ST wurde um zwei neue Schallspitzen ergänzt. Wenn mit einem dünnen Diamant-Finierer der Approximalkontakt eröffnet wurde, dann kommen die SFM6 (mesial) und SFD6 (distal) zum Glätten und Finieren der Approximalflächen zum Einsatz. Sie unterstützen auch die Kronenstumpfpräparation. Glatte Approximalflächen sind dank der Geometrie dieser Spitzen (breiter als rotierende Separierer) einfacher zu erzeugen. Zudem bleiben dank der einseitigen Belegung der Spitzen die Nachbarzähne unversehrt.



Seit der IDS sind der Kronentrenner „Jack“ zum Aufschlitzen von Vollkeramikronen, die Polierspirale für Composite-Restaurationen und die beiden innovativen Schallspitzen SF10T und SF11 zur Parodontalbehandlung besonders beliebt.

Wer nach Endo-Neuheiten sucht, wird am Komet-Stand auch fündig. Der EndoPilot mobil, der Endo-Motor und Apexlokator in sich vereint und alle gängigen Feilensysteme abspeichert, kommt im neuen Design daher. Außerdem läutet das NiTi-Feilensystem Endo ReStart eine neue Epoche in der Revision ein. Dank Endo ReStart Opener und den Endo ReStart Feilen mit spezieller Schneidengeometrie und konstantem Taper .05 kann das Füllmaterial effektiv aus dem Kanal befördert werden. Komet ist mit seinen Produktneuheiten breit aufgestellt, der Besuch lohnt sich. ◀

**Komet Dental
Gebr. Brasseler
GmbH & Co. KG**
Tel.: 05261 701-700
www.kometdental.de
Stand: E70

Sichere und effektive Gingiva-Retraktion

Retraktionspaste in praktischen Dosierkapseln mit innovativer, biegsamer Kapselspitze.



■ Re-Cord ist eine temporäre Retraktionspaste für die effektive Sulkuserweiterung - ganz ohne Faden. Die Paste mit Apfelaroma wird aus der neuen, materialsparenden Dosierkapsel direkt in den Sulkus appliziert. Zur Ausbringung der Paste können handelsübliche Applikatorpistolen verwendet werden.

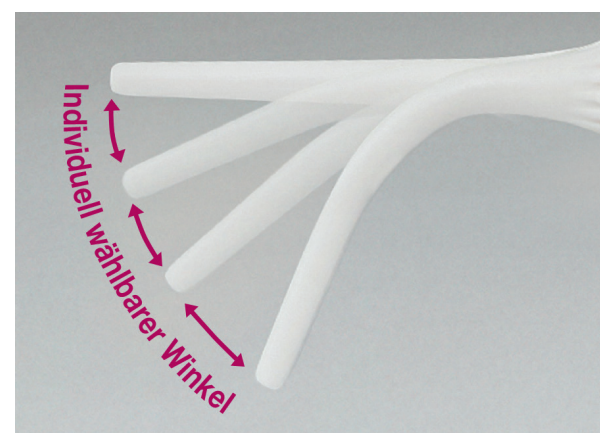
Die innovative, biegsame Kapselspitze erleichtert den Zugang zu interdentalen Bereichen, da sich der Applikationswinkel individuell einstellen lässt. Durch den Verzicht auf einen separaten Applikationstip ergibt sich weniger Materialverwurf und eine deutliche Kostenersparnis.

Entsprechend der klinischen Situation und individuellen Arbeitstechnik kann Re-Cord als Alternative oder in Kombination mit konventionellen Retraktionsfäden benutzt werden. Wenn eine geringfügige Gingiva-Retraktion erforderlich ist, kann die Paste einfacher und gewebeschonender angewendet werden. Bei stark subgingivalen Präparationen ist eine Kombination von Faden und Retraktionspaste möglich. Das Abdecken des Retraktions-

fadens mit der Paste minimiert das Blutungsrisiko.

Das enthaltene Kaolin absorbiert effektiv orale Flüssigkeiten und sorgt nach circa zwei Minuten für eine trockene und saubere Präparation. Eine Lokalanästhesie ist in den meisten Fällen nicht erforderlich. Aufgrund der hygienischen Direktapplikation und speziellen Wirkstoffe gelingt die Gingiva-Retraktion mit Re-Cord bis zu 50 Prozent schneller. ◀

**KANIEDENTA
GmbH & Co. KG**
Tel.: 05221 3455-0
www.kaniedenta.de
Stand: F26



Keine Angst vor der Spritze

CALAJECT™ hilft, schmerzfrei zu injizieren.

■ Das Geheimnis ist ein intelligentes und sanftes Verabreichen von Lokalanästhetika. CALAJECT™ kontrolliert die Fließgeschwindigkeit des Anästhetikums in jedem Programm und verhindert damit Schmerzen, die üblicherweise durch eine hohe Geschwindigkeit der Injektion und anschließende Schwellung des Gewebes entstehen.

Das Steuergerät besteht aus einem hygienisch glatten Touchscreen und überzeugt durch einfache Pro-

grammwahl mit nur einer Berührung und übersichtlicher Programm-anzeige. Absolut geräuschloser und vibrationsfreier Betrieb sind durch das Handstück bei allen Einstellungen mit Sichtbarkeit der Zylinderampulle während der gesamten Injektion gegeben. Alle Standard-Dentalkanülen können benutzt werden. CALAJECT™ ist für alle Injektionstechniken einsetzbar und bietet drei Injektionseinstellungen für die Infiltrations-, Leitungs- und intraligamentäre (sowie palatinale) Anästhesie.

Das Gerät ist kostengünstig in der Anwendung - keine Mehrkosten für zusätzliche Einwegverbrauchsmaterialien - und die sanfte, schmerzfreie Injektion mit CALAJECT™ fördert eine vertrauensbildende Behandlung Ihrer Patienten. ◀

**I-DENT Vertrieb Goldstein
Ronvig Dental Mfg. A/S**
Tel.: 0171 7717937
www.ronvig.com
Stand: B90



Ultraschallchirurgie und Polymerisation auf neuem Niveau

Piezotome Cube und MINI LED active sind die Messehighlights von ACTEON.

■ Zur id infotage dental Frankfurt erwarten die Besucher des Messestandes von ACTEON zahlreiche Produkt-highlights. Mit dem Piezotome Cube wird eine neue Generation der Ultraschallchirurgie präsentiert. Das Gerät bietet dank der D.P.S.I.-Technologie 30 Prozent mehr Leistung und noch mehr Sicherheit im Weichgewebe. Sechs Keramikringe im Piezotome Cube LED-Handstück erreichen die hohe Schneidleistung. Damit erweitern nicht nur Osteotomien, sondern auch die schonende Extraktion von Zahnwurzeln, Bone Spreading sowie der interne und externe Sinuslift das chirurgische Spektrum jedes Anwenders.

Pro Akkuladung sind rund 100 Polymerisationszyklen durchführbar. Außerdem ist auch der Betrieb über ein Universal-Netzteil (Kabel-/Stecker-Verbindung) möglich. Die Leistung der Lampe beträgt 1.492 mW/cm² (Ø 7,5 mm Lichtleiter). ◀

**ACTEON
Germany GmbH**
Tel.: 02104 9565-10
www.de.acteongroup.com
Stand: E46

Darüber hinaus läutet die MINI LED active die Lichthärtung 2.0 ein. Die Polymerisationslampe liegt stabil und sicher auf der Arbeitsfläche, ohne wegzurollen. Sie emittiert 10 Sekunden lang mit voller Leistung und gibt nach 5 Sekunden Polymerisation ein Blinklichtsignal ab. Der Ladezustand des integrierten, leichten Akkus kann über eine Kontrollanzeige jederzeit eingesehen werden.

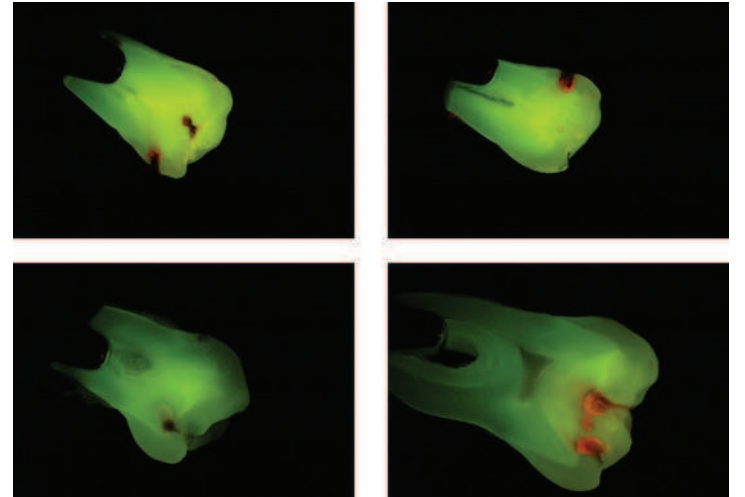


Das Handstück zur Karieserkennung

NEU!

FLUORESCENCE™ HD

- Kariöse Stellen fluoreszieren bei der Kariesentfernung unter 405 nm (UV) LED-Licht orange/rot, während gesundes Gewebe hellgrün angezeigt wird.
- Der Zahnarzt entfernt nur orange/rote Bereiche und minimiert so die Entfernung von gesunder Zahnschubstanz (minimalinvasiv).
- Deutlich verkürzte Stuhlzeit: Nach der Entfernung des betroffenen Gewebes ist die Behandlung komplett, ohne die Instrumente wechseln zu müssen.
- Die F.A.C.E. (Fluoreszenz-unterstützte Kariesabtragung) Technologie ist gründlicher bei der Identifizierung von Kariesrückständen als alternative Methoden und minimiert so das Risiko des Neubefalls.
- Fluoreszierendes Licht akzentuiert deutlich die visuellen Unterschiede zwischen Zahn- und Restaurationsmaterialien (z.B. Harze, Zemente usw.), was die Beseitigung von gesundem Zahngewebe minimiert und die Stuhlzeit verkürzt.



Fluoresce HD ermöglicht eine klare visuelle Differenzierung von verbleibendem Karies- und gesundem Gewebe.



NEU!

LEGACY 5 TURBINEN: MIT BAHNBRECHENDER 5-JAHRES-GARANTIE



LEGACY 5 Hochgeschwindigkeitsturbinen haben die Features, die man braucht

- außergewöhnliche Schneidleistung (Standard: 20 W, Mini: 18 W)
- flüsterleiser Betrieb dank DynamicPrecision™ (Standardkopf 59,9 dBA)
- SteelGrip™ Druckknopf-Spannsystem für langlebige Bohrleistung und Schneidgenauigkeit
- solide Stablinsenoptik für helle, langlebige Beleuchtung (optional)
- kompatibel mit KaVo MULTiflex* 360°-Drehgelenk; schnell wieder trennbar
- rutschfester TactilSense™ Edelstahlgriff
- langlebige Präzisions-Keramiklager



Legacy 5
Standard-
Kopf mit
4 Port Spray



Legacy 5 Mini-Kopf
für hervorragende Sicht
und Zugänglichkeit

Besuchen Sie uns in Halle 5 | Stand F05

INTERNATIONALE VERTRIEBSPARTNER GESUCHT

Kontakt: Christian Godoy: cgodoy@laresdental.com
Mobil: 1-530-717-3145 www.laresdental.com

*KaVo und MULTiflex sind registrierte Warenmarken der KaVo Dental GmbH