



„SELBSTSTÄNDIGKEIT

Nach dem ersten Umbau: Schlichte Eleganz im Empfangsbereich.

© Jacqueline Moser / IMD-Studios

ist auch MIT KINDERN möglich“

Dr. Irene Deines hat sich mithilfe von dental bauer den Traum von der eigenen Praxis erfüllt. Wie sie dabei Beruf und Privatleben unter einen Hut bringt, verrät sie im Interview.

Frau Dr. Deines, wie verlief Ihr Schritt in die Selbstständigkeit?

Nach meiner dreijährigen Anstellung in einer Zahnarztpraxis in Nürnberg, in der ich sehr viel von meinem damaligen Chef lernen konnte, fühlte ich mich bereit für diesen großen Schritt. Zunächst wollte ich gern in eine bereits bestehende Praxis als Partnerin einsteigen. Dann wurde ich durch dental bauer auf eine Praxis in der Schwabacher Straße in Fürth auf-

merksam, die zum Verkauf stand. Die Praxis gehörte einer älteren Kollegin und entsprach auf den ersten Blick nicht unbedingt meinen Vorstellungen. Die Lage war jedoch optimal, und mit etwas Vorstellungskraft und kompetenter Beratung durch dental bauer stand die Entscheidung rasch fest, die Praxis zu übernehmen. Die Planungs- und Umbauphase betrug drei Monate, in denen das Erscheinungsbild der Praxis komplett verändert wurde.



© Jacqueline Moser / IMD-Studios

Inwieweit war das Dentaldepot dabei für Sie unentbehrlich?

Mit Frau Krauß und Frau Bitsch-Kanitz von dental bauer hatte ich von Anfang an zwei kompetente und zuverlässige Ansprechpartnerinnen, die mich in allen Belangen in Bezug auf Planung und Umsetzung meines Traums von der Zahnarztpraxis DEINES Vertrauens unterstützt haben.

2010 feierte die Praxis DEINES Vertrauens große Eröffnung, quasi parallel wurden Sie zum 2. Mal Mutter. Wie haben Sie diese doppelte Herausforderung gemeistert?

Im Leben läuft nicht immer alles nach Plan. So erfuhr ich kurz nach der Eröffnung der Praxis, dass ich bereits im fünften Monat schwanger war. Nach der großen Überraschung und dem kleinen Schock hieß es: Eine Kollegin suchen, neue Pläne schmieden und organisieren. Durch die Unterstützung meiner Familie und meines gesamten Teams konnte auch diese

Hürde genommen werden. Heute ist unser Sonnenschein sechs Jahre alt und feierte soeben seine Einschulung.

Wie würden Sie das Praxiskonzept beschreiben?

Unser Praxiskonzept lässt sich mit den Adjektiven beschreiben, die in unserem Logo integriert sind: innovativ, kompetent, anders. Moderne Behandlungsmethoden, die individuelle Beratung des Patienten und unsere einfühlsame Art sind die wichtigsten Attribute für unsere tägliche Arbeit.

Die Behandlungsschwerpunkte meiner Kollegin Dr. Breuer liegen vor allem im Bereich der Prothetik und Zahnerhaltung, zu meinen Steckenpferden gehören vollkeramische Versorgungen und Implantologie.

Welche Rolle spielen die Gestaltung und die Ausstattung für die Umsetzung Ihrer Praxisphilosophie?

Die moderne technische Ausstattung einer Zahnarztpraxis ist in meinen Augen heute selbstverständlich. Zudem sollte sich der Patient vom ersten Augenblick in der Praxis wohlfühlen. Durch die geradlinige und schlichte Gestaltung sollen die Philosophie, die Persönlichkeit sowie emotionale Auslöser positiv zum Ausdruck gebracht werden, um unseren Patienten einen angenehmen Aufenthalt gewährleisten zu können und unseren Mitarbeitern zu Identifikation und Zufriedenheit zu verhelfen.

Ihre Patienten loben Sie als eine kompetente Vollblut-Behandlerin, nicht umsonst landen Sie unter den Top 5 Implantologen in Fürth (jameda 01/2017). Haben Sie sich deshalb für einen Praxisausbau entschieden?

Wir freuen uns sehr darüber, dass die Zahnarztpraxis DEINES Vertrauens in den letzten sieben Jahren stetig gewachsen ist. Um das Behandlungsspektrum erweitern zu können und den Patienten geringere Wartezeiten zu ermöglichen, war die Erweiterung in benachbarte Räumlichkeiten die ideale Lösung.

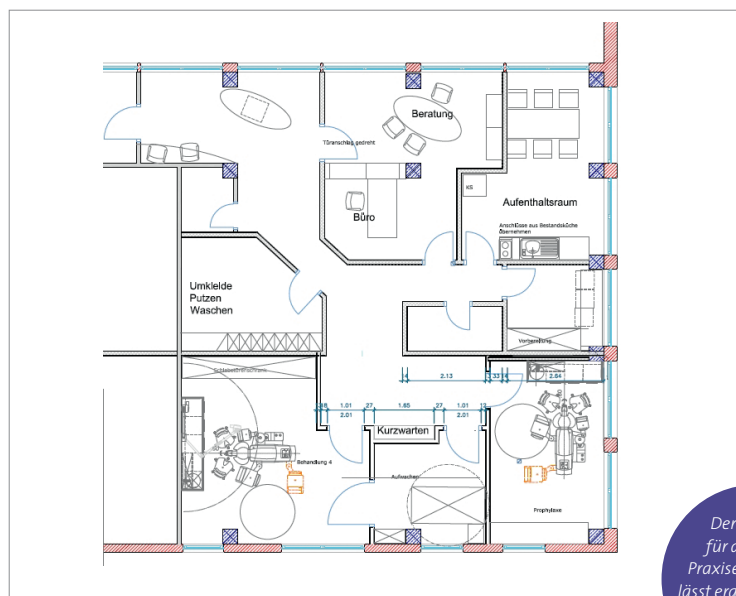
Wie lange wird die aktuelle Umbauphase dauern und welche Neuerungen dürfen die Patienten erwarten?

Die Umbauphase wird voraussichtlich drei Monate betragen, sodass wir ab dem 1.11.2017 unsere Patienten in den neuen Räumlichkeiten begrüßen dürfen. Hier entsteht ein Prophylaxezimmer, in dem professionelle Zahnreinigungen und Bleaching durchgeführt werden sollen. Weiterhin sollen die chirurgischen und implantologischen Behandlungen ausgebaut werden. Neben dem Implantologieraum entsteht auch ein Aufwachraum, sodass die Behandlungen in Vollnarkose nicht nur für Kinder, sondern auch für Erwachsene möglich sein werden. Da in diesem Teil der Praxis alle Behandlungen über eine verbindliche Terminvereinbarung stattfinden, soll hier eine ruhige und entspannte Atmosphäre wahrgenommen werden. Durch die Auslagerung einiger „Bausteine“ aus der vorhandenen Praxis kann dort neben einem weiteren

Sterilisationsraum ein komplett neugestaltetes Kinder(behandlungs)zimmer entstehen, in dem sich die Kleinen ganz sicher sehr wohlfühlen werden. Schließlich soll die räumliche Erweiterung mit einer neuen ganzheitlichen Praxispositionierung gestalterisch und kommunikativ gestützt werden.

Wie schaffen Sie die Balance zwischen Beruf und Familie?

Mein Organisationstalent und die positive Einstellung sind die wichtigsten Voraussetzungen. Ich arbeite momentan 32 Stunden in der Woche, um ausreichend Zeit für meine Familie zu haben. Das tägliche Joggen und Yoga sind für mich als Ausgleich sehr wichtig, um einerseits abschalten und andererseits neue Energie tanken zu können.



Der Entwurf für die zweite Praxiserweiterung lässt erahnen, wie die Praxis ab November aussehen wird.

Welche Ziele haben Sie privat wie beruflich in den nächsten Jahren vor Augen?

Ich hoffe, dass die Erweiterung unserer Praxis sowohl für die Patienten als auch für unser gesamtes Team zu einer positiven Bereicherung wird und ich insbesondere das Spektrum im Bereich der Implantologie erweitern kann. Ferner möchte ich weiterhin die Möglichkeit haben, durch spannende Reisen die Welt zu erkunden und an sozialen Projekten wie Dentists Without Limits teilzunehmen.

Was würden Sie aus Ihrer heutigen Sicht einem Praxisgründer/-übernehmer mit auf den Weg geben?

Ich möchte gerade an die weiblichen Kolleginnen appellieren, diesen Schritt zu wagen. Denn eine Selbstständigkeit ist auch mit Kindern möglich. Mit Durchhaltevermögen, Organisationstalent, einer positiven Einstellung und kompetenten Partnern an der Seite kann der Traum von der eigenen Praxis gelebt werden.

Vielen Dank für das Interview.

➔ KONTAKT

dental bauer GmbH & Co. KG
Ernst-Simon-Straße 12
72072 Tübingen
www.dentalbauer.de