

Nature Implants

Neuheit auf der id infotage dental Frankfurt



Der Implantathersteller nature Implants ist mit einer Neuheit im Bereich Kundensupport auf der id infotage dental Frankfurt vertreten: Die Dentalmesse im Rhein-Main-Gebiet bietet die Möglichkeit, das neue Supervisionskonzept „GuuGi“ ausführlich am nature Implants Stand zu testen. Das Konzept stellt den Anwendern nach Absprache eine innovative Augmented-Reality-Brille zur Verfügung, wodurch sie während der Implantation mit einem der nature Implants System-Experten verbunden sind und somit eine vollwertige, visuelle Supervision erhalten. Der nature Implants Experte hat während der OP die exakte Sicht des Anwenders vor sich und steht somit jederzeit unterstützend zur Seite.



GuuGi ist daher für implantologische Einsteiger interessant – aber auch erfahrene Implantologen können, vor allem in komplexen Situationen, davon profitieren. nature Implants freut sich auf den Besuch am Stand C99 und hofft auf spannende Gespräche rund um das Thema Implantologie.

Nature Implants GmbH
Tel.: 06032 869843-0
www.nature-implants.de

curasan/mds

Produktübersicht im neuen Design

Alle Vorteile auf einen Blick zeigt die aktuelle Produktübersicht zum hämostatischen Gelatineschwamm stypro®. Fünf verschiedene Zuschnitte stehen für den Dentalbereich zur Verfügung. Zudem werden die Zuschnitte in unterschiedlichen Packungsgrößen angeboten. Die überarbeitete Produktübersicht zu stypro®, im neuen frischen Design, ist auf der Facebook-Seite der curasan AG zu finden. Über den QR-Code kann direkt Einsicht in die Broschüre genommen werden. Des Weiteren kann die Produktübersicht per E-Mail bei der curasan AG unter info@curasan.de angefordert werden. Der stypro®-Gelatineschwamm ist über den exklusiven Vertriebspartner (D/A), mds Medical & Dental Service GmbH, erhältlich.

curasan AG
Tel.: 06027 40900-0
www.curasan.de

mds Medical & Dental Service GmbH
Tel.: 02624 9499-0
www.mds-dental.de



curasan

Tr...
ery Orthopedi...
entistry **Blutstillung** Or...
Maxillofacial Surgery Spine
dics **Dentistry** Trauma Maxill...
Haemostasis Or...
ry Trauma Spi...

stypro®
Haemostypticum
Absorbable and implantable gelatine sponge with hemostatic effect
Resorbier- und implantierbarer Gelatineschwamm mit hämostatischer Wirkung

Product overview
Produktübersicht

Hier anschauen!

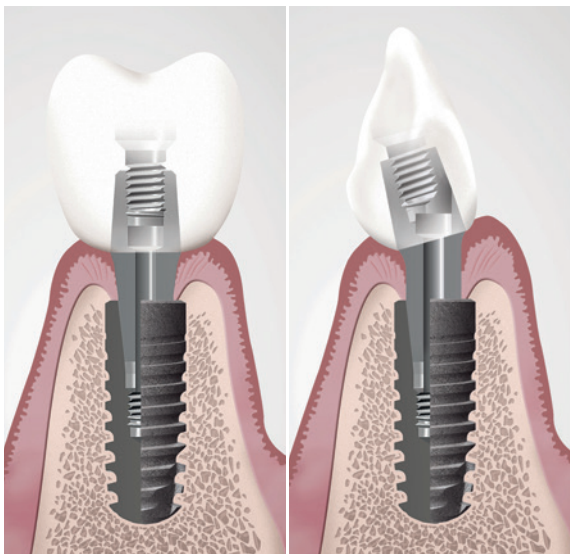
Die Beiträge in dieser Rubrik stammen von den Herstellern bzw. Vertriebern und spiegeln nicht die Meinung der Redaktion wider.

Hager & Meisinger

Neue Wege zur modernen Implantattherapie

Das Konzept eines zweiphasigen Titanimplantats mit speziellem Expansionsgewinde und selbsthemmender Konusverbindung wurde vor über 30 Jahren von Prof. Dr. med. dent. Georg-Hubertus Nentwig und Dr.-Ing. Walter Moser entwickelt und zur klinischen Reife gebracht. Hohe Primärstabilität, eine mikrobewegungs-freie und bakteriedichte Implantat-Abutment-Verbindung sowie ein tiefes Platform Switching erwiesen sich bald als überlegene Komponenten hinsichtlich der erzielbaren Knochen- und Weichgewebestabilität und damit als Garanten eines Langzeiterfolges. Mit dem MyPlant II-System wurde dieses Konzept aktuell optimiert, weiterentwickelt und den Anforderungen einer modernen, zukunftsorientierten Implantattherapie angepasst.

Die mikrostrukturierte Oberfläche, die sich bis auf die Stirnfläche des Implantats erstreckt, und die daraus resultierende Rauigkeit und Oberflächenvergrößerung fördern die Anlagerung von Knochen. Dadurch wird die Knochenapposition unterstützt und es entsteht ein stabiler Implantat-Knochen-Verbund.



Die nicht indexierte Konusverbindung ermöglicht eine freie Positionierung sowie eine einfache und parallele Ausrichtung von abgewinkelten Abutments. Die selbsthemmende Konusinnenverbindung ist frei orientierbar, absolut rotationsstabil und schließt dabei praktisch bakteriedicht ab. Mikrobewegungen zwischen Implantat und prothetischen Aufbauten werden vermieden.

Aktuelle Rabattaktionen können der beiliegenden Broschüre dieses Heftes entnommen oder beim Hersteller angefordert werden.

Hager & Meisinger
 [Infos zum Unternehmen]



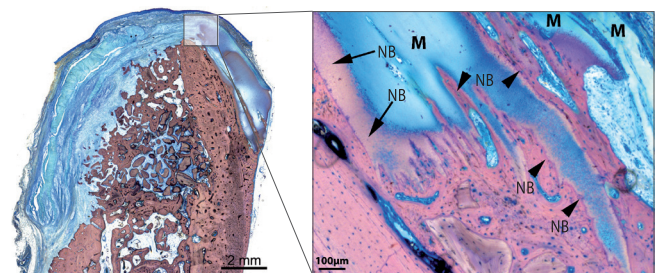
Hager & Meisinger GmbH
 Tel.: 02131 2012-0
 www.meisinger.de

OSSIX® VOLUMAX

Volumenstabile Ribose-vernetzte Kollagenmatrix



- **Zuverlässige Matrixfunktion**
 Ribose-vernetzte Kollagenstruktur für kontrollierten Einbau und Umbau zu körpereigenem Gewebe
- **Mehr Therapiemöglichkeiten**
 Erweiterung des GBR-Einsatzspektrums, sowohl als Membran oder auch als alleinige Matrix
- **Vereinfachtes OP-Protokoll**
 Optimale Adaptation und Anliege-eigenschaften für verringert invasives chirurgisches Protokoll



Histologische Evaluation des knöchernen Integrationsvorgangs des OSSIX® VOLUMAX Matrixkörpers nach 3 Monaten post-OP (Hunde-Modell).
 NB = New Bone / M = OSSIX® VOLUMAX.

Erstbesteller-Angebot:

5 + 1 inkl. kostenfreiem Versand.

OSSIX® VOLUMAX ist erhältlich in:

10 mm x 12,5 mm für 109,45 €

15 mm x 25 mm für 149,75 €

25 mm x 30 mm für 189,50 €

Zzgl. MwSt. Gültig bis 31.12.2017.

Sichern Sie sich
 unser Angebot!

REGEDENT GmbH
 Phone + 49 (0) 93 24 - 6 04 99 27
 info@regedent.com
 www.regedent.de

BEGO

Bohrschablonen- und Provisorienherstellung aus einer Hand

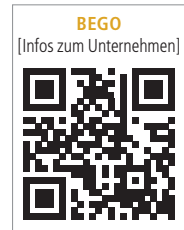
Mit der Eigenfertigung von Bohr- und Navigationsschablonen bietet die BEGO Implant Systems seit mehreren Jahren ein vielseitiges und preiswertes System für die navigierte Implantation an. Bei Auftragsanlage des Patientenfalls zur Schablonenerstellung wählt der Behandler aus, ob er neben der Schablone auch ein prächirurgisch gefertigtes Provisorium erhalten möchte. Für Einzelzahnversorgungen werden diverse Möglichkeiten angeboten: individuelle Abutments aus Titan Grade 5 oder BeCe CAD Zirkon XH sowie darauf passende Einzelkronen aus BEGO PMMA Multicolor. Bei mehrspannigen Versorgungen wird immer auf Klebasen gearbeitet, auch hier mit BEGO PMMA Multicolor. Während des Einheilungspro-



zesses der Implantate zementiert das prächirurgisch designte Provisorium das Emergenzprofil optimal aus. Alle provisorischen Kronen und Brücken werden mit einem erweiterten Klebspalt geliefert, damit diese spannungsfrei im Mund verklebt

werden können. Die provisorische Versorgung erfolgt am Tag der Implantation und bietet dem Patienten eine unmittelbare ästhetische Verbesserung.

BEGO Implant Systems GmbH & Co. KG
Tel.: 0421 2028-246
www.bego.com



REGEDENT

Volumenstabile Kollagenmatrix

Mit OSSIX® VOLUMAX ist die konsequente Weiterentwicklung der etablierten OSSIX® PLUS Membran ab sofort verfügbar. Anders als bei der bekannten OSSIX® PLUS Membran, handelt es sich bei der neuen Membran um eine volumenstabile Matrix, ebenfalls auf Basis von Ribose-kreuzvernetztem, aufgereinigtem, porcinem Kollagen. Diese Konfiguration erlaubt es, in ausgesuchten Indikationen auf die Verwendung von partikulärem Knochensatzmaterial zu verzichten.



Die Produktkonfiguration der Matrix wurde im Vergleich zur OSSIX® PLUS Membran in einigen wesentlichen Punkten weiterentwickelt: Sie ist mit

circa 1,5–2,0 mm Stärke deutlich dicker und weist eine offenere Kollagenfaserstruktur auf. Dadurch erweitert sie Therapiemöglichkeiten, die über das klassische Einsatzspektrum einer Barriere-membran hinausgehen – sie besitzt eine Leitschiene-funktion zur Knochenneubildung und kann somit zur alleinigen Augmentation von kleineren Knochendefekten eingesetzt werden.

REGEDENT GmbH
Tel.: 09324 6049927
www.regedent.de

Dentegris

Neuer Implantatdurchmesser

Dentegris hat sein Implantatportfolio um den Durchmesser 4,1 mm erweitert. Damit steht eine noch feiner abgestufte Implantatauswahl für die bestmögliche Anpassung des Implantatdurchmessers an das orovestibuläre Knochenangebot zur Verfügung. Im Dentegris Implantatsystem ist das neue 4,1-Implantat genau mittig zwischen den Durchmessern 3,3/3,75 mm und den Durchmessern 4,5/5,5 mm angesiedelt und wird aufgrund seiner universellen Einsetzbarkeit voraussichtlich schnell zum bevorzugten Implantatdurchmesser vieler Anwender avancieren. Das 4,1-Implantat wird wie gewohnt aus Reintitan (Titan Grade 4) gefertigt und ist in allen drei Implantatlinien, SL, SLS-Straight und Soft-Bone, erhältlich. Das Makrodesign und die Features des jeweiligen Implantattyps, wie zum Beispiel die apikale Abrundung, das kreistale, doppelläufige Feingewinde oder das progressive Gewinde beim Soft-Bone Implantat, wurden übernommen. Vorhandene Chirurgiekassetten können weiter genutzt werden.



Lediglich das Inlet der Chirurgiekassette muss getauscht und mit dem Bohrersatz für den Durchmesser 4,1 mm bestückt werden.

Dentegris GmbH
Tel.: 02841 88271-0
www.dentegris.de



Die Beiträge in dieser Rubrik stammen von den Herstellern bzw. Vertreibern und spiegeln nicht die Meinung der Redaktion wider.

PROCONE

» Bewährtes
weiterentwickelt «

MEDENTIKA® bietet mit Procone ein neues Implantat, mit dem Sie Ihr Behandlungskonzept erweitern können.



Kurze Behandlungszeit

Simultane Implantation und Sinuslift – bei geringem Knochenangebot. Das High-Profile-Gewinde sorgt für eine hohe Primärstabilität.



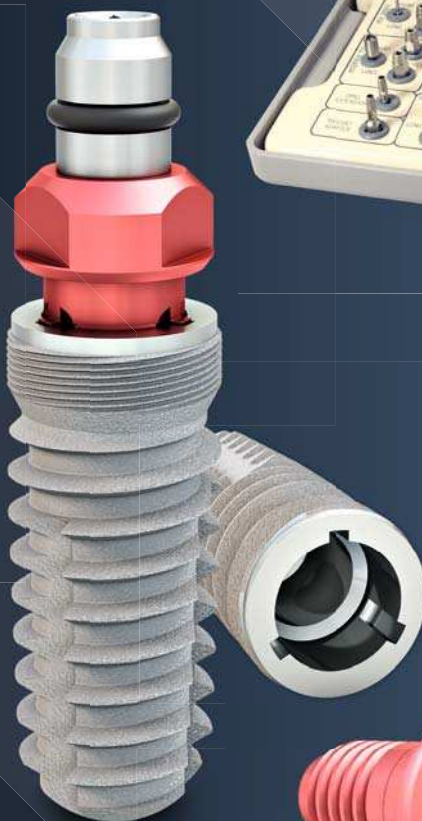
Gewohnte Arbeitsabläufe

Zur Insertion empfehlen wir das Chirurgie-Set von CAMLOG***. Die prothetische Versorgung kann mit CAMLOG oder C-Serie* Aufbauten erfolgen.



Reduzierte Kosten

Procone Implantat 89,00 EUR**
CAMLOG Implantat 154,00 EUR**
(Listenpreis Stand 31.07.2017)
Preiswerte Aufbauten der C-Serie*.



nur bis 30.11.2017
Schnupperangebot

**Procone Implantat
89,00 EUR****

* MEDENTIKA® C-Serie ist kompatibel zu CAMLOG
** zzgl. MwSt. inkl. Verschlusschraube und Einbringpfosten
*** Wir weisen darauf hin, dass CAMLOG und MEDENTIKA® weder gesellschaftlich noch geschäftlich verbunden sind.

Vertrieb:
Instradent Deutschland GmbH
Hammweg 8
76549 Hügelshausen
www.instradent.de

Telefon 07229 69912-0



MEDENTIKA®

A Straumann Group Brand



Straumann

Vollkristallisierte Glaskeramik für effiziente Bearbeitung

Straumann n!ce™ ist eine von Straumann entwickelte und hergestellte Lithiumaluminosilikat-verstärkte Lithiumdisilikat-Glaskeramik. Die Materialeigenschaften stehen für eine hohe Abriebfestigkeit sowie eine einfache und effiziente Bearbeitung. So ist n!ce™-Glaskeramik bereits vollgesintert – und kann direkt poliert, bemalt und glasiert werden. Der Arbeitsschritt des Kristallisationsbrands entfällt. Die Glaskeramik wird zur Herstellung von Einzelzahnkeramikrestaurationen auf natürlichen Zähnen als Inlays, Onlays, Veneers und Kronen sowie auf Sekundärteilen verwendet. Das Sortiment ist in zwei Transluzenzgraden erhältlich: HT und LT. Beide Transluzenz-

grade sind in den nachstehenden Farbtönen erhältlich: Bleach, A1, A2, A3, B2, B4 und C2 des VITA classical-Zahnfarbenrings. n!ce™-Glaskeramik steht für Restaurationen per Zentralfertigung über das etkon Fräszentrum in Markkleeberg zur Verfügung. Gleichwohl wird sie für die Straumann M-Series, C-Series wie auch für Fräsmaschinen von Amann Girrbach, Sirona und Planmeca angeboten.

Straumann GmbH
Tel.: 0761 4501-0
www.straumann.de

MEDENTIKA®/Instradent

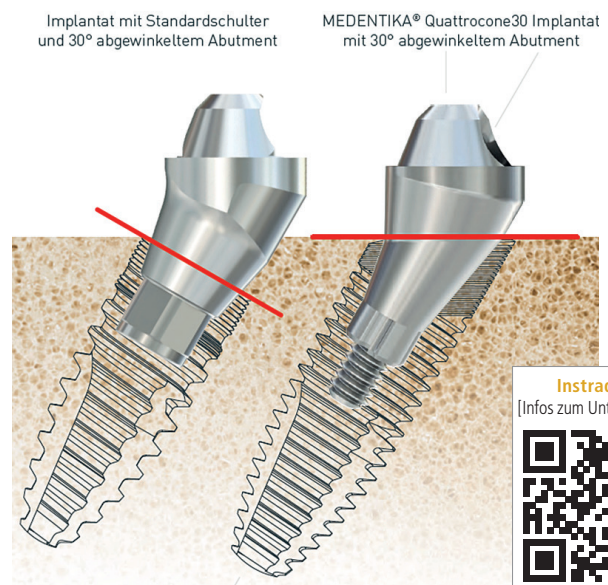
Patentierte Innovation in der Implantologie

QuattroFix ist ein spezielles Behandlungskonzept für eine festsitzende Totalprothesenversorgung für zahnlose Patienten mit atrophiertem Kieferkamm auf zwei geraden und zwei 30 Grad angulierten Implantaten.

Das patentierte Design der Quattrocone30®-Implantate wurde speziell entwickelt, um es optimal auf die schräge Implantatinsertion abzustimmen und den Knochen damit komplett zu erhalten. Speziell die QuattroFix-Indikation sticht hier mit besonderen Anforderungen hervor, welche jetzt erstmals wissenschaftlich und technisch kompetent adressiert wurde.

Dem Praktiker wird mit Quattrocone30® ein System geboten, das mit sehr einfacher und effizienter Handhabung sichere Ergebnisse im Bereich der angulierten Implantatinsertion erzielt. – Eine patentierte Innovation in der dentalen Implantologie.

Instradent Deutschland GmbH
Tel.: 07229 69912-0
www.instradent.de



Die Beiträge in dieser Rubrik stammen von den Herstellern bzw. Vertreibern und spiegeln nicht die Meinung der Redaktion wider.

ART OF IMPLANTOLOGY

4th BEGO Implant Systems Global Conference

09.–10.02.2018



Internationaler Austausch in Dubai

- Inspirierendes Programm aus Workshops und Vorträgen
- International renommierte Referenten: Prof. Dr. Florian Beuer, Dr. Eduardo de la Torre, Dr. Stefan Fickl, Dr. Detlef Hildebrand, Dr. Marc Thom u.v.m.
- Exklusives Rahmenprogramm

Jetzt anmelden: art-of-implantology.com



Miteinander zum Erfolg



Argon Dental

Minimalinvasives Implantieren mit Geling-Garantie

Argon Dental ist überzeugt davon, dass ein rundum zukunfts-fähiges und nachhaltiges Implantat auch ausgereifte und voll-ständige Systemlösungen für die navigierte Implantologie „half guided“ und „full guided“ bieten muss. Nicht nur chirurgisch schwierigste Ausgangslagen sind damit zu meistern – es wird auch die grundlegende Basis für minimalinvasives Vorgehen zur Schonung des Periosts und für optimales Weichgewebsma-nagement gebildet. Auch für erfahrene implantologische

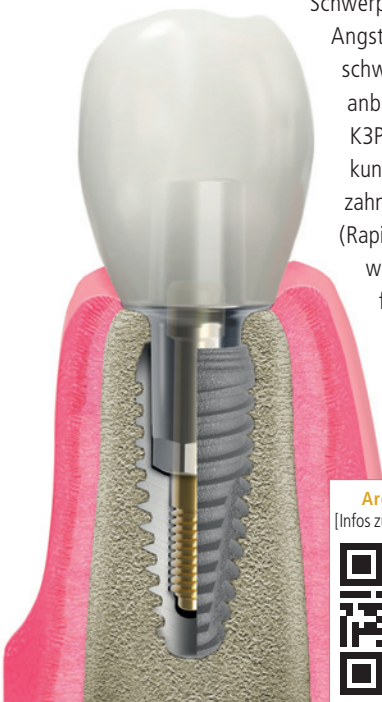
Schwerpunktpraxen ist es attraktiv, speziell bei Angstpatienten, jederzeit eine schmerz- und schwellungsarme Alternative ohne Schnitte anbieten zu können.

K3Pro Rapid und Short sind ohne Einschränkung full guided zu inserieren. Dank der zahnwurzelförmigen, konischen Außenform (Rapid) und des kompakten Designs (Short) werden auch anspruchsvolle Fälle wie Sofortbelastungen und Einzelkronen bei mi-nimalem Knochenangebot gemeistert.

Auf Wunsch führen erfahrene Chirur-gen die Planung durch und senden die Schablone zeitnah in die Praxis. Es

werden lediglich eine 3-D-DICOM-Aufnahme und Abdruck bzw. Mo-dell benötigt.

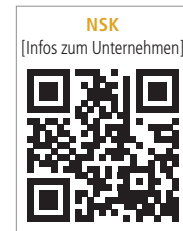
Argon Dental
Tel.: 06721 3096-0
www.argon-dental.de



NSK

Prothetikschauber mit Drehmoment-Kalibriersystem

Der NSK Prothetikschauber iSD900 bietet hohe Sicherheit beim Befestigen von Halte- bzw. Abutment-schrauben. Mit drei Geschwindigkeiten (15, 20, 25 /min) sowie zwischen 10 und 40 Ncm frei wählbaren An-zugsmomenten (anwählbar in 1- und 5-Ncm-Schritten) ist er geeignet für alle gängigen Implantatsysteme. Das spe-ziell für diese Anwendung konzipierte Drehmoment-Kali-briersystem stellt dabei sicher, dass stets das exakt erforder-liche Drehmoment anliegt. Ge-genüber herkömmlichen Befestigungs-systemen, wie zum Beispiel manuellen Ratschen, bietet der iSD900 eine deutliche Zeitersparnis bei gleichzeitig guter Zugäng-lichkeit. Der Behandler kann sich so auf das Wesentliche dieser Prozedur konzentrieren, näm-lich Schrauben ohne Verkanten zu platzieren. Der iSD900 ist leicht und klein wie eine elektrische Zahnbürste; auf-grund seiner Aufladung durch Induktion (d. h. keine Kontaktkorro-sion an elektrischen Kontakten) und seinem sterilisierbaren Ver-längerungs-An-/Aus-Schalter benutzerfreundlich sowie leicht in der Anwendung. Für den Betrieb des iSD900 sind handelsübliche AAA-Akkus geeignet.



NSK Europe GmbH
Tel.: 06196 77606-0
www.nsk-europe.de

CeramOss

Keramische Implantate mit Titanoberfläche

Die CeramOss GmbH wurde 2012 in Salz-burg gegründet und hat es geschafft, als bisher weltweit einziges Unternehmen, keramische Implantate mit Titanoberflä-che zu entwickeln. Dem Unternehmen ist es gelungen, die erwünschten positiven Eigenschaften aus den Materialien Keramik und Titan zu kombinieren und die negativen Eigenschaften zu eliminieren.

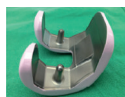
Mittels eines modernen nanotechnologi-schen Prozesses werden Implantate aus Keramik hergestellt, die einen chemischen Verbund auf atomarer Ebene zwischen dem



Hüftpfanne-Acetabulum Delta (ZTA)-Keramik



Kleingelenke (ZrO₂)



Kniegelenk-Femur Delta (ZTA)-Keramik



Zahnimplantat zweiteilig (ZrO₂) links: vor Beschichtung rechts: nach Beschichtung



Zahnimplantat einteilig (ZrO₂)



2010 implantiertes „Custom made Device“ Implantat (ZrO₂)

Keramikkörper und der geschaffenen Rein-titanoberfläche haben. Als Vorteile gegen-über marktüblichen Implantaten ergeben sich eine signifikante ästhetische Verbes-erung, kombiniert mit einer nachweislich sicheren Osseointegration. Die Implantate haben alle, für die Zulassung als Medi-

zinprodukt, erforderlichen Materialtests erfolgreich bestanden. Die Produkte sind durch ein Patent geschützt.

CeramOss GmbH
Tel.: +43 6225 8206
s.kuhn@kuhn.at

Die Beiträge in dieser Rubrik stammen von den Herstellern bzw. Vertreibern und spiegeln nicht die Meinung der Redaktion wider.

Frühbuchertarif
bis zum 31.01.2018!
www.iti.org/congressgermany

Implantologie der Zukunft – Evidenz trifft Innovation

mit Parallelprogramm für
Zahntechniker/-innen

Unsere Referenten und Moderatoren:

Bilal Al-Nawas | Julia Bauer | Anne Bauersachs | Stephen T. Chen | Marcus Engelschalk | Rainer Fangmann | Vincent Fehmer | Stefan Fickl | Kai Fischer | Tabea Flügge | Anton Friedmann | Michael Gahlert | Werner Götz | Martin Gollner | Knut A. Grötz | Arndt Happe | Andreas Hentschel | Jürgen Hoffmann | Susanne Jung | Stefanie Kappel | Adrian Kasaj | Peer W. Kämmerer | Marcus O. Klein | Johannes Kleinheinz | Andreas Kunz | Thomas Lassen | Barbara Michel | Christian Müller | Christian Naujoks | Katja Nelson | Stefan Picha | Johannes Röckl | Stefan Röhling | Irena Sailer | Sabine Schild | Andreas Schlegel | Carsten Schlüter | Jochen Tunkel | Kay Vieter | Urs Volz | Dieter Weingart | Stefan Wolfart | Fabian Zinser