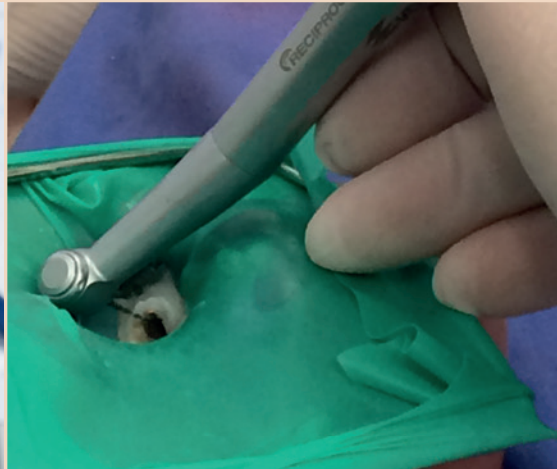


Wurzelkanalbehandlung wie ein Spezialist

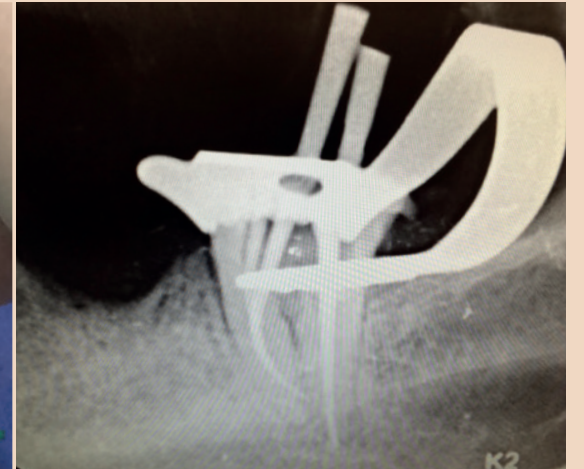
Erfahrungen aus der Praxis von Dr. Anselm Brune, M.Sc., Münster, Deutschland.



RECIPROC® direct Winkelstück.



RECIPROC® direct in Anwendung – auch in gekrümmten Kanälen.



Das Ziel der Wurzelkanalbehandlung ist immer die Entfernung der Bakterien aus dem Kanalsystem. Somit ist klar, dass es einen Weg ge-

Neuerdings ist dem Generalisten mit dem RECIPROC® direct von VDW ein Winkelstück an die Hand gegeben, welches in jedem Behand-

tels reziproker Aufbereitungstechnik zuzugreifen.

Die Flexibilität, das VDW RECIPROC® direct in jedem Zimmer durch Aufstecken auf den Motor der Behandlungseinheit einzusetzen, gibt auch gerade in der Notfallbehandlung die Möglichkeit, gleich zu Beginn der eingeleiteten endodontischen Therapie reziprok sicher zu starten.

Dazu passend hat VDW die R-PILOT™ Feile entwickelt, um bei Bedarf schnell und sicher einen Gleitpfad für die RECIPROC® Feilen zu erstellen.

Auch hier ist die Anwendung mit dem VDW RECIPROC® direct möglich, was ein Novum darstellt. Das bedeutet, dass mit diesem einen Winkelstück, welches direkt am Motor der Behandlungseinheit aufgesteckt wird, sowohl Gleitpfaderstellung

als auch Aufbereitung bis zur Arbeitslänge möglich sind.

Die Aufbereitung mit der RECIPROC® R25 mit Taper .08 an der Spitze stellt auch sicher, dass Spülkanülen von 31 Gauge, wie z.B. die Endo Irrigation Needle von Transcendent, die Spüllösung bis in den apikalen Bereich bringen.

Die Grösse G31 mit einem ISO-Durchmesser von 28 stellt sicher, dass das NaOCl auch bis 1 mm vor die apikale Konstriktion gebracht werden kann. Durch die beiden seitlichen Öffnungen am Ende der Spülkanüle ist bei der Technik *Spülung in Motion* ein Überpressen von NaOCl fast ausgeschlossen.

Mit dem Gummistop an der Nadel sollte dabei die Arbeitslänge minus ein Millimeter eingestellt und so sicher immer frisches NaOCl in den apikalen Bereich gebracht werden.

Die Kombination aus Aufbereitung mit VDW R-PILOT™ für den Gleitpfad und RECIPROC® Feile für die Kanalaufbereitung

in dem VDW Winkelstück RECIPROC® direct in Kombination mit der Endo Irrigation Needle von Transcendent gibt jedem Generalisten die Möglichkeit, technisch auf sehr hohem Niveau, wie ein Spezialist, die endodontische Therapie in der Aufbereitung und dem Spülen des Wurzelkanalsystems einzuleiten.

Dafür zwei Likes!! [DT](#)

Kontakt



Dr. Anselm Brune, M.Sc.

Bischopinkstr. 24/26
48151 Münster, Deutschland
Tel.: +49 251 7887633
mail@muenster-zahnarzt-praxis.de
www.muenster-zahnarzt-praxis.de



ANZEIGE



fortbildung
ROSENBERG
MediAccess AG

Neue Online-Seminare!
www.frb.ch



ben muss, der sicherstellt, dass die Spüllösung NaOCl bis zur Wurzelspitze kommt und dort genügend einwirken kann, um Pulpagewebe aufzulösen und Bakterien abzutöten.

Seit einigen Jahren gibt es mit RECIPROC® eine Feile zur Aufbereitung des Wurzelkanals.

lungsraum in den Praxisablauf integriert werden kann.

So ist der Zahnarzt unabhängig von aufwendigen Endomotoren, die oft stationär in einem Behandlungszimmer stehen. Ausserdem hat er die Möglichkeit, auf das sichere und schnelle Aufbereiten des Kanals mit-

ANZEIGE

ZAHNÄRZTE LIEBEN ONLINE.

WWW.ZWP-ONLINE.INFO

ZWP ONLINE

