

Baldus Medizintechnik

Sauerstoff-Lachgas-Mischereinheit optimiert Praxisworkflow

Seit Sommer 2017 ist der Baldus® Touch, die nächste Generation der Sauerstoff-Lachgas-Mischer, erhältlich. Neue Menüfunktionen und Systemeinstellungen machen den Baldus® Touch zur modernsten Mischer-

einheit auf dem dentalen Lachgasmarkt. Baldus Medizintechnik hat damit einen definitiven Patientenliebling entwickelt, der sich als idealer Mitarbeiter leicht in jedes Praxisteam integrieren lässt. Der

Baldus® Touch ist smart, erfolgreich sowie gutaussehend und liefert täglich eine Top-Performance. Dabei bieten Selbsttestmechanismen eine noch nie dagewesene Sicherheit. Anweisungen werden sofort erfüllt – ein absoluter Teamplayer! Der Baldus® Touch hat sich als bester Kumpel für viele Angst- und Würgereizpatienten bewiesen. Er ist ein treuer Gefährte, der alle wichtigen Sedierungsparameter der Patienten speichert.

So entlastet die Lachgassedierung mit Baldus® Touch den Behandler und das komplette Praxisteam gleichermaßen. Dank dem Baldus® Touch können die Behandlungszeit verkürzt und die Umsätze angekurbelt werden. Die einfache und logische

Denkweise führt zu einer unkomplizierten Kommunikation zwischen Anwender und dem Baldus® Touch. Jeder wird den neuen Mitarbeiter lieben!

Baldus Medizintechnik GmbH
Tel.: 0261 9638926-0
www.lachgassedierung.de



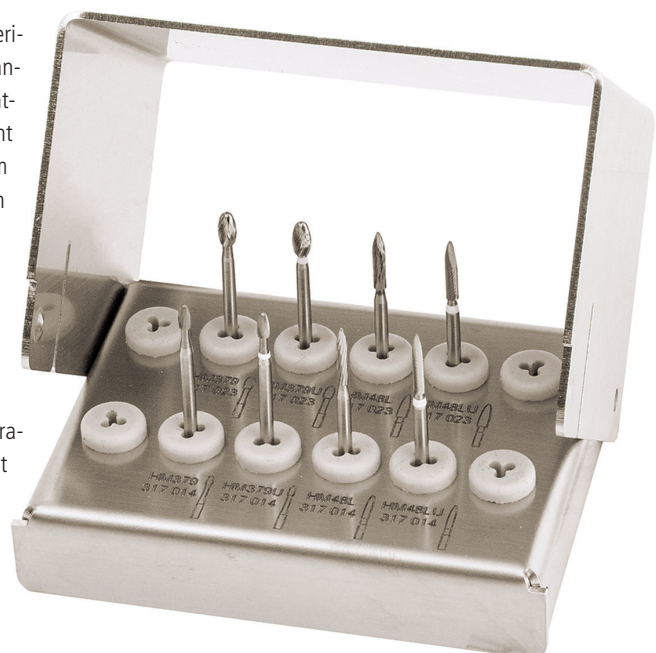
Hager & Meisinger

Lange Hartmetallinstrumente für Periimplantitisbehandlung

Seit dem Frühjahr 2017 bietet Meisinger mit seinem neuen Periimplantitis-Kit ein umfassendes Sortiment von perfekt aufeinander abgestimmten Hartmetallfinierern zur Behandlung von entzündeten Implantatbetten an. Dem Behandler stehen insgesamt acht hochwertige Hartmetallfinierer in Ei- und Flammenform für jede Patientensituation zur Verfügung. Beide Formen liegen jeweils in zwei Größen (Durchmesser: 1,4 und 2,3 mm) sowie in Standard- und ultrafeiner Verzahnung vor. Alle Finierer des Sets besitzen einen extralangen FG-Schaft mit einer Gesamtlänge von 32 mm, mit dem auch schwer zugängliche Implantate erreicht werden. Durch die verschiedenen Größen und Formen der Instrumente ermöglicht das Periimplantitis-Kit eine optimale intraorale Bearbeitung von Titan und sorgt für saubere und glatte Oberflächen.



Hager & Meisinger GmbH
Tel.: 02131 2012-0
www.meisinger.de



Die Beiträge in dieser Rubrik stammen von den Herstellern bzw. Vertreibern und spiegeln nicht die Meinung der Redaktion wider.

Bien-Air

Konzentration auf **das Wesentliche**: den Patienten



Bien-Air setzt sein Streben nach Innovation fort und stellt neue Funktionen seines zahnmedizinischen Implantologie- und Chirurgiesystems iChiropro vor. Die neue Version 2.4 für iOS legt den Schwerpunkt auf die Sicherheit der Patienten und die Verwaltung von Krankenakten. Zu den vorhandenen Funktionen kommen weitere Anwendungsmöglichkeiten hinzu. Die App erlaubt es, Informationen zur Knochendichte des Patienten jederzeit während der Behandlung zu ändern. Die Drehzahl- und Drehmomenteinstellungen werden dann sofort den neuen Daten angepasst, sodass eine Behandlung in Abstimmung auf die Bedürfnisse des Patienten gewährleistet ist. Um eine optimale Patientenachsorge zu garantieren, bietet die Version 2.4 die Möglichkeit, vollständige Patientenakten anzulegen. Neben Hinweisen auf die Risikofaktoren ist ein detaillierter Operationsbericht, der Informationen zu ISQ-Werten, der spezifischen Knochendichte an der Implantatstelle und der aufgewendeten Kraft zum Setzen des Implantats enthält, nun für jede Behandlung verfügbar.

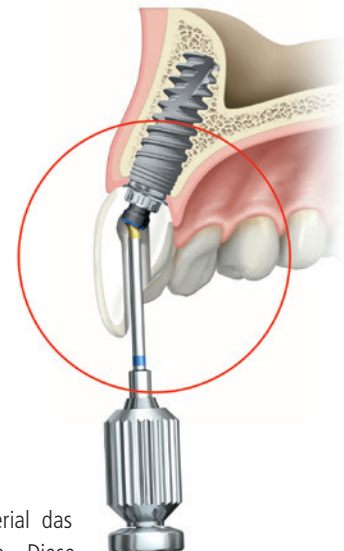
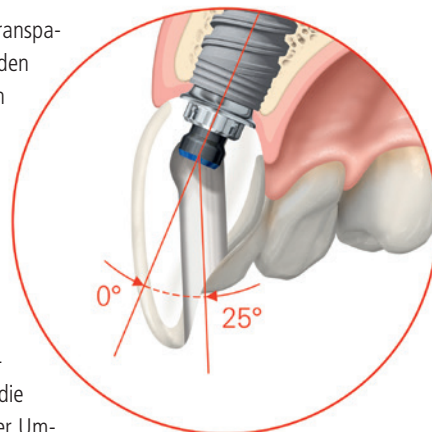
Bien-Air Deutschland GmbH
Tel.: 0761 45574-0
www.bienair.com

Nobel Biocare

Vereinfachung für verschraubte Lösungen

Präzisionsgefräste Implantatbrücken aus hochtransparentem mehrschichtigem Zirkondioxid bilden den nächsten Meilenstein im Bereich der prothetischen Weiterentwicklungen. Mit dem innovativen abgewinkelten Schraubzugangskanal (ASC) und vollkommen zementfreien Adaptoren bietet diese Möglichkeit von NobelProcera eine schnelle, vorhersagbare und kostengünstige Lösung – sowohl für das Dentallabor als auch für die Praxis.

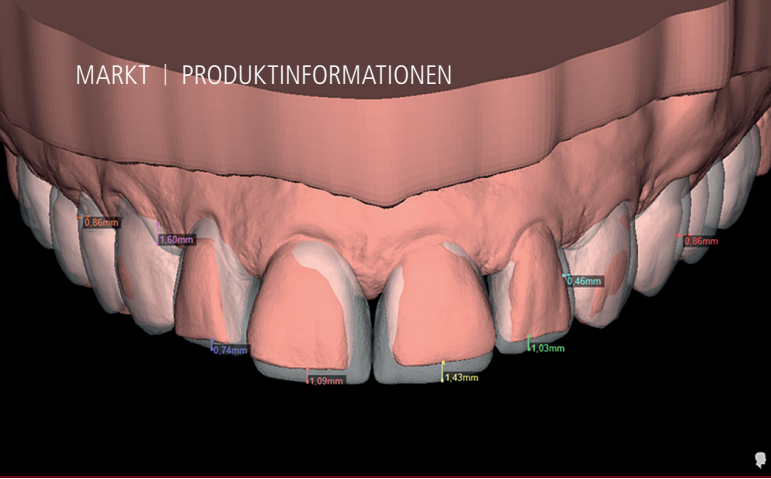
Kombiniert mit der Aufnahmefunktion des einzigartigen Omnigrip-Schraubendrehers stellt die ASC-Option eine signifikante Erleichterung bei der Umsetzung verschraubter Versorgung dar. Sie ermöglicht die Neupositionierung des Schraubzugangskanals in Fällen, in denen dieser sonst auf der Fazial- oder Inzisalkante liegen würde, oder bei begrenztem okklusalen Platzangebot. Zugleich verbessert die Option die Abnehmbarkeit und verringert die mit zurückbleibendem Zement verbundenen Risiken. Die präzisionsgefrästen Brücken aus hochtransparentem mehrschichtigem vollanatomischen Zirkondioxid erweitern nach der erfolgreichen Einführung der NobelProcera-



Krone aus demselben Material das Angebot von NobelProcera. Diese neue Produktreihe kombiniert hohe Festigkeit mit Ästhetik und einem zeitsparenden Arbeitsablauf, da der Zahntechniker vor dem Polieren und Glasieren lediglich eine Malfarbe auftragen muss.

Nobel Biocare Deutschland GmbH
Tel.: 0221 50085-0
www.nobelbiocare.com

Die Beiträge in dieser Rubrik stammen von den Herstellern bzw. Vertreibern und spiegeln nicht die Meinung der Redaktion wider.



PERMADENTAL

Digitale Behandlungsplanung

Ästhetischer Zahnersatz ist ein Schlüssel zum Praxiserfolg – Patientenwünsche zu erfüllen, ein zweites. Beide finden zusammen auf einer Plattform: Dental Planning Center by PERMADENTAL. Und dabei ist es denkbar einfach: PERMADENTAL erhält von der Zahnarztpraxis nur drei Patientenbilder sowie STL-Dateien, Modelle oder Abdrücke und übermittelt diese nach einer Eingangsprüfung an das Digital Smile Design-Center. Wenige Tage später erhält die Praxis via DSD-Account den Planungsvorschlag mit dem Smile Design. Details zum Digital Smile Design sowie ein unkompliziertes DSD-Fotoprotokoll stehen unter www.dentalplanningcenter.de zur Verfügung. Das von PERMADENTAL im Dental Planning Center für 299 Euro angebotene Digital Smile Design enthält neben der digitalen Präsentation in gewünschtem Format auch ein geprintetes Modell sowie einen Putty-Schlüssel.

PERMADENTAL GmbH
Tel.: 02822 10065
www.dentalplanningcenter.de

Argon Dental

Prothetische Exzellenz durch digitale Innovation

Wer kennt das nicht? Oftmals verhindern anatomische Besonderheiten wie atrophierte Kiefer das zentrische Setzen von Implantaten. Selbst wenn man die Möglichkeiten der vollnavigierten Chirurgie nutzt, bleibt prothetisch das Problem, in der Vertikalen den großen Ausgleich zu schaffen und dabei stabil, funktionell und ästhetisch zu versorgen.

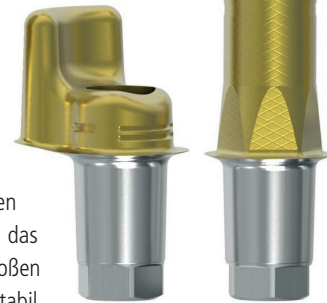


Abb. 1

Abb. 2

Meist durchbrechen die Klebeflächen vorkonfektionierter Titanbasen die Krone. Folglich werden sie manuell gekürzt, was jedoch das individuelle Abutment destabilisiert. Eine Konstruktion mit jedweder CAD-Software ist nicht möglich.

Argon Dental bietet für das Implantatsystem K3Pro zwei innovative Lösungen für diese Problematik. Die ClouBase (Abb. 1), die sich in jede Zahnreihe eingliedern lässt, und die FlexiBase (Abb. 2), die große vertikale Differenzen überwindet. Beide Lösungen ermöglichen konstruierte Hybridabutments mit maximaler Klebefläche, minimaler Wandstärke bei höchster Stabilität und größtmöglicher Ästhetik dank Titanitridbeschichtung. Selbstverständlich mit dem passenden Scankörper, auch für intraorale Abformung.

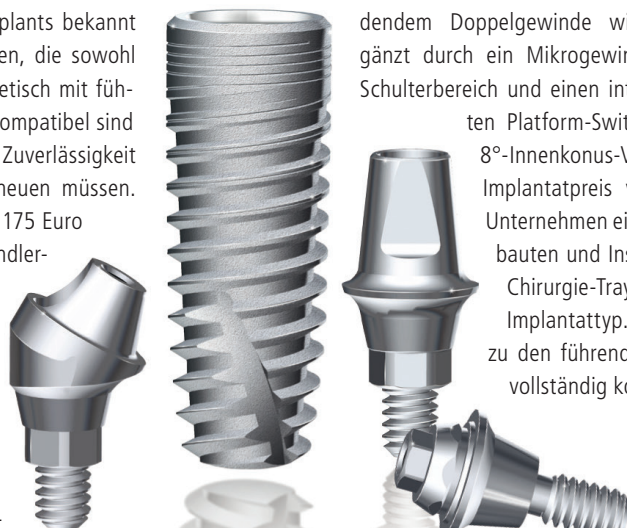


Argon Dental
Tel.: 06721 3096-0
www.argon-medical.com

HI-TEC Implants

Implantatsysteme für komplexe Herausforderungen

Seit über 20 Jahren ist HI-TEC Implants bekannt als Anbieter von Implantatsystemen, die sowohl insertionstechnisch als auch prothetisch mit führenden internationalen Systemen kompatibel sind und den Vergleich weder bei der Zuverlässigkeit noch bei der Innovationskraft scheuen müssen. Zu einem Komplettpreis von circa 175 Euro lassen die Systeme keinen Behandlungswunsch offen. Neben den Variationen Self Thread, LOGIC™ und VISION™ steht das EXPERT™-Implantatsystem zur Verfügung, das eine ganze Anzahl komplexer Herausforderungen in der Praxis bewältigt. Ein wurzelförmiger Implantatkörper mit selbstschnei-



dendem Doppelgewinde wird ergänzt durch ein Mikrogewinde im Schulterbereich und einen integrierten Platform-Switch mit

8°-Innenkonus-Verbindung. Zusätzlich zum Implantatpreis von nur 59 Euro bietet das Unternehmen eine Vielzahl prothetischer Aufbauten und Instrumente. Auch das gängige Chirurgie-Tray ist ausreichend für diesen Implantattyp. Alle Instrumentensets sind zu den führenden internationalen Systemen vollständig kompatibel.



HI-TEC Implants
Tel.: 089 336623
www.hitec-implants.com

Die Beiträge in dieser Rubrik stammen von den Herstellern bzw. Vertreibern und spiegeln nicht die Meinung der Redaktion wider.

Block für individuelle Zirkonoxidabutmentkrone

Als besonders festes und biokompatibles Material hat sich Zirkonoxid neben der Kronen- und Brückenprothetik auch in der Implantatprothetik bewährt. In Form des inCoris ZI meso-Blocks stand inLab-Nutzern dieser Werkstoff bereits zur Fertigung von Mesostrukturen zur Verfügung. Der neue CEREC Zirconia meso-Block ist ein voreingefärbter, transluzenter Zirkonoxidblock, der

über einen vorgefertigten Schraubenkanal verfügt. Mit seiner Hilfe lassen sich individuelle Zirkonabutmentkronen fertigen, welche mit der Dentsply Sirona TiBase verklebt werden. Aus CEREC Zirconia meso-Blocks lassen sich vollanatomische Abutmentkronen ebenso wie verblendete Arbeiten herstellen. Der neue Werkstoffblock ist in den Farben A1, A2, A3 und A3,5 verfügbar.



Dentsply Sirona –
The Dental Solutions Company™
Tel.: +43 662 2450-0
www.dentsplysirona.com



SDS

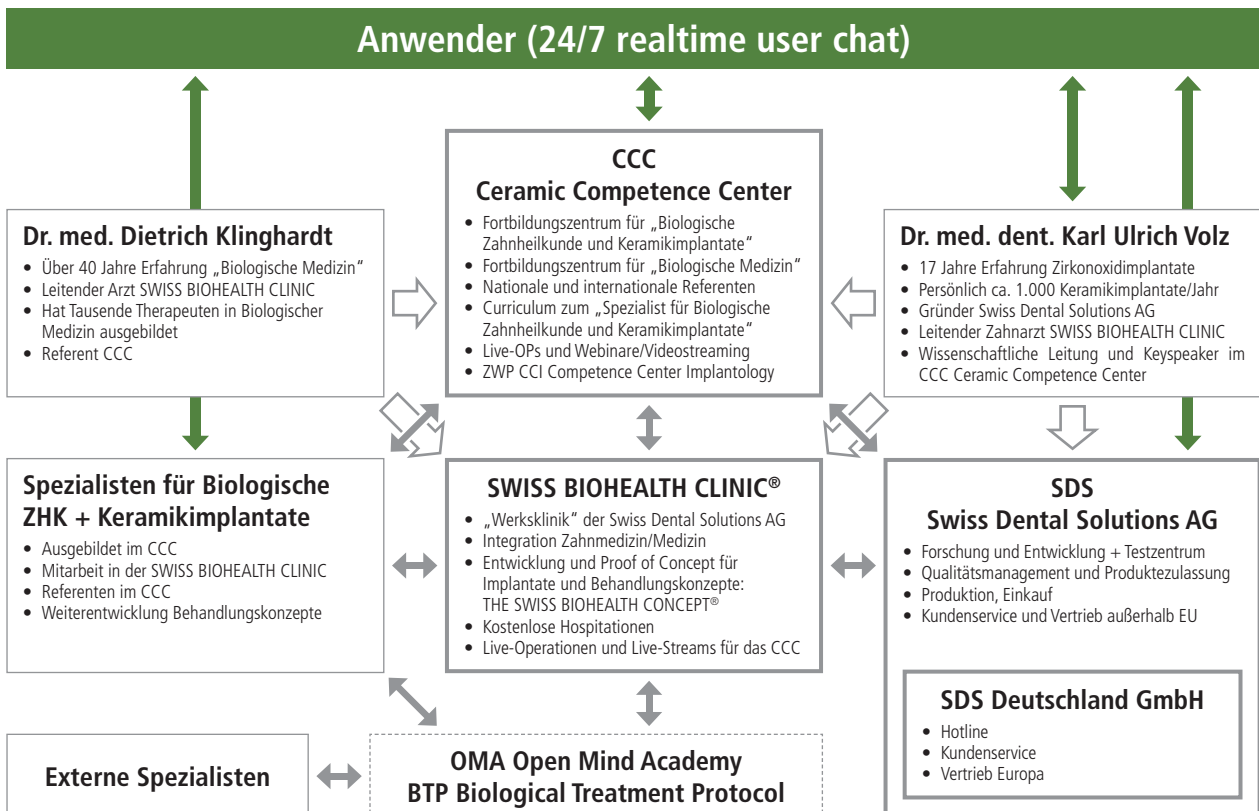
Keramikimplantate und Biologische Zahnheilkunde

Die SDS Swiss Dental Solutions AG hat es durch die einzigartige Verzahnung von CCC Ceramic Competence Center (Ausbildungszentrum), SWISS BIOHEALTH CLINIC (Werksklinik) und SDS (Implantate, Behandlungskonzepte, assoziierte Produkte) verstanden, mit der vorhandenen Erfahrung rund um Keramikimplantate und Biologische Zahnheilkunde auf die Herausforderungen und Chancen der Implantologie einzugehen und ein logisches Konzept mit passenden Produkten und der dazugehörigen

Fortbildung zu entwickeln: THE SWISS BIOHEALTH CONCEPT®. Der Firmengründer und Inhaber der SDS Swiss Dental Solutions AG, Dr. Karl Ulrich Volz, ist gleichzeitig leitender Zahnarzt der SWISS BIOHEALTH CLINIC. Diese Konstellation in Kombination mit über 17.000 persönlich gesetzten Zirkonoxidimplantaten macht SDS zu einem Keramikimplantathersteller mit einzigartiger Erfahrung.



SDS Swiss Dental Solutions AG
Tel.: 07531 891686-0
www.swissdentalsolutions.com



Die Beiträge in dieser Rubrik stammen von den Herstellern bzw. Vertreibern und spiegeln nicht die Meinung der Redaktion wider.

OT medical

Europäischer Direktvertrieb

Vor einem Jahr übernahm OT medical den europäischen Direktvertrieb für Keystone-Produkte und erweitert damit das bewährte Produktportfolio um das gesamte Keystone Dental-Sortiment. Das, was auf den



ersten Blick eine Erweiterung des Produktportfolios mit substitutiven bzw. ähnlichen Produkten darstellt, bietet Vorteile sowohl für den OT medical- als auch den Keystone-Anwender. Durch die dezentrale Vertriebsstruktur profitieren Anwender europaweit von der Fachkompetenz und dem Engagement eines erfahrenen Vertriebsteams, das personell im Zuge der Vertriebsübernahme international noch einmal deutlich aufgestockt wurde.



„Die Erfahrungen aus den einzelnen Märkten mit den verschiedenen Produktlinien werden untereinander kontinuierlich diskutiert und evaluiert und fließen damit ganz automatisch in die Forschung und Entwicklung bezogen auf die Bedürfnisse der Anwender ein“, sagt Thomas Fiekens, Geschäftsführer der OT medical GmbH.

OT medical GmbH
Tel.: 0421 557161-0
www.ot-medical.de

NSK

45-Grad-Winkelstück für die Chirurgie



Das weltweit erste 45-Grad-Winkelstück aus dem Hause NSK ist nun auch als Z-SG45 mit externer Kühlung für den chirurgischen Einsatz erhältlich. Ti-Max Z-SG45 erleichtert den Zugang zu schwer erreichbaren Molaren oder anderen Mundregionen, in denen ein Standard-Winkelstück an seine Grenzen gelangt. Durch seine schlanke Formgebung bietet es eine gute Sicht und großen Behandlungsfreiraum. Die kräftige, gleichbleibende Schneidleistung mit seiner 1:3-Übersetzung und einer maximalen Drehzahl von 120.000/min verkürzt die Behandlungszeiten beim aufwendigen Sektionieren oder bei der Extraktion von Weisheitszähnen, wodurch Stress sowohl für den Behandler als auch den Patienten verringert wird. Die neue DURAGRIP-Beschichtung erzeugt einen festen Grip für den Behandler, sodass auch komplexe Eingriffe jederzeit mit größtmöglicher Sicherheit durchgeführt werden können. Gleichzeitig erhöht die resistente DURAGRIP-Oberfläche die Widerstandsfähigkeit gegen Kratzer und sorgt so für den Werterhalt des Instruments. Das Winkelstück ist mit (Z-SG45L) und ohne Licht (Z-SG45) erhältlich und kann somit an allen Chirurgieeinheiten betrieben werden.

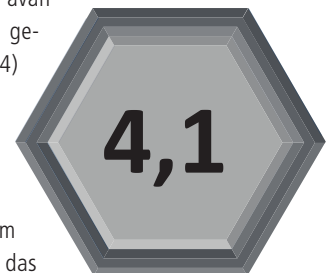
NSK Europe GmbH
Tel.: 06196 77606-0
www.nsk-europe.de



Dentegris

Neuer Implantatdurchmesser 4,1

Dentegris hat sein Implantatportfolio um den Durchmesser 4,1 mm erweitert. Damit steht eine noch feiner abgestufte Implantatauswahl für die bestmögliche Anpassung des Implantatdurchmessers an das orovestibuläre Knochenangebot zur Verfügung. Im Dentegris Implantatsystem ist das neue 4,1-Implantat genau mittig zwischen den Durchmessern 3,3/3,75 mm und den Durchmessern 4,5/5,5 mm angesiedelt und wird aufgrund seiner universellen Einsetzbarkeit voraussichtlich schnell zum bevorzugten Implantatdurchmesser vieler Anwender avancieren. Das 4,1-Implantat wird wie gewohnt aus Reintitan (Titan Grade 4) gefertigt und ist in allen drei Implantatlinien, SL, SLS-Straight und Soft-Bone, erhältlich. Das Makrodesign und die Features des jeweiligen Implantattyps, wie zum Beispiel die apikale Abrundung, das krestale, doppelläufige Feingewinde oder das progressive Gewinde beim Soft-Bone-Implantat, wurden übernommen. Vorhandene Chirurgiekassetten können weiter genutzt werden. Lediglich das Inlet der Chirurgiekassette muss getauscht und mit dem Bohersatz für den Durchmesser 4,1 mm bestückt werden.



Dentegris GmbH
Tel.: 02841 88271-0
www.dentegris.de

Die Beiträge in dieser Rubrik stammen von den Herstellern bzw. Vertreibern und spiegeln nicht die Meinung der Redaktion wider.



Anthogyr

Innovation und Flexibilität in der Implantologie

Mit Axiom® Multi Level® bietet Anthogyr eine innovative Lösung in der Implantologie mit einer hohen Flexibilität. Die für die Implantate Axiom® BL (Bone Level) und Axiom® TL (Tissue Level) neu entwickelte Verbindung inLink® ist der Beweis. Dabei handelt es sich um die erste vollständig in CAD/CAM-gefertigte verschraubbare Implantatsuprastruktur von Simedat® mit fest integrierter Halteschraube.

Die Implantatsuprastruktur besteht aus einer integrierten Halteschraube, die durch einen neuartigen Haltering fixiert wird. Dieses System gleicht Divergenzen von Implantatachsen ohne angulierte Spezialaufbauten aus und ermöglicht einen graziilen Zugang zu den angulierten Schraubkanälen mit einer Abwinkelung von bis zu 25°. Dank der Verbindung inLink® ist es jetzt möglich, die Implantate Axiom® TL

und Axiom® BL gemeinsam in einer Versorgung zu nutzen.

Die klinische Zulassung der neuen Implantate und der Verbindung erfolgte in Zusammenarbeit mit 26 Zahnärzten in Frankreich und Belgien sowie 19 Dentallaboren.

Anthogyr GmbH
Tel.: 069 710475195
www.anthogyr.de

Dentsply Sirona Implants

Mehr Flexibilität für eine bessere Ästhetik

Mit einer Atlantis CustomBase-Lösung eröffnen sich für verschraubte Versorgungen neue Perspektiven – von den Designmöglichkeiten und einem einzigartigen abgewinkelten Schraubenzugang bis hin zur Implantatkompatibilität.

Der neue abgewinkelte, optimal positionierte Schraubenzugang schenkt Zahnärzten und Zahntechnikern mehr Flexibilität für eine bessere Ästhetik und einfachere Eingliederung, ohne die optimale Implantatplatzierung zu beeinträchtigen.

Dieses neue Merkmal ist derzeit für die OsseoSpeed EV-Schnittstelle des ASTRA TECH Implant System verfügbar.

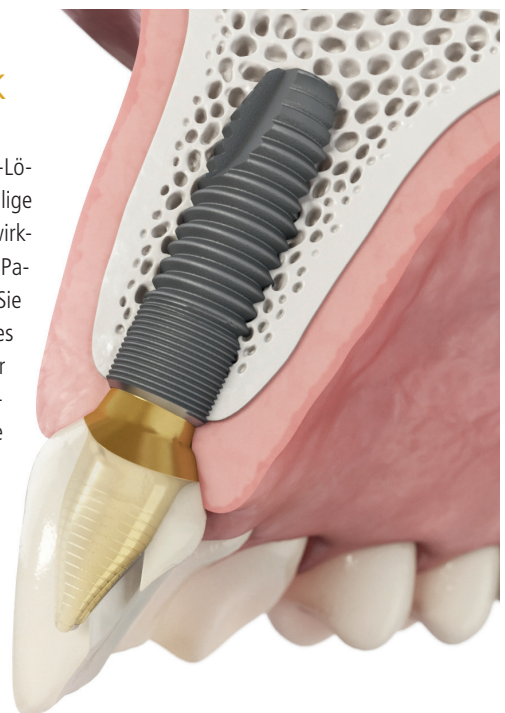
Dentsply Sirona Impl.
[Infos zum Unternehmen]



Die Atlantis CustomBase-Lösung ist die erste zweiteilige verschraubte Lösung, die wirklich individuell auf den Patienten zugeschnitten ist. Sie kombiniert die Vorteile eines Atlantis Abutments und einer Atlantis Krone zu einer verschraubten Einzelzahnrestauration. Diese Atlantis-Lösung ist in Verbindung mit allen gängigen Implantatsystemen erhältlich und wird durch ein umfassendes Garantieprogramm abgedeckt.

Der neue abgewinkelte, optimal positionierte Schraubenzugang schenkt Zahnärzten und Zahntechnikern mehr Flexibilität für eine bessere Ästhetik und einfachere Eingliederung, ohne die optimale Implantatplatzierung zu beeinträchtigen.

Dentsply Sirona Implants
Tel.: 0621 4302-006
www.dentsplysirona.com/implants



Die Beiträge in dieser Rubrik stammen von den Herstellern bzw. Vertreibern und spiegeln nicht die Meinung der Redaktion wider.