

# KN PRODUKTE

## Mediane Insertion mit dem bewährten tomas®-System

Skelettale Verankerung mit neuen Abutments.

Das tomas®-System ist seit vielen Jahren weltweit eines der führenden Systeme für die skelettale Verankerung. Anwender schätzen das übersichtliche, einfache Handling und die hohe Zuverlässigkeit des Systems. In den letzten Jahren wurde in Zusammenarbeit mit Anwendern im In- und Ausland kontinuierlich an seiner Weiterentwicklung gearbeitet. So entstanden neue Komponenten, um zusätzliche Indikationen, wie die Anwendung am Gaumen, abzudecken.

Das neue double tube 1.5 sowie das U-wire Abutment werden, im Vergleich zu den bisherigen Abutments, ausschließlich und in Kombination für die mediane Insertion am Gaumen verwendet. In Kombination deshalb, weil sich erst dadurch die beabsichtigte Funktion der Abutments ergibt. Mit den bisherigen tomas®-abutments, die für die paramediane Pinplatzierung genutzt werden, konnte die Realisierung einer Apparatur bei median inserierten tomas®-pins nur mit größerem Aufwand umgesetzt werden.

### Die neuen Abutments

Das tomas®-abutment double tube 1.5 besitzt zwei vestibulär angebrachte Kupplungsröhrchen. Das U-wire Abutment zeichnet sich durch ein angeschweißtes, gebogenes Drahtelement aus. Als „medianes Abutment“ kombiniert, werden die parallel ver-



**Bild links:** tomas®-abutment mit U-wire angeschweißtem, gebogenen Drahtelement. – **Bild Mitte:** Das neue tomas®-abutment double tube 1.5 mit vestibulär angebrachten Kupplungsröhrchen. – **Bild rechts:** Klug kombiniert: das tomas®-abutment median. (© Dentaurum)

laufenden Drahtelemente des U-wire Abutments durch die Kupplungsröhrchen des double tube 1.5 Abutments geführt. Der ausschließlich für die mediane Insertion verwendete tomas®-pin EP (Elastic Palatal) wird palatinal im Gaumen oder direkt auf dem Kieferkamm gesetzt. Der pilzförmige Kopf des tomas®-pins dient dabei als Verankerungspunkt für die neuen Abutments oder andere Kopplungselemente – wie z. B. Federn, elastische Ringe oder Ketten –, um Zahnbewegungen zu erreichen bzw. zu unterstützen.

### Einfach und effektiv

Der tomas®-pin EP verfügt über einen Sechskant, auf den die Abutments mittels eines innovativen Schnappmechanismus aufgesteckt werden. Dabei werden diese auf den Pilzkopf des Pins

gelegt und leicht gedrückt. Mit einem Klick rastet das Abutment formschlüssig in den Sechskant des Pins ein. Ohne Verschraubung, Verkantung oder Verlötung sitzt es in perfekter Position fest auf dem Pin. Genauso schnell und einfach lässt es sich wiederum entfernen, ohne dabei zu leichtgängig zu sein oder sich versehentlich zu lösen. Während das Abutment mit dem Pin gekoppelt ist, treten keinerlei vertikale Kräfte auf. Auch beim Austausch oder Entfernen des Abutments wird der Pin nicht belastet. Die tomas®-abutments sind zur Ausrichtung im Kiefer um 360° drehbar. Damit können auch unterschiedliche Pinachsen von zwei sagittal im Bereich der Gaumennaht gesetzten Pins ausgeglichen werden. Zusätzlich sind die tomas®-abutments mit Attachments (Röhrchen, Drähte etc.) in

der Lage, Divergenzen in der Einschubrichtung von bis zu 10° pro tomas®-pin auszugleichen. Beide tomas®-abutments sind ab sofort ergänzend zum bestehenden tomas®-Sortiment erhältlich.

### tomas®-pin EP in verschiedenen Längen verfügbar

Der tomas®-pin EP ist in den Längen 6, 8 und 10 mm sowie wahlweise in einer sterilen oder unsterilen Variante erhältlich. Durch das selbstbohrende Gewinde ist kein Vorbohren nötig. Manchmal empfiehlt sich lediglich eine Perforation der Kortikalis. Schon nach einer halben Umdrehung dringt die Pinspitze ohne großen Kraftaufwand in den Knochen ein. Der bewährte konische, maschinenpolierte Gingivakragen erlaubt eine möglichst dichte Adaption der

Gingiva und vermeidet so unerwünschte Irritationen des Zahnfleisches. Damit ist eine hohe Primärstabilität im Knochen gewährleistet.

Egal ob Distalisation, Mesialisation, Intrusion, Gaumennahtverweiterung oder indirekte Verankerung: tomas® ist ein wahres Komplettsystem für alle Indikationen. In der skelettalen Verankerung lässt es sowohl für den Einsteiger als auch für den Profi keine Wünsche offen. **KN**

### KN Adresse

**DENTAURUM GmbH & Co. KG**  
Turnstraße 31  
75228 Ispringen  
Tel.: 07231 803-0  
Fax: 07231 803-295  
info@dentaurum.com  
www.dentaurum.com



## Dynamikchair

Bestes Sitzenerlebnis bei optimalen Hygienebedingungen.



Der neue Dynamikchair Arbeitsstuhl verbindet Dynamik und Komfort in einer ganz neuen Form. Der Einsatz von Hightech PUR-SOFT und großzügigen Sitz- und Rückenpolstern mit Klimakanälen ermöglicht bestes Sitzen. Dies ver-

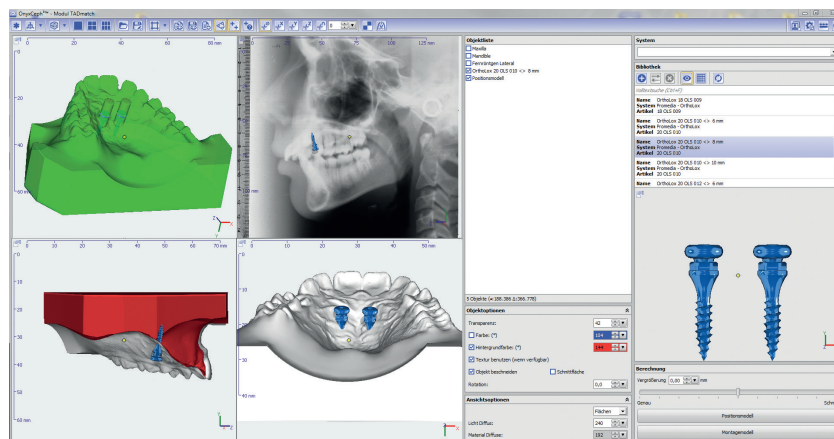
bunden mit der modernsten Stuhlmechanik für Sitz-, Neigungs-, Höhen- sowie Rückenverstellung ergibt ein einmaliges Sitzenerlebnis für den Techniker – bei optimalen hygienischen Bedingungen. Die Oberflächen sind leicht abwaschbar und so ausgelegt, dass sich kein Staub oder Schmutz darin sammeln kann. Farbe: modernes Hellgrau. Der Dynamikchair ist selbstverständlich mit einem hochwertigen Aludrehtkreuz und Inlinerrollen sowie einer gefederten Gasdrucksäule ausgestattet. **KN**

### KN Adresse

**RIETH.**  
Im Rank 26/1  
73655 Plüderhausen  
Tel.: 07181 257600  
Fax: 07181 258761  
info@rieth.de  
www.rieth-dentalprodukte.de

## Jetzt neu: TADmatch™

Digitaler Workflow für die skelettale Verankerung.



Mit der Entwicklung des TADmatch™ Moduls innerhalb der Software OnyxCeph 3TM bietet Promedia erstmalig die Möglichkeit, den digitalen Workflow von der Positionsplanung der OrthoLox-Minischrauben (weitere Schraubensysteme sind in Planung) bis zum 3D-Druck von Modellen und der Herstellung von Insertionshilfen umzusetzen. Die Planung der Schraubenposi-

tionen erfolgt in Relation zu virtuellen Modellen und zusätzlichen 2D- und 3D-Bildvorlagen, die auch aus einem gescannten Gipsmodell generiert werden können. Alle Teilaufgaben im Zusammenhang mit patientenbezogenem Datenimport, Datenverwaltung, Ausrichtung usw. können in der Hostanwendung OnyxCeph 3TM durchgeführt werden. Dies betrifft auch die Nutzung von Schnitt-

stellen zu Praxisverwaltungs- und bildgebenden Systemen. SLT-Dateien können dann an einen vorhandenen 3D-Drucker oder einen externen Dienstleister zur Herstellung von Hilfsmodellen versandt werden. Am Ende des Prozesses kann eine vorgefertigte Apparatur stehen. Die Insertion der Minischrauben und das Einsetzen der Apparatur können im Idealfall in einer Sitzung erfolgen. **KN**

### KN Adresse

**PROMEDIA MEDIZINTECHNIK A. Ahnfeldt GmbH**  
Marienhütte 15  
57080 Siegen  
Tel.: 0271 31460-0  
Fax: 0271 31460-80  
info@promedia-med.de  
www.promedia-med.de

## Aqua SL – Ästhetik, die begeistert

Ab sofort bei dentalline: das neue selbstligierende Bracket aus dem Hause Leone.

Der italienische Dentalanbieter Leone präsentiert mit seinem neuen selbstligierenden Aqua SL ein wahres Meisterwerk eines ästhetischen Brackets. Die in Deutschland exklusiv über die dentalline GmbH erhältliche Bracketneuheit ist aus einer Spezialkeramik gefertigt, die neben einer perfekten optischen Ästhetik eine extrem hohe Materialfestigkeit und Bruchresistenz gewährleistet. Aqua SL ist mit einem Nickel-Titan-Clip ausgestattet, dessen Memory-Effekt für ein zuverlässiges Agieren des Verschlussmechanismus während der gesamten Behandlung sorgt.

Aufgrund der Rhodiumbeschichtung des Clips wirkt dieser weniger reflektierend im Mund und unterstützt so die hohe Ästhetik des Brackets. Er umfasst den gesamten Slot, sodass eine optimale Rotationskontrolle ermöglicht wird. Der Clip ist mit seinem längeren Ende vollständig im Bracketbody integriert und verfügt auf der Slotseite über einen Drei-Finger-Mechanismus, der den Bogen sicher im Slot hält und eine Mesial-distal-Bewegung des Clips verhindert. Er lässt sich leicht mithilfe gängiger Instrumente öffnen und einfach mittels sanften Fingerdrucks schließen. Entsprechend der jeweiligen Behandlungsphase ermöglicht der interaktive Clip des Aqua SL Bra-



Abb. 1a



Abb. 1b



Abb. 2

Abb. 1a, b: Das neue Aqua SL Bracket für höchste ästhetische Ansprüche. – Abb. 2: Die anatomisch geformte Basis des selbstligierenden Brackets mit großzügigen Unterschnitten für eine rein mechanische Retention.



Abb. 3a-c: Passive Phase (a): freies Gleiten runder Bögen. Interaktive Phase (b): optimale Umsetzung der einprogrammierten Informationen durch rechteckige oder quadratische Bögen. Aktive Phase (c): optimale Kontrolle aller drei Dimensionen durch slotfüllende Bögen.

ckets eine optimale dynamische Kontrolle der angestrebten Zahnbewegungen. Während in der passiven Phase durch das freie Gleiten kleiner runder Bögen das Nivellieren und Ausrichten der Zähne auf zuverlässige Art und

Weise realisiert werden kann, werden im Rahmen der interaktiven Phase mittels rechteckiger oder quadratischer Bögen die im Bracketdesign einprogrammierten Informationen optimal umgesetzt, bis die Zahnbögen aus-

geformt sind. In der aktiven Phase sorgt der durch Einsatz rechteckiger, slotfüllender Bögen nun vollständig aktive Clip schließlich für einen idealen Behandlungsabschluss bei bester Kontrolle aller drei Dimensionen.

Das Flügeldesign des Brackets wurde großzügig gestaltet, sodass bei Bedarf das Einhängen von Elastikketten problemlos erfolgen kann. Glatte und stark verrundete Haken ermöglichen zudem die sichere Anwendung von Gummizügen, wobei ein hoher Patientenkomfort gewährleistet wird. Aqua SL verfügt über dreifach abgeschrägte, trichterförmige Slot-Eingänge, die das Einbringen des Bogens erleichtern und das Risiko von Klemm- und Kerbeffekten reduzieren. Die Basis des Brackets ist anatomisch geformt, sodass eine optimale Passung am Zahn realisiert wird. Sie wurde mit großzügigen Unterschnitten versehen, die eine zuverlässige, rein mechanische Retention sowie ein leichtes, splitterfreies Debonding am Ende der Behandlung gewährleisten. Aqua SL ist von 5-5 im Oberkiefer und von 3-3 im Unterkiefer erhältlich, wobei die oberen Brackets von 3-5 und die unteren Eckzahnbrackets mit Haken ausgestattet sind. **KN**

### KN Adresse

#### dentalline GmbH & Co. KG

Goethestraße 47  
75217 Birkenfeld  
Tel.: 07231 9781-0  
Fax: 07231 9781-15  
info@dentalline.de  
www.dentalline.de

## XyliPOP®

Fruchtiger Genuss für die Kleinsten – ohne Zucker!

Die Marke miradent ist bekannt für ihr großes Sortiment an xylitolhaltigen Produkten. Erneut wurde dies um den Zahnpflege-Lollipop XyliPOP® erweitert.

POP® ist Xylitol. Darüber hinaus enthält XyliPOP Kalziumlaktat. Beide Bestandteile in Kombination fördern die Remineralisierung des Zahnschmelzes. Es werden nur hochwertige

Zutaten verwendet: keine Konservierungsstoffe, keine künstlichen Aromen, kein Aspartam, keine Gentechnik, keine tierischen Inhaltsstoffe, kein Gluten, keine Lactose etc. **KN**



Besonders Milchzähne müssen sorgfältig gepflegt werden. Sie fungieren als Platzhalter für die bleibenden Zähne und spielen für deren Durchbruch eine zentrale Rolle. Neben regelmäßiger Zahnpflege sollte daher auch auf eingeschränkten Konsum von zuckerhaltigen Süßwaren geachtet werden.

XyliPOP® Zahnpflege-Lollipops mit fruchtig-erfrischendem Erdbeergeschmack sind zuckerfrei. Der Hauptbestandteil von Xyli-



### KN Adresse

#### Hager & Werken GmbH & Co. KG

Ackerstraße 1  
47269 Duisburg  
Tel.: 0203 99269-0  
Fax: 0203 299283  
info@hagerwerken.de  
www.hagerwerken.de  
www.aquamed.de



## aspiraclip® fresh

Natürliche Linderung von Würgereiz – angenehmere Behandlungen.

Gerade bei der Abdrucknahme kann die Qualität der Abdrücke durch den Würgereiz der Patienten leiden und eine reibungslose und zügige Behandlung wird erschwert. Dies kostet nicht nur den Behandler wertvolle Zeit, auch die Patienten empfinden die Situation als sehr unangenehm.

Abhilfe bietet der mit 100% ätherischen BIO-Ölen aus Pfefferminze, Zitrone und Limette befüllte Mini-Inhalator aspiraclip® fresh. Die Wirkstoffe der sorgfältig zusammengestellten Öle werden dank der ergonomischen Form des aus medizinischem Silikon gefertigten Nasenclips direkt an die Nasenschleimhäute abgegeben. Dies führt zu einer tiefen, bewussteren Atmung und fördert die Entspannung. Die erfrischende Duftkombination hilft auch bei Übelkeit, schlechten Gerüchen und sich anbahnenden Kopfschmerzen.

Wie Beobachtungsstudien zeigen, konnte der Einsatz von aspiraclip® fresh den Würgereiz bei 75% der Patienten signifikant verringern. Zudem gaben 90% der Patienten an, die Behandlung als angenehmer wahrgenommen zu haben.



Der Behandler kann vom Einsatz von aspiraclip® fresh bei Müdigkeit und Erschöpfung sowie bei Kopfschmerzen und üblen Gerüchen profitieren. Um Ärzte und Praxispersonal besonders in der Erkältungszeit vor Ansteckung zu schützen, bietet sich der mit ätherischen Ölen aus Eukalyptus, Thymian und Ravensara befüllte aspiraclip® med an. Diese, ebenfalls von der aspiraclip GmbH angebotene Variante besitzt antivirale und antibakterielle Eigenschaften, die es Er-

regern erschweren, sich im Körper zu vermehren. Sogenannte Resistenzen oder Gewöhnungseffekte sind bei ätherischen Ölen ausgeschlossen. **KN**

### KN Adresse

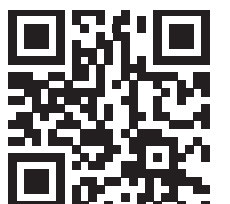
#### aspiraclip GmbH

Mittelstraße 7  
12529 Berlin-Schönefeld  
Tel.: 030 23911070  
Fax: 030 30809640  
info@aspiraclip.com  
www.aspiraclip.com

**KIEFERORTHOPÄDEN LIEBEN ONLINE.**

**[WWW.ZWP-ONLINE.INFO](http://WWW.ZWP-ONLINE.INFO)**

**ZWP** ONLINE



# Dentsply Sirona mit großem Erfolg auf der DGKFO

KFO-Produkte jetzt auch im neuen Online-Shop erhältlich!

Dentsply Sirona – The Dental Solutions Company liefert innovative sowie effektive, qualitativ hochwertige Lösungen, um die Patientenversorgung zu verbessern und für eine schnellere und sicherere Behandlung zu sorgen. Auf der DGKFO-Jahrestagung im Oktober konnten sich die Besucherinnen und Besucher davon überzeugen, dass Dentsply Sirona weit mehr ist als „nur“ Brackets: Der Andrang in den Bereichen Orthodontics, CAD/CAM, Imaging und Instruments des Messestandes war riesig. Ein Highlight setzte die Dentsply Sirona-Crew jedoch auch mit dem messefreundlichen Fuß-Outfit: Quietschgelbe Turnschuhe sorgten nicht nur für schmerzfreies Stehen am Messestand, sondern auch für Wiedererkennung auf dem gesamten Messegelände.

Ein weiteres Highlight: Gleichzeitig mit der Messe startete auch der Online-Shop für KFO-Produkte unter [www.dentsplysirona.com](http://www.dentsplysirona.com). Zahlreiche Kieferorthopädinnen und Kieferorthopäden nutzten vor Ort die Gelegenheit zur Registrierung. Für einen Besucher



**Bild links:** Orthophos SL Ceph: Beste Bildqualität in 2D- sowie 3D-Informationen mit Low-Dose-Modus. – **Bild rechts:** Das umfassende Portfolio kieferorthopädischer Verbrauchsmaterialien – jetzt auch 24/7 im neuen Online-Shop verfügbar.



hat sich dies gleich doppelt gelohnt: Er hat nicht nur ab sofort Zugang zur gesamten Dentsply Sirona-Produktwelt, sondern gewann darüber hinaus bei der Verlosung auch noch ein Wo-

chenende im Wasserturm in Bad Saarow für zwei Personen. Herzlichen Glückwunsch!

Was macht nun aber die Produkte und Lösungen aus dem Hause Dentsply Sirona so besonders? „Vor allem die Tatsache, dass wir möglichst auf alle Fragen, die sich in der kieferorthopädischen Praxis stellen, eine Antwort haben“, so Stephanie Belaj, Marketing Managerin von Dentsply Sirona Orthodontics. Das Unternehmen versteht sich als Anbieter von Komplettlösungen – so werde man dem Anspruch „The Dental Solutions Company“ gerecht.

Beispielsweise bietet Dentsply Sirona zum Thema Digitalisierung ganzheitliche Lösungskonzepte, unkompliziert und komfortabel. Holger Raschke, Global Marketing Manager CEREC Ortho: „Die digitale Kieferorthopädie mit CEREC Ortho bietet dem Behandler viele Vorteile: Der geführte Scan liefert nicht nur präzise digitale Modelle, die Software erlaubt auch direkt im Anschluss eine virtuelle Modellanalyse. Beides ist einfach zu erlernen und problemlos delegierbar.“ Die Modellanalyse könne

Teil des Scanters werden und stelle eine ideale Gesprächsgrundlage mit dem Patienten. Im Röntgenbereich bietet die Orthophos-Familie jeder Praxis das richtige Gerät. Vom wirtschaftlichen Einstieg ins digitale Röntgen mit einfachen, kabellosen Lösungen bis hin zur perfekten Lösung in 2D und 3D: Dentsply Sirona bietet eine bis ins Detail durchdachte Produktfamilie mit dem richtigen Angebot für jede kieferorthopädische Praxis. Die KFO-Bildserie mit verkürzten Kühlpausen und die schnelle, einfache Patientenpositionierung sorgen für effiziente Abläufe auch bei hohem Patientenaufkommen. Mit dem neuen Low-Dose-Modus stellt der Orthophos SL jetzt 3D-Bilder im Dosisbereich einer 2D-Aufnahme zur Verfügung – ein echter diagnostischer Mehrwert, wenn es beispielsweise um die Lokalisierung von verlagerten Zähnen geht.

Im Rahmen der kieferorthopädischen Behandlung können mit dem SiroLaser Blue zahlreiche Anwendungen im Rahmen des Weichgewebsmanagements erfolgen, wie zum Beispiel Frenektomien, Gingivektomien oder

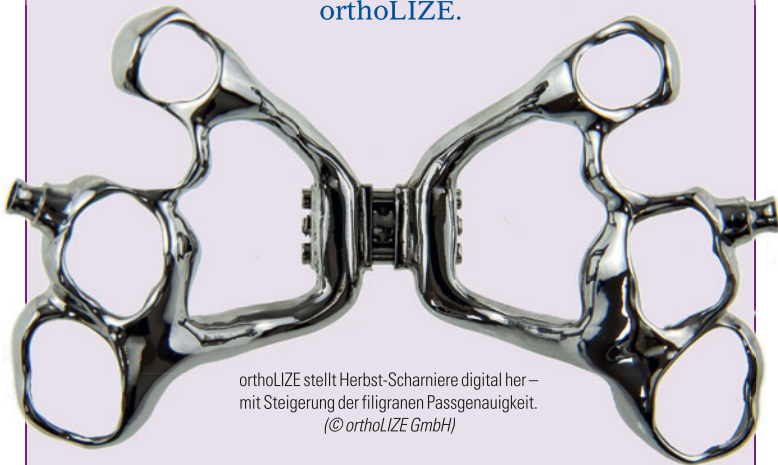
auch die Freilegung von verlagerten oder retinierten Zähnen. Die Anwendungen sind minimal-invasiv, schmerz- und blutungsarm, ohne Nähte sowie mit meist narbenfreier Wundheilung. Für die Patienten bedeutet der Lasereinsatz weniger postoperative Schmerzen und damit weniger Medikamente.

Dentsply Sirona bietet ein komplettes Portfolio von Hand- und Winkelstücken sowie Turbinen an. So z. B. auch die EVA Winkelstücke, welche sich in Verbindung mit den SpaceFiles für die approximale Schmelzreduktion eignen. Und auch für den Bereich Praxishygiene hat Dentsply Sirona die richtigen Antworten: Die Hygienelösungen von Dentsply Sirona sorgen für die Reinigung, Pflege, Desinfektion und Sterilisation von Dentalinstrumenten und somit für einen Rundum-Schutz mit hoher hygienischer Sicherheit und umfassenden Dokumentationsmöglichkeiten.

„Wir möchten die Gelegenheit nutzen, uns auch an dieser Stelle nochmals sehr herzlich bei den Besucherinnen und Besuchern unseres Standes bei der DGKFO-Jahrestagung zu bedanken“, sagt Walter Loaiza, Cluster Manager D-A-CH/CEE. Diese Tagung sei stets ein Höhepunkt im Messekalendar, „und wir freuen uns schon jetzt auf dieses ‚Familientreffen‘ im nächsten Jahr in Bremen“. **KN**

## Kieferorthopädie „4.0“ – digitale KFO

CAD/CAM-gefertigte KFO-Apparaturen aus dem Hause orthoLIZE.



orthoLIZE stellt Herbst-Scharrniere digital her – mit Steigerung der filigranen Passgenauigkeit. (© orthoLIZE GmbH)

Intraoralscanner und modernste CAD-Anwendungen ebnet den Weg in die digitale Kieferorthopädie. „Die Qualitätsverbesserung von CAD/CAM-gefertigten kieferorthopädischen Apparaturen eröffnet uns neue Wege“, betont orthoLIZE-Geschäftsführer Lucas Göhring. Spezialisiert auf digitale Prozesse, läutet das Unternehmen ein neues Zeitalter in der Herstellung von KFO-Apparaturen ein. Dazu gehören die virtuelle Modellierung und anschließende Fertigung von Set-ups über Herbst-Scharrniere bis hin zu Verankerungsapparaturen. Umgesetzt mittels subtraktiver Verfahren (Fräsen) sowie additiver 3D-Druck-Technik (Metall und Kunststoff) ermöglicht dieser Workflow eine

ökonomische, reproduzierbare und hochpräzise Fertigung. Ausgangspunkt der Prozesskette sind übermittelte Intraoralscans oder digitalisierte Gipsmodelle. Kieferorthopäden, kieferorthopädisch tätige Zahnärzte und Labore vertrauen auf das Know-how des Fertigungsdienstleisters orthoLIZE und gehen neue Wege in Richtung Kieferorthopädie 4.0. **KN**

### KN Adresse

**orthoLIZE GmbH**  
Im Nordfeld 13  
29336 Nienhagen  
Tel.: 05144 6989-550  
Fax: 05144 6989-288  
info@ortholize.de  
www.ortholize.de



### KN Adresse

**Dentsply Sirona Orthodontics GAC Deutschland GmbH**  
Bayerwaldstraße 15  
81737 München  
Tel.: 089 540269-0  
stephanie.belaj@dentsplysirona.com  
www.dentsplysirona.com



Das Team von Dentsply Sirona – Kieferorthopädie, CAD/CAM, Bildgebende Systeme, Instrumente.