

Sauganlagen

Wirksame Desinfektion und Reinigung dank neuer Rezeptur



Ein Duo für die Desinfektion und Reinigung von Sauganlagen ist das seit Jahren zum Goldstandard der Sauganlagendesinfektion gehörende Orotol® plus und der ebenso bewährte Spezialreiniger MD 555 cleaner. Mit der verbesserten Rezeptur des MD 555 cleaners bietet Dürr Dental seinen Kunden eine optimale Systemlösung für die Beseitigung hartnäckiger Ablagerungen aus einem der wichtigsten zahnmedizinischen Geräte. Dabei ergänzen sich die beiden Konzentrate perfekt: Während Orotol® plus konsequent gegen Bakterien, Pilze und Viren vorgeht, entfernt der MD 555 cleaner zuverlässig Ablagerungen von schwer löslichen Salzen, Kalk, Prophylaxepulvern oder Pearl-Produkten basierend auf Calciumcarbonat aus allen Teilen der Sauganlage – auch aus den Leitungen. Wird ein solcher „Rundumschlag“ regelmäßig durchgeführt, reduziert sich das Risiko

eines Leistungsabfalls oder Komplettausfalls erheblich. Zudem verlängert die Anwendung der effizienten Produktkombination die Lebenszeit der Sauganlage. Dass es bei der Pflege und Reinigung von Sauganlagen noch Verbesserungspotenzial gibt, davon ist nicht nur der Hersteller aus Bietigheim-Bissingen überzeugt: Experten schätzen, dass jede zweite Anlage, die in einer deutschen Praxis steht, in ihrer Leistung eingeschränkt ist. Das liegt u.a. daran, dass viele zwar desinfiziert, aber nicht richtig gereinigt werden. Dürr Dental möchte mit seiner Produktlösung dazu beitragen, dass sich diese Zahlen künftig verbessern.

DÜRR DENTAL SE
Tel.: 07142 705-0
www.duerrdental.com

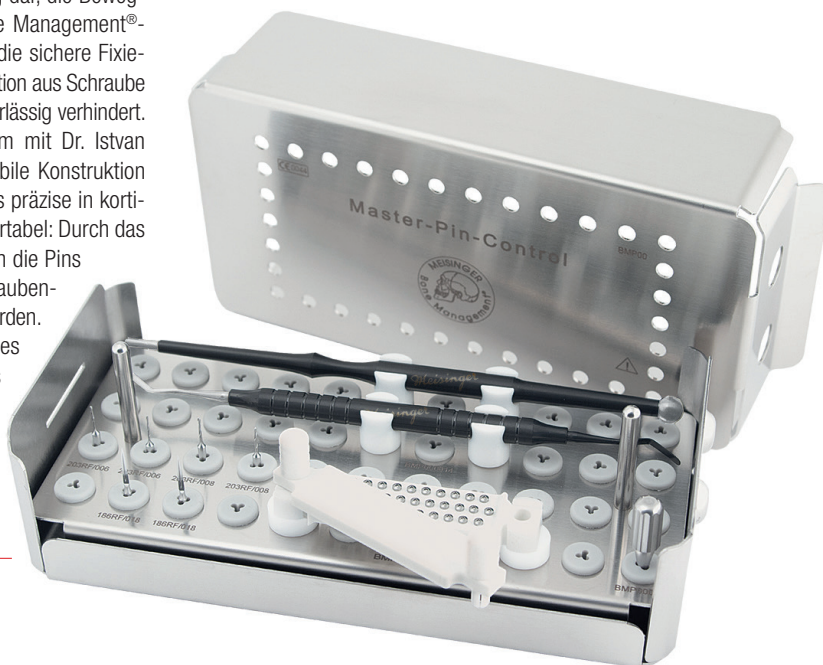
Infos zum Unternehmen



Knochenaufbau

Bone Management®-System verbindet Schraube und Pin

Für jeden Behandler stellt es eine Herausforderung dar, die Beweglichkeit von Augmentaten zu vermeiden. Das Bone Management®-System Master-Pin-Control von MEISINGER bietet die sichere Fixierung von Membranen durch die einzigartige Kombination aus Schraube und Pin in einem Teil. Damit wird Mikromobilität zuverlässig verhindert. Das revolutionäre Hybridsystem wurde gemeinsam mit Dr. Istvan Urban entwickelt. Es zeichnet sich durch eine stabile Konstruktion sowie eine scharfe Spitze aus, mit der sich die Pins präzise in kortikalem Knochen platzieren lassen. Besonders komfortabel: Durch das Mini-Gewinde und das spezielle Kopfdesign können die Pins nach der erfolgreichen Einheilung mit einem Schraubendreher leicht, sicher und gewebeschonend gelöst werden. Das Gewinde vergrößert zudem die Oberfläche des Schaftes und sorgt für deutlich mehr Stabilität. Das Master-Pin-Control wird mit 34 Pins und das Master-Pin-Control Basic mit 10 Pins angeboten.



Hager & Meisinger GmbH
Tel.: 02131 2012-0
www.meisinger.de

Infos zum Unternehmen

ANZEIGE

<p>OEMUS MEDIA AG</p>	<p>ZAHNÄRZTE LIEBEN ONLINE. WWW.ZWP-ONLINE.INFO</p> 
-----------------------	---

Chirurgie- und Mikromotoren

Perfekter Assistent bei implantologischen und zahnchirurgischen Eingriffen

Bien-Air setzt sein Streben nach Innovation fort und stellt neue Funktionen seines zahnmedizinischen Implantologie- und Chirurgiesystems iChiropro vor. Die neue Version 2.4 für iOS legt den Schwerpunkt auf die Sicherheit der Patienten und die Verwaltung von Krankenakten. Zu den vorhandenen Funktionen kommen weitere Anwendungsmöglichkeiten hinzu. Die App erlaubt es, Informationen zur Knochendichte des Patienten jederzeit während der Behandlung zu ändern. Die Drehzahl- und Drehmoment-einstellungen werden dann sofort den neuen Daten angepasst, sodass eine Behandlung in Abstimmung auf die Bedürfnisse des Patienten gewährleistet ist. Um eine optimale Patientennachsorge zu garantieren, bietet die Version 2.4 die Möglichkeit, vollständige Patientenakten anzulegen. Neben Hinweisen auf die Risikofaktoren ist ein detaillierter Operationsbericht, der Informationen zu ISQ-Werten, der spezifischen Knochendichte an der Implantatstelle und der angewendeten Kraft zum Setzen des Implantats enthält, nun für jede Behandlung verfügbar.



Bien-Air Deutschland GmbH
Tel.: 0761 45574-0
www.bienair.com

Infos zum Unternehmen



Zukunftsweisende
Spitzenoptik in HD-Qualität

Der Kopf ist um 280° drehbar

Eingebaute Sensor-Maus

Zum Anklicken von gespeicherten Bildern müssen Sie die Kamera nicht aus der Hand legen. Sie steuern die Maus des Computers dank der eingebauten Bewegungssensoren durch Bewegungen der Kamera.

Schnelles digitales
Wireless

Die kabellose Kamera kann bequem in mehreren Zimmern eingesetzt werden.

Digitale Bildgebung

Drahtlose intraorale Kamera mit Smartphone-Technik

Drahtlos, vielseitig und weltweit maßstabsetzend: Die intraorale Kamera Whicam Story3 von GoodDrs – dem koreanischen Marktführer für intraorale Kameras im asiatischen und amerikanischen Raum – zählt zu den technologisch führenden Kameras auf dem Markt. Der Grund hierfür: Sie verbindet die neuesten Entwicklungen aus der Smartphone-Technologie mit Know-how über die Erfordernisse der dentalen Praxis. Die Bildübertragung zum Praxis-PC erfolgt drahtlos über ein 5,4 GHz-Netz. Dieses wird von der Kamera und einem USB-Stick im Behandlungszimmer aufgebaut und arbeitet absolut störungsfrei. Auch der Datenschutz ist gewährleistet, da die Übertragung nicht die Wände durchdringt. Dabei können unbegrenzt viele Empfänger installiert werden. Das bedeutet in der Praxis: Man kann eine Kamera bequem in mehreren Zimmern einsetzen und sich ohne lästiges Kabel durch die Behandlungsräume bewegen. Ein besonderes Feature ist die innovative Flüssiglinse, deren Autofokus vom Makro bis zum Quadranten automatisch scharf stellt – und zwar in HD-Qualität. Seit 2018 ist Zubehör für extraorale Aufnahmen erhältlich. Die Kamera kann in das Bild- bzw. Röntgenprogramm der Praxissoftware eingebunden werden oder man nutzt die mitgelieferte Bildverarbeitungssoftware. Ein weiteres großes Plus beim Handling: Die integrierte Sensor-Maus steuert den Mauszeiger ganz einfach durch die Kamerabewegung. Last, but not least: Die robuste Kamera bietet ein hervorragendes Preis-Leistungs-Verhältnis.



Infos zum Unternehmen

Good Doctors Germany GmbH • Tel.: 0228 53441465 • www.gooddrs.de

Restauration

Komposit-Erwärmer für leichtes Modellieren

Hochviskose Komposite sind zum Teil schwer aus der Compule bzw. Komposit-Spritze auszubringen. Dadurch erschwert sich ebenfalls die Adaption sowie das Modellieren in der Kavität. EASE-IT™ Komposit-Erwärmer ermöglicht eine einfache Handhabung. Die sanfte Erwärmung verbessert die Fließfähigkeit und erleichtert die Adaption in dünnen Schichten. Sogar körnige Kompositmaterialien erhalten eine glatte und gleichmäßige Konsistenz. Die verbesserte Fließfähigkeit reduziert das Risiko der Entstehung von Zwischenräumen sowie die Einlagerung von Luftblasen beim Füllen der Kavität. Die Behälter können vom Wärmegerät entfernt und am Arbeitsplatz verwendet werden. Alle vier Einzelteile, Wärmegerät, Thermoblock, Schale mit Deckel und Einlegeschale, können je nach individuellem Bedarf separat bestellt werden. Laut der Studie „Einfluss des Vor-Erwärmens auf die Materialeigenschaften dentaler Komposite“ vom Mai 2013 der Philipps-Universität Marburg hat die wiederholte und sogar anhaltende Erwärmung im



EASE-IT™ keine negative Auswirkung auf das Kompositmaterial. Ergänzend bietet RÖNVIG Dental mit A-DAPT™ ein weiches, flexibles Silikoninstrument zum präzisen Modellieren und Konturieren von Frontzahnfüllungen aus Komposit. Es ermöglicht die Applikation und Glättung von Komposit in mehreren dünnen Schichten (Inkrementtechnik). Die Griffe sind leicht, dünn und taktile, außerdem sind Ersatz-Silikonspitzen erhältlich und das Instrument ist voll sterilisierbar.

RÖNVIG Dental Mfg. A/S
Vertrieb Deutschland
Tel.: 0171 7717937
www.ronvig.com

Digital Dentistry

Augmented Reality-System macht digitales Abformen effizienter



Das eyeCADconnect-System unterstützt den Zahnarzt beim digitalen Abformen mit dem Intraoralscanner – mit dem Ergebnis exakter, schnellerer und effizienterer Scans. Das Monitorbild wird auf den transparenten Gläsern der Brille eingeblendet – ähnlich wie bei einem Head-up-Display im Automobilbereich. Sowohl über die Situation im Mund des Patienten als auch über den virtuellen Abdruck hat der Zahnarzt damit die volle Kontrolle. Entwickelt wurde das eyeCADconnect-System, um Medizinern die Möglichkeit zu geben, sich intensiv auf ihre Patienten zu konzentrieren und so ständig den Fokus vor Augen zu haben. Der Mediziner muss sich während des Scan-

vorgangs nicht mehr vom Patienten abwenden, um auf den PC-Monitor zu schauen. Dies verringert auch Schmerzen im Rücken, Handgelenk und Nacken durch unnötige Rotationsbewegungen. Sobald die Zähne des Patienten optimal gescannt sind, wird wie gehabt der digitale Datensatz über den Intraoralscanner zur weiteren Verarbeitung in das Dentallabor versendet. Bei dem eyeCADconnect-System handelt es sich um ein geschlossenes, kabelungebundenes Augmented Reality-System, das über eine Software-Komponente mit zahnärztlichen CAD/CAM-Systemen verbunden werden kann. Mikroprojektoren auf beiden Objektiven und transparente Overlays

ermöglichen die direkte Übertragung des Scans in das Sichtfeld des Benutzers – latenzfrei (ohne Zeitverzögerung) und mit einer Ausschnittvergrößerung, die eine extrem hohe und kontrastreiche Auflösung bietet. Der Lieferumfang umfasst neben der Brille ein interaktives Touchpad, die eyeCADconnect-Software und einen WLAN-Router – zusätzlich wird es die Möglichkeit geben, geschliffene Gläser in die Brillen zu integrieren. Derzeit funktioniert die mobile Anbindung z.B. an die Intraoralscansysteme CEREC Omnicam und Bluecam von Dentsply Sirona sowie von Zfx und Carestream (weitere folgen). Das System integriert sich reibungslos in die vorhandenen Konfigurationen. Merz Dental bietet eyeCADconnect als Exklusivlieferant weltweit im Multi-Channel-Vertrieb an.

Merz Dental GmbH
Tel.: 04381 403-0 • www.merz-dental.de

ANZEIGE

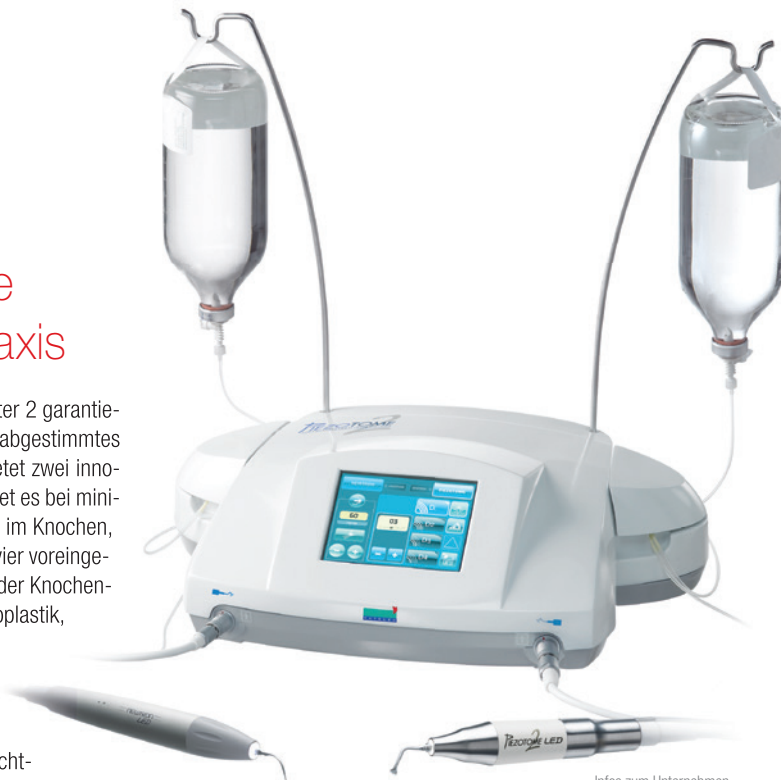
<p>OEMUS MEDIA AG</p>	<p>SCHLUSS MIT SUCHEN! Traumjob finden. www.zwp-online.info/jobsuche</p>	<p>ZWP ONLINE</p>
-----------------------	---	--------------------------

Chirurgiesystem

Mehr Piezo-Power für die spezialisierte Zahnarztpraxis

Die Piezochirurgiegeräte Piezotome 2 und ImplantCenter 2 garantieren mit ihrer neuen Hochleistungstechnologie ein gut abgestimmtes Sicherheits-Leistungs-Verhältnis. Das Piezotome 2 bietet zwei innovative Therapieansätze: Im „Chirurgie-Modus“ schneidet es bei minimaler Schnittbreite exakt, zuverlässig und blutungsfrei im Knochen, während das Weichgewebe sicher geschont wird. Die vier voreingestellten Betriebsarten entsprechen der Klassifizierung der Knochen-dichte und den Einsatzbereichen Osteotomie, Osteoplastik, Sinusbodenelevation und Bone Splitting. Im „New-tron-Modus“ lassen sich dagegen konventionelle Anwendungen schmerzfrei in der Parodontologie und der Endodontie durchführen. Mit seinem benutzerfreundlichen 5,7-Zoll-Touchscreen, den beiden Licht-handstücken mit je sechs ultrastarken LEDs und den präzise laufenden Peristaltikpumpen ist Piezotome 2 für die spezialisierte Zahnarztpraxis geeignet.

Ob Sägen, Fräsen, Schrauben oder Meißeln: Alle präimplantologischen Chirurgiemaßnahmen lassen sich mit dem ImplantCenter 2 sicher, präzise und komfortabel abdecken.



ACTEON Germany GmbH

Tel.: 02104 956510

www.de.acteongroup.com

Infos zum Unternehmen



Ausstattung

Upgrade: Behandlungseinheiten zu Sonderkonditionen

Einfache Bedienung, reibungslose Arbeitsabläufe, moderne Patientenkommunikation, Zugriff auf Patientendaten, automatisierte Hygieneprozesse und vor allem das einzigartige ergonomische Schwebestuhlkonzept – all das zeichnet die Behandlungseinheit KaVo ESTETICA™ E80 Vision ebenso wie die KaVo ESTETICA™ E70 Vision aus. Beide Behandlungseinheiten wurden unter anderem mit dem „reddot award 2015“ in der Kategorie „Interface Design“, dem „German Design Award 2017“ und dem „AGR Gütesiegel“ als ergonomische Arbeitsplätze ausgezeichnet. Ab sofort verbindet beide noch ein preislicher Vorteil, denn die First-Class-Behandlungseinheit gibt es zu Business-Class-Konditionen. Im Rahmen der Upgrade-Aktion 2018 bietet KaVo die beste KaVo-Behandlungseinheit, die KaVo ESTETICA™ E80 Vision, zum Preis der KaVo ESTETICA™ E70 Vision an. Damit erhalten Zahnärzte viele Funktionen kostenlos, wie die motorische Sitzbankhebung zur komfortablen, ergonomischen Patientenpositionierung auch bei längeren Behandlungen oder die motorische Horizontalbewegung der Sitzbank zur gleichbleibenden Positionierung des Patientenmundes sowohl bei Ober- als auch bei Unterkieferbehandlungen. Zudem sind auch Zuhörteile wie sechs Instrumentenablagen und das Mehrfunktionshandstück artzseitig, die Kopfstütze mit pneumatischer Klemmung und das motori-



sche Mundspülbecken bei diesem Angebot standardmäßig in der KaVo ESTETICA™ E80 Vision enthalten. Zusätzlich zum Preisvorteil bei der Upgrade-Aktion können sich Zahnärzte noch ein weiteres Extra sichern. KaVo gewährt allen Früheinsteigern bei Bestellung bis 12.02.2018 einen zusätzlichen Bonus in Höhe von 1.000 EUR. Unter go.kavo.com/de/upgrade stehen weitere Informationen bereit.

KaVo Dental GmbH

Tel.: 07531 56-1795

www.kavo.com

Infos zum Unternehmen



PRODUKTE

HERSTELLERINFORMATIONEN



Mundspiegel

Anhaltend klare Sicht durch selbstreinigende Spiegeloberfläche

Die Schweizer Firma I-DENT SA bietet Zahnärzten mit ihrem akkubetriebenen, voll autoklavierbaren und selbstreinigenden Mundspiegel EverClear ein durchgängiges Arbeiten ohne lästige Unterbrechungen. Die Ausstattung des EverClear mit einem Mikro-

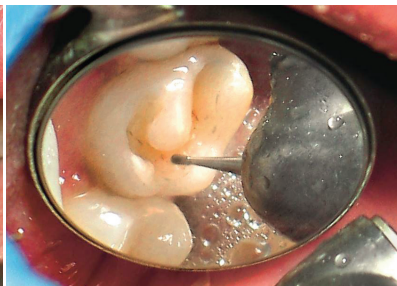
motor, der mit 15.000 Umdrehungen pro Minute die Spiegelscheibe dreht, ermöglicht es, dass Wasser, Schmutz, Speichel und Blut weggeschleudert werden und so durchgängig optimale Sicht, besonders bei anspruchsvollen Präparationen, gegeben ist. Somit wird nicht nur Zeit gespart, sondern auch eine erhöhte Produktivität erreicht, da unnötiger Arbeitsstress reduziert und die Augen durch eine konstant gute Sicht entlastet werden. Darüber hinaus erlaubt ein integriertes Mikromagnetsystem den schnellen Austausch der doppelseitig nutzbaren

Präzisionsspiegelscheiben, die auf modernstem Kugellager gleiten. Das innovative Präzisionsinstrument EverClear ist leicht und ergonomisch ideal geformt. Es begleitet so sinnvoll jedes Präparationsset, das mit Kühlspray eingesetzt wird.

EverClear entspricht den stetig wachsenden Hygieneanforderungen und kann, mit Ausnahme der Akkus, voll sterilisiert werden.

Infos zum Unternehmen

Video: EverClear™



I-DENT

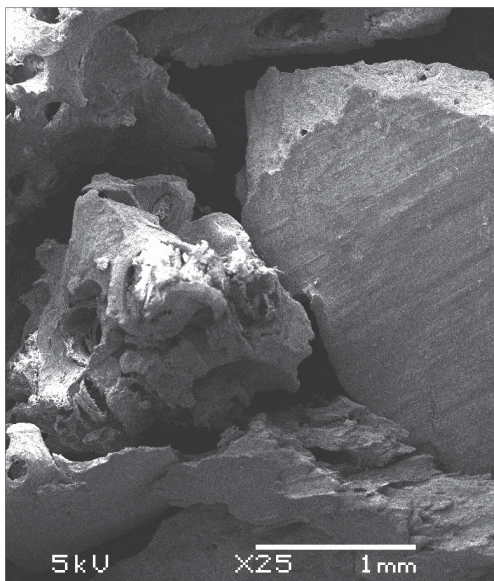
Vertrieb Goldstein

Tel.: 0171 7717937

www.i-dent-dental.com

Blockaugmentation

Neue Lösungen für die Knochenregeneration



Die Familie der Puros Allograft-Produkte zur Knochenaugmentation bietet ein wirkungsvolles und vorhersagbares klinisches Ergebnis für Patienten mit knöchernen Defekten.¹ Das neueste Produkt in diesem Portfolio sind die Puros Allograft Blend Kortiko-Spongiöse-Partikel. Sie bestehen aus einer Mischung kortikaler und spongiöser Anteile und vereinen somit raumerhaltende Eigenschaften mit einer schnellen Remodellierbarkeit des spongiösen Knochens.² Puros Allografts werden durch den Tutoplast®-Prozess verarbeitet, der das Bereitstellen steriler Produkte bei gleichzeitiger Erhaltung der Biokompatibilität und strukturellen Integrität ermöglicht.³ Die Abbildung zeigt eine REM-Aufnahme, Puros Allograft Blend Partikel (ø 1–2 mm).

Literatur:

1 Sterio TW, Katancik JA, Blanchard SB, Xenoudi P, Mealey BL. A prospective, multicenter study of bovine pericardium membrane with cancellous particulate allograft for localized alveolar ridge augmentation. Int J Periodontics Restorative Dent (2013) 33:499–507.

2 Fu JH, Rios H, Al-Hezaimi K, Oh TJ, Benavides E, Wang HL. A randomized clinical trial evaluating the efficacy of the sandwich bone augmentation technique in increasing buccal bone thickness during implant placement. II. Tomographic, histologic, immunohistochemical, and RNA analyses. Clin Oral Implants Res (2015) 26:1150–7.

3 Daten liegen bei RTI Surgical, Inc. vor.

Zimmer Biomet • Tel.: 0800 10164-20 • www.zimmerbiometdental.de

ANZEIGE

OEMUS MEDIA AG

ZAHNÄRZTE LIEBEN ONLINE.

WWW.ZWP-ONLINE.INFO

ZWP ONLINE



LED-Polymerisationslampe

Optimale Lichthärtung jederzeit garantiert

Radii Xpert, die neueste Hochleistungs-LED-Lampe von SDI, wurde in Kooperation mit Zahnmedizinern entwickelt und garantiert jederzeit eine optimale Lichthärtung.

Radii Xpert bietet die einzigartige Target-Assist-Technologie, die vor der Lichthärtung sicherstellt, dass Lampenposition und Einfallswinkel korrekt sind. Zur vollständigen Polymerisation muss die Lichtquelle nahe und senkrecht an die Füllung gehalten werden.¹ Bei Einschalten des Positionierungslichts und Loslassen der Taste über dem Zahn können Sie sicher sein, dass erst polymerisiert wird, wenn die Lampe exakt positioniert ist, und so die Füllung komplett ausgehärtet wird. Mit Radii Xpert arbeiten Sie jederzeit zielgenau. Für eine verlässlich vollständige Polymerisation muss das Licht auch tiefere Füllungsbereiche mit nur minimalem Leistungsabfall erreichen. Die Lichtleistung der Radii Xpert bleibt dank modernster LED-Technologie über klinisch relevante Abstände konstant. Und die hochwertige Linse erzeugt einen optimal kollimierten Lichtstrahl, der dafür sorgt, dass die Lichtleistung genau auf die zu härtende Füllung ausgerichtet ist. Das Licht mit 1.500 mW/cm² Leistung und 440–480 nm Wellenlänge aus dem 10 mm-Austrittsfenster härtet verlässlich jedes Komposit, auch ohne erweiterten Wellenlängenbereich. Dabei er-

leichtert die integrierte Leistungsanzeige der Radii Xpert die für eine optimale Funktion der Lampe wichtigen Routinekontrollen der Lichtleistung. Zudem erzeugt die exzellente LED der Radii Xpert ein homogenes Strahlenprofil mit gleichmäßiger Energieverteilung und reduziert so Variationen zwischen warmen und kalten Bereichen. Durch intelligente Technik steigert Radii Xpert die Effizienz der Zahnbehandlung. Ein LCD-Display mit Countdown-Timer stellt sicher, dass die Polymerisationszeit nicht nur ungefähr, sondern genau eingehalten wird. Die bevorzugte Einstellung ist speicherbar, und verschiedenfarbige Statusringe zeigen Belichtungsmodus, Ladezustand und Aufsatztyp. Darüber hinaus sind bei Radii Xpert austauschbare Aufsätze für Zahnbogen-Bleaching, Diagnostik und Kieferorthopädie erhältlich. Der um 360 Grad drehbare Kopf sowie das



Hochwertige Linse

Dank moderner LED-Technologie bleibt die Lichtleistung über klinisch relevante Abstände konstant. Der optimale kollimierte Lichtstrahl sorgt für die genaue Ausrichtung der Lichtleistung auf die zu härtende Füllung.

Austauschbare Aufsätze

Target-Assist-Technologie

Stellt vor der Härtung sicher, dass Lampenposition und Einfallswinkel korrekt sind.

LCD-Display mit Countdown-Timer

schlanke Design der Radii Xpert gewähren leichten Zugang zu allen Quadranten. Die Lampe kann wie ein Stift oder eine Pistole gehalten werden und wird allen Vorlieben und Handgrößen der Anwender gerecht. Kühlkörper- und Pulstechnologie verringern die Wärmeabgabe nach außen, sodass die Füllung sicher lichtgehärtet wird. Eventuelle Pulpaschäden durch Überhitzung werden durch dieses optimierte Wärmemanagement verhindert.

SDI Germany GmbH

Tel.: 02203 9255-0

www.sdi.com.au

Behandlungseinheiten

Second-Life M1: solide, zuverlässig, unkaputtbar

Das in Pulheim bei Köln ansässige Unternehmen rdv Dental hat sich auf das Refitting gebrauchter, solider Behandlungsstühle spezialisiert – allen voran die Einheit M1. Als Klassiker unten den dentalen Behandlungseinheiten wurde der Erfolgsstuhl 1983 auf den Markt gebracht und ist seitdem eines der nachgefragtesten Produkte. Und dies aus guten Gründen: Die M1 ist solide, zuverlässig, nahezu unkaputtbar und folglich besonders wirtschaftlich sowie wertebeständig für den Praxisinhaber. Der Stuhl überzeugt zudem durch eine unkomplizierte und analoge Systematik bei robuster Technik, Qualitätsmaterialien innen sowie außen und einer daraus resultierenden Langlebigkeit. Obwohl der Klassiker heute nicht mehr produziert wird, ist die M1 noch immer verfügbar – als Second-Life-Behandlungseinheit, refittet bei rdv Dental. Gebrauchte Einheiten werden hier vollständig in ihre Einzelteile zerlegt sowie gereinigt, Verschleißteile erneuert und die gesamte Einheit neu zusammengesetzt. Dabei ist jede M1 nach dem Manufakturgedanken individuell konfiguriert, Lieferung und Montage erfolgen bundesweit. Auch nach dem Kauf ist rdv Dental vollumfänglich für seine Kunden da: Sämtliche Verschleiß- und Ersatzteile sind für rdv-Kunden dauerhaft verfügbar. Selbstverständlich bietet rdv Dental neben Sirona/Siemens weitere Second-Life-Einheiten wertiger Hersteller, wie z.B. KaVo, an. All dies und vieles mehr kann täglich im Pulheimer Showroom nach telefonischer Voranmeldung besichtigt werden, um den Begriff „gebraucht“ bei rdv neu zu definieren.



Infos zum Unternehmen

rdv Dental GmbH • Tel.: 02234 4064-0 • www.rdv-dental.de

Füllungen

Lichthärtendes Universalkomposit mit Chamäleon-Effekt



Das lichthärtende Universalkomposit Beautifil II LS (Low Shrinkage) besteht vor allem durch eine bislang einzigartige Polymerisationsschrumpfung von 0,85 Volumenprozent. Gleichzeitig verfügt es über eine exzellente Polierbarkeit und eine natürliche Farbadaption an die Zahnhartsubstanz. Dank der integrierten S-PRG-Füllertechnologie ist das Material zudem bestens geeignet, Schmelz und Dentin vor Säureattacken und Kariesbakterien zu schützen und so eine langzeitstabile und kariesprotektive Füllungstherapie zu garantieren.

Ästhetisch ist das röntgenopake Komposit ebenfalls ein Gewinn: multifunktionale Glas-

füllstoffe und vorpolymerisierte Kompositfüller sorgen nicht nur für eine hohe Abrasionsstabilität, antagonistenfremdliche Oberflächenhärte und optimale Bruchhärte, sondern auch für eine natürliche Lichtreflexion. Sie kann den Farbton, die Opaleszenz und die Fluoreszenz des natürlichen Zahns präzise reproduzieren, was sowohl im Dentin- als auch im Schmelzbereich zu einem ausbalancierten Chamäleon-Effekt führt. Die spezielle Füllstruktur ist auch dafür verantwortlich, dass sich Beautifil II LS in kürzester Zeit auf Hochglanz polieren lässt – für eine sehr glatte Oberfläche mit geringstmöglichen Plaque-Retentionsstellen, die auch auf Dauer nichts

von ihrem Glanz verliert. Das Farbspektrum besteht aus zehn gängigen Zahnfarben sowie zwei opaken Dentin-, einer Schmelz- und einer Bleaching-Masse, mit denen sich alle ästhetischen Anforderungen sowohl in der Mehr- als auch in der Einschichttechnik erfüllen lassen. Dank der nicht klebrigen Konsistenz und der guten Standfestigkeit lassen sich die farbstabilen Massen einfach und schnell verteilen, modellieren und an die Zahnhartsubstanz adaptieren. Beautifil II LS ist in anwenderfreundlichen Spritzen mit „One-touch Cap“ oder als Tips erhältlich.

Infos zum Unternehmen



SHOFU Dental GmbH
Tel.: 02102 8664-0
www.shofu.de

Bleaching

Zahnaufhellung in der Endodontie

Die Opalescence®-Reihe von Ultradent Products bietet für jede Indikation das passende Präparat, um die bestehende Zahnfarbe je nach Patientenwunsch aufzuhellen. Für endodontisch bedingte und nur schwer revidierbare Verfärbungen devitaler



Zähne ist Opalescence Endo das Mittel der Wahl: Das gebrauchsfertige, farblose Gel wird nach Abdeckung der Wurzelfüllung mit Glasionomer-

zement direkt in den devitalen Zahn eingebracht, die Kavität anschließend provisorisch verschlossen. Das gewünschte Bleaching-ergebnis ist im Regelfall bereits nach drei bis fünf Tagen erreicht. Da das Medizinprodukt mit einem H₂O₂-Gehalt von 35% sehr schnell Wirkung zeigen kann, empfiehlt sich der erste Recall bereits nach ein bis zwei Tagen. Nach der erfolgreichen Behandlung kann die Gel-Einlage ganz unkompliziert in der Praxis entfernt werden. Während der gesamten Einwirkzeit kann der Patient seinem Alltag wie gewohnt nachgehen. Mit der sogenannten Walking-Bleach-Methode werden Aufwand und Kosten der Praxis auf das Nötigste beschränkt, jedoch ist ein sicheres, individuelles und effektives Bleachingergebnis auch bei starken optischen Beeinträchtigungen gewährleistet, ohne die Zahnhartsubstanz des Patienten zu schädigen.

ANZEIGE



Infos zum Unternehmen



Ultradent Products GmbH
Tel.: 02203 3592-0
www.ultradent.com

Intensivfluoridierung

Zahnschmelz nachhaltig gestärkt

Gesunde und schöne Zähne stehen für Attraktivität und Selbstbewusstsein. Neben gewissenhafter häuslicher Mundhygiene und einer gesunden Ernährung sorgen Produkte mit hochkonzentriertem Fluorid für eine nachhaltige Stärkung des Zahnschmelzes.

Duraphat® Dentalsuspension ist hochkonzentriert und enthält 22.600 ppm Natriumfluorid. Die kariesprophylaktische Wirksamkeit des Lackes wurde in mehr als 100 klinischen Studien belegt, eine nur zweimal jährliche Anwendung kann bei Risikopatienten Karies um bis zu 69 Prozent reduzieren.¹ Mithilfe einer stumpfen Spezialkanüle lässt sich Duraphat® Dentalsuspension sparsam und punktgenau auf die kariesgefährdeten Stellen des Gebisses oder auf überempfindliche Zahnhäule auftragen.

Die durchsichtigen Zylinderampullen ermöglichen eine optimale Sichtkontrolle des Ampulleninhalts.

Auch daheim sollte eine regelmäßige Intensivfluoridierung der Zähne erfolgen. elmex® gelée kann ab sechs Jahren wöchentlich genutzt werden, am besten abends vor dem Schlafengehen. Die Anwendung ist sehr einfach: Das Gelée wird für etwa zwei Minuten mit der Zahnbürste eingebürstet, danach sofort ausgespült. Der effektive Schutz vor Karies ist belegt: Eine Studie aus England mit über 1.000 Schülern zeigte bei ca. einmal wöchentlicher Anwendung von elmex® gelée einen Rückgang der tiefen Kariesläsionen von 29 Prozent gegenüber der Kontrollgruppe, die lediglich eine Standard-Mundhygiene durchführte.² Für Patienten mit einem sehr hohen Kariesrisiko oder einer



aktiven Karies empfiehlt sich die tägliche Anwendung von Duraphat® Fluorid 5 mg/g Zahnpaste.

Quellen:

¹ Moberg-Sköld et al. Caries Research 39 (2005), 273–279.

² Stokes E et al. Caries Research 45 (2011), 475–485.

CP GABA GmbH

Tel.: 040 7319-0125

www.cpgabaprofessional.de

Begleitende Therapie

Optimierung der OP-Ergebnisse bei Implantationen



Antioxidanzien haben außerordentlich bemerkenswerte Vorteile und wertvolle Eigenschaften für das Immunsystem. Sie spielen eine essenzielle Rolle in der Aufrechterhaltung der parodontalen Gesundheit. Der Gabe von Antioxidanzien folgen nachweisliche Verbesserungen der Resultate der konventionellen Parodontitistherapie.

Unterversorgung führt zu Exazerbationen der Schwere oraler Entzündungen. Antioxidanzienmangel ist bekanntlich ein gesicherter Co-Faktor lebensbedrohlicher Krankheitsentwicklungen. Postoperative und periimplantäre Entzündungen sind assoziiert mit einer starken Zunahme reaktiver Sauerstoffradikale die, soweit nicht suffizient gepuffert, Zellen und Gewebe des Trägers zerstören. Antioxidanzien wie z.B. Vitamin C, Beta-Carotin und Alpha-Tocopherol können als wichtige Puffer reaktiver Sauerstoffradikale die Selbsterstörung der parodontalen Gewebe stoppen (Literatur auf Anfrage beim Hersteller). Was ist wann in welcher Dosierung zur Optimierung des Immunsystems von Patienten zu kombinieren? Um diese schwierigen Abwägungen zu erleichtern, hat hypo-A das standardisierte, mit einem Wissenschaftspreis ausgezeichnete Itis-Protect entwickelt. Mit Itis-Protect I: hypo-A ADEK, Acerola Zink, Mineral plus und Q10 plus Vitamin C startet die bewährte Antiinflammations-Kombination. Itis-Protect I-IV: Integrative Basis Ihrer Implantologie – reduziert Autolysen und Regressrisiken.

Infos zum Unternehmen



hypo-A GmbH

Tel.: 0451 3072121

www.hypo-A.de