

## GROSSE ULTRASCHALLGERÄTE-RECYCLING-AKTION



Dank langer Lebensdauer und geringer Fehleranfälligkeit leisten in vielen Praxen auch teils sehr alte Cavitron-Geräte noch treue Dienste. Diese Kundentreue belohnt Hager & Werken mit einer besonderen Aktion: Bis zum 30. Juni sucht das Duisburger Unternehmen das älteste in Deutschland noch im Praxisbetrieb befindliche Cavitron-Gerät – und tauscht dieses kostenlos gegen ein modernes Cavitron Touch ein. Wer sein Glück versuchen möchte, kann ein Bild seines „klassischen“ Cavitron-Gerätes auf der Facebook-Seite von Hager & Werken posten oder per E-Mail senden, mit Angabe des (ungefähren) Kaufdatums. Der glückliche Gewinner wird Anfang Juli benachrichtigt. Auch für Besitzer anderer älterer Ultraschallgeräte – unabhängig von der Herstellermarke – macht das Unternehmen ein attraktives Angebot. Bei

Neukauf eines Cavitron-Ultraschallgerätes bei Hager & Werken nimmt die Firma das Altgerät in Zahlung und erstattet eine Gutschrift in Höhe von netto 250 Euro auf den Kaufpreis. Hierbei spielt es keine Rolle, ob sich dieses Gerät noch im Einsatz befindet. Ansprechpartner für dieses Angebot sind die Medizinprodukteberater und Gebietsleiter in der jeweiligen Region.

**HAGER & WERKEN  
GMBH & CO. KG**

Ackerstraße 1  
47269 Duisburg  
Tel.: 0203 99269-0  
Fax: 0203 299283  
info@hagerwerken.de  
www.hagerwerken.de

KENNZIFFER 0701

## EINER FÜR ALLES

**Aufbereitung**


EINFACHE  
AUFBEREITUNG  
IM PERFEKTEN  
ZUSAMMENSPIEL

**Spülung**


MAXIMALE  
REINIGUNG  
BEI MINIMALEM  
AUFWAND

**Füllung**


WARME  
HOMOGENE  
3D-FÜLLUNG  
MIT SYSTEM

**Post-Endo**


INNOVATIVE  
WURZELSTIFTE  
FÜR NOCH  
MEHR SICHERHEIT

Um dem Patientenwunsch nach langfristigem Zahnerhalt entsprechen zu können, entwickelt sich die Endodontie ständig weiter. Als Endo-Partner mit fast 150 Jahren Erfahrung bietet VDW ganzheitliche Systemlösungen von hoher Qualität und umfassenden persönlichen Service. Getreu dem Versprechen „Endo Easy Efficient“ unterstützt VDW Zahnärzte darin, Wurzelkanalbehandlungen einfach, effizient und erfolgreich in den Praxisalltag zu integrieren.

Im Fokus steht dabei der Praxisnutzen mit drei wesentlichen Säulen: die Vorherseh-

barkeit und Berechenbarkeit in der Anwendung; Behandlungssicherheit für Patient und Zahnarzt sowie schließlich die Kosten- und Zeiteffizienz in der Anwendung.

Ein Schlüssel zum Erfolg mit VDW sind aufeinander abgestimmte Produkte: Die RECIPROC® Feilen mit ihrer reziproken Bewegung erlauben beispielsweise, einen Wurzelkanal mit nur einem Instrument aufzubereiten – dank einem validierten Zusammenspiel von Feile und Motor. „Bei uns werden die Einzelkomponenten bereits in der Entwicklung immer als Teil der Gesamtlösung gedacht – das erleichtert

die Anwendung und sorgt für sehr gute Ergebnisse“, sagt Martin Karle, Marketing Director der VDW GmbH.

**VDW GMBH**

Bayerwaldstraße 15  
81737 München  
Tel.: 089 62734-0  
Fax: 089 62734-304  
info@vbw-dental.com  
www.vbw-dental.com/de/

KENNZIFFER 0702

## PAPIERLOSER STERILCONTAINER

Mit dem SALUS Sterilcontainer, der Sterilisationsverpackungen unnötig macht, bietet SciCan eine effiziente, kostengünstige und zuverlässige Alternative zu der sonst aufwendigen Sterilisation, Organisation und Lagerung dentaler Instrumente. SALUS kann in Ultraschall- und Reinigungsgeräten, Thermodesinfektoren und Dampfsterilisatoren aufbereitet werden und bietet somit eine praktische Mehrfachfunktion. Es besteht ebenfalls die Möglichkeit, Chargenüberwachungsindikatoren zu integrieren.

Die Instrumente müssen nicht mehr in Beutel verpackt oder Sterilisationsfolie benutzt werden, um den heutigen Hygienegerichtlinien zu entsprechen. Sie können in der Praxis einfach und sicher im SALUS Sterilcontainer transportiert werden, ein zusätzlicher Transportbehälter wird nicht benötigt. SALUS kann in der Praxis für bis zu 2.500 Zyklen verwendet werden. Der Sterilcontainer ist transparent, sodass die



Instrumente für Anwender auch durch die Hülle sichtbar sind. Auswechselbare farbige Markierungen und Sterilgutetiketten verbessern zudem die Zuordnung. Die Sicherheitsverriegelung des SALUS wird durch die Sterilisationstemperatur aktiviert, sodass sichergestellt werden kann, dass der Container in einem Dampfsterilisator aufbereitet wurde.

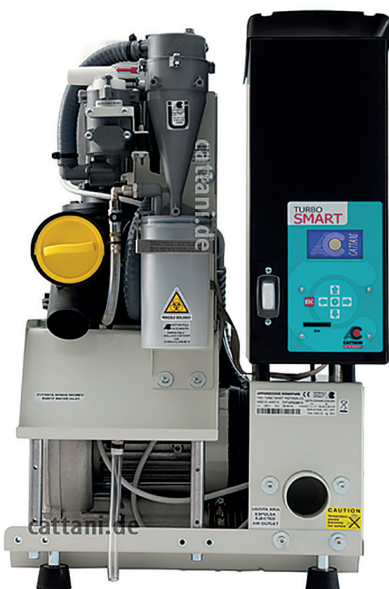
### SCICAN GMBH

Wangener Straße 78  
88299 Leutkirch  
Tel.: 07561 98343-0  
info.eu@scican.com  
www.scican.com

KENNZIFFER 0711

## KOMPETENTER WERKSSERVICE FÜR ABSAUG- UND DRUCKLUFTGERÄTE

Als alleinige Werksvertretung der CATTANI S.p.A. (Parma/Italien) ist die CATTANI Deutschland GmbH & Co. KG mit Sitz in



Nordholz bei Cuxhaven zuständig für die Märkte in der Schweiz, Deutschland und Österreich. Das familiengeführte Unternehmen ist spezialisiert auf dentale Absaug- und Drucklufttechnik. Das Produktprogramm umfasst dabei Kompressoren, Absauganlagen, Schallschutzschränke sowie ein umfangreiches Zubehör mit über 1.200 Artikeln. Die am meisten gefragten und verkauften CATTANI-Geräte sind die Absauganlage TURBO-SMART (Nass- und Trockenabsaugung) sowie der 3-Zylinder-Kompressor mit 45-Liter-Tank, die bis zu vier Behandler gleichzeitig mit Druckluft und Absaugleistung versorgen können. Die Aufstellung, Inbetriebnahme und Wartung der Absaug- und Druckluftgeräte obliegt ausschließlich den von CATTANI autorisierten und geschulten Dentalfachhändlern, die in Zusammenarbeit mit dem Unternehmen auch die entsprechenden Garantieleistungen für diese Geräte erbringen. Für die Dentaldepot-

Techniker bietet CATTANI Deutschland GmbH & Co. KG regelmäßig Kurse an, in denen die Durchführung der Wartungen vermittelt wird. Die Teilnahme an dieser Schulung, die wenigstens alle zwei Jahre wiederholt werden sollte, autorisiert die Dentaldepot-Techniker zur Wartung des DIBt-zertifizierten Amalgamabscheiders Hydrozyklon ISO 18. Der CATTANI-Werkservice gilt als besonderes Leistungsmerkmal für den Fachhandel.

### CATTANI DEUTSCHLAND GMBH & CO. KG

Nordholz  
Scharnstedter Weg 34-36  
27639 Wurster Nordseeküste  
Tel.: 04741 18198-0  
info@cattani.de  
www.cattani.de

KENNZIFFER 0712

## EFFEKTIV UND SICHER: ÖFFNUNG DES SULKUS MIT NEUARTIGER RETRAKTIONSPASTE

Die Retraktionspaste Expasyl von ACTEON bietet besondere Vorteile bei der atraumatischen Öffnung des Sulkus, bei geringem Risiko: Die Viskosität wurde sorgfältig berechnet, um den Sulkus effizient zu öffnen, ohne das epitheliale Attachment zu beschädigen. Die Qualität der Öffnung entspricht der, die mit einem Retraktionsfaden erzielt wird – ohne Verletzung, Blutung oder Schmerzen. Es muss also nicht auf ein Abheilen des Gewebes gewartet werden, da dieses nicht beschädigt wird. Zudem ermöglicht Expasyl eine sehr präzise Abformung; die Prothese gelingt dadurch ästhetisch, natürlich und besonders gut angepasst. Die Paste öffnet den Sulkus äußerst effizient und trocknet ihn. Dabei sind Präparationsgrenzen und das Emergenzprofil vollständig zugänglich. Die Verwendung eines Hilfswerkzeugs, einer Lösung oder eines zusätzlichen Verfahrens ist nicht mehr nötig. Das Zahnfleischgewebe bleibt intakt; das Risiko von Gin-

givarezession und Knochenresorption wird verringert.

Mit Expasyl wird keine zusätzliche Anästhesie bzw. Hämostase notwendig. Hinzu kommt der Vorteil der Zeiteinsparung – besonders hilfreich bei der Präparation mehrerer Zähne: Expasyl wird in weniger als 20 Sekunden in den Sulkus eingebracht, wirkt in ein bis zwei Minuten und lässt sich ganz einfach mit einem sanften Luft-Wasser-Spray entfernen. Die Produktneuheit von ACTEON bietet dabei eine breite Anwendungspalette: Für herkömmliche und digitale Abformung lässt sich Expasyl ebenso einsetzen wie in der Implantologie, beim Versiegeln oder Kleben oder der Erhaltungsbehandlung von Kavitäten der Klassen II und V.



### ACTEON GERMANY GMBH

Klaus-Bungert-Straße 5  
40468 Düsseldorf  
Tel.: 0211 169800-0  
Fax: 0211 169800-48  
Info.de@acteongroup  
de.acteongroup.com

KENNZIFFER 0721

## FLEXIBLE NICKEL-TITAN-FEILEN SCHNEIDEN INTERNATIONAL GUT AB

Im Rahmen der Internationalen Dental-Schau in Köln und des Kongresses der Europäischen Gesellschaft für Endodontie (ESE Congress) befragte der Schweizer Dentalspezialist COLTENE über 130 Zahnärzte und Endodontie-Experten zu ihren

Erfahrungen mit seinem neuesten Nickel-Titan-Feilensystem. Das Ergebnis: 98 Prozent der Befragten würden die HyFlex EDM-Feilen für die Behandlung weiterverwenden. 76 Prozent lobten die hohe Flexibilität: Die vorbiegbaren Feilen arbeiten in allen derzeit am Markt angebotenen Längen und Größen sicher, ohne das Kanalzentrum zu verlagern. Wie die HyFlex CM-Feilen haben auch die HyFlex EDM-Feilen den „Controlled Memory“-Effekt. Sie weisen fast keinen Rückstellereffekt auf. Beim Autoklavieren nehmen sie ihre ursprüngliche Form an, sodass sie sicher wiederverwendet werden können. Das innovative Herstellungsverfahren mittels Funkenerosion trägt gleichzeitig zur Bruchsicherheit der Feilen bei. Eine besondere Kombination von

Materialoberfläche und Taperabstimmung ermöglicht es, die Anzahl der eingesetzten Feilen deutlich zu reduzieren, ohne Abstriche bei der Erhaltung der natürlichen Wurzelkanalanatomie zu machen. Die Zahnärzte nutzen die Instrumente in erster Linie für Fälle, in denen sie mit einer reduzierten Feilenanzahl schnell verlässliche Ergebnisse produzieren möchten.

### COLTENE/WHALEDENT GMBH + CO. KG

Raiffeisenstraße 30  
89129 Langenau  
Tel.: 07345 805-0  
Fax: 07345 805-201  
info.de@coltene.com  
www.coltene.com/de

KENNZIFFER 0722



## AUFBRUCH INS DIGITALE ZEITALTER: NEUE 3-D-DRUCKER UND CAD/CAM-BLÖCKE

Mit dem neuen 3-D-Drucker sowie den Composite-Blöcken Grandio blocs bricht VOCO jetzt in das digitale Zeitalter auf. Im Fokus steht dabei die SolFlex-Serie: Die 3-D-Drucker sind in drei verschiedenen Größen besonders für den Einsatz in Laboren (650 und 350) oder für die Chairside-Anwendung und kleinere Labore (170) geeignet. Die Drucker der SolFlex-Serie sind ausgereifte Fertigungsgeräte, die sich durch verschiedene technische Besonderheiten von bisherigen Druckergenerationen unterscheiden: der Einsatz des DLP-Verfahrens mit langlebiger UV-LED-Lichtquelle, die maximierte Baugeschwindigkeit und hohe Qualität der Bauteilfertigung durch SMP-Technologie sowie eine

Materialersparnis durch patentierte Flex-Vat, die weniger Stützmaterial notwendig macht. Zudem erlaubt das hohe Wannenvolumen die Fertigung über Nacht. Ergänzt wird die 3-D-Drucker-Serie von den lichthärtenden Druckmaterialien V-Print ortho für KFO-Basisteile, Schienen und Schablonen sowie V-Print model für das gesamte Modellspektrum der Zahntechnik. Zum neuen Digitalprogramm gehören außerdem die Composite-Blöcke Grandio blocs für den CAD/CAM-Workflow. Erhältlich sind sie in zwei Größen für Inlays/Onlays, Veneers und Einzelkronen sowie in zwei Transluzenzstufen für Restaurationen im Seitenzahn- oder Frontzahnbereich.



### VOCO GMBH

Digital Support Center  
Anton-Flettner-Straße 1-3  
27472 Cuxhaven  
Tel.: 04721 719-1621  
info@voco.com  
www.voco.dental

KENNZIFFER 0731

## MEHRSCHICHTIGES ZIRKONOXID: LICHT LEITET, FARBEN FÜLLEN



Zähne können – ohne zeitaufwendige Zwischenschritte – hochwertige ästhetische Restaurationen gefertigt werden. Zirlux Anterior Multi ist in unterschiedlichen Farbtönen erhältlich (A1 bis A3,5, B1 und B2, C1). Die Biegefestigkeit ist mit 600 MPa (nach dem Sintern) höher als die einer hochfesten Glaskeramik und niedriger als die eines konventionellen Zirkonoxids. Die Zirlux Anterior Multi-Blanks sind dabei kompatibel mit gängigen Fräsmaschinen für 98,5 mm-Scheiben. Ob Veneers, Front- oder Seitenzahnkronen, kleine Brücken bis zu drei Gliedern oder Teleskope – die Materialeigenschaften machen Zirlux Anterior Multi vielseitig einsetzbar.

Schön wie Glaskeramik und trotzdem fest: Zirlux Anterior Multi entspricht aktuellen Entwicklungsstandards moderner Zirkonoxide. Das neue Mitglied der großen Zirlux-Familie von Henry Schein ermöglicht mit einem stufenlosen, fließenden Farbverlauf vom Zahnhals zur Kaufläche bzw. Inzisalkante die effiziente Imitation natürlicher Zähne. Licht und Farbe sind dabei intelligent vereint: Während der zervikale Bereich eine etwas höhere Opazität

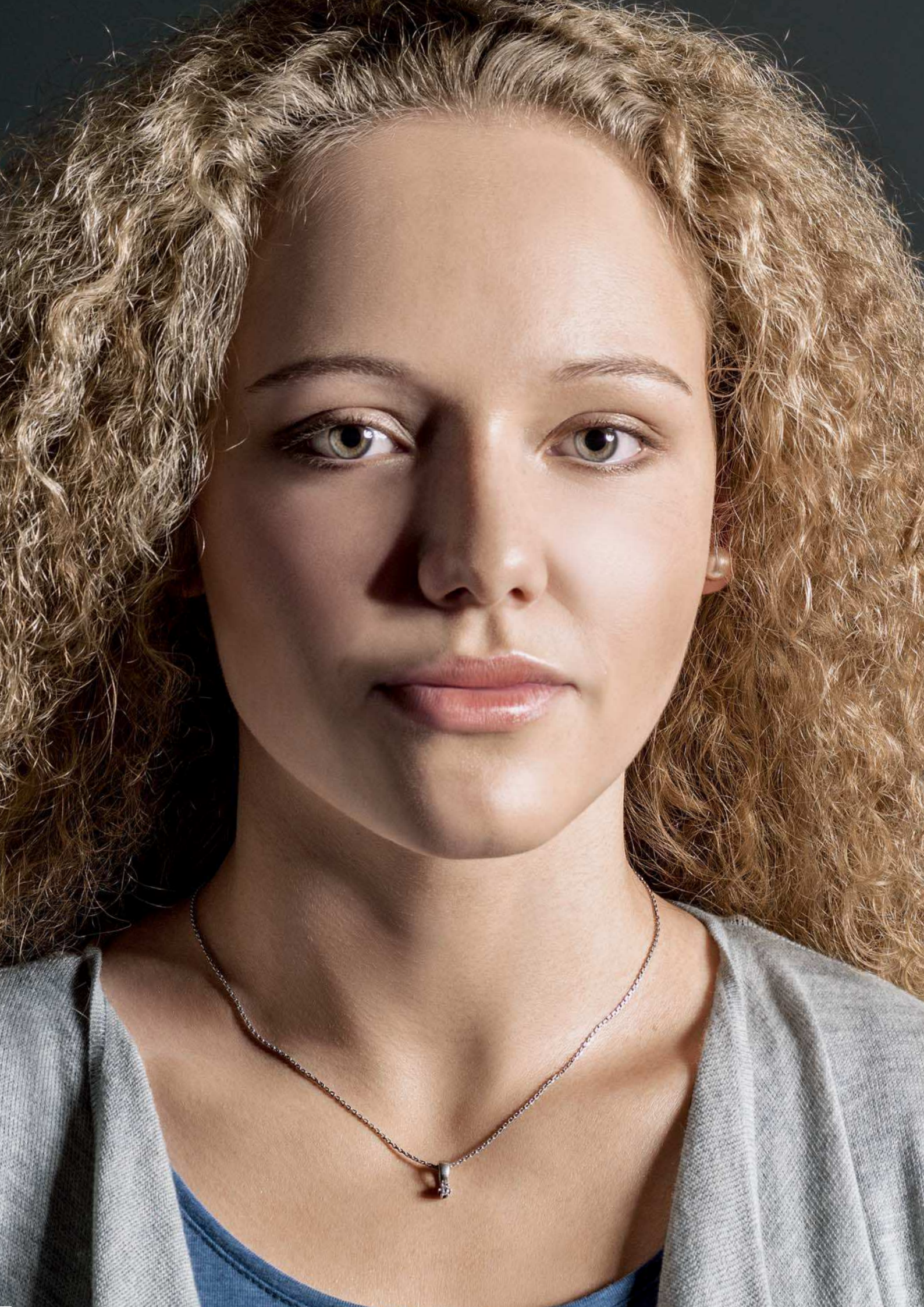
aufweist, nimmt nach inzisal die Lichtdurchlässigkeit zu – der natürliche Übergang imitiert Inzisalkante, Dentin und Zahnhals. Selbst im sensiblen Frontzahnbereich werden dadurch hochästhetische Ergebnisse realisiert.

Primär steht die monolithische Anwendung im Fokus. Bei Bedarf kann das Gerüst nach dem Sintern individualisiert werden. Mit dem Wissen um die mannigfaltigen lichtoptischen Eigenschaften natürlicher

### HENRY SCHEIN DENTAL DEUTSCHLAND GMBH

Monzastraße 2a  
63225 Langen  
Tel.: 0800 9246-835  
Fax: 0800 9246-329  
info@henryschein.de  
www.zirlux.de

KENNZIFFER 0732



# DENTAL- ENTDECKERIN

EINE AUSBILDUNG NACH DEN QUALITÄTS-  
STANDARDS DES BVD MACHT NICHT ALLE GLEICH.  
ABER JEDEN GLEICH BESSER.

Nach zwei Dritteln der Ausbildung hält die dentale Karriere einen ersten Höhepunkt für den Nachwuchs der BVD-Mitgliedsunternehmen bereit: Den Zertifikats-Lehrgang „Dentalfachberater/in IHK“. Er vermittelt einen intensiven Überblick über Materialien, Einrichtungen und Abläufe in Praxis und Labor. Nach einheitlichen Grundsätzen, objektiv, unabhängig und herstellerneutral. Für einen Beruf mit Zukunft.

Eine anerkannte Leistung Ihres BVD.  
Mehr darüber hier: [bvddental.de](http://bvddental.de)

**DENTALE ZUKUNFT BEGINNT HEUTE.**



## BLEACHING: ZAHNAUFHELLUNG IN DER ENDODONTIE



© Ultradent Products

Die Opalescence®-Reihe von Ultradent Products bietet für jede Indikation das passende Präparat, um die bestehende Zahnfarbe je nach Patientenwunsch aufzuhellen. Für endodontisch bedingte und nur schwer revidierbare Verfärbungen devitaler Zähne ist Opalescence Endo das Mittel der Wahl: Das gebrauchsfertige, farblose Gel wird nach Abdeckung der Wurzelfüllung mit Glasionomerzement direkt in den

devitalen Zahn eingebracht, die Kavität anschließend provisorisch verschlossen. Das gewünschte Bleaching-Ergebnis ist im Regelfall bereits nach drei bis fünf Tagen erreicht. Da das Medizinprodukt mit einem H<sub>2</sub>O<sub>2</sub>-Gehalt von 35 Prozent sehr schnell Wirkung zeigen kann, empfiehlt sich der erste Recall bereits nach ein bis zwei Tagen. Nach der erfolgreichen Behandlung kann die Gel-Einlage ganz unkompliziert in der

Praxis entfernt werden. Während der gesamten Einwirkzeit kann der Patient wie gewohnt seinem Alltag nachgehen. Mit dieser sogenannten Walking Bleach-Methode werden Aufwand und Kosten der Praxis auf das Nötigste beschränkt. Dennoch ist ein sicheres, individuelles und effektives Bleaching-Ergebnis auch bei starken optischen Beeinträchtigungen gewährleistet, ohne die Zahnschubstanz des Patienten zu schädigen.

## ULTRADENT PRODUCTS GMBH

Am Westhover Berg 30  
51149 Köln  
Tel.: 02203 3592-0  
infoDE@ultradent.com  
www.ultradent.com

KENNZIFFER 0761

## GINGIVA- UND SCHMELZMASSEN FÜR ANSPRECHENDE ROTE UND WEISSE ÄSTHETIK

Damit Zahnfleischreproduktionen mit Komposit noch lebendiger und individueller gelingen, hat SHOFU Dental sein Beautifil II-System um fünf neue Gingivamassen erweitert. Neu in der Kompositlinie sind auch vier Schmelzmassen, die besonders für ästhetische Restaurationen im Frontzahnbereich, aber auch bestens für Reparaturen geeignet sind.

Mit den Beautifil II Gingivamassen, die untereinander mischbar sind, lassen sich naturidentische Weichgewebezonen mit

Tiefenwirkung und unsichtbare Übergänge zum Zahn gestalten. Sie sind speziell bei Rezessionen, freiliegenden Abutments, Kronenrändern und Wurzelerosionen sowie fehlenden Papillen indiziert und nicht nur für Klasse V-Restaurationen gut geeignet. Die pastösen, nicht klebrigen Kompositmassen lassen sich außerdem leicht auf Hochglanz polieren.

Die Beautifil II Enamel-Massen sind ebenfalls untereinander misch- und schichtbar. So können mit den vier Schmelzfarben

Translucent, High-Value und Low-Value Translucent sowie Amber einfach und effizient polychromatische Versorgungen hergestellt und Restaurationen und Prothesen repariert werden. Dank der guten Streich- und Modellierfähigkeit lassen sich auch feine Details der Zahnmorphologie unkompliziert reproduzieren.

Selbstverständlich sind die neuen Gingiva- und Schmelzfarben, die in verbraucherfreundlichen Spritzen mit jeweils 2,5 Gramm Inhalt erhältlich sind, mit allen Massen des lichterhärtenden Beautifil II-Kompositsystems kompatibel.



## SHOFU DENTAL GMBH

Am Brüll 17  
40878 Ratingen  
Tel.: 02102 8664-0  
Fax: 02102 8664-65  
info@shofu.de  
www.shofu.de

KENNZIFFER 0762

## LÖSUNGEN FÜR ABFORMUNG UND MODELLHERSTELLUNG

Die klassische Abformung ist in vielen Zahnarztpraxen erprobte Routine. Dennoch sind die Anforderungen an die verwendeten Materialien hoch, denn Fehler oder Ungenauigkeiten resultieren nicht selten in ungenügenden restaurativen Ergebnissen. Mit dem Vinyl-Polyether-Silikon-Abformmaterial (VPES™) EXA'lence bietet GC eine klinisch erprobte und leistungsfähige Option: EXA'lence zeichnet sich dabei durch eine intrinsische Hydrophilie aus, so dass alle Details präzise dargestellt werden. Daneben fließt das Abformmaterial sehr gut in den Sulkus ein und punktet mit hoher Elastizität und Reißfestigkeit. Neben klassischen Abformtechniken setzen Praxen auch vermehrt digitale Abformsysteme ein. Der erste Intraoralscanner von GC, GC Aadva IOS, trägt dieser Entwicklung Rechnung. Er verfügt über ein besonders leichtes und kleines Hand-

stück sowie ein Anti-Fog-System und arbeitet puderfrei. Dank der kompakten Maße und einer speziellen Transportfunktion lässt er sich frei im Behandlungsraum positionieren. Bedient wird er über einen frei verstellbaren 19-Zoll-Touchscreen. Mit der integrierten Digital Service Platform lassen sich zudem Patientenfälle bequem verwalten und an das Dentallabor des Vertrauens senden.

### GC GERMANY GMBH

Seifgrundstraße 2  
61348 Bad Homburg  
Tel.: 06172 99596-0  
Fax: 06172 99596-66  
info.germany@gc.dental  
www.germany.gceurope.com

KENNZIFFER 0771



## CHECK-IN ZUM UPGRADE



First Class zu Business Class-Konditionen: Zahnärzte können sich bis Ende März eine KaVo-Behandlungseinheit zum Preis des jeweils günstigeren Modells der entsprechenden Behandlungseinheiten-Familie sichern. Im Rahmen der Upgrade-Aktion bietet KaVo zum Beispiel die ESTETICA™ E80 Vision zum Preis der ESTETICA™ E70 Vision an. Damit erhalten Zahnärzte viele zusätzliche Funktionen zum kleineren Preis,

wie die motorische Sitzbankanhebung zur ergonomischen Patientenpositionierung oder die motorische Horizontalbewegung der Sitzbank zur Positionierung des Patientenmundes. Zudem enthalten sind Zubehörteile wie das Mehrfunktionshandstück arztseitig, die Kopfstütze mit pneumatischer Klemmung und das motorische Mundspülbecken. Die Upgrade-Aktion gilt auch für weitere Behandlungseinheiten. So

ist die KaVo ESTETICA™ E50 Life zum Preis einer Primus™ 1058 Life erhältlich und umfasst damit ohne Mehrpreis: Spray-Erwärmung, Selektivablage, Intensiventkeimung, großes LCD-Display, mechanische 2-Gelenk-Kopfstütze, Mehrfunktionshandstück, Premium-Fußanlasser mit Mittenzentrierung sowie MEMOdent zum Speichern und Abrufen von Instrumentenparametern. Zudem können Features wie der Funkfußanlasser, die Endodontiefunktion oder der Dekamat optional hinzugewählt werden. Zahnärzte können sich auf [go.kavo.com/de/upgrade](http://go.kavo.com/de/upgrade) über ein persönliches Angebot informieren.

### KAVO DENTAL GMBH

Bismarckring 39  
88400 Biberach an der Riß  
Tel.: 07351 56-0  
info@kavokerr.com  
www.kavo.com/de-de

KENNZIFFER 0772