

Cumdente

Neues PRIO-Implantat

Das äußere Implantatdesign der Cumdente AS/ASV-Implants® wird den neuen Entwicklungen in der Implantologie angepasst, die bewährte Innengeometrie der AS 3,5- und 4,0-Implantate bleibt bestehen, wird aber auf alle Größen der neuen PRIO Implants® vereinheitlicht. Damit bleibt die Kompatibilität zum AS/ASV-System, Astra Tech Osseo Speed® TX und analoger Hersteller erhalten. Auch der hochwertige Rohstoff Titan Grade 4 und die außergewöhnliche hydrophile Oberfläche bleiben unverändert.

Die Anzahl der Instrumente – Prothetikbauteile, Schrauben, Gingivaeformer, Abutments – wird durch die einheitliche Innengeometrie auf die Hälfte reduziert. Dies spart Kosten, halbiert die Vorratshaltung und minimiert potenzielle Fehler.

Das neue Außengewinde führt zu einer besseren Primärfestigkeit, der Verzicht auf das Feingewinde im koronalen Bereich beugt der Entstehung periimplantären Knochenabbaus an der Implantat-schulter vor.

Alle PRIO-Implantate bis Durchmesser 5 mm gibt es auch in einer kurzen Variante mit 6 mm Länge. Das neue 4,5-mm-Implantat schließt den bisher großen Durchmessersprung zwischen den zylindrischen 4,0 mm- und 5,0 mm-Implantaten.

Cumdente GmbH
Tel.: 07071 97557-21
www.cumdente.com

Dentalpoint

Bolt-in-tube – die 100 Prozent metallfreie Verbindung aus Keramik

Die ZERAMEX® XT-Abutments werden durch Verschrauben mit dem Implantat verbunden. Herzstück der Verbindung ist die VICARBO®-Schraube. Sie hat die Funktion eines Bolzens, welcher den Aufbau im Implantat verankert. Die VICARBO®-Schraube ist eine Passschraube und fängt okklusale Kräfte sicher ab. Sie schmiegt sich, dank der unterschiedlichen Härte von Keramik und Schraube,

beim Anziehen in die vorgegebene Kontur des Gewindes.

Die Abutments stehen in geraden und abgewinkelten Versionen zur Verfügung. Alle

Abutments sind mit einer „Vier-Zinnen“-Plattform ausgerüstet, welche vier Positioniermöglichkeiten bietet. Die VICARBO®-Schraube verschließt die Verbindung zwischen Implantat und Abutment hermetisch,

sodass es zu keiner Kontaminierung infolge der Mikrobewegungen mit belasteten Flüssigkeiten aus dem Implantat kommen kann. Das ZERAMEX® XT-Implantat ist ein „Low Level“-Implantat, das mit einer Setzhöhe von 0,6 bis 1,6 mm subkrestal gesetzt wird. Wiederum ein Grund für die große prothetische Freiheit.



Dentalpoint AG
Tel.: 00800 9355-6637
www.zeramex.com

Hager & Meisinger

Revolutionäre Verbindung von Schraube und Pin

Für jeden Behandler stellt es eine Herausforderung dar, die Beweglichkeit von Augmentaten zu vermeiden. Das Bone Management®-System Master-Pin-Control von MEISINGER bietet die sichere Fixierung von Membranen durch die einzigartige Kombination aus Schraube und Pin in einem Teil. Damit wird Mikromobilität zuverlässig verhindert. Das revolutionäre Hybridsystem wurde gemeinsam mit Dr. István Urbán entwickelt. Es zeichnet sich durch eine stabile Konstruktion sowie eine scharfe Spitze aus, mit der sich die Pins präzise in kortikalem Knochen platzieren lassen. Besonders komfortabel: Durch das Mini-gewinde und das spezielle Kopfdesign können die Pins nach der erfolgreichen Einheilung mit einem Schraubendreher leicht, sicher und gewebeschonend gelöst werden. Das Gewinde vergrößert zudem die Oberfläche des Schaftes und sorgt für deutlich mehr Stabilität. Das Master-Pin-Control wird mit 34 Pins und das Master-Pin-Control Basic mit 10 Pins angeboten.



Hager & Meisinger GmbH
Tel.: 02131 2012-0
www.meisinger.de

ANZEIGE

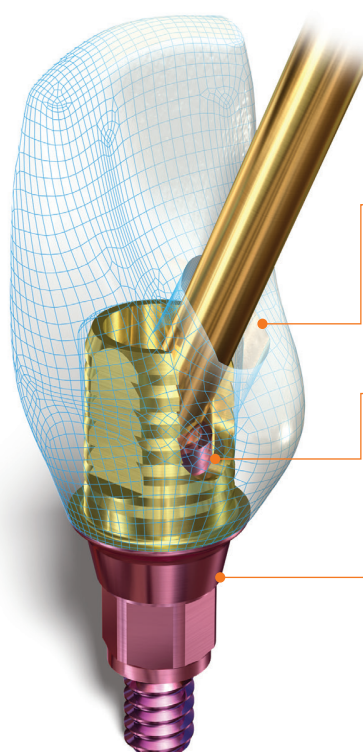
de.implantdirect-digital.eu | 00800 4030 4030



SMARTbase Beauty Done Better

Mit SMARTbase ermöglichen Sie Ihren Patienten ein gesundes, natürliches Lachen, das höchste ästhetische Ansprüche erfüllt.

SMARTbase ist für digitale und traditionelle Herstellungsverfahren geeignet. Die Titanbasen sind für alle Implant Direct Implantatsysteme erhältlich.



Optimale Resultate

Die Off-Axis-Funktion vereinfacht den Zugang im engen Mundraum.

Einfache Handhabung

Die Krone kann außerhalb des Mundraums verklebt und anschließend verschraubt werden.

Verbessertes Einheilen

Das konkave Profil begünstigt eine subkrestale Platzierung und das Wachstum einer stabileren Schleimhaut.



20. - 23. JUNI
GOLD SPONSOR
STAND 10.06

Dental Wings

Knochenreduktionsschablonen mit coDiagnostiX™

coDiagnostiX-Nutzer können sich auf eine neue Funktionalität freuen. Zukünftig wird coDiagnostiX die Möglichkeit bieten, neue Schablontypen zu designen, die zum Führen von beispielsweise Piezosägen bestimmt sind. Hauptanwendung bilden dafür die Knochenreduktionsschablonen für zahnlose Behandlungsfälle.

Die neuen Designoptionen fließen nahtlos in den vorhandenen Schablonenassistenten ein. Damit profitiert der Nutzer von dem etablierten und zeitsparenden coDiagnostiX-Designworkflow und

hat die Möglichkeit, auf vertraute Abläufe und Bedienkonzepte sowie bewährte Techniken, wie die laterale Fixierung, zurückzugreifen. Eine Vielzahl individuell einstellbarer Parameter sorgt für die Flexibilität, die coDiagnostiX-Anwender bereits bei Bohrschablonen schätzen.

Die Markteinführung der derzeit in Entwicklung befindlichen Funktionalität ist für dieses Jahr geplant.



Dental Wings GmbH
Tel.: 0371 273903-70
www.dentalwings.com



NSK

45-Grad-Winkelstück für die Chirurgie

Das weltweit erste 45-Grad-Winkelstück aus dem Hause NSK ist nun auch als Z-SG45 mit externer Kühlung für den chirurgischen Einsatz erhältlich. Ti-Max Z-SG45 erleichtert den Zugang zu schwer erreichbaren Molaren oder anderen Mundregionen, in denen ein Standard-Winkelstück an seine Grenzen gelangt. Durch seine schlanke Formgebung bietet es eine gute Sicht und großen Behandlungsfreiraum. Die kräftige, gleichbleibende Schneidleistung mit seiner 1:3-Übersetzung und einer maximalen Drehzahl von 120.000/min verkürzt die Behandlungszeiten beim aufwendigen Sektionieren oder bei der Extraktion von Weisheitszähnen, wodurch Stress sowohl für den Behandler als auch den Patienten verringert wird. Die neue DURAGRIP-Beschichtung erzeugt einen festen Grip für den Behandler, sodass auch komplexe Eingriffe jederzeit mit größtmöglicher Sicherheit durchgeführt werden können. Gleichzeitig erhöht die resistente DURAGRIP-Oberfläche die Widerstandsfähigkeit gegen Kratzer und sorgt so für den Werterhalt des Instruments.

Das Winkelstück ist mit (Z-SG45L) und ohne Licht (Z-SG45) erhältlich und kann somit an allen Chirurgieeinheiten betrieben werden.



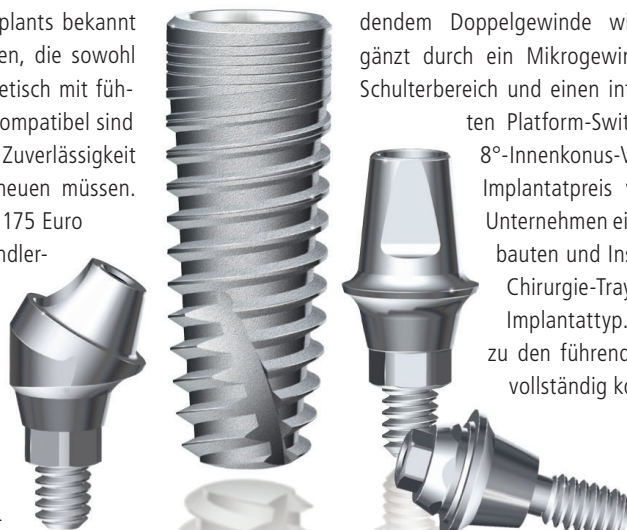
NSK
[Infos zum Unternehmen]

NSK Europe GmbH
Tel.: 06196 77606-0
www.nsk-europe.de

HI-TEC Implants

Implantatsysteme für komplexe Herausforderungen

Seit über 20 Jahren ist HI-TEC Implants bekannt als Anbieter von Implantatsystemen, die sowohl insertionstechnisch als auch prothetisch mit führenden internationalen Systemen kompatibel sind und den Vergleich weder bei der Zuverlässigkeit noch bei der Innovationskraft scheuen müssen. Zu einem Komplettpreis von circa 175 Euro lassen die Systeme keinen Behandlerwunsch offen. Neben den Variationen Self Thread, LOGIC™ und VISION™ steht das EXPERT™-Implantatsystem zur Verfügung, das eine ganze Anzahl komplexer Herausforderungen in der Praxis bewältigt. Ein wurzelförmiger Implantatkörper mit selbstschnei-



dendem Doppelgewinde wird ergänzt durch ein Mikrogewinde im Schulterbereich und einen integrierten Platform-Switch mit

8°-Innenkonus-Verbindung. Zusätzlich zum Implantatpreis von nur 59 Euro bietet das Unternehmen eine Vielzahl prothetischer Aufbauten und Instrumente. Auch das gängige Chirurgie-Tray ist ausreichend für diesen Implantattyp. Alle Instrumentensets sind zu den führenden internationalen Systemen vollständig kompatibel.

HI-TEC Implants
Tel.: 04403 5356
www.hitec-implants.de



HI-TEC Implants
[Infos zum Unternehmen]

Die Beiträge in dieser Rubrik stammen von den Herstellern bzw. Vertreibern und spiegeln nicht die Meinung der Redaktion wider.

Demedi-Dent

Knochenersatzmaterial auf Deutschland-Tournee

Demedi-Dent ist auch in diesem Jahr auf zahlreichen oralchirurgischen und implantologischen Fachveranstaltungen in Deutschland vertreten. In Vorträgen, Workshops oder Table Clinics werden sowohl die Vorzüge, das einfache Handling und die biologischen Grundlagen des neuartigen Knochenersatzmaterials EthOss® vermittelt.

ethOss®

EthOss® wird mit einer optimalen Geschwindigkeit (12 Wochen) absorbiert und durch neuen Wirtsknochen ersetzt. Das erkrankte und geschädigte Gewebe des Patienten wird in seinen ursprünglichen Zustand zurückgeführt, sodass optimale Bedingungen für eine Implantation vorliegen. Das Knochenersatzmaterial besteht aus einem zweiphasigen Granulat und wird mit einer Spritze appliziert. Es besteht kein Wash-out-Effekt in blutenden Arealen. Das Material ermöglicht eine schnelle Umbildung zu eigenem Knochen und erfordert keine zusätzliche Kollagenmembran. Das Knochenvolumen wird durch EthOss® erhalten.



Demedi-Dent GmbH & Co. KG
Tel.: 0231 4278474
www.demedi-dent.com

TERMINE

19. EXPERTENSYMPOSIUM/IMPLANTOLOGY START UP 2018
Hilton Hotel Mainz · 4. und 5. Mai 2018
www.innovationen-implantologie.de
www.startup-implantologie.de

4th Annual Meeting of ISMI
EMPIRE RIVERSIDE HOTEL Hamburg · 22. und 23. Juni 2018
www.ismi.me

1. Zukunftskongress für die zahnärztliche Implantologie
48. Internationaler Jahreskongress der DGZI e.V.
Hilton Hotel Düsseldorf · 28. und 29. September 2018
www.dgzi.de

Implantologie Im Ruhrgebiet/8. Essener Implantologietage
ATLANTIC Congress Hotel Essen · 9. und 10. November 2018
www.essener-implantologietage.de

35. Jahrestagung des BDO
Maritim Hotel Berlin · 23. und 24. November 2018
www.bdo-jahrestagung.de

REGEDENT
smart regeneration

Zeigen Sie dem Biofilm
die „Rote Karte“!

PERISOLV®

Effizientes Biofilmmanagement

- ELIMINIERUNG
des Biofilms
- VERBESSERTE
Mukositis-Behandlung
- REDUKTION
der Taschentiefe



Sichern Sie sich unser
Angebot für Erstbesteller

3 Boxen € 239,49

Entspricht 15 Portionen. Sie sparen € 57,99 inkl. kostenfreiem Versand.





**ICH WILL
DAS CITO MINI®
AUS DEM HAUSE DENTAURUM.**

Ideal zur einfachen Fixierung von Teil- und Totalprothesen.
Seit mehr als 20 Jahren Kompetenz, Zuverlässigkeit und Innovation in
der Implantologie – weltweit. Sagen auch Sie ja!

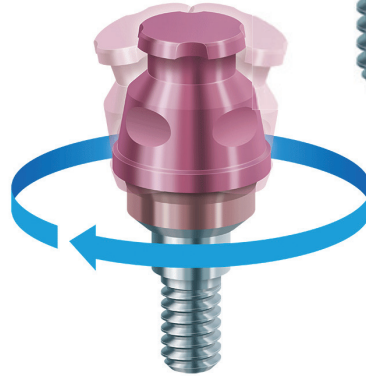
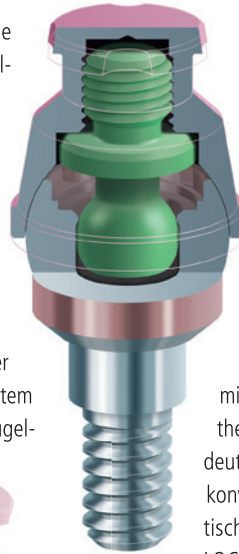


JA

SIC invent

Festsitzend ohne Zement und Schrauben

Der LOCATOR F-Tx® ist das neue System für festsitzende totalprothetische Versorgungen. Es benötigt weder Zement noch Schrauben, was zur strukturellen Stabilität der Prothese beiträgt. Das einzigartige „Snap-fit“-Design des F-Tx®-Attachment-Systems sorgt für den nötigen Halt und die Retention der Prothese. Das Retentionssystem funktioniert ähnlich wie ein Kugel-



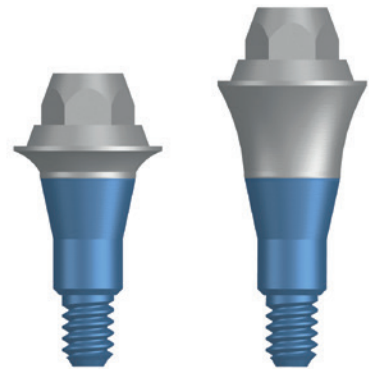
gelenk und ermöglicht ein sicheres Einrasten des Matrizengehäuses und das Schwenken in die gewünschte Position. Der hohe Schwenkbereich von bis zu 20° erlaubt eine maximale Divergenz bzw. Konvergenz von bis zu 40° zwischen zwei Implantaten. Das schnelle und einfache Entfernen der Prothese bei Folgeterminen durch das revolutionäre Prothesen-Ablösesystem sorgt für eine deutliche Zeitersparnis gegenüber konventionellen Techniken. Die praktische All-in-one-Verpackung des LOCATOR F-Tx® enthält neben dem Abutment und den Retentionskugeln alle zur Fixierung benötigten Komponenten.

Hersteller: Zest Dental Solutions, USA
Vertrieb: SIC invent Deutschland GmbH
Tel.: 0800 742468368
www.sic-zest.com

LASAK

Abutmenthöhe – Ein wichtiger Faktor

In einer neuen klinischen Studie verglich das Team von Prof. Juan Blanco den Einfluss der unterschiedlichen Gingivahöhen der Aufbaupfosten BioniQ® auf das interproximale Knochniveau in der frühen Heilungsphase der Zahnimplantate. Man verwendete Aufbaupfosten mit Gingivahöhe 1 und 3 mm und verfolgte den Knochenverlust nach drei und sechs Monaten nach der Implantation. Die Höhe des Aufbaupfostens zeigte sich als ein wichtiger Faktor für das Erhalten des interproximalen Knochniveaus in der frühen Heilungsphase. Prof. Juan Blanco Carrión ist Oberarzt der Abteilung für Parodontologie an der spanischen Universität in Santiago de Compostela und zugleich auch Vorsitzender der Europäischen Föderation für Parodontologie (EFP). Die Firma LASAK weist seit mehreren Jahren eine hohe Erfolgsrate ihrer Produkte in vielen klinischen Studien in wissenschaftlichen Publikationen nach.



Der Artikel wurde am 28. November 2017 im Journal *Clinical Oral Implants Research* auf Englisch veröffentlicht. Die Studie steht auch auf der Webseite des Unternehmens zur Verfügung.

LASAK Ltd.
Tel.: +420 296 184202
www.lasak.com

Hält, was es verspricht.
Heute und morgen!



Implantmed für ein hohes Maß an Flexibilität.

Bedürfnisse können sich ändern. Das W&H Implantmed auch: Denn kabellose Fußsteuerung, LED+ Motor oder das W&H Ostell ISQ Modul stehen optional bereit. In Kombination mit Piezomed und dem Gerätecart bietet W&H eine komplette Lösung für die zahnärztliche Chirurgie.

W&H CHIRURGIE CART-SYSTEM

Zantomed

Neue Vertriebspartnerschaft

Die Unternehmen Documetica S.A. und Zantomed GmbH geben ihre zu Jahresbeginn geschlossene Kooperation bekannt. Documetica ist seit Jahren ein bekannter Hersteller von medizinischen und pharmazeutischen Verbrauchsmaterialien. Das direkt vertreibende Unternehmen Zantomed ist in Deutschland u.a. bekannt durch die Einführung von Produkten wie den Tri-Hawk-Bohrern, dem Knochensammler Safescraper® oder FISIograFT-Knochenersatzmaterialien.

SilverPlug® wurde dafür entwickelt, Hohlräume von mehrteiligen Implantaten auszufüllen. Wissenschaftliche Studien haben gezeigt, dass bei spezifischer Belastung von Implantaten Zug- und Druckkräfte auftreten, die für den sogenannten „Pump-Effekt“ verantwortlich sind. Während der Belastungsphasen öffnen und schließen sich die Randspalten an den Verbindungsstellen der Implantate und lassen minimale Mengen an Flüssigkeiten

wandern. Das feuchtwarme Milieu in den Hohlräumen der Implantate bietet ideale Voraussetzungen für ein rasantes Biofilmwachstum mit Bakterien und Keimen aller Art und lässt auch anaerobe, Periimplantitis assoziierte Bakterien wachsen und gedeihen.

SilverPlug® ist ein anpassbarer Polymerstab aus einem Kautschukgemisch und besitzt

einen Anteil an Silberzeolith. Dieses ist bekannt für seine hohe antibakterielle Wirkung und in der Lage, die Keimbelastung in den Hohlräumen der Implantate deutlich zu reduzieren.

Zantomed GmbH
Tel.: 0203 607998-0
www.zantomed.de



REGEDENT

Effizientes Biofilmmangement

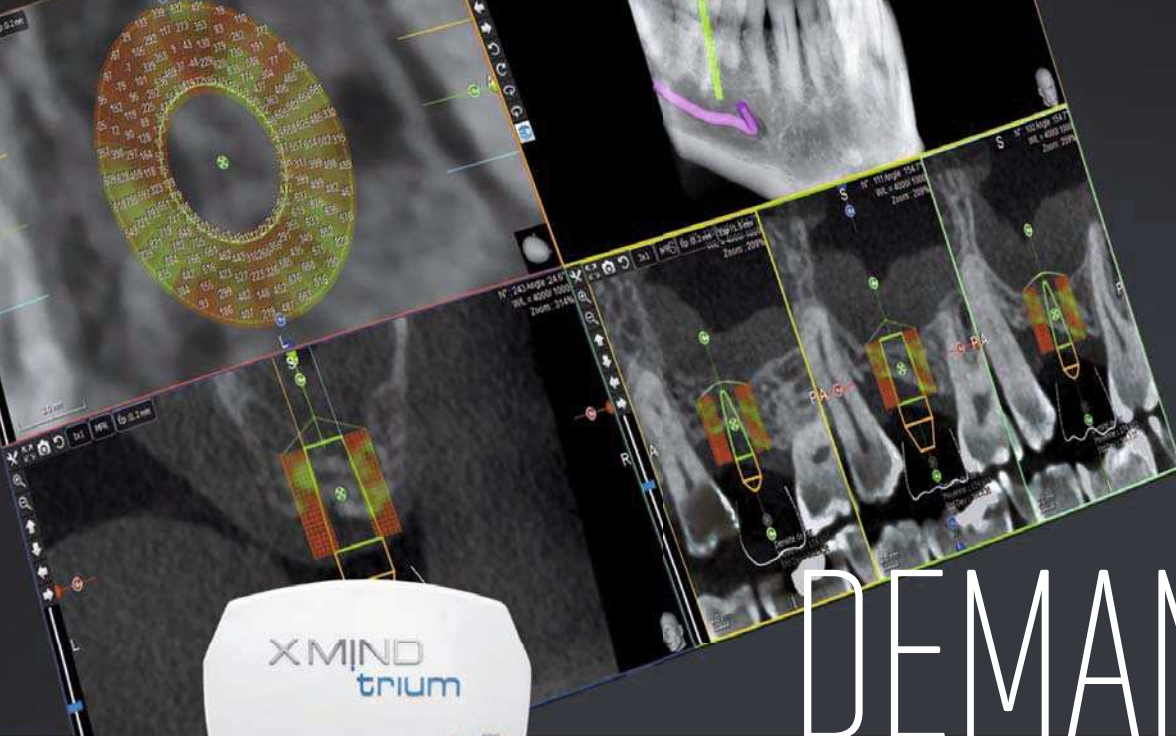
Parodontitis, periimplantäre Mukositis und Periimplantitis repräsentieren bakteriell bedingte Entzündungen mit vergleichbarer klinischer Symptomatik. Als Ursache gilt bakterielle Plaque, ein an pathogenen Bakterien reicher Biofilm. Die effiziente Beseitigung des Biofilms bzw. der Bakterien ist die zentrale Voraussetzung für eine erfolgreiche Behandlung dieser Erkrankungen. PERISOLV® ist ein neues reinigendes Gel, das zusätzlich zur mechanischen Reinigung

in der Therapie von Parodontitis, periimplantärer Mukositis und Periimplantitis angewendet werden kann. Beim Mischen beider Komponenten entstehen kurzlebige sogenannte „Chloramine“. Diese Substanzen sind Bestandteil der körpereigenen Immunabwehr und sind somit trotz ihrer Entstehung aus Hypochlorit hochphysiologisch. Chloramine eliminieren effektiv sämtliche Krankheitserreger und werden bereits seit über 100 Jahren klinisch angewendet.

REGEDENT GmbH
Tel.: 09324 6049927
www.regedent.de



Die Beiträge in dieser Rubrik stammen von den Herstellern bzw. Vertreibern und spiegeln nicht die Meinung der Redaktion wider.



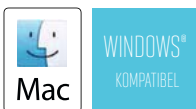
I AM DEMANDING



X MIND trium

Einfach gemacht! 3D-Implantatplanung mit sofortiger Volumenmessung und Bewertung der Knochendichte

- Hochwertige Bildqualität und eine Auflösung von 75 μm
- Große Auswahl von Field-of-View-Größen (110 x 80 mm; 80 x 80 mm; 60 x 60 mm; 40 x 40 mm), die auf den Untersuchungsbereich fokussieren
- Leistungsstarker und einstellbarer Filter zur Reduzierung von Artefakten
- Vereinfachte Implantatplanung sowie eine umfangreiche und skalierbare Implantatbibliothek
- Präzise Genauigkeit in den endodontischen Analysen
- Geringere Strahlendosis für größere Sicherheit von Patient und Praxispersonal
- 3D-Rekonstruktionszeit innerhalb von 29 Sekunden
- Vielseitige und intuitive 3D-Software
- Vollständiger und illustrierter Implantatbericht in weniger als einer Minute





OT medical

Synthetisches Knochenersatzmaterial

Hochwertige synthetische Biomaterialien zum attraktiven Preis bietet die OToss-Produktlinie aus dem Hause OT medical GmbH.

OToss Synthetic Bone (Granulat) besteht aus β -Trikalziumphosphat (80 Prozent) und Hydroxylapatit (20 Prozent). Mit seiner interkonnektierend-porösen Struktur bildet das Granulat eine verlässliche Grundlage für eine ideale Angiogenese und Osteokonduktivität. Das Zusammenspiel von Porosität in Verbindung mit dem optimalen Gleichgewicht aus Hydroxylapatit und β -Trikalziumphosphat gewährleistet einen kontrollierten Prozess der Keramikresorption und Knochensubstitution.

OToss Synthetic Bone Inject, eine mikroporöse, formbare Calciumphosphat-Paste, besteht aus Hydroxylapatit (60 Prozent) und β -Trikalziumphosphat (40 Prozent) sowie einem resorbierbaren Hydrogel als Trägersubstanz. Das resorbierbare Knochenersatzmaterial wird in einer sterilen Spritze geliefert und kann direkt in den Knochendefekt appliziert werden, wo es sich perfekt in die Defektgeometrie einpasst.

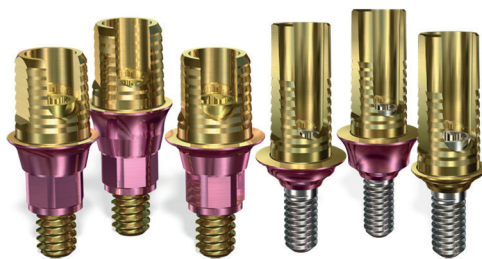
OT medical GmbH
Tel.: 0421 557161-0
www.ot-medical.de

Implant Direct

Titanbasen für mehr Ästhetik

Die zweifarbigen SMARTbase-Titanbasen von Implant Direct ermöglichen optimale ästhetische Ergebnisse. Sie sind für Einzel- und Mehrfachversorgungen geeignet und können in digitalen und traditionellen Herstellungsverfahren eingesetzt werden. Sie sind erhältlich für die Implant Direct Implantatlinien Legacy, Swish, InterActive und Replant. Die Titanbasen sind außerdem mit Nobel Biocare, Straumann und Zimmer Biomet Dental kompatibel.

Dank der einzigartigen Zweifarbigkeit der SMARTbase-Titanbasen fügt sich die Restauration nahtlos in das Lächeln des Patienten ein. Die goldfarbene Eloxierung ermöglicht das Verwenden von transluzenteren Restaurationsmaterialien. Im Vergleich zu anderen Titanbasen besteht somit weniger Gefahr eines Durchscheinens des grauen Basismaterials. Die rosafarbene Eloxierung der Titanbasis bewirkt eine natürlichere Harmonie mit dem Zahnfleisch.

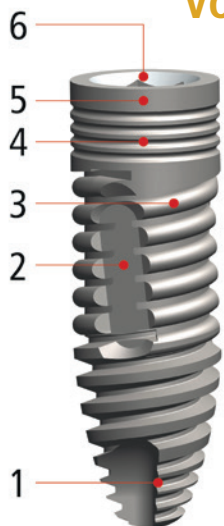


Durch die Off-Axis-Option können die Austrittslöcher nach palatinal verlegt werden und sorgen für funktional und optisch überzeugende Ergebnisse. Eine Achsenabweichung ist von 0 bis 25 Grad möglich.

Implant Direct Europe AG
Tel.: 00800 40304030
www.implantdirect.de

SpiralTech

Von Kopf bis Fuß auf Erfolg eingestellt



Das Mehrfachgewinde des ESI-Implantats von SpiralTech ist patentiert. Im apikalen Bereich ist es selbstschneidend und erleichtert die Implantatpenetration (1). Der trapezförmige Gewindeübergang zum mittleren Bereich erhöht die Stabilität durch eine laterale Knochenkompression und die Einleitung von Knochenpartikeln in die Fossa (2). Die Fossa reduziert den Implantatdruck und verbessert die Osseointegration. Zur Reduktion der implantatinternen Knochenkompression ist das Gewinde im mittleren Bereich abgerundet (3). Im krestalen Bereich befinden sich Mikroringe mit Konvergenzwinkeln (4). Sie reduzieren die trabekuläre Knochenresorption, insbesondere bei der Sofortimplantation. Das insgesamt konisch

designte ESI zeigt Platform Switching (5) und ist mit Innensechskant- oder konischer Verbindung erhältlich (6).

Die Teilnehmer des ersten „ARDII“ Global Symposium im Hilton Hotel Toronto (Kanada) werden auch zu diesem Implantatsystem den aktuellsten Stand der Studienlage und praktische Erfahrungsberichte erhalten. „ARDII“ ist das junge American Research and Development Institute of Implantology, SpiralTech ist der Hauptsponsor dieses internationalen Events vom 17. bis 19. Mai 2018. Interessierte finden weitere Informationen und Anmelde-möglichkeiten unter www.ardii.org

SpiralTech GmbH
Tel.: 02064 62593-0
www.spiraltech.de



Die Beiträge in dieser Rubrik stammen von den Herstellern bzw. Vertreibern und spiegeln nicht die Meinung der Redaktion wider.

Dentegris

Präzisions Implantate made in Germany



**Bovines Knochenaufbaumaterial,
Kollagenmembranen, Kollagenvlies,
Alveolarkegel, Weichgewebmatrix**

**Tausendfach bewährtes
Implantatsystem**

**JETZT NEU!
Ø 3.8 / 4.1**

Soft-Bone-Implantat -
der Spezialist im schwierigen Knochen

SL-Tapered-Implantat -
der Spezialist für den Sinus-Lift

SLS-Straight-Implantat -
der klassische Allrounder



CompactBone B.

Natürliches, bovines
Knochenersatzmaterial



CompactBone S.*

Biphasisches, synthetisches
Knochenersatzmaterial



BoneProtect® Membrane

Native Pericardium Kollagenmembran



BoneProtect® Guide

Natürlich quervernetzte Kollagenmembran



BoneProtect® Fleece

Natürliches Kollagenvlies



BoneProtect® Cone

Alveolarkegel aus natürlichem Kollagen



MucoMatrixX®

Soft Tissue Graft



Dentegris
DENTAL IMPLANT SYSTEM