

Chronische Parodontitiden

## Probiotika – wichtige Unterstützung für eine intakte Mundflora

SUNSTAR  
**G·U·M**<sup>®</sup>  
 PerioBalance<sup>®</sup>

**Probiotika werden in der Behandlung gastrointestinaler Infektionen häufig eingesetzt, ihre Wirkung ist gut dokumentiert. Neuere Studien zeigen, dass der probiotisch wirksame Keim *Lactobacillus reuteri* Prodentis<sup>®</sup> (GUM<sup>®</sup> PerioBalance<sup>®</sup>) auch bei Vorliegen parodontaler Entzündungen eine sinnvolle Therapieergänzung darstellt. Von einer prophylaktischen Anwendung profitieren insbesondere Risiko-Patienten wie etwa Schwangere.**

Die Zahnfleischgesundheit in Deutschland hat sich zwar verbessert, ist aber immer noch nicht befriedigend. Die aktuelle Fünfte Deutsche Mundgesundheitsstudie hat gezeigt, dass eine moderate Parodontitis bei 43,4 %, eine schwere Parodontitis bei 8,2 % der jüngeren Erwachsenen (35-44 Jahre) vorliegt. Bei jüngeren Senioren (65-74 Jahre) sind 44,8 % bzw. 19,8 % betroffen<sup>[1]</sup>. Ätiologisch steht neben der individuellen Krankheitsanfälligkeit ein Missverhältnis zwischen pathogenen und erwünschten Keimen im Mundraum im Vordergrund. Auch die Gravidität stellt einen ernst zu nehmenden Risikofaktor dar: Dies ist unter anderem auf die in der Schwangerschaft physiologisch erhöhte inflammatorischen Zytokine (TNF- $\alpha$ , Prostaglandine) zurückzuführen, welche eine überschießende Entzündungsreaktion der Gingiva auf benachbarte bakterielle Beläge nach sich ziehen. Durch effizientes Zähneputzen und eventuelles Scaling and Root Planing (SRP) lässt sich die Zahl der pathogenen Keime zwar deutlich, leider jedoch nur vorübergehend reduzieren.

### Überzeugende und übereinstimmende Studienergebnisse

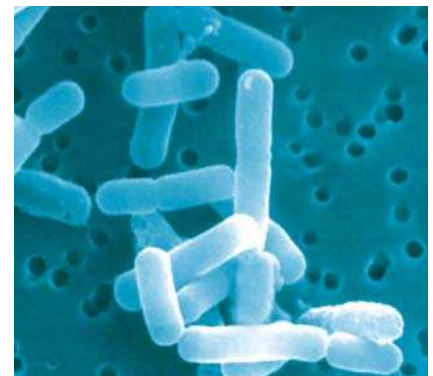
In mehreren Untersuchungen konnte gezeigt werden, dass *L. reuteri* Prodentis<sup>®</sup> in der Lage ist, das Wachstum parodontalpathogener Keime

effizient zu hemmen. Teughels et al. sowie Vicario et al. konnten nachweisen, dass GUM<sup>®</sup> PerioBalance<sup>®</sup> als Therapieergänzung zu SRP die klinischen Parameter Sondierungstiefe, Blutungs-Index und Plaque-Index erheblich verbessert<sup>[2,3]</sup>. Eine Meta-Analyse hat gezeigt, dass SRP plus probiotische Behandlung im Vergleich zu SRP alleine einen signifikanten CAL-Gewinn (clinical attachment level) sowie eine signifikante Reduktion der Blutung bei Sondierung nach sich zieht<sup>[4]</sup>. Bei Schwangeren konnte drei Monate nach Beginn der Einnahme des Probiotikums im Vergleich zur Placebo ebenfalls eine signifikante Senkung des Gingiva-Index und des Plaque-Index beobachtet werden<sup>[5]</sup>.

### Supplementation bei chronischer Parodontitis und rezidivierender Gingivitis

Das Milchsäurebakterium kann sich im Speichel und an der Mundschleimhaut festsetzen und sowohl in der Mundhöhle als auch im Verdauungstrakt des Menschen überleben. Jede Lutschtablette enthält mindestens 200 Millionen aktive Keime. GUM<sup>®</sup> PerioBalance<sup>®</sup> (30er-Packung) sollte 1-2 x täglich über mind. 30 Tage eingenommen werden, sobald erste Zahnfleischpro-

bleme auftauchen. Risiko-Patienten ist eine prophylaktische Anwendung anzuraten. Dazu zählen neben Schwangeren auch Senioren und körperlich / geistig eingeschränkte oder bettlägerige Menschen, Diabetiker, Osteoporose-Patienten, starke Raucher, stressgeplagte Personen sowie Patienten mit Brackets oder nach einer Parodontalbehandlung.



*Lactobacillus reuteri* Prodentis<sup>®</sup>

### Quellen

- <sup>[1]</sup> Fünfte Deutsche Mundgesundheitsstudie (DMS V) 2016. Institut der Deutschen Zahnärzte (IDZ)  
<sup>[2]</sup> Teughels W et al. (2103) J Clin Periodontol 40:1025-35  
<sup>[3]</sup> Vicario M et al. (2012) Acta Odont Scand 71(3-4)  
<sup>[4]</sup> Martin-Cabezas R et al. (2016) doi: 10.1111/jcpe.12545  
<sup>[5]</sup> Schlagenhauf U et al. (2016) J Clin Periodontol 43:948-954

[www.GUM-professionell.de](http://www.GUM-professionell.de) · [blog.gum-professionell.de](http://blog.gum-professionell.de)