

Zahnärztliche Schlafmedizin

Schnarchen und OSA behandeln – einfache Praxisintegration

Wer extrem schnarcht oder im Schlaf unter gefährlichen Atemaussetzern leidet, und dies betrifft etwa jeden zehnten Erwachsenen, benötigt nicht zwingend eine Atemmaske für die Nacht. Helfen kann hier eine Therapieschiene wie OPTISLEEP, die den Unterkiefer in vorgezogener Position hält. Das digitale Analyseverfahren von SICAT Air hilft dem Arzt, die Situation der oberen Atemwege einfach zu analysieren und mit OPTISLEEP die dazu passende Behandlungslösung anzubieten. Nach Analyse der oberen Atemwege sind es nur wenige Schritte bis zur Bestellung einer OPTISLEEP Therapieschiene. Dank Planung und Fertigung im komplett digitalen Workflow lässt sich die Schienentherapie mit OPTISLEEP einfach in den bestehenden Praxisworkflow integrieren. Durch exakte Erfassung der Zahnoberflächen mit einem digitalen Intraoralscanner wird OPTISLEEP passgenau hergestellt und ist bei Verlust oder Beschädigung ohne weitere Datenerhebung identisch reproduzierbar. Die Schiene ist metallfrei, aus biokompatiblen PMMA gefräst und somit besonders schonend für das Zahnfleisch, sowohl geruchsneutral als auch nicht verfärbend und bietet höchsten Tragekomfort für den Patienten. Zahnärzte, die auf einen 3D-Röntgenscan des Patienten verzichten möchten, können den digitalen Workflow

auch mit Gipsmodellen nutzen. Hierzu wird eine Bissgabel, die die Therapieposition vorgibt, zwischen Ober- und Unterkiefer-Gipsmodellen positioniert und anstelle des Patienten gescannt. Durch Nutzung der Low-Dose-Einstellung, z. B. am Dentsply Sirona Orthophos SL, kann alternativ die Röntgendosis signifikant herabgesetzt werden. Die unverzichtbare Patientenaufklärung wird dem Arzt mit SICAT Air und OPTISLEEP leicht gemacht, denn SICAT unterstützt den Arzt bei der Erweiterung des Therapiespektrums mit vielfältigen Marketingmaterialien. Genutzt werden können beispielsweise Patientenflyer und die eigens für den Patienten konzipierte Website www.optisleep.com



SICAT GmbH & Co.KG

Tel.: 0228 854697-0

www.sicat.de

Infos zum Unternehmen

Composite

CAD/CAM-Werkstoff unterstützt Bruxismusbehandlung



Mit dem eigens entwickelten CAD/CAM-Werkstoff LuxaCam Composite stellt DMG ein neuartiges Konzept zur Behandlung von Bruxismus vor. Erstmals gelingt es, mithilfe des innovativen Materials konservierende und prothetische Rekonstruktionen vorzunehmen, die langfristig zu einer funktionellen Kiefergelenkposition führen. Nach eingehender Diagnostik erfolgt die Korrektur der Bisslage direkt mit individuell gefertigten Kaufflächen-Veneers. Dadurch wird die genaue okklusale Einstellung optimiert und die ideale Versorgung ohne störende Fremdkörper im Mund ermittelt. Das Material in

gewohnter DMG-Qualität eignet sich zur Herstellung resilienzfähiger Kaufflächen-Veneers genauso wie zur Fertigung von Onlays und Teilkronen. Dank seines dentinähnlichen Elastizitätsmoduls verfügt das CAD/CAM-fräsbare Composite über eine stoßdämpfende Wirkung und ist besonders antagonistenschonend. Gleichzeitig sorgt die funktionelle Formulierung der hochvernetzten Polymermatrix bei LuxaCam Composite für eine besonders hohe Transparenz. Neben klassischen Blöcken in sieben unterschiedlichen Farben auf Basis des VITA classical-Farbrings bietet DMG den

innovativen Werkstoff auch in Rondenform an. Das CAD/CAM-Composite eignet sich zur Behandlung aller bekannten Bruxismus-Indikationen. Die Befestigung erfolgt mit exakt aufeinander abgestimmten Bondings und Zementen. Grundsätzlich lässt sich LuxaCam Composite in allen gängigen Funktionstherapien effektiv einsetzen. Damit ergänzt DMG sein vielseitiges Sortiment an passgenauen Compositelösungen um einen weiteren Meilenstein in der Entwicklung qualitativ hochwertiger Dentalmaterialien. LuxaCam Composite kann auf allen derzeit am Markt erhältlichen CAD/CAM-Systemen verarbeitet werden.



Infos zum Unternehmen

DMG

Tel.: 040 84006-0

www.dmg-dental.com



Zahnaufhellung

Dauerhaft strahlend weißes Lächeln



Pola Luminare ist ein direkt auftragbarer, fluoridfreisetzender Zahnaufheller mit Minzgeschmack, der in kürzester Zeit für ein strahlend weißes Lächeln sorgt. Es müssen keine Schienen angefertigt werden. In einem Einführungsgespräch in der Praxis wird die Technik erklärt, und die Patienten wenden dann das Produkt einfach je nach Bedarf selbst an. Pola Luminare passt leicht in Jacken- oder Handtaschen und lässt sich an jedem beliebigen Ort verwenden, wann immer sich die Gelegenheit ergibt. Das niedrigviskose Gel trocknet sehr schnell zu einem Film auf der Zahnoberfläche. Die Patienten können je nach Wunsch einzelne Zähne oder die gesamte Dentition aufhellen. Mit einer Wasserstoffperoxid-Konzentration von 6% setzt das Gel unverzüglich die Peroxid-Ionen frei und startet so die Zahnaufhellung. Pola Luminare wirkt schnell und effizient. Das Produkt ist sehr gut geeignet für Patienten, die schon einmal die Zähne aufgehellt haben und ihr strahlend weißes Pola-Lächeln erneuern möchten. Pola Luminare enthält Fluorid zur Remineralisation der Zahnoberfläche und Linderung postoperativer Überempfindlichkeit.

SDI Germany GmbH • Tel.: 02203 9255-0 • www.sdi.com.au

3-D-Imaging

Detaillierte Aufnahmen bei minimaler Strahlenbelastung

Das Panoramabildgebungssystem X-Mind trium ist dank seiner Erweiterbarkeit für DVT und Fernröntgen bestens für Zahnärzte, Implantologen, Chirurgen, Kieferorthopäden sowie HNO-Spezialisten geeignet.

Das SHARP-Filterverfahren reduziert Streifenartefakte und Bildrauschen, während STAR Metallartefakte verschwinden lässt. Die Algebraische Rekonstruktionstechnik (ART) hingegen reduziert in der DVT-Modalität die Strahlenbelastung um bis zu 30 Prozent. Diese Low-Dose-Bildgebung ermöglicht einen optimalen Patientenschutz.

Im 180°-Modus der Panoramabildgebung eröffnet sich eine umfassende Sicht über die Patienten-anatomie, die detailgetreu und ohne Bewegungsartefakte dargestellt wird. Vor allem in der Implantologie, Parodontologie und Endodontie ist die 360°-DVT-Technologie des X-Mind trium aufgrund der Planungssimulation und der exakten Nervendarstellung unerlässlich. Die Patientenpositionierung gelingt aufgrund der patentierten Kinematik und Kollimation des Geräts ebenfalls sehr einfach.



ACTEON Germany GmbH
Tel.: 0211 169800-0 • de.acteongroup.com

Infos zum Unternehmen



EverClear™

der revolutionäre Mundspiegel!

Die Spiegelscheibe von EverClear™ rotiert, angetrieben von patentiertem Mikromotor, mit 15.000 U/min. Bohrstaub und Spraynebel werden einfach weggeschleudert.



You can't treat what you can't see!

EverClear™ ist ausbalanciert und handlich und selbstverständlich 100% autoklavierbar.

EverClear™ – und Sie sehen, was Sie sehen wollen, immer!

I.DENT Vertrieb Goldstein
Kagerbauerstr. 60
82049 Pullach
tel +49 171 7717937
info@ident-dental.de
www.i-dent-dental.com

Wasserhygiene

Rechtssicherheit ohne großen Aufwand für den Zahnmediziner

Sie betreiben einen großen Aufwand für eine gute mikrobiologische Wasserqualität in Ihrer Praxis, sind mit dem Ergebnis aber nicht zufrieden? Verwenden Sie noch ein stuhlbezogenes Desinfektionsverfahren, bei dem Sie das Desinfektionsmittel in jeden Stuhl einzeln füllen müssen? Dann gibt es jetzt noch eine andere Möglichkeit für Sie, die Ihnen einen geringeren Aufwand verspricht und Kosten einspart.



einheiten von Biofilmen befreit. Zur Überprüfung der mikrobiologischen Wasserqualität wird zusätzlich jährlich eine Wasserprobe entnommen und untersucht. Dabei achten die Wasserhygienespezialisten darauf, dass alles nach den Vorgaben des Robert Koch-Instituts (RKI) ausgeführt wird. Das bedeutet, dass sowohl die Probennehmer als auch das Labor entsprechend akkreditiert sind, um rechtssichere Untersuchungen von Wasser aus zahnärztlichen Behandlungseinheiten durchführen zu können. Hierfür arbeitet BLUE SAFETY schon seit Jahren mit universitären Einrichtungen in ganz Deutschland zusammen. Damit sichergestellt wird, dass die SAFEWATER Technologie auch über viele Jahre hinweg zuverlässig ihren Dienst verrichtet, enthält das Full-Service-Paket jährliche Wartungs- und Serviceleistungen. Sollten dennoch einmal Probleme im Betrieb auftreten, ist immer ein BLUE SAFETY Servicespezialist erreichbar, sodass Probleme schnellstmöglich behoben werden können. Ersatzteile und Reparaturkosten werden durch die im Leistungspaket enthaltene Preisgarantie abgesichert.

Wieso bedeutet SAFEWATER weniger Aufwand und mehr Rechtssicherheit für Praxisbetreiber?

Dadurch, dass SAFEWATER zentral integriert wird, werden alle Behandlungsstühle gleichzeitig von einem sicheren Hygienekonzept umfasst. Zudem arbeitet die Technologie vollautomatisiert. Doch nicht nur während des Betriebes ist SAFEWATER serviceorientiert. Auch bei der Installation entstehen für die Praxis keine Probleme und kaum Zeitverzögerung, sodass kaum oder keine Einschränkung des Praxisalltages erfolgt. SAFEWATER ist zudem das erste Hygienekonzept für zahnmedizinische Einrichtungen, bei dem das rechtliche Problem von verfälschten Wasserproben aus neuen Zahnarztstühlen, die gegen die DIN EN ISO 19458 verstoßen, im Sinne der rechtlichen Sicherheit der Praxiseigentümer gelöst wird, damit die Beweislastumkehr für Medizinproduktebetreiber nicht zur rechtlichen Falle wird. SAFEWATER bedeutet also nicht nur endlich rechtssichere Wasserhygiene für Zahnmediziner, sondern auch einen geringeren Aufwand als bei der Anwendung stuhlinterner Desinfektionsverfahren auf der Basis von Wasserstoffperoxid.

BLUE SAFETY führt neues Wasserhygiene-Strategiegespräch kostenfrei ein

Vereinbaren Sie jetzt ein kostenloses und unverbindliches Strategiegespräch mit den Wasserhygienespezialisten von BLUE SAFETY in Ihrer Praxis im Wert von 729 Euro. Termine können über die kostenlose Telefonnummer 00800 88552288 oder online zur Bestandsaufnahme und technischen Analyse vereinbart werden. Herzlich willkommen heißt Sie BLUE SAFETY auch auf den id infotagen dental in Berlin am Stand C12. Auch stehen die Wasserexperten zur Beantwortung von Fragen zur Verfügung.

Was bedeutet eigentlich eine rechtssichere Wasserhygiene?

Rechtssichere Wasserhygiene bedeutet, dass Praxisinhaber bezüglich ihres Wassers alle Regularien der Trinkwasserverordnung und gleichzeitig alle Empfehlungen des RKI und der Medizinprodukte-Betreiberverordnung einhalten. Denn in dem Fall, in dem Patienten die Betreiber von Medizinprodukten beschuldigen, durch Wasser bei einer Behandlung erkrankt zu sein, kann nur die einwandfreie und rechtskonforme Dokumentation von Prozessen und Untersuchungen das Gegenteil beweisen. Nur wenn Praxisbetreiber/-innen über rechtssichere Wasserhygiene verfügen, ist im Rahmen der Beweislastumkehr nachweisbar, dass stets hygienisch einwandfrei gearbeitet wurde.

Wie erhalten Medizinproduktebetreiber eine rechtssichere Wasserhygiene?

Eine sichere mikrobiologische und chemische Wasserqualität, die zudem allen rechtlichen Anforderungen standhält, erhalten Zahnmediziner durch den Einsatz des SAFEWATER Technologie-Konzeptes. Dieses wurde von dem innovativen Medizintechnik-Unternehmen BLUE SAFETY aus Münster entwickelt, das sich unter anderem auf die Wasserhygiene in zahnmedizinischen Einrichtungen spezialisiert hat. Neben vielen anderen Preisen wurde der Hersteller im Januar 2018 mit dem Deutschen Exzellenz-Preis im Bereich B2B-Produkt für sein exzellentes SAFEWATER Technologie-Konzept ausgezeichnet. Dieses beinhaltet neben einem umfassenden Full-Service-Dienstleistungspaket auch die vielfach ausgezeichnete SAFEWATER Technologie, die in abgewandelter Form auch in hochkomplexen Hygieneprozessen in Lebensmittelkonzernen für Sicherheit sorgt. Die SAFEWATER Technologie versorgt zentral alle Wasser führenden Leitungen der Praxis. Sie produziert durch einen besonderen elektrochemischen Prozess den körpereigenen Wirkstoff hypochlorige Säure, die in geringen Mengen den Leitungen zugeführt wird und das Wasser von Keimen und Dental-

Biozidprodukte vorsichtig verwenden. Vor Gebrauch stets Etikett und Produktinformation lesen.



BLUE SAFETY GmbH
Tel.: 00800 88552288
beratung@bluesafety.com
www.bluesafety.com

Info zum Unternehmen



Lokalanästhetika

Schmerzfremde Betäubung durch computerassistierte Injektionen

CALAJECT™ unterstützt den zahnärztlichen Behandlungsalltag in mehrfacher Hinsicht: Es bietet Patienten eine sanfte und schmerzfreie Injektion, ermöglicht Behandlern eine entspanntere Arbeitssituation und fördert so das Vertrauen zwischen Zahnarzt und Patient.

Grund hierfür ist die intelligente und sanfte Verabreichung von Lokalanästhetika. Ein zu Beginn langsamer Fluss verhindert den Schmerz, der entsteht, wenn ein Depot zu schnell gelegt wird. Selbst palatinale Injektionen können vorgenommen werden, ohne dass der Patient Unbehagen oder Schmerz empfindet. Der Griff um das Handstück verbessert die Taktilität und sorgt dafür, dass der Behandler während der Injektion in einer entspannten und ergonomischen Haltung arbeiten kann. Es sind keine Fingerkräfte nötig, sodass eine Belastung von Muskeln und Gelenken vermieden wird. Durch die Möglichkeit einer guten Fingerstütze kann die Kanüle während der Injektion vollkommen still an einer Stelle gehalten werden. Das Instrument eignet sich für alle odontologischen Lokalanästhesien, da das System Programmeinstellungen sowohl für die intraligamentäre (PDLA) und die Infiltrationsanästhesie als auch für die Leitungsanästhesie hat.

Der computergesteuerte Fluss in allen drei Programmen ermöglicht das leichte Legen einer schmerzfreien Betäubung – selbst palatinal. Zusätzliche kostenaufwendige Verbrauchsstoffe sind nicht vonnöten. Es werden Standard-Dentalkanülen und -Zylinderampullen verwendet. Die Kontrolleinheit wird über einen hygienischen Touchscreen mit einer einfachen Programmwahl gesteuert.



Das Gerät lässt sich entweder mit einem Fußschalter bedienen, der im Lieferumfang enthalten ist, oder an schon bestehende Behandlungseinheiten anschließen.

RØNVIG Dental Mfg. A/S
Vertrieb Deutschland
Tel.: 0171 7717937
www.ronvig.com

Nanohybrid-Technologie

Blöcke und Ronden aus Composite für den CAD/CAM-Workflow



Veneers oder Kronen für die definitive Versorgung erstellt werden können. Die auspolymerisierten Kompositblöcke Grandio blocs setzen mit ihrer weit überdurchschnittlichen Materialfestigkeit neue Maßstäbe. Mit 86 Prozent Füllstoffgehalt sind die Grandio blocs die höchstgefüllten ihrer Klasse. Auch die biaxiale Biegefestigkeit erreicht Werte, wie es sonst nur bei Silikatkeramiken der Fall ist, wobei der Grandio bloc zusätzlich noch antagonistenfremdlicher ist. Er ist feiner fräsbar und ermöglicht so eine noch bessere Passgenauigkeit. Auch Grandio disc bietet sehr gute physikalische Qualitäten und eine extrem feine Fräsbarkeit. Grundsätzlich entfällt bei Kompositen der zeitintensive Brennvorgang, sie sind mit Schleifgeräten schneller zu bearbeiten und bestens polierbar. Erhältlich sind Grandio blocs und Grandio discs jeweils in zwei Transluzenzstufen (Low translucent [LT] und High translucent [HT]). Beide Materialien lassen sich mit allen marktüblichen Fräsgeräten verarbeiten.

Mit den Kompositblöcken Grandio blocs in zwei Größen bietet VOCO Zahnärzten und Laboren die Möglichkeit, alle Vorteile und Stärken der bewährten Grandio-Produktfamilie auch in der digitalen Prothetik zu nutzen. Erweitert wird das CAD/CAM-Portfolio jetzt um die Nanohybrid-Komposit-Ronden Grandio disc, aus der Inlays, Onlays,

VOCO GmbH
Tel.: 04721 719-0 • www.voco.dental

Lachgassedierung

Entspanntes Arbeiten an angstfreien Patienten

Die Behandlung mit Lachgas als sichere und wirtschaftliche Methode zur leichten Sedierung von Angstpatienten, Würge- reizpatienten und Kindern gewinnt auch in Deutschland immer mehr Fürsprecher. Nach einer hochwertigen, zweitägigen Ausbildung am Institut für dentale Sedierung kann ein Zahnarzt die Lachgassedierung eigenständig in der Praxis anwenden. Dabei bietet BIEWER® medical mit dem sedaflow® slimline digital modernstes Equipment für die intuitive Bedienung, ein effizientes Arbeiten und Höchstmaß an Sicherheit. BIEWER® präsentiert exklusiv den schmalsten und modernsten Fahrwagen für Lachgassysteme, stetig weiterentwickelt und verbessert. Sämtliche Bauteile des sedaflow® slimline entspringen deutscher und amerikanischer Qualitätsproduktion und durchlaufen strengen Qualitätskontrollen. Durch die weiten, rückseitigen Flügeltüren geht ein Gasflaschenwechsel leicht von der Hand. Mit den verschiedenen Farb- und Designoptionen kann der Fahrwagen ganz im Stile der Praxis oder Klinik designt werden. Zudem kann auch die kostengünstigere mechanische Flowmeter-Alternative problemlos in den sedaflow® slimline verbaut werden. Neben dem ganz nach Kundenwunsch gefertigten Fahrwagen sind es vor allem die drei verschiedenen Nasenmaskensysteme, die für den Behandler und Patienten von hoher Relevanz sind. Hier stehen verschiedene Modelle, Größen, Düfte und Farben zur Verfügung. Die Masken sind für den Patienten das entscheidende Medium und spielen eine große Rolle dabei, wie die Behandlung unter Lachgas wahrgenommen und reflektiert wird. Die Lachgassedierung kann so effektiv, wirtschaftlich und marketingwirksam in den Praxisalltag eingebunden werden.



BIEWER medical Medizinprodukte

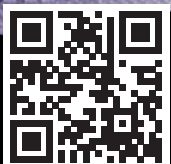
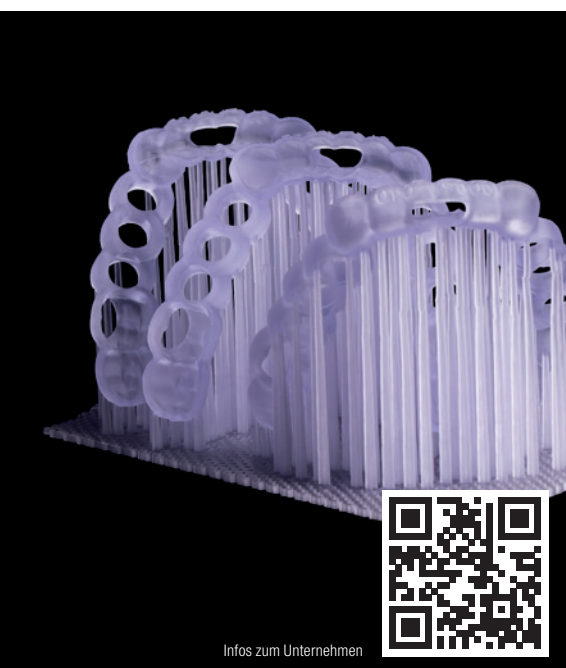
Tel.: 0261 988290-60

www.biewer-medical.de

Infos zum Unternehmen

3D-Druck

FotoDent®-Produktportfolio: Präzision und langer Halt



Infos zum Unternehmen

Der Markt 3D-Druck ist derzeit einer der spannendsten – nicht nur im dentalen Umfeld. Doch digitale Zukunftstechnologien können auch zu großer Unsicherheit führen. Gerade im Bereich 3D-Druck sind die Entwicklungen so rasant, dass es zuweilen schwer fällt, Schritt zu halten. Umso wichtiger ist ein zuverlässiger Partner, der nicht erst mit dem Hype um das Thema 3D die dentale Bühne betreten hat. Sondern ein Unternehmen, das sowohl im Bereich CAD/CAM als auch bei konventionellen Dentalprodukten jahrzehntelange Erfahrung und Expertise entwickelt hat.

Seit über zwölf Jahren stehen die digitalen Dentalprodukte der Dreve Dentamid GmbH für Kompetenz und Innovation im medizintechnischen 3D-Druck. Wie auch im übrigen Produktportfolio setzt das Unnaer Familienunternehmen auf den Systemgedanken: Kunststoffe und Nachhärtegerät sind aus einer Hand und exakt aufeinander abge-

stimmt. So wird der spezifizierter Laborprozess gewährleistet. Das Ergebnis: Anwender erhalten nicht nur eine breite Materialvielfalt an maßgeschneiderten DLP-Kunststoffen für jeden dentalen Bedarf, sondern mit der passenden Nachhärteeinheit PCU LED auch 3D-Druckerzeugnisse, die präziser sind und länger halten. Ob Labor, Prothetik oder KFO: Das Werk verlassen nur Produkte, die den hohen Qualitätsmaßstäben an Dentalapplikationen und Medizinprodukte während der gesamte Produktionskette genügen. Das macht die Fertigungsergebnisse aus der FotoDent®-Produktwelt zum Erfolgsrezept jedes zukunftsorientierten Dentalunternehmens.

Dreve Dentamid GmbH

Tel.: 02303 8807-40

www.dentamid.dreve.de

Front- und Seitenzahnversorgungen

Kompositblock für effiziente und ästhetische Restaurationen

Tetric CAD ist ein ästhetischer Kompositblock für effizient hergestellte indirekte Einzelzahnrestaurationen. Er basiert auf der bewährten Tetric-Technologie und ergänzt die direkte Füllungstherapie der Tetric Evo-Linie. Durch den ausgeprägten Chamäleon-Effekt des Materials gliedern sich Restaurationen aus Tetric CAD optisch natürlich in die bestehende Zahnschubstanz ein. Die Anwendung ist denkbar einfach, der Verarbeitungsweg äußerst effizient. Denn: Die Restauration lässt sich schnell ausschleifen und polieren. Danach wird sie adhäsiv eingegliedert. Auf diese Weise gelangen Zahnärzte zügig zu einem ästhetischen Resultat. Die neuen Blöcke eignen sich daher besonders für Behandlungen in einer einzigen Sitzung. Tetric CAD ergänzt die Tetric-Familie und vervollständigt das breite Portfolio an CAD/CAM-Blöcken von Ivoclar



Vivadent. Dieses deckt nun ein breites Indikationsspektrum ab – von Provisorien aus PMMA-Material bis hin zu dauerhaften Versorgungen aus Keramik, Zirkoniumoxid und Komposit. Die neuen Kompositblöcke sind in den Transluzenzstufen MT und HT in jeweils fünf bzw. vier Farben sowie in den Größen I12 und C14 verfügbar. Sie lassen sich mit den Systemen PrograMill (Ivoclar Vivadent), CEREC/inLab (Dentsply Sirona) und PlanMill (Planmeca) verarbeiten.

Tetric® und PrograMill® sind eingetragene Warenzeichen der Ivoclar Vivadent AG.



Ivoclar Vivadent GmbH • Tel.: 07961 889-0 • www.ivoclarvivadent.de

Infos zum Unternehmen

Ausstattung

Komplettlösung für digitale Diagnostik

Moderne Zahnarztpraxen haben vor allem eins nicht zu verschonen: Zeit. Daher wünschen sie sich Produkte, die Systemlösungen bieten und den Praxisworkflow verbessern. Dürr Dental hat dafür unter anderem diese Highlights im Programm: Die VistaCam iX HD, eine intraorale HD-Kamera mit echter HD-Auflösung und stufenlosem Autofokus sowie mit innovativen Wechselköpfen zur Kariesdetektion. VistaPano S Ceph, ein Panoramaröntgengerät mit Ceph-Modul für zeitsparende Röntgenaufnahmen (laterale Ceph-Aufnahme in 4,1 Sekunden, Panoramaaufnahme in 7 Sekunden). Die S-Pan Technologie, die Bilder in bestechender Klarheit und allen für den Diagnostiker relevanten Strukturen liefert, und die Metallartefaktreduzierung tragen zur außergewöhnlich guten Bildqualität bei. Dies spart Zeit und vermeidet Wiederholungsaufnahmen, da die S-Pan Technologie Fehlpositionierungen innerhalb vernünftiger Grenzen ausgleicht. VistaVox S, das 3D – 2D Röntgengerät mit kieferförmigem Field of View und zehn Ø 50 x 50 mm-Volumen. Ergänzt durch die 17 Panoramaprogramme in bewährter S-Pan-Technologie, sind Zahnarztpraxen sowohl im 2D- als auch im 3D-Bereich



Infos zum Unternehmen

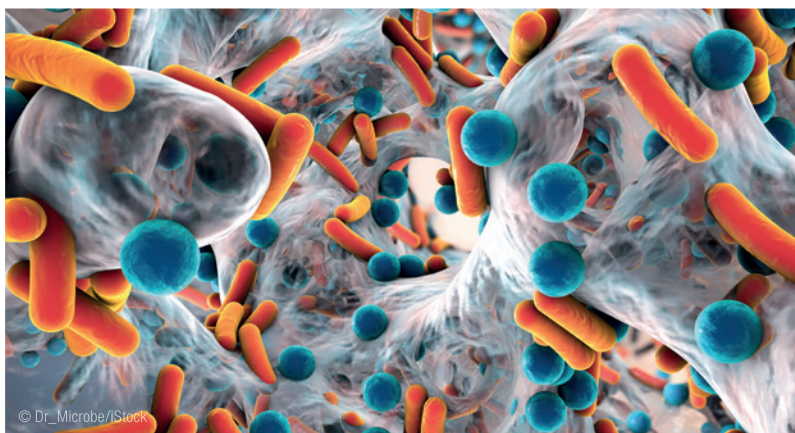
mit bester bildgebender Diagnostik ausgestattet. Außerdem die Imaging Software VistaSoft. Mit ihren einfachen und durchdachten Workflows gestaltet sie den Pra-

xisalltag noch effektiver. Das neue Design wurde für die professionelle Diagnostik optimiert und ermöglicht so die bestmögliche Diagnoseunterstützung.

DÜRR DENTAL SE • Tel.: 07142 705-0 • www.duerrdental.com

Wasserentkeimung

Durchdachte Wasserhygiene für Dentaleinheiten



Trinkwasserverordnung, RKI-Richtlinien, Wasserproben oder einfach nur Infektionsschutz: Durchdachte Wasserhygiene ist mehr denn je ein Topthema in der Zahnarztpraxis. Zahnärzte sind als Praxisinhaber gefordert, sowohl die gesetzlichen Auflagen zu erfüllen als auch den Infektionsschutz (für Mitarbeiter und Patienten) sicherzustellen. Zugleich soll

der Mehraufwand durch die eingesetzten Systeme und Lösungen möglichst gering gehalten werden. Mit den Wasserentkeimungssystemen WEK sowie WEK Light bietet Ihnen METASYS die passende Lösung für Ihren Infektionsschutz und gibt Ihnen die Möglichkeit, den rechtlichen Auflagen zu entsprechen. Das durch mikrobiologische Studien

belegte Wirkungsspektrum des Desinfektionskonzentrats führt zu einer permanenten Entkeimung des dentalen Brauchwassers. Die kalkbindenden Stoffe des Konzentrats schützen zudem vor Kalkablagerungen in den wasserführenden Leitungen, in den Ventilen und schonen Turbinen sowie Hand- und Winkelstücke. Mit einer METASYS WEK werden Sie zudem den Anforderungen der DIN EN1717 (integrierter freier Auslauf) nach den DVGW-Richtlinien gerecht.



Infos zum Unternehmen

METASYS Medizintechnik GmbH
Tel.: +43 512 205420-0
www.metasys.com

Ausstattung

Behandlungseinheit zu Sonderkonditionen

Zu Beginn des zweiten Quartals 2018 startet das japanische Unternehmen Belmont aufgrund der ungebrochenen Nachfrage einen neuen Aktionszeitraum für die Clesta II „Limited Edition“ bis zum 31. August 2018. Als einer der weltweit größten Hersteller von Behandlungseinheiten hat die Belmont Takara Company Europe GmbH ihren zuverlässigen Bestseller noch attraktiver „verpackt“ und für Interessierte zwei Vorteilspakete geschnürt, die keine Wünsche offenlassen. Die Kunden haben die Wahl zwischen der Sonderausstattung 300 mit der OP-Leuchte Typ 320-U-LED oder der Limited Edition 900 mit zusätzlichen Extras wie einem WEK-Modul für eine komfortable und automatisierte Wasserentkeimung, den modernsten kollektorlosen Mikromotoren Bien-Air MX2 sowie der OP-Leuchte Typ 920-U-LED. Beide Varianten zeichnen sich durch den hochwertigen Polsterbezug „Hightech Mountain Grey“ sowie die Speifontäne in der Farbe „Silver Metal“ aus, allerdings sind auch andere Optionen möglich. Das Modell Holder mit hängenden Instrumentenschläuchen sowie höhenverstellbarem Assistenzarm passt sich nicht nur den individuellen Behandlungskonzepten an, sondern findet auch in kleinen Räumen Platz. Die bewährte hohe Betriebssicherheit und niedrige Folgekosten zeichnen natürlich auch die Clesta II „Limited Edition“ aus.

Interessierte Praxisinhaber sind herzlich eingeladen, sich auf der Website www.belmontdental.de oder in einem persönlichen Telefonat über diese limitierten Behandlungseinheiten zu speziellen Konditionen ausführlich zu informieren.



*Neustart der
Limited Edition!*

**Limitierte Behandlungseinheit
zu speziellen Konditionen!**

www.belmontdental.de



Infos zum Unternehmen

Belmont Takara Company Europe GmbH • Tel.: 069 506878-0 • www.belmontdental.de

PRODUKTE
HERSTELLERINFORMATIONEN



Dentalturbinen

Volle Power trotz kleiner Maße

Dank der geringen Abmessungen ihres Kopfes – 10,8 mm Durchmesser auf 12,1 mm Höhe – bietet die Turbine Tornado^S aus dem Hause Bien-Air eine bessere Sicht auf das Behandlungsfeld. Außerdem wird die Zugänglichkeit in der Mundhöhle erleichtert, was für einen größeren Patientenkomfort sorgt. Trotz der kleineren Abmessungen bietet die Tornado^S eine außergewöhnliche Leistung, denn sie ist ebenso wie die Turbine Tornado mit der Technologie SteadyTorque™ von Bien-Air ausgestattet. Mit ihrer Leistung von 24 W zählt die Tornado^S zu den leistungsstärksten Turbinen mit kleinem Kopf. Ihre Effizienz ermöglicht es, die Dauer der Eingriffe zu reduzieren und somit die Produktivität der Zahnkliniken weltweit zu verbessern. Die mit dem System Accu-Chuck PreciPlus™ ausgestattete Turbine Tornado^S gewährleistet ein optimales Festsitzen der Fräse und eine erhöhte Präzision. Dank der beinahe vollständigen Vibrationsfreiheit bleibt der Verschleiß sehr gering. Die Lebensdauer der Turbine Tornado^S wird so um 40 Prozent im Vergleich zu einem konventionellen Modell von Bien-Air verlängert. Zusätzlich zu dieser exklusiven Technologie garantieren Keramikgellager, die hohen Drehzahlen und intensiver Belastung standhalten, Langlebigkeit und Widerstandsfähigkeit. Die Tornado^S komplettiert somit die Bien-Air-Produktreihe Advanced, bestehend aus Produkten, die mit den neuesten Innovationen und Technologien entworfen wurden.



Bien-Air Deutschland GmbH
Tel.: 0761 45574-0 • www.bienair.com
Infos zum Unternehmen

ANZEIGE

BESTELLSERVICE

Jahrbuch Digitale Dentale Technologien 2018

Interdisziplinär und nah am Markt

BESTELLUNG AUCH
ONLINE MÖGLICH



www.oemus-shop.de



Lesen Sie im aktuellen
Jahrbuch folgende Themen:

Grundlagenartikel

Fallbeispiele

Marktübersichten

Produktinformationen



Fax an **+49 341 48474-290**

Hiermit möchte ich folgende Jahrbücher bestellen
(Bitte entsprechende Anzahl eintragen!):

- Digitale Dentale Technologien 2018 49,- Euro*
- Endodontie 2018 49,- Euro*
- Laserzahnmedizin 2017 49,- Euro*
- Prävention & Mundhygiene 2017 49,- Euro*
- Implantologie 2017 69,- Euro*

* Preise verstehen sich zzgl. MwSt. und Versandkosten. Entsiegelte Ware ist vom Umtausch ausgeschlossen.

Name/Vorname _____

Telefon/E-Mail _____

Unterschrift _____

Stempel

ZWP-4/18

Holbeinstraße 29 · 04229 Leipzig · Deutschland
Tel.: +49 341 48474-201 · grasse@oemus-media.de

OEMUS MEDIA AG