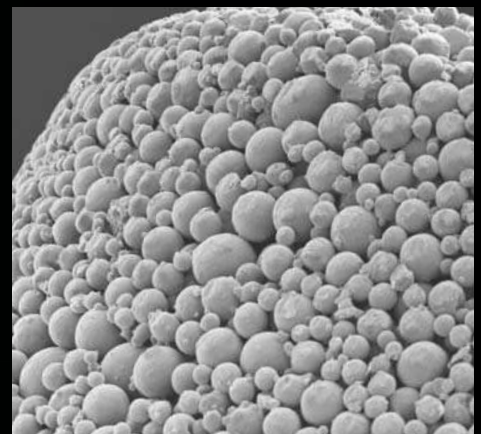
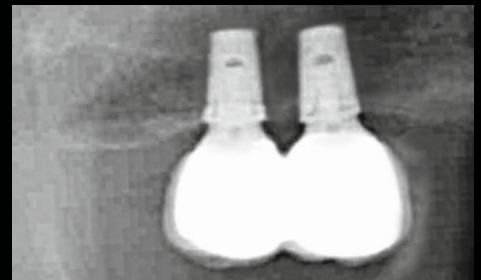


KLEIN, ABER OHO!



OT-F³ ULTRAKURZ-IMPLANTAT bei geringem vertikalen Knochenangebot

- **EINZIGARTIGE OBERFLÄCHENTOPOGRAPHIE**
erlaubt Kronen-Wurzel-Verhältnis von 2:1
und Einzelzahnversorgung
- **GESINTERTE, PORÖSE OBERFLÄCHE**
ermöglicht knöchernes Einwachsen in die gesamte
dreidimensionale Struktur (Osseinkorporation)

