

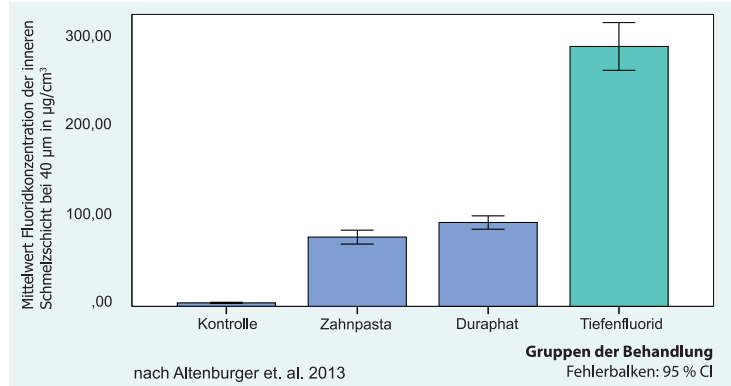
## In der Tiefe liegt die Kraft

Vergleichende Analyse zur Eindringtiefe von Fluorid aus verschiedenen Präparaten zur lokalen Fluoridierung.

An der Universität Freiburg wurde die Fluorideinlagerung nach Applikation von Fluoridprodukten untersucht.<sup>1</sup> In dieser standardisierten Studie wurden

extrahierte Rinderzähne – nach einer vorangehenden Demineralisierung, in der einheitliche initialkariöse Schmelzläsionen hervorgerufen wur-

den – je nach Studiengruppe mit Tiefenfluorid, Duraphat oder einer Zahnpasta behandelt. Die Behandlung der Zähne erfolgte im pH-Cycling-Verfahren<sup>2</sup> mit gepooltem Speichel und Bürsten der Oberflächen, um moderat kariogene Bedingungen zu simulieren. Anschließend wurde die Fluoridkonzentration der unterschiedlichen Schmelzschichten untersucht. Es konnte gezeigt werden, dass bei Behandlung mit Tiefenfluorid im Gruppenvergleich eine signifikant höhere Fluoridkonzentration, vor allem in den tiefer liegenden Schmelzschichten, vorliegt.



Mittelwert bei 40 µm der Fluoridkonzentration der inneren Schmelzschicht.

<sup>1</sup> Altenburger 2013

<sup>2</sup> tenCate 2006

## Zwei Schritte zum Erfolg

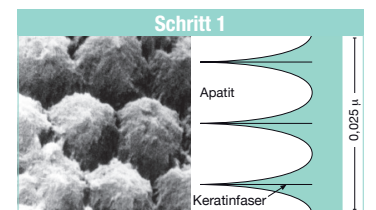
Sichere Kariesprophylaxe durch Depoteffekt.



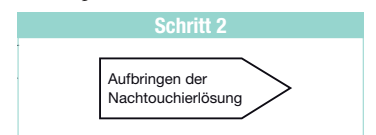
Auftragen der Nachtouchierlösung. Relative Trockenlegung ist ausreichend.

Die Anwendung von Tiefenfluorid bzw. Tiefenfluorid junior in der Zahnarztpraxis ist einfach. Die ohne Zwischenspülung und Trocknung direkt aufeinanderfolgenden Touchierungen führen zum Ausfall sehr kleiner Calciumfluorid-Kristalle in der Tiefe des Zahnschmelzes.

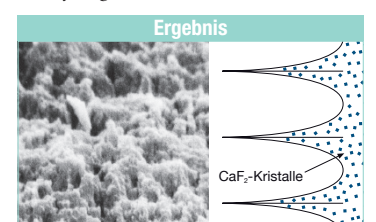
Tiefenfluorid ist frei von Lösungsmitteln und Alkohol und wirkt auf wässriger Basis. Daher reicht bereits eine relative Trockenlegung der Zähne aus. Mittels Wattepellet oder Pinsel wird zunächst die Touchierlösung aufgetragen. Diese Lösung schmeckt beim Tiefenfluorid junior fruchtig süß. Ohne weitere Einwirkzeit folgt direkt darauf die Behandlung mit dem neuen Wattepellet oder Pinsel. Anschließend kann der Patient ausspülen und sofort wieder essen bzw. trinken. Es verbleibt ein für das Auge nicht sichtbarer Niederschlag. Bei der Erstanwendung empfiehlt sich die Wiederholung nach ca. zehn Tagen, anschließend ein- bis zweimal jährlich.



Durch Auftragen der Touchierlösung mittels Wattepellet oder Pinsel wird die Schmelzstruktur freigelegt und komplexe Fluor- und Kupferionen dringen tief in die Trichterporen des Zahnschmelzes ein.



Die Nachtouchierlösung dringt ebenfalls tief ein und führt in der Tiefe des Schmelzes zur sofortigen Reaktion.



Submikroskopisches Calciumfluorid von 50 Å Größe hat die Trichterporen der Auflockerungszone homogen aufgefüllt. Es wirkt dort langfristig vor Abrasion geschützt.

## Tiefenfluorid – seit 12 Jahren in unserer Gemeinschaftspraxis angewendet

Wir verwenden das Produkt Tiefenfluorid seit über 12 Jahren in unserer Gemeinschaftspraxis.

Etwa jeder vierte Erwachsene bekommt in seinem Leben die Reizempfindlichkeit seiner Zahnhäse zu spüren. Das Zahnfleisch zieht sich zurück und legt die Zahnhäse frei, falsches Putzen der Zähne oder nächtliches Zähneknirschen können solche Ursachen hervorrufen.

Durch das Touchieren mit Tiefenfluorid konnten wir die Weiterleitung der thermischen und chemischen Reize direkt an der Pulpa beheben. Das Produkt dringt tief in die



Frank Hunter, Heike Krug-Hunter

beschädigte Substanz ein und behebt den Schmerz. Sinnvoll ist es, die Touchierung innerhalb einer Woche zu wiederholen. Bei Kindern bzw. Ju-

gendlichen mit Brackets haben wir bei der Kariesaktivität gute Erfolge erzielt. So konnten wir gezielt White Spots behandeln, und vielen Jugendlichen konnte ohne eine Füllungstherapie geholfen werden. Die Kariesaktivität ging während der Behandlung enorm zurück.



**Tiefenfluorid® junior**  
Zwei Schritte zum Erfolg

- Zahnhalsdesensibilisierung
- Mineralische Fissurenversiegelung\*
- White Spots verschwinden\*\*
- Kariesprophylaxe auch an schwer erreichbaren Stellen
- fruchtig-süßer Erdbeergeschmack ohne Zucker
- auch für Erwachsene

\* ZMK 1-2/1999, \*\* ZMK 9/1995

Natürlich auch weiterhin erhältlich:  
Klassisches HCH Tiefenfluorid® –  
ohne Geschmackszusatz, besonders für Allergiker

Nicht mit anderen Rabattaktionen kombinierbar.  
Um Versandkosten zu sparen, helfen wir Ihnen gern bei der Abwicklung über Ihren Großhändler. Unsere Vertragspartner finden Sie unter [www.humanchemie.de](http://www.humanchemie.de)



**HUMANCHEMIE**  
Kompetenz in Forschung und Praxis



+alle HCH Tiefenfluorid®- und HCH Tiefenfluorid® junior-Packungen bis 31.05.2018 20 % günstiger

Humanchemie GmbH · Hinter dem Krüge 5 · DE-31061 Alfeld (Leine)  
Telefon +49 (0) 51 81 - 2 46 33 · Telefax +49 (0) 51 81 - 8 12 26  
E-Mail [info@humanchemie.de](mailto:info@humanchemie.de) · [www.humanchemie.de](http://www.humanchemie.de)