

# ZT PRODUKTE



## Modellierkunststoff optimiert

pattern eXpress® DENTINE ist nun verbessert erhältlich.



AcrylX® GmbH in Rosbach-Rodheim, die Spezialisten für dentale Kunststoffsysteme, haben den rückstandsfrei verbrennbaren Modellierkunststoff pattern eXpress® für Teleskop- und Konuskronen, Geschiebe, Modellteile, Klammern und mehr nach Kundenwünschen überarbeitet. Das Resultat: pattern eXpress® DENTINE, die ästhetische Lösung für Modell-

stümpfe, steht ebenfalls als Labor-Starter-Set zur Verfügung. Optimiert wurde unter anderem die Konsistenz der Monomerkomponente, um den Werkstoff noch besser mit Modellierinstrumenten zu verarbeiten. Ein Pinsel für die gewohnte Pinseltechnik steht selbstverständlich auch weiterhin zu Verfügung. Zusätzlich wird die aus Metall gefertigte pattern eXpress® Station zur Auf-

bewahrung als Sonderzubehör angeboten. **ZT**

### ZT Adresse

**AcrylX® GmbH**  
Industriestraße 7  
61191 Rosbach-Rodheim  
Tel.: 06007 9382-300  
Fax: 06007 9382-390  
info@acrylx.com  
www.acrylx.com

### ANZEIGE

Vertrauen ist gut, vergleichen ist wertvoller! **Exklusiv Gold**

**Wir werben nicht mit HÖCHSTPREISEN**  
**wir ZAHLEN sie - jeden Tag!**

Wir schmelzen - mengenunabhängig - für nur 79,00 € inkl. 4 Stoff Analyse

Seit 30 Jahren: persönlich - leidenschaftlich - ehrlich - diskret

AHLIDEN Edelmetalle GmbH - Ihr Partner für  
Dentallegierungen - Goldrecycling - Anlagemetalle

www.exklusivgold.de  
Tel: 05161 - 98 58 0

## Wachsdisc für Modellguss

Die neue Tener®WaxDisc MG eignet sich für Modellguss und Presskeramik.



dem Zahntechniker einen idealen Kontrast und Randschluss auf dem Model.

Beide Wachsdiscs werden in der Standardgröße 98,5 mm angeboten und können somit in jedem CAD/CAM-System verarbeitet werden.

Achtung Preisaktion! Erstbesteller erhalten bei einer WaxDisc Bestellung 5 Prozent Rabatt bis zum 5.5.2018. Weitere Informationen zu den CAD/CAM-Produkten erhalten Sie auf unserer Webseite [www.eisenbacher.de](http://www.eisenbacher.de) oder über unsere Telefonhotline 09372 9404-0. **ZT**

### ZT Adresse

**Eisenbacher**  
**Dentalwaren ED GmbH**  
Dr.-Konrad-Wiegand-Straße 9  
63939 Wörth am Main  
Tel.: 09372 9404-0  
Fax: 09372 9404-29  
info@eisenbacher.de  
[www.eisenbacher.de](http://www.eisenbacher.de)

### ANZEIGE

Unsere seit Jahren  
dauerhaft günstigen  
**Reparatur-Festpreise.**  
Qualität made in Germany.

Mehr unter  
[www.logo-dent.de](http://www.logo-dent.de)

**LOGO-DENT** Tel. 07663 3094

Sämtliche Modellgussarbeiten können nun schnell und präzise gefräst und analog mit der passenden Legierung vergossen werden. Die neue Tener® WaxDisc MG ist ein Blank zum wirtschaftlichen Fräsen von Modellguss-Designs. Die Fräsdauer eines Oberkiefer-Modellgusses z. B. liegt je nach Strategie bei etwa 30–45 Minuten. Die erzeugten Wachspfortesen sind stabil und flexibel genug, um optional die Passung auf dem Meistermodell zu kontrollieren. Das Gerüst wird anschließend modellfrei eingebettet und wie gewohnt vergossen. Die Eisenbacher Modellgusslegierung Robur® 400 und die Tener® Vest Einbettmasse sind die perfekte Ergänzung zur Tener® WaxDisc für ein passgenaues und federhartes Gussergebnis.

Mit der Kera® WaxDisc Press bietet Eisenbacher für die CAD/CAM-basierte Wax-up-Herstellung, für Presskeramik oder NEM-Gussrestorationen eine weitere Lösung an. Die opake und zahnfarbene Variante zeigt sehr gute Fräseigenschaften ohne Zusetzen der Fräser und bietet

## Starkes und sicheres Sintermetall

Das Sintermetall (CoCr) ceramill sintron® ermöglicht es, im hauseigenen Labor CNC-basiert Nichtedelmetall-Restorationen herzustellen.

Aufgrund der wachsartigen Beschaffenheit der ceramill sintron® Blanks lassen sich diese mühelos auf Desktop-Maschinen trocken fräsen. Seit der Markteinführung 2012 wurden über drei Millionen Einheiten in über 2.000 Laboren weltweit gefertigt. Nach den vorliegenden Daten aus über fünf Jahren Marktbeobachtung erweist sich ceramill sintron® als etablierter und sehr sicherer Werkstoff. Zusammen mit dem Fraunhofer IFAM Dresden entwickelt und von unabhängigen Universitäten und akkreditierten Prüflaboren validiert, gewährleistet das Material und der abgestimmte Workflow maximale Sicherheit im Sinne des Anwenders und der Patienten.

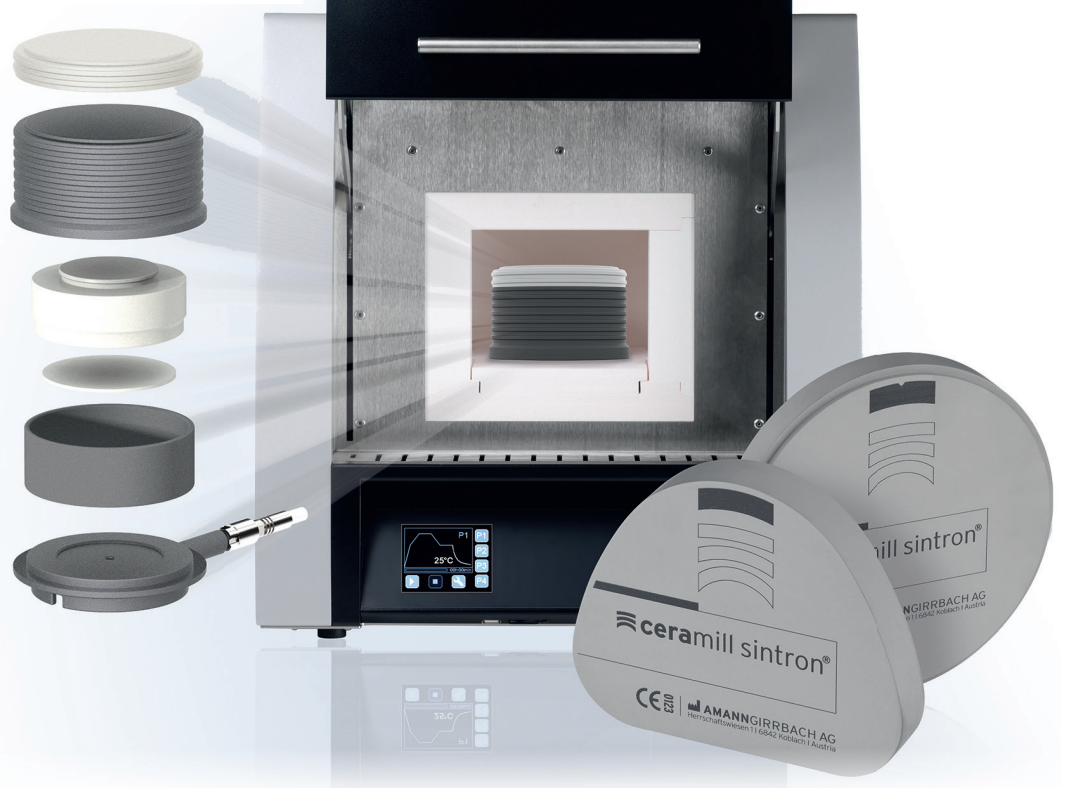
Der speziell für dieses Material konzipierte Hochtemperaturofen

Ceramill Argothem wurde akribisch auf die Materialeigenschaften abgestimmt und sorgt für bisher unerreichte Qualität, Passgenauigkeit, Homogenität und Reproduzierbarkeit. Die stetige Weiterentwicklung der Soft- und Hardwarekomponenten garantiert einen effizienten Workflow und ermöglicht eine praktisch unbegrenzte Indikationsvielfalt. Jüngst wurde die herausnehm-

bare Sinterkammer Ceramill Argovent 2 weiter optimiert und bietet mit 25 Prozent mehr Fassungsvermögen nun Platz für ca. 40 Einheiten. Auch großspannige Brücken können somit problemlos gesintert werden. Dank einer Verbesserung der Wärmeleitfähigkeit dringt die erforderliche Hitze schneller zu dem Sintergut vor und sorgt für einen verkürzten Sinterprozess. **ZT**

### ZT Adresse

**Amann Girschbach AG**  
Herrschaftswiesen 1  
6842 Koblach, Österreich  
Tel.: 07231 957-100  
Fax: 07231 957-159  
germany@amanngirschbach.com  
[www.amanngirschbach.com](http://www.amanngirschbach.com)





## Neue Materialien für Bohr- schablonen und Modelle

Für die 3-D-Druckerserie SolFlex bringt VOCO jetzt zwei neue Druckmaterialien auf den Markt.

Das Druckmaterial V-Print model beige ist ein lichthärtender Kunststoff auf (Meth-)Acrylatbasis und zur additiven Fertigung präziser Bauteile des gesamten Modellspektrums in der Zahntechnik geeignet. Das Material ermöglicht eine optimale Sichtbarkeit der Präparationsgrenzen und verhindert ein Durchschimmern bei der Farbgebung von Restaurationen, speziell bei Stümpfen. V-Print model beige überzeugt mit einer glatten und kratzfesten Oberfläche.

Das Material eignet sich für DLP-Drucker mit einem UV-LED-Spektrum von 385 nm. Das 3-D-Druckmaterial V-Print SG ist ein Medizinprodukt der Klasse IIa, das für die additive Fertigung von Bohrschablonen entwickelt wurde. Durch die hohe Präzision kann die Implantierung genauer und planbarer



durchgeführt werden. Für einen optimalen klinischen Einsatz kann V-Print SG für maximal fünf Minuten bei 134°C dampfsterilisiert werden, ohne dass die Passgenauigkeit beeinträchtigt wird. V-Print SG ist biokompatibel, geschmacksneutral und überzeugt in der Anwendung mit einer hohen Biegefestigkeit. Der hochwertige Kunststoff auf (Meth-)Acrylatbasis eignet sich für DLP-Drucker mit einem UV-LED-Spektrum von 385 nm. **ZT**

### ZT Adresse

**VOCO GmbH**  
Anton-Flettner-Straße 1-3  
27472 Cuxhaven  
Tel.: 04721 719-0  
Fax: 04721 719-109  
info@voco.com  
www.voco.dental

## Hohe Haltekraft

TK-Soft Halteelemente sorgen für lange Verankerung.

Bei Teleskopkronen ist die zahn-technische Umsetzung der gewünschten Haltekraft außerordentlich zeitaufwendig und schwierig. Bei längerer Tragedauer ist oft ein deutlicher Halteverlust zu beobachten. Mit dem TK-Soft Halteelement von Si-tec gehören funktionslose Teleskopkronen der Vergangenheit an. Jede individuell gewünschte Abzugskraft kann eingestellt werden – immer und immer wieder.

Die im okklusalen Bereich befindliche Mutter des TK-Soft macht es möglich, zusammen mit der Schraube (beides aus Titan), eine verschleißfreie Schraubverbindung zu realisieren. Da kein Gewinde in das Kunststoffhalteelement geschnitten wird, findet keinerlei Beschädigung des Halteelementes durch die Schraube statt. Der Kunststoff wird sanft verformt und die gewünschte Friktion eingestellt.

Das TK-Soft Halteelement von Si-tec erzeugt eine definierte, lang anhaltende, gleichbleibende Abzugskraft, die durch die basale Verschraubung jederzeit individuell verändert werden kann. Die sichere Verankerung des Zahnersatzes ist auf natürlichen Pfeilern und Implantaten

gleichermaßen möglich. Die STL-Dateien für die digitale Fertigung erhalten sie kostenlos zum Download auf unserer Homepage.

### Über Si-tec

Das Unternehmen Si-tec wurde 1990 in Herdecke gegründet und vertreibt seitdem hochwertige zahntechnische Lösungen für Teleskopkronen, Geschiebe und Riegel sowie Zubehör für den Dentalbereich. **ZT**

### ZT Adresse

**Si-tec GmbH**  
**Dental-Spezialartikel**  
Leharweg 2  
58313 Herdecke  
Tel.: 02330 80694-0  
Fax: 02330 80694-20  
info@si-tec.de  
www.si-tec.de



Aufbisschienen  
und Bohrschablonen  
IMPRIMO® LC Splint



Arbeitsmodelle  
IMPRIMO® LC Model



Individuelle  
Funktionslöffel  
IMPRIMO® LC Impression



Dentale Gussobjekte  
IMPRIMO® LC Cast



KFO-Transfermasken  
IMPRIMO® LC IBT



Zahnfleischmasken  
IMPRIMO® LC Gingiva



## Asiga MAX™:

Der 3D-Drucker für die digitale Prozesskette in Labor und Praxis.

- // Der kompakteste UV HD 3D-Drucker im Dentalbereich
- // 62 µm Auflösung
- // Intelligentes Positionsanfahrssystem (SPS) für exakte Druckergebnisse
- // Füllmengenüberwachung
- // Individueller Support für die gesamte Gerätelebensdauer

SCHEU-DENTAL GmbH  
www.scheu-dental.com

phone +49 2374 9288-0  
fax +49 2374 9288-90

