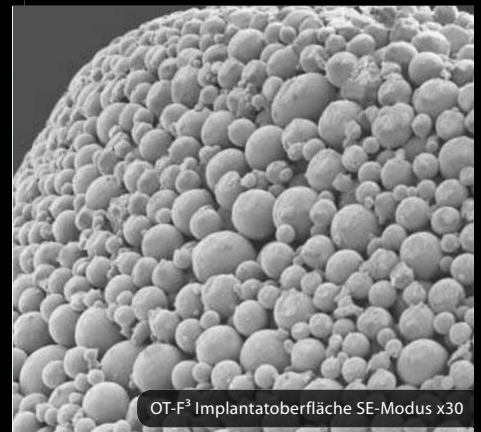
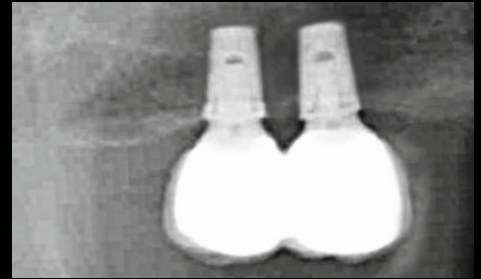


KLEIN, ABER OHO!



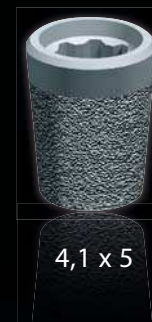
OT-F³ Implantatoberfläche SE-Modus x1000



OT-F³ Implantatoberfläche SE-Modus x30

OT-F³ ULTRAKURZ-IMPLANTAT bei geringem vertikalen Knochenangebot

- **EINZIGARTIGE OBERFLÄCHENTOPOGRAPHIE**
erlaubt Kronen-Wurzel-Verhältnis von 2:1
und Einzelzahnversorgung
- **GESINTERTE, PORÖSE OBERFLÄCHE**
ermöglicht knöchernes Einwachsen in die gesamte
dreidimensionale Struktur (Osseinkorporation)



4,1 x 5



5 x 5