

Lachgassedierung

Innovatives Low-Profile-Maskensystem



den Ohren des Patienten geführt. Das gesamte Schlauchsystem ist extrem leicht und hinterlässt keinerlei Druckstellen. Das Ergebnis ist ein maximaler Arbeitsplatz im Mundbereich für den Zahnarzt. Zudem ermöglicht das transluzente Material problemlos eine visuelle Überprüfung der Atmung. Dem Patienten stehen drei Düfte und drei Größen (Single-use Masken) zur Verfügung, die jeweils eine maximale Bewegungsfreiheit während einer sicheren Sedierung mit Lachgas garantieren. BIEWER® medical setzt mit diesem System seine Philosophie fort, Zahnarztpraxen und Kliniken bei der dentalen Lachgassedierung mit innovativen Produkten partnerschaftlich zur Seite zu stehen. Mobile Lachgassysteme wie der sedaflo® slimline Digital in Verbindung mit den einzigartigen Maskensystemen sedaview® oder Axess® bieten eine einzigartige Produktvielfalt.

BIEWER® medical präsentiert mit Axess™ ein Low-Profile-Maskensystem für die Lachgassedierung, das sowohl einen maximalen Arbeitsplatz für den Arzt schafft und zugleich eine sehr hohe Bewegungsfreiheit für den Patienten bietet. Das innovative System zeichnet sich durch eine extrem flache und weiche Maske sowie ein ultraleichtes Schlauchsystem aus. Die Schläuche werden nicht mehr „hinter Kopf“ fixiert, sondern hinter

Infos zum Unternehmen



BIEWER medical Medizinprodukte

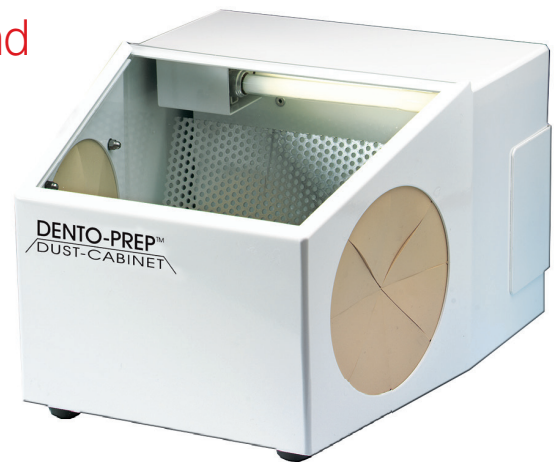
Tel: 0261 988290-60 • www.biewer-medical.com

Oberflächenpräparation

Mikro-Pulverstrahler sichert Haftverbund

Der Mikro-Pulverstrahler DENTO-PREP™ ist ein kompaktes, voll sterilisierbares Gerät für den Einsatz von Strahlmitteln wie Aluminium- und Siliziumoxidpulver (Korngröße 20–80 µm). Das mikrofeine Abstrahlen dient der Vorbereitung (Vergrößerung/Beschichtung) der Oberflächen von Metall-, Keramik- und Kunststoffmaterialien zur wirkungsvollen Verstärkung des Verbunds mit Haftvermittlern. Im Rahmen der extraoralen Anwendung umfassen die Anwendungsbereiche unter anderem die Bearbeitung von Kronen, Brücken, Inlays, Onlays, Stiften und orthodontischen Befestigungselementen, die Entfernung alter Zementreste und die Anpassung gussmetallener Restaurationen. Bei der intraoralen Anwendung dient die Mikropräparation der Vorbereitung von Ausbesserungen an Keramik- und Kunststoffteilen (Verblendreparaturen). Die günstige zentrale Position des Pulverbehälters, der gleichzeitig als Handgriff dient, ermöglicht eine bequeme Bedienung wie auch das unkomplizierte Abstellen auf der jeweiligen Arbeitsfläche.

DENTO-PREP™ lässt sich einfach auf den Turbinenschlauch mittels Adapter aufsetzen. Alternativ kann es direkt an die Druckluftleitung angeschlossen werden (Einbausatz ist erhältlich). Das Metallteil des DENTO-PREP™-Strahlers ist aus hochgradig rostfreiem Edelstahl. Gerät und Pulverbehälter sind autoklavierbar bis 135 °C. Die Strahldüse ist voll drehbar (360°) und in beliebiger Stellung fixierbar. Der Luftdruck für den Betrieb sollte – je nach Anwendungsbereich und Strahlmittel – circa 2 bis 5 bar betragen. Für die extraorale Anwendung ist eine Staubkabine zu empfehlen.



Die DUST-CABINET hält das Pulver in der Kabine effektiv zurück, und ein helles Licht sichert einen klaren Blick. Sie verfügt über ein eingebautes Absaugsystem und Filterelement sowie eine Frontscheibe aus gehärtetem Glas und lässt sich an 230 V anschließen.

RÖNVIG Dental Mfg. A/S

Tel.: +45 70233411 • www.ronvig.com

PRODUKTE

HERSTELLERINFORMATIONEN



Mundspiegel

Anhaltend klare Sicht durch selbstreinigende Spiegeloberfläche

Die Schweizer Firma I-DENT SA bietet Zahnärzten mit ihrem akkubetriebenen, voll autoklavierbaren und selbstreinigenden Mundspiegel EverClear ein durchgängiges Arbeiten ohne lästige Unterbrechungen. Die Ausstattung des EverClear mit einem Mikro-

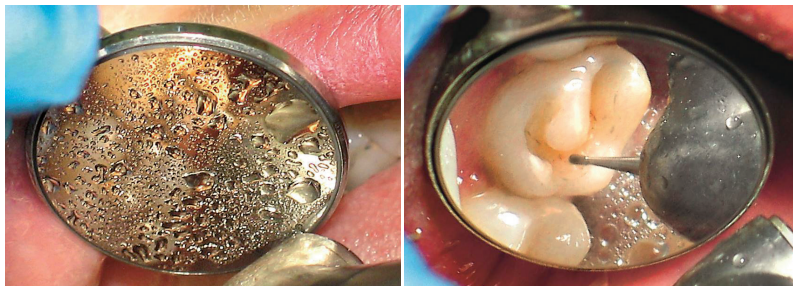
motor, der mit 15.000 Umdrehungen pro Minute die Spiegelscheibe dreht, ermöglicht es, dass Wasser, Schmutz, Speichel und Blut weggeschleudert werden und so durchgängig optimale Sicht, besonders bei anspruchsvollen Präparationen, gegeben ist. Somit wird nicht nur Zeit gespart, sondern auch eine erhöhte Produktivität erreicht, da unnötiger Arbeitsstress reduziert und die Augen durch eine konstant gute Sicht entlastet werden. Darüber hinaus erlaubt ein integriertes Mikromagnetsystem den schnellen Austausch der doppelseitig nutzbaren

Präzisionsspiegelscheiben, die auf modernstem Kugellager gleiten. Das innovative Präzisionsinstrument EverClear ist leicht und ergonomisch ideal geformt. Es begleitet so sinnvoll jedes Präparationsset, das mit Kühlspray eingesetzt wird.

EverClear entspricht den stetig wachsenden Hygieneanforderungen und kann, mit Ausnahme der Akkus, voll sterilisiert werden.

Infos zum Unternehmen

Video: EverClear™



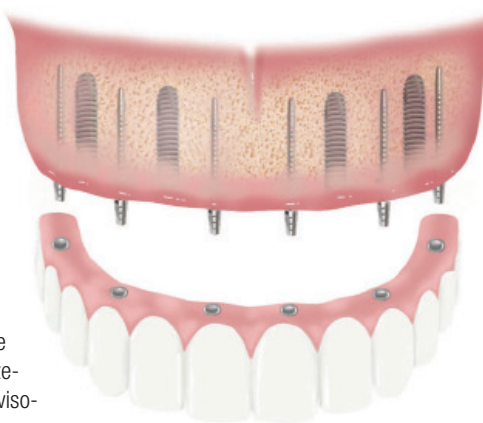
I-DENT

Vertrieb Goldstein
Tel.: 0171 7717937
www.i-dent-dental.com

Temporäre Versorgung

Implantatsystem für eine schnelle, provisorische Versorgung

Das BEGO Semados® Provisorische Implantat (PI) wurde für multiple Einsatzmöglichkeiten konzipiert. Das Anwendungsspektrum reicht von der Interimsversorgung nach nur einer Bohrung über Stabilisierung von Brücken oder Prothesen in der Einheilphase der definitiven Implantate bis zur Entlastung augmentierter Bereiche. Darüber hinaus können mithilfe der PI auch Schablonen für die navigierte Chirurgie im Kiefer fixiert werden. Die konische prothetische Schnittstelle ermöglicht die Fixierung (zementiert oder herausnehmbar) einer provisorischen Versorgung über Multifunktionskappen, die sowohl im Labor als auch Chairside in eine bestehende oder neu anzufertigende Prothese einpolymerisiert werden. Eine biegbare Zone unterhalb der prothetischen Schnittstelle erlaubt ein nach der Insertion notwendiges Biegen zur Ausrichtung



des Interface. Durch die erzielte gemeinsame Einschubrichtung kann die temporäre Versorgung spannungsfrei eingegliedert werden. Das BEGO Semados® Implantat ist selbstschneidend, oberflächenunbehandelt und aus Titan-Grade 5 gefertigt.

Infos zum Unternehmen



BEGO Implant Systems GmbH & Co. KG

Tel.: 0421 2028-246
www.bego.com

ANZEIGE

OEMUS MEDIA AG

ZAHNÄRZTE LIEBEN ONLINE.

WWW.ZWP-ONLINE.INFO



Instrumentenaufbereitung

Dampfsterilisator ermöglicht Zehn-Kilo-Beladung und schnellen Zyklus

Der Dampfsterilisator Hygoclave 90 von Dürr Dental kommt mit zehn Kilo Beladungskapazität und schnellen Zykluszeiten in die Praxis. Außerdem bietet er eine Reihe weiterer Highlights. Jetzt kommt noch ein entscheidendes dazu: Beim Kauf eines Hygoclave 90 nimmt Dürr Dental ab sofort alte Dampfsterilisatoren zurück – sowohl eigene als auch Geräte anderer Hersteller zu einem Vorzugspreis. Bei jedem Gerät in der Praxis kommt einmal die Zeit, es gegen ein neues auszutauschen. Gerade im Bereich der Instrumentenhygiene gilt es, auf dem „State of the Art“ zu sein und die Chancen des Fortschritts zu nutzen. Der neue Dampfsterilisator Hygoclave 90 ist einheitlich aus Edelstahlkomponenten zusammengesetzt, bietet eine große Beladungskapazität und arbeitet enorm schnell. Dabei lässt er sich ganz intuitiv bedienen, erlaubt eine komfortable Freigabe von sterilisierten Instrumenten und ganzen Chargen. Im Rahmen der Aktion bietet Dürr Dental den Hygoclave 90 zum Vorteilspreis von 7.490 EUR an. (UVP 8.900 EUR). Voraussetzung ist die Rückgabe eines Altgerätes (herstellerunabhängig). Aber auch für Praxisneugründungen oder Neuanschaffungen hält Dürr Dental für den Hygoclave 90, die Wasseraufbereitung Hygodem 90 oder Hygopure 90 sowie für das passende Zubehör attraktive Angebotspreise parat.

* Alle Aktionsdetails und Preisvorteile sind bei den zuständigen Dürr Dental Gebietsverkaufsleitern (www.duerrdental.com) oder dentalen Fachhändlern erhältlich. Die Aktionen sind gültig bis 30. Juni 2018 in Deutschland und Österreich.

Vorteilspreis
www.duerrdental.com
Im Rahmen einer Rücknahme-Verkaufsaktion.



DÜRR DENTAL SE
Tel.: 07142 705-0
www.duerrdental.com
Infos zum Unternehmen

Farbschlüssel

Zur optimalen und sicheren Bestimmung der Zahnfarbe



Für eine optimale und sichere Bestimmung der Zahnfarbe nutzen Zahnärzte und Zahn-techniker den auf die neue Zahnlinie artegral life angepassten Shade Guide.

Merz Dental bietet den artegral life Shade Guide in 16 A–D- und vier Bleachingfarben BL1–BL4 an. Neben der farblichen Anpassung sind die aus OMP-N-Material hergestellten Farbmusterzähne auch schichttech-

nisch identisch mit der artegral life Zahnlinie. Sie haben keine markanten Winkelmerkmale und erleichtern dem Zahnarzt und dem Zahntechniker somit durch identische mesiale/distale Leisten die Farbbestimmung der Referenzzähne.

Die Zahnlinie artegral life begeistert mit einem lebendigen Schichtkonzept und einer farblichen Brillanz, Ästhetik und Natürlich-

keit. Das einzigartige, hochästhetische und mehrfache Schichtkonzept bewirkt gemeinsam mit einer gelungenen Oberflächen-textur eine natürliche Opaleszenz und Fluoreszenz bei unterschiedlichen Licht-verhältnissen. Dadurch ist der artegral life Zahn das gelungene Ebenbild natürlich anmutender Zähne.

Die artegral life Zahnlinie und der artegral life Shade Guide sind bei Merz Dental erhältlich.

Merz Dental GmbH
Tel.: 04381 403-0
www.merz-dental.de

Zahnaufhellung

Dauerhaft strahlend weißes Lächeln



Pola Luminare ist ein direkt auftragbarer, fluoridfreisetzender Zahnaufheller mit Minzgeschmack, der in kürzester Zeit für ein strahlend weißes Lächeln sorgt. Es müssen keine Schienen angefertigt werden. In einem Einführungsgespräch in der Praxis wird die Technik erklärt, und die Patienten wenden dann das Produkt einfach je nach Bedarf selbst an. Pola Luminare passt leicht in Jacken- oder Handtaschen und lässt sich

an jedem beliebigen Ort verwenden, wann immer sich die Gelegenheit ergibt. Das niedrigviskose Gel trocknet sehr schnell zu einem Film auf der Zahnoberfläche. Die Patienten können je nach Wunsch einzelne Zähne oder die gesamte Dentition aufhellen. Mit einer Wasserstoffperoxid-Konzentration von 6% setzt das Gel unverzüglich die Peroxid-Ionen



frei und startet so die Zahnaufhellung. Pola Luminare wirkt schnell und effizient. Das Produkt ist sehr gut geeignet für Patienten, die schon einmal die Zähne aufgehellt haben und ihr strahlend weißes Pola-Lächeln erneuern möchten. Pola Luminare enthält Fluorid zur Remineralisation der Zahnoberfläche und Linderung postoperativer Überempfindlichkeit.

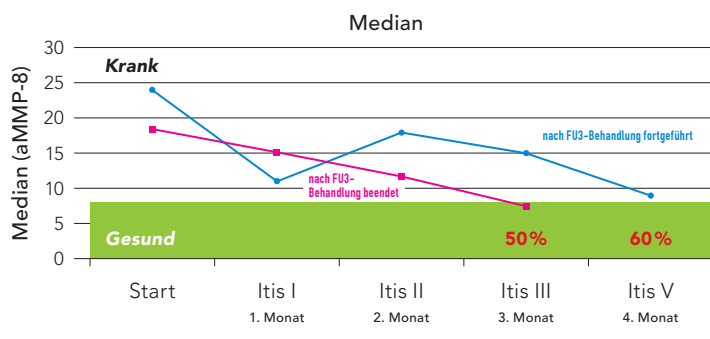
SDI Germany GmbH
Tel.: 02203 9255-0
www.sdi.com.au

Orthomolekulare Medizin

Regressbremse bei schwerer Parodontitis und Periimplantitis

Reduzierte Gewebedestruktion unter Itis-Protect I-IV

Alle Destruktionswerte gesenkt!



Die Römer kannten noch kein Immunsystem, aber sie wussten: Ein gesundes Pferd erkennt man am Gebiss! Die Vitamin-Mineralstoff-Kombination Itis-Protect unterstützt durch Vitamine, Symbionten und andere Inhaltsstoffe das orale wie das intestinale Immunsystem. Es dient der Pflege und Regeneration überlasteter Schleimhäute im Mund sowie im gesamten Gastrointestinaltrakt. Um gesund und stabil zu bleiben, brauchen Zähne, Zahnfleisch und Kieferknochen nicht nur eine gründliche Zahnpflege, sondern natürliche Vitamine, Spurenelemente und Omega-Fettsäuren. Wichtig für die Mundgesundheit sind vor allem Vitamin A, D, E, K und C, B-Vitamine, Magnesium, Calcium und Coenzym Q10. Wie weltweite Studien zeigten, kann schon ein latenter Mangel zu chronischen Entzündungen auch in der Mundhöhle führen. Zur Stärkung der Immunität bedarf es einer optimalen Versorgung mit reinen Orthomolekularia und Symbionten für den Darm bei

gleichzeitiger Reduktion belastender E-Stoffe, z.B. in Cola und Fastfood. Denn alles, was wir zu uns nehmen, wird zu einem Teil von uns. Mit Itis-Protect I-IV hat hypo-A ein ganzheitliches Konzept zur Sanierung und Pflege des Zahnfleisches und Zahnhalteapparates entwickelt, das seine umfassende Wirksamkeit im Rahmen der aMMP-8-Studie¹ bewiesen hat. Darin diente die Messung des Destruktionsmarkers aMMP-8 als zuverlässiger Indikator für die Entzündungsaktivität bzw. Gewebeerstörung im Mund. Bei 60 Prozent der untersuchten Patienten mit schwerer chronischer Parodontitis konnte der aMMP-8-Wert binnen zwölf bzw. 16 Wochen in den als gesund eingestuft grünen Bereich zurückgeführt werden. Die Langzeitresultate nach Zahnimplantationen können dadurch optimiert und Regresse reduziert werden. Alle Studienteilnehmer der aMMP-8-Studie hatten nach vier Monaten einen deutlich reduzierten aMMP-8-Wert und 60 Prozent der Teilnehmer waren sogar vollkommen genesen.



¹ Heinz-Peter Olbertz, Rolf Olbertz, Lutz Netuschil, Peter-Hansen Volkmann. Adjuvante Behandlung refraktärer chronischer Parodontitis mittels Orthomolekularia – eine prospektive Pilotstudie aus der Praxis, 2011.



hypo-A GmbH
Tel.: 0451 3072121 • www.hypo-a.de
Infos zum Unternehmen

Diese Beiträge basieren auf dem Angaben der Hersteller und spiegeln nicht die Meinung der Redaktion wider.

Kleingeräte

Kabelloser Prothetikschauber mit Drehmoment-Kalibriersystem

Der NSK Prothetikschauber iSD900 bietet höchste Sicherheit beim Befestigen von Halte- bzw. Abutmentschrauben. Mit drei Drehgeschwindigkeiten (15, 20, 25/min) sowie zwischen 10 und 40 Ncm frei wählbaren Anzugsmomenten (anwählbar in 1- und 5-Ncm-Schritten) ist er bestens geeignet für alle gängigen Implantatsysteme. Das speziell für diese Anwendung konzipierte Drehmoment-Kalibriersystem stellt dabei sicher, dass stets das exakt erforderliche Drehmoment anliegt. Gegenüber herkömmlichen Befestigungssystemen, wie zum Beispiel manuellen Ratschen, bietet der iSD900 eine deutliche Zeitersparnis bei gleichzeitig bester Zugänglichkeit. Der Behandler kann sich so auf das Wesentliche dieser Prozedur konzentrieren, nämlich Schrauben ohne verkanten zu platzieren. Der iSD900 ist so leicht und klein wie eine elektrische Zahnbürste und aufgrund seiner Aufladung durch Induktion (das heißt keine Kontaktkorrosion an elektrischen Kontakten) und seinem sterilisierbaren Verlängerungs-An-/Aus-Schalter höchst benutzerfreundlich und kinderleicht in der Anwendung. Für den Betrieb des iSD900 sind handelsübliche AAA-Akkus geeignet.



Infos zum Unternehmen

NSK Europe GmbH • Tel.: 06196 77606-0 • www.nsk-europe.de

Einmalzahnbürste

Zahnpastaimprägnierte Nylonborsten bieten sofortige Einsatzbereitschaft

Viele Einmalzahnbürsten verbreiten beim Öffnen einen chemischen Geruch, der sich auch im Geschmack widerspiegelt. Genau aus diesem Grund bevorzugen viele Anwender Happy Morning®. Der Geschmack ist sehr angenehm und verleiht ein schnelles Frischegefühl. Der kurze Bürstenkopf (2,5 cm) ermöglicht einen leichteren Zugang zu den Seitenzähnen und bietet dem Anwender mehr Komfort. Die hochwertigen, abgerundeten Nylonborsten der Happy Morning® Einmalzahnbürste sind mit Zahnpasta imprägniert. Die selbstschäumende Eigenschaft der Zahnpastaimprägnierung sorgt für sofortige Einsatzbereitschaft, da kein zusätzliches Wasser benötigt wird. Dadurch ist die Happy Morning® ideal für zwischendurch, zum Zähneputzen in der Zahnarztpraxis vor der Behandlung und auf Kurzreisen. Die Zahnbürsten sind hygienisch einzeln verpackt, sowie mit und ohne Zahnpasta erhältlich. Weitere Produkte aus der Happy Morning® Reihe sind die Happy Morning® Xylitol (Borsten mit xylitolhaltiger Zahnpasta imprägniert) und das Happy Morning® Travel Kit (Zahnbürste inklusive 3g Zahnpasta). Xylitol ist ein natürlicher Zuckeraustauschstoff, der von Bakterien im Mund nicht verstoffwechselt werden kann. Zudem schützt Xylitol nachweislich vor Ablagerungen auf Zahnoberflächen und trägt zur Kariesprophylaxe bei. Das Zähneputzen mit xylitolhaltiger Zahnpasta schützt somit vor der erneuten Ablagerung von Plaque auf den Zahnoberflächen und mindert plaque- und säurebildende Bakterien.



Hager & Werken GmbH & Co. KG
Tel.: 0203 99269-0 • www.hagerwerken.de

Infos zum Unternehmen

Chirurgiegerät

Intuitiv abgestimmte Leistung für mehr Effizienz und Sicherheit

Die Piezotome®-Ultraschallgeneratoren von ACTEON werden durch die patentierte Newtron®-Technologie angetrieben. Dabei sind die fortschrittliche Elektronik, das Handstück und die Spitzen passgenau aufeinander abgestimmt und bieten maximale Leistung sowie zahlreiche klinische Vorteile. So verläuft jede Operation reibungslos. Gerade bei älteren, möglicherweise multimorbiden Patienten ist die natürliche Wundheilung oft beeinträchtigt. Der Piezotome® Cube ermöglicht sicheres und selektives Schneiden, bei dem das umliegende Weichgewebe nicht in Mitleidenhaft gezogen wird. Präzise Schnitte an allen Knochentypen führen zu einer geringeren Invasivität des Eingriffs und gehen mit nur minimalem Knochenverlust einher. Der Behandler profitiert von der neuen Leistungsregelung für ein gleichmäßiges und mühe-loses Schneiden, während ihm das exklusive Spitzendesign einen einfachen Zugang zum Knochen gewährt. Für eine ungehinderte Sicht sorgen währenddessen der stabile Irrigationsfluss und das Kavitationsspray, dessen Mikroblasen Sauerstoff freisetzen und eventuell entstehende Blutungen eindämmen. Für den Patienten bedeuten diese technologischen Innovationen weniger Schmerzen, eine geringere Dosis benötigter Schmerzmittel und eine begrenzte Ödem-bildung. Die Heilung schreitet rascher und vorhersehbarer voran, das Gewebe regeneriert sich schneller, und durch die resultierende Knochenverdichtung entsteht im Nachgang mehr Stabilität im Ope-



rationsgebiet. Das Einsatzgebiet der Ultraschallchirurgie ist vielfältig. Nicht nur Osteotomien lassen sich sicher durchführen, auch die Extraktion von Zahnwurzeln, Sinuslift und Bone Spreading erweitern das Spektrum in der oralen Knochenchirurgie.



ACTEON GERMANY GmbH

Tel.: 0211 169800-0

de.acteongroup.com

Infos zum Unternehmen

Zahncreme

Diabetes-Parodontitis-Schaukel effektiv entgegenwirken



Etwa zwölf Prozent der erwachsenen Bevölkerung in Deutschland leiden an Typ I- oder Typ II-Diabetes. Ungefähr ein Drittel davon weiß noch nichts von seiner Erkrankung.^{1,2} Oftmals ist nicht bekannt, dass Diabetiker ein dreifach höheres Risiko für eine Parodontitis haben als Nicht-Diabetiker.³ Diabetes und Parodontitis können sich sogar gegenseitig hochschaukeln. Bei Diabetikern ist die Mikro-

durchblutung in den gingivalen und parodontalen Gewebestrukturen stark vermindert. Aminomed enthält natürliche Wirkstoffe wie Provitamin B5 bzw. Panthenol und α -Bisabolol aus Extrakten der Kamillenblüte und ätherische Öle. Diese Kombination kann helfen, die Durchblutung auf natürliche Weise zu erhöhen, was zu einem Rückgang der Entzündungen im gingivalen und parodontalen Gewebe führt. Das im Doppel-Fluorid-System enthaltene Aminfluorid desensibilisiert die Zahnhäule.^{4,5} Aminomed reinigt sehr effektiv und dennoch äußerst schonend⁶ (RDA-Wert 50). Daher eignet sie sich auch

explizit bei freiliegenden Zahnhälsen. Das enthaltene Xylitol^{7,8} wirkt kariesprotektiv. Aminomed kann somit als ideale Zahnpflege auch für Diabetespatienten angesehen werden.

Dr. Rudolf Liebe Nachf. GmbH & Co. KG

Tel.: 0711 7585779-11 • www.drliede.de

1 IDF Diabetes Atlas, 6th ed., Brussels, Belgium: International Diabetes Federation; 2013.

2 Tamayo T., Rosenbauer J., Wild S.H., Spijkerman A.M., Baan C., Frouhi N.G., Herder C., Rathmann W. Diabetes in Europe: An update for 2013 for the IDF Diabetes Atlas. Diabetes Res Clin Pract. 2013 Nov 27.

3 Gesundes Zahnfleisch bei Diabetes, Ratgeber 2; Deutsche Gesellschaft für Parodontologie e.V.

4 Desensibilisierende Wirkung bei zweimal täglicher Anwendung.

5 E. Kramer, „Das Konzept einer Amin- und Natriumfluorid enthaltenden Zahnpasta“, Pharmazeut Rundschau 8/1995.

6 H. C. Wiethoff, „Das Abrasionsverhalten verschiedener Zahnpastatypen“, Med. Diss. Uni Ulm, 2006.

7 Scheinin, A., Mäkinen, K.K. (1975) Turku Sugar Studies I–XXI. Acta Odontol. Scand. 33 (Suppl. 70):1–349.

8 Scheinin, A., Mäkinen, K.K. (1972) Effect of sugars and sugar mixtures on dental plaque. Acta Odontol. Scand. 30:235–257.

Klarlack

Hochkratzfeste Versiegelung für alle gängigen Komposite und Kunststoffe



dialog varnish ist der Allround-Versiegelungslack für herausragend ästhetische Qualitätsarbeiten im Dentallabor und in der Zahnarztpraxis. Hochkratzfeste Oberflächen und Interdentalräume sowie individualisierte Okklusalfächen und Prothesenbasen werden von innovativ agierenden Zahntechnikern mit dem lichthärtenden Versiegelungslack erzielt. Durch die vielfältige Einsatzfähig-

keit werden Kunststoff- und Kompositzähne, Schienen, Kronen und Brücken, Veneers und Provisorien als auch Teil- und Totalprothesen äußerst abrasionsstabil. Sie überzeugen durch ihr individuelles und hochästhetisches Ergebnis. Ebenfalls zum Einsatz kommt das lichthärtende Material bei Reparaturen und Kombiarbeiten. In der CAD/CAM-Technologie erhalten prothetische

Versorgungen aus PMMA und Komposit das Finish mit einem hochästhetischen Ergebnis, das Patienten begeistert, gerade weil der Versiegelungslack auch direkt im Mund des Patienten verarbeitet werden kann. Das häufig als unangenehm empfundene Polieren im Mund entfällt für den Patienten, ein Vorteil, der von Patienten als sehr komfortabel empfunden wird. Die erzielte Individualität erreichen die Anwender über die sehr gute Mischbarkeit von verschiedenen Farben. dialog varnish ist als Klarlack in zwei Viskositäten in 10 ml-Flaschen und als vorgefärbter Lack in 3 ml-Flaschen in neun Farbnuancen erhältlich.

Folgendes Anwendungsvideo zu dialog varnish zeigt die einfache und schnelle Handhabung:
www.sdent.eu/varnish

Schütz Dental GmbH
Tel.: 06003 814-0
www.schuetz-dental.de

Komposit

Direkt mehr Ästhetik mit Gingiva- und Schmelzmassen

Ob starke Umschlagfalten, schwach durchblutete Stellen oder fehlende Papillen: Die rote Ästhetik gewinnt in der restaurativen Zahnheilkunde immer mehr an Bedeutung. Damit Zahnfleischreproduktionen mit Komposit noch lebendiger und individueller gelingen, hat SHOFU Dental sein bewährtes BEAUTIFIL II-System um fünf hochwertige Gingivamassen erweitert – für ein harmonisches Zusammenspiel zwischen roter und weißer Ästhetik. Die Kompositlinie umfasst auch vier Schmelzmassen, die besonders für hochästhetische Restaurationen im Frontzahnbereich, aber auch bestens für Reparaturen geeignet sind. Mit den untereinander mischbaren BEAUTIFIL II Gingivamassen lassen sich naturidentische Weichgewebiszonen mit Tiefenwirkung und unsichtbare Übergänge zum Zahn gestalten. Sie sind speziell bei Rezessionen, freiliegenden Abutments, Kronenrändern und Wurzelerosionen sowie fehlenden Papillen indiziert und nicht nur für Klasse V-Restaurationen perfekt geeignet. Die pastösen, nichtklebrigen Kompositmassen lassen sich hervorragend verarbeiten, modellieren und einfach sowie effizient auf Hochglanz polieren. Ebenfalls untereinander misch- und schichtbar sind die BEAUTIFIL II Enamelmassen – für unbegrenzte Möglichkeiten im ästhetischen Frontzahnbereich. Mit den vier Schmelzfarben Translucent, High-Value, Low-Value Translucent und Amber können einfach und effizient polychromatische Versorgungen hergestellt und Restaurationen und Prothesen unsichtbar repariert werden. Dank ihrer guten Streich- und Modellierfähigkeit lassen sich auch feinste Details der Zahnmorphologie unkompliziert reproduzieren. Die Gingiva- und Schmelzfarben sind in verbraucherfreundlichen Spritzen mit jeweils 2,5 Gramm Inhalt erhältlich und mit allen Massen des lichthärtenden BEAUTIFIL II-Kompositsystems kompatibel.



SHOFU Dental GmbH
Tel.: 02102 8664-0 • www.shofu.de
Infos zum Unternehmen

PRODUKTE
HERSTELLERINFORMATIONEN



Dentalmaterialien

Befestigungskomposite lässt transluzentes Zirkon optimal haften

Wissenschaftliche Forschungen haben gezeigt, dass beim Befestigen von Zirkonoxid optimale Haftwerte nur mit Kunststoffzementen erreicht werden können, speziell mit monomerbasierten Kunststoffzementen (MDP). Mit PANAVIA™ V5 hat Kuraray Noritake Dental einen dualhärtenden Kunststoffzement im Sortiment, dessen Dentinhaftwerte sogar im selbsthärtenden Modus denen des lichthärtenden Adhäsiv CLEARFIL™ SE BOND entsprechen. Mit der KATANA™ Zirconia-Serie präsentiert das Unternehmen ein keramisches Material für Restaurationen mit ausgezeichneten Transluzenz- und Farbtonoptionen. Zusammen bilden PANAVIA™ V5 und KATANA™ Zirconia ein ideales Team für dauerhafte und zuverlässige indirekte Restaurationen. Denn PANAVIA™ V5 bietet eine starke, beständige Haftung zwischen Restaurationen mit KATANA™ Zirconia und der Zahnstruktur. Darüber hinaus sorgt der Kunststoffzement PANAVIA™ V5 für optimale Kronenränder und



gut planbare Restaurationen. Zur Vorbehandlung des Zahns sollte stets der PANAVIA™ V5 Tooth Primer verwendet werden und zum Primern der Restauration der CLEARFIL™ CERAMIC PRIMER PLUS.



Kuraray Europe GmbH
BU Medical
Tel: 069 305-35835
www.kuraraynoritake.eu/de
Infos zum Unternehmen

Poliersysteme

Zur Hochglanzpolitur von CAD/CAM- Restaurationen ohne Polierpaste

Die mehrfach ausgezeichneten Instrumente der MEISINGER LUSTER®-Sets sind speziell für die Bearbeitung von Zirkonoxid entwickelt worden. Sowohl das Praxisset für intraorales Arbeiten als auch das Laborset für extraorales Arbeiten beinhalten ein 2-Stufen-Poliersystem, welches ganz ohne Polierpaste angewendet werden kann und im Ergebnis durch exzellenten Hochglanz überzeugt. Neben den hochwertigen Diamantpolierern enthalten die Sets optimierte Instrumente zum Beschleifen von Kontaktpunkten oder -flächen. In praktischen Bohrerständen werden die Instrumente gut organisiert und können nach der Anwendung bequem sterilisiert werden. Durch die Bearbeitung von Zirkonoxid mit diesen speziellen Polierern und Schleifern erhält das Material außergewöhnlich glatte Oberflächen und maximalen Glanz.



Hager & Meisinger GmbH
Tel.: 02131 2012-0 • www.meisinger.de
Infos zum Unternehmen

ANZEIGE



ZAHNÄRZTE LIEBEN ONLINE.

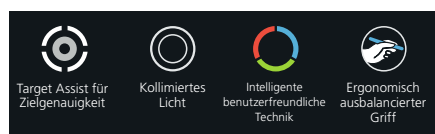
WWW.ZWP-ONLINE.INFO



NEUE RADII XPERT NEU FÜR VERLÄSSLICHE LICHTHÄRTUNG

Polymerisationslampen wurden im Lauf der Jahre stetig weiterentwickelt und besitzen heute viele Funktionen zur Erleichterung hochwertiger Zahnbehandlungen. SDI stellt seit 1999 Polymerisationslampen her und weiß genau, auf welche Merkmale es hier wirklich ankommt. Radii Xpert, die neueste Hochleistungs-LED-Lampe von SDI, wurde in Kooperation mit Zahnmedizinern entwickelt und bietet so verlässlich die in der Praxis meistgewünschten Eigenschaften für eine jederzeit optimale Lichthärtung.

Intelligentes Design und jederzeit optimale Lichthärtung.

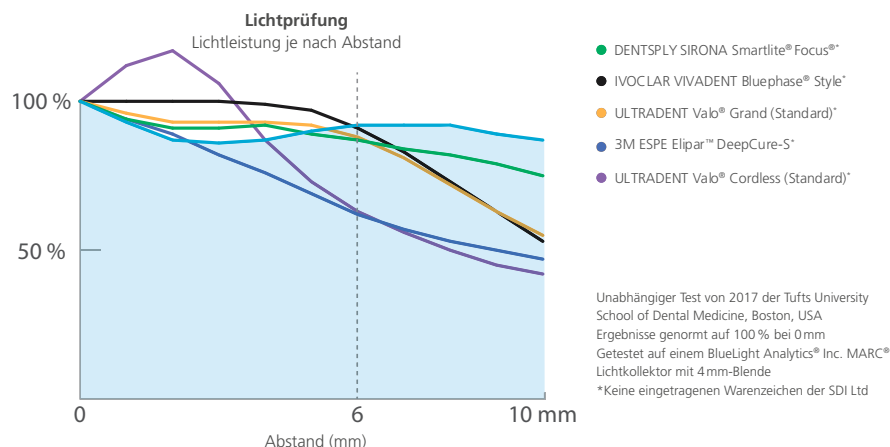


Target Assist für Zielgenauigkeit

Für gute und langlebige Restaurationen sind bei der Lichthärtung zahlreiche Faktoren zu beachten. Die Anwendungstechnik ist wichtig, und die Lichtquelle muss zur vollständigen Polymerisation nahe und senkrecht an die Füllung gehalten werden. Die einzigartige Target-Assist-Technologie der radii xpert stellt vor der Härtung sicher, dass Lampenposition und Einfallswinkel korrekt sind. Bei Einschalten dieses Positionierungslichts und Loslassen der Taste über dem Zahn wird erst polymerisiert, wenn die Lampe exakt positioniert ist, und so die Füllung komplett ausgehärtet. Andere Lampen gleichen mangelhafte Anwendungstechniken oft nur aus, doch Target Assist verbessert sie nachhaltig.

Optimal kollimierter Lichtstrahl

Für eine verlässlich vollständige Polymerisation muss das Licht auch tiefere Füllungsbereiche mit nur minimalem Leistungsabfall erreichen. Die Lichtleistung der radii xpert bleibt dank modernster LED-Technologie über klinisch relevante Abstände konstant. Und die hochwertige Linse erzeugt einen optimal kollimierten Lichtstrahl, der dafür sorgt, dass die Lichtleistung genau auf die zu härtende Füllung ausgerichtet ist. Das Licht mit 1.500mW/cm² Leistung und 440-480nm



Wellenlänge aus dem 4-mm-Austrittsfenster härtet verlässlich jedes Komposit, auch ohne erweiterten Wellenlängenbereich. Dabei erleichtert die integrierte Leistungsanzeige der radii xpert die für eine optimale Funktion der Lampe wichtigen Routinekontrollen der Lichtleistung. Zudem erzeugt die exzellente LED der radii xpert ein homogenes Strahlenprofil mit gleichmäßiger Energieverteilung und reduziert so Variationen zwischen warmen und kalten Bereichen. Eine einheitliche Polymerisation der Füllung hängt nämlich vom gesamten Strahlenprofil der Lampe ab.

Hohe Effizienz durch intelligente Technik

Effizienz und Produktivität gehen Hand in Hand. Durch intelligente Technik steigert radii xpert die Effizienz der Zahnbehandlung. Ein LCD-Display mit Countdown-Timer stellt sicher, dass die Polymerisationszeit nicht nur ungefähr, sondern genau eingehalten wird. Die bevorzugte Einstellung ist speicherbar, und verschiedenfarbige Statusringe zeigen Belichtungsmodus, Ladezustand und Aufsatztyp.

Ergonomisch ausbalanciert

Der um 360 Grad drehbare Kopf und das schlanke Design der radii xpert gewähren leichten

Zugang zu allen Quadranten. Die Lampe kann wie ein Stift oder eine Pistole gehalten werden und wird allen Vorlieben und Handgrößen der Anwender gerecht.

Optimiertes Wärmemanagement

Kühlkörper- und Pulstechnologie verringern die Wärmeabgabe nach außen, sodass die Füllung sicher lichtgehärtet wird. Eventuelle Pulpaschäden durch Überhitzung werden durch dieses optimierte Wärmemanagement verhindert. Außerdem verlängert die Wärmeableitung die LED-Lebensdauer und macht die radii xpert so zu einer sehr langlebigen Polymerisationslampe.

Austauschbare LED-Aufsätze

Zusätzlich zum Standard-Polymerisationsaufsatz sind für die radii xpert auch ein Diagnostik-Aufsatz zur Erkennung von Rissen, Frakturen, Konkrementen, Karies, Kanaleingängen, devitalen Zähnen, undichten Füllungen und Wurzelspitzen und der Zahnbogen-Bleaching-Aufsatz zur Aufhellung oberer/unterer Zahnbögen für vitale und devitale Zähne in der Praxis erhältlich. Für Kieferorthopäden ist der KFO-LED-Aufsatz mit verlängerter Polymerisationszeit bestens geeignet.

WWW.FACEBOOK.COM/SDI.GERMANY
WWW.SDI.COM.AU
WWW.POLAWHITE.COM.AU
SDI Germany GmbH

Telefon: Deutschland: 0800 100 57 59
Österreich: 00800 022 55734



YOUR
SMILE.
OUR
VISION.