

Zeitfenster Implantologie im Praxisalltag

FACHBEITRAG Im hektischen Praxisalltag treten zuvor gesetzte Prioritäten schnell in den Hintergrund. Durch kleine, unvorhersehbare Probleme verliert man leicht den Blick für das Wesentliche und gerät unter Zeitdruck. Oftmals fehlt diese Zeit dann auf Spezialgebieten wie der Implantologie. Mit einfachen, aber effizienten Handgriffen und Leitfäden gestaltet sich das Praxismanagement deutlich strukturierter. Dieser Artikel liefert – anhand eines Beispielfalls aus der Praxis – neue Impulse, um implantologische Behandlungen sinnvoll in den täglichen Praxisalltag zu integrieren.

Schmerzpatienten, Heil- und Kostenpläne, Abrechnungen und andere Verwaltungsangelegenheiten – fast täglich nehmen diese Vorgänge viel Zeit in Anspruch. Sie werden meist an normale Arbeitstage gehängt, um mehr Zeit für das Tagesgeschäft zu finden. Gerade hierdurch bleibt jedoch erheblich weniger Zeit für zahnmedizinische Spezialgebiete.

Implantologiestunden

Grundsätzlich ist es deshalb sinnvoll, sich gezielt Zeitfenster für die implantologische Beratung sowie Behandlung zu schaffen. Vor allem für Einsteiger oder Zahnärzte, die sich noch nicht auf die Implantologie spezialisiert haben, wirkt sich die klare Trennung positiv aus. So können beispielsweise drei bis vier fixierte „Implantologiestunden“ pro Woche, die Strukturen in der Praxis deutlich vereinfachen. Fallen in diesem festen Zeitfenster keine implantologischen Termine an, kann diese Zeit problemlos für andere Behandlungen oder Praxisverwaltungstätigkeiten genutzt werden.

Hinzu kommt, dass für viele implantologische Patienten eine mögliche zügige Versorgung sehr wichtig ist, da – zum Beispiel durch Zahnverlust – erhebliche gesundheitliche und kosmetische Einschränkungen bestehen können. Die Einrichtung von festen Implantologiezeiten innerhalb der Woche

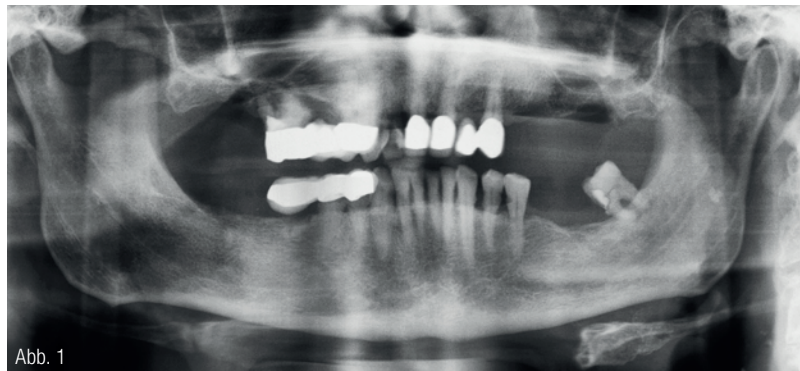


Abb. 1

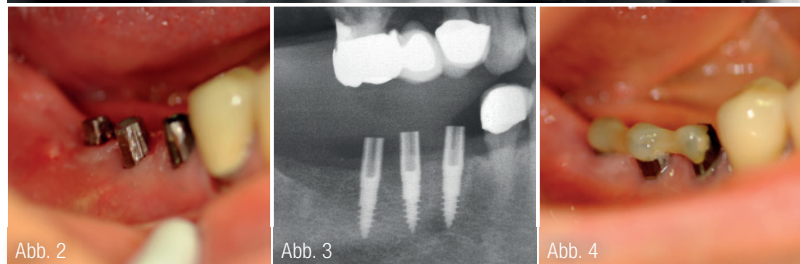


Abb. 2

Abb. 3

Abb. 4



Abb. 5



Abb. 6

Abb. 1: OPG-Aufnahme der Ausgangslage nach Exzision der Zähne. **Abb. 2:** Die drei einteiligen Implantate wurden minimalinvasiv und mit jeweils 3 mm Abstand (kann bis auf 1 mm reduziert werden) inseriert. **Abb. 3:** Das OPG nach Inzision der Implantate. **Abb. 4:** Im Seitenzahnbereich werden die Implantatköpfe nur mit Kunststoff abgedeckt, um Überlastungen zu vermeiden. **Abb. 5 und 6:** Das Endergebnis.



Nature Implants GmbH
Infos zum Unternehmen

führt zu einer schnelleren Terminvergabe (und ermöglicht eine bessere Vorbereitung).

Auch für die Art und Weise der implantologischen Behandlung ist das Kreieren von speziellen Zeitfenstern im Wochenplan vorteilhaft: Aufklärung, OPG-Aufnahmen, professionelle Zahnreinigungen sowie der Eingriff selbst erfordern im Normalfall mehrere Sitzungen. Diese im normalen Praxisalltag einzubringen, kann zu Hektik und Qualitätsverlust führen.

Fallbeispiel

Das nachfolgende Beispiel zeigt, wie unkompliziert die Maßnahmen Anwendung in der Praxis finden können:

Dienstag, 7.11.2017:

Der Patient (80 Jahre) wird während der gewöhnlichen Sprechzeiten in der Praxis vorgestellt. Im Zuge der ersten Beratung entscheidet sich der Patient gegen einen herausnehmbaren Zahnersatz und für eine implantologische Behandlung. Der Patient wird nun über die generelle, weitere Vorgehensweise aufgeklärt. Daraufhin wird der nächste Termin, diesmal im fixierten „Implantologiezeitfenster“, für Mittwochmorgen vereinbart. Dank dieses Zusatztermins kommt es zu keinen Verzögerungen im aktuellen Tagesplan. Die Klärung der Kosten für den Eingriff gestaltete sich ebenfalls unproblematisch.

Mittwoch, 8.11.2017:

Abseits der alltäglichen Praxisarbeiten findet nun die intensive und detaillierte implantologische Patientenaufklärung statt. Durch die gewonnene Zeit erfolgt direkt im Anschluss die OPG-Aufnahme und alle weiteren, vorbereitenden Maßnahmen können ohne Zeitdruck abgeschlossen werden. Im Vorgespräch wird zudem deutlich, dass keine Absetzung von Medikamenten für den Eingriff notwendig ist. Auch die professionelle Zahnreinigung wird an diesem Termin vorgenommen.

Mittwoch, 15.11.17:

Bereits acht Tage nach der ersten Beratung wird der implantologische Eingriff abgeschlossen. Der Eingriff wird „flapless“ durchgeführt, das heißt ohne Aufklappen und mit direkter Bohrung durch das Zahnfleisch. Direkt nach der OP können bereits Abbrücke genommen und der Biss registriert werden.

Acht bis zwölf Wochen nach dem Eingriff erfolgt die Eingliederung der verblockten Kronen. Das neu geschaffene „Implantologiezeitfenster“ bietet genug Raum für weitere Termine oder kann, wie zuvor erwähnt, für andere Arbeiten genutzt werden.

Im vorliegenden Fall wurde sich für ein einteiliges Implantatsystem (nature Implants) entschieden. Für das erfolgreiche und zeitsparende Eingliedern der Implantologie spielen verschiedene Faktoren eine wichtige Rolle: Neben einer minimalen Indikationseinschränkung, auch bei geringer Knochendicke, ist die Patientenfreundlichkeit der Behandlungsmethode essenziell. Hierbei ist auch der Verzicht auf Knochenaufbaumaßnahmen zu nennen. Die Behandlungs- und Wundheilungszeit verringern sich, wodurch Abläufe vereinfacht und die Patienten unkomplizierter versorgt werden.

Fazit

Fallen in den neu geschaffenen Zeiträumen wider Erwarten keine implantologischen Termine an, kann die gewonnene Zeit, wie erwähnt, für andere zahnmedizinische Behandlungen oder die üblichen Verwaltungstätigkeiten genutzt werden: Eine Win-win-Situation für den Anwender, denn keine Zeit geht verloren.

Der Fall veranschaulicht, dass die zeitliche Trennung der Fachgebiete für klare Abläufe sorgt und die Planung erleichtert. Die Folge sind effizientere, zeitsparende Vorgänge sowie mehr qualitative Zeit für die implantologische Aufklärung und Behandlung.

INFORMATION

Zahnarztpraxis Cem Söylemez

Nürnberger Straße 23
63450 Hanau
Tel.: 06181 5072783
info@zahn-hanau.de
www.zahn-hanau.de



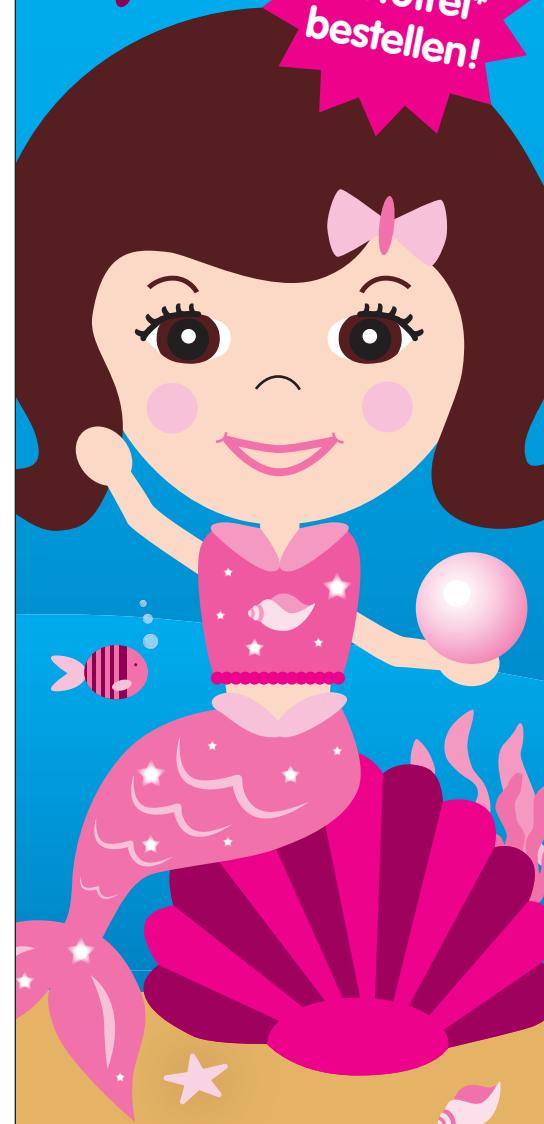
Infos zum Autor

minilu – die Perle des Dentalshoppings

Bei minilu.de gibt's mini Preise wie Sand am Meer.

- Über 45.000 Markenartikel für Praxis und Labor
- Super Sonderangebote
- 24 Stunden Lieferzeit
- Vereinfachte Retourenabwicklung

Jetzt portofrei* bestellen!



Werde meine Freundin!

*bei Bestellung direkt über minilu.de

minilu.de
... macht mini Preise