



American Dental Systems

Frühjahrsaktion bei Mikroskop-Sets

Eine präzise Sicht auf das Arbeitsfeld ist eine elementare Voraussetzung für die Ausübung einer qualitativ hochwertigen Zahnheilkunde. Besonders in der Endodontie ist eine ausgezeichnete Detailsicht unerlässlich für die Diagnose, Therapie und Kontrolle. Dentalmikroskope kommen dabei nicht nur dem Behandlungserfolg zugute, sie sorgen auch für eine optimale Ergonomie des Behandlers. Im Rahmen einer Frühjahrsaktion gibt American Dental Systems einen Rabatt von 25 Prozent auf Mikroskop-Sets

von Zumax. Das Dentalmikroskop erlaubt dem Zahnarzt die Wahl einer bis zu 25,6-fachen Vergrößerung mittels eines sechsstufigen Vergrößerungswechslers. Mithilfe des VarioDist-Objektivs lässt sich der Arbeitsabstand von 190 bis 300 mm frei wählen. Diverse Systembausteine, wie z. B. der Balanced Arm oder die Winkeloptik, ermöglichen eine stufenlose Einstellung bzw. Ausrichtung des Mikroskops. Dank des optionalen Smartphone-Adapters können Fotos und Videos einfach und schnell mit dem eigenen Smartphone aufgenommen werden.



American Dental Systems GmbH
Tel.: 08106 300-300
www.ADSsystems.de

Schlumbohm

Erfolgreiche Komplettlösung in neuem Design

Die bewährte, ausgefeilte Technik der bekannten EndoPilot-Gerätereihe begeisterte auf der IDS in einem neuen, modernen Design. Auch die EndoPilot²-Reihe wurde modular entwickelt und wird in verschiedenen Ausbaustufen erhältlich sein. Von der Apexmessung während der Aufbereitung (EndoMotor) über die Ultraschallnutzung mit und ohne Spülflüssigkeit bis zu den Abfülltechniken DownPack und BackFill sind alle Arbeitsschritte einer effektiven Wurzelkanalbehandlung mit einer komfortablen, platzsparenden Geräteeinheit durchführbar. Über das große und intuitiv bedienbare 7"-Farb-Touchdisplay mit Frontglas sind alle Arbeitsschritte und Einstellungen komfortabel auswählbar. Alle Handstücke sind in ansprechender Optik am Gerät platziert und leicht erreichbar. Der EndoPilot² bleibt, mithilfe einer SD-Karte, immer auf dem neuesten Stand. Feilensysteme sowie aktualisierte EndoPilot²-Technologie kann der Anwender leicht auf sein Gerät aufspielen.

Schlumbohm GmbH & Co. KG
Tel.: 04324 8929-0
www.schlumbohm.de



Die Beiträge in dieser Rubrik stammen von den Herstellern bzw. Vertreibern und spiegeln nicht die Meinung der Redaktion wider.

Kohdent Roland Kohler Medizintechnik

Weiterentwicklung des MTA-Instrumentenduos



In Zusammenarbeit mit Dr. Edward S. Lee hat Kohdent Roland Kohler Medizintechnik eine aktualisierte Version des Mineral Trioxid Aggregat (MTA)-Pellet-Formen-Blocks auf den Markt gebracht. In Anlehnung an die Empfehlung einiger europäischer Endodontologen wurden dem Block zwei weitere größere Rillen (1,0 und 1,2 mm) hinzugefügt. Sie ermöglichen die Verarbeitung von mehr MTA-Material. Gut sichtbare Lasermarkierungen an jeder der Rillen

(0,6/0,8/1,0 und 1,2 mm) machen den Block übersichtlicher. Der neue Spatel zum Tragen und Einbringen der Pellets in die Wurzelkanalpräparation wurde ergonomisch durch den größeren, leichteren, schwarzen PEEK-Griff verbessert. Die spezielle ENDOBLACK®-Beschichtung ermöglicht ein blendfreies Arbeiten unter Lichteinfluss und Mikroskop. Die Arbeitenden sind mit D (delivery), zum Tragen von Material und Füllen der Präparation, sowie

C (carving), zum Wegstreichen und Glätten von überschüssigem Material, beschriftet.



Kohdent Roland Kohler
Medizintechnik GmbH & Co. KG
Tel.: 07771 64999-0
www.kohler-medizintechnik.de

Dentsply Sirona Restorative & Endodontics

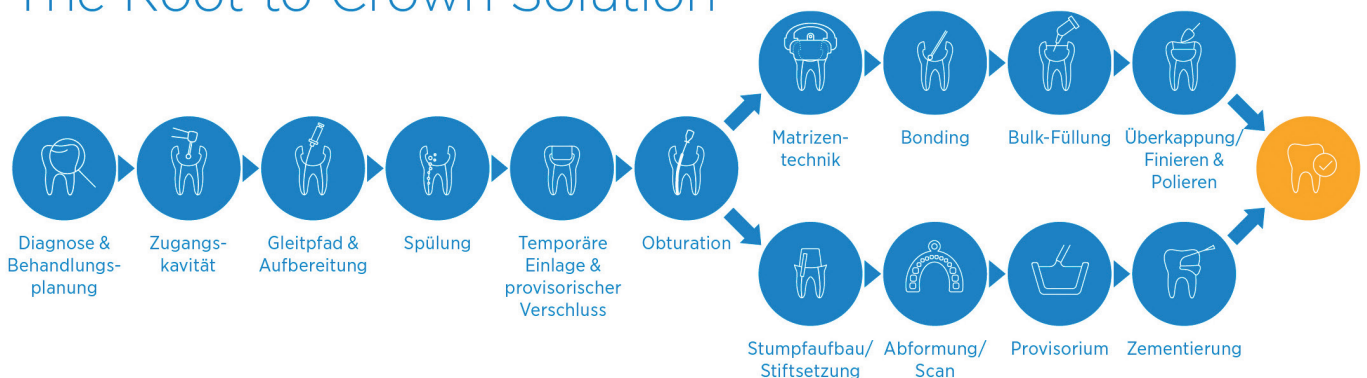
Behandlung und Nachsorge in einem

Bei endodontischen Behandlungen geht es nicht nur um die Aufbereitung, Reinigung und Füllung von Wurzelkanälen. Auch die Qualität der koronalen Restauration ist entscheidend. Dentsply Sirona bündelt den kompletten Behandlungsprozess unter der Marke R2C (The Root to Crown Solution). Der Zahnarzt kann sich damit auf die Diagnose und die Auswahl der besten Therapieoption konzentrieren. R2C bietet eine breite Palette aufeinander abgestimmter klinischer Vorgehensweisen und dafür geeigneter Produkte. Sie reicht von der 3D-Röntgendiagnostik über die Herstellung des Gleitpfads und die Wurzelkanalaufbereitung bis hin zum Post-Endo-Verschluss und zur anschließenden direkten oder indirekten Versorgung.

Im Endeffekt ergibt sich für den Zahnarzt dadurch ein Plus an klinischer Sicherheit, denn oft kommt er in einer besonders geringen Zahl von einzelnen Schritten zum Ergebnis. Dabei kann er von anderen, mit R2C kompatiblen Komponenten von Dentsply Sirona profitieren. So lassen sich etwa die intraorale Röntgendiagnostik mithilfe von Xios XG-Sensoren und die 3D-Röntgendiagnostik mit dem Orthophos SL vornehmen. Für zusätzliche Unterstützung sorgen Behandlungseinheiten wie Teneo dank ihrer integrierten Endo-Funktionen.

Dentsply Sirona Restorative & Endodontics
Tel.: 08000 735000 (gebührenfrei)
www.dentsplysirona.com

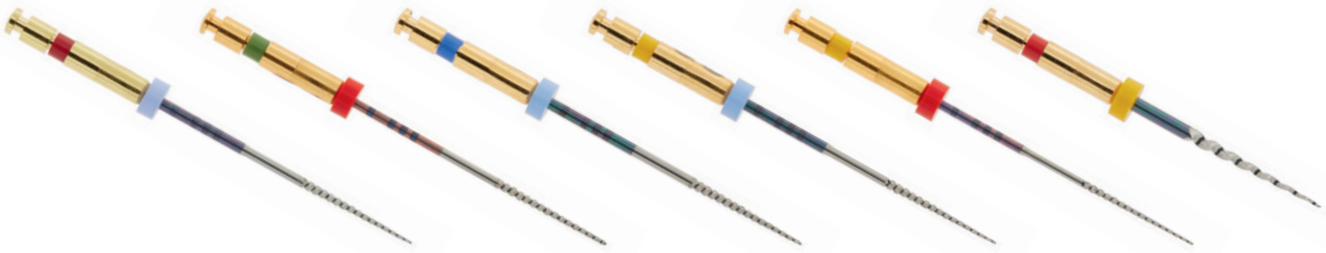
R2C™ The Root to Crown Solution



Die Beiträge in dieser Rubrik stammen von den Herstellern bzw. Vertreibern und spiegeln nicht die Meinung der Redaktion wider.

Meta Biomed Europe

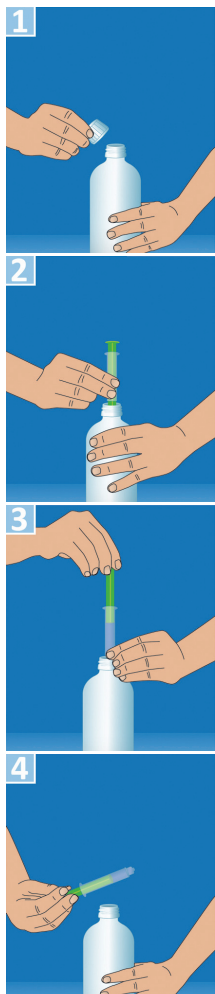
Feile mit Formgedächtnis



Die neue GL153 Safe10-Serie von META BIOMED ist ein Instrumentenset von hoher Ermüdungsresistenz. Damit ist die Erschließung und Reinigung langer, konischer und komplexer Kanalgometrien sehr einfach. Die Feilen werden einem firmeneigenen thermomechanischen Verfahren unterzogen und sind dadurch widerstandsfähiger gegenüber Materialermüdung. Die optimierte Materialbeschaffenheit und der gerundete Querschnitt sorgen für einen glatten und effizienten Gleitpfad, ohne dabei unnötig viel Zahnschubstanz abzutragen oder einen Bruch der Feile im Kanal zu riskieren. Das Schneidendesign minimiert den Einschraubeffekt und begegnet damit

wirksam der Gefahr einer Instrumentenüberlastung. Darüber hinaus werden keine Elastizitätsgrenzen überschritten. Auch ein Taper-Lock ist nicht zu befürchten, wenn die Feilen, wie empfohlen, bei reziproker Bewegung und konstant abwärtsgerichtetem Druck eingesetzt werden. Dank der Länge des schneidfähigen Arbeitsteils von 10 mm verspricht die Feilenserie ein sicheres Erreichen der Wurzelspitze.

Meta Biomed Europe GmbH
Tel.: 0208 309919-0
www.buymetabiomedonline.com



lege artis

Innovativ und aktuell

Endodontie ist aufwendig. Mit dem ESD-Entnahmesystem wird das Spülen, Desinfizieren und Reinigen des Wurzelkanals deutlich erleichtert, denn es ermöglicht die direkte Entnahme aus der Flasche in die Spritze. Wollen Sie Zeit und Ärger sparen? Sicher kennen Sie NaOCl-Flecken aus der Praxis. Das war einmal. Jetzt gibt es das ESD-Entnahmesystem von lege artis, ein einfaches, sicheres und direktes System zur rückstandslosen Entnahme von Endo-Lösungen – ohne Zusatzkosten. Es ist bereits in jedem Flaschenhals der Endo-Lösungen fest eingebaut. Die Flasche muss nicht auf den Kopf gedreht werden. Probieren Sie es aus. Das HISTOLITH NaOCl gibt es nicht nur in 5%iger Konzentration, sondern auch als 3%ige Lösung. Über weitere Einzelheiten informiert Sie gern der Außendienst des Herstellers persönlich in Ihrer Praxis oder auf den bekannten Fachveranstaltungen. lege artis freut sich über Ihr Interesse.

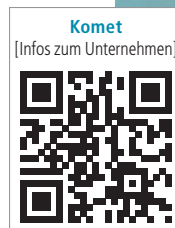
lege artis Pharma GmbH + Co. KG
Tel.: 07157 5645-0
www.legeartis.de

Die Beiträge in dieser Rubrik stammen von den Herstellern bzw. Vertreibern und spiegeln nicht die Meinung der Redaktion wider.

Komet Dental

Gezielte Entnahme durch Blisterbox

Schnelle Behandlungsabläufe erfordern sichere und einfache Handgriffe. Die steril verpackten Endo-Blister und die Blisterbox von Komet Dental erweisen sich als ganz besondere Organisations-talente. Ein Blisteretikett vermittelt alle wichtigen Feileninformationen (Systemname, Größe, Torque und Drehzahl) auf einen Blick, was eine schnelle Zuordnung ermöglicht. Noch gezielter klappt es mit der Blisterbox: Anstatt loser Instrumente in einer Schublade, bietet die Box den perfekten Überblick und damit die Voraussetzung für den gezielten Griff. Sie passt für alle Endodontie-Feilensysteme von Komet. Die mitgelieferten Stege sorgen für Ordnung. Sie können mit Aufklebern individuell versehen und an gewünschter Stelle zur Unterteilung der Box inseriert werden – ganz nach den individuellen Bedürfnissen der Praxis. Das Ergebnis: eine korrekte Anordnung der Blister und freie Sicht für ein sicheres Handling während der Behandlung. Blister und Box werden alle Teammitglieder schätzen, die sich für ergonomisches Arbeiten begeistern.



Komet Dental
Tel.: 05261 701-700
www.kometdental.de

BUSCH & CO.

Effektive und schonende Bearbeitung von Wurzeloberflächen

Die Reinigung und Glättung von Wurzeloberflächen sind wesentliche Bestandteile der Prophylaxe- und Parodontalbehandlung. Der Patient erwartet am sensiblen Wurzelbereich eine sehr schonende und atraumatische Behandlung. Besonders an schwer zugänglichen Stellen ist mit herkömmlichen Handinstrumenten eine optimale Oberfläche kaum zu erzielen.

Ob der Behandler Instrumente aus Hartmetall wie die LongLife PERIO PRO oder diamantierte Instrumente wie die Dia PERIO PRO bevorzugt, BUSCH hat beides. Man kann aus zehn unterschiedlichen Varianten zum Entfernen von supra- und subgingivalem Zahnstein sowie zum Glätten natürlicher Plaque-Retentionsstellen wählen. Die Glättung von Wurzelzement bei paro-

dontal geschädigten Zähnen, Vorreinigung intraalveolärer Knochentaschen sowie die Entfernung von Zementüberschüssen nach dem Einsetzen von festsitzendem Zahnersatz sind weitere Einsatzgebiete dieser vielseitigen Instrumente. Die schonende Patientenbehandlung steht bei diesen Instrumenten im Vordergrund und wird durch die Konstruktion des Arbeitsteils gewährleistet. Die Arbeitsteilformen berücksichtigen den Übergang von Zahnschmelz zum Wurzelzement und die Makromorphologie der Zahnwurzel aller Zähne von den Inzisiven bis zu den Molaren. Die abgerundete Arbeitsteilspitze vermindert das Verletzungsrisiko der Gingiva bei der geschlossenen Kürettage. Die Instrumente sind unter Beachtung der Herstellerangaben für alle gängigen Desinfektions-, Reinigungs- und Sterilisationsmethoden geeignet und werden auf der Packung mit dem CE-Symbol für Medizinprodukte gekennzeichnet.



BUSCH & CO. GmbH & Co. KG
Tel.: 02263 86-0
www.busch-dentalshop.de

Die Beiträge in dieser Rubrik stammen von den Herstellern bzw. Vertreibern und spiegeln nicht die Meinung der Redaktion wider.