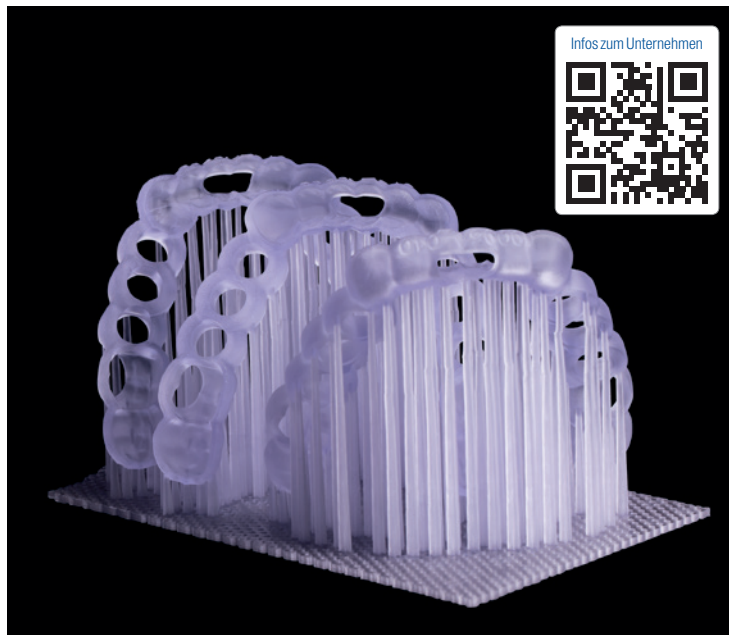


ZT PRODUKTE

3-D-Druck mit System

Die FotoDent®-Produktwelt begleitet in die digitale Zukunft.

Der Bereich 3-D-Druck ist derzeit einer der spannendsten, nicht nur im dentalen Umfeld. Digitale Zukunftstechnologien können aber auch zu Unsicherheit führen: Gerade im 3-D-Druck sind die Entwicklungen so rasant, dass man zuweilen Gefahr läuft, sich im Dschungel von Bestimmungen, Druckverfahren und geschlossenen Systemen zu verirren. Umso wichtiger ist ein zuverlässiger Partner, der nicht erst mit dem Hype um das Thema 3-D die dentale Bühne betreten hat – ein Unternehmen, das sowohl im Bereich CAD/CAM als auch bei konventionellen Dentalprodukten jahrelange Expertise hat. Die digitalen Dentalprodukte der Dreve Dentamid GmbH stehen seit über zwölf Jahren für Kompetenz und Innovation im medizintechnischen 3-D-Druck. Wie auch im übrigen



Produktportfolio setzt das Unnaer Familienunternehmen auf den Systemgedanken: Kunststoffe und Nachhärtegerät sind aus einer Hand und exakt aufeinander abgestimmt. Anwender erhalten nicht nur eine breite Materialvielfalt an DLP-Kunststoffen für den dentalen Bedarf, sondern mit der passenden Nachhärteeinheit PCU LED auch präzise und langlebige 3-D-Druckerzeugnisse. Ob Labor, Prothetik oder KFO: Das Werk verlassen nur Produkte, die den hohen Qualitätsmaßstäben an Dentalapplikationen und

Medizinprodukten während der gesamten Produktionskette genügen. So wird die FotoDent®-Produktwelt zum passenden Helfer für jedes zukunftsorientierte Dentalunternehmen. **ZT**

ZT Adresse

Dreve Dentamid GmbH
Max-Planck-Straße 31
59423 Unna
Tel.: 02303 8807-40
Fax: 02303 8807-55
dentamid@dreve.de
www.dentamid.dreve.de

ANZEIGE

Für alle mit oder ohne Scanner



Die mit dem „Klick“

Sichere Verankerung dank der Herdecker Hybridkrone.

Die Herdecker Hybridkrone (HHK) bietet die Möglichkeit, die bekannten Halteelemente der Firma Si-tec, die bislang nur in der Teleskopkronentechnik verwendet werden konnten, auch extrakoronar als Geschiebevariante zu benutzen. Anwender können zwischen friktivem und retentivem Halt wählen. Das TK-Soft-Halteelement von Si-tec erzeugt dabei eine lang anhaltende, gleichbleibende Abzugskraft, die durch die basale Verschraubung jederzeit individuell verändert werden kann. Das TK-Snap-Halteelement von Si-tec bietet ein definiertes Einras-

ten der Prothese. Der Patient bekommt durch den „Klick“ beim Eingliedern ein optimales Sicherheitsempfinden. Alle Varianten der TK-Soft- und TK-Snap-Produktfamilie können für den Halt der Prothese genutzt werden. Sowohl in der Abhebetechnik als auch in der Einstückgusstechnik ist die Verarbeitung möglich. Es wird generell empfohlen, die HHK mit einem gefrästen Schubverteilungsarm mit Interlock-Fräsung zu gestalten. Bei der Gerüsterstellung aus einer CoCr-Legierung besteht die Möglichkeit, den integrierten Schubverteiler zu nutzen. Die sichere Verankerung des Zahnersatzes ist auf natürlichen Pfeilern und Implantaten gleichermaßen möglich. **ZT**

ZT Adresse

Si-tec GmbH
Dental-Spezialartikel
Leharweg 2
58313 Herdecke
Tel.: 02330 80694-0
Fax: 02330 80694-20
info@si-tec.de
www.si-tec.de



Damit's farblich passt

artegral life Shade Guide passend zur Zahnlinie artegral life.

Für eine optimale und sichere Bestimmung der Zahnfarbe nutzen Zahnärzte und Zahntechniker den auf die neue Zahnlinie artegral life angepassten Shade Guide. Merz Dental bietet den artegral life Shade Guide in 16 A-D- und vier Bleaching-Farben BL1-BL4 an. Neben der farblichen Anpassung sind die aus OMP-N-Material hergestellten Farbmasterzähne auch schichttechnisch identisch mit der artegral life Zahnlinie.

Sie haben keine markanten Winkelmerkmale und erleichtern dem Zahnarzt und dem Zahntechniker somit durch identische mesiale/distale Leisten die Farbbestimmung der Referenzzähne.

Die Zahnlinie artegral life begeistert mit einem lebendigen Schichtkonzept und farblicher

Brillanz, Ästhetik und Natürlichkeit. Das mehrfache Schichtkonzept bewirkt gemeinsam mit einer gelungenen Oberflächentextur eine natürliche Opaleszenz und Fluoreszenz bei unterschiedlichen Lichtverhältnissen. Dadurch ist der artegral life Zahn das gelungene Ebenbild natürlich anmutender Zähne.

Die artegral life Zahnlinie und der artegral life Shade Guide sind bei Merz Dental erhältlich. **ZT**

ZT Adresse

Merz Dental GmbH
Eetzweg 20
24321 Lütjenburg
Tel.: 04381 403-0
Fax: 04381 403-100
info@merz-dental.de
www.merz-dental.de



Ringe für die Ewigkeit

Welche Materialien sich gut für Eheringe eignen.



auch der Partner – für immer.

Doch bei all den unterschiedlichen Materialien und Designs fällt die Auswahl oft schwer. Dominik Lochmann, Geschäftsführer ESG Edelmetall-Service GmbH & Co. KG, verrät, worauf bei der Wahl der Eheringe geachtet werden sollte:

Viele setzen auf eine zeitlose, elegante Variante aus Gold. Da das Edelmetall in Reinform sehr weich ist, verleihen beigemischte Metalle wie Platin und Palladium, aber auch Silber und Kupfer dem Schmuck

höhere Stabilität. Je nach Mischverhältnis entstehen diese Legierungen in verschiedenen Farbtönen. Weißgold, das unter anderem Palladium enthalten kann, erfreut sich großer Beliebtheit. Im Normalfall schim-

mert diese Legierung gelblich-grünlich. Deshalb kommt oft noch eine sogenannte Rhodinierung zum Einsatz. „Dabei wird der Ring mit einem dünnen Metallfilm aus Rhodium überzogen, der einen silbrigen Glanz erzeugt. Mit der Zeit nutzt sich die Beschichtung jedoch ab und muss erneuert werden“, erklärt Lochmann. Neben der Farbe spielen auch Kriterien wie die Beständigkeit eine wichtige Rolle. Einige Edelmetalle sind dabei härter und widerstandsfähiger als andere; so gilt zum Beispiel Platin als wenig anfällig für Gebrauchsspuren und Abrieb. Außerdem eignet es sich aufgrund seiner hohen Hautverträglichkeit gut für Allergiker. **ZT**

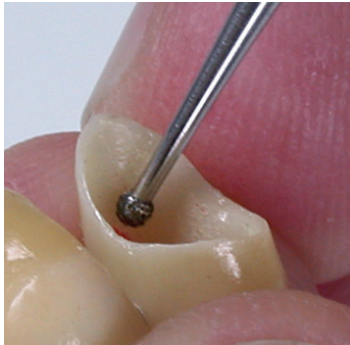
ZT Adresse

ESG Edelmetall-Service GmbH & Co. KG
Gewerbering 29b
76287 Rheinstetten
Tel.: 07242 95351-58
Fax: 07242 95351-29
shop@edelmetall-handel.de
www.edelmetall-handel.de

Hochzeitsplanungen bringen viele Entscheidungen mit sich. Eine davon: Welche Eheringe sollen die Liebe besiegeln? Diese Entscheidung will gut überlegt sein, schließlich bleiben die Ringe – wie im Idealfall

Zirkonoxidgerüste effizient bearbeiten

Diamantschleifer glänzt mit besserer Abtragsleistung.



Ästhetisch zahnfarbene Restaurationen liegen im Trend. Der für Gerüste verwendete neue Werkstoff Zirkonoxid (ZrO_2) ist mit herkömmlichen Diamantschleifern aufgrund seiner hohen Festigkeit nur schwer zerspanbar. An Zirkonoxidgerüsten sind im Dentallabor oftmals vor dem Verblenden abschließende Korrekturen nötig, um z. B. die Passgenauigkeit auf dem Meistermodell zu optimieren.

Hierfür bietet Busch die neuen ZIRAMANT-Schleifer mit FG-Schaft zum Einsatz in der Laborturbine mit Wasserkühlung an. Sie verfügen über eine spezielle auf Zirkonoxid abgestimmte Diamantierung. Vorzüge sind die bessere Abtragsleistung und die höhere Standzeit gegenüber herkömmlichen Diamantschleifern.

ZIRAMANT-Schleifer sind in fünf verschiedenen, praxisgerechten Instrumentenformen und zwei unterschiedlichen Körnungen lieferbar. **ZT**

ZT Adresse

BUSCH & CO. GmbH & Co. KG
 Unterkaltenbach 17-27
 51766 Engelskirchen
 Tel.: 02263 86-0
 Fax: 02263 20741
 service@busch-dentalshop.de
 www.busch.eu

Natürliches Aussehen ohne Nacharbeit

Amann Girrbach erweitert Blank-Portfolio.

Amann Girrbach ergänzt das Portfolio von Zolid FX Multilayer Blanks nun durch Zirkonblöcke, die nicht nur mit Amann Girrbach Mandrell, sondern auch mit einem Universal-Mandrell zur Verfügung stehen. So kann das Material in allen Amann Girrbach Trockenfräsmaschinen als auch in Fremdsystemen effizient verarbeitet werden.

Das polychrome, super-hochtransluzente Zirkonoxid mit integriertem Farb- und Transluzenzgradienten simuliert mit weichen Farbübergängen Zahnschmelz-, Dentin- und Zahnhalsfarben in einem fließenden Verlauf ohne störende Farbbruchkanten. Ästhetische Restaurationen mit natürlichem Aussehen gelingen damit auch komplett ohne Nacharbeit. Die Anwender können zwischen den beiden Blockgrößen C (Crown) für Einzelzahnrestaurationen und B (Bridge) für maximal dreigliedrige Brücken wählen. Dadurch lassen sich die Lagerhaltungskosten massiv

reduzieren, insbesondere bei Farben, die verhältnismäßig selten vorkommen. Durch ein intelligentes Nestingkonzept können, wie bei den Zolid FX ML Blanks, mit nur zehn Blöcken alle 16 VITA-Farben abgedeckt werden. Die Kombination mit dem raffinierten Halterkonzept der Fräseinheit Ceramill Motion 2 ermöglicht, dass bis zu neun unterschiedliche Farben gleichzeitig gefräst werden können. Die Flexibilität und Effizienz bei der Fertigung im Labor wird so weiter optimiert. **ZT**

ZT Adresse

Amann Girrbach AG
 Herrschaftswiesen 1
 6842 Koblach, Österreich
 Tel.: 07231 957-100
 Fax: 07231 957-159
 germany@amanngirrbach.com
 www.amanngirrbach.com



Für Ihre Aufbauarbeit: SHERA4 implants



Scanbodies und Laboranaloge

Bibliotheken für Scanbodies der größten Hersteller nun auch erhältlich für das SHERAprint-System. Der digitale Workflow geht weiter: Auf Wunsch drucken wir für Sie das Implantatmodell mit den Laboranalogen.

Mehr Infos unter www.shera.de

Zahnersatz aus Hochleistungskunststoff

Eisenbacher bietet das Kera®starPEEK in zwei Farben an.



Wenn man nach einer metallfreien Alternative in der Zahntechnik sucht, gehört PEEK mittlerweile zu einer sehr guten und bewährten Option für die Herstellung von Zahnersatz. Kera®starPEEK ist absolut monomerfrei und daher ideal

auch für Allergiker geeignet. Der CAD/CAM-Werkstoff PEEK hat viele positive Werkstoffeigenschaften, die das Material interessant machen. Außerdem sind seine Stabilität mit knochenähnlicher Elastizität und das geringe Eigengewicht ein starkes Argument, was sich positiv auf den Kaukomfort und ein angenehmes Tragegefühl auswirkt. Das Einsatzgebiet von Kera®starPEEK deckt ein großes Indikationsspektrum ab und wird unter anderem für herausnehmbaren Zahnersatz auf Teleskopen eingesetzt. Kera®starPEEK gibt es in der Farbe Weiß und in Zahnfarbe sowie in vier unterschiedlichen Höhen zwischen 12 mm bis 25 mm mit Stufe (98,3 mm) und ohne Stufe

(99,5 mm). Somit kann das Produkt mit vielen CAD/CAM-Systemen verarbeitet werden. Ab sofort bekommen Erstbesteller auf die Kera®starPEEK Fräsdiscs einen interessanten Frühlingsrabatt. Weitere Informationen zur Frühlingsaktion und den CAD/CAM-Produkten sind auf der Webseite oder telefonisch erhältlich. **ZT**

ZT Adresse

Eisenbacher Dentalwaren ED GmbH
Dr.-Konrad-Wiegand-Straße 9
63939 Würth am Main
Tel.: 09372 9404-0
Fax: 09372 9404-29
info@eisenbacher.de
www.eisenbacher.de

ANZEIGE

Scheideanstalt.de

Ankauf von Dentscheidgut

- tagesaktuelle Ankaufskurse
- professionelle Edelmetall-Analyse
- schnelle Vergütung

ESG Edelmetall-Service GmbH & Co. KG
+49 7242 95351-58
www.Scheideanstalt.de

ESG Edelmetall-Service GmbH
+41 55 615 42 36
www.Scheideanstalt.ch

Präzisionseinbettmaterial

Polisil von BRIEGELDENTAL spart Zeit.

Das Silikon Polisil von BRIEGELDENTAL wurde speziell für das Prothesenpressverfahren entwickelt, um dem Anwender das Ausarbeiten nach dem Aus-

betten der Prothese zu erleichtern. Die Zähne werden mit Silikon umspritzt, und mit wenigen Handgriffen ist es möglich, die Kunststoffprothese fer-

tigzustellen. Zeit für das Ausarbeiten der Papillen kann gespart werden. Zudem ist bei sauberem Ausmodellieren des Übergangs von Zahnfleisch und Zahnfleisch okklusal kein Sekundenkleber mehr notwendig. Geringe Anwendungskosten je Kiefer und hohe Zeitersparnis können die Wirtschaftlichkeit im Kunststoffbereich des Labors noch einmal steigern. Jetzt testen! Bei Nichtgefallen kann das Material an BRIEGELDENTAL zurückgeschickt werden und der Betrag wird umgehend erstattet. **ZT**

ZT Adresse

BRIEGELDENTAL
Rudolf-Diesel-Ring 12
82054 Sauerlach
Tel.: 08104 8896-90
Fax: 08104 6287733
info@briegeldental.de
www.briegeldental.de



Endlich weniger Monomer

Der Xthetic® prime Prothesenkunststoff besticht durch geringen Monomeranteil.

Der gießbare Hightech PMMA-Kunststoff Xthetic® prime mit patentierter Polymerzusammensetzung (Hybridtechnologie) eignet sich zur passgenauen Herstellung von Zahnersatz für alle Indikationen. Durch die Zusammensetzung ist es möglich, das Pulver/Flüssigkeits-Mischungsverhältnis auf bis zu 10:4 zu reduzieren. Durch den erheblich geringeren Monomeranteil als bei anderen gängigen Prothesenkunststoffen wird die Polymerisations-schrumpfung auf ein Minimum reduziert, was sich in einer optimalen Passung widerspiegelt. Ebenso befindet sich der Restmonomergehalt auf einem ähnlich niedrigen Niveau wie bei Heißpolymerisaten und ist somit gut für sensible Patienten geeignet. Das Autopolymerisat steht in den Farben Farblos, Pink, Pink V (geadert), Pink TL (transluzent), Pink TLV (transluzent, geadert), Pinkopaque, Pink C33 und Pink C34 zur Verfügung und kann als



Starterset zu einem Vorzugspreis bezogen werden. **ZT**

ZT Adresse

AcrylX® GmbH
Industriestraße 7
61191 Rosbach-Rodheim
Tel.: 06007 9382-300
Fax: 06007 9382-390
info@acrylx.com
www.acrylx.com

Verschraubte Abutmentkronen

CADfirst fertigt Abutmentkronen aus VITA ENAMIC®.



Das bayerische CAD/CAM-Fertigungszentrum CADfirst Dental bietet direktverschraubten, implantatgetragenen Zahnersatz aus VITA ENAMIC® (monochrom oder multicolor) für alle gängigen Implantatsysteme an. Mit Abutmentkronen aus VITA ENAMIC® lassen sich nicht nur periimplantäre Komplikationen weitgehend ausschließen, die Hybridkeramik weist auch ein Elastizitätsmodul (30 GPa) auf, das dem von Dentin ähnlich ist. Dadurch ist der Effekt auf dem Implantat ähnlich wie die initiale Intrusion eines natürlichen Zahns in die Alveole. Dies führt zu einem besseren Kaugefühl und einer besseren Kraftverteilung. CADfirst Dental Fräszenrum fertigt VITA ENAMIC® Abutment-

kronen mit Schraubenkanal, bestehend aus Implantatkronen und Titanbasis, auf Wunsch verklebt und poliert, sowohl für Scannerkunden (3Shape®, exocad®, Straumann®, Dental Wings®, Dentsply Sirona®) als auch für klassische Modellaufträge. **ZT**

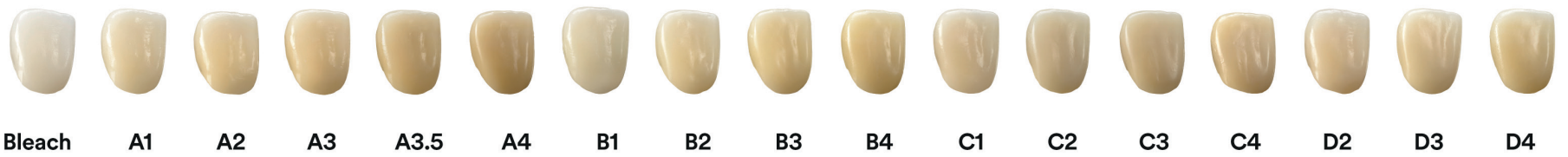
Mit ® gekennzeichnete Namen sind geschützt zugunsten der jeweiligen Inhaber.

ZT Adresse

CADfirst Dental Fräszenrum GmbH
Münchener Straße 37
85123 Karlskron
Tel.: 08450 929597-4
Fax: 08450 929597-5
info@cadfirst.de
www.cadfirst.de

Fluoreszierendes Vollzirkoniumoxid

Ästhetisches Zirkoniumoxid von 3M ist ab sofort in 17 Zahnfarben erhältlich.



Bleach A1 A2 A3 A3.5 A4 B1 B2 B3 B4 C1 C2 C3 C4 D2 D3 D4

Im Laufe der vergangenen Jahre hat sich Zirkoniumoxid zu einem der beliebtesten Restaurationswerkstoffe entwickelt. Es ist hochtransluzent, voreingefärbt und –

ANZEIGE

Unsere seit Jahren dauerhaft günstigen **Reparatur-Festpreise.** Qualität made in Germany. Mehr unter www.logo-dent.de

LOGO-DENT Tel. 07663 3094

im Fall von 3M Lava Esthetic Fluoreszierendes Vollzirkoniumoxid – auch mit in die Materialstruktur integrierter Fluoreszenz erhältlich. Nun wird die Farbpalette des innovativen Materials komplettiert: Lava Esthetic Zirkoniumoxid ist ab sofort in 17 Zahnfarben – allen 16 VITA classical- und einer Bleach-Farbe – verfügbar. Derzeit erobern monolithische Restaurationen aus Zirkoniumoxid den Frontzahnbereich; und dieser Trend ist nicht zu stoppen. Wer wettbewerbsfähig bleiben möchte, sollte darum sein Angebot um hochästhetische monolithische Restaurationen erwei-

tern. Um diese Versorgungen so einfach und effizient wie möglich herstellen zu können, ist ein Zirkoniumoxid mit hohem ästhetischen Potenzial zu wählen. Genau das bietet Lava Esthetic Zirkoniumoxid mit seiner optimierten Transluzenz, dem für eine optimale Übereinstimmung mit den VITA classical-Farben entwickelten Farbgradienten und der integrierten Fluoreszenz. Dank dieser fortschrittlichen optischen Eigenschaften und der Verfügbarkeit in insgesamt 17 Zahnfarben ist in der Regel keine aufwendige Individualisierung der Restaurationen mehr notwendig.

Große Farbauswahl
Situations, in denen bei der Blankauswahl nur eine Annäherung an die gewünschte Zahnfarbe erfolgte und eine exakte Übereinstimmung durch aufwendige manuelle Farbanpassungen erreicht wurde, gehören damit der Vergangenheit an. Dieser Vorteil stellt in Kombination mit dem einzigartigen fluoreszierenden Effekt des Materials sicher, dass die zu fertigenden monolithischen Restaurationen noch höhere ästhetische Ansprüche erfüllen als zuvor. Für die Befestigung von Kronen und Brücken aus dem innovativen Werkstoff wird 3M RelyX Unicem Selbstadhäsiver Composite-

Befestigungszement empfohlen. Dieser unterstützt auch in der Praxis effiziente Arbeitsabläufe. **ZT**



3M und Lava sind Marken der 3M Company.

ZT Adresse

3M Deutschland GmbH
ESPE Platz
82229 Seefeld
Tel.: 08152 700-1777
Fax: 08152 700-1666
info3mespe@mmm.com
www.3M.de/OralCare

ANZEIGE

Zwei, drei oder vier?

Feinstrahlgeräte von Wassermann an Laborbedarf angepasst.

Sofortige Betriebsbereitschaft, eine ultraschnelle Start/Stopptechnik und die Ausstattung mit zwei, drei oder vier Strahlmittelbehältern – das macht die neue Generation der Feinstrahlgeräte Gobi Comfort aus. Mit den präzisen Feinstrahlgeräten sind erstklassige Arbeitsergebnisse beim Abstrahlen, Aufrauen oder Glanzstrahlen garantiert. Bewusst hat das inhabergeführte, mittelständische Unternehmen Wassermann Dental-Maschinen die hochwertigen Geräte auf die Anforderungen von Dentallaboren abgestimmt und eine wirtschaftliche Alternative in dem Gerätesegment geschaffen. Besonders vorteilhaft: Durch einen spürbar minimalen und

justierbaren Strahlmittelverbrauch werden im Labor Kosten eingespart. Die Handhabung gestaltet sich angenehm durch ergonomisch geformte Griffel. Angeboten wird das Feinstrahlgerät in den Varianten Gobi Comfort-4 mit vier, Gobi Comfort-3 mit drei sowie Gobi Comfort-2 mit zwei Strahlmittelbehältern. **ZT**

ZT Adresse

Wassermann Dental-Maschinen GmbH
Rudorffweg 15-17
21031 Hamburg
Tel.: 040 730926-0
Fax: 040 7303724
info@wassermann-dental.com
www.wassermann.hamburg



Modellsystem 2000

Baumann Dental



**MODELLSYSTEM 2000
DER MASSSTAB IN SACHEN
SÄGESCHNITT-MODELL**

WIRTSCHAFTLICH

Bis zu 50-mal wiederverwendbar
70 % Zeitersparnis
Keine Maschinen erforderlich

PRÄZISE

Keine multiplen Gipsexpansionen
Wackelfreier Sitz der Segmente
Passgenauer Splitcast

ERGONOMISCH

Kein Bohren und Pinsetzen erforderlich
Einfaches Sägen, ohne Pins zu beschädigen
Optimale Passungskontrolle

EINFÜHRUNGSSET

AKTIONSPREIS

€ 99.-

**PINBASISPLATTEN
10 ST. / GROSS ODER KLEIN**

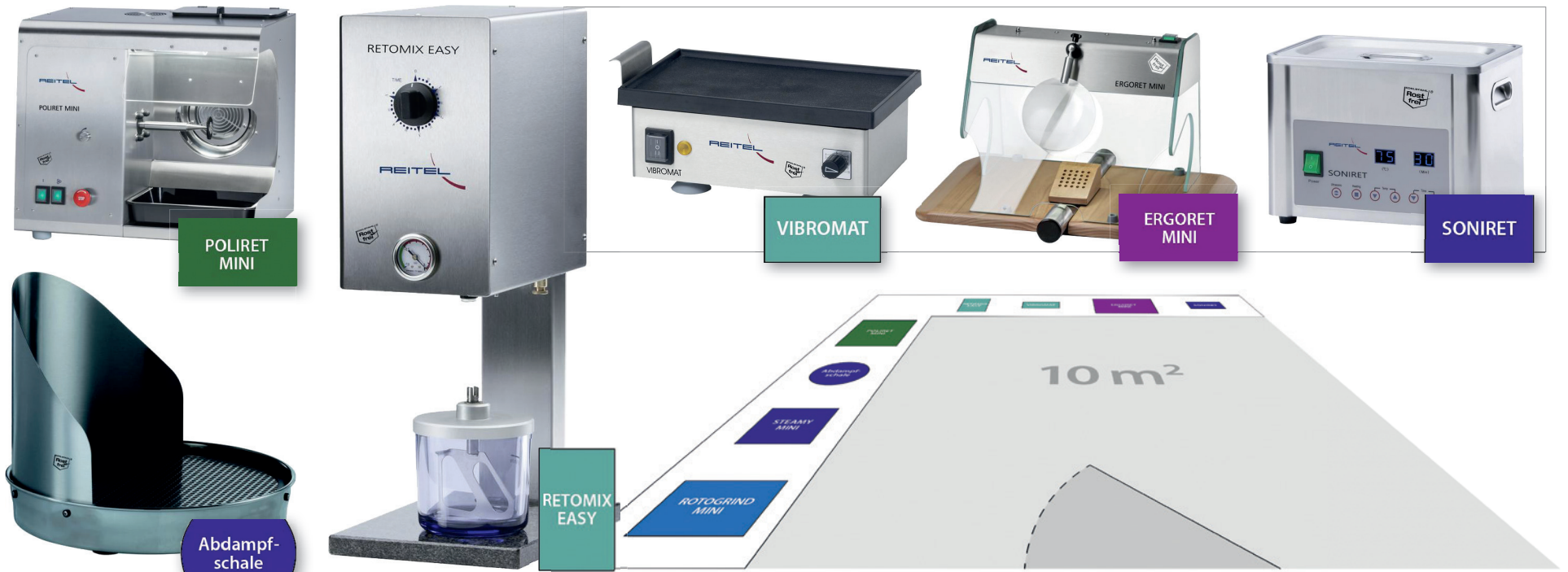
AKTIONSPREIS

€ 159.-

Diese Angebote sind gültig bis zum 30.05.2018, bzw. solange der Vorrat reicht und nur für Endverbraucher in Deutschland & Österreich.

Das kleinste Labor der Welt?

REITEL Feinwerktechnik bietet kompakte Geräte für die Ausstattung kleiner Labore an.



Der digitale Workflow hält in der Zahntechnik immer weiter Einzug. Dabei sollte man die klassischen Geräte auch während dieses Prozesses nicht außer Acht lassen. Denn auch bei Verwendung hochmoderner Geräte, die bereits sämtliche Arbeit vollständig zu automatisieren scheinen, sind die Klassiker wie Dampfstrahler oder Poliergerät nach wie vor im Einsatz. Gerade kleine Labore haben oft nicht den Platz oder die finanziellen Mittel, um sich ein CAD/CAM-System anzuschaffen.

Für solche Situationen hat die Firma Reitel bereits vor einiger Zeit die perfekte Lösung gefunden und bietet deshalb das sogenannte „Minilabor“ an. Dieses umfasst sämtliche Geräte, die für eine klassische Modellherstellung nötig sind – vom Vibro-

mat Rüttler über den Rotogrind Mini Trimmer bis hin zur Poliret Mini Poliereinheit ist alles dabei. Und das alles passt beispielsweise schon auf eine Fläche von nur zehn Quadratmeter.

Alle Reitel-Geräte werden in eigener Manufaktur und gewohnter Edelstahl-Qualität gefertigt. Auch leistungstechnisch stehen „Die Kleinen“ ihrer großen Verwandtschaft innerhalb des Reitel-Sortiments in nichts nach. Der Retomix Easy Vakuumpührer z. B. ist – ebenso wie der Retomix Comfort – mit einer integrierten Vakuumpumpe ausgestattet, sodass kein Druckluftanschluss erforderlich ist. Ein weiteres Beispiel ist der Steamy Mini Dampfstrahler. Mit einer einfachen Bedienung, einem Tankvolumen von 3,5 l und manueller Befüllung heizt er bis zu 150°C auf und baut schnell hohen Druck auf. So können Objekte in kurzer Zeit

effektiv gereinigt werden. Wenn mehr Kapazität benötigt wird, ist hingegen der Tronada Dampfstrahler mit automatischer Befüllung, einem großen Volumen und mehreren Funktionen die optimale Lösung. Eine Alternative zu nahezu allen Minilaborgeräten ist also auf Wunsch ebenfalls erhältlich.

Sollten Sie sich bereits in der Planungsphase bzw. Umgestaltung Ihres Labors befinden oder eine Neuanschaffung von Geräten in Erwägung ziehen, steht der Service der Firma Reitel Ihnen mit Rat und Tat sowie grafischen Daten für die Planungssoftware zur Seite. Je nach Anspruch und Ausrichtung ist selbstverständlich auch eine individuelle Zusammenstellung aus großen und kleinen Geräten möglich. Wenden Sie sich dafür am besten direkt an den Service der

Firma oder an das Depot Ihres Vertrauens. **ZT**

ZT Adresse

REITEL Feinwerktechnik GmbH
Senfdamm 20
49152 Bad Essen
Tel.: 05472 9432-0
Fax: 05472 9432-80
info@reitel.com
www.reitel.com

ANZEIGE

Scheideanstalt.de

Ankauf von Dentialscheidgut

- tagesaktuelle Ankaufskurse
- professionelle Edelmetall-Analyse
- schnelle Vergütung

ESG Edelmetall-Service GmbH & Co. KG
+49 7242 95351-58
www.Scheideanstalt.de

ESG Edelmetall-Service GmbH
+41 55 615 42 36
www.Scheideanstalt.ch

Sattelsitz schafft Entspannung für den Rücken

Bambach Sattelsitz sorgt für rückenfreundliche Sitzhaltung.

Heute sitzt der Mensch über 70 Prozent des Tages – im Laufe des Lebens mehr als 100.000 Stunden. Häufiges Sitzen mit gebeugtem Rücken und extremen Verdrehungen stellt dabei die höchste Belastung dar. Besonders betroffen ist, wer beruflich einseitigen Belastungen in sitzender Position ausgesetzt ist – etwa bei Beschäftigung in der Zahnarztpraxis. Der patentierte Bambach Sattelsitz von Hager & Werken, ein ergotherapeutischer Spezialsitz für den Einsatz am Behandlungsstuhl oder im Labor, kann hier Abhilfe schaffen. Das Besondere am Bambach Sattelsitz ist dabei die Sitzfläche, die beim Sitzen ganz automatisch den natürlichen s-förmigen Verlauf der Wirbelsäule herstellt. Das Ergebnis ist eine ausgeglichene und rückenfreundliche Sitzhaltung, die län-

Bambach® Sattelsitz

ger fit hält und hilft, Rückenschmerzen zu vermeiden. Der Anwender erhält beim Sitzen eine natürliche Becken- und Wirbelsäulenposition aufrecht und mindert dadurch signifikant den Bandscheibendruck und reduziert Spannungsschmerzen. Neben der Höhe lässt sich der Neigungswinkel der Sitzfläche anpassen. Das kommt der typischen, nach vorne geneigten Arbeitshaltung des Behandlers bzw. Zahntechnikers besonders entgegen. **ZT**

ZT Adresse

Hager & Werken GmbH & Co. KG
Ackerstraße 1
47269 Duisburg
Tel.: 0203 99269-0
Fax: 0203 299283
info@hagerwerken.de
www.hagerwerken.de