

## DIE NEUE THERMODESINFEKTOREN-GENERATION

Mit dem HYDRIM® C61wd G4 und dem HYDRIM® M2 G4 bietet SciCan Thermodesinfektoren in zwei kompakten Größen an. Beide sind aus robustem Edelstahl gefertigt und als Unterbau- oder Tischgerät nutzbar. Die internetfähigen Geräte sind einfach in der Anwendung und ermöglichen eine gründliche Reinigung sowie thermische Desinfektion bei 93°C. Der validierbare Prozess erlaubt ein kontrolliertes Verfahren mit reproduzierbaren Reinigungsergebnissen. Eine Besonderheit ist die interaktive G4-Technologie: Die Geräte können dank integriertem Ethernet-Port direkt mit dem Praxisnetzwerk verbunden werden. Online können Benutzer über das Webportal Zyklusinformationen in Echtzeit einsehen. Außerdem kann der HYDRIM darauf konfiguriert werden, per E-Mail Zyklusinformationen oder Fehlermeldungen direkt an Praxismitarbeiter oder Servicetechniker zu übermitteln. Chargenprotokolle werden intern gespeichert und

können per E-Mail verschickt oder auf einem Netzwerkdrucker ausgedruckt werden. Über den Farb-Touchscreen ist die Bedienung des Geräts besonders übersichtlich. Und da Detailgenauigkeit für die Sicherheit von Patienten und Personal wichtig ist, fordert der HYDRIM G4 bei der Freigabe der Ladung zur besseren Nachvollziehbarkeit eine Benutzerkennung.



### SCICAN GMBH

Wangener Straße 78  
88299 Leutkirch  
Tel.: 07561 98343-0  
Fax: 07561 98343-699  
info.eu@scican.com  
www.scican.com

KENNZIFFER 0681

## SAUBERKEIT UND FRISCHE BEGINNEN BEREITS IM MUND

Der Traum, allein mit einer Mundspülung Karies und Parodontitis verhindern zu können, kann leider noch nicht erfüllt werden. Mit der Mundspül-

lösung Alprox von ALPRO MEDICAL lässt sich allerdings schon heute die Bildung von Plaque und Zahnstein vorbeugen und das Zahnfleisch stärken: Alprox dient zur täglichen Ergänzung bei der Zahnpflege, beseitigt unangenehmen Mundgeruch und bekämpft Mikroorganismen in der Mundhöhle. Die gebrauchsfertige alkoholfreie Mundspüllösung ist universell einsetzbar – so ist Alprox auch ideal in Mundspül- und Ultraschallgeräten anzuwenden. Dabei unterstützt Alprox den Heilungsprozess bei Gingivitis, Parodontitis und Stomatitis. Alprox ist frei von Chlorhexidin, somit sind die in der Literatur beschriebenen Geschmacksveränderungen und Zahnverfärbungen ausgeschlossen. Auch während und nach der Zahnstein- oder Parodontitisbehandlung unterstützt Alprox die Reinigung und Pflege der Zahnfleischtaschen und der gesamten Mundhöhle. Darüber hinaus kann die

Spüllösung auch zum Spülen der Zahnfleischtaschen eingesetzt werden. Durch das feine Pfefferminzaroma sorgt die Mundspüllösung von ALPRO auch für frischen Atem. Die universell einsetzbare gebrauchsfertige Spüllösung ist in zwei Lieferformen erhältlich. Mit der beigelegten Alprox-Dosierkappe ist eine einfache und sichere Dosierung aus der 250 ml-Flasche und der 1 l-Flasche möglich.

### ALPRO MEDICAL GMBH

Mooswiesenstraße 9  
78112 St. Georgen  
Tel.: 07725 9392-0  
Fax: 07725 9392-91  
info@alpro-medical.de  
www.alpro-medical.de

KENNZIFFER 0682



## ZEHN KILO BELADUNG – SCHNELLER ZYKLUS

Bei jedem Gerät in der Praxis kommt einmal die Zeit, es gegen ein neues auszutauschen. Gerade im Bereich der Instrumentenhygiene gilt es, auf dem „State of the Art“ zu sein und die Chancen des Fortschritts zu nutzen. Der Dampfsterilisator Hygoclave 90 ist einheitlich aus Edelstahl-Komponenten zusammengesetzt, eine große Beladungskapazität und bietet schnelle Zykluszeiten. Dabei lässt er sich intuitiv bedienen, erlaubt eine komfortable Freigabe von sterilisierten Instrumenten und ganzen Chargen.

Im Rahmen einer aktuellen Aktion bietet Dürr Dental den Hygoclave 90 zum Vorteilspreis von 7.490 Euro (UVP 8.900 Euro) an; Voraussetzung ist lediglich die Rückgabe eines Altgeräts (egal welcher Marke). Aber auch für Praxisneugründungen oder Neuanschaffungen hält Dürr Dental für den Hygoclave 90, die Wasseraufberei-

tung Hygodem 90 oder Hygopure 90 sowie für das passende Zubehör attraktive Angebotspreise parat. Alle Aktionsdetails und Preisvorteile sind beim zuständigen Dürr Dental Gebietsverkaufsleiter oder dem dentalen Fachhändler erhältlich. Die Aktionen sind gültig bis zum 30. Juni 2018 in Deutschland und Österreich.

### DÜRR DENTAL SE

Höpfigheimer Straße 17  
74321 Bietigheim-Bissingen  
Tel.: 07142 705-0  
Fax: 07142 705-500  
info@duerrdental.com  
www.duerrdental.com

KENNZIFFER 0691



## FACETTENREICHE KOMPOSITION



Mit dem geschickten Einsatz von Kompositen lässt sich inzwischen fast das gesamte Spektrum klassischer Indikationen behandeln. Hierfür bietet COLTENE maßgeschneiderte Kompositlösungen. In der direkten Therapie verleiht das Universalkomposit BRILLIANT EverGlow beschädigten Zähnen dank seines materialimmanenten Glanzes neue Strahlkraft ohne

langes Polieren. Das spezielle „Duo Shade“-Farbsystem erlaubt mit Universalfarben ästhetische Einfarbestaurationen – und das ohne Einsatz von transluzenten Schmelzmassen. Die passende Formulierung der Flow-Variante hilft beim Kavitätenlining, bei kleinen Füllungen sowie beim Ausblocken von Unterschnitten und eignet sich hervorragend als Liner für den

Aufbau von Kavitätenwänden. Füllungen in beliebiger Schichtstärke lassen sich wiederum mit dem Bulkfillmaterial Fill-Up! sicher und schnell realisieren. Die chemische Selbsthärtung senkt den Schrumpfstress und beugt somit Randspalten und postoperativen Sensibilitäten vor. Von der schnellen, unkomplizierten Applikation profitieren vor allem ältere Patienten und Kinder mit eingeschränkter Compliance. Für den ambitionierten ästhetischen Anspruch in der Füllungstherapie ist MIRIS 2 mit seinem „natürlichen Schichtungskonzept“ von Dr. Didier Dietschi wie geschaffen.

### COLTÈNE/WHALEDENT GMBH + CO. KG

Raiffeisenstraße 30  
89129 Langenau  
Tel.: 07345 805-0  
Fax: 07345 805-201  
info.de@coltene.com  
www.coltene.com

KENNZIFFER 0692



# MEHRWERT- EXPERTIN

TYPISCH VERTRIEBSLEITERIN IM DENTAL-  
HANDEL: IM VERBAND WIRD SIE NOCH BESSER.

Für die Vertriebsleitung und Geschäftsführung der im BVD organisierten Dentalhandels-Unternehmen ist der Verband Thinktank und Netzwerk zugleich. In Arbeitskreisen und bei Fortbildungen wird Fachwissen aktualisiert. Im Austausch mit den Marktpartnern werden Produkte und Lösungen optimiert. Unabhängig und kompetent. Eine sichere Bank für Zahnarzt und Labor.

Einer der vielen Vorteile Ihres BVD.  
Mehr darüber hier: [bvdental.de](http://bvdental.de)

**DENTALE ZUKUNFT BEGINNT HEUTE.**



## COMPOSITE ÜBERZEUGT IM LANGZEITTEST



Kürzlich wurden die Sechs-Jahres-Ergebnisse einer praxisbasierten klinischen Evaluation des Füllungsmaterials 3M Filtek Supreme XTE Universal Composite veröffentlicht. Um das Material unter Alltagsbedingungen zu testen, versorgten Zahnärzte in ihren Praxen insgesamt 598 Zähne

mit Filtek Supreme XTE Universal Composite. Sechs Jahre nach Studienbeginn wurden 302 Restaurationen beurteilt. Auf einer Skala von 1 (schlecht) bis 5 (exzellent) wurden die Ästhetik, die Verschleißfestigkeit sowie die Beständigkeit gegen Brüche, Chipping und Randverfärbungen

bewertet. In Sachen Ästhetik wurde die Eigenschaft des Materials hervorgehoben, optisch mit der umliegenden Zahnhartsubstanz zu verschmelzen. Insgesamt erhielten 98 Prozent der Restaurationen in der Kategorie Ästhetik exzellente bis sehr gute Bewertungen. Die Frakturbeständigkeit und Verschleißfestigkeit wurden vergleichbar gut beurteilt. Von Randverfärbungen blieben 91 Prozent der Versorgungen vollständig verschont, während acht Prozent lediglich minimale Verfärbungen zeigten. Das Gesamtergebnis ist eine zu 98 Prozent positive klinische Bewertung. Zusätzlich wurde das Produkt mit einem Top Award 2018 in der Kategorie Composite für die Mehrschichttechnik ausgezeichnet.

## 3M DEUTSCHLAND GMBH

ESPE Platz  
82229 Seefeld  
Tel.: 08152 7001-777  
Fax: 08152 7001-666  
info3mespe@mmm.com  
www.3M.de/OralCare

KENNZIFFER 0721

## DIGITAL PUNKTEN: INTRAORALSCANNER IM PRAXISTEST

Zahnärzte und Zahntechniker stehen vor der Frage: Lohnt sich der Einstieg in den digitalen Workflow? Im Rahmen der Veranstaltung „cara TRIOS 3 – Touch and Feel“ schilderte ZA Dr. Christoph Lichtblau in Düsseldorf seine Erfahrungen mit dem cara TRIOS 3. Unter fachkundiger Einweisung konnten Zahnärzte und Zahntechniker den Intraoralscanner selbst testen. Für einen vollständigen Scan müssen dabei Unter- und Oberkiefer sowie zuletzt drei bis vier Zähne pro Seite im Schlussbiss als Bissregistrierung abgescannt werden. Im Anschluss ist es möglich, die Fälle nachzubearbeiten und Bereiche nachzuscannen. Wenn die Scans abgeschlossen sind, können die Daten vor dem Versand ans Labor noch einmal überprüft werden. So kann das Labor den Datensatz direkt weiterverarbeiten. Derzeit sind diverse Modelle

des cara TRIOS 3 erhältlich. Alle sind jeweils in einer Farb- oder Monochromvariante sowie in einer wireless-Version verfügbar. Zusätzlich kann der Anwender zwischen dem Scanner in Stiftform oder mit Handgriff entscheiden. Die Scannerspitzen sind autoklavierbar. Mit dem cara TRIOS 3 Cart erhalten Anwender die Komplettlösung auf Rädern mit Multi-Touchscreen. Ab Sommer 2018 ist der cara TRIOS 3 move, eine neue Variante des Cart, verfügbar – für noch mehr Flexibilität. Die tragbare Variante (cara TRIOS 3 Pod) kann direkt an den Laptop angeschlossen werden. Interessierte Zahnärzte können sich für eine Livedemonstration vor Ort anmelden. Ansprechpartner sind die Fachberater im Außendienst.

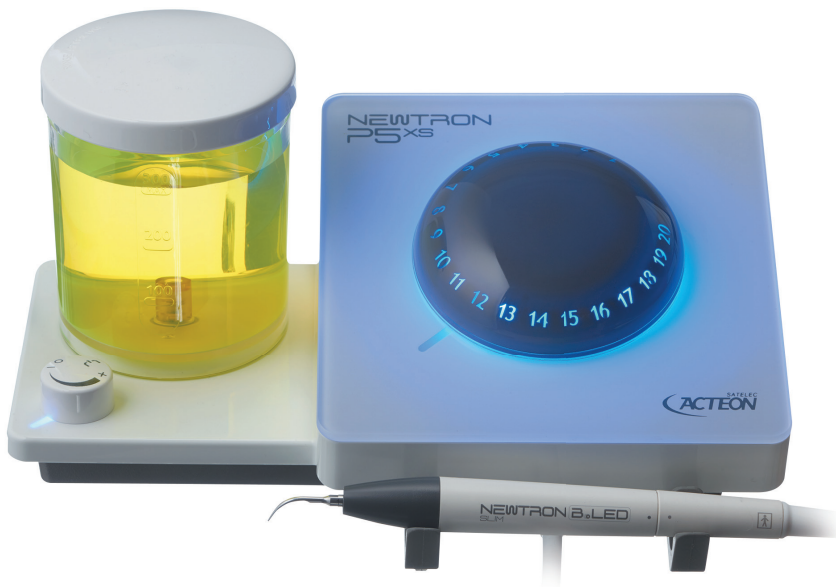


## KULZER GMBH

Leipziger Straße 2  
63450 Hanau  
Tel.: 0800 4372-522  
Fax: 0800 4372-329  
info.dent@kulzer-dental.com  
www.kulzer.de

KENNZIFFER 0722

## ERKENNEN UND ENTFERNEN VON ZAHNBELAG IN EINEM SCHRITT



Das Behandlungsprotokoll wird damit erheblich vereinfacht. Auch erlaubt die Gestaltung des neuen Slim B.LED Handstücks durch das grazile Design besseren Zugang zu den posterioren Bereichen und erleichtert dem Anwender zugleich – bei einem Gewicht von nur 48 Gramm – ein ermüdungsfreies Arbeiten. Newtron P5 und P5XS überzeugen dabei durch elegantes Design und verbesserte Ergonomie und Hygieneeigenschaften. Eine Besonderheit von Newtron P5XS ist das externe Spülsystem, das die Voraussetzungen für noch mehr klinische Unabhängigkeit und Hygiene bietet.

Mit der neuen B.LED-Technologie von ACTEON lässt sich Plaque zugleich sichtbar machen und gezielt entfernen. Hierbei helfen die piezoelektrischen Ultraschallgeneratoren Newtron P5 und P5XS sowie das neu entwickelte Handstück SLIM B.LED: Mit zwei Ringen aus weißen

und blauen LEDs am Handstück werden die Behandlungsbereiche mit einer Stärke von 100.000 Lux sehr gut ausgeleuchtet. Zudem ist der Zahnbelag, der durch den zuvor applizierten Plaque-Indikator F.L.A.G. in speziellem B.LED-Blaulicht fluoresziert, zielgenau identifizier- und behandelbar.

### ACTEON GERMANY GMBH

Klaus-Bungert-Straße 5  
40468 Düsseldorf  
Tel.: 0211 169800-0  
Fax: 0211 169800-48  
info.de@acteongroup.com  
www.acteongroup.com

KENNZIFFER 0731

## UNIVERSALKOMPOSIT FÜR ÜBERZEUGENDE FRONTZAHNÄSTHETIK

Beautiful II LS stellt eine Weiterentwicklung der klinisch erprobten Füllungsmaterialien aus der Beautiful-Linie von Shofu dar. Eine neue Monomertechnologie ist vor allem für die niedrige Schrumpfung und Schrumpfspannung dieses Universalkomposits verantwortlich. Dank der integrierten S-PRG-Füller ist das Material zudem sehr gut dafür geeignet, Schmelz und Dentin vor Säureattacken und Kariesbakterien zu schützen.

Auch ästhetisch bietet das röntgenopake Universalkomposit Vorteile: Die multifunktionalen Glasfüllstoffe und die vopolymerisierten Kompositfüller sorgen nicht nur für eine hohe Abrasionsstabilität und antagonistenfremdliche Oberflächenhärte, sondern auch für eine natürliche Lichtreflexion. Sie kann den Farbton, die Opaleszenz und die Fluoreszenz des natürlichen Zahns präzise reproduzieren. Die



spezielle Füllstruktur ist auch dafür verantwortlich, dass sich Beautiful II LS in sehr kurzer Zeit auf Hochglanz polieren lässt und glatte Oberflächen mit geringen Plaqueretentionsstellen erzeugt werden. Das Farbspektrum besteht aus zehn universellen Farben, zwei opaken Dentin-, einer Schmelz- und einer Bleaching-Masse, mit denen sich ästhetische Anforderungen sowohl in der Mehr- als auch in der Einschichttechnik erfüllen lassen. Dank der nicht klebrigen Konsistenz und der guten Standfestigkeit lassen sich die farbstabilen

Massen einfach und schnell modellieren und an die Zahnhartsubstanz adaptieren.

### SHOFU DENTAL GMBH

Am Brüll 17  
40878 Ratingen  
Tel.: 02102 8664-0  
Fax: 02102 8664-64  
info@shofu.de  
www.shofu.de

KENNZIFFER 0732

## KUNSTVOLL UND FLEXIBEL BRENNEN IM DIGITALEN WORKFLOW



Mit VITA SMART.FIRE Art Line gibt es den Miniatur-Brennofen für schnelle und flexible Kristallisations-, Glanz-, Malfarben- und Korrekturbrände für alle gängigen Glas- und Feldspatkeramiken jetzt in fünf verschiedenen Pop-Art-Designs. Die peppigen Brennöfen sind an die speziellen Bedürfnisse von Zahn Technikern und Zahnärzten angepasst. Durch seine

kompakte Größe passt der vakuumfähige VITA SMART.FIRE Art Line in jedes Praxislabor, ist mobil im Behandlungszimmer einsetzbar und wird zum stylischen Hingucker für Patienten. Die Restauration kann direkt im Behandlungszimmer fertiggestellt und abschließend zementiert werden. Das bedeutet kürzere Wege und eine direkte Erfolgskontrolle am Patienten.

Eine Politur nach dem Einschleifen entfällt durch den unmittelbaren Glanzbrand am Stuhl. Die Oberflächenqualität der Restauration wird erhöht, was zur Langlebigkeit des Behandlungsergebnisses beiträgt. Vom Scan bis zur finalen Zementierung kann der VITA SMART.FIRE Art Line den digitalen Workflow für monolithische keramische Versorgungen kunstvoll beschleunigen.

### VITA ZAHNFABRIK H. RAUTER GMBH & CO. KG

Spitalgasse 3  
79713 Bad Säckingen  
Tel.: 07761 562-0  
Fax: 07761 562-299  
info@vita-zahnfabrik.com  
www.vita-zahnfabrik.com

KENNZIFFER 0741

## SATTELSITZ SCHAFFT ENTSPANNUNG FÜR DEN RÜCKEN

Heute sitzt der Mensch über 70 Prozent des Tages – im Laufe des Lebens mehr als 100.000 Stunden. Häufiges Sitzen mit gebeugtem Rücken und extremen Verdrehungen stellt dabei die höchste Belastung dar. Besonders betroffen ist, wer beruflich einseitigen Belastungen in sitzender Position ausgesetzt ist – etwa bei Beschäfti-

gung in der Zahnarztpraxis. Der patentierte Bambach Sattelsitz von Hager & Werken, ein ergotherapeutischer Sattelsitz für den Einsatz am Behandlungsstuhl oder im Labor, kann hier Abhilfe schaffen. Das Besondere am Bambach Sattelsitz ist dabei die Sitzfläche, die beim Sitzen ganz automatisch den natürlichen s-förmigen

Verlauf der Wirbelsäule herstellt. Das Ergebnis ist eine ausgeglichene und rückenfreundliche Sitzhaltung, die länger fit hält und hilft, Rückenschmerzen zu vermeiden. Der Anwender erhält beim Sitzen eine natürliche Becken- und Wirbelsäulenposition aufrecht und mindert dadurch signifikant den Bandscheibendruck und reduziert Spannungsschmerzen. Neben der Höhe lässt sich der Neigungswinkel der Sitzfläche anpassen. Das kommt der typischen, nach vorne geneigten Arbeitshaltung des Behandlers bzw. Zahn Technikers besonders entgegen.



### HAGER & WERKEN GMBH & CO. KG

Ackerstraße 1  
47269 Duisburg  
Tel.: 0203 99269-0  
Fax: 0203 299283  
info@hagerwerken.de  
www.hagerwerken.de

KENNZIFFER 0742

## ENDODONTIE IN VIER SCHRITTEN



Mit einem passend abgestimmten Konzept aus einer Hand Wurzelkanalbehandlungen durchführen – dieser Anspruch steht hinter der Kampagne „Gelassenheit inklusive – Das Endo-System“ von VDW. „Gelassenheit inklusive“ heißt dabei für Zahnärzte: Sie erhalten einen ganzheitlichen Ansatz für vereinfachte, individuelle Arbeitsabläufe. Zudem profitieren die Behandler von Sicherheit in der Anwendung, überzeugender Wirtschaftlichkeit und langfristigem Behandlungserfolg. Der Schlüssel zum Erfolg mit VDW sind ineinandergreifende Produkte und Services über alle Behandlungsschritte hinweg:

1. Aufbereitung: Feilensysteme wie RECIPROC® blue zusammen mit

VDW-Antriebssystemen ermöglichen eine Aufbereitung des Wurzelkanals mit nur einem Instrument.

2. Spülung: Die schallaktivierte Spülspitze EDDY® reinigt selbst anatomisch komplexe Wurzelkanalstrukturen sicher und effektiv.
3. Füllung: Mit GUTTAFUSION® ist es möglich, den Wurzelkanal homogen und wandständig zu füllen.
4. Post-Endo: DT Post Quarzfaserstifte mit Double Taper-Design tragen zu mehr Dentinerhalt in der postendodontischen Versorgung bei.

Hinter dem Endo-System von VDW stehen knapp 150 Jahre Endodontieerfahrung, von der Zahnärzte mit dem VDW-Fortbil-

dungsprogramm profitieren können. Umfangreiche Service- und Beratungsangebote unterstützen dabei, das passende Endo-System zusammenzustellen und in den Praxisalltag zu integrieren – mit Gelassenheit inklusive.

## VDW GMBH

Bayerwaldstraße 15  
81737 München  
Tel.: 089 62734-0  
Fax: 089 62734-304  
info@vbw-dental.com  
www.vbw-dental.com/de

KENNZIFFER 0751

## ZAHNAUFHELLUNG: DAUERHAFT STRAHLENDES LÄCHELN

Pola Luminare ist ein direkt auftragbarer, fluoridfreisetzender Zahnaufheller mit Minzgeschmack, der für ein strahlend weißes Lächeln sorgt. Es müssen keine Schienen angefertigt werden. In einem Einführungsgespräch in der Praxis wird die Technik erklärt, und die Patienten wenden dann das Produkt einfach je nach Bedarf selbst an. Pola Luminare passt leicht in Jacken- oder Handtaschen und lässt sich an jedem beliebigen Ort verwenden.

Das niedrigviskose Gel trocknet sehr schnell zu einem Film auf der Zahnoberfläche. Die Patienten können je nach Wunsch einzelne Zähne oder die gesamte Dentition aufhellen. Mit einer Wasserstoffperoxid-Konzentration von 6% setzt das Gel unverzüglich die Peroxidionen frei und startet so die Zahnaufhellung. Pola Luminare wirkt schnell und effizient.



Das Produkt ist sehr gut geeignet für Patienten, die schon einmal die Zähne aufgehellt haben und ihr strahlend weißes Pola Lächeln erneuern möchten. Pola Luminare enthält Fluorid zur Remineralisation der Zahnoberfläche und Linderung postoperativer Überempfindlichkeit.

## SDI GERMANY GMBH

Hansestraße 85  
51149 Köln  
Tel.: 02203 9255-0  
Fax: 02203 9255-200  
Germany@sdi.com.au  
www.sdi.com.au

KENNZIFFER 0752



## BEFESTIGUNGSMATERIALIEN IM TEST



Eine einfache Anwendung und hohe klinische Zuverlässigkeit – darauf achten Zahnärzte beim Material für die Befestigung indirekter Restaurationen. Diese Eigenschaften bieten 3M RelyX Ultimate Adhäsives Befestigungscomposite und 3M RelyX Unicem 2 Selbstadhäsiver Composite-Befestigungszement. RelyX Ultimate wurde 2012 in Kombination mit 3M Scotchbond Universal Adhäsiv eingeführt. Vorteile des Systems sind die reduzierte Anzahl an Komponenten und ein vereinfachtes Protokoll. Der klinische Erfolg wurde in wissenschaftlichen Studien

bestätigt. In einer Untersuchung von *THE DENTAL ADVISOR* erhielt RelyX Ultimate nach fünf Jahren 99 Prozent positive klinische Bewertungen. RelyX Unicem blickt auf eine mehr als 15-jährige Erfolgsgeschichte zurück. Inzwischen wurde der selbstadhäsive Befestigungszement weiterentwickelt. Die aktuelle Variante (3M RelyX Unicem 2) zeichnet sich durch ihre hohe Zuverlässigkeit, Feuchtigkeits-toleranz, gute Haftkraft und besonders einfache sowie zeitsparende Anwendung aus. Ein ausgezeichnetes Langzeitverhalten wurde RelyX Unicem in einer praxis-

basierten klinischen Evaluation von *THE DENTAL ADVISOR* attestiert: Fast 3.400 Restaurationen wurden für diese Untersuchung mit RelyX Unicem bzw. RelyX Unicem 2 befestigt. 15 Jahre nach Studienbeginn wurden die Versorgungen klinisch untersucht. Sie erhielten hinsichtlich der drei Kriterien Retentionsraten sowie Auftreten postoperativer Sensitivitäten und Randverfärbungen hervorragende Bewertungen. Folglich fiel auch die klinische Gesamtbewertung nach 15 Jahren mit 96 von 100 möglichen Punkten sehr gut aus.

## 3M DEUTSCHLAND GMBH

ESPE Platz  
82229 Seefeld  
Tel.: 08152 7001-777  
Fax: 08152 7001-666  
info3mespe@mmm.com  
www.3m.de/OralCare

KENNZIFFER 0761

## GANZHEITLICHES PROPHYLAXEKONZEPT IM RAHMEN DER HÄUSLICHEN MUNDHYGIENE

Um dentalen Krankheiten im Alltag vorzubeugen, empfiehlt sich für alle Patienten eine tägliche 3-fach-Propylaxe zur Verbesserung der Mundhygiene. Sie besteht aus Zähneputzen, Interdentalspülung und antibakterieller Mundspülung. Mundspülungen auf Basis ätherischer Öle – wie beispielsweise LISTERINE® – können den Patienten helfen, dentalen Biofilm zu bekämpfen, auch dort, wo die Reinigung mittels mechanischer Biofilmkontrolle nicht ausreichend ist. Solche Mundspülungen sind auch für die Langzeitanwendung geeignet; bei der Anwendung über einen Zeitraum von sechs Monaten kommt es zu keiner Verschiebung des mikrobiellen Gleichgewichts zugunsten opportunistischer oraler pathogener Keime oder zu bakteriellen Resistenzen. Auch Veränderungen der Mundschleimhaut konnten nicht beobachtet werden. Wichtig zur Stärkung des Zahnschmelzes und zur



Kariesprophylaxe ist die karieshemmende Wirkung von Fluorid. Um hohe Fluoridlevel nach dem Zähneputzen aufrechtzuerhalten, können fluoridierte Mundspülungen (z.B. LISTERINE TOTAL CARE, LISTERINE ZERO oder LISTERINE KARIESSCHUTZ) helfen. Das tägliche Spülen mit einer antibakteriellen Mundspüllösung ist daher für alle Patienten eine sinnvolle Möglichkeit, die Kontrolle des dentalen Biofilms zu verbessern.

## JOHNSON &amp; JOHNSON GMBH

Johnson & Johnson Platz 2  
41470 Neuss  
Tel.: 02137 936-0  
Fax: 02137 936-2333  
www.jnjgermany.de

KENNZIFFER 0762

## PROPHYLAXEPASTEN UNTERSTÜTZEN PROFESSIONELLE ZAHNREINIGUNG

Die Politur der Zähne ist ein wichtiger Bestandteil der professionellen Zahnreinigung (PZR). Hierbei kommen Prophylaxepasten unterschiedlicher Abrasivität zum Einsatz. Das breite Angebot erhältlichlicher Prophylaxepasten macht die Auswahl der geeigneten Produkte nicht gerade leicht. Die DÜRR DENTAL SE bietet daher zwei Polierpasten an: die selbstreduzierende Lunos® Polierpaste Two in One sowie die noch sanftere Lunos® Polierpaste Super Soft. Bei selbstreduzierenden Präparaten nimmt die Abrasivität stufenlos ab, was den Behandlungsablauf vereinfacht. Ein Beispiel sind die Lunos® Two in One Pasten: Sie sparen Zeit und sorgen zugleich für eine effektive Reinigung und Politur. In den Geschmacksrichtungen Neutral und Orange enthalten sie Hydraxylapatit, in der Variante Mint außerdem Fluorid zur Unterstützung der Remineralisierung. Eine sanftere Variante ist die Lunos® Polierpaste Super Soft: Sie ist fluoridfrei, mit einem besonders niedrigen Ab-



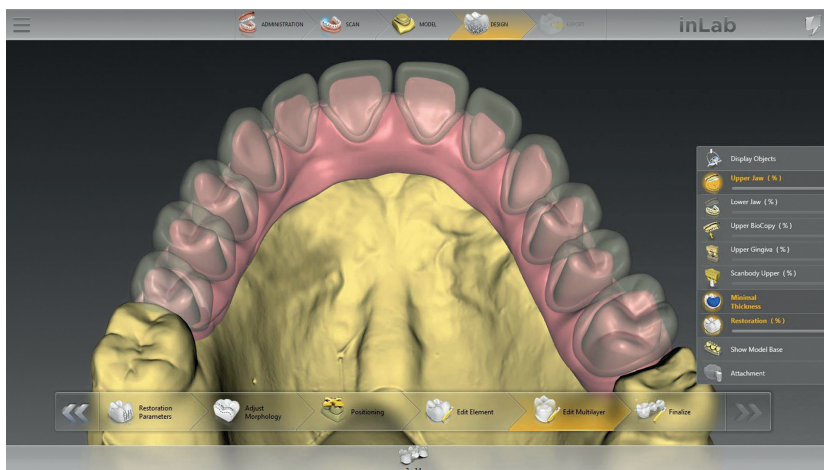
rasionswert ausgestattet und kommt zum Einsatz, wenn besonders schonendes Polieren erforderlich ist, z. B. bei der Kinderindividualprophylaxe. Sie eignet sich zudem für die Politur von Implantatversorgungen oder bei Zahnersatz. Für eine einfache Anwendung verfügen alle Pasten über einen „Snap open“-Verschluss zum Öffnen und Schließen der Tube mit einer Hand.

### DÜRR DENTAL SE

Höpfheimer Straße 17  
74321 Bietigheim-Bissingen  
Tel.: 07142 705-0  
Fax: 07142 705-500  
info@duerrdental.com  
www.duerrdental.com

KENNZIFFER 0771

## CAD/CAM-SOFTWARE: MEHR INDIKATIONEN, MEHR FUNKTIONEN



Mit der inLab Software 18.0 optimiert der neue Geschäftsbereich Dentsply Sirona Lab Funktionsumfang und Handling seiner CAD/CAM-Software. Das bisherige Modelldesign wurde verbessert, sodass nun auch Modelle bis zum Ganzkiefer mit herausnehmbaren Stümpfen sowie Modelle

mit Implantatanalogen konstruiert werden können. Für jede Art von Modell ist zudem eine separate Gingivamaske herstellbar.

Ein besonderes Feature der aktuellen inLab Software ist die neue „1:1 Kopierfunktion“: Mit ihr können alle Geometrien

einer Restauration originalgetreu übernommen werden – sehr nützlich bei großen Brücken und Implantatfällen mit Gingivaanteil, wenn etwa bestehende Langzeitprovisorien in finale Restaurationen überführt werden sollen.

Zudem bietet die überarbeitete Administrationsphase nun übersichtlich auf einem Bildschirm ein intelligentes Tool zum schnellen und lückenlosen Anlegen und Verwalten von Restaurationen und flexible Anpassungsmöglichkeiten während der Design-Phase.

### DENTSPLY SIRONA

Sirona Straße 1  
5071 Wals bei Salzburg, Österreich  
Tel.: +43 662 2450-0  
contact@dentsplysirona.com  
www.dentsplysirona.com

KENNZIFFER 0772