

Sattelsitz

Entspannung für den Rücken

Verändert Ihre Haltung

Verändert Ihr Leben

Kostenloser Praxistest

Bambach® Sattelsitz

Heute sitzt der Mensch über 70 Prozent des Tages – im Laufe des Lebens mehr als 100.000 Stunden. Häufiges Sitzen mit gebeugtem Rücken und extremen Verdrehungen stellt dabei die höchste Belastung dar. Besonders betroffen ist, wer beruflich einseitigen Belastungen in sitzender Position ausgesetzt ist – etwa bei Beschäftigung in der Zahnarztpraxis. Der patentierte Bambach Sattelsitz von Hager & Werken, ein ergotherapeutischer Spezialsitz für den Einsatz am Behandlungsstuhl oder im Labor, kann hier Abhilfe schaffen. Das Besondere am Bambach Sattelsitz ist dabei die Sitzfläche, die beim Sitzen ganz automatisch den natürlichen s-förmigen Verlauf der Wirbelsäule herstellt. Das Ergebnis ist eine ausgeglichene und rückenfreundliche Sitzhaltung, die länger fit hält und hilft,

Rückenschmerzen zu vermeiden. Der Anwender erhält beim Sitzen seine natürliche Becken- und Wirbelsäulenposition aufrecht und mindert dadurch signifikant den Bandscheibendruck und reduziert Spannungsschmerzen. Neben der Höhe lässt sich der Neigungswinkel der Sitzfläche anpassen. Das kommt der typischen, nach vorne geneigten Arbeitshaltung des Behandlers bzw. Zahntechnikers besonders entgegen.

Hager & Werken GmbH & Co. KG
Tel.: 0203 99269-0
www.hagerwerken.de

Infos zum Unternehmen



Zirkon-Ronden

Maximum an Transluzenz und Stabilität

ARGEN Dental hat das Kunststück geschafft, hohe Lichtdurchlässigkeit mit einem Maximum an Stabilität zu vereinen. „Unsere neuen Ronden ArgenZ HT+ stellen eine ganz neue Generation von Zirkon dar, die in puncto Transluzenz und Stabilität kaum übertroffen werden können“, freut sich ARGEN-Geschäftsführer Uwe Heermann. „Es handelt sich um eine echte Innovation, die in den Laboratorien unseres Mutterhauses in San Diego eigens entwickelt wurde. Zusammen mit unseren neu entwickelten Tauchfarben, die speziell auf HT+ abgestimmt sind, ergibt sich das perfekte Duo für das Dentallabor.“ In den USA hat das neue Zirkon bereits den Markt revolutioniert, nun steht es auch in Deutschland für höchästhetische Versorgungen zur Verfügung. ArgenZ HT+ weist eine um nochmals 5 Prozent höhere Lichtdurchlässigkeit auf als das bisherige Highlight von ARGEN, ArgenZ *esthetic* – bei einer um 250 MPa höheren Stabilität und einer Festigkeit von 1.350 MPa (Mittelwert). „Diese Verbindung von hoher Transluzenz mit maximaler Stabilität erreichen wir durch eine Zusammensetzung aus kubischem Zirkon. Die

kristalline Struktur von kubischem Zirkon bricht das Licht unterschiedlich, steigert dadurch die Transluzenz und kommt der Lichtdurchlässigkeit und dem Erscheinungsbild natürlicher Zähne erstaunlich nahe“, erläutert Uwe Heermann. ArgenZ HT+ ist die optimale ästhetische Lösung für Vollanatomie- und Gerüstkonstruktionen bis zu 14 Einheiten. In der hauseigenen Fertigung sind ArgenZ HT+ und die Tauchfarben bereits vollständig integriert.



ARGEN Dental GmbH
Tel.: 0211 355965-0
www.argen.de

CAD/CAM-Werkzeuge

Optimierte Prozesssicherheit



Seit 2018 bietet die M Tec Werkzeug & Service e.K. (Tools4cadcam) leitfähige Werkzeuge für die Zirkonbearbeitung an. Durch ein spezielles Beschichtungsverfahren ist es gelungen, ein diamantbeschichtetes Werkzeug so zu bearbeiten, dass es von einem Elektrotaster erkannt wird. Dadurch können Anwender mit einer Fräsmaschine, wie z.B. der Wieland mini oder einer VHF K3/K4, die Vorteile einer Diamantbeschichtung nutzen. Die Standzeit dieser leitfähigen Werkzeuge ist

10-fach höher als ein Werkzeug ohne Beschichtung. Durch die abgestimmte Werkzeuggeometrie kann das Werkzeug

1:1 in der Maschine getauscht werden. Ebenso müssen keine Veränderungen in der CAM-Software vorgenommen werden. Sollte die „Zeit“ für das Werkzeug in der CAM abgelaufen sein, kann der Anwender die Uhr auf null zurücksetzen, ohne das Werkzeug zu wechseln. Dieses leitfähige Werkzeug bringt gerade für kleine Labore, die ihr Hauptaugenmerk auf die Bearbeitung von Zirkon gelegt haben, eine höhere Wirtschaftlichkeit und eine verbesserte Prozesssicherheit. Bei der Entwicklung wurde ganz bewusst Wert auf das Fachwissen und die Anforderungen der Zahntechnik gelegt.

Durch die enge Zusammenarbeit und Hilfe von Zahntechnikermeistern ist es gelungen, ein Werkzeug zu entwickeln, das es so in seiner Art und Eigenschaft in der Zahntechnik noch nicht gab. Zu dem neuen Werkzeug ist der Anwender mithilfe der M Tec in der Lage, bei einer offenen CAM-Software die abgestimmten Schnittdaten zu implementieren. Die hohe Nachfrage bestätigt die Philosophie der M Tec, die Zahntechnik eng in die Entwicklung und Verbesserung von Werkzeugen einzubeziehen. Die Kombination aus Hersteller und Anwender führt zum gemeinsamen Erfolg, den die M Tec Werkzeug und Service e.K. in den nächsten Jahren auch weiter anstreben wird.

M Tec Werkzeug und Service e.K.

Tel: 02336 4759900
www.tools4cadcam.de

Universal-Hochglanzpoliermittel

Neue, verbesserte Rezeptur

Das Universal-Hochglanzpoliermittel für Prothesenkunststoffe und Metalle „KMG Liquid“ begeistert mit seinen verbesserten Eigenschaften alte und neue Fans.

Die Vorteile: Mit dem KMG Liquid kann ein schnelles Hochglanzergebnis erzielt werden. Das Mittel lässt sich besser dosieren, da es nicht ganz so flüssig wie sein Vorgänger ist; dadurch ist es um einiges ergiebiger. Das KMG Liquid ist eine homogene Flüssigkeit und erleichtert daher die Anwendung. Zudem hat es zusätzlich einen angenehmen Geruch.

Indikationen

- Hochglanzpolitur von Kunststoff- bzw. Komposit-Verblendungen
- Hochglanzpolitur von Kunststoffsätteln und Kunststoffanteilen einer Prothese
- Metallrestaurationen (z. B. Inlays, Onlays, Gusskronen etc.)

Kontraindikationen

- Vorpolitur
- Ausgleich von größeren Kratzern und Riefen
- Politur von keramischen Arbeiten und Zirkon
- Anwendung direkt im Mund

CANDULOR AG

Tel.: +41 44 8059000
www.candulor.com



Mikromotor

Komfortables Handstück

Seidenweicher Lauf und hohe Lebensdauer zeichnen den Labor-Mikromotor NSK Ultimate XL aus. Die leichten und kompakten Handstücke ermöglichen ermüdungsfreies Arbeiten und bieten optimale Balance in der Hand des Anwenders. Zusätzlichen Komfort verspricht das 180°-Vektor-Kontrollsystem der Ultimate XL, welches für ein sanftes Anlaufen und Stoppen des Motors sorgt.

Verfügbare Drehzahlen zwischen 1.000 und 50.000/min (im Rechts- und Linkslauf) sowie ein Drehmoment von bis zu 8,7 Ncm und eine



Infos zum Unternehmen



um etwa 30 Prozent erhöhte Spannzangenhaltekräften ermöglichen die Bearbeitung eines beinahe unbegrenzten Spektrums an Materialien. Dabei stellt der integrierte Staubschutzmechanismus sicher, dass der Anwender lange Freude an der Ultimate XL hat. Eine Vielzahl an individuellen Kombinationsmöglichkeiten aus Steuergeräten (Knie-, Tisch-, Fuß- oder Turmgerät) und Handstücken (Torque oder Compact) hält für jeden Bedarf das richtige Gerät bereit. Die neuerdings deutlich preisreduzierten Ultimate XL-Maschinen mit Compact-Handstück treten die Nachfolge der Ultimate 450 an.

Sämtliche Funktionen des Steuergeräts werden präzise durch den NSK Mikroprozessor gesteuert. Wichtige Komfoteigenschaften sind – neben der hohen Laufruhe – die Auto-Cruise-Funktion, eine akustische Funktionskontrolle sowie ein einfach zu bedienendes Display mit einer digitalen Drehzahlanzeige. Ein einstellbarer Wartungsmodus erleichtert die Labororganisation. Die Ultimate XL in den Versionen Knie, Fuß und Turm bietet zudem die einzigartige Funktion, mittels eines preiswerten Adapters auch Laborturbinen über die Ultimate zu steuern bzw. schnell zwischen Luftturbine und Mikromotor umzuschalten.



NSK Europe GmbH
Tel.: 06196 77606-0
www.nsk-europe.de

Druckverfahren

3-D-Druck mit System

Der Bereich 3-D-Druck ist derzeit einer der spannendsten, nicht nur im dentalen Umfeld. Digitale Zukunftstechnologien können aber auch zu Unsicherheit führen: Gerade im 3-D-Druck sind die Entwicklungen so rasant, dass man zuweilen Gefahr läuft, sich im Dschungel von Bestimmungen, Druckverfahren und geschlossenen Systemen zu verirren. Umso wichtiger ist ein zuverlässiger Partner, der nicht erst mit dem Hype um das Thema 3-D die dentale Bühne betreten hat – ein Unternehmen, das sowohl im Bereich CAD/CAM als auch bei konventionellen Dentalprodukten jahrelange Expertise hat. Die digitalen Dentalprodukte der Dreve Dentamid GmbH stehen seit über zwölf Jahren für Kompetenz und Innovation im medizintechnischen 3-D-Druck. Wie auch im übrigen Produktportfolio, setzt das Unnaer Familienunternehmen auf den Systemgedanken: Kunststoffe und Nachhärtegerät sind aus einer Hand und exakt aufeinander abgestimmt. Anwender erhalten nicht nur eine breite Materialvielfalt an DLP-Kunststoffen für den dentalen Bedarf, sondern mit der passenden Nachhärteeinheit PCU LED auch präzise und langlebige 3-D-Druckerzeugnisse. Ob Labor, Prothetik oder KFO:

Infos zum Unternehmen



Das Werk verlassen nur Produkte, die den hohen Qualitätsmaßstäben an Dentalapplikationen und Medizinprodukten während der gesamten Produktionskette genügen. So wird die FotoDent®-Produktwelt zum passenden Helfer für jedes zukunftsorientierte Dentalunternehmen.



Dreve Dentamid GmbH
Tel.: 02303 8807-40
www.dentamid.dreve.de

Produktportal

Online-Service abgerundet



Ivoclar Vivadent hat ein neues Portal livegeschaltet. Es ergänzt den schon länger erfolgreich bestehenden Blog, der sich Themen und Fragestellungen rund um die tägliche Arbeit in Dentallabor und Zahnarztpraxis widmet. Im neuen „Highlights“-Portal werden nicht nur Produktneuheiten vorgestellt, sondern es wird auch Neues aus Forschung und Entwicklung präsentiert. Damit sind die Leser immer auf dem aktuellen Stand. Wer den Newsletter für das Portal abonniert, wird automatisch einmal pro Monat über neue Veröffentlichungen informiert.

Wie der bereits existierende Blog ist auch das neue Produktportal in den fünf Sprachen Englisch, Deutsch, Italienisch, Französisch und Spanisch verfügbar. Außerdem gibt es auch hier eine Unterteilung gemäß der zwei Zielgruppen des Unternehmens: Eine Sparte spricht Zahnärzte, die andere Zahntechniker an. Auf diese Weise erhalten beide Zielgruppen die für sie relevanten Informationen auf direktem Weg. Link: <https://highlights.ivoclarvivadent.com>

Ivoclar Vivadent GmbH

Tel.: 07961 889-0

www.ivoclarvivadent.de

Software

Mehr Indikationen, mehr Funktionen

Der Erfolg eines CAD/CAM-Workflows ist eine Frage der eingesetzten Software: Sie sollte ein breites Indikations- und Funktionsspektrum abdecken und sich zugleich auf benutzerfreundliche Weise am zahn-technischen Handwerk orientieren. Mit der aktuellen inLab Software 18.0 optimiert der neue Geschäftsbereich Dentsply Sirona Lab Funktionsumfang und Handling seiner CAD/CAM-Software. Von den Neuerungen profitieren alle inLab Software-Anwendungsmodulare.

Das bisherige Modelldesign wurde verbessert, sodass nun auch Modelle bis zum Ganzkiefer mit herausnehmbaren Stümpfen sowie Modelle mit Implantatanalogen konstruiert werden können. Für jede Art von Modell ist zudem eine separate Gingivamaske herstellbar.

Im implantatprothetischen Einsatzgebiet bietet inLab erstmals die Möglichkeit zum Design von Multilayer-Gingivabrücken für die Herstellung von hochästhetischen, direktverschraubten Implantatversorgungen mit Zahnfleischanteil.

Ein besonderes Feature der aktuellen inLab Software ist die neue „1:1 Kopierfunktion“: Mit ihr können alle Geometrien einer Restauration originalgetreu kopiert und übernommen werden – sehr

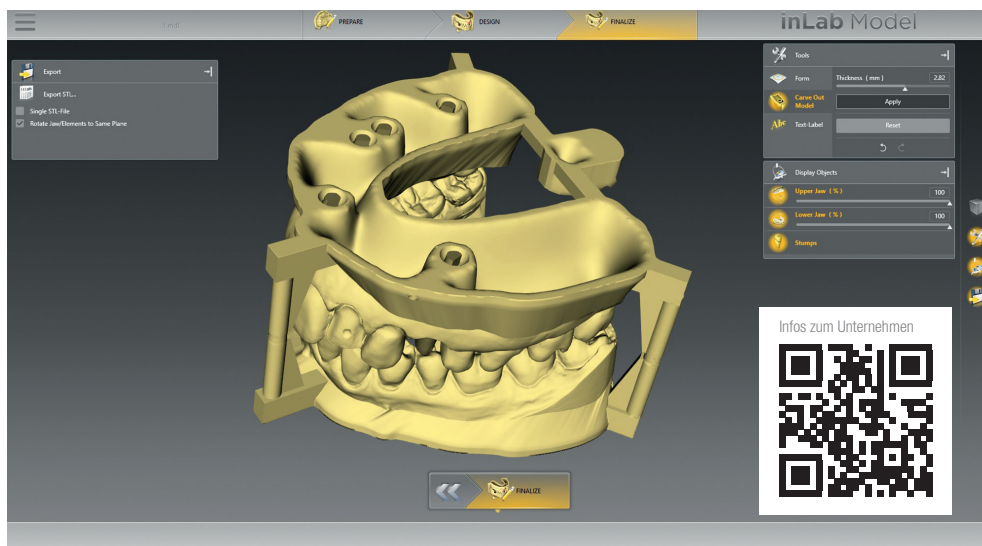
nützlich bei großen Brücken und Implantatfällen mit Gingivaanteil, wenn etwa bestehende Langzeitprovisoren in finale Restaurationen überführt werden sollen.

Zudem bietet die überarbeitete Administrationsphase dem Anwender nun übersichtlich auf einem Bildschirm ein intelligentes Tool zum schnellen und lückenlosen Anlegen und Verwalten von Restaurationen und flexible Anpassungsmöglichkeiten während der Design-Phase.

Dentsply Sirona

Tel.: +43 662 2450-0

www.dentsplysirona.com

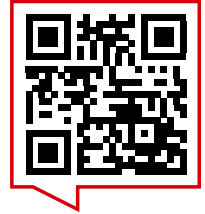


ABOSERVICE

Zahntechnische Medien

Inspiration und Know-how für das zahntechnische Handwerk

BESTELLUNG AUCH
ONLINE MÖGLICH



www.oemus-shop.de



Fax an +49 341 48474-290

Ja, ich möchte die Informationsvorteile nutzen und sichere mir folgende Publikationen bequem im günstigen Abonnement:

- | | | |
|---|--------------|------------|
| <input type="checkbox"/> ZWL Zahntechnik Wirtschaft Labor | 6x jährlich | 36,- Euro* |
| <input type="checkbox"/> digital dentistry | 4x jährlich | 44,- Euro* |
| <input type="checkbox"/> ZT Zahntechnik Zeitung | 12x jährlich | 55,- Euro* |

Widerrufsbelehrung: Den Auftrag kann ich ohne Begründung innerhalb von 14 Tagen ab Bestellung bei der OEMUS MEDIA AG, Holbeinstraße 29, 04229 Leipzig schriftlich widerrufen. Rechtzeitige Absendung genügt. Das Abonnement verlängert sich automatisch um 1 Jahr, wenn es nicht fristgemäß spätestens 6 Wochen vor Ablauf des Bezugszeitraumes schriftlich gekündigt wird.

* Preise verstehen sich inkl. MwSt. und Versandkosten.

Name/Vorname

Telefon / E-Mail

Unterschrift

Stempel

ZWL 3/18



CREATE IT.

BESONDERES WERKZEUG FÜR BESONDERE HÄNDE

Zuverlässigkeit, die von Zahntechnikern weltweit geschätzt wird.
Präzise Kontrolle für höchstes Feingefühl und alle Kraftreserven,
um Visionen in Realität zu verwandeln.



ULTIMATE XL

Bürstenloser Hochleistungs-Mikromotor
2 Handstücke und 4 Steuergeräte frei kombinierbar

1.490 €*
1.535 €*

Sets mit Torque-
Handstück (8,7 Ncm)

1.245 €*
1.285 €*

Sets mit Compact-
Handstück (6,0 Ncm)



PRESTO AQUA LUX

Schmierungsfree Laborturbine mit LED
als PRESTO AQUA II auch ohne Licht erhältlich

1.749 €*
1.952 €*

MODELL PRESTO AQUA LUX
Lichtturbine mit LED-Licht
REF Y1001151

1.399 €*
1.495 €*

MODELL PRESTO AQUA II
Turbine ohne Licht
REF Y150023