

KN PRODUKTE

symetri™ CLEAR

Ormco stellt neues Keramikbracket der Superlative vor.

Extrem flach, äußerst ästhetisch und besonders stabil – so präsentiert sich das neue symetri™ CLEAR von Ormco. Das konventionell ligierbare Keramikbracket beeindruckt durch seine herausragenden Eigenschaften, die Patienten und Behandler gleichermaßen begeistern. Das aus polykristallinem Aluminiumoxid gefertigte Bracket verfügt über das derzeit flachste Profil am Markt, welches in Verbindung mit dem stark abgerundeten Korpusdesign höchsten Komfort garantiert. Die Oberfläche des symetri™ CLEAR ist zudem deutlich glatter als bei vergleichbaren Brackets anderer Hersteller, wodurch das Tragegefühl als noch angenehmer empfunden wird. Aufgrund seiner hervorragenden Transluzenz passt sich das Bracket optisch wunderbar an die natürliche Zahnfarbe an und ist somit kaum wahrnehmbar. Für eine perfekte Ästhetik

sorgen darüber hinaus die abgerundeten Kanten, welche Licht deutlich weniger reflektieren und die Brackets damit noch unauffälliger im Mund erscheinen lassen.

lässt sich das Bracket auf einfache Art und Weise entfernen, ohne Schmelzausrisse zu generieren. Die Spitzen des Instruments verfügen über eine spezielle Form, die ein zuverlässiges Greifen des Brackets unter den Flügeln garantieren. Schon bei minimaler Kraft kann dieses dann mittels Drehbewegung in einem Stück vom Zahn entfernt werden, wobei das Adhäsiv auf der Zahnoberfläche verbleibt.

Um eine perfekte Ästhetik zu gewährleisten, sind die gut sichtbaren, farbigen Markierungen

oberen lateralen Schneidezähne werden zudem in einer optionalen zweiten Variante mit



Extrem flach, äußerst ästhetisch und besonders stabil – Ormco's neues symetri™ CLEAR Bracket mit seiner patentierten, lasergeätzten Basis.

Durch seine tiefen Unterschnitte gewährt das symetri™ CLEAR einen großzügigen Platz für das Befestigen von Ligaturen und/oder Elastikketten. Selbst 8er Ligaturen aus Stahl sind problemlos fixierbar. Die Slotkanten wurden stark abgerundet, was nicht nur das Einlagern des Bogens und dessen Gleiten im Slot erleichtert. Auch das Risiko von Binding und Notching wird durch die angeschrägten Sloteneingänge signifikant reduziert.



Mithilfe der patentierten symetri™ Debondingzange können die symetri™ Brackets nach Behandlungsende mit minimalem Kraftaufwand splitterfrei entfernt werden.

zur Unterstützung einer einfachen und schnellen Positionierung (Zahnachsenangaben sowie Identifikationspunkte) nach dem Bracketkleben wieder entfernt.

„schmalere“ In/Out-Werten angeboten, welche die Inzisalkanten der oberen 1er und 2er in eine Linie stellt.

KN Adresse

Ormco B.V.
Tel.: 00800 30323032
ormcoeuropaCS@ormco.com
www.ormco.de

Mit AcceleDent® Optima™ den Unterschied erleben!

OrthoAccel Technologies präsentiert neue Gerätegeneration zur Zahnbewegungsbeschleunigung.

AcceleDent® Optima™ ist das fortschrittlichste kieferorthopädische Gerät, welches die KFO-Behandlung komfortabler macht. Dabei setzt der Hersteller

ein reduziertes Schmerzempfinden und eine deutlich verkürzte Behandlungszeit zugute. Auch Kieferorthopäden berichten, dass sie mit AcceleDent®

Neue Eigenschaften
Neu an AcceleDent® Optima™ sind neben dem neuen wasserdichten Design und dem induktiven Laden vor allem die Blue-

tienten in direkten Kontakt – auch außerhalb der Praxiszeiten – zu treten. Möglich machen das die AcceleDent®-App und das MyAcceleDent-Webportal.



OrthoAccel auf die bekannte SoftPulse Technology®, die die Zellreaktion der Osteoblasten und Osteoklasten beschleunigt sowie Zahnbewegungen präzisiert. Dank dieser effizienten Biomechanik wird das Risiko von Nebenwirkungen minimiert. Die klinische Planbarkeit wird verbessert und ein optimiertes klinisches Ergebnis erreicht. Dem Patienten kommen

ihre klinischen Selektionskriterien erweitern konnten. Schwierige oder komplexe Zahnbewegungen können präziser in der geplanten Zeit ermöglicht werden. Auch klinische Studien bestätigen, dass AcceleDent® die Zahnbewegungen sicher und effektiv um bis zu 50 Prozent beschleunigt und kieferorthopädische Beschwerden reduziert.

tooth- und Cloudverbindung. Diese ermöglichen dem Kieferorthopäden ein besseres Monitoring der Patientenarbeit sowie die Möglichkeit, dank Direkt-Messaging mit dem Pa-

Einführung der AcceleDent®-App
AcceleDent® Optima™ ist das einzige kieferorthopädische Gerät, das Patienten und Praxen direkt miteinander verbindet. Durch die AcceleDent®-App lassen sich Behandlungsergebnisse überwachen und Nachrichten übermitteln. Die HIPAA-konforme App ermöglicht es den Patienten, ihre Verwendung von AcceleDent® zu verfolgen. Sie können Einstellungen vornehmen, wie z. B. das Einstellen von Erinnerungen. Der kieferorthopädischen Praxis wird ein proaktiveres Fallmanagement, bessere Vorbereitung und Planung sowie eine allgemeine Steigerung der Praxiseffizienz durch das Webportal (MyAcceleDent) ermöglicht. Kieferorthopäden, die mehr über das Produkt und seine Wirkungsweise erfahren möchten, können gern die klinischen Berichte auf www.acceledent.com



einsehen oder wenden sich direkt per E-Mail an OrthoAccel Technologies Germany GmbH (customerservice.emea@orthoaccel.com).

KN Adresse

OrthoAccel Technologies Germany GmbH
Am Alfredusbad 2
45133 Essen
Tel.: 03222 1096267
customerservice.emea@orthoaccel.com
www.acceledent.com

Neue Gerätegeneration erhältlich

Bruchresistenter, komfortabler und einfacher montierbar – der neue Class II Corrector.

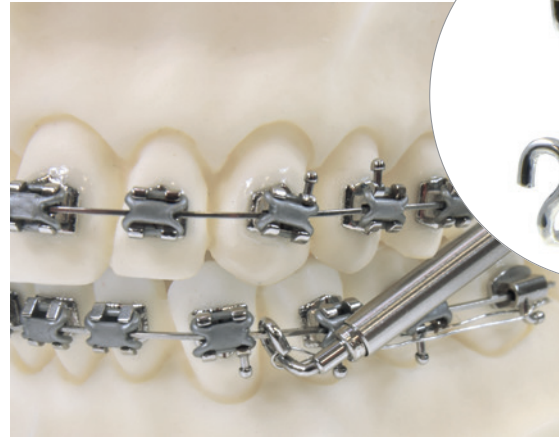
Klasse II-Anomalien bei Jugendlichen und Erwachsenen stellen einen häufigen kieferorthopädischen Befund im Praxisalltag dar. Zur Korrektur des dabei vorliegenden Distalbisses mit vergrößerter sagittaler Frontzahnstufe und skelettaler Unterkie-

dentalline GmbH vertrieben werden, jetzt die neueste Generation dieser beliebten Non-Compliance-Apparatur. Mit der modifizierten Geräteversion wurde zum einen die Bruchresistenz des Teleskopmechanismus und zum anderen die

(extrakurz, kurz sowie lang). Der Haken ermöglicht ein Aufkrimmen auf den einligierten unteren Bogen ohne die Notwendigkeit eines Bogenwechsels.

Die Verankerung im Oberkiefer kann entweder mesial oder distal des vestibulären Molarentubes erfolgen. Wird die mesiale Position genutzt, kann die Apparatur an einem direkt geklebten Einzelröhrchen fixiert werden, ohne dass hierfür Bänder oder Rundtubes erforderlich sind. Insgesamt sind sechs Verankerungspositionen im Mund realisierbar. Der Class II Corrector sollte so eingesetzt werden, dass die Federn in den Stegen nicht vollständig komprimiert sind. Sobald das Gerät bei gewohnter Okklusion montiert ist, ragt ein Teil des Steges (mindestens 2 mm) sichtbar zur Kontrolle des korrekt erfolgten Einbaus aus dem unteren Teleskopende heraus.

Der Class II Corrector gewährleistet aufgrund seiner geringen Gerätegröße sowie des stark gerundeten Designs der Teleskopstege ein Maximum an Patientenkomfort. Die jeweils in den Stegen integrierte MEMORIA®



Die neue Gerätegeneration verfügt über ein modifiziertes Stegende, welches statt mit einer Öse jetzt mit einem aufkrimmbaren Haken ausgestattet ist.

200-g-Feder ermöglicht dabei eine konstante Abgabe leichter Kräfte, wodurch die Vorverlagerung des Unterkiefers stimuliert wird.

Das bilaterale Behandlungsgerät ist über die dentalline GmbH in drei verschiedenen Größen verfügbar: extrakurz, kurz sowie lang. Die Gesamtlänge der Stege beträgt ohne Kompression der Feder 31 mm (extrakurz), 35 mm (kurz) sowie 40 mm (lang) bzw. 25, 28 und 33 mm bei maximaler Federkompression. Die Feder

kann je nach Gerätegröße maximal um 48, 56 bzw. 62 mm ausgehend werden. Jede Packung enthält alle notwendigen Teile zur direkten Montage am Stuhl. **KN**

KN **Adresse**

dentalline GmbH & Co. KG

Goethestraße 47
75217 Birkenfeld
Tel.: 07231 9781-0
Fax: 07231 9781-15
info@dentalline.de
www.dentalline.de



Der neue Class II Corrector mit optimierter Teleskopmechanik für mehr Tragekomfort, größere Bruchresistenz und ein noch leichteres Handling.

ferrücklage hat sich der Class II Corrector der Firma Leone bewährt. Im Rahmen des diesjährigen AAO-Kongresses präsentierte der italienische Dentalanbieter, dessen Produkte in Deutschland exklusiv von der

dadurch möglichen fließenden Bewegungen verbessert. Des Weiteren wurde das im Unterkiefer zu fixierende Stegende optimiert, welches wahlweise mit Öse oder offenem Haken in je drei Versionen beziehbar ist

Strahlend weißes Lächeln

Pola Luminare – der Zahnaufheller für unterwegs.

Pola Luminare ist ein direkt auftragbarer, fluoridfreisetzender Zahnaufheller mit Minz-

geschmack, der in kürzester Zeit für ein strahlend weißes Lächeln sorgt. Es müssen keine Schienen angefertigt werden. In einem Einführungsgespräch in der Praxis wird die Technik erklärt, und die Patienten wenden dann das Produkt einfach je nach Bedarf selbst an.

geschmack, der in kürzester Zeit für ein strahlend weißes Lächeln sorgt. Es müssen keine Schienen angefertigt werden. In einem Einführungsgespräch in der Praxis wird die Technik erklärt, und die Patienten wenden dann das Produkt einfach je nach Bedarf selbst an.

Pola Luminare passt leicht in Jacken- oder Handtaschen und lässt sich an jedem beliebigen Ort verwenden, wann immer sich die Gelegenheit ergibt. Das niedrigviskose Gel trocknet

Zähne oder die gesamte Dentition aufhellen. Mit einer Wasserstoffperoxid-Konzentration von 6% setzt das Gel unverzüglich die Peroxid-Ionen frei und startet so die Zahnaufhellung.

Pola Luminare wirkt schnell und effizient. Das Produkt ist sehr gut geeignet für Patienten, die schon einmal die Zähne aufgehellt haben und ihr strahlend weißes Pola-Lächeln erneuern möchten. Pola Luminare enthält Fluorid zur Remineralisation der Zahnoberfläche und Linderung postoperativer Überempfindlichkeit. **KN**

KN **Adresse**

SDI Germany GmbH

Hansestraße 85
51149 Köln
Tel.: 02203 9255-0
Fax: 02203 9255-200
info@sdi.com.au
www.sdi.com.au
www.polawhite.com.au



Der Bambach Sattelsitz

Schafft Entspannung für Ihren Rücken!

Heute sitzt der Mensch über 70 Prozent des Tages. Die höchste Belastung stellt Sitzen mit häufig gebeugtem Rücken und extremen Verdrehungen dar. Besonders betroffen ist, wer beruflich einseitigen Belastungen ausgesetzt ist, vor allem in sitzender Position – extrem ausgeprägt bei Beschäftigung in der (Fach-)Zahnarztpraxis.

Der Bambach Sattelsitz wurde in Australien von der Ergotherapeutin Mary Gale entwickelt. Sie untersuchte die Sitzhaltung auf dem Pferd ausgehend von den Phänomenen, dass Menschen, die in einem Rollstuhl sitzen, dies auch auf dem Rücken eines Pferdes ohne Stütze konnten und dass Reiter mit Rückenleiden auf dem Pferd sitzend schmerzfrei waren. Bei dieser Sitzhaltung wird das Becken leicht nach vorne gekippt, die Hüftgelenke sind 45° gebeugt in Ruhestellung. Die natürliche Form der Lendenwirbelsäule wird gewahrt, der Druck auf die Bandscheiben vermindert. Eine perfekt ausbalancierte, bequeme Haltung ist das Ergebnis. Sie nimmt die Rückenmuskulatur in Anspruch, ohne sie zu überfordern. Rücken, Hals, Schultern bleiben entspannt, die Blutzirkulation in den Beinen wird verbessert. Diese ausgeglichene Sitzhaltung wird vom Bambach Sattelsitz nachgeahmt. Der Bambach ist ein ergotherapeutischer, patentierter Spezialsitz für den Einsatz am Behand-



Jetzt den Bambach Sattelsitz kostenlos testen.

lungsstuhl oder im Labor. Er zeichnet sich durch seine Sitzfläche aus, die beim Sitzen ganz automatisch den natürlichen s-förmigen Verlauf der Wirbelsäule herstellt. Das Ergebnis ist eine ausgeglichene, rückenfreundliche Sitzhaltung, die länger fit hält und hilft, Rückenschmerzen zu vermeiden. Der Anwender erhält beim Sitzen eine natürliche Becken- und Wirbelsäulenposition aufrecht und mindert dadurch signifikant den Bandscheibendruck und reduziert Spannungsschmerzen. Neben der Höhe lässt sich der Neigungswinkel der Sitzfläche anpassen. Das kommt der typischen,

nach vorn geneigten Arbeitshaltung des Behandlers bzw. Zahn-technikers entgegen. Wann möchten Sie einmal Probe sitzen? Bei Interesse kann der Bambach Sattelsitz für eine Woche kostenlos zum Probessitzen zur Verfügung gestellt werden. **KN**

KN **Adresse**

Hager & Werken

GmbH & Co. KG
Ackerstraße 1
47269 Duisburg
Tel.: 0203 99269-0
Fax: 0203 299283
info@hagerwerken.de
www.hagerwerken.de



Trevisi-System exklusiv bei FORESTADENT

Neues Behandlungskonzept von Dr. Hugo Trevisi jetzt mit BioQuick® SL-Brackets erhältlich.

FORESTADENT kann bereits wenige Monate nach Bekanntgabe der Kooperation mit Dr. Hugo Trevisi erste Früchte der Zusammenarbeit mit dem brasilianischen Experten verkünden. So können Kieferorthopäden ab sofort die selbstligierenden BioQuick® Brackets in der Trevisi-Technik beziehen. Diese stellt nicht nur eine Bracket-prescription, sondern vielmehr ein neues Behandlungskonzept dar, das auf der Optimierung der Gleitmechanik sowie dem Einsatz leichter und konstanter Kräfte beruht.

Können Rund- bzw. Vierkantbögen nicht frei im Slot gleiten, führt das bei der bogengeführten Zahnbewegung zu mehr Friktion zwischen Draht und Bracketslot, wodurch

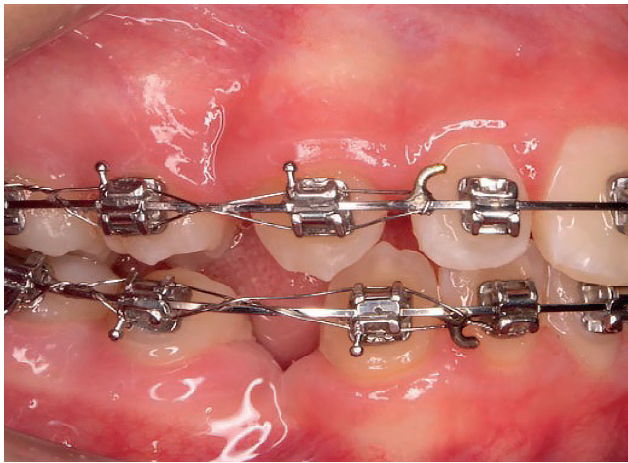
ein Teil der übertragenen Kraft verloren geht. Sowohl die zum Einsatz kommenden Materialien

Das Trevisi BioQuick® System erlaubt dem Bogen, frei im Bracketslot zu agieren, wodurch die

der ersten und dritten Therapiephase (Alignment und Lückenschluss) reduzieren, sondern

komfortablere Behandlungen. Zudem wird durch Integration der Trevisi-Philosophie in das aktive BioQuick® Bracket eine bessere dreidimensionale Kontrolle der Zähne gewährt, wodurch neben einer funktional optimalen Okklusion noch ästhetischere Ergebnisse erzielt werden können.

Das Trevisi BioQuick® System ist ab sofort in den Slotgrößen .018" und .022" über FORESTADENT erhältlich. **KN**



FORESTADENT bietet seine aktiven selbstligierenden BioQuick® Brackets jetzt auch in der Trevisi-Technik an.

der Bracket/Bogen-Kombination als auch der Grad der Ligationskraft beeinflussen die klassische Friktion.

klassische Friktion reduziert und die Effizienz der Gleitmechanik erhöht wird. Dies kann nicht nur die Behandlungszeit

ermöglicht darüber hinaus die Applikation optimaler, biologischer Kräfte (Bio-Gleitmechanik) – Für schnellere und

KN Adresse

FORESTADENT
Bernhard Förster GmbH
Westliche Karl-Friedrich-Straße 151
75172 Pforzheim
Tel.: 07231 459-0
Fax: 07231 459-102
info@forestadent.com
www.forestadent.de

Wähle deine Farbe!

megasmile bringt die Sonic Black Whitening II auf den Markt.

Mit der neuen Sonic Black Whitening II sind ab sofort vier individuelle Farbtypen erhältlich. Nun heißt es: What type are you? Wähle deine Farbe!

„Wir haben vier Persönlichkeitstypen bestimmt und ihnen je eine Farbe zugeordnet“, erklärt Thomas Flatt, Chef von megasmile und Erfinder der Sonic Black Whitening II. „ELECTRIC YELLOW steht für den Reisenden und Brückenschläger zwischen Menschen und Kulturen. PACIFIC BLUE steht für alle Macher, dank derer die Welt funktioniert. Taten statt Worte. SHOCKING PINK steht für die pure Show. Baue deine Welt und zelebriere sie öffentlich. Wen kümmerts, wemns etwas schräg ausfällt? INK BLACK steht für den Puristen, der sich auf der Suche nach inneren Werten und der reinen Form befindet.“ Entworfen wurde die Sonic Black Whitening II von der Züricher Produktdesign-Company AIM studio.

Die schwarzen Borsten der Sonic Black Whitening II enthalten kleine Aktivkohlepartikel. Die patentierte ACP-Technologie funktioniert wie bei einem Radiergummi: Beim Putzen rubbeln sich die Mikropar-



tikel aus Aktivkohle ab und entfernen so Zahnverfärbungen

und Belag, ohne zu scheuern. Da die Kohle sehr viel weicher ist als Zahnschmelz, schadet das den Zähnen nicht. Neben drei Reinigungsfunktionen bietet die Sonic Black Whitening II zusätzlich einen Poliermodus, der Glanz auf die Zahnoberflächen zaubert.

Eine Studie der Universität Witten/Herdecke verglich die Wirkung der Schallzahnbürste

mit einer Referenzzahnbürste. Gemessen wurde die Putzeffektivität zwischen den

Zähnen und auf den Zahnoberflächen. Das Ergebnis für die Sonic Black Whitening II: Sehr gut! Die megasmile Sonic Black Whitening II erzeugt Schallwellen mit bis zu 42.000 Schwingungen pro Minute, die bakterielle Ablagerungen aufwühlt und zerstört. Die Energiewellen wirken auch dort, wo die Zahnbürste die Zähne nicht berührt. Auch Verfärbungen werden entfernt.

Die Wirkung der Sonic II ist wissenschaftlich erwiesen: Eine Studie der Universität Basel untersuchte, wie vier verschiedene Schallzahnbürsten auch dort reinigen, wo sie die Zähne nicht berühren. Ergebnis: Das Modell der Sonic Black Whitening II schnitt am besten ab. **KN**

KN Adresse

megasmile
Scanderra GmbH
Geerenweg 2
8048 Zürich
Schweiz
Tel.: +41 44 5082797
www.megasmile.com

Whole You™

Respire-Schnarchschiene jetzt exklusiv bei PERMADENTAL.



Der Komplettanbieter PERMADENTAL führt in Deutschland exklusiv das umfassende Respire-Geräteangebot zur indikationsbezogenen Schnarchbehandlung ein. Zum smarten Preis, mit attraktiven Fortbildungsevents und einem ausführlichen Produktkatalog.

Schnarchen ist ein weitverbreitetes Problem, das in den oberen Atemwegen des schlafenden Patienten entsteht. In den USA haben sich Whole You™-Schlafgeräte seit Jahren für die Behandlung von Schnarchen und einer leichten bis mittleren obstruktiven Schlafapnoe (OSA) bewährt. Beim ausgebuchten Respire-Fortbildungsevent Ende April in Düsseldorf informierte

Respire-Spezialist David Walton zum umfangreichen Protrusionsschiene-programm vor begeistertem Publikum. Weitere regionale Respire-Events werden folgen.

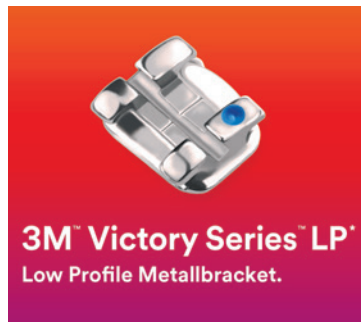
Informationen und Anforderung des Respire-Produktkatalogs unter angegebenem Kontakt. **KN**

KN Adresse

PERMADENTAL GmbH
Geschäftsstelle Deutschland
Marie-Curie-Straße 1
46446 Emmerich am Rhein
Tel.: 02822 10065
Fax: 02822 10084
info@permadental.de
www.permadental.de

Metallbrackets von 3M

Jetzt noch schnell von sportlichen Rabatten profitieren!



Angebotsaktion bis 31. August 2018: Bis zu 53 Prozent Rabatt werden auf die Bestellung von 3M SmartClip SL3 selbstligierenden Metallbrackets und 3M Victory Series Low Profile Metallbrackets gewährt.

Effiziente Behandlung, präzise Ergebnisse: Es lohnt sich, auf Metallbrackets von 3M zu setzen. Sowohl mit 3M SmartClip SL3 selbstligierenden Metallbrackets als auch mit 3M Victory Series Low Profile Metallbrackets spielen Anwender ganz vorn mit. Einen Anreiz, die Produkte noch häufiger einzusetzen, bieten jetzt sportliche Angebote von 3M. Bis zu 53 Prozent Rabatt werden noch bis zum 31. August 2018 auf Brackets mit und ohne 3M APC Adhäsivvorbeschichtung gewährt. Je häufiger ein Kieferorthopäde die Brackets einsetzt, desto attraktiver dürfte die laufende Aktion für ihn sein. Denn mit dem Ordervolumen steigt auch die Höhe des Rabatts. Gewährt wird dieser auch auf 3M Clarity ADVANCED Keramikbrackets, die in Kombination mit Victory Series LP Brackets bestellt werden können.

Hoher Tragekomfort

Bei Letzteren handelt es sich um Minibrackets mit flachem Profil und abgerundeten Kanten, die

dass die für das Ein- und Ausligieren des Bogens erforderlichen Kräfte reduziert und der Bogenwechsel vereinfacht werden. Die flache, offene Clipgeometrie erleichtert zudem die Mundhygiene und erhöht den Tragekomfort. Ein zusätzliches manuelles Einligieren ist dank tiefer Unterschnitte möglich. Auch dieses Bracket verfügt über eine anatomisch geformte, rhomboide Basis.

Einfach und sicher bonden

Beide Bracketssysteme sind optional auch mit den 3M APC Adhäsivvorbeschichtungen verfügbar. Dies inkludiert auch die revolutionäre 3M APC Flash-Free Adhäsivbeschichtung. Dabei erspart ein innovatives, adhäsivgetränktes Vliesmaterial an der Bracketbasis dem Anwender den separaten Einsatz eines Klebers. Zusätzlich entfällt die Notwendigkeit der Überschussentfernung, so dass sich viel Zeit einsparen lässt. Da auf Anhieb ein sehr guter Randschluss erzielt und das Fehlerrisiko reduziert



einen optimalen Tragekomfort bieten. Die anatomisch konturierte, mikrogeätzte Bracketbasis sorgt für eine präzise Passung und sichere Haftung am Zahn, während tiefe Unterschnitte unter den Bracketflügeln das Einligieren erleichtern. Da eine exakte Torque- und Angulationskontrolle möglich ist, können Anwender sicher sein, dass die geplanten Ergebnisse auch tatsächlich erzielt werden.

Schnelles Ligieren

SmartClip SL3 Metallbrackets verfügen über einen neu designten Clip, der eine bessere Rotationskontrolle ermöglicht. Der Clipmechanismus sorgt auch dafür,

wird, sind die Verlusten der Brackets mit APC Flash-Free Technologie besonders gering. All dies sind gute Gründe dafür, Metallbrackets von 3M zu wählen und mit ihnen die Siegesserie zu starten. Dabei zahlt es sich aus, gleich anzugreifen und die Bestellung aufzugeben, um von den Rabatten zu profitieren. **KN**

KN Adresse

3M Deutschland GmbH
ESPE Platz
82229 Seefeld
Tel.: 08191 9474 5000
Fax: 0800 3293773
info3mespe@mmm.com
www.3MESPE.de

Hochpräzise und schnell

Vollautomatisches Set-up in der KFO-Planung mit CS Model+.

Mit CS Model+ liefert Carestream Dental ein leistungsfähiges, intuitiv bedienbares Programm, das präzise und vollautomatisch digitale Set-ups für kieferorthopädische Behandlungsplanungen binnen Minuten realisiert. Die Softwarelösung bestimmt die Kieferlänge, Überbiss und Zahngröße und visualisiert Druckpunkte mit Okklusionszuordnung. Das Programm kann zudem Zahnbewegungen simulieren. All das vereinfacht die Entscheidung für die richtige Behandlungsmethode enorm. Das vollautomatische Messen, Nummerieren und Segmentie-

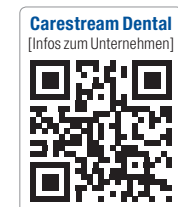


CS Model+ realisiert digitale Set-ups für kieferorthopädische Behandlungsplanungen binnen Minuten.

ren von Zähnen ist eine der beliebtesten Neuerungen der Software. Damit schwindet die Bearbeitungsdauer von über einem Tag auf wenige Minuten!

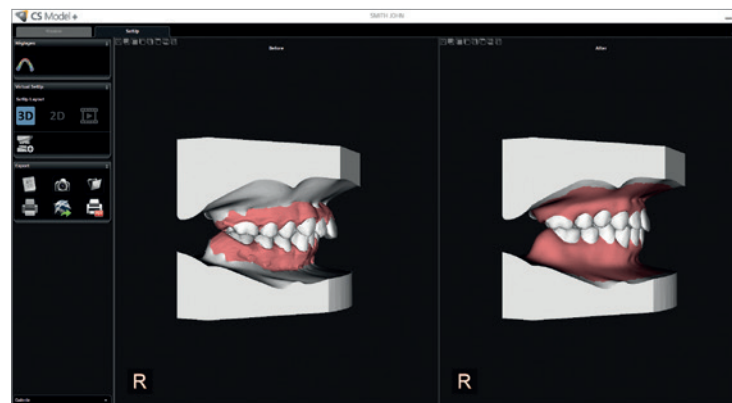
Neben einer automatischen Übernahme der Fernröntgendaten im Vorfeld lassen sich mit CS Model+ Dateien im offenen .STL-Format erzeugen – so kann die Therapie mit jedem gewünschten Labor umgesetzt werden. Was den Workflow zusätzlich verbessert, ist die vereinfachte Dokumentation. Die Ergebnisse der Set-up- und Fernröntgenbildanalyse werden in einem finalen Report vereint, damit generiert CS Model+ dem Behandler eine einzige, integrierte digitale Patientenakte. **KN**

ren von Zähnen ist eine der beliebtesten Neuerungen der Software. Damit schwindet die Bearbeitungsdauer von über einem Tag auf wenige Minuten!



KN Adresse

Carestream Dental Germany GmbH
Hedelfinger Straße 60
70327 Stuttgart
Tel.: 00800 45677654
Fax: 0711 20707333
www.carestreamdental.de
operationsdental@carestream.com



Das Programm kann zudem Zahnbewegungen simulieren.

Notouch Woodline

Händedesinfektion mit Stil aus dem Hause RIETH.

Händedesinfektion in Perfektion, dies in technischer und optischer Hinsicht. Die neuen

Notouch Woodline-Modelle der Firma RIETH sind Sensorspender, die durch ihre edle Gestal-

tung in Chrom-/Naturholzoptik bestechen. Gerade in Empfangs- und Wartebereichen mit hohen Anforderungen an Design und Funktionalität ist das Standmodell mit Füßen aus edlem, gehobeltem Naturholz angesagt.

Das Tisch- bzw. Wandmodell mit hochwertigem Nussbaum/Buche-Holzsockel passt auf jede Arbeitstheke und lässt sich mit dem Sockel auch an der Wand befestigen, wobei dieser dann als praktischer Tropfschutz dient. Bei beiden Modellen sorgt ein entsprechendes Tropfvlies für Sauberkeit. Das geruchsneutrale, schnell einziehende Desinfektionsgel sowie eine antibakterielle bzw. milde Reinigungsseife runden das Einsatzgebiet der Spender ab. **KN**



KN Adresse

RIETH. Dentalprodukte
Im Rank 26/1
73655 Plüderhausen
Tel.: 07181 257600
Fax: 07181 258761
info@a-rieth.de
www.rieth-dentalprodukte.de