

PROPHYLAXE Journal

4
2018

CME | Alterszahnmedizin

Prävention oraler Leiden bei schweren Allgemeinerkrankungen

Seite 6

Fachbeitrag

Frühkindliche Karies – Ein Überblick

Seite 18

Praxismanagement

Wenn Mitarbeiter ihre Leistung nicht (mehr) erbringen

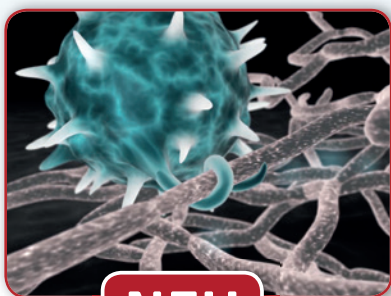
Seite 30

Events

ZFZ Sommer-Akademie feiert 25-jähriges Jubiläum

Seite 46

inklusive
CME-Artikel



NEU



zantomed

NEU



ZWEI PROBLEME, EINE SPEZIELLE TÄGLICHE ZAHNPASTA



+ 63 %
stärkere Reduktion der Schmerzempfindlichkeit*¹

+ Fortwährende Verbesserung
der Schmerzempfindlichkeit über 24 Wochen^{†2}

+ 40 %
Verbesserung der Zahnfleischgesundheit^{‡3}



Tägliche Duo-Effekt-Zahnpasta

Klinisch nachgewiesene Reduktion von Schmerzempfindlichkeit und Verbesserung der Zahnfleischgesundheit

Bietet alle Vorteile einer täglichen Zahnpasta

*Prozentuale Verbesserung des Schiff-Score verglichen mit einer normalen Fluorid-Zahnpasta nach 8 Wochen, Test 0,454 % w/w Zinnfluorid-Zahnpasta vs. Kontrollzahnpasta nur mit Fluorid. Die Unterschiede des taktilen Schwellenwerts für die Testzahnpasta im Vergleich zu reiner Fluorid-Zahnpasta betragen 7,5g nach 4 Wochen und 27,2g nach 8 Wochen.

†Studie durchgeführt mit 0,454 % w/w Zinnfluorid-Zahnpasta; Messung von Schiff-Score sowie Bewertung mittels DHEQ-Fragebogen.

‡Prozentuale Verbesserung des Blutungsindex nach 24 Wochen, Test 0,454 % w/w Zinnfluorid-Zahnpasta vs. Kontrollzahnpasta nur mit Fluorid. Die Studie belegte auch eine Verbesserung um 19 % beim modifizierten Gingiva-Index für die Test-Zahnpasta vs. Kontrollprodukt in Woche 24. Beide Werte stellen Indikatoren für eine Verbesserung der Zahnfleischgesundheit dar.

1. Parkinson CR, et al. Am J Dent. 2015; 28: 190-196. 2. 204930. GSK data on file. April 2017. 3. RH01515. Clinical study report. GSK data on file.