

## Computer Assistierte Lokal Anästhesie

Kontrollierte Fließgeschwindigkeit verhindert Schmerz.

Anästhesie ohne Unannehmlichkeiten ist heute möglich: CALAJECT™ hilft, schmerzfrei zu injizieren. Das Geheimnis ist ein intelligentes und sanftes Verabreichen von Lokalnarkotika. CALAJECT™ kontrolliert die Fließgeschwindigkeit des Anästhetikums in jedem Programm und verhindert damit Schmerzen, die üblicherweise durch eine hohe Geschwindigkeit der Injektion und die anschließende Schwellung des Gewebes entstehen.



Das Steuergerät besteht aus einem hygienisch glatten Touchscreen und überzeugt durch einfache Programmwahl mit nur einer

Berührung und übersichtlicher Programmanzeige.

Absolut geräuschloser und vibrationsfreier Betrieb sind durch das Handstück bei allen Einstellungen mit Sichtbarkeit der Zylinderampulle während der gesamten Injektion gegeben. Alle Standard-Dentalkanülen können benutzt werden. CALAJECT™ ist für alle Injektionstechniken einsetzbar und bietet drei Injektionseinstellungen für die Infiltrations-, Leitungs- und intraligamentäre (sowie palatinale) Anästhesie.

Das Gerät ist kostengünstig in der Anwendung – keine Mehrkosten für zusätzliche Einwegverbrauchsmaterialien – und die sanfte, schmerzfreie Injektion mit CALAJECT™ fördert eine vertrauensbildende Behandlung Ihrer Patienten! **DT**

**RÖNVIG Dental Mfg. A/S**  
Vertrieb Deutschland  
Tel.: +49 171 7717937  
www.calaject.de

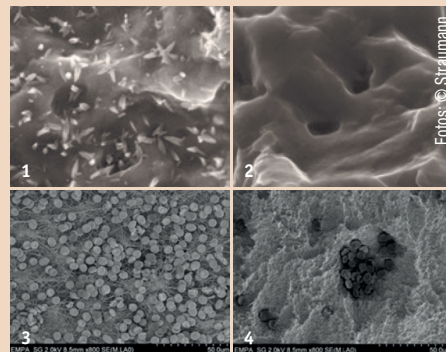
## Beschleunigte Osseointegration dank Nanostrukturen

Straumann® SLActive®-Implantate überzeugen in vielerlei Hinsicht.

Vor über zehn Jahren hat Straumann® mit der Innovation der hydrophilen SLActive®-Oberfläche den Weg für eine beschleunigte Osseointegration bereitet. Die Einheilzeit hat sich dadurch für die meisten Indikationen von sechs bis acht auf drei bis vier Wochen reduziert.

Schnellere Behandlungszeiten und bessere Patientenergebnisse sind heute dank SLActive®-Implantaten Realität<sup>1</sup>. Nun könnte SLActive® diese nachgewiesenen Vorteile auch bei schwierigen Patientenfällen und Behandlungsprotokollen ausspielen.

Die erst kürzlich auf der SLActive®-Oberfläche entdeckten Nanostrukturen belegen zum ersten Mal, dass sich die Topografie der SLActive®-Oberfläche von derjenigen der SLA® unterscheidet (**Abb. 1 und 2**). Neueste In-vitro-Untersuchungen deuten darauf hin, dass die beschleunigte Osseointegration, die mit den Eigenschaften der SLActive®-Oberfläche im Zusammenhang steht, nicht allein mit ihrer Hydrophilie erklärt werden kann. Die neuen Daten lassen darauf schließen, dass Nanostrukturen auf der SLActive®-Oberfläche die Fibrinnetzbildung und Mineralisierung unterstützen und so die Osseointegration in der frühen Phase fördern. Tatsächlich sind die Fibrinnetzbildung und Mineralisierung der Knochenzellen bei SLActive®



**Abb. 1:** Nanostrukturen auf SLActive®-Oberfläche. – **Abb. 2:** SLA®-Oberfläche ohne Nanostrukturen. – **Abb. 3:** Verbesserte Fibrinnetzbildung bei SLActive® mit Nanostrukturen. – **Abb. 4:** Reduzierte Fibrinnetzbildung bei vergleichbarer Oberfläche ohne Nanostruktur.

mit Nanostrukturen höher als bei einer vergleichbaren Oberfläche ohne Nanostrukturen (in vitro). **DT**

<sup>1</sup> Straumann SLActive implants compared to Straumann SLA implants.

**Straumann GmbH**  
Tel.: +43 1 2940660  
www.straumann.at



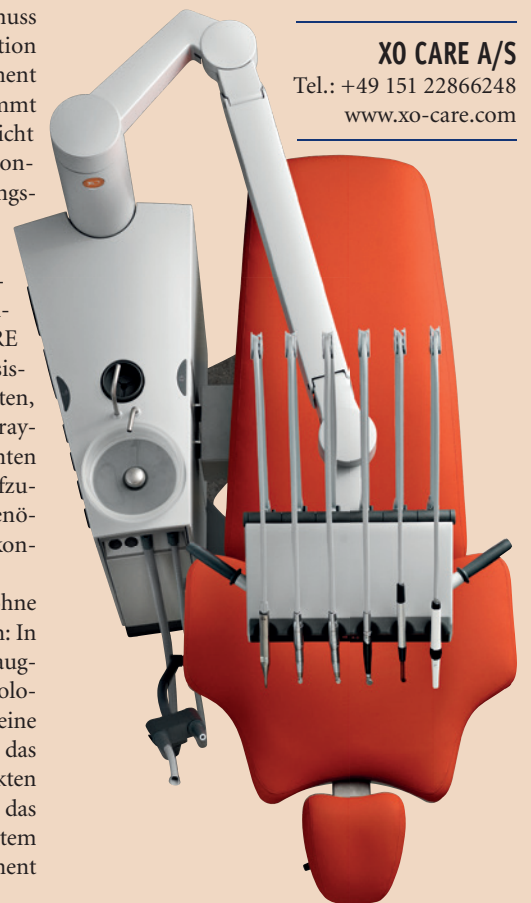
## Clever kalkuliert zum Praxiserfolg

Einheiten des dänischen Herstellers XO CARE setzen Maßstäbe.

Wer heute eine Zahnarztpraxis gründet, muss knallhart kalkulieren können. Jede Investition will sorgfältig auf den Return on Investment geprüft werden. Eine besondere Rolle nimmt dabei die Behandlungseinheit ein: Sie ist nicht nur auffälliger Mittelpunkt der Praxis, sondern schlägt auch mit hohen Anschaffungskosten zu Buche.

Einen wirtschaftlichen Vorteil bieten Behandlungseinheiten, die einen effizienten Workflow ermöglichen. Bei den Einheiten des dänischen Herstellers XO CARE können beispielsweise Zahnarzt und Assistent gleichzeitig mit beiden Händen arbeiten, da die Instrumente auf dem Schwebetraysystem zentral über der Brust des Patienten platziert sind. Damit hat das Team ohne aufzublicken einen optimalen Zugriff auf alle benötigten Instrumente und kann schnell und konzentriert arbeiten.

Auch kosteneffiziente Behandlungen ohne Stuhlassistenz sind mit der Einheit möglich: In weniger als fünf Sekunden lässt sich die Saugschlauch-Halterung mühelos auf die Solo-Position umstellen. Die Entscheidung für eine Behandlungseinheit ist außerdem an das Raumangebot gekoppelt. Auch hier punkten die XO FLEX Einheiten, denn durch das schlanke Design und das Schwebetraysystem benötigen sie inklusive Basisschränkelement nur neun bis zehn Quadratmeter Platz. **DT**



**XO CARE A/S**  
Tel.: +49 151 22866248  
www.xo-care.com

ANZEIGE

**Ordinationsneu-, um- und ausbau**  
Von A bis Z alles bequem ...  
... aus österreichischer Hand **ISG Dental GmbH**  
zentrale@isg-gmbh.at | www.isg-gmbh.at | +43 1 869 32 20



**ISG** DENTAL  
GmbH

**VITALI**

**Vielseitig. Innovativ. Teamfähig. Auffallend. Lebendig. Individuell.**

Sichern Sie sich jetzt eine von 999 limitierten

# Bluephase® Style Black Edition



Lichthärtende Materialien zuverlässig und effizient aushärten – dafür steht Bluephase. Das über 5 Jahre klinisch bewährte Gerät ist jetzt genau 999 Mal in edler, mattschwarzer Optik erhältlich. Nutzen Sie die Chance und bestellen Sie jetzt gleich unter [bluephaseallblack.com](http://bluephaseallblack.com)

[www.ivoclarvivadent.at](http://www.ivoclarvivadent.at)

Ivoclar Vivadent GmbH

Tech Gate Vienna | Donau-City-Strasse 1 | 1220 Wien | Austria | Tel. +43 1 263 191 10 | Fax +43 1 263 191 111

  
ivoclar  
vivadent®  
passion vision innovation