

KN PRODUKTE

3M präsentiert Produktneuheit

Keramisches Klappenbracket ab Oktober erhältlich.

Ästhetisch, einfach anzuwenden, hochwertig und effizienzsteigernd: Diese Attribute beschreiben treffend das neue keramische Bracketsystem von 3M, das ab Oktober 2018 verfügbar ist. Die offizielle Produktvorstellung erfolgt am 21. September 2018 anlässlich des 3M Kongresses „Excellere 2018“ in der spanischen Hauptstadt Madrid.

Dort berichten u. a. Pilotanwender über ihre ersten klinischen Erfahrungen mit der Produktneuheit, bei der es sich um ein selbstligierendes keramisches Klappenbracket handelt. Es ist wahlweise mit APC



Für präzise Behandlungsergebnisse: Das neue selbstligierende keramische Klappenbracket von 3M.

Flash-Free Adhäsivvorbeschichtung erhältlich, sodass ein maximal effizientes Vorgehen unterstützt wird. Wie die Brackets bestmöglich eingesetzt werden und wie sich ein vereinfachtes klinisches Vorgehen realisieren

lässt, wird während des Kongresses erläutert.

Eine Last-Minute-Anmeldung ist unter www.3m.com/us/healthcare/excellere_madrid_en/ noch möglich. Zudem sind Interessenten herzlich zu einem Besuch des 3M-Messestands auf der DGKFO-Jahrestagung in Bremen eingeladen, wo sie einen ersten Blick auf das Neuprodukt werfen können und Detailinformationen erhalten. **KN**

KN Adresse

3M Deutschland GmbH
ESPE Platz
82229 Seefeld
Tel.: 08191 9474-5000
Fax: 0800 3293773
info3mespe@mmm.com
www.3m.de/oralcare



Mehr als nur Röntgen

Die CS 8100 Familie: Hochwertige, scharfe Aufnahmen innerhalb von Sekunden.

Mit dem CS 8100SC 3D ist es dem Marktführer Carestream Dental gelungen, Fernröntgen, Panoramaaufnahmen und DVT in einem der kleinsten und schnellsten Geräte seiner Art zu vereinen. Das benutzerfreundliche und für den täglichen Einsatz



unter einer extrem niedrigen Strahlenbelastung für den Patienten. Darüber hinaus ist es mit einem ganz besonderen Feature für die Endodontie ausgestattet. Auch eignen sich die

Positionierungsfehler vermieden werden. Das CS 8100 lässt sich mithilfe einer Ethernetverbindung direkt mit dem Netzwerk verbinden, die Installation ist denkbar einfach. Da die meisten Service- und Wartungsvorgänge über eine Remoteverbindung durchführbar sind, kön-



ideal geeignete Röntgensystem bietet alle Funktionen, um innerhalb von Sekunden hochwertige, gestochen scharfe Aufnahmen zu machen.

Vor mehr als 120 Jahren wurde die Röntgenstrahlung entdeckt. Seitdem hat die dentale Bildgebung eine rasante Entwicklung hingelegt. Der Imaging Spezialist Carestream Dental war von Anfang an dabei und hat die Röntgentechnologie für Zahnheilkunde und Diagnostik entscheidend geprägt.

Ob Standard-Panoramaaufnahmen oder segmentierte Panoramaaufnahmen, Kiefergelenk- und maxilläre Sinusbilder; das Gerät deckt alle täglichen Anforderungen für extraorale Untersuchungen ab. Und das

gewonnenen Informationen aus einem Kieferscan hervorragend für eine rechnergestützte Implantatplanung.

Intuitive Bedienung, weniger Fehler
Aufgrund seiner intuitiven Bedienoberfläche lassen sich mit dem CS 8100 ganz einfach Untersuchungen durchführen. Vordefinierte Programme und automatische Belichtungseinstellungen verhindern, dass Fehler auftreten. Dank einer erweiterten Fokuszone können

nen die Kosten dafür reduziert und Systemausfälle vermieden werden. Neben seinen zahlreichen Bildgebungsfunktionen sind es diese Produkteigenschaften, die Anwender von der Wirtschaftlichkeit des CS 8100 überzeugen. **KN**

KN Adresse

Carestream Dental Germany GmbH
Hedelfinger Straße 60
70327 Stuttgart
Tel.: 0711 93779121
Fax: 0711 5089817
operationsdental@csdental.com
www.carestreamdental.de

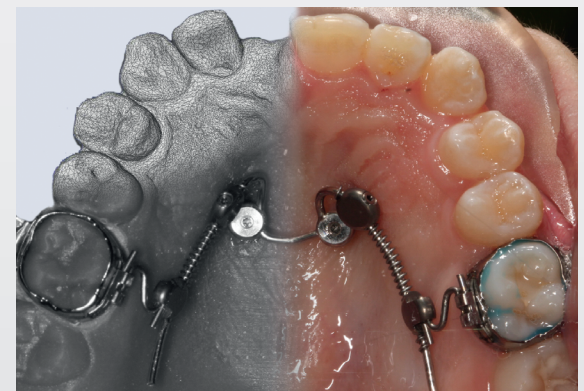


TADmatch™ Kurs am
02.11.2018 bei
Dr. Philipp Eigenwillig
in Brandenburg



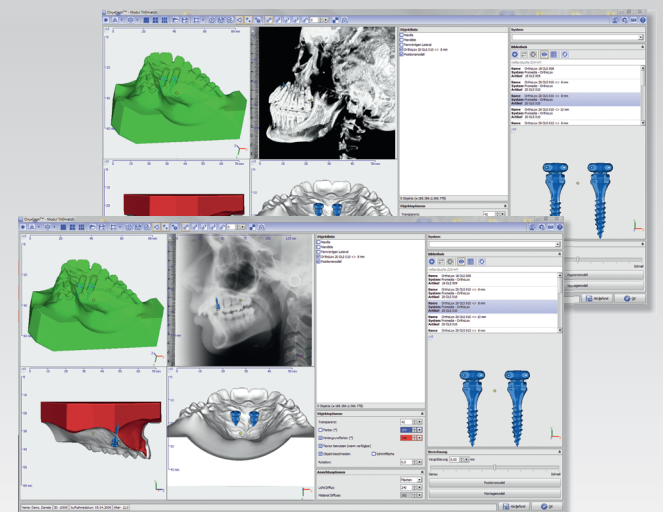
TADmatch™
powered by
OnyxCeph3™

DIGITALE PLANUNG FÜR DIE SKELETTALE VERANKERUNG



Das TADmatch™ Modul bietet Ihnen:

- Optimierte Positionsplanung von Miniimplantaten
- Herstellung von Insertionshilfen für Distalisation, Mesialisation, GNE
- Insertion der MAS und Einsetzen der Apparatur in einer Sitzung



Die Planung erfolgt in Relation zu virtuellen Modellen und zusätzlichen 2D- und 3D-Bildvorlagen.

PROMEDIA A. Ahnfeldt GmbH

Marienhütte 15 • 57080 Siegen • Tel. 0271 - 31 460-0
info@promedia-med.de • www.promedia-med.de

www.orthodontie-shop.de

Direktes Kleben von Brackets

Bonding-Protokoll von 3M – jetzt gratis anfordern!



Jetzt anfordern: 3M Bonding-Protokoll für das direkte Kleben!

Jeder Bracketverlust ist einer zu viel. Wird er vermieden, so lassen sich Zeit und Kosten einsparen sowie die Nerven von Patienten und Mitarbeitern schonen. Erhöht werden kann die Zuverlässigkeit des Klebeverbunds metallischer wie keramischer Brackets am Zahn durch den Einsatz leistungsfähiger Materialien

in Kombination mit einem durchdachten Bonding-Protokoll. Beides bietet das Unternehmen 3M. Die Bondinglösungen des Unternehmens basieren auf mehr als 100 Jahren Erfahrung in der Klebetechnik. Dank kontinuierlicher Weiterentwicklungen stehen zahlreiche moderne Produkte zur Verfügung, mit denen

und 3M Transbond XT Lichthärtender Kleber) ebenso wie Brackets mit der innovativen 3M APC Flash-Free Adhäsiv-Vorbeschichtung. Bei Letzterer befindet sich der Kleber bereits in der erforderlichen Menge auf einem speziellen Vliesmaterial an der Bracketoberfläche. Dadurch entfallen zeitintensive Arbeitsschritte wie das Auftragen des Adhäsivs und auch die Überschussentfernung.



Das von 3M entwickelte und gratis bereitgestellte Bonding-Protokoll demonstriert in einfacher und anschaulicher Weise, wie diese und weitere Produkte bestmöglich angewendet werden. Dabei handelt es sich um eine klinisch bewährte Vorgehensweise, die gemeinsam mit zahlreichen Tipps vorgestellt wird, und hilft, die Anzahl potenzieller Fehlerquellen zu minimieren. Dadurch

Bewährtes Protokoll

Das Bonding-Protokoll ist in Form eines Aufstellers für die Praxis erhältlich und kann telefonisch (Tel.: 08191 9474-5000) oder per E-Mail (3MUnitekGermany@mmm.com) angefordert werden. Besteht zusätzlicher Schulungsbedarf, so führt 3M gern auch ein Lunch & Learn-Event zum Thema Bonding in der Praxis durch. **KN**



3M Deutschland
[Infos zum Unternehmen]

wird ein zuverlässiger Klebeverbund erzeugt und der Grundstein für eine erfolgreiche Behandlung gelegt.

Protokoll, Schulungen und mehr

Das Bonding-Protokoll ist in Form eines Aufstellers für die Praxis erhältlich und kann telefonisch (Tel.: 08191 9474-5000) oder per E-Mail (3MUnitekGermany@mmm.com) angefordert werden. Besteht zusätzlicher Schulungsbedarf, so führt 3M gern auch ein Lunch & Learn-Event zum Thema Bonding in der Praxis durch. **KN**

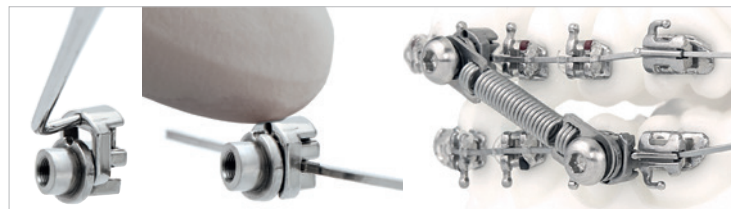
KN Adresse

3M Deutschland GmbH
ESPE Platz
82229 Seefeld
Tel.: 08191 9474-5000
Fax: 0800 3293773
info3mespe@mmm.com
www.3m.de/oralcare

Greiner Orthodontics in Bremen mit Neuheiten präsent

Zur Jahrestagung präsentiert der Ispringer Fachhändler wieder interessante Innovationen.

Das Lieferprogramm der Klasse II-/III-Feder CS3® erfuhr eine praxisorientierte Weiterentwicklung. Mit der neuen CS4®-SL Feder wird eine zweite Variante angeboten, die sich nun auf den eingegliederten Bogen befestigen lässt. Mit dem eigens dafür entwickelten Instrument wird der SL-Pivot geöffnet, auf den Bogen gesetzt und mit dem Finger wieder verschlossen. So kann die CS4-SL Feder ohne Bogenwechsel eingegliedert werden. Die nächsten Schritte sind wie gewohnt einfach: Feder auflegen, mit Inbusschraube schlie-



CS4®-SL Feder.

ßen und am Bogen festdrehen – mittels weniger Schritte einsetzbar, ohne Headgear Tubes! Falls gewünscht, kann bei der CS4 Feder (nicht CS4-SL) die Hybrid-Inbusschraube gekürzt werden, damit der Pivot am Bogen gleitet.

Zudem wurde die NiTi-Feder von CS4/CS4-SL verbessert: An den Ösen sind ab sofort die Kanten stärker poliert und abgerundet, um die Bruchgefahr zu reduzieren. Die NiTi-Federn sind mit 7 mm und 10 mm Länge erhältlich

und weisen 350 g an Zugkraft auf. Ab sofort sind beide CS4 Ausführungen lieferbar. Bei der CS4-SL Feder wird ein Mindestdurchmesser des Stahlbogens von .016" x .025" vom Hersteller empfohlen.

Mit Pitts21™ wird das erste selbstligierende Bracket mit 3D-Kontrolle am Messestand vorgestellt. Das neue Bracket verspricht laut Herstellerangaben durch eine verringerte Slottiefe eine frühe Kontrolle bei Torque, Tip sowie Rotation und damit verkürzte Behandlungszeiten. Beim H4™ SL-Bracket gleichen US-Herstellers wurde nun die Klebasis wie auch der Schiebemechanismus der Klappen verbessert. Es steht ein umfangreiches Programm an Bögen verschiedener Formen und Qualitäten inklusive 6er- und 7er-Tubes zur Verfügung. Die Metallbrackets weisen abgerundete Flügel mit genügend Unterschnitt für Zusatzelemente auf. Ein Fünf-Fall-Sortiment inklusive Brackets, Molarentubes, Bögen, Pinzette und Öffnungsinstrument ist zum Einführungspreis für beide Systeme erhältlich. Zur Aktivierung lingualen und palatinalen Torques haben sich schon seit Langem Goodman Torque-Federn bewährt. Die aus



Goodman Torque-Feder.

.013" federhartem Edelstahl hergestellten Drahteilelemente werden auf den Vierkantbogen aufgefädelt sowie aktiviert und sind in zwei Größen erhältlich.

Das umfangreiche Lieferprogramm an Zangen und Instrumenten wurde von Greiner Orthodontics nun mit dem Solinger Hersteller Carl Martin erweitert. Ein Sonderprospekt mit Aktionsangeboten liegt vor. Während der DGKFO-Jahrestagung vom 11. bis 13. Oktober 2018 in

Bremen ist der Fachhändler mit einem Messestand vertreten, Stand Nr. A08. **KN**

KN Adresse

Greiner Orthodontics GmbH
Im Schröder 43
75228 Ispringen
Tel.: 07231 8008906
Fax: 07231 8008907
info@GreinerOrthodontics.de
www.GreinerOrthodontics.de

ANZEIGE

www.halbich-lingual.de

Thomas Halbich
LINGUALTECHNIK

PATIENTEN
BEHANDLER

inkl. QMS Quick Modul System
schön einfach – einfach schön!
www.halbich-qms.de