

Der Mund als Spiegel für die Gesundheit

Bio ist heute ein bei Lebensmitteln und anderen Produkten weitverbreiteter Begriff. Bei diesem Trend steht die Sorge um die Gesundheit im Vordergrund. Auch bei Zahnbehandlungen steigt die Nachfrage nach einer natürlicheren Herangehensweise, die den Zusammenhang zwischen chronisch-systemischen Erkrankungen und Erkrankungen der Mundhöhle herstellt. Dr. Dominik Nischwitz behandelt die Patienten in seiner Praxis nach der Biologischen Zahnmedizin und berücksichtigt dabei neben dem klassischen Handwerk auch die Wechselwirkung mit dem menschlichen Organismus.

Autorin: Birgit Jaretz

„Ich möchte bei meinen Behandlungen nicht nur die Mundgesundheit, sondern auch die physische und emotionale Gesundheit des Patienten berücksichtigen“, sagt der Zahnarzt und Heilpraktiker aus Tübingen. Bei seinen

biodentalen Behandlungen kommen in der Praxis von DNA Health & Aesthetics keine Metall- oder Amalgamfüllungen zum Einsatz, sondern nur Keramik und andere natürliche Materialien.



Dr. Dominik Nischwitz



Der Empfangs- und Wartebereich ist in Weiß und Naturtönen gehalten.

Den Grundstein für den alternativen Ansatz in der Zahnmedizin legte Dr. Nischwitz bereits in seiner Kindheit. „Ich war ein sehr athletisches Kind und liebte den Sport. Meine Leistung war jedoch häufig durch wiederkehrende Infekte deutlich eingeschränkt“, erzählt er. Deshalb begann er, über Krafttraining, gesunde Ernährung, Diät und Nahrungsergänzungsmittel zu recherchieren, um seine Gesundheit



36.9°C

PATIENTENSICHERHEIT WIRD IN CELSIUS GEMESSEN.

Dank Bien-Airs patentierter, wärmehemmender Technologie **CoolTouch+™** ist das EVO.15 das einzige Winkelstück, das niemals wärmer als Körpertemperatur wird*. Sichern Sie sich das Vertrauen Ihrer Patienten.

EVO.15
WINKELSTÜCK



S W I S S  M A D E

BIS ZU 3 JAHRE GARANTIE**
www.bienair.com

 **GO TO online shop**
bienair.com/eshop

FREE SHIPPING!

TRY
FOR FREE

TESTEN SIE KOSTENLOS DAS WINKELSTÜCK EVO.15 1:5 L IN RUHE IN IHRER PRAXIS.
Rufen Sie uns an unter +49 (0)761 45 57 40 oder besuchen Sie www.bienair.com, um mehr über unser 7-tägiges Testprogramm zu erfahren.

*Bei 200.000 rpm und einer Kräfteinwirkung von 8 N auf den Druckknopf während 10 Sek.
** 2 Jahre Standardgarantie und 1 Jahr optionale Garantie mit dem PlanCare-Garantieerweiterungsprogramm von Bien-Air erhältlich.



zu fördern und im Sport besser zu werden. „Zu diesem Zeitpunkt hätte ich mir nie vorstellen können, dass sich mein Interesse für einen gesunden Lebensstil mit der Zahnmedizin verbinden würde.“

Biologische Zahnmedizin verfolgt ganzheitlichen Ansatz

Die Biologische Zahnmedizin nimmt die Grundprinzipien der Chemie, Physik und Biochemie genauer unter die Lupe und stellt den Zusammenhang zwischen chronisch-systemischen Erkrankungen und Erkrankungen der Mundhöhle her. Biologische Studien haben gezeigt, dass Keramikimplantate in ungesundem Knochen nicht heilen. Wurzelkanäle und Amalgamfüllungen sind biochemischen Untersuchungen zufolge eher ungesund, da das für diese Behandlungen verwendete Metall Entzündungen im Körper verursachen kann.¹ „Wurzelbehandelte Zähne stellen chronisch-entzündliche Herde dar, die sowohl vor Ort, meist aber an anderer Stelle im Körper zu chronischen Problemen führen können. Weston Price hat hierfür bereits vor über 100 Jahren den Begriff der fokalen Infektion

Die Patienten von DNA Health & Aesthetics fühlen sich ihrer Gesundheit verpflichtet und kommen für die Behandlung aus allen Teilen der Welt. „Entscheidend ist die Vorbereitung auf die geplante OP – alle Patienten starten bereits sechs bis acht Wochen vor der Behandlung mit einer gezielten Ernährungsumstellung und den wichtigsten Mikronährstoffen“ ...

geprägt. Ohne Blut-, Nerv- und Lymphversorgung ist der Zahn lediglich totes organisches Gewebe ohne Funktion, das aufgrund seiner Anatomie die perfekte Höhle für pathogene Mikroorganismen darstellt“, ist Dr. Nischwitz überzeugt. Seine Therapie besteht in der vollständigen chirurgischen Entfernung dieser entzündlich veränderten Areale und anschließender Desinfektion mit Ozon. In seiner Praxis hat sich die Einlage einer aus Eigenblut gewonnenen PRGF®-Membran (Platelet Rich in Growth Factors) bewährt. Wenn möglich, kommt ein Sofortimplantat aus Keramik zum Einsatz.

Die Patienten von DNA Health & Aesthetics fühlen sich ihrer Gesundheit verpflichtet und kommen für die Behandlung aus allen Teilen der Welt. „Entscheidend ist die Vorbereitung auf die geplante OP – alle Patienten starten bereits sechs bis acht Wochen vor der Behandlung mit einer gezielten Ernährungsumstellung und den wichtigsten Mikronährstoffen“, erläutert Dr. Nischwitz und ergänzt, dass in einem gesunden Körper jede zahnärztliche Behandlung in einer Behandlungssequenz, dem ALL IN ONE CONCEPT, abgeschlossen werden könne. Auch er selbst praktiziert das,



was er predigt, und achtet auf eine gesunde Ernährung. Entsprechend bietet das Design der Praxis ein gesundes Ambiente, das ideal für den Heilungsprozess ist. Die Wände der Praxis sind weiß mit einem Hauch von Creme, um die Monotonie aufzubrechen. Überall wurden Naturmaterialien, wie Holz, verwendet. Plastik, Kleber, elektrische Störungen und sogar WLAN wurden beseitigt.

Handy im Flugmodus

Dr. Nischwitz ist überzeugt, dass WLAN oder die Verbindung mit einem mobilen Netz sowohl das Nerven- als auch das Immunsystem stören kann. „Wir möchten eine stressfreie Umgebung schaffen und bitten daher unsere Patienten, ihr Mobiltelefon für die Dauer einer Behandlung in den Flugmodus zu stellen“, sagt er.

Ergonomie ist Teil der Biologischen Zahnmedizin

Ergonomisches Arbeiten gehört für Dr. Nischwitz ebenfalls zur Biologischen Zahnmedizin. Ein Ergonomiekurs habe ihm die Augen geöffnet, dass eine körpergerechte Haltung Rücken- und Nackenproblemen vorbeugen kann. Diese Erkenntnis hat ihn zu den Behandlungseinheiten von XO CARE gebracht.

Darüber hinaus arbeitet sein Vater seit mehr als zwölf Jahren erfolgreich mit den Einheiten des dänischen Herstellers. „Das Behandlungskonzept stimmt zu 100 Prozent mit unserem Biokonzept überein und ich kann damit meine Gesundheit erhalten. Die Einheiten sind darüber hinaus zuverlässig, langlebig, formschön und komfortabel für meine Patienten“, freut sich Dr. Nischwitz.

Fotos: XO CARE

1 Persson S., Edlund M. B., Claesson R., Carlsson J.: The Formation of hydrogen sulfide and methyl mercaptan by oral bacteria. *Oral Microbiology and Immunology* 1990 August; Vol. 5 (4): 195-201.

Dr. Dominik Nischwitz

[Infos zur Person]



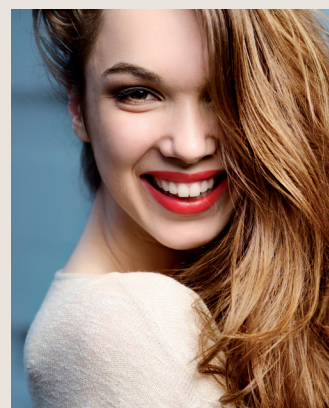
KONTAKT

DNA Health & Aesthetics
Zentrum für Biologische Zahnmedizin
Heerweg 26
72070 Tübingen-Hirschau
www.dnaaesthetics.de



Mit einem guten Gefühl ...

... für die perfekte Einrichtung Ihrer modernen Zahnarzt-Praxis



Funktion trifft Ästhetik

Erfüllen Sie sich Ihren Traum von einer maßgeschneiderten Praxis. Ob nachhaltig modernes Design, höchste hygienische Anforderungen oder ergonomische Prozesse, Baisch ist Ihr innovativer Partner für individuelle Raumlösungen in der Praxis.

Wir stellen auf den Messen aus:

- **FACHDENTAL Südwest / id Stuttgart** · 12./13.10.2018
- **id infotage dental München** · 20.10.2018
- **id infotage dental Frankfurt am Main** · 9./10.11.2018

Einrichtungen für Ärzte, Zahnärzte und Kliniken

Karl Baisch
GmbH

Pranger Str. 6 · 94560 Offenberg / OT Neuhausen · Tel.: +49 9931 89007-0 · info@baisch.de