

Wenn eine Praxis in die Jahre kommt ...

... sollte der Praxisbetreiber unbedingt rechtzeitig handeln, um seinen aktuellen Patientenstamm zu halten und auch weiterhin laufend neue Patienten hinzuzugewinnen. Im folgenden Beitrag werden die Schritte einer Generalüberholung anhand einer Praxis in der Oberpfalz anschaulich erläutert.

Autorin: Christine Göke

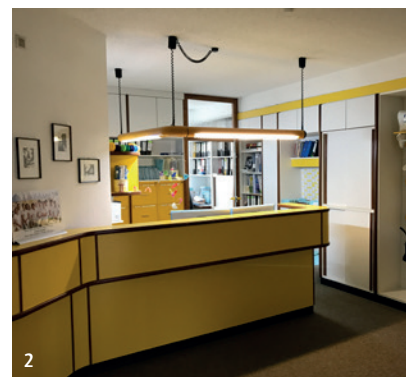


Abb. 1: Nachher – Heute wirkt der neu entworfene Empfangsbereich hell, klar, freundlich und einladend. **Abb. 2:** Vorher – Damals bot sich eine alt-hergebrachte Variante des Empfangsbereichs, die dringend einer Erneuerung bedurfte.

Denn wer kennt sie nicht, die Praxen der zweiten Generation, irgendwann übernommen, und der neue Betreiber hat, wenn überhaupt, eher in die Technik als in die Optik investiert? Mit dem Charme der Vergangenheit, früher sicher ein Designschätzchen, top gepflegt und sauber, aber inzwischen einfach unmodern geworden!

Modernisierung ist unumgänglich

Da der Patient in der Regel dazu neigt, von der optischen Wirkung der Praxis auf Fachwissen und Können des Praxisbetreibers und seiner Mitarbeiter zu schließen, werden Umbau- und Renovierungsmaßnahmen früher oder später

unumgänglich, egal, wie gut der Zustand des Inventars noch sein mag. Bei einer ausbleibenden Modernisierung der Praxis werden in der Folge die neuen Patienten erst weniger und früher oder später ganz ausbleiben. Nach wie vor eröffnen viele neue, sehr modern eingerichtete Praxen, und die Gefahr ist groß, dass eine Praxis trotz hervorragender Arbeitsleistung des Betreibers auf lange Sicht stirbt. Die zuvor genannte Beschreibung zur vorhandenen Ausstattung passte genau auf die kieferorthopädische Praxis von Dr. Braun in Weiden in der Oberpfalz – von den Eltern gegründet und viele Jahre sehr erfolgreich von der Mutter als Kieferorthopädin und dem Vater als Zahnarzt geführt. Die gesamte Einrichtung

befand sich in einem einwandfrei gepflegten Zustand, entsprach in etlichen Bereichen jedoch optisch nicht mehr der Zeit und war einfach in die Jahre gekommen und unmodern geworden. Nachdem sich der Kieferorthopäde nun erfolgreich nach der Übernahme der elterlichen Praxis etabliert hatte, war die Zeit für Umbau und Modernisierung der Praxisräume gekommen.

Funktional und chic

Natürlich sollte ein zeitgemäßes, moderneres und chices Erscheinungsbild her, aber auch Arbeitsabläufe, die sich im Laufe der Zeit als verbesserungswürdig herausgestellt haben, sollten endlich in einem Zug optimiert werden. Aufgrund der im Laufe der Jahre erfolgten deutlichen Vergrößerung der Praxisfläche

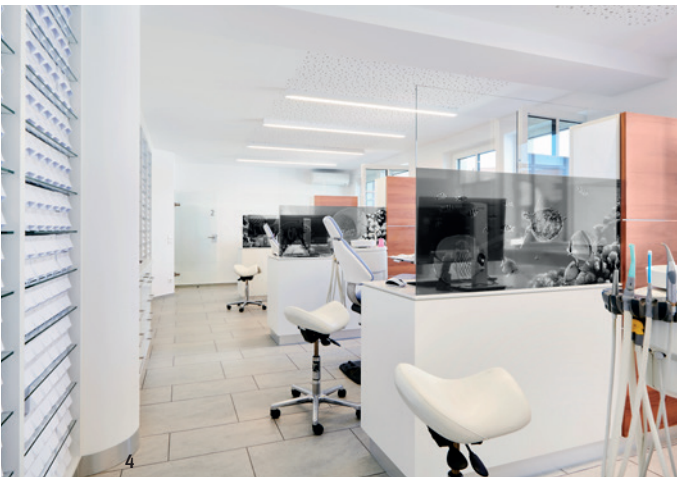


Abb. 3: Der damalige Behandlungsraum integrierte – sichtbar für die Patienten – vielerlei Funktionen und war zudem durch dunkle Farben gekennzeichnet. **Abb. 4:** Aus dunkel wird hell – Der heutige Behandlungsbereich ist clean, aufgeräumt und bildet professionelle Effizienz ab.

sollte auch das mittlerweile drei Gebäudeteile umfassende Areal in Teilen neu strukturiert werden.

Da es sich somit nicht nur um eine übersichtliche Renovierungsmaßnahme, sondern ganz im Gegenteil um umfangreiche Arbeiten handelte, beauftragte der Praxisbetreiber den Innenarchitekten und Praxisplaner Hartwig Göke und sein Düsseldorfer Büro GÖKE PRAXISKONZEPTE mit der planerischen und gestalterischen Durchführung des Praxisumbaus.

Nach intensiven Vorgesprächen und einer detaillierten Entwurfs- und Planungsphase, in der im Dialog immer wieder neue Ideen entstanden und andere verworfen wurden, stand das Konzept. Im nächsten Schritt wurden die umfangreichen Installations- und Beleuchtungsplanungen vom Büro GÖKE erstellt, und der Umbau begann. Wichtig war in diesem Zusammenhang, dass nicht ausschließlich dentale Installationen angegeben wurden, sondern auch alle weiterreichenden Angaben, wie zum Beispiel der Verlauf neuer Klingelleitungen für verschiedene Eingänge etc. Die fertigen Pläne waren somit gefüllt mit wichtigen zusätzlichen Informationen für die ausführenden Gewerke – ein Service, der wichtig ist und selbstverständlich möglich sein sollte!

Etappenweise Umbauarbeiten

Damit der Praxisbetrieb mit möglichst wenigen Einschränkungen weitergehen konnte, wurde in Etappen, also von Haus zu Haus, umgebaut.

Wir haben eine Lösung die Einwegverpackungen überflüssig macht.

NEU: SALUS®, Der weltweit erste Wiederaufbereitungs-Container, bestehend aus Gehäuse und Einschub der Papier überflüssig macht.



Bedenken Sie die Zeit, die Kosten und die Umweltbelastung, die durch den Gebrauch von hunderten Einweg-Sterilverpackungen entstehen. Wir haben uns etwas Besseres einfallen lassen. SALUS ist eine schnelle, sichere und prozessoptimierende Lösung für Ihre Praxis.

Der SALUS Steril Container ist nicht nur für die Sterilisation und Lagerung, sondern auch für die Reinigung und Thermodesinfektion von Hygieneinstrumenten verwendbar.

SALUS ist eine schnelle, sichere und prozessoptimierende Lösung für Ihre Praxis.

Weitere Informationen unter:
www.scican.de.com/salus

SciCan
A Sanavis Group Company

Your Infection Control Specialist™



Abb. 5 bis 7: Hell, heller, am hellsten – Der erste sowie weitere Eindrücke der modernisierten Praxis vermitteln den Patienten ein professionelles Handling, das Vertrauen erweckt und gleichzeitig die Arbeitsatmosphäre des Praxisteams überaus positiv beeinflusst.

Möbel und Beleuchtung wurden erneuert, selbstverständlich erhielten die Wände einen frischen Anstrich und ein neues, freundliches und helles Praxisbild entstand.

Durch den neuen Empfang als Anlaufpunkt des Entrees, in Weiß und in Kombination mit Holz, der die vorhandene Rezeption mit dem typischen Charme der 1980er-Jahre ersetzte, vermittelte die Praxis schlagartig einen völlig neuen Eindruck – modern, nicht modisch, hochwertig und trotzdem nicht überheblich. Genau so hatte es sich der Kunde im Vorfeld gewünscht, denn als etablierter Kieferorthopäde in einer malerischen oberpfälzischen Stadt wollte er sich zwar modern, aber nicht abgehoben präsentieren und zudem seinen persönlichen Geschmack einfließen lassen.

Die aus früheren Jahren bestehenden dunklen Colani-Sanitärreinrichtungen wichen einer modernen und freundlichen Ausstattung, das vormalig eher gediegene und bunte Wartezimmer erhielt mithilfe moderner Sitzbänke, passend zum farblichen Gesamtkonzept, eine wertige Optik und ein einheitliches Bild.

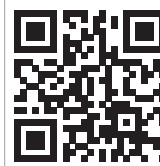
Die neuen cognacfarbenen Ledersessel gaben nun dem kleineren Privatwartezimmer Atmosphäre, die Behandlungsbereiche wurden umfassend modernisiert und teilweise umstrukturiert. Bewährte Konzepte wurden vom Praxisinhaber belassen, erhielten aber durch eine neue Möblierung ein frisches Gesicht. Für das gesamte Praxisteam entstand ein neuer und großzügiger Fortbildungsbereich, der es Ärzten und Mitarbeitern leicht macht, gut geschult und auf dem aktuellsten Stand der dentalen Möglichkeiten zu sein.

Fazit

Die gesamte Praxis präsentiert sich jetzt in einem neuen, frischen Ambiente, wirkt wieder einladend auf die Patienten und motivierend auf das gesamte Praxisteam. Die Einrichtung ist hell, freundlich, geradlinig und wertig, ein Gesamtkonzept, das Erfolg verspricht, gut durchdacht und geschmackvoll. So kann das Team dieser kieferorthopädischen Praxis absolut entspannt in die Zukunft sehen!

Fotos: Achim Grothus Fotografie

Christine Göke
[Infos zur Autorin]



KONTAKT

GÖKE PRAXISKONZEPTE

Hartwig Göke
Dipl.-Ing. Innenarchitekt BDIA
Collenbachstraße 45
40476 Düsseldorf
www.goeke-praxiskonzepte.de

dental
bauer



dental bauer – kompetent und persönlich

seit 125 Jahren

Als führendes Familienunternehmen im deutschsprachigen Dentalmarkt beraten wir Sie als Ihr Fachhändler nicht nur bei der Auswahl von Produkten namhafter Hersteller, sondern gewährleisten darüber hinaus ein fundiertes Know-how in allen Fragen rund um den Dentalbedarf. Individualität und Persönlichkeit ersetzen bei uns anonymes Konzerndenken – jede einzelne Kundenanforderung besitzt oberste Priorität. Eine offene Kommunikation und eine hohe Kundenorientierung ist uns dabei besonders wichtig.

Erfahren Sie mehr über das Komplettsortiment, das Fortbildungsprogramm sowie aktuelle Aktionen unter www.dentalbauer.de

dental bauer – Ihr Spezialist für:

- Dienstleistungen bei Praxis- und Laborplanung, Umbau, Modernisierung
- **EXIST**KONZEPT^{db} – Professionelle Beratung bei Praxisabgaben und Existenzgründungen
- Unterstützung bei der Umsetzung von gesetzlichen und behördlichen Vorgaben mit **PRO**KONZEPT[®]
- **INOX**KONZEPT[®] – der neue Maßstab für sichere Aufbereitung
- hochwertige Dentalprodukte und umfassende Servicelösungen
- qualifizierte Reparatur, Wartung sowie sicherheitstechnische Kontrolle gemäß MPBetreibV
- zeit- und kostensparende Bestellung im Onlineshop www.dentalbauer.de
- fachkundige Beratung für CAD/CAM und digitale Technologien
- breitgefächertes Fortbildungsprogramm für Behandler, Praxisteams, Assistenz Zahnärzte und Zahntechniker
- attraktive Finanzierungsmodelle – individuell zugeschnitten auf den Bedarf von Praxis- und Laborbetreibern
- Beratung vor Ort an 28 Standorten

INOXKONZEPT[®]
designed by dental bauer

PROKONZEPT[®]
dental bauer

EXISTKONZEPT^{db}
durchstarten mit dental bauer

dental bauer GmbH & Co. KG
Ernst-Simon-Straße 12
72072 Tübingen

Tel +49 7071 9777-0
Fax+49 7071 9777-50
info@dentalbauer.de

www.dentalbauer.de