

**PRAXISEINRICHTUNG** // Die Praxisklinik Pfaffenwinkel im oberbayerischen Peiting befindet sich im aufgestockten Dachgeschoss eines Alpenhotels. Ein wahrhaft exklusiver Ausblick vom Behandlungssessel ist dabei nur ein Teil des stilvoll abgestimmten Gesamtkonzepts, das mit einer besonderen Mischung aus traditionellem Ambiente und hochmoderner Ausstattung den Patienten ein gutes Gefühl vermittelt.

## VIRTUOSES ARBEITEN MIT PANORAMABLICK

Jost Bergschneider / Berlin

Ist das eine Zahnarztpraxis? – Es sieht überhaupt nicht danach aus, und das ist Absicht. In der Praxisklinik Pfaffenwinkel nutzen die Praxisinhaber den atemberaubenden Blick auf die Alpen für ein ganz spezielles Wohlfühlambiente: „Während unserer zumeist komplexen Behandlungen sitzen die Patienten auf einem Komfortsessel – der Behandlungseinheit Teneo von Dentsply Sirona, die auf unsere anspruchsvollen Arbeitsabläufe passgenau abgestimmt ist. Dabei schauen sie über das Ammergebirge in Richtung Zugspitze und fühlen sich wie Hotelgäste, nicht wie Patienten“, sagt die Praxisinhaberin Nancy Reichenbach lachend.

Die drei Zahnärzte Dr. Olaf Reichenbach, Nancy Reichenbach, M.Sc. und Dr. Andreas Kraus bieten schwerpunktmäßig Behandlungen für Überweiser auf den Gebieten der Implantologie, Periimplantitis- und Parodontalchirurgie an – mit einem eigens dafür eingerichteten OP. Zu ihrem Leistungsspektrum gehören zudem die Parodontologie sowie die Prophylaxe und Erhaltungstherapie. Darüber hinaus verfügt die Praxis über ein 3-D-Röntgenrät (DVT), ein CEREC-System und ein eigenes Labor.

### Behandlungseinheit mit Alpenblick

Die Entspannung der Patienten ist eines der wichtigsten Ziele für Nancy Reichen-



Abb. 1

Abb. 1: Nancy Reichenbach, M.Sc.

bach und Dr. Andreas Kraus. „Viele Patienten haben Angst vor der Behandlung. Gerade bei chirurgischen Eingriffen, die wir schwerpunktmäßig vornehmen, kommen manche Patienten bereits mit Stresssymptomen zur Türe herein. Für die Entspannung sorgen wir mit der ganz besonderen Atmosphäre und einem sehr serviceorientierten und geschulten Personal in unse-

rer Praxis.“ So ist bereits das Beratungsbüro in warmem Holz gestaltet, damit die Neupatienten gleich zu Beginn Vertrauen fassen und sich entspannen können. „Unsere Einrichtung mit ihrer besonderen Mischung aus Tradition und Moderne und das wunderbare Alpenpanorama beim Blick aus den Fenstern unserer Behandlungszimmer tragen wesentlich dazu bei,



Abb. 2

Abb. 2: Die Praxisklinik Pfaffenwinkel setzt auf Teneo-Behandlungseinheiten von Dentsply Sirona.

unseren Patienten ein gutes und entspanntes Gefühl zu vermitteln.“

Die Praxisklinik hat jedes ihrer sechs Behandlungszimmer mit hochwertigen Behandlungseinheiten von Dentsply Sirona ausgestattet. Denn für Nancy Reichenbach ist es wichtig, dass die Behandlungseinheit ihre Workflows insbesondere bei Eingriffen mit höchsten Ansprüchen nahtlos unterstützt: „In unserer Praxis erbringen wir täglich zahnmedizinische Höchstleistungen. Hier erlauben die Teneo-Behandlungseinheiten passgenau abgestimmte Workflows – gerade, wenn jeder Handgriff sofort und intuitiv sitzen muss. So kann ich mich vollständig auf meine Arbeit und die Patienten konzentrieren.“

### Praxisneustart in der Nachbarschaft

Nach sorgfältiger Planung wurde die Praxis mit 340 Quadratmeter Fläche im Januar 2011 bezogen. Die Praxis des Vaters war genau 20 Jahre lang im Haus gegenüber untergebracht, sodass mit dem neuen Standort für Personal und Stammpatienten kein anderer Anfahrtsweg nötig wurde.

Die neuen Praxisräume sind durch das Aufstocken und den Ausbau des Dachgeschosses eines traditionellen Hotels am Ort entstanden. Während das Hotelgebäude im rustikalen Alpenstil gehalten ist, wurde die Praxisklinik im Dachgeschoss modern und puristisch gestaltet. Dennoch schaffen der Bodenbelag in Holz-

optik, die Sichtbalken des Dachstuhls und Natursteine als Wandverkleidung eine Verbindung zum traditionellen Baustil der Region und einen wohltuenden Kontrast zu den weißen Wänden mit Elementen aus Glas. Bereits das großzügige Entrée mit einem Vortragsraum vermittelt ein modernes, helles und freundliches Am-

Abb. 3: Das modern und zweckmäßig gestaltete Labor der Praxisklinik.



Abb. 3





Abb. 4

Abb. 4: Das großzügige Entrée der Praxisklinik erinnert eher an eine edle Hotellobby als an eine Zahnarztpraxis.

biente und erinnert eher an eine edle Hotellobby als an den Eingangsbereich einer Praxis. Hier finden auch die vom Praxisteam organisierten Vorträge für Kollegen und Patienten statt. Die freigelegten Balken aus Douglasienholz geben dem nach oben bis in die Dachspitze offenen Raum einen angenehmen warmen Rahmen. Auch für den Empfangsdesk wurde altes Holz verwendet, das nach dem Abriss einer Scheune wiederverwertet wurde. Die frisch auffurnierte Platte ist seitlich in die Wand eines kubischen Atriums eingelassen und hat denselben Grundriss wie die Versorgungszentrale in der Mitte der Praxis. In diesem Quader sind der Sterilisationsraum, das Backoffice mit Büros sowie das Lager so zentral untergebracht, dass sich die Laufwege der Kolleginnen und Kollegen nicht kreuzen. „Dadurch entsteht bei uns keine hektische Atmosphäre und die Behandlungen können vollkommen störungsfrei ablaufen. Für uns war das ein zentraler Punkt, um effektiv arbeiten zu können, ohne dass sich die Patienten in einer Arbeitsatmosphäre fühlen“, betont Nancy Reichenbach.

### Der Faktor Mensch

Um Patienten ein gutes Gefühl zu vermitteln, sei nicht allein eine stimmige Einrichtung maßgeblich, so Nancy Reichenbach. Noch wichtiger erachtet die Praxisinhaberin den Faktor Mensch: Zu einer guten Stimmung und einer entspannten Atmosphäre trage das Personal ganz wesentlich bei. Die Praxis beschäftigt neben neun Behandlungsassistentinnen und vier Prophylaxefachkräften vier Mitarbeiterinnen für die Verwaltung und die Rezeption. Außerdem gehört ein Anästhesist zum Praxisteam. Der freundliche Ton und die Zuwendung der Mitarbeiter untereinander und gegenüber den Patienten sei für die Gesamtatmosphäre des Betriebs mindestens ebenso wichtig wie Einrichtung, Gestaltung, Licht, Farbe und Form, betont sie. Damit das Auftreten ihrer Mitarbeiter stets warm und herzlich ist, wurde in die Teamentwicklung und Personalführung investiert. „Das war mir eine Herzensangelegenheit“, sagt Nancy Reichenbach. „Wir möchten, dass unser Fachpersonal gerne arbeitet und hoch motiviert ist und auch

wir gerne mit ihm zusammenarbeiten. Es ist wichtig, als Unternehmer zu erkennen, wie wertvoll Mitarbeiter für die Stabilität und Qualität des Unternehmens sind. Unsere Assistentinnen lieben Chirurgie und Implantologie – und sie lieben die Praxis.“

#### PRAXISKLINIK PFAFFENWINKEL

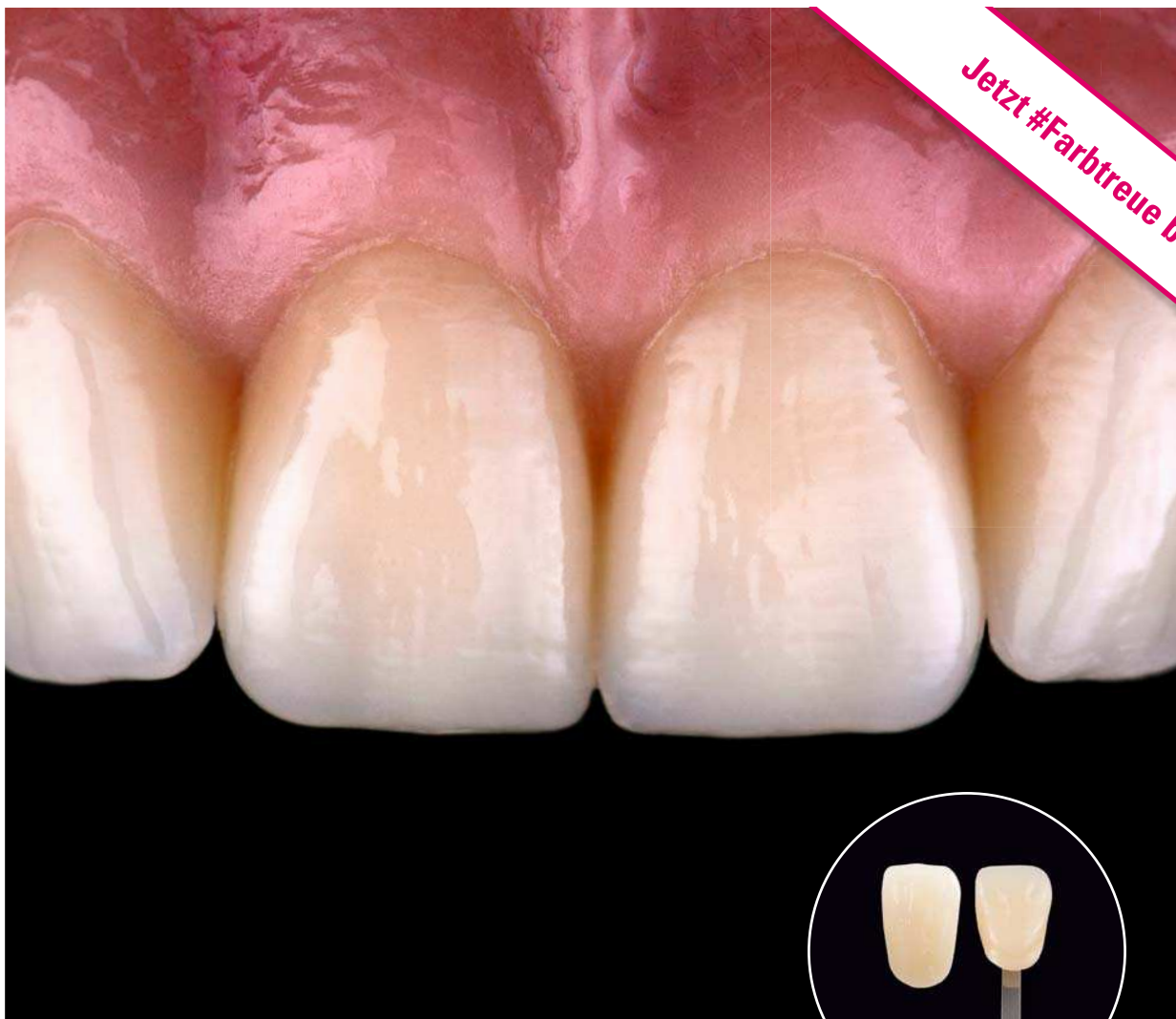
Dr. Andreas Kraus  
ZÄ Nancy Reichenbach, M.Sc.  
Dr. Olaf Reichenbach  
Hauptplatz 10b  
86971 Peiting  
Tel.: 08861 6024  
Fax: 08861 680194  
info@praxisklinik-pfaffenwinkel.de  
www.praxisklinik-pfaffenwinkel.de

#### DENTSPLY SIRONA

Sirona Straße 1  
5071 Wals bei Salzburg, Österreich  
Tel.: +43 662 2450-0  
contact@dentsplysirona.com  
www.dentsplysirona.com

# VITAPAN EXCELL® – Ein neuer Maßstab!

Brillante Lebendigkeit in Form, Farbe und Lichtspiel!



Jetzt #Farbtreue bestellen!



## # Farbtreue

„Der VITAPAN EXCELL entspricht den VITA Farbsystemen  
– ein absolutes Muss für einen konfektionierten Zahn!“

ZT Viktor Fürgut



35530/2