

RÖNTGENSYSTEME // Mehr als nur Röntgen: Mit dem CS 8100SC 3D ist es Carestream Dental gelungen, Fernröntgen, Panoramaaufnahmen und DVT in einem zugleich kompakten und schnellen Gerät zu vereinen. Das benutzerfreundliche und für den täglichen Einsatz abgestimmte Röntgensystem bietet alle nötigen Funktionen, um innerhalb von Sekunden hochwertige und gestochen scharfe Aufnahmen zu machen.

HOCHWERTIGE AUFNAHMEN INNERHALB VON SEKUNDEN

Inga Kruse / Hamburg

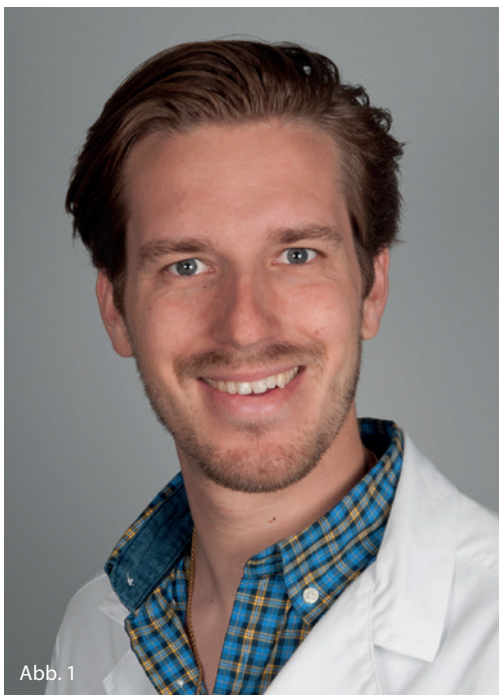


Abb. 1



Abb. 2

Abb. 1: Dr. Marc Zehnder. **Abb. 2:** Einfache Handhabung kombiniert mit eindrucksvoller Bildqualität – das CS 8100SC 3D von Carestream Dental.

Vor mehr als 120 Jahren wurde die Röntgenstrahlung entdeckt. Seitdem hat die dentale Bildgebung eine rasante Entwicklung hingelegt. Der Imaging-Spezialist Carestream Dental war von Anfang an dabei und hat die Röntgentechnologie für Zahnheilkunde und Diagnostik entscheidend geprägt: Bereits im Jahr 1987 bot Carestream Dental mit dem RVG 25000 das weltweit erste digitale Röntgensys-

tem für Zahnärzte an – damals noch unter dem Namen Trophy. Mit zahlreichen weiteren Entwicklungen wie dem ersten tragbaren digitalen Röntgensystem (Imager, 1994) oder dem ersten RVG-Sensor mit WiFi-Datenübermittlung inklusive mobiler Bearbeitungsmöglichkeit von Intraoral-aufnahmen auf einem Tablet (RVG 6500, 2011) machte Carestream Dental das digitale Röntgen zu einer kostengünsti-

gen Standardtechnologie für moderne Zahnarztpraxen.

Leistungsstarker Partner für die Wurzelkanalbehandlung

Ob Standard-Panoramaaufnahmen oder segmentierte Panoramaaufnahmen, Kiefergelenk- und maxilläre Sinusbilder: Das



Abb. 3: Das CS 8100 von Carestream Dental ist ein zuverlässiger Partner für die Wurzelkanalbehandlung.

Gerät deckt alle täglichen Anforderungen für extraorale Untersuchungen ab – und das bei einer überaus niedrigen Strahlenbelastung für den Patienten. „Das CS 8100 3D-Röntgengerät setzen wir wegen der einfachen Handhabung kombiniert mit einer sehr guten Bildqualität sehr erfolgreich ein“, berichtet Dr. Marc Zehnder, Eidg. dipl. Zahnärzte SSO (Chur/CH). Er ergänzt: „Zudem ist das Kombigerät platzsparend, so ließ es sich einfach in unsere bestehende Praxis nachträglich einbauen.“

Darüber hinaus ist das System mit einem ganz besonderen Feature für die Endodontie ausgestattet: „Bei endodontologischen Behandlungen schätze ich die Möglichkeit, in kleinen Volumen von 5x5cm eine sehr hohe Auflösung von 75µm zu erzielen“, so Dr. Rolf Reese (Düsseldorf), der das System CS 8100 seit

etwa einem Jahr in seiner Praxis als leistungsstarken Partner für jede Wurzelkanalbehandlung nutzt – eine Eigenschaft, die auch Dr. Zehnder zu schätzen weiß: „Die verschiedenen großen Volumina ermöglichen einen breiten Indikationsbereich von Wurzelkanalrevisionen bis großflächiger Chirurgie.“

Auch eignen sich die gewonnenen Informationen aus einem Kieferscan hervorragend für eine rechnergestützte Implantatplanung. Dr. Reese erläutert: „Als Implantologe unterstützt mich das CS8100 im großen Volumen von 8x9cm oder 8x5cm bei der Therapieplanung, da ich neben den DICOM-Daten auch STL-Dateien von Modellen erstellen und miteinander matchen kann.“

Intuitive Bedienung, weniger Fehler

Aufgrund seiner intuitiven Bedienoberfläche lassen sich mit dem CS8100 ganz einfach Untersuchungen durchführen. Vordefinierte Programme und automatische Belichtungseinstellungen verhindern, dass Fehler auftreten. Dank einer erweiterten Fokuszone können beispielsweise Positionierungsfehler vermieden werden.

Das CS8100 lässt sich mithilfe einer Ethernetverbindung direkt mit dem Netzwerk verbinden; die Installation ist denkbar einfach. Da die meisten Service- und Wartungsvorgänge über eine Remote-Verbindung durchführbar sind, können die Kosten dafür reduziert und Systemausfälle vermieden werden. Neben seinen zahlreichen Bildgebungsfunktionen sind es diese Produkteigenschaften, die Dr. Rolf Reese von der Wirtschaftlichkeit des CS 8100 überzeugen: „Das Preis-Leistungs-Verhältnis des CS 8100 hilft mir, echte Innovationen in 2-D und 3-D für meine Patienten mit wirtschaftlicher Praxisführung zu kombinieren.“

CARESTREAM DENTAL GERMANY GMBH

Hedelfinger Straße 60
70327 Stuttgart
Tel.: 0711 9377 9121
Fax: 0711 5089-817
operationsdental@csdental.com
www.carestreamdental.com

DYNAMIK.
ERGONOMIE.
PREMIUM.

Technik und Hygiene auf neuestem Stand.

Ein Druckluftzylinder schiebt das Zahnarztelement in jede gewünschte Position. Zwei weitere Gelenke bieten eine ideale Ausrichtung zum Behandler und einen bequemen Zugriff auf alle Instrumente. So wird Ergonomie für Zahnarzt und Patient neu erlebbar.



mmis-agentur.de

ULTRADENT

DENTAL UNITS. MADE IN GERMANY.

ULTRADENT

Dental-Medizinische Geräte GmbH & Co. KG

D-85649 Brunnthal | Eugen-Sänger-Ring 10
Fon: +49 89 - 42 09 92 70 | Fax: +49 89 - 42 09 92 50
info@ultradent.de | www.ultradent.de



E-matic Animation

