

ENDO-SYSTEMLÖSUNG // Für die erfolgreiche endodontisch-restaurative Therapie bietet Dentsply Sirona mit R2C „The Root to Crown Solution“ ein Behandlungskonzept von der Wurzel bis zur Krone an. Die Arbeitsschritte nach State of the Art durchzuführen und dabei alle Komponenten aus einer Hand zu beziehen, bietet mehrere Vorteile: Zum einen sichert die umfassende R2C-Systemlösung ein gleichbleibend hohes Qualitätsniveau über den gesamten Workflow hinweg. Zum anderen verweisen wissenschaftliche Daten darauf, dass eine perfekte Symbiose von „Endo“ und „Resto“ die Erfolgchancen der Therapie wesentlich steigert.

STIMMIGES BEHANDLUNGSKONZEPT FÜR DEN ENDODONTISCH-RESTAURATIVEN WORKFLOW

Marius Urmann/Bad Homburg

R2C™

The Root to Crown Solution



Abb. 1: Mit System von der Wurzel bis zur Krone: R2C dient dem Behandler als Leitfaden auf dem Weg zum endodontisch-restaurativen Behandlungserfolg.

Der Weg zum endodontischen Behandlungsziel ist komplex und nur mithilfe zuverlässiger Hilfsmittel von Erfolg gekrönt. Schließlich reicht der Workflow von einer präzisen Diagnostik, über die Eröffnung der Kavität, das Anlegen des Gleitpfades, die Aufbereitung, Spülung und Obturation des Wurzelkanals bis hin zum direkten (oder indirekten) Wiederaufbau der Krone. Wie erfolgreich Zahnärzte dabei sind, zeigen Daten zu mehr als 1,4 Millionen

Wurzelkanalbehandlungen: Diesen zufolge lag die Überlebensrate endodontisch behandelter Zähne nach acht Jahren bei bis zu 97 Prozent.¹ Misserfolge sind jedoch nicht ausgeschlossen und unter anderem auf unbehandelte Kanäle zurückzuführen.² Für präzise Einblicke in das Wurzelkanalsystem samt weiterer Kanäle, Isthmen oder multipler Austrittspunkte können Behandler daher zu modernen Diagnosetools wie der digitalen Volumen-

tomografie (DVT) greifen, mit der sich der gesamte Therapieverlauf auch für die Patienten visualisieren lässt.

Sicher zum Behandlungsziel

Für den endodontischen Eingriff selbst stellt R2C vielseitige Instrumente zur Verfügung: Während mit den beiden Ausführungen des Cavity Access Sets hoch-

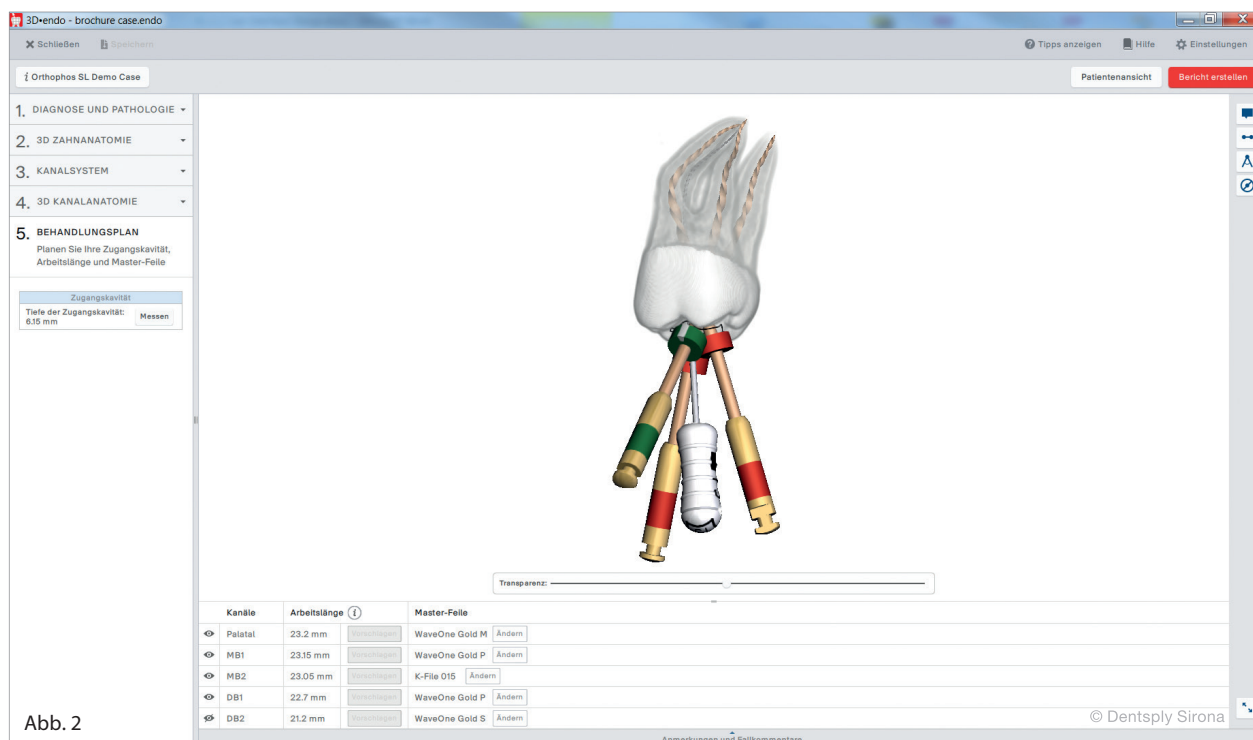


Abb. 2: Insbesondere bei komplexen Fällen hilfreich: 3-D-Diagnostik und -Planung mithilfe der 3D Endo Software.

wertige Sortimente zur Präparation der Zugangskavität bereitstehen, findet sich im kabellosen System X-Smart IQ (Dentsply Sirona) ein Endo-Motor, der per App über ein iPad gesteuert werden und sowohl mit kontinuierlichen als auch mit reziproken Feilen verwendet werden kann. Dabei steht dem Behandler die Wahl zwischen verschiedenen Feilensystemen offen: Die kontinuierlich rotierende Feile ProTaper Next (Dentsply Sirona) kombiniert effiziente Schneidleistung mit einer kurzen Instrumentenspannweite, ermöglicht selbst bei komplexen Kanalanatomien eine maschinelle Aufbereitung und sorgt bei der Rotation für 25 Prozent mehr Platz im lateralen Bereich. Auf diese Weise wird das Risiko einer Verblockung verringert – einem der Hauptgründe für Feilenbrüche. Das reziprok arbeitende Ein-Feilen-System WaveOne Gold (Dentsply Sirona) wiederum bietet dank Gold-Wärmebehandlung mehr Widerstand gegen zyklische Materialermüdung und reduziert so ebenfalls das Risiko von Feilenbrüchen und Kanalverlagerungen. Dabei reicht in der Mehrzahl der Fälle die Verwendung von nur einer Aufbereitungsfeile pro Behandlung aus.

Die Vorteile moderner Werkstoffe

Mit R2C erhält der Zahnarzt nicht nur die volle Kontrolle über den endodontischen Workflow, sondern auch über die folgenden restaurativen Arbeitsschritte. Dabei

durchweg ein enorm hohes Qualitätsniveau anzustreben, dafür spricht unter anderem eine Untersuchung von Ray und Trope³ zu 1.000 endodontisch behandelten Zähnen. Diese zeigte, dass die Güte einer koronalen Restauration einen statistisch signifikant größeren Einfluss auf den

Abb. 3: Moderne Feilensysteme wie WaveOne Gold zeichnen sich durch hohe Flexibilität und außerordentliche Widerstandsfähigkeit gegen zyklische Ermüdung aus. Abb. 4: Fester Verbund bei allen Indikationen und Ätztechniken: Prime&Bond active bietet dem Behandler ein besonderes Maß an Flexibilität.



Abb. 3



Abb. 4



Abb. 5

© Dentsply Sirona

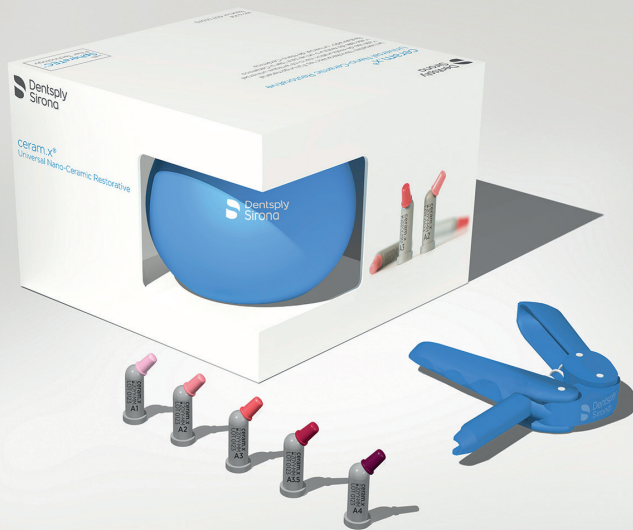


Abb. 6

© Dentsply Sirona

Abb. 5: Füllen leicht gemacht: SDR flow+ vereint einfaches Handling mit vorteilhaften Materialeigenschaften. **Abb. 6:** Das toppt die Versorgung: Eine Deckschicht aus ceram.x universal überzeugt durch Abrasionsbeständigkeit, Polierbarkeit und natürliche Ästhetik.

Gesamterfolg der Behandlung hatte als die einer Wurzelkanalfüllung.

Eine besondere Herausforderung stellt sich dabei zunächst für viele Adhäsive, denn diese können die Struktur endodontischer Kavitäten oft nicht einheitlich bedecken. Grund hierfür ist unter anderem eine erweiterte Dentinoberfläche, die durch wiederholte Spül- und Trockenschritte verschiedene Feuchtigkeitsgrade aufweisen kann. Das vielseitige Universal-

adhäsiv Prime&Bond active (Dentsply Sirona) hingegen kann unter Verwendung der Self-Etch-, der Etch&Rinse- oder der selektiven Schmelz-Ätz-Technik eingesetzt werden und gewährleistet so den Einsatz bei allen Ätztechniken und Indikationen. Dank der Active-Guard Technology (aktive Feuchtigkeitskontrolle) erzielt das Adhäsiv dabei selbst bei variierenden Feuchtigkeitsniveaus eine hervorragende Haftfestigkeit.

Auch beim fließfähigen Bulkfüll-Komposit SDR flow+ (Dentsply Sirona) wird die Vielseitigkeit großgeschrieben. So eignet es sich aufgrund seiner selbstnivellierenden Eigenschaften, die für die passgenaue Adaptation an Kavitätenwände/-boden sowie eine zuverlässige Randedichtigkeit sorgen, neben vielen weiteren klinischen Indikationen besonders gut für post-endodontische Versorgungen. SDR flow+ ermöglicht Inkremente von bis zu 4 mm bei einem besonders geringen Polymerisationsstress.

Für den Verschluss bzw. die okklusale Deckschicht einer direkten koronalen Restauration mit R2C sorgt schließlich ceram.x universal (Dentsply Sirona): Die Füllertechnologie SphereTEC verleiht Versorgungen eine hohe Biegefestigkeit, Bruchzähigkeit und Abrasionsbeständigkeit – für langlebige, natürlich wirkende Restaurationen. Dabei punktet es mit einem einfachen Farbkonzept, denn für das gesamte VITA*-Spektrum sind lediglich fünf Farben nötig.

Fazit für die Praxis

In der endodontisch-restaurativen Therapie lassen sich die besten Erfolge nur erzielen, wenn alle Therapieschritte präzise aufeinander abgestimmt sind und miteinander harmonisieren – von der Wurzelkanalbehandlung selbst bis zur finalen koronalen Restauration. Das Behandlungskonzept R2C bietet hierfür ein leistungsfähiges System aus einer Hand, das zuverlässige Ergebnisse bei jedem einzelnen Schritt ermöglicht. Somit erhalten Zahnärzte die volle Kontrolle über den endodontisch-restaurativen Workflow und kommen gleichzeitig noch einfacher zum gewünschten Behandlungserfolg.

* Keine eingetragene Marke von Dentsply Sirona, Inc.

Literatur bei der Redaktion

DENTSPLY SIRONA DEUTSCHLAND GMBH

Fabrikstraße 31
64625 Bensheim
Tel.: 08000 735000
service-konstanz@dentsplysirona.com
www.dentsplysirona.com

90 Jahre – 90 Angebote

Entdecken Sie die Jubel-Angebote der Woche!

Alle Jubel-Angebote sichern:

www.nwd.de/newsletter

90 Jahre NWD feiern wir mit
90 Jubel-Angeboten:

Greifen Sie schnell zu und sichern
Sie sich Ihren **Materialvorrat** und
Ihre neue **Einrichtung** zum **Jubel-Preis!**

Melden Sie sich zu unserem
NWD Aktions-Newsletter an und
erhalten Sie die Jubel-Angebote
der Woche **bequem per E-Mail.**

Alle aktuellen **Jubel-Angebote** finden
Sie **online: www.nwd.de/90jahre**



2018-511-5718 - Stand: 14.08.2018



90 Jahre
NWD

www.nwd.de/90jahre