

Nobel Biocare

Hohe Primärstabilität



Der sich wurzelförmig erweiternde Implantatkörper von NobelActive sorgt für eine stetige Verdichtung des Knochens, während die Spitze mit zwei Schneiden eine minimale Osteotomie ermöglicht. Diese Funktionen helfen, um in anspruchsvollen Situationen eine hohe Primärstabilität zu erreichen. NobelActive ermöglicht Sofortimplantation und Immediate Function, wo es sonst schwierig wäre. Das schmal zulaufende koronale Design und integriertes Plattform Switching optimieren das Knochen- und Weichgewebsvolumen für eine natürlich aussehende Ästhetik.

Dank Kammern für das Rückwärtsschneiden mit apikalen Bohrschneiden können erfahrene Anwender die Implantatposition während des Einsetzens anpassen, um eine optimale Ausrichtung der prothetischen Versorgung zu erzielen, insbesondere in Extraktionsalveolen. NobelActive verfügt über eine oxidierte TiUnite-Oberfläche. Es bewahrt hohe Stabilität während der Einheilung durch schnelle Knochenbildung und fördert den langfristigen Erfolg.

Nobel Biocare Deutschland GmbH
Tel.: 0221 50085-0
www.nobelbiocare.com



Dentalpoint

Ein Implantat, das Werte vermittelt

Implantologen und Prothetiker stellen an sich selbst und an die verwendeten Medizinprodukte höchste Anforderungen und streben nach geprüfter und transparenter Qualität. Erfahrung und Zertifizierung sind dabei wichtige Qualitätskriterien. Die Überzeugung, dass der behandelnde Zahnarzt primär mit der Implantatchirurgie, aber auch mit der Prothetik für den Langzeiterfolg des Implantats verantwortlich ist, ist nachvollziehbar. Er beurteilt den Patienten, wählt die Behandlungsmethode inklusive der geeigneten Biomaterialien und führt die Behandlung durch.



ZERAMEX®-Implantate bieten nach zehnjähriger Entwicklung und über 30.000 gesetzten Implantaten hohe Gewähr für den Erfolg. Funktionalität, Design, Handling und Oberflächenbeschaffenheit sind vergleichbar mit zweiteiligen, reversierbaren Titanimplantaten. ZERAMEX® wird auch den ästhetischen Anforderungen und der guten Verträglichkeit mit dem periimplantären Weichgewebe in hohem Maß gerecht. Ebenso sind Korrosion und Wechselwirkungen mit dem Körper und anderen Dentalmaterialien ausgeschlossen. Patienten möchten über bestehende und bewährte Versorgungsalternativen objek-



BTI Die neue Anatomie der Distanzhülse

Die Multi-Im®-Distanzhülsen verfügen über eine Ti Golden-Oberfläche. Die goldene Farbgebung sorgt für eine optimierte Ästhetik, da sie dem Gingivagewebe ein warmes Erscheinungsbild verleiht. Die Komponenten mit Ti Golden-Beschichtung weisen eine höhere Biokompatibilität mit den Fibroblasten auf als Ti-Komponenten ohne diese Beschichtung. Darüber hinaus sind die Distanzhülsen mit der Schraube Ti Black mit Wolframkarbid-Beschichtung ausgestattet. Sie hat eine vergleichbare Vorspannungskapazität und Ermüdungsfestigkeit wie Gold.

Eine neue Linie der Multi-Im®-Distanzhülsen wird mit einem Winkel von 30 Grad zwischen der prothetischen und der chirurgischen Achse angeboten. Abhängig von der darauf verwendeten Prothetik sind die neuen gewinkelten Hülsen sowohl für Einzel- als auch für mehrgliedrige Versorgungen einsetzbar. Angeboten werden drei gingivale Höhen: 1,5; 2 und 3 mm. Das anatomische Profil verspricht eine langfristige Erhaltung der Gingiva. Die Distanzhülse ist kompatibel mit den prothetischen Komponenten der Multi-Im®-Distanzhülsen und erhältlich für Interna-Implantate mit Standardplattform.

BTI Deutschland GmbH
Tel.: 07231 428060
www.bti-biotechnologyinstitute.de



tiv informiert und beraten werden. Informationsmaterial gibt es auf der Webseite des Unternehmens.

Dentalpoint AG
Tel.: 00800 93556637
www.zeramex.com

Die Beiträge in dieser Rubrik stammen von den Herstellern bzw. Vertreibern und spiegeln nicht die Meinung der Redaktion wider.

Akrus

Mobiler OP-Stuhl SC 5010 HS

In Zusammenarbeit mit führenden Chirurgen aus der MKG-, HNO- und Plastischen/Ästhetischen Chirurgie hat Akrus den mobilen OP-Stuhl SC 5010 HS entwickelt. Der OP-Stuhl ist aufgrund seiner ergonomischen und funktionellen Vorteile speziell für Anwendungen im Kopfbereich ausgelegt und damit optimal geeignet für chirurgische Eingriffe im Bereich Oralchirurgie, Implantologie, Kieferorthopädie und Plastische/Ästhetische Chirurgie.

Die Mobilität des Stuhls ermöglicht dem Behandler eine rasche und wirtschaftliche Arbeitsweise, der Patient erfährt gleichzeitig eine schonende Behandlung: Sämtliche Arbeitsschritte können auf einem Stuhl durchgeführt werden. Über eine Handbedienung und optional am Stuhl angebrachte Fuß-Joysticks lassen sich Stuhlhöhe, Fußstütze, Rückenlehne, Sitzfläche und Kopfstütze über fünf Antriebsmotoren bequem einstellen; verschiedene ergonomische Kopfstützen (u. a. Standard-/Mehrgelenk-Kopfstütze) ermöglichen unbegrenzte Lagerungsmöglichkeiten des Kopfes für eine individuell angepasste Position. Zum Speichern einer Funktion stehen standardmäßig drei, optional acht Memory-Tasten zur Verfügung. Der große, freie Fußraum unter der Rückenlehne gibt dem Behandler den nötigen Bewegungsspielraum, um bequem operieren zu können – für eine einfachere und komfortablere Behandlung.

Akrus GmbH & Co. KG
Tel.: 04121 791930
www.akrus.de



curasan/mds

Neues Anwendungsvideo zum Alveolarmanagement

Wie schnell und einfach eine Alveolardefektfüllung mit CERASORB® Foam in der ästhetischen Zone ablaufen kann, demon-

striert Dr. Marjan Stojanovski aus Skopje, Mazedonien, in seinem aktuellen Anwendungsvideo. Bei dem hier gezeigten Fall

wird nicht nur der Defekt gefüllt, sondern außerdem aus ästhetischen und funktionellen Gründen die Krone des extrahierten Zahns als Platzhalter verwendet. Dies erlaubt dem Patienten die Beibehaltung seiner täglichen Routine. Am Ende des Videos ist die Situation einen Tag postoperativ dokumentiert. Seine Vielseitigkeit und einfache Handhabung machen CERASORB® Foam zum Produkt der Wahl für intelligentes Alveolarmanagement.



curasan AG
Tel.: 06027 40900-0
www.curasan.de

mds Medical & Dental Service GmbH
Tel.: 02624 9499-0
www.mds-dental.de

Die Beiträge in dieser Rubrik stammen von den Herstellern bzw. Vertreibern und spiegeln nicht die Meinung der Redaktion wider.

LASAK

Jetzt bei der Online-Bestellung sparen

Die Firma LASAK geht dem Trend der Digitalisierung nach und bietet jetzt seinen Kunden 25 Prozent Rabatt auf den ersten Online-Auftrag einer CAD/CAM-Suprakonstruktion. Die LASAK CAD/CAM-Technologie bietet ein System zur Herstellung von präzisen Suprakonstruktionen, die das genaue und feste Einsetzen des Zahnersatzes auf Implantatniveau sowie auf Abutmentniveau ermöglichen. Die Suprakonstruktionen werden für beide LASAK-Implantatsysteme sowie auch für andere oft nachgefragte Implantatsysteme gefräst.

Auf der Webseite stehen auch die Verfolgung des Auftrags sowie CAD-Bibliotheken zur Verfügung.



Ob mehrgliedrige Brückenversorgung, Steg oder ein individuelles Abutment, es können 25 Prozent des Gesamtpreises (zzgl. MwSt.) gespart werden. Das Angebot gilt bis zum 31. Dezember 2018. Dazu muss man lediglich vor dem Absenden des Auftrags den Code „BioCam25“ in das Anmerkungsfeld des Online-Webformulars eingeben. Alle Informationen zu dieser Aktion gibt es unter de.lasak.cz/25

LASAK Ltd.
Tel.: +420 224 315663
www.lasak.com

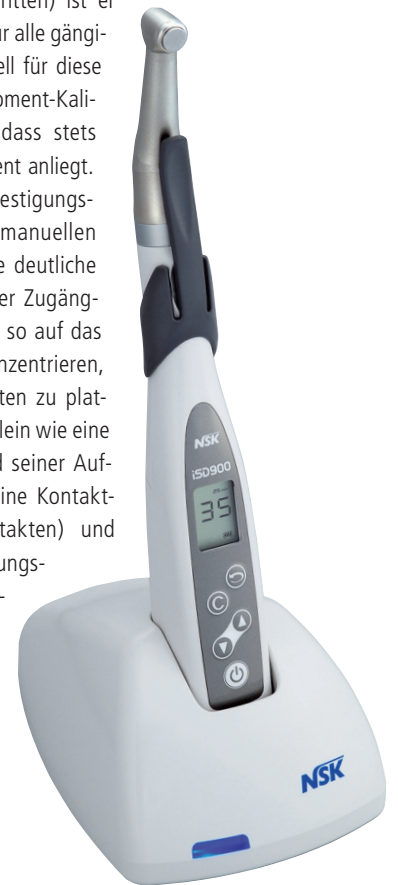
NSK

Prothetikschauber mit Drehmoment-Kalibriersystem



Der NSK Prothetikschauber iSD900 bietet hohe Sicherheit beim Befestigen von Halte- bzw. Abutmentschrauben. Mit drei Geschwindigkeiten (15, 20, 25/min) sowie zwischen 10 und 40 Ncm frei wählbaren Anzugsmomenten (anwählbar in 1- und 5-Ncm-Schritten) ist er geeignet für alle gängigen Implantatsysteme.

Das speziell für diese Anwendung konzipierte Drehmoment-Kalibriersystem stellt dabei sicher, dass stets das exakt erforderliche Drehmoment anliegt. Gegenüber herkömmlichen Befestigungssystemen, wie zum Beispiel manuellen Ratschen, bietet der iSD900 eine deutliche Zeitersparnis bei gleichzeitig guter Zugänglichkeit. Der Behandler kann sich so auf das Wesentliche dieser Prozedur konzentrieren, nämlich Schrauben ohne Verkanten zu platzieren. Der iSD900 ist leicht und klein wie eine elektrische Zahnbürste; aufgrund seiner Aufladung durch Induktion (d.h. keine Kontaktkorrosion an elektrischen Kontakten) und seinem sterilisierbaren Verlängerungs-An-/Aus-Schalter benutzerfreundlich sowie leicht in der Anwendung. Für den Betrieb des iSD900 sind handelsübliche AAA-Akkus geeignet.



NSK Europe GmbH
Tel.: 06196 77606-0
www.nsk-europe.de

Neoss

Die Form der Zukunft

Das ästhetische Heilungsabutment hat die Funktion eines üblichen Heilungsabutments mit dem Ziel, im Verlauf der Wundheilung das Weichgewebe zu formen. In Kombination mit dem ScanPeg, welcher in das ästhetische Heilungsabutment eingesetzt wird, kann eine digitale Abformung mittels eines Intraoral-scanners erfolgen. Die „bio-

logische Abdichtung“ und das Gewebeniveau bleiben erhalten, da der Heilungsprozess nicht durch die Abformung unterbrochen wird. Die ästhetischen Heilungsabutments sind Bestandteil der Neoss Esthetiline-Produktlinie und passen perfekt zu den definitiven Neoss Esthetiline-Abutments und den individualisierten Abutments.



Verfügbar ist ein vollständiges Sortiment anatomisch geformter Heilungsabutments aus PEEK mit einem eigenen ScanPeg zum vereinfachten und präzisen intraoralen Scannen.

Neoss GmbH
Tel.: 0221 55405-322
www.neoss.com



Die Beiträge in dieser Rubrik stammen von den Herstellern bzw. Vertreibern und spiegeln nicht die Meinung der Redaktion wider.

PROCONE

Sicherheit und hohe Stabilität, umfangreiche Prothetik und ein wirklich attraktiver Preis. Willkommen bei MEDENTiKA®.



Sofortversorgung

Krestales Mikrogewinde und apikales High-Profile-Gewinde sorgen für eine hohe Primärstabilität.



Günstige Kosten

Mehr Implantatversorgungen durch unseren sehr attraktiven Preis.



Gewohnte Arbeitsabläufe

Zur Insertion empfehlen wir das Chirurgie-Set von CAMLOG*. Die prothetische Versorgung kann mit CAMLOG* oder C-Serie Aufbauten erfolgen.



Kurze Behandlungszeit

Simultane Implantation und Sinuslift – bei geringem Knochenangebot. Das High-Profile-Gewinde sorgt für eine hohe Primärstabilität.

89,00 EUR

zzgl. gesetzliche Mehrwertsteuer

* Camlog is a product name of an independent third party

Vertrieb:
Straumann Group
Heinrich-von-Stephan-Straße 21
79100 Freiburg
www.straumanngroup.de

Tel.: +49 (0)761 4501-333



MEDENTiKA®

A Straumann Group Brand

TAG Dental

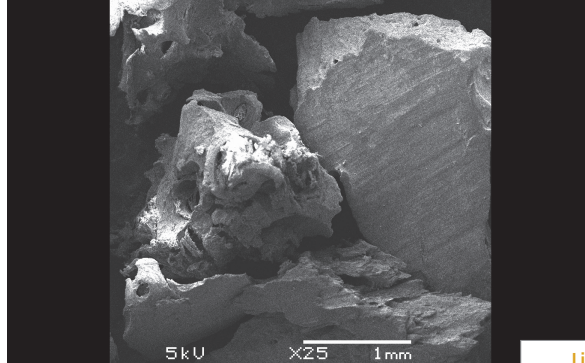
Komplizierte Fälle einfach lösen



Das konische Schraubenimplantat Axis von TAG Dental wurde entwickelt, um eine hohe Primärstabilität und eine schnelle Osseointegration in den kompliziertesten Fällen zu gewährleisten. Das progressive Mikrogewinde des Implantats verringert die Spannung in der krestalen Zone und vergrößert so die Kontaktfläche in der Kortikalis. Auch die raue Mikrooberflächenmorphologie erhöht den Knochen-Implantat-Kontakt (BIC) und führt so zu einer Verbesserung der mechanischen Verankerung, welche sich positiv auf die Zelladhäsion auswirkt. Zudem vereinfacht das einheitliche Verbindungsdesign der Implantate, die Innensechskantverbindung von 2,44 mm, den chirurgischen Prozess und macht es überflüssig, verschiedene Restaurationsoptionen für verschiedene Implantatgrößen zu lagern.

Das Implantat ist in verschiedenen Längen (6–16 mm) und Durchmesser (3,3–6,0 mm) erhältlich und basiert auf dem Platform Switching. Weitere Informationen zum Produkt gibt es auf der Website.

TAG Dental System GmbH
Tel.: 05237 8990633
www.tag-med.com



REM-Aufnahme, Puros Allograft Blend Partikel (Ø 1–2 mm).

Literatur



Zimmer Biomet

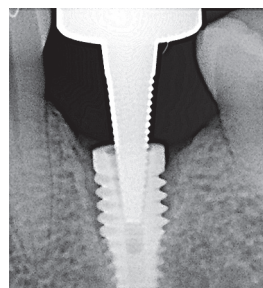
Neue Lösungen für die Knochenregeneration

Die Familie der Puros® Allograft-Produkte zur Knochenaugmentation bietet ein wirkungsvolles und vorhersagbares¹ klinisches Ergebnis für Patienten mit knöchernen Defekten. Das neueste Produkt in diesem Portfolio sind die Puros Allograft Blend kortiko-spongiöse Partikel. Sie bestehen aus einer Mischung kortikaler und spongiöser Anteile und vereinen somit raumerhaltende Eigenschaften mit einer schnellen Remodellierbarkeit des spongiösen Knochens.² Puros Allografts werden durch den Tutoplast®-Prozess verarbeitet, der das Bereitstellen steriler Produkte bei gleichzeitiger Erhaltung der Biokompatibilität und strukturellen Integrität ermöglicht.³ Mehr Informationen zu Zimmer Biomet und den Puros-Produkten finden Sie auf unserer Website.

Zimmer Biomet
Tel.: 0800 10164-20
www.zimmerbiometdental.de

ACTEON

Atraumatische Alternative bei Implantatentfernung



Wer hatte noch nicht mit dem Problem einer im Inneren eines Implantats zerbrochenen Schraube oder eines osseointegrierten Implantats an der falschen Stelle zu kämpfen? Das Implantatentfernungsset von ACTEON bietet eine minimalinvasive Lösung. Das Set enthält alle notwendigen Werkzeuge zum Entfernen zerbrochener Schrauben oder osseointegrierter Implantate jeder beliebigen Implantatmarke. Die Extraktoren werden zusammen



mit dynamometrischen Ratschenschlüsseln in einer Sterilisationskassette geliefert. Das Set garantiert eine einfache Handhabung. Da kein Bohren notwendig ist, kann der Verlust von Knochenmasse minimiert werden.

Der linke und rechte Extraktor wird jeweils abwechselnd in das Implantat ein- und ausgeschraubt, um es nach und nach vom Knochen zu lösen. Die Extraktoren sind widerstandsfähig und zuverlässig. Sie gewährleisten eine sichere Arbeit.

Das vollständige Set bietet zudem eine Lösung zur Extraktion von gebrochenen Implantatschrauben unter Verwendung eines Bohrers, Ratschenschlüssels und eines speziellen Extraktors.

ACTEON Germany GmbH
Tel.: 0211 169800-0
www.de.acteongroup.com

ACTEON
[Infos zum Unternehmen]



Die Beiträge in dieser Rubrik stammen von den Herstellern bzw. Vertreibern und spiegeln nicht die Meinung der Redaktion wider.



HI-TEC IMPLANTS

KOMPATIBEL ZU FÜHRENDEN IMPLANTATSYSTEMEN

Compatible with
exocad



Implantate der TRI/TRX
Familie: 42,-/59,-
Beispiel Einzelzahnversorgung:

Implantat mit	95,-
Deckschraube.....	15,-
Abheilpfosten	0,-
Abdruckpfosten =	14,-
Einbringpfosten	
Ti-Aufbau gerade	
bzw. CAD/CAM Klebebasis...43,-	
167,-*	

EURO



HIER GEHT FÜR SIE DIE SONNE AUF!

*ohne Mindestabnahme!



Das **HI-TEC Implantatsystem** bietet allen Behandlern die **wirklich** kostengünstige Alternative und Ergänzung zu bereits vorhandenen Systemen.

HI-TEC IMPLANTS · Vertrieb Deutschland · Michel Aulich · Veilchenweg 11/12 · 26160 Bad Zwischenahn
Tel. 04403-5356 · Fax 04403-93 93 929 · Mobil 01 71/6 0 80 999 · michel-aulich@t-online.de · www.hitec-implants.de

HI-TEC IMPLANTS