

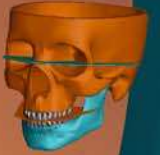
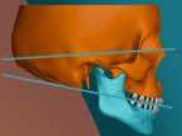
highdefinition series

HDX 16

DAS CBCT FÜR DENTAL HNO UND RADIOLOGIE

CranioPlan®

- 3D Verfahren zur Analyse und Bestimmung der Kieferrelation und Okklusionsebene
- 3D Cephalometrische Analyse zur Planung und Herstellung von Zahnersatz und Therapiehilfsmitteln
- CAD/CAM Fertigung von Zahnersatz und Prothesen



3D CEPHALOMETRIE



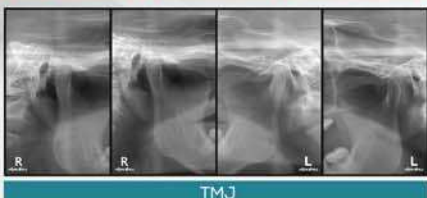
PANORAMA



Lateral PA SMV Carpus



Lateral PA Carpus



TMJ

NEU

7.9 s Ultra Fast
3D Scan

- 3D-, Pano- und Fernröntgenaufnahmen
- Multi-Layer-Pano, digitaler Autofokus
- Scan- oder One-Shot-Cephalometrie
- Freies FOV von 40x40 bis 160x145mm 100-300µm
- MAR Metall-Artefakt-Reduktion
- Zweckbestimmung für HNO, Dental und Radiologie
- HU-Kalibriert, Knochendichtemessung
- 3D-Modell- und 3D-Abformung-Scan
- DICOM 3.0 Standard

HD

MEDICAL SOLUTIONS GMBH

Im Tiefen Weg 21
37130 Gleichen

phone: +49 (0) 371 517636
mail: info@hdmedical.gmbh

Preis auf Anfrage

