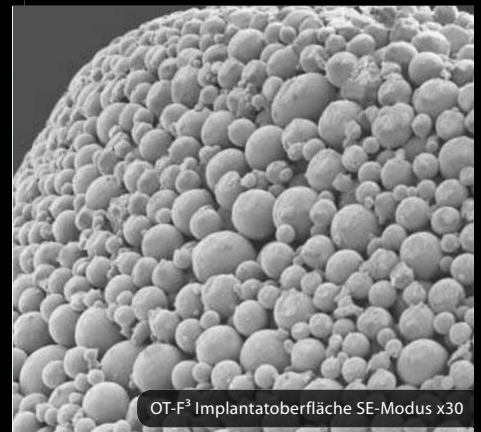
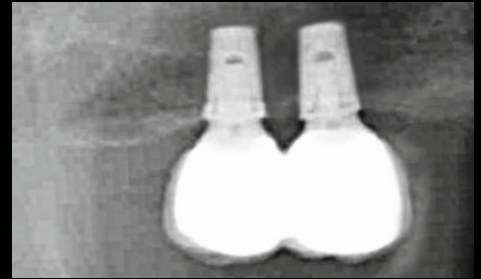


# KLEIN, ABER OHO!



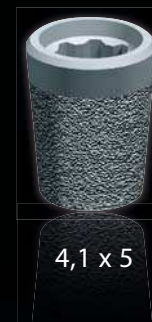
OT-F<sup>3</sup> Implantatoberfläche SE-Modus x1000



OT-F<sup>3</sup> Implantatoberfläche SE-Modus x30

## OT-F<sup>3</sup> ULTRAKURZ-IMPLANTAT bei geringem vertikalen Knochenangebot

- **EINZIGARTIGE OBERFLÄCHENTOPOGRAPHIE**  
erlaubt Kronen-Wurzel-Verhältnis von 2:1  
und Einzelzahnversorgung
- **GESINTERTE, PORÖSE OBERFLÄCHE**  
ermöglicht knöchernes Einwachsen in die gesamte  
dreidimensionale Struktur (Osseinkorporation)



4,1 x 5



5 x 5