

## Parodontitis – eine Ursache von Kinderlosigkeit?

*Porphyromonas gingivalis* stört Fruchtbarkeit bei Frauen.

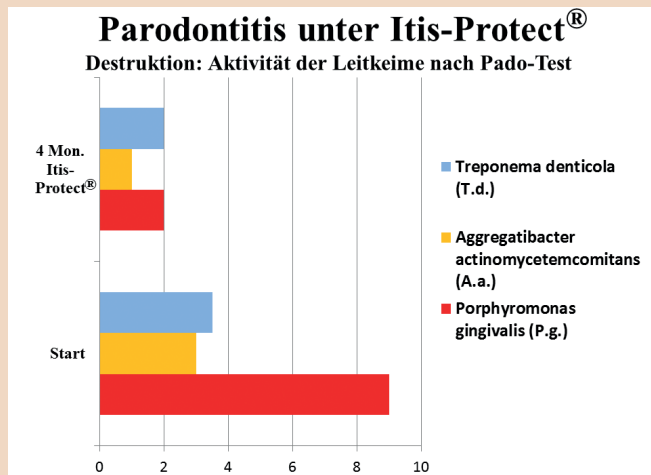
In einer prospektiven Observationsstudie<sup>1</sup> wurde mikrobiologisch und serologisch die Frage von Markerkeimen bei Parodontitis, assoziiert mit der Fertilität bei 256 non-pregnant

höht im Speichel der unfruchtbaren Frauen (8,3 Prozent) im Gegensatz zu jenen, die in dieser Zeit schwanger wurden (2,1 Prozent).

Der Median-Level im Speichel für *P. gingivalis*-Immunglobulin A- (IgA;  $p=0,006$ ) und IgG-Antikörper ( $p=0,007$ ) war höher bei den Nichtschwangeren relativ zu den Schwangeren. *Porphyromonas gingivalis* ist assoziiert mit Infertilität bei Frauen.

Im Rahmen der aMMP-8-Studie<sup>2</sup> sowie in Vorstudien am Keimspektrum des Sulkusfluids konnte sowohl eine Reduktion der Destruktionsaktivität als auch eine signifikante Reduktion der Keimzahlen nachgewiesen werden.

Vom Ausgangsbefund, der obligat eine Breitbandantibiose erforderte – siehe Keimdiagramm – konnte ohne Antibiotika in nur vier Monaten die Keimzahl sowie die Aktivität der Destruktion, gemessen mit aMMP-8 bzw. Kollagenase II, signifikant gesenkt werden in eine als physiologisch anzusehende Biofilmbesiedlung. <sup>DT</sup>



**CAM Award 2013**  
Deutsche Nahrungsergänzungen von besonderer Reinheit **hypo-A**

**Itis-Protect®**  
Ihr professioneller Schutz vor Zahn- und Implantatverlust, Burnout und Parodontitis!

women (Durchschnitt = 29,2 Jahre; Range 19–42 Jahre), untersucht.

Klinische orale, serologische und gynäkologische Untersuchungen wurden zum Nachweis der wichtigsten oralen Pathogene im Speichel sowie Antikörper im Speichel und Serum der Probandinnen durchgeführt.

Der Untersuchungszeitraum zur Fertilitätsprüfung umfasste zwölf Monate. *Porphyromonas gingivalis* war signifikant ( $p=0,032$ ) er-

**hypo-A GmbH**  
Tel.: +49 451 3072121  
www.hypo-a.de



<sup>1</sup> S. Paju et al., University of Helsinki, JOURNAL OF ORAL MICROBIOLOGY, 2017, VOL. 9, 1330644.  
<sup>2</sup> H.-P. Olbertz, R. Olbertz, L. Netuschil, P.-H. Volkmann, DENT IMPLANTOL 1/2011.

## Effektive Prophylaxe über Nacht

NEU: Listerine® Nightly Reset™ mit innovativer Formel.

Wichtig für eine optimale Vorsorge ist eine effektive Biofilmkontrolle, etwa mittels 3-fach-Prophylaxe bestehend aus Zähneputzen, Interdentalpflege und antibakterieller Mundspülung. Mundspülungen mit ätherischen Ölen haben sich dabei bewährt, denn sie bekämpfen den dentalen Biofilm auch dort, wo die Reinigung mittels mechanischer Zahnreinigung nicht ausreichend ist.<sup>1,2</sup>

Listerine® Nightly Reset™ sorgt im Rahmen der täglichen 3-fach-Prophylaxe für tiefenwirksame Sauberkeit und entfernt mittels der in fast allen Listerine-Varianten enthaltenen vier ätherischen Öle effektiv den Zahnbelag des Tages. Durch die Rapid-Fusion™-Technologie wird zudem der Zahnschmelz remineralisiert, für eine effektivere Fluoridaufnahme. Eine Anpassung des Fluoridgehalts in Listerine® Nightly Reset™ auf erstmals 450 ppm Fluorid<sup>1</sup> verbessert den Kariesschutz.

Laboruntersuchungen belegen, dass Listerine® Nightly Reset™ die Zähne 6,3-mal stärker remineralisiert als Zahnputzen mit einer fluoridhaltigen Zahncreme alleine.<sup>2</sup>

### Vor dem Schlafengehen

Im Rahmen der häuslichen 3-fach-Prophylaxe reduziert Listerine® Nightly Reset™ außerdem dentale Plaque und schützt somit das Zahnfleisch. Das Wachstum neuer Bakterien wird verlangsamt und die Säureproduktion verringert.

### Während der Nacht

Die innovative Formel bekämpft über Nacht die Spuren des Tages. Durch die Rapid-Fusion™-Technologie wird der Zahnschmelz remineralisiert und die Fluoridaufnahme effektiv.

### Nach dem Aufwachen

Für einen selbstbewussten Start in den Tag verleiht Listerine® Nightly Reset™ am Morgen



einen lang anhaltenden frischen Atem und bekämpft Bakterien im Mundraum.

Für weitere Informationen zu Listerine-Produkten registrieren Sie sich jetzt für den LISTERINE® PROFESSIONAL Newsletter und erhalten Sie unter anderem kostenfreie Praxismaterialien. Anmeldung schnell und einfach unter: [www.listerineprofessional.at](http://www.listerineprofessional.at). Profitieren Sie außerdem exklusiv von aktuellen Experteninformationen und nützlichen Beratungstipps. <sup>DT</sup>

### Johnson & Johnson GmbH

Listerine  
Tel.: 00800 26026000 (kostenfrei)  
[www.listerineprofessional.at](http://www.listerineprofessional.at)

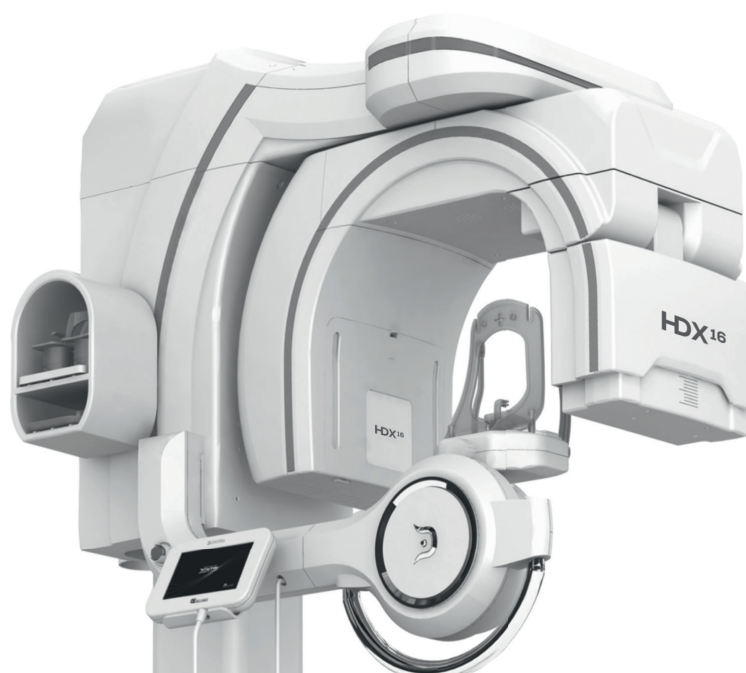
<sup>1</sup> 450 ppm F in Listerine Nightly Reset vs. 220 ppm F in Listerine Total Care.  
<sup>2</sup> Nach 20 Tagen bei 2 x täglicher Anwendung. Interne Studie, Oktober 2017.

### Quellen:

<sup>1</sup> Fine DH et al. Effect of rinsing with an essential oil-containing mouthrinse on subgingival periodontopathogens. J Periodontol 2007; 78:1935–1942.  
<sup>2</sup> Sharma N et al. Adjunctive benefit of an essential oil-containing mouthrinse in reducing plaque and gingivitis in patients who brush and floss regularly: a six month study. JADA 2004; 135:496–504.

ANZEIGE

**Ordinationsneu-, um- und ausbau**  
Von A bis Z alles bequem ...  
... aus österreichischer Hand **ISG Dental GmbH**  
zentrale@isg-gmbh.at | www.isg-gmbh.at | +43 1 869 32 20



Panorama- / DVT-Kombi  
**HDX16/8**  
State of the art FREE FOV\*

\* field of view



FERTIGUNG  
MEDIZINISCH  
KORREKTER  
ZAHNERSÄTZE  
(FULL JAW),  
REIN AUF BASIS  
DIGITAL  
FUSIONIERTER  
DVT-DATEN

**NEU !!!**

Straumann® CARES® P Series

## Der neue Standard für 3D-Druck



### GESCHWINDIGKEIT

Professioneller Druck von Dentalprodukten höchster Qualität in wenigen Minuten – mit patentierter Force-Feedback-Technologie



### PRÄZISION

Vollständig integriert in den validierten CARES® und coDiagnostiX™ Workflow für die Fertigung hochpräziser Dentalprodukte



### FLEXIBILITÄT

Zahlreiche Optionen dank offener Systemarchitektur und einer breiten Auswahl an Materialien



Erfahren Sie mehr über die neue Generation der 3-Drucker von Straumann, die Maßstäbe setzt, wenn es um Geschwindigkeit, Präzision und zertifizierte offene Lösungen geht:  
[www.straumann.com/p-series](http://www.straumann.com/p-series)